



Териториално статистическо бюро - Югозапад

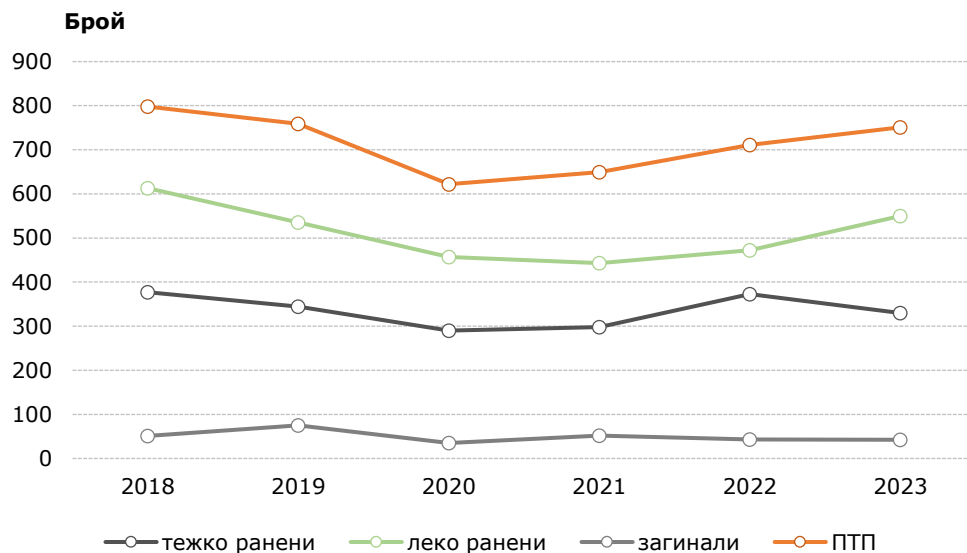
Отдел „Статистически изследвания - София“

**ПЪТНОТРАНСПОРТНИ ПРОИЗШЕСТВИЯ, ЗАГИНАЛИ И РАНЕНИ
В ОБЛАСТ СОФИЯ (СТОЛИЦА) ПРЕЗ 2023 ГОДИНА**

През 2023 г. в област София (столица) са регистрирани 8 557 пътнотранспортни произшествия (ПТП) с наличие на материални щети и пострадали, като в сравнение с 2022 г. се наблюдава намаление с 1.6%. През годината са настъпили 751 тежки произшествия, при които леко ранени са 550 души, тежко ранени са 330, а загинали - 42 души. В сравнение с 2022 г. броят на загиналите намалява с 2.3%, броя на тежко ранените - с 11.5%, докато броят на леко ранените нараства с 16.5%.

По брой пътнотранспортни произшествия с пострадали област София (столица) заема второ място в страната.

Фиг. 1. Пътнотранспортни произшествия, загинали и ранени в област София (Столица) през периода 2018 – 2023 година



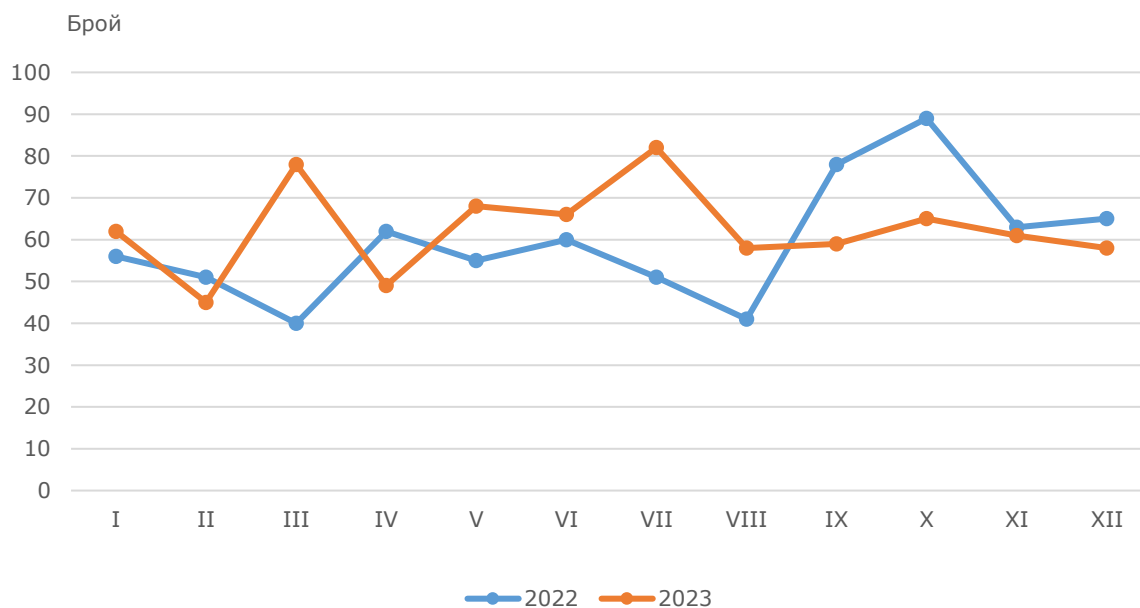
ПЪТНОТРАНСПОРТНИ ПРОИЗШЕСТВИЯ, ЗАГИНАЛИ И РАНЕНИ В ОБЛАСТ СОФИЯ (СТОЛИЦА) ПРЕЗ 2023 ГОДИНА

От общия брой за страната делът на пътнотранспортните произшествия с пострадали в област София (столица) е 10.7%, на ранените - 9.7%, а на загиналите - 8.0%.

През 2023 г. най-много ПТП с пострадали са регистрирани през месец юли - 82 или 10.9% от общия брой ПТП, а най-малко през месец февруари - 45 или 6.0%. През месец юли ранените лица са най-много - 104, или 11.8% от общия брой за годината. Най-много са загиналите лица през месец май - 8, или общо 19.0% от всички загинали през годината.

В рамките на седмицата, най-много ПТП са настъпили в четвърък - 134, като същия ден са регистрирани и най-много ранени - 147 лица. Загиналите лица са най-много в петък - 10, или 23.8% от всички загинали в областта.

**Фиг. 2. Пътнотранспортни произшествия в област София (столица)
по месеци през 2022 и 2023 година**

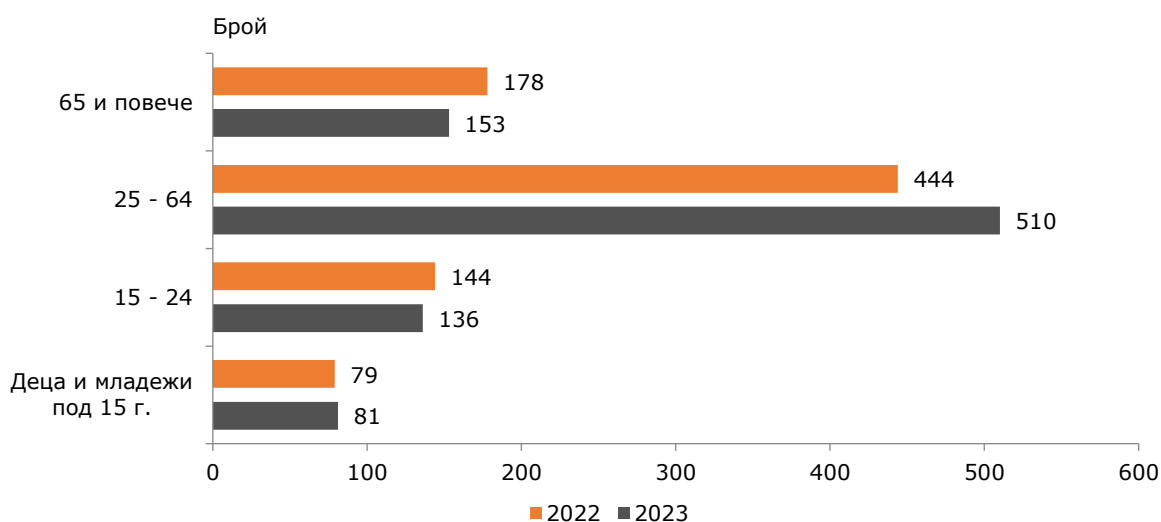


ПЪТНОТРАНСПОРТНИ ПРОИЗШЕСТВИЯ, ЗАГИНАЛИ И РАНЕНИ В ОБЛАСТ СОФИЯ (СТОЛИЦА) ПРЕЗ 2023 ГОДИНА

Разпределението на относителните дялове на ранените лица при ПТП, според тяхната възраст е следното:

- Деца и младежи под 15 години - 9.2%;
- От 15 до 24 навършени години - 15.5%;
- От 25 до 64 навършени години - 58.0%;
- Над 65 навършени години - 17.3%.

Фиг. 3. Ранени при пътнотранспортни произшествия в област София (столица) през 2022 и 2023 година



45.2% от загиналите лица са във възрастовия интервал от 25 до 64 навършени години, 33.3% са на възраст над 65 навършени години, 14.3% - от 15 до 24 навършени години, деца и младежи под 15 години – 7.2%.

От общия брой на ранените участници в движението, с най-висок дял са водачите на МПС - 35.8%, следвани от пешеходците 34.3%, и пътниците - 29.8%. Най-висок е относителният дял на загиналите пешеходци – 52.4%, загиналите водачи са 33.3%, а загиналите пътници - 14.3%.

Методологични бележки

При ползване на данните, публикувани в изданието, трябва да се имат предвид определенията, залегнали в Закона за движението по пътищата и Инструкцията на Министерството на вътрешните работи за регистриране, отчитане и анализ на пътнотранспортните произшествия.

Пътнотранспортно произшествие (ПТП) е събитие, възникнало в процеса на движението на пътно превозно средство (ППС) и предизвикало нараняване или смърт на хора, повреда на пътно превозно средство, път, пътно съоръжение, товар или други материални щети.

В зависимост от последиците пътнотранспортните произшествия се делят на:

- Пътнотранспортни произшествия, предизвикали нараняване или смърт на участници в движението;
- Пътнотранспортни произшествия, в резултат на които има само материални щети (повреда на път, пътни превозни средства, пътни съоръжения, товари, животни и други).

Според Закона за движението по пътищата:

- Загинал при ПТП е всеки човек, който в резултат на произшествието е убит на място или е починал в резултат на нанесените травми 30 дни след произшествието.
- Ранен при ПТП е всеки човек, който в резултат на произшествието е получил тежка, средна или лека телесна повреда по смисъла на чл. 128, чл. 129 и чл. 130 на Наказателния кодекс (НК).
- Участник в движението е всяко лице, което се намира на пътя и със своето действие или бездействие оказва влияние на движението на пътя. Такива са водачите, пътниците, пешеходците, както и лицата, работещи на пътя.

Повече информация и данни за пътнотранспортните произшествия могат да бъдат намерени на интернет страницата на НСИ на следния линк:

<https://www.nsi.bg/bg/publications>