



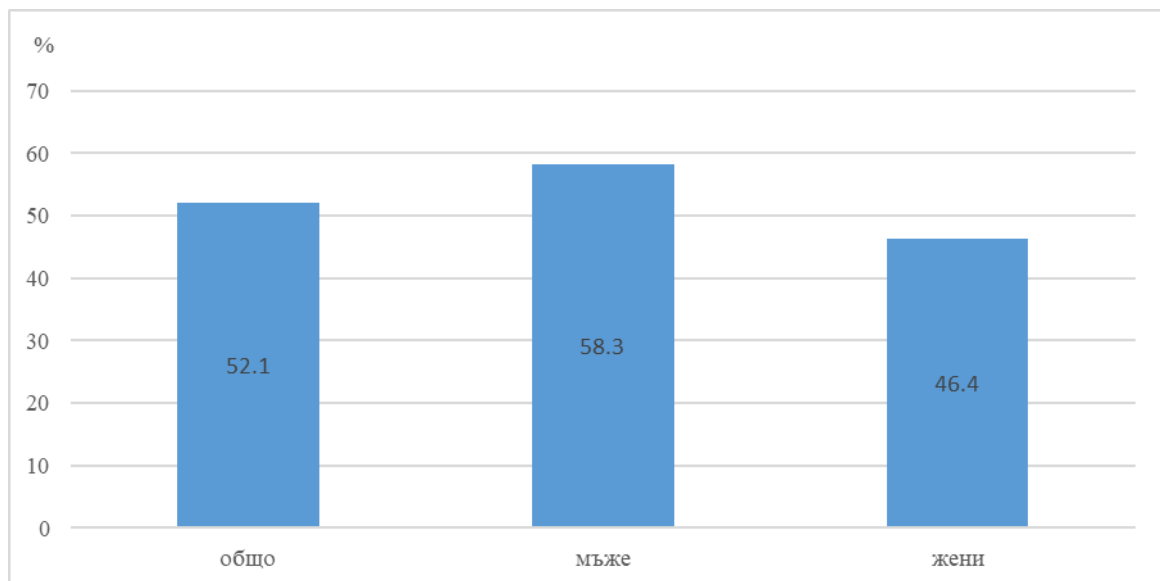
ТЕРИТОРИАЛНО СТАТИСТИЧЕСКО БЮРО - СЕВЕРОЗАПАД
ОТДЕЛ „СТАТИСТИЧЕСКИ ИЗСЛЕДВАНИЯ - ПЛЕВЕН“

ОСНОВНИ РЕЗУЛТАТИ ОТ НАБЛЮДЕНИЕТО НА РАБОТНАТА СИЛА В ОБЛАСТ ПЛЕВЕН ПРЕЗ ВТОРОТО ТРИМЕСЕЧИЕ НА 2024 ГОДИНА

През второто тримесечие на 2024 г. общият брой на **заетите лица** в област Плевен е 97.9 хил., от които 52.0 хил. са мъже, а 45.9 хил. са жени.

Коефициентът на заетост за населението на възраст 15 и повече навършени години в областта през второто тримесечие на 2024 г. е 52.1% (при 53.2% за страната), съответно 58.3% за мъжете и 46.4% за жените. По брой на заетите лица област Плевен е на осмо място в страната, а по коефициент на заетост е на единайсето място.

Фиг. 1. Коефициент на заетост в област Плевен през второто тримесечие на 2024 година

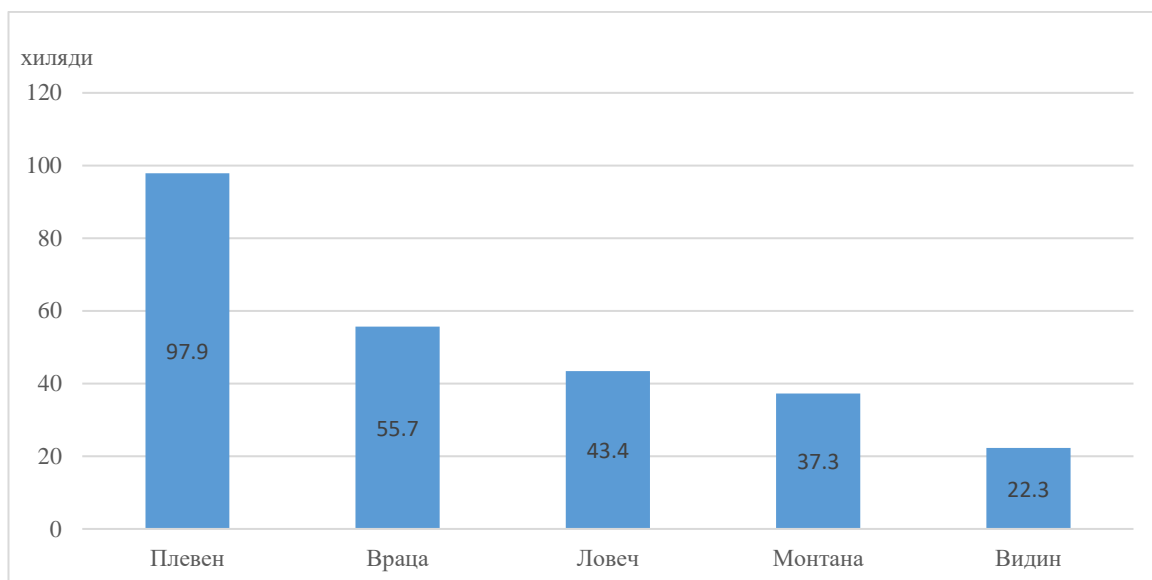


През второто тримесечие на 2024 г. **заетите лица на възраст 15 - 64 навършени години** в област Плевен са 91.5 хил., като 48.4 хил. от тях са мъже, а 43.1 хил. са жени.

Коефициентът на заетост за населението на възраст 15 - 64 навършени години е 72.4%, съответно 75.2% за мъжете и 69.5% за жените.

През второто тримесечие на 2024 г. общият брой на заетите лица в Северозападен район е 256.6 хил., от които 133.9 хил. са мъже, а 122.7 хил. са жени.

Фиг. 2. Заети лица в Северозападен район по области през второто тримесечие на 2024 година



Методологични бележки

Наблюдението на работната сила е извадково и се провежда непрекъснато, като осигурява тримесечни и годишни данни за икономическата активност на населението на възраст 15 и повече навършени години. Изследването се извършва чрез лично интервю и обхваща обикновените домакинства в страната, избрани на случаен принцип.

Наблюдаван период - характеристиките на всяко анкетирано лице се отнасят за състоянието му през определена календарна седмица. В рамките на всяко тримесечие извадката е равномерно разпределена във всички 13 календарни седмици.

Заети са лицата на възраст 15 - 89 навършени години, които през наблюдавания период:

- извършват работа дори за един час, за което получават работна заплата или друг доход;
- не работят, но имат работа, от която временно отсъстват поради годишен отпуск, болест, отпуск при раждане и отглеждане на малко дете и други.

Коефициент на заетост - относителният дял на заетите лица от общото население (в съответната група).

При оценката на резултатите за второто тримесечие на 2024 г. са използвани предварителни данни за населението на страната към 31.03.2024 година. Изключено е населението, живеещо в колективни домакинства.

Както при всяко извадково наблюдение, данните от Наблюдението на работната сила са обременени с грешки, дължащи се на извадката (стохастични грешки).

Поради направените закръглени в някои случаи общите данни могат да се различават незначително от сумата на отделните групи, включващи се в тях.

По-подробни данни от Наблюдението на работната сила за второто тримесечие на 2024 г. могат да се намерят на сайта на НСИ - www.nsi.bg, раздел „Пазар на труда“, Наблюдение на работната сила и в Информационната система ИНФОСТАТ.