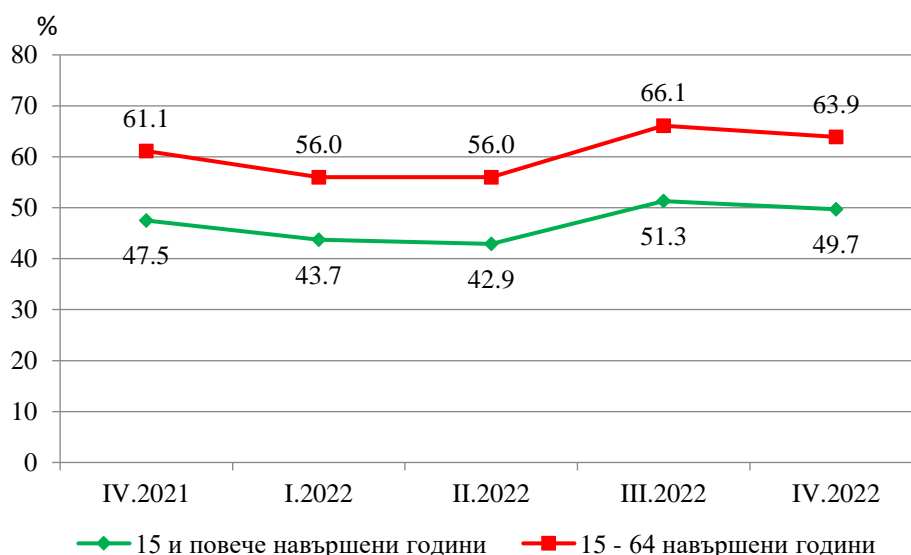


ОСНОВНИ РЕЗУЛТАТИ ОТ НАБЛЮДЕНИЕТО НА РАБОТНАТА СИЛА В ОБЛАСТ СЛИВЕН ПРЕЗ ЧЕТВЪРТТО ТРИМЕСЕЧИЕ НА 2022 ГОДИНА

През четвъртото тримесечие на 2022 г. общият брой на заетите лица в област Сливен е 72.7 хил., от които 40.3 хил. са мъже, а 32.4 хил. са жени. Коефициентът на заетост за населението на 15 и повече навършени години в областта през четвъртото тримесечие на 2022 г. е 49.7% (при 54.9% за страната). Той е съответно 57.5% за мъжете и 42.6% за жените. По коефициент на заетост област Сливен е на деветнадесето място в страната.

В сравнение с третото тримесечие на 2022 г. общият брой на заетите лица в област Сливен намалява с 2.5%, а спрямо четвъртото тримесечие на 2021 г. се увеличава с 4.3%.

Фиг. 1. Коефициенти на заетост по тримесечия в област Сливен



През четвъртото тримесечие на 2022 г. заетите лица на възраст 15 - 64 навършени години са 69.6 хил., като 38.7 хил. от тях са мъже, а 30.9 хил. са жени. Коефициентът на заетост за населението в същата възрастова група е 63.9%, съответно 69.9% за мъжете и 57.6% за жените.

В сравнение с третото тримесечие на 2022 г. общият брой на заетите лица на възраст 15-64 навършени години в областта намалява с 3.3%, а спрямо четвъртото тримесечие на 2021 г. броят на заетите лица в тази възрастова група се увеличава с 3.7%.



Методологични бележки

Наблюдението на работната сила е извадково и се провежда непрекъснато, като осигурява тримесечни и годишни данни за икономическата активност на населението на 15 и повече навършени години. То обхваща обикновените домакинства в страната. Домакинствата, участващи в изследването, са подбрани на случаен принцип и се анкетирачт чрез лично интервю.

Наблюдаван период - характеристиките на всяко анкетирано лице се отнасят за състоянието му през определена календарна седмица.

Заети са лицата на възраст 15 - 89 навършени години, които през наблюдавания период:

- извършват работа дори за един час, за което получават работна заплата или друг доход;
- не работят, но имат работа, от която временно отсъстват поради болест, годишен отпуск, отпуск при раждане и отглеждане на малко дете и други.

Коефициент на заетост - относителният дял на заетите лица от общото население (в съответната група).

При оценката на резултатите за четвъртото тримесечие на 2022 г. са използвани предварителни данни за населението на страната към 30.09.2022 г., Изключено е населението, живеещо в колективни домакинства.

Както при всяко извадково наблюдение, данните от Наблюдението на работната сила са обременени с грешки, дължащи се на извадката (стохастични грешки).

Поради направените закръгляния в някои случаи общите данни могат да се различават незначително от сумата на отделните групи, включващи се в тях.

По-подробни данни от Наблюдението на работната сила за четвъртото тримесечие на 2022 г. могат да се намерят на сайта на НСИ - www.nsi.bg, раздел „Пазар на труда“, Наблюдение на работната сила.