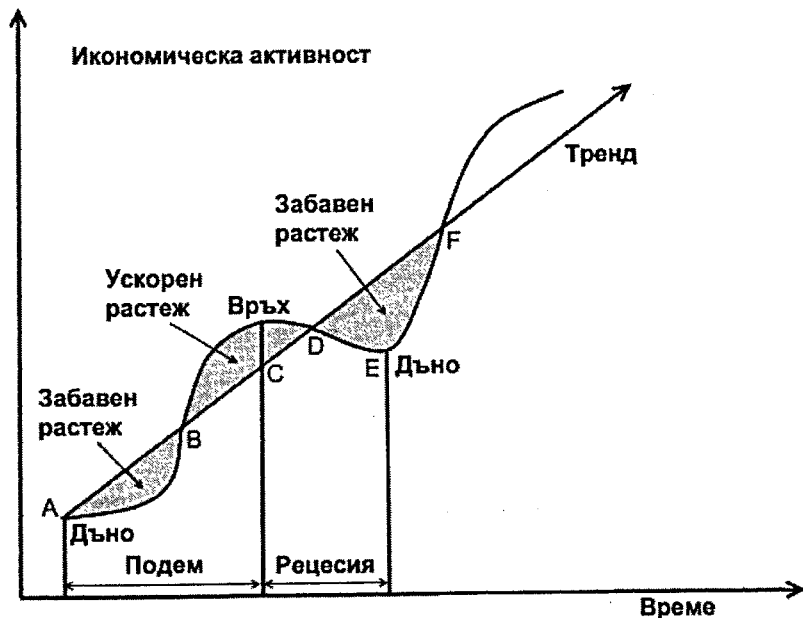


агрегатната икономическа активност, като определя наличието на рецесии и подеми. Цикълът на растежа измерва и следи движението спрямо дългосрочния тренд на агрегатната икономическа активност, като дефинира рецесии на растежа или забавен икономически растеж и ускорен икономически растеж. Класическият цикъл е по-подходящ, когато са налице дълбоки рецесии и депресии, докато цикълът на растежа се характеризира с по-слаби до умерени икономически кризи. Както показва определението на двата вида цикли, за един и същи период от време те могат да си противоречат. Например може да има забавен растеж по време на подем, както и ускорен растеж по време на рецесия. В чист вид двата цикъла са представени на фиг. 1.



Класически бизнес цикъл: подем - АС; рецесия - СЕ
 Цикъл на растежа: забавен растеж - АВ, ДЕ; ускорен растеж - ВД

Фиг. 1. Класически бизнес цикъл и цикъл на растежа

Както се вижда, класическият бизнес цикъл би определил периода (или отсечката) АС като подем и периода СЕ като рецесия. В същото време цикълът на растежа би определил периодите АВ и ДЕ като забавен икономически растеж, защото растежът е по-малък от растежа, определен от дългосрочния тренд. Периодът ВД ще бъде характеризирани като ускорен икономически растеж, защото растежът превишава дългосрочния тренд. Това оз-