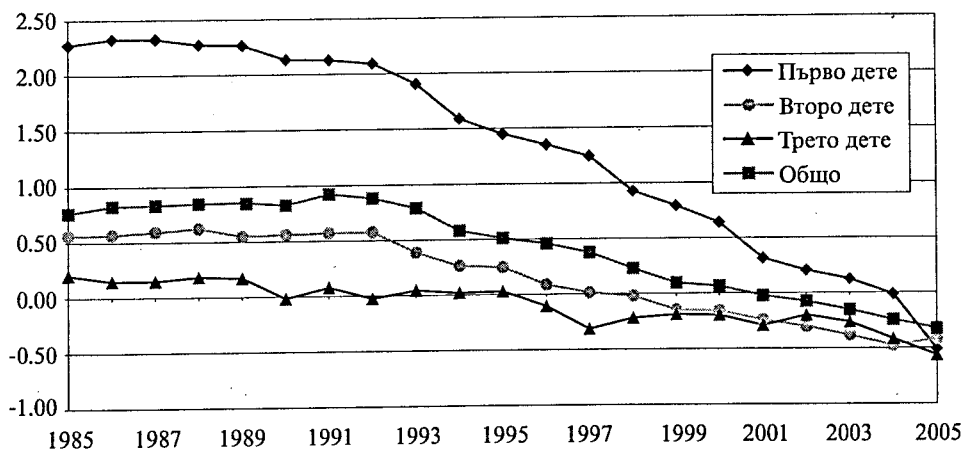


**КОЕФИЦИЕНТИ НА ЕКСЦЕС НА ПОВЪЗРАСТОВИТЕ КОЕФИЦИЕНТИ  
НА ПЛОДОВИТОСТ НА ЖЕНИТЕ В РЕПУБЛИКА БЪЛГАРИЯ  
ОТ СЪОТВЕТЕН РАНГ ПРЕЗ ПЕРИОДА 1985-2005 ГОДИНА**

(Продължение и край)

Година	Поредност на живороденото дете			Общо
	първо	второ	трето	
2000	0.64	-0.16	-0.20	0.07
2001	0.32	-0.24	-0.29	-0.02
2002	0.20	-0.30	-0.20	-0.08
2003	0.12	-0.38	-0.26	-0.15
2004	-0.01	-0.48	-0.42	-0.24
2005	-0.51	-0.42	-0.56	-0.32



*Фиг. 9. Коефициенти на ексцес на повъзрастовите коефициенти на плодovitост на жените в Република България от съответен ранг през периода 1985-2005 година*

Като правило въздействията на факторите са с различна сила върху отделните жени, вследствие на което те имат и различно поведение. В зависимост от това дали жените се различават повече или по-малко по размер на