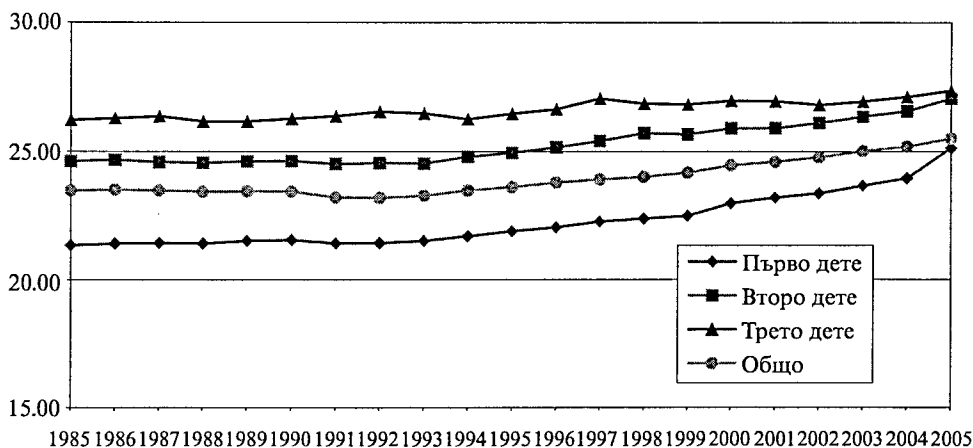


трябва да се използват допълнителни средства, които да помогнат при разкриване на влиянието на специфични фактори.



Фиг. 6. Средна възраст на жените в Република България при раждане на дете от даден ранг през периода 1985-2005 година

Промените в разпределенията на повъзрастовите коефициенти на плодовитост засягат и степента на разсейване, измерена чрез стандартното отклонение. При анализа трябва да се има предвид, че горната и долната възрастова граница са фиксирани и са съответно 10 и 49 години. Фактът, че стойностите на стандартното отклонение нарастват непрекъснато от 1985 до 2005 г., означава, че жените в родилна възраст започват все повече да се различават по своето репродуктивно поведение. Това важи за всички групи жени: както за тези с едно дете, така и за тези с две и три деца.

Таблица 6

СТАНДАРТНО ОТКЛОНЕНИЕ НА ПОВЪЗРАСТОВИТЕ КОЕФИЦИЕНТИ
НА ПЛОДОВИТОСТ НА ЖЕНИТЕ В РЕПУБЛИКА БЪЛГАРИЯ
ОТ СЪОТВЕТЕН РАНГ ПРЕЗ ПЕРИОДА 1985-2005 ГОДИНА

Година	Поредност на живороденото дете			Общо
	първо	второ	трето	
1985	4.19	4.49	5.09	4.99
1986	4.21	4.52	5.22	5.01
1987	4.26	4.50	5.31	5.00