

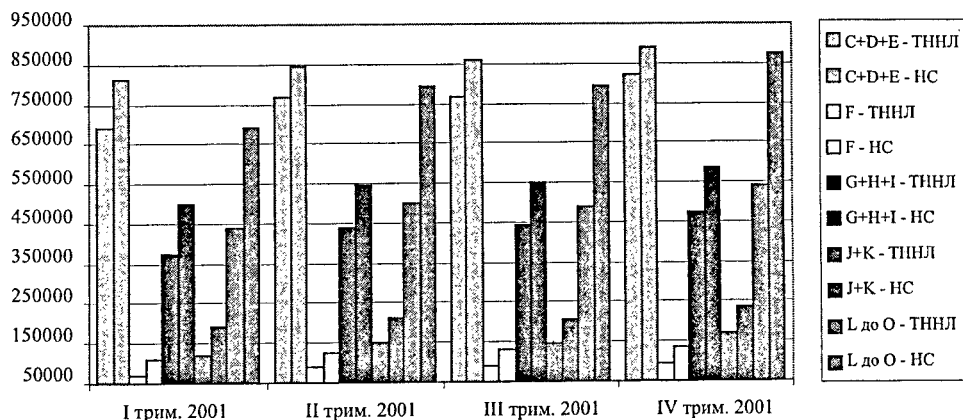
данните, като през тези периоди няма съществени промени в дефинициите и методите, използвани за събиране на различните елементи от разходите за труд. През 2000 година наблюдението бе трансформирано от месечно в тримесечно, но то продължи да събира информация за всеки месец от годината.

## 8. Съгласуваност

Графиките показват свързаност между показателите "компенсация на наетите" от тримесечното наблюдение и "компенсация на наетите" от Системата на националните сметки (СНС). Разликите се дължат на факта, че в данните на националните сметки се включват следните допълнителни елементи в разходите за труд, които не са обхванати от ТННЛ.

- плащания под формата на хонорари, комисионни и др. за трудови отношения, различни от тези по трудов договор;
- финансирани стипендии.
- част от дневните плащания за командировки;
- допълнителни оценки на плащанията в натура за НАСЕ, раздели С, D, H и I;
- корекции за разходи за труд в скритата икономика, по-специално за раздели F, G, H, I и K;
- данните на националните сметки включват също и въоръжените сили, които не са обхванати в ТННЛ.

Хил. лв.



Фиг. 3. Сравнение на показателя "компенсация на наетите" между ТННЛ и СНС по тримесечия на 2001 г.