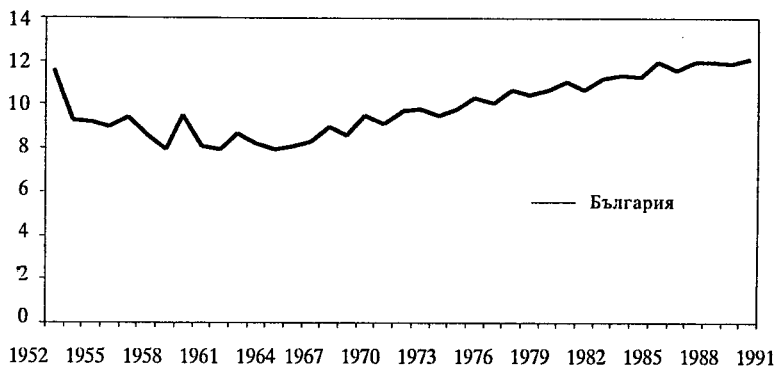


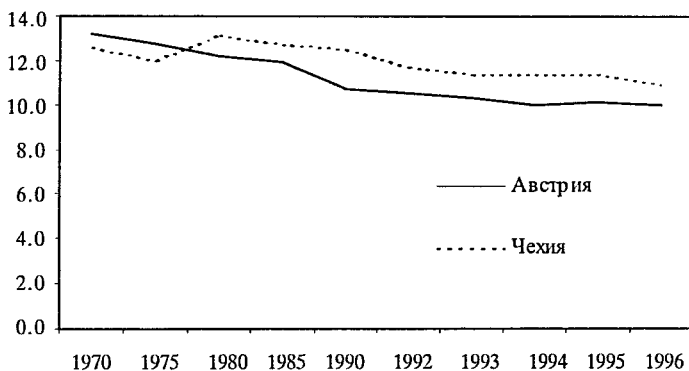
### Брой умрели на 1000 души



Фиг. 2. Брой на умрелите на 1000 души в България за периода 1952-1992 г.

От графиката се вижда, че след 1964 г. година се проявява трайна тенденция към нарастване броя на умрелите на 1000 души, като след 1986 г. вече е надхвърлено равнището на 1952 г. Изглежда, че това е характерна черта за България, по която се различаваме от някои други индустриални страни със също намаляващ естествен прираст - например Австрия и Чехия. Графиката на фиг. 3 показва различна от българската тенденция - през последните години броят на умрелите на 1000 души в тези държави намалява.

### Брой умрели на 1000 души



Фиг. 3. Брой на умрелите на 1000 души в Австрия и Чехия за периода 1975-1996 г.