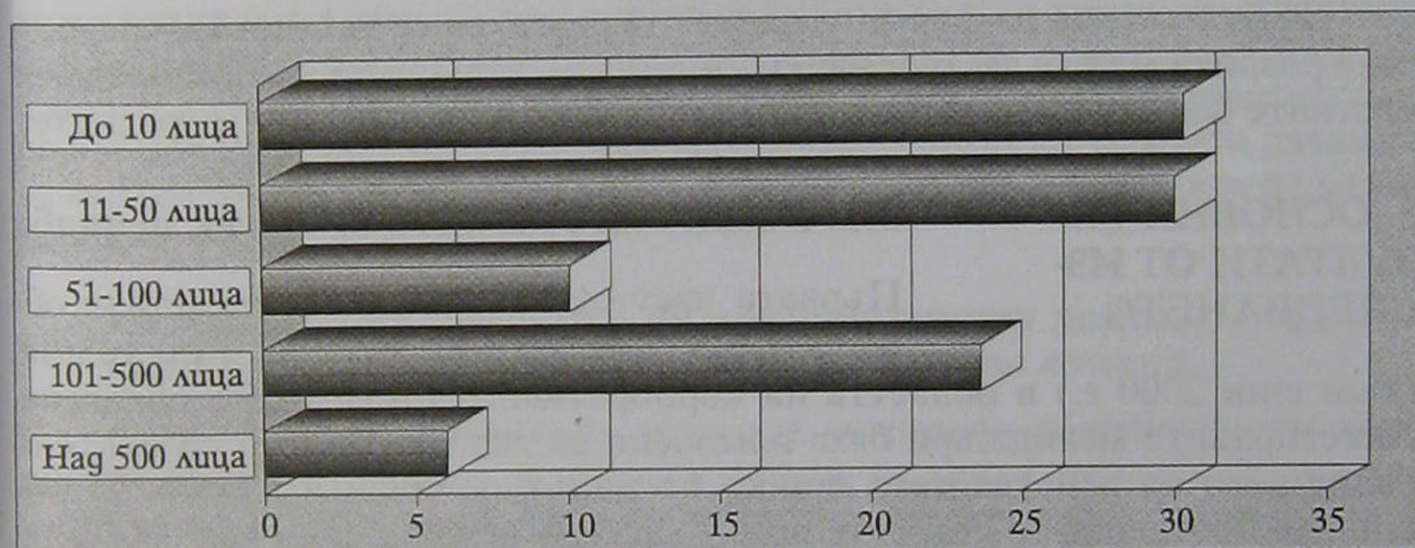


според техния брой, общата оценка може да се получи като претеглена средна на оценките на двете групи, като малките и средните фирми следва да получат тегло 0.99, а големите - тегло 0.01. Така при този подход за претегляне общата оценка ще съвпада най-вече с тази на мениджърите на малки и средни фирми. Ако представителността обаче се търси по отношение на дела на внесения данък печалба, то общата оценка ще се получи чрез претегляне на оценките от големите фирми с тегло 0.9, а от малките и средните фирми - с тегло 0.1. При този подход общата оценка ще съвпада предимно с тази на мениджърите на големите фирми.

За регистрацията на мненията и отношението на мениджърите към изследвания проблем е използвана анкетна карта, съдържаща 28 предимно затворени въпроса. Част от картите са попълвани от ръководителите на фирми с помощта на анкетъори, а други са изпращани по факс¹.

Полевата работа по провеждане на интервютата и попълване на анкетите е осъществена в периода от 2-и до 15-и юни 2000 г. Извадките са реализирани, като от всяка област (съответстваща на бившите 9 областни града) по случаен начин е излъчен съответният брой фирми пропорционално на общия брой на подалите отчети пред НСИ за 1998 г. от съответната област.

Както бе посочено, обособени са условно две категории предприятия в зависимост от списъчния състав - до и над 100 заети. В рамките на всяка група обаче разпределението на фирмите по броя заети е неравномерно (фиг. 2.1). При малките и средните фирми преобладават тези със списъчен състав до 50 заети, а при големите - тези с персонал до 500 заети.



Фиг. 2.1. Разпределение на анкетираните фирми по списъчен състав на заетите

¹ Изследователският екип изказва особена благодарност на ръководството на БТПП и по конкретно на г-н Вл. Пенков за оказаните от негова страна съдействие и помощ при провеждането на анкетата.