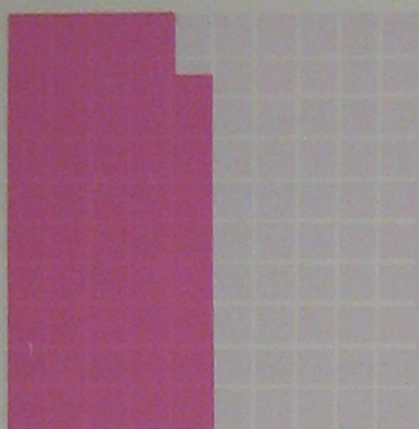
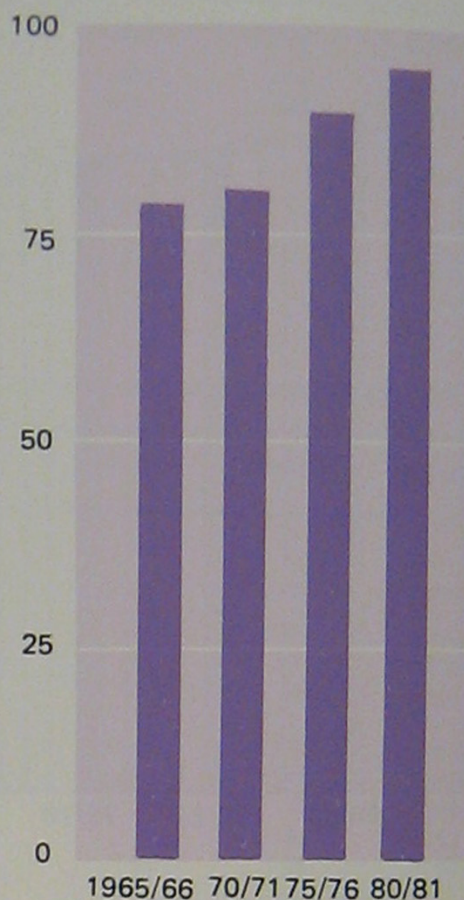


**ЖЕНИ-УЧАЩИ СЕ ПРЕЗ УЧЕБНАТА
1980/81 ГОДИНА**

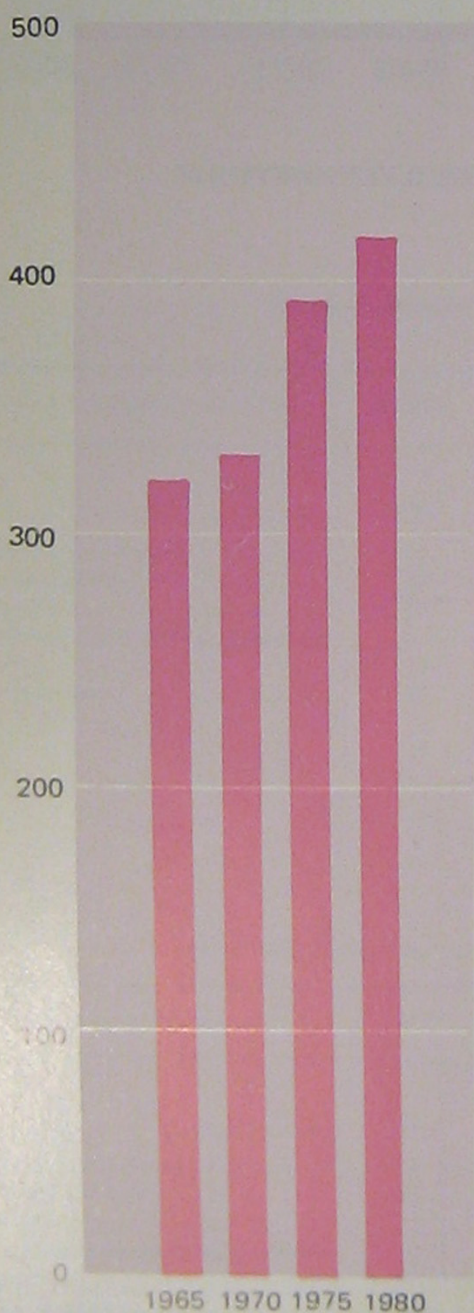


■ Процент на жените от общия брой на учащите се

**ПРЕПОДАВАТЕЛИ ВЪВ ВСИЧКИ СТЕПЕНИ
НА ОБУЧЕНИЕ**
хиляди



ДЕЦА В ДЕТСКИТЕ ГРАДИНИ
хиляди



СТУДЕНТИ ПРЕЗ 1980/81 г. ПО ГРУПИ СПЕЦИАЛНОСТИ
проценти

- Инженерно-технически
- Селско стопанство
- Икономика
- Математика, естествени и хуманитарни науки
- Други

