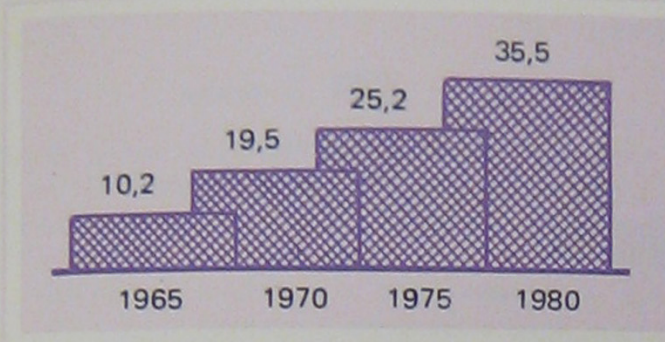
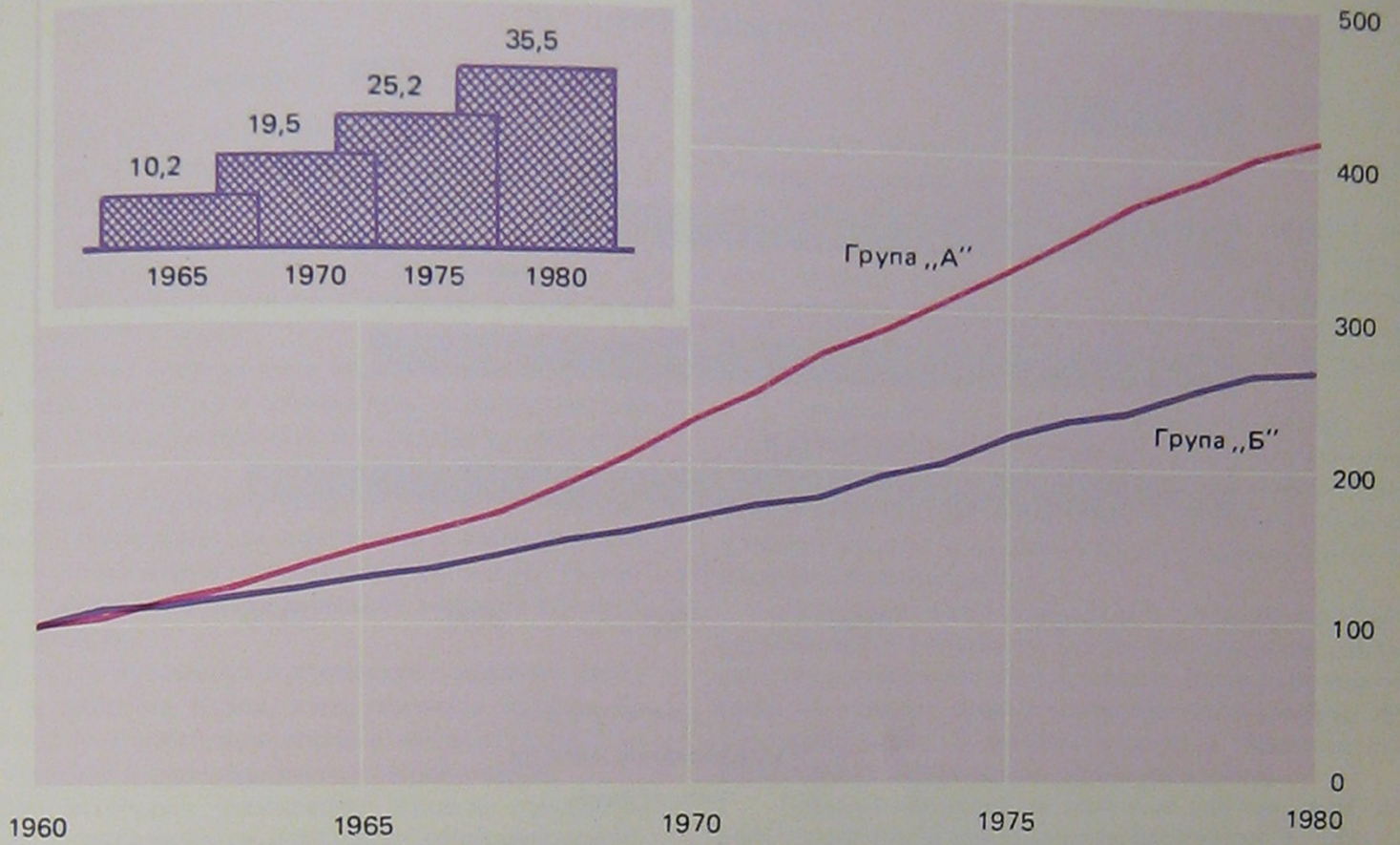


ПРОИЗВОДСТВО НА ЕЛЕКТРОЕНЕРГИЯ
млрд. квтч

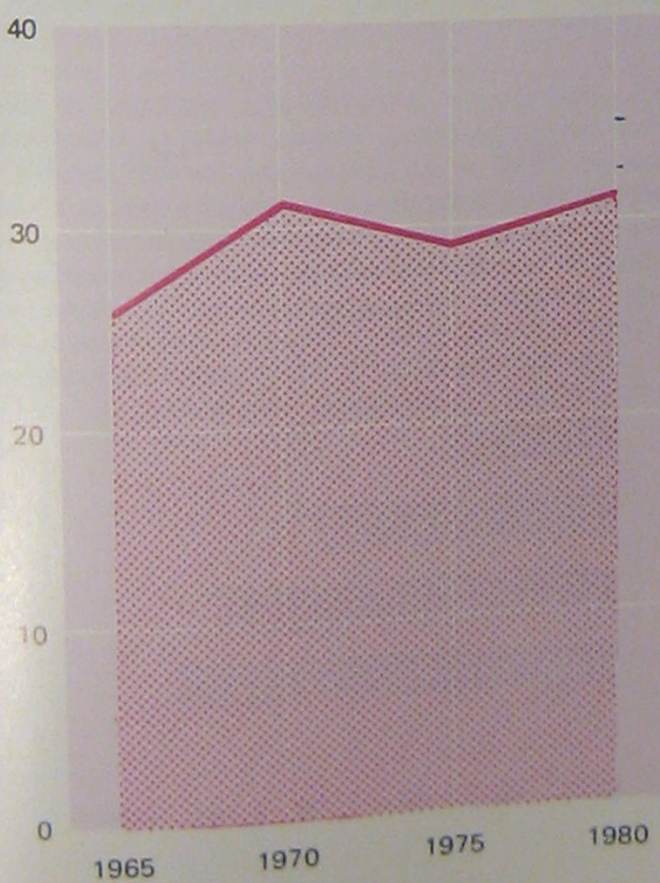


ПРОИЗВОДИТЕЛНОСТ НА ТРУДА
НА ПРОМИШЛЕНОПРОИЗВОДСТВЕН
РАБОТНИК ПО ИКОНОМИЧЕСКИ ГРУПИ
1960 = 100



ПРОИЗВОДСТВО

Каменни въглища
(общ добив)
млн. тонове



Валцувани черни метали
(прокат)
хил. тонове

