

Цени на едро и дребно и съответнитъ имъ индекси за отдѣлни стоки, по години

Prix de gros et de détail et leurs indices correspondants pour des marchandises distinctes, par années

(Продължение)

(Suite)

Артикул Articles	Мѣрка Unité de mesure	1926			1927			1928			1929			1930		
		Едро De gros	Дребно De détail	Разлика Différence	Едро De gros	Дребно De détail	Разлика Différence	Едро De gros	Дребно De détail	Разлика Différence	Едро De gros	Дребно De détail	Разлика Différence	Едро De gros	Дребно De détail	Разлика Différence

Индексъ — Indice 1926 = 100

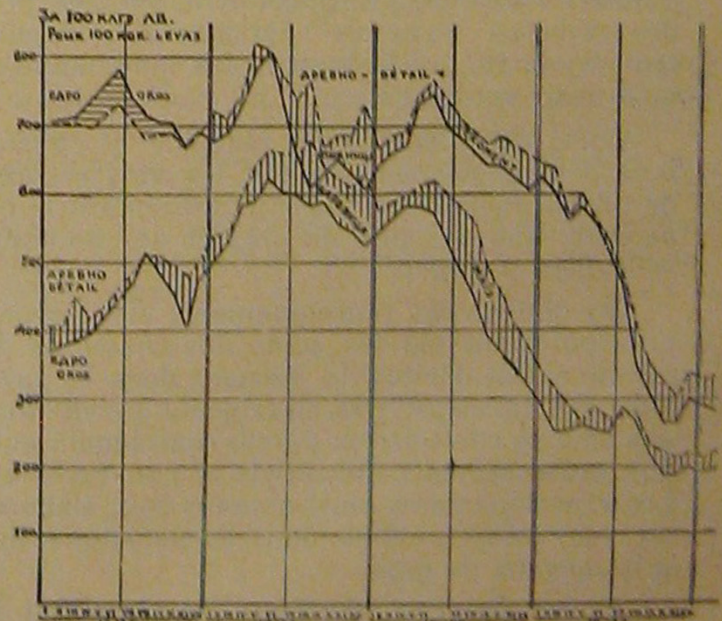
Пшеница — Froment . . . . .	100 кгр.	100	100	—	102·8	101·9	— 0·9	96·7	106·1	+ 9·4	93·9	98·2	+ 4·3	61·8	—	—
Ръжъ — Seigle . . . . .	100 кгр.	100	100	—	112·7	106·5	— 6·2	117·6	120·7	+ 3·1	103·3	111·4	+ 8·1	57·0	—	—
Царевича — Mats . . . . .	100 кгр.	100	100	—	119·6	108·8	— 10·8	157·4	147·5	— 9·9	132·6	129·0	— 3·6	67·4	—	—
Фасулъ — Haricots . . . . .	1 кгр.	100	100	—	134·4	110·8	— 23·6	300·9	227·0	— 73·9	398·8	296·9	— 101·9	172·6	237·8	65·2
Оризъ — Riz . . . . .	1 кгр.	100	100	—	97·8	96·8	— 1·0	100·1	96·5	— 3·6	99·2	98·1	— 1·1	68·8	85·9	17·1
Брашно № 4 — Farine № 4 . . . . .	100 кгр.	100	100	—	98·6	101·8	+ 3·1	93·3	97·3	+ 4·0	91·5	97·3	+ 5·8	62·9	—	—
Вино — Vins . . . . .	1 лит.	100	100	—	85·4	81·2	— 4·2	99·1	97·9	— 1·2	104·4	101·2	— 3·2	103·4	147·8	4·44
Солъ камена — Sel gemme . . . . .	1 кгр.	100	100	—	105·8	100·0	— 5·8	103·5	101·2	— 2·4	98·7	99·4	+ 0·7	95·7	128·5	3·28
Кафе — Café . . . . .	1 кгр.	100	100	—	95·9	100·3	+ 4·4	104·6	100·2	— 4·4	111·4	109·0	— 2·4	104·9	119·9	1·50
Вълна неперана — Laine non lavée . . . . .	100 кгр.	100	100	—	95·8	98·0	+ 2·2	106·9	97·8	— 9·0	117·9	102·9	— 5·0	87·2	—	—
Яйца — Oeufs . . . . .	100 бр.	100	100	—	105·1	101·5	— 3·6	108·8	113·6	+ 6·7	127·3	122·6	— 4·7	86·3	77·8	0·83
Дърва дъбови — Bois de chêne . . . . .	1 м. <sup>3</sup>	100	100	—	103·5	91·4	— 12·1	100·4	88·6	— 11·8	104·6	99·3	— 5·3	94·1	—	—
Камени въглища — Houille . . . . .	1 тон.	100	100	—	100·4	106·8	+ 6·4	96·3	101·5	+ 5·2	92·5	99·2	+ 6·7	90·0	—	—
Дървени въглища — Charbon de bols . . . . .	100 кгр.	100	100	—	103·6	92·3	— 11·3	108·9	92·5	— 16·4	110·9	100·3	— 10·6	95·1	110·3	1·52
Захаръ на пѣськъ — Sucre granulé . . . . .	1 кгр.	100	100	—	105·3	99·0	— 6·3	107·0	101·9	— 5·1	109·0	106·2	— 2·8	111·8	—	—

Първата констатация, която следва да се направи въз основа на отбелязанитъ числа е, че, изобщо взето, ценитъ на дребно сж по-високи отъ съответнитъ такива на едро. И така трѣбва да бжде, защото услугата която се прави при разпредѣлението на стокитъ въ процеса на размѣната, не е и не може да бжде безвъзмездна. Това е общото правило. Въ отдѣлнитъ случаи се срѣщатъ изключения, които се дължатъ на много и различни причини и които носятъ винаги времененъ характеръ. Не е такава изключение случаятъ съ яйцата, при които винаги ценитъ на едро сж по-високи отъ ценитъ на дребно. Тая разлика се обяснява съ обстоятелството, че на едро се купуватъ винаги само първокачествени и едри яйца (отъ 16 до 20 броя въ единъ килограмъ), които сж предназначени за експортъ, а на дребно се продаватъ второ и трето качествени, и при това обикновено дребни (по 20 до 24 въ единъ килограмъ) яйца. Частичното изключение за дъбовитъ дърва, дадено отъ горнитъ числа, се обяснява съ факта, че извъ провинциалнитъ градове, дето нѣма достатъчно превозни сръдства за по-далеченъ износъ на дърва, такива се продаватъ на кола на близкото градско население по цени сравнително по-ниски, отколкото сж съответнитъ цени на едро.

Отъ числата, вписани въ горната таблица заслужаватъ особено отбелязване тия за виното и непераната вълна. И въ двата случая

разликата между ценитъ на едро и тия на дребно е сравнително много голѣма въ полза на вторитъ цени. Подобенъ е случая и съ каменната солъ, дето тая разлика достига до 30%, когато при виното, сръдно взето, тя е 40%, а за нѣкои години надминава 50%. При зърненитъ храни и брашното поменатитъ два вида цени сж доста близки едни до други.

По нагледно казаното се вижда отъ следващитъ диаграмки № № 3 и 4.



Диаграма № 3. Сръдни пазарни цени на едро и дребно на пшеницата и царевичата