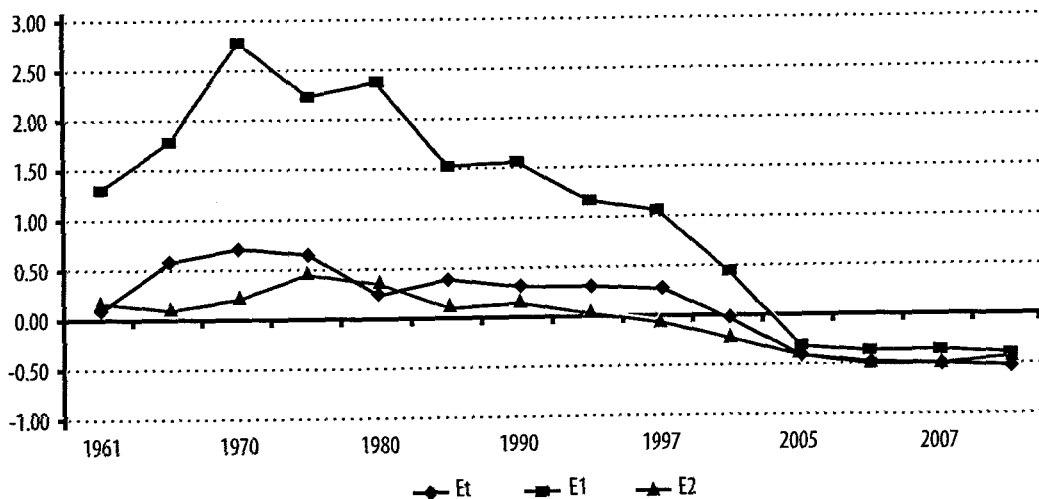


Таблица 4. Моментен коефициент на ексцес за всички родени деца, за първо и второ дете в България през периода 1961 - 2008 година

Година	1961	1965	1970	1975	1980	1985	1990	1995	1997	2000	2005	2006	2007	2008
Е - всичко	0.12	0.62	0.74	0.69	0.30	0.43	0.33	0.33	0.32	0.01	-0.38	-0.44	-0.47	-0.50
Е - първо	1.34	1.84	2.82	2.29	2.43	1.56	1.61	1.20	1.10	0.50	-0.28	-0.33	-0.32	-0.36
Е - второ	0.19	0.16	0.26	0.51	0.41	0.17	0.21	0.09	-0.02	-0.16	-0.36	-0.45	-0.44	-0.39

Фиг. 4. Моментен коефициент на ексцес за всички родени деца, за първо и второ дете в България през периода 1961 - 2008 година



Основания за подобен начин на тълкуване на измерителите могат да се намерят в трите примера в табл. 4 и фиг. 4, на които са представени стойностите на моментния коефициент на ексцес.

Според данните в табл. 4 и фиг. 4 до 2005 г. концентрацията на единиците по отношение на средната аритметична величина е най-голяма в разпреде-

ленията за първо дете. Както се вижда на фиг. 2, за този ранг стойностите на моментния коефициент се различават най-много от стойностите на останалите три измерителя при най-висок ексцес, т.е. при най-голяма концентрация на единиците. С намаляване на степента на концентрация до определена степен намаляват и различията между