

Това стана възможно, тъй като за пръв път при Преброяване 2001 беше въведена адресната част от преброителната карта, което даде възможност за привързване на резултатите от извършеното преброяване към конкретен адрес.

Тъй като у нас няма функциониращ национален адресен регистър, важен момент беше определянето на единен идентификатор, който да служи за връзка между базите данни и цифровите картни слоеве. Идентификационният код беше структуриран така, че да е уникален за всеки адрес в страната и включва:

XXXXX - код на НАСЕЛЕНО МЯСТО от Единния класификатор на административно-териториалните и териториалните единици (поддържан от НСИ);

XXXXX - код на ПЪТНА АРТЕРИЯ от Класификатора на пътните артерии (поддържан от ГРАО - МРРБ);

XXXX - НОМЕР НА ДВОРНО МЯСТО;

X - ПОДНОМЕР НА ДВОРНО МЯСТО.

През изминалия период дейността основно се насочи към създаване на цифрови модели на големите градове (схема 3).

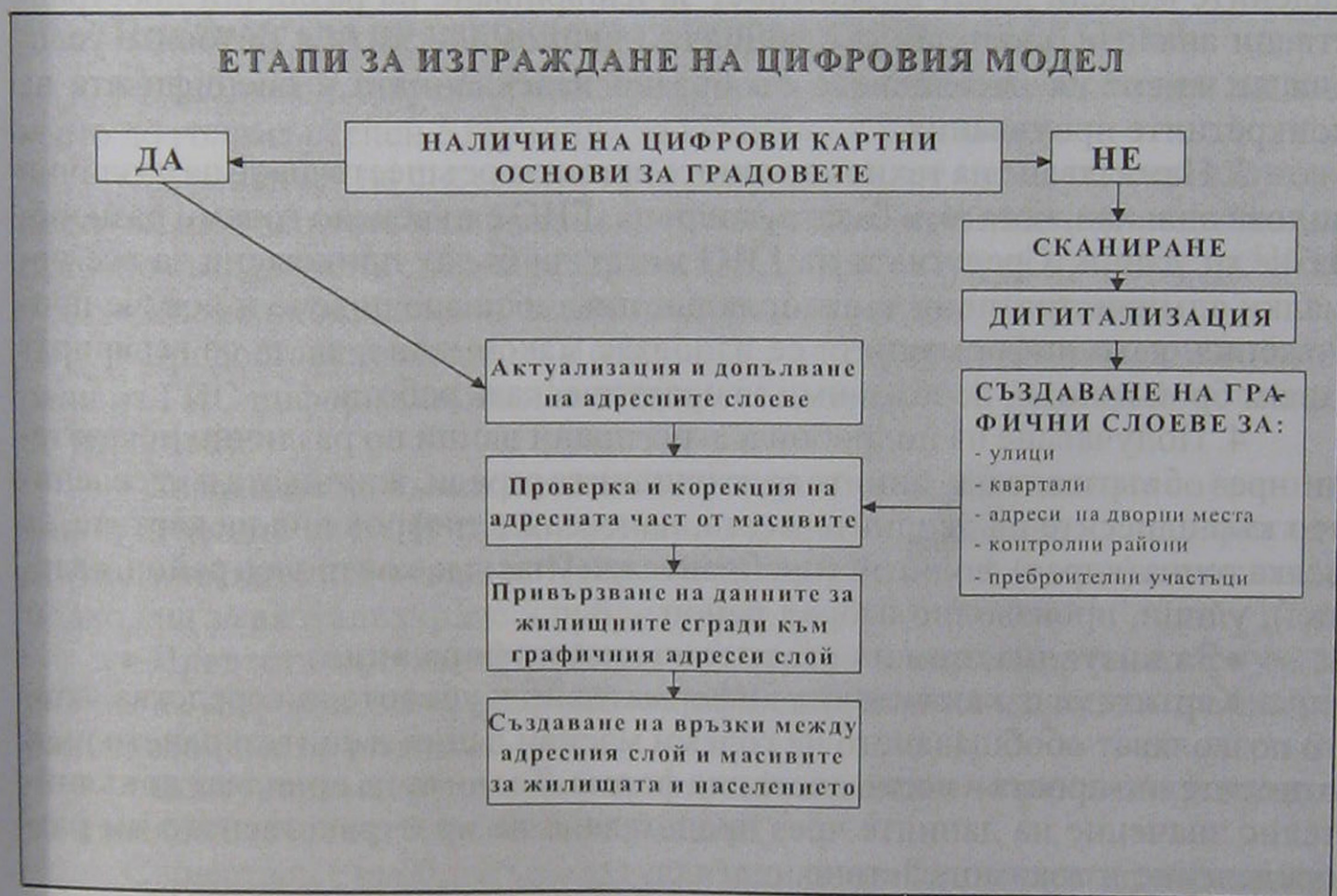


Схема 3. Етапи на изграждане на цифровия модел на населените места