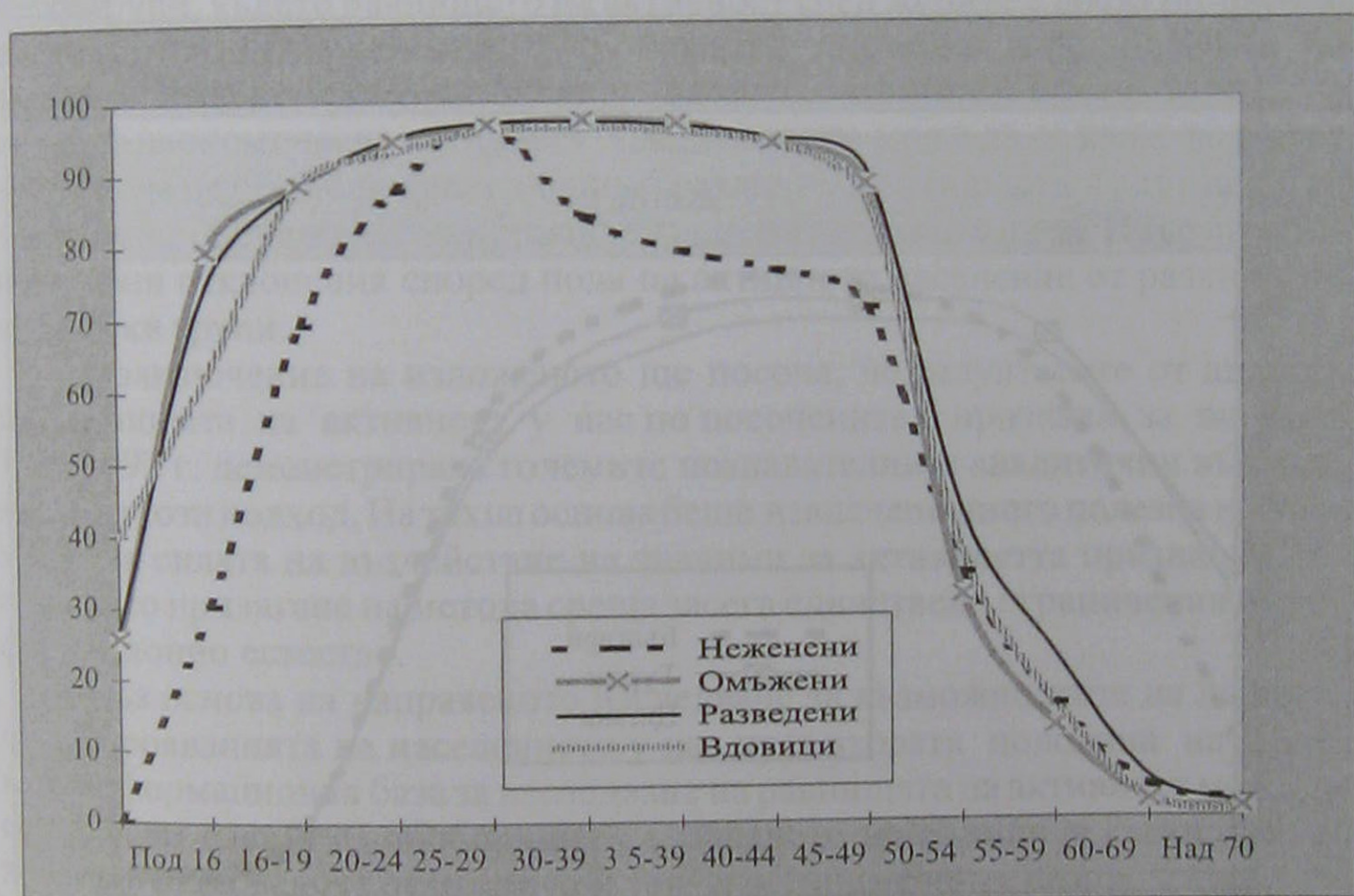


На фиг. 2 са представени построените криви за икономическа активност на жените по семейно положение през 1985 г. Резултатите от анализа показваха, че активността сред женското население е била много по-слабо диференцирана в зависимост от семейното им положение. Тук, разбира се, изключваме категорията "неомъжени", за която е типична по-ниската активност в нашата страна. Останалите три категории жени според семейното им положение имат твърде близки стойности на коефициентите за активност сред всички възрастови групи. Обяснението на този факт може да се търси вероятно в липсата им на избор, поради което те трябва да работят, за да осигуряват на семействата си някакъв доход. Тъй като практиката у нас през този период при развод беше да се дават децата на майката в мнозинството от случаите, то между разведените мъже и жени вероятно е имало разлика във финансовата тежест на семействата им. Като цяло коефициентите на активност по категории семейно положение сред жените са били малко по-ниски от тези при мъжете през 1985 г.



Фиг. 2. Повъзrastови равнища на активност на жените по семейно положение през 1985 г.