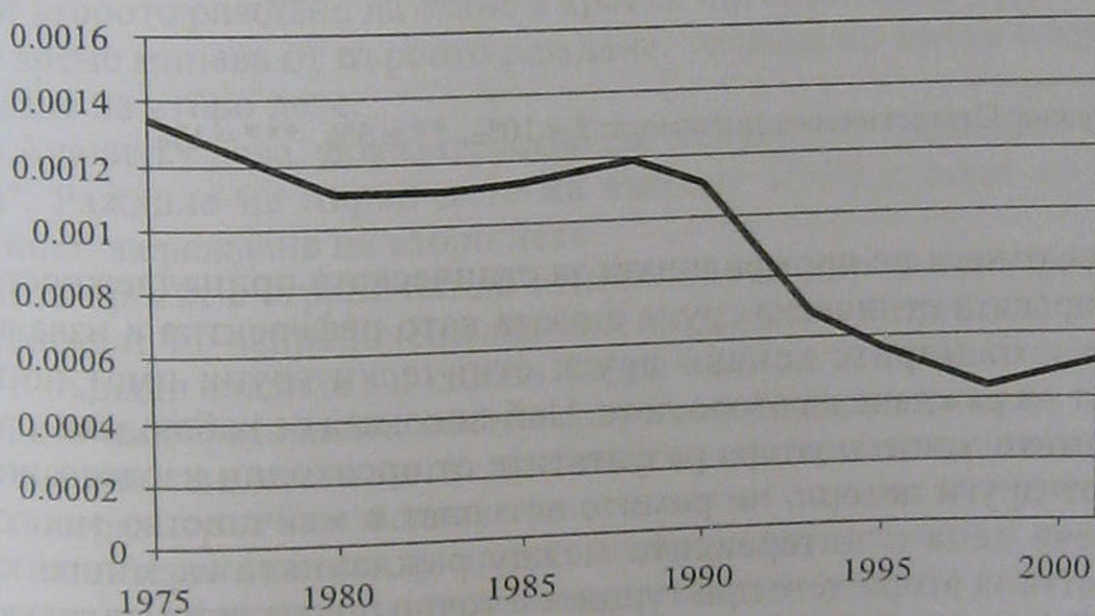


Фиг. 4. Ефект от възрастта на майката върху вероятността за раждане на второ дете

Фиг. 5 показва влиянието на текущата календарна година върху вероятността да се роди второ дете. Ясно може да се види, че преди 1990 г. двудетният семеен модел е бил преобладаващ. Вероятността за второ дете остава почти на едно и също и доста високо ниво през 80-те години в сравнение с втората част на разглеждания период. След като страната започва преход към пазарна икономика, се наблюдава остър спад във вероятността за раждане на второ дете. Това показва, че една от причините за драматичния спад на раждаемостта в страната се дължи на избягването на раждане на второ дете през последните 10 години.



Фиг. 5. Вероятност за раждане на второ дете според настоящата календарна година