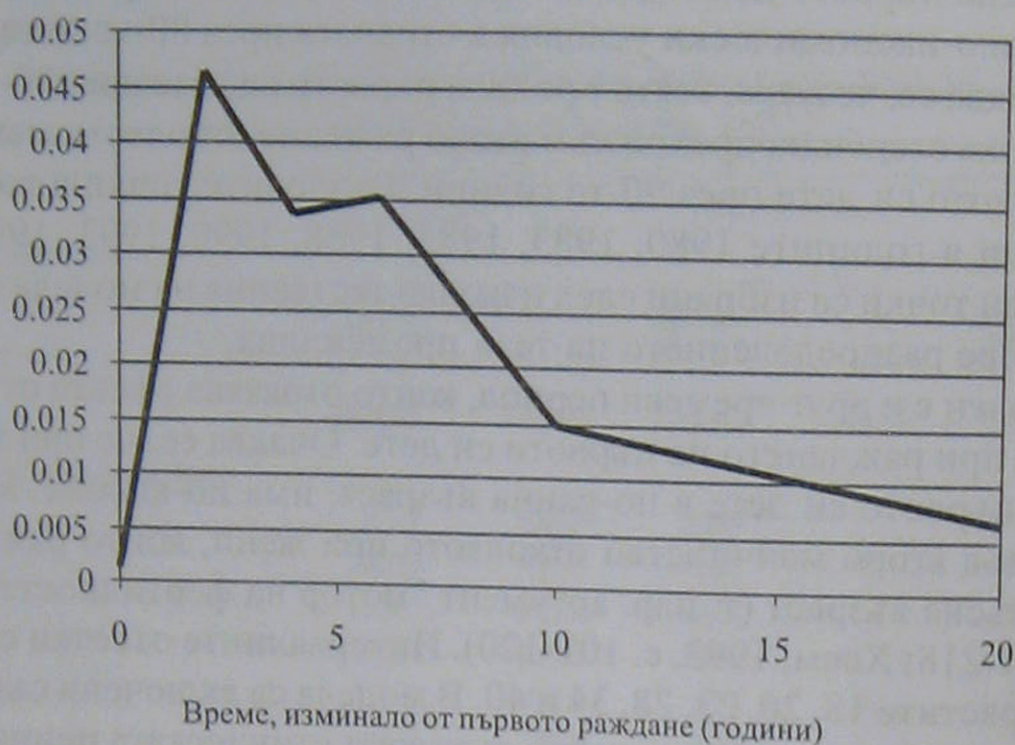


(2000). Подготвянето на данните за използването им в aML е извършено чрез програмата Stata - статистически софтуер.

РЕЗУЛТАТИ И ИНТЕРПРЕТАЦИЯ

Фиг. 3 показва интензитета на раждане на второ дете, изразен в години, като функция от времето, изминало от първото раждане. Най-висока е вероятността за раждане на второ дете през първите 2 - 3 години след раждане на първото дете.



Фиг. 3. Вероятност за раждане на второ дете според времето, изминало от първото раждане

След малък спад вероятността остава стабилна за периода 4.5 - 6.0 години след раждането на първото дете и след това отново спада рязко. Очевидно жените, които желаят второ дете, имат кратък интервал между двете раждания. Колкото повече време минава от раждането на първото дете, толкова по-ниска е вероятността за раждане на второ.

Фиг. 4 показва ефекта от текущата възраст на майката. Жени, при които първото раждане е станало в по-ранна възраст, са по-склонни да преминат към второ раждане. Най-високата вероятност за раждане на второ дете има, когато първото раждане е било на 18-годишна възраст, след което вероятността постепенно спада, но остава на, общо взето, високо ниво до 28-годишна възраст. За по-високите възрасти вероятността спада рязко. Този резултат доказва хипотезата, че по-младите майки имат по-висока вероятност да родят второ дете.