

18. СТРУКТУРА НА ИЗНОСА ПО СТОКОВИ РАЗДЕЛИ

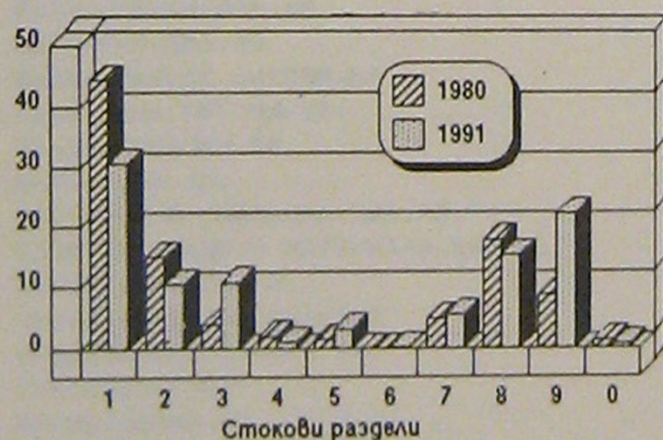
Изчислени от цени на съответната година

Раздели	1980	1985	1986	1987	1988	1989	1990	1991
ОБЩО	100.0	100.0	100.0	100.0	100.0	100.0	100.0	100.0
1. Машини и съоръжения с производствено предназначение	44.4	53.5	57.8	60.6	60.5	59.4	59.1	30.6
2. Гориво, минерални суровини и метали	15.0	10.0	8.0	7.1	7.0	7.7	7.7	10.5
3. Химически продукти, торове и каучук	4.1	4.0	3.3	3.1	3.4	3.4	3.9	10.9
4. Строителни материали и детайли	2.1	1.8	2.0	1.9	1.9	2.0	1.9	1.0
5. Суровини и продукти от тяхната преработка (без продоволствените)	1.6	1.5	1.4	1.5	1.6	1.8	1.6	3.2
6. Живи животни (без тези за клане)	0.0	0.2	0.0	0.0	0.0	0.1	0.1	0.1
7. Суровини за производство на хранително-вкусови стоки	4.9	3.1	2.5	2.5	2.5	2.2	2.4	5.5
8. Продоволствени стоки	17.9	13.8	13.2	12.1	11.7	11.7	12.1	15.3
9. Промислени стоки за народно потребление (непродоволствени)	8.8	9.7	10.8	10.6	10.7	11.1	10.3	22.3
Операции от производствен характер, невключени в раздели	1.2	2.4	1.0	0.6	0.7	0.6	0.9	0.6

СТРУКТУРА НА ИЗНОСА И ВНОСА ПО СТОКОВИ РАЗДЕЛИ

Проценти

Износ



Внос

