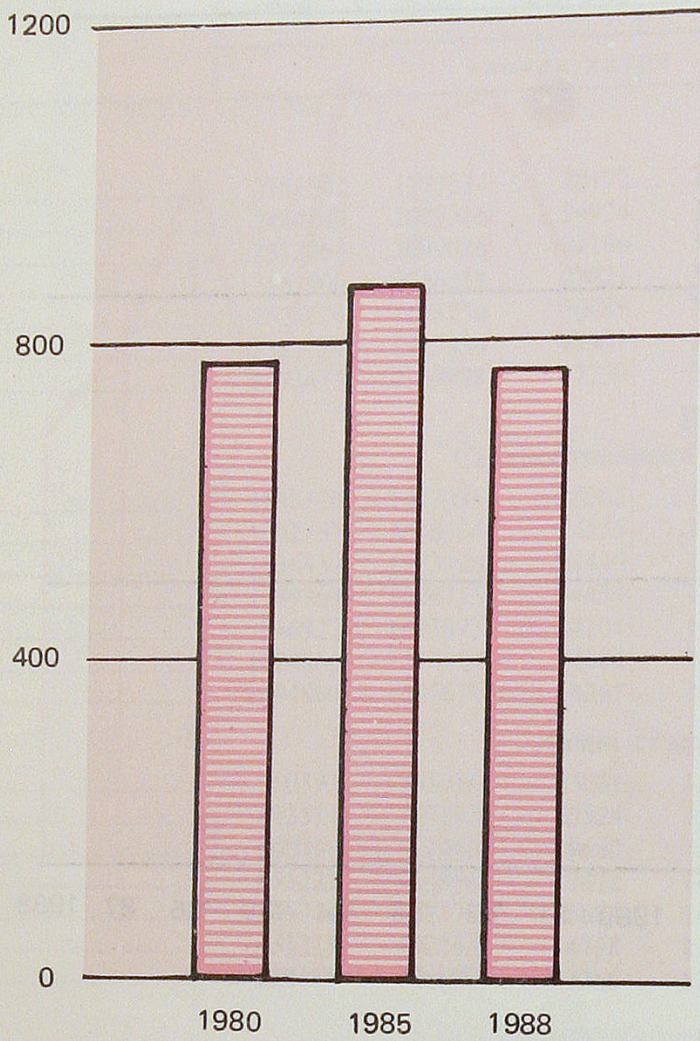


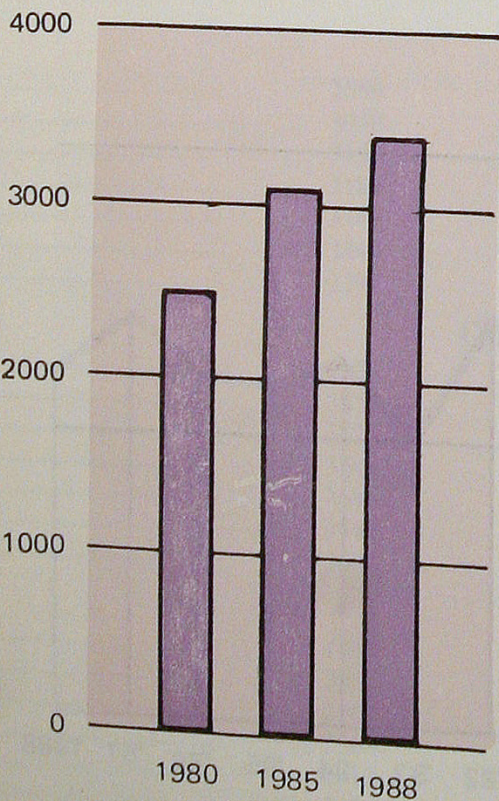
**УПОТРЕБЕНИ ХИМИЧЕСКИ ТОРОВЕ
НА СЕЛСКОТО СТОПАНСТВО**
(в чисто вещество)
хил. тонове



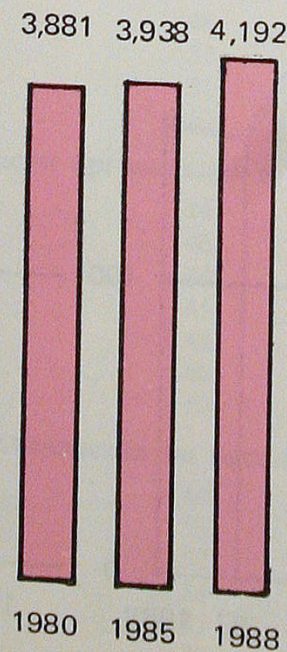
**СТРУКТУРА НА ОБРАБОТВАЕМАТА
СЕЛСКОСТОПАНСКА ЗЕМЯ
ПРЕЗ 1988 ГОДИНА**
проценти



**СРЕДЕН НАДОЙ НА МЛЯКО
ОТ ФУРАЖНА КРАВА**
литри



**СРЕДЕН НАСТРИГ НА ВЪЛНА
ОТ ОВЦА**
килограми



**СРЕДНА НОСЛИВОСТ
НА ЯЙЦА ОТ КОКОШКА**
брове

