



МИНИСТЕРСТВО НА ВЪТРЕШНИТЕ РАБОТИ

НАЦИОНАЛЕН СТАТИСТИЧЕСКИ ИНСТИТУТ

**ПЪТНОТРАНСПОРТНИ ПРОИЗШЕСТВИЯ
В РЕПУБЛИКА БЪЛГАРИЯ
2006**

София, 2007

СЪДЪРЖАНИЕ

ПРЕДГОВОР

МЕТОДОЛОГИЧЕСКИ БЕЛЕЖКИ

СЪКРАЩЕНИЯ И ЗНАЦИ

1. ПЪТНОТРАНСПОРТНИ ПРОИЗШЕСТВИЯ ПО ОБЛАСТИ

Фиг. 1. ПТП, убити и ранени през 2005 и 2006 година

2. ПЪТНОТРАНСПОРТНИ ПРОИЗШЕСТВИЯ, УБИТИ И РАНЕНИ ПО ВИД НА ПРОИЗШЕСТВИЯТА

3. ПЪТНОТРАНСПОРТНИ ПРОИЗШЕСТВИЯ, УБИТИ И РАНЕНИ ИЗВЪН НАСЕЛЕНИТЕ МЕСТА ПО КЛАС НА ПЪТЯ

Фиг. 2. ПТП извън населени места по клас на пътя

4. УБИТИ И РАНЕНИ УЧАСТНИЦИ В ДВИЖЕНИЕТО ПРЕЗ 2006 Г. ПО ВЪЗРАСТОВИ ГРУПИ

Фиг. 3. Убити участници в движението през 2006 г. по възрастови групи

Фиг. 4. Ранени участници в движението през 2006 г. по възрастови групи

5. УБИТИ И РАНЕНИ УЧАСТНИЦИ В ДВИЖЕНИЕТО ПРЕЗ 2006 Г. ПО ОБЛАСТИ

6. УБИТИ И РАНЕНИ ВОДАЧИ ПРИ ПЪТНОТРАНСПОРТНИ ПРОИЗШЕСТВИЯ ПРЕЗ 2006 Г. ПО ОБЛАСТИ И ВИД НА ПЪТНОТО ПРЕВОЗНО СРЕДСТВО

7. ПЪТНОТРАНСПОРТНИ ПРОИЗШЕСТВИЯ, УБИТИ И РАНЕНИ ПРЕЗ 2006 Г. В НАСЕЛЕНИТЕ И ИЗВЪН НАСЕЛЕНИТЕ МЕСТА ПО ОБЛАСТИ

8. ПЪТНОТРАНСПОРТНИ ПРОИЗШЕСТВИЯ, УБИТИ И РАНЕНИ ПРЕЗ 2006 Г. ПО ОБЛАСТИ И ВИД НА НАСЕЛЕНОТО МЯСТО

9. ПЪТНОТРАНСПОРТНИ ПРОИЗШЕСТВИЯ, УБИТИ И РАНЕНИ ПРЕЗ 2006 Г. ПО ДНИ ОТ СЕДМИЦАТА И ЧАСОВЕ ОТ ДЕНОНОЩИЕТО

10. ПЪТНОТРАНСПОРТНИ ПРОИЗШЕСТВИЯ, УБИТИ И РАНЕНИ
ПО ОСНОВНА ПРИЧИНА

Фиг. 5. ПТП през 2006 г. по основна причина

11. ПЪТНОТРАНСПОРТНИ ПРОИЗШЕСТВИЯ, УБИТИ И РАНЕНИ
ПО ВИНА НА ВОДАЧИТЕ НА ПЪТНИ ПРЕВОЗНИ СРЕДСТВА
СПОРЕД ДОПУСНАТИТЕ НАРУШЕНИЯ

12. ПЪТНОТРАНСПОРТНИ ПРОИЗШЕСТВИЯ, УБИТИ И РАНЕНИ
ПОРАДИ ТЕХНИЧЕСКА НЕИЗПРАВНОСТ НА ПЪТНИТЕ ПРЕВОЗНИ СРЕДСТВА
ПО ВИД НА НЕИЗПРАВНОСТТА

13. ПЪТНОТРАНСПОРТНИ ПРОИЗШЕСТВИЯ, УБИТИ И РАНЕНИ
ПОРАДИ НЕПРАВИЛНИ ДЕЙСТВИЯ НА ПЪТНИЦИТЕ

14. ПЪТНОТРАНСПОРТНИ ПРОИЗШЕСТВИЯ, УБИТИ И РАНЕНИ
ПОРАДИ НЕПРАВИЛНИ ДЕЙСТВИЯ НА ПЕШЕХОДЦИТЕ

15. ПЪТНОТРАНСПОРТНИ ПРОИЗШЕСТВИЯ, УБИТИ И РАНЕНИ
ПОРАДИ НЕДОСТАТЪЦИ НА ПЪТЯ

16. ПЪТНОТРАНСПОРТНИ ПРОИЗШЕСТВИЯ, УБИТИ И РАНЕНИ ПРЕЗ 2006 Г.
ПО ВИНА НА ВОДАЧИТЕ СПОРЕД ДОПУСНАТИТЕ НАРУШЕНИЯ
И ПО ВИД НА ПЪТНИТЕ ПРЕВОЗНИ СРЕДСТВА

Фиг. 6. ПТП по вина на водачите през 2006 г. по вид на ППС

Фиг. 7. Убити по вина на водачите през 2006 г. по вид на ППС

Фиг. 8. Ранени по вина на водачите през 2006 г. по вид на ППС

17. ПЪТНОТРАНСПОРТНИ ПРОИЗШЕСТВИЯ, УБИТИ И РАНЕНИ ПРЕЗ 2006 Г.
ПО ВИНА НА ВОДАЧИТЕ ПО ОБЛАСТИ И СПОРЕД СОБСТВЕНОСТТА
НА ПЪТНИТЕ ПРЕВОЗНИ СРЕДСТВА

18. ПЪТНОТРАНСПОРТНИ ПРОИЗШЕСТВИЯ, УБИТИ И РАНЕНИ ПРЕЗ 2006 Г.
ПО ВИНА НА ВОДАЧИТЕ НА ЛИЧНИ ПЪТНИ ПРЕВОЗНИ СРЕДСТВА
ПО ОБЛАСТИ И МЕСТОИЗВЪРШВАНЕ

19. ПЪТНОТРАНСПОРТНИ ПРОИЗШЕСТВИЯ ПРЕЗ 2006 Г.
ПО ВИНА НА ВОДАЧИТЕ НА ЛИЧНИ ПЪТНИ ПРЕВОЗНИ СРЕДСТВА
ПО ДНИ ОТ СЕДМИЦАТА И ЧАСОВЕ ОТ ДЕНОНОЩИЕТО

Фиг. 9. ПТП по вина на водачите на лични ППС през 2006 г. по часове от денонощието

20. ПЪТНОТРАНСПОРТНИ ПРОИЗШЕСТВИЯ, УБИТИ И РАНЕНИ
ПО ВИНА НА ВОДАЧИТЕ НА ЛИЧНИ МОТОРНИ ПРЕВОЗНИ СРЕДСТВА
СПОРЕД ДОПУСНАТИТЕ НАРУШЕНИЯ

21. УБИТИ И РАНЕНИ ВОДАЧИ ПРИ ПЪТНОТРАНСПОРТНИ ПРОИЗШЕСТВИЯ
ПРЕЗ 2006 Г. ПО ВЪЗРАСТ И ВИД НА ПЪТНОТО ПРЕВОЗНО СРЕДСТВО

22. ПЪТНОТРАНСПОРТНИ ПРОИЗШЕСТВИЯ ПРЕЗ 2006 Г.
ПО ОБЛАСТИ И МЕСЕЦИ

Фиг. 10. ПТП по години и месеци

23. УБИТИ ПРИ ПЪТНОТРАНСПОРТНИ ПРОИЗШЕСТВИЯ ПРЕЗ 2006 Г.
ПО ОБЛАСТИ И МЕСЕЦИ

24. РАНЕНИ ПРИ ПЪТНОТРАНСПОРТНИ ПРОИЗШЕСТВИЯ ПРЕЗ 2006 Г.
ПО ОБЛАСТИ И МЕСЕЦИ

25. УБИТИ И РАНЕНИ ДЕЦА И МЛАДЕЖИ ПРИ ПЪТНОТРАНСПОРТНИ ПРОИЗШЕСТВИЯ
ПРЕЗ 2006 Г. ПО ОБЛАСТИ И ВЪЗРАСТ

26. ПЪТНОТРАНСПОРТНИ ПРОИЗШЕСТВИЯ, УБИТИ И РАНЕНИ ПРЕЗ 2006 Г.
ПО ВИНА НА УПОТРЕБИЛИ АЛКОХОЛ УЧАСТНИЦИ В ДВИЖЕНИЕТО
ПО ОБЛАСТИ И ОСНОВНИ ПРИЧИНИ

27. ПЪТНОТРАНСПОРТНИ ПРОИЗШЕСТВИЯ, УБИТИ И РАНЕНИ ПРЕЗ 2006 Г.
ПО ВИНА НА НЕПРАВОСПОСОБНИ, ЛИШЕНИ ОТ ПРАВО ДА УПРАВЛЯВАТ
И С НЕДОСТАТЪЧНА КВАЛИФИКАЦИЯ ВОДАЧИ НА ПЪТНИ ПРЕВОЗНИ СРЕДСТВА
ПО ОБЛАСТИ

28. УБИТИ И РАНЕНИ УЧАСТНИЦИ В ДВИЖЕНИЕТО ПРЕЗ 2006 Г.
ПО ПОЛ

Фиг. 11. Убити участници в движението през 2006 г. по пол

Фиг. 12. Ранени участници в движението през 2006 г. по пол

29. ПЪТНОТРАНСПОРТНИ ПРОИЗШЕСТВИЯ, УБИТИ И РАНЕНИ
ПО ВИНА НА ВОДАЧИТЕ И ПО ВИД НА ПЪТНИТЕ ПРЕВОЗНИ СРЕДСТВА

30. ПЪТНОТРАНСПОРТНИ ПРОИЗШЕСТВИЯ, УБИТИ И РАНЕНИ
ПО ВИНА НА УПОТРЕБИЛИ АЛКОХОЛ ВОДАЧИ НА ПЪТНИ ПРЕВОЗНИ СРЕДСТВА
ПО ВИД НА ПРОИЗШЕСТВИЕТО

31. ПЪТНОТРАНСПОРТНИ ПРОИЗШЕСТВИЯ, УБИТИ И РАНЕНИ
ПО ВИНА НА УПОТРЕБИЛИ АЛКОХОЛ ВОДАЧИ НА ЛИЧНИ ПЪТНИ ПРЕВОЗНИ СРЕДСТВА
ПО ВИД НА ПРОИЗШЕСТВИЕТО

32. ПЪТНОТРАНСПОРТНИ ПРОИЗШЕСТВИЯ, УБИТИ И РАНЕНИ ЛИЦА ПРЕЗ 2006 Г.
ПОРАДИ УПОТРЕБА НА АЛКОХОЛ ОТ ВОДАЧИ НА ЛИЧНИ ППС
ПО ВИД НА ПЪТНИТЕ ПРЕВОЗНИ СРЕДСТВА

33. УБИТИ И РАНЕНИ ПЪТНИЦИ ПРИ ПЪТНОТРАНСПОРТНИ ПРОИЗШЕСТВИЯ
ПРЕЗ 2006 Г. ПО ВЪЗРАСТ
И ВИД НА ПЪТНОТО ПРЕВОЗНО СРЕДСТВО

34. ПЪТНОТРАНСПОРТНИ ПРОИЗШЕСТВИЯ, УБИТИ И РАНЕНИ ПРЕЗ 2006 Г.
В НАСЕЛЕНИТЕ И ИЗВЪН НАСЕЛЕНИТЕ МЕСТА
ПО ВИД НА ПЪТНИЯ УЧАСТЪК

35. ПЪТНОТРАНСПОРТНИ ПРОИЗШЕСТВИЯ, УБИТИ И РАНЕНИ ПРЕЗ 2006 Г.
ПО ОБЛАСТИ И ДНИ ОТ СЕДМИЦАТА

36. ПЪТНОТРАНСПОРТНИ ПРОИЗШЕСТВИЯ, УБИТИ И РАНЕНИ ЛИЦА ПРЕЗ 2006 Г.
СПОРЕД ОСВЕТЕНОСТТА НА ПЪТЯ

37. ПЪТНОТРАНСПОРТНИ ПРОИЗШЕСТВИЯ, УБИТИ И РАНЕНИ
ПРЕЗ 2006 Г. ПО ВИНА НА ЧУЖДЕСТРАННИ ВОДАЧИ,
РАЗПРЕДЕЛЕНИ ПО СТРАНИ

38. ПЪТНОТРАНСПОРТНИ ПРОИЗШЕСТВИЯ, УБИТИ И РАНЕНИ ПРЕЗ 2006 Г.
ПО ОБЛАСТИ И ОБЩИНИ

Предговор

“Пътнотранспортни произшествия в Република България” е ежегодна електронна публикация, съвместно издание на Министерството на вътрешните работи и Националния статистически институт.

Всички данни са в съответствие с определенията, залегнали в Закона за движение по пътищата и Инструкцията на Министерството на вътрешните работи за регистрацията, отчета и анализа на пътнотранспортните произшествия.

Изданиято е структурирано в две части:

- Методологични бележки.
- Таблици с данни за пътнотранспортните произшествия в страната по:
 - области и общини;
 - вид на произшествията;
 - място на извършване и клас на пътя;
 - възрастови групи и пол на участниците в движението;
 - вид и собственост на превозните средства;
 - основни причини;
 - дни от седмицата и по месеци.

През 2006 г. са станали 8 222 тежки пътнотранспортни произшествия, в които са ранени 10 215 души и са убити 1 043. Наблюдава се увеличение спрямо предходната година на ранените с 1%, на убитите с 9% и на произшествията с наличие на материални щети с 6.6%. Най-голям остава броят на тежките пътнотранспортни произшествията, станали по вина на водача на превозно средство поради несъобразена скорост с пътните условия – 2 345 произшествия. С най-голям дял от тежките пътнотранспортни произшествия през 2006 г. са: блъскане на пешеходец (30.4% от всички пътнотранспортни произшествия) и сблъскване между МПС (27.3%). Най-много убити при пътнотранспортни произшествия през 2006 г. има през периода юли – септември (31.7%), а най-малък е техният брой през периода януари - март.

МЕТОДОЛОГИЧНИ БЕЛЕЖКИ

При ползване на данните, публикувани в изданието, трябва да се имат предвид определенията, залегнали в Закона за движение по пътищата и в Инструкцията на Министерството на вътрешните работи за регистрацията, отчета и анализа на пътнотранспортните произшествия.

Пътнотранспортно произшествие (ПТП) е събитие, възникнало в процеса на движението на пътно превозно средство (ППС) и предизвикало нараняване или смърт на хора, повреда на пътно превозно средство, път, пътно съоръжение, товар или други материални щети.

В зависимост от последиците пътнотранспортните произшествия се делят на:

- пътнотранспортни произшествия, предизвикали нараняване или смърт на участници в движението;
- пътнотранспортни произшествия, в резултат на които има само материални щети (повреда на път, пътни превозни средства, пътни съоръжения, товари, животни и други).

Към пътнотранспортните произшествия не се отнасят:

- трудовите злополуки с трактори, селскостопански, строителни и други самоходни машини, настъпили при изпълнение на основните производствени дейности, за които са предназначени - оран, копане, жътва, ремонт, товаро-разтоварна или друга производствена дейност, в резултат на нарушаване правилата за техническа безопасност;

- пожарите на пътни превозни средства, които не са възникнали в резултат на техническа неизправност или ПТП.

В публикацията не са включени пътнотранспортните произшествия, които са станали:

- в резултат на стихийни бедствия;
- в резултат на умишлени действия против живота и здравето на хора, в т.ч. самоубийства, или/и с цел причиняване на материални щети;
- само с ППС, участващи в организирани състезания или тренировки;
- извън пътната мрежа, както и в райони на предприятия, учреждения, летища, военни поделения и други охранявани обекти, строителни площадки и участъци, пътни или улични отсечки, затворени за ремонт;
- в резултат на внезапно възникнало влошаване на здравословното състояние на водача на МПС, доказано по безспорен начин от съдебно медицинска експертиза;
- само с ППС и бойна техника на въоръжените сили по време на учения или при движение в колона, когато по тяхна вина са пострадали водачи на тези ППС или возещи се в тях лица. Произшествията, настъпили при участието и на други участници в движението, подлежат на отчет независимо от вината.

Според Закона за движение по пътищата:

- Пътно превозно средство е съоръжение, придвижвано по пътя на колела и използвано за превозване на хора и/или товари. Към пътните превозни средства се приравняват трамваите и самоходните машини, когато се придвижват по

пътищата.

- Моторно превозно средство е пътнo превозно средство, снабдено с двигател за придвижване, с изключение на релсовите превозни средства.
- Загинал при ПТП е всеки човек, който в резултат на произшествието е убит на място или е починал в резултат на нанесените травми 30 дни след произшествието.
- Ранен при ПТП е всеки човек, който в резултат на произшествието е получил лека, средна или тежка телесна повреда по смисъла на чл. 128 и следващите членове на Наказателния кодекс (НК).

Ранените се подразделят на тежко и леко ранени:

- тежко ранени са лицата, получили наранявания, представляващи по смисъла на НК тежка или средна телесна повреда;
- леко ранени са всички останали по смисъла на ал. 2 от НК.

• Участник в движението е всяко лице, което се намира на пътя и със своето действие или бездействие оказва влияние на движението по пътя. Такива са водачите, пътниците, пешеходците, както и лицата, работещи на пътя.

Разпределението на произшествията, убитите и ранените по възрастови групи отговаря на изискванията на Икономическата комисия за Европа.

Съкращения и знаци

ПТП - пътнотранспортни произшествия

ППС - пътно превозно средство

МПС - моторно превозно средство

ЖП - железопътен

1. ПЪТНОТРАНСПОРТНИ ПРОИЗШЕСТВИЯ ПО ОБЛАСТИ

Области	Пътнотранспортни произшествия, убити и ранени							
	2005				2006			
	произ- шествия	убити	леко ранени	тежко ранени	произ- шествия	убити	леко ранени	тежко ранени
	брой				брой			
Общо	8224	957	6847	3265	8222	1043	6910	3305
Благоевград	344	48	295	144	397	49	332	169
Бургас	430	87	406	129	395	87	335	131
Варна	358	52	166	223	606	75	417	365
Велико Търново	300	40	283	97	287	25	304	98
Видин	72	12	54	38	86	18	60	37
Враца	165	26	128	88	161	36	121	64
Габрово	136	24	103	55	138	17	92	58
Добрич	181	33	148	85	152	29	125	79
Кърджали	133	16	136	24	174	10	179	46
Кюстендил	101	8	73	39	145	24	126	49
Ловеч	197	21	175	71	201	30	206	76
Монтана	71	7	20	63	68	20	21	50
Пазарджик	181	30	132	68	178	29	141	56
Перник	102	28	25	87	119	19	39	108
Плевен	330	36	312	120	314	27	297	129
Пловдив	646	71	503	285	690	92	545	310
Разград	130	10	114	52	144	15	118	72
Русе	437	32	375	165	433	60	390	161
Силистра	81	14	64	30	92	24	61	39
Сливен	271	45	194	134	262	31	219	111
Смолян	106	5	106	33	106	5	92	38
София (столица)	2222	107	2042	683	1880	118	1727	519
София	235	62	152	148	250	54	146	160
Стара Загора	490	51	521	147	480	59	518	134
Търговище	68	12	45	29	73	19	34	47
Хасково	200	35	138	82	185	38	123	82
Шумен	128	21	85	68	97	12	76	61
Ямбол	109	24	52	78	109	21	66	56

1. ПЪТНОТРАНСПОРТНИ ПРОИЗШЕСТВИЯ ПО ОБЛАСТИ

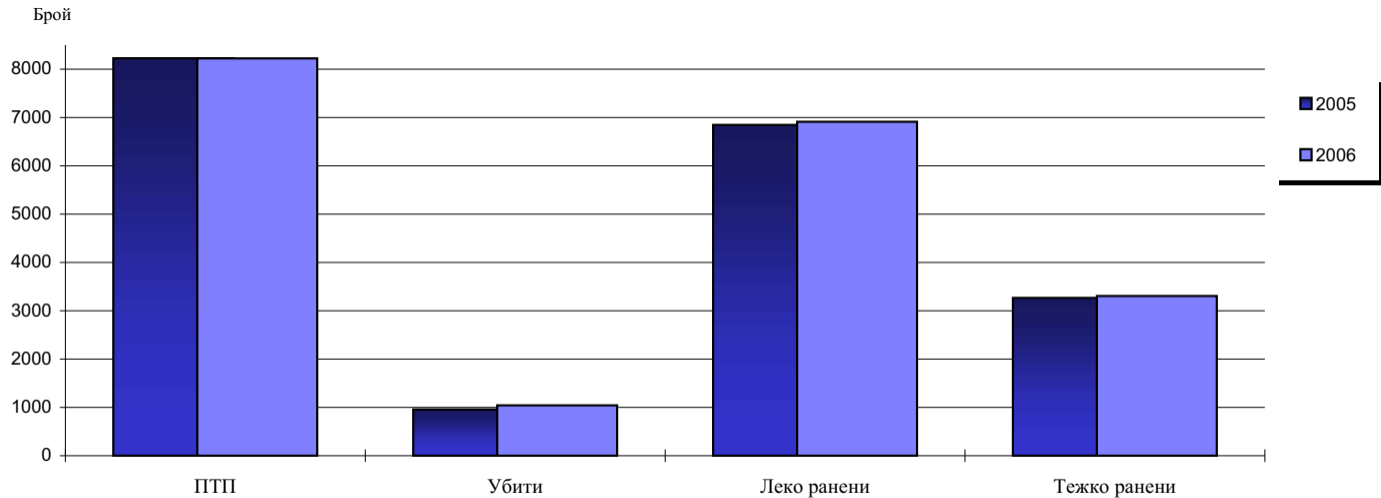
(Продължение)

Области	Пътнотранспортни произшествия, убити и ранени			
	2006 в % към 2005			
	произ- шествия	убити	леко ранени	тежко ранени
	%			
Общо	100.0	109.0	100.9	101.2
Благоевград	115.4	102.1	112.5	117.4
Бургас	91.9	100.0	82.5	101.6
Варна	169.3	144.2	251.2	163.7
Велико Търново	95.7	62.5	107.4	101.0
Видин	119.4	150.0	111.1	97.4
Враца	97.6	138.5	94.5	72.7
Габрово	101.5	70.8	89.3	105.5
Добрич	84.0	87.9	84.5	92.9
Кърджали	130.8	62.5	131.6	191.7
Кюстендил	143.6	300.0	172.6	125.6
Ловеч	102.0	142.9	117.7	107.0
Монтана	95.8	285.7	105.0	79.4
Пазарджик	98.3	96.7	106.8	82.4
Перник	116.7	67.9	156.0	124.1
Плевен	95.2	75.0	95.2	107.5
Пловдив	106.8	129.6	108.3	108.8
Разград	110.8	150.0	103.5	138.5
Русе	99.1	187.5	104.0	97.6
Силистра	113.6	171.4	95.3	130.0
Сливен	96.7	68.9	112.9	82.8
Смолян	100.0	100.0	86.8	115.2
София (столица)	84.6	110.3	84.6	76.0
София	106.4	87.1	96.1	108.1
Стара Загора	98.0	115.7	99.4	91.2
Търговище	107.4	158.3	75.6	162.1
Хасково	92.5	108.6	89.1	100.0
Шумен	75.8	57.1	89.4	89.7
Ямбол	100.0	87.5	126.9	71.8

1. ПЪТНОТРАНСПОРТНИ ПРОИЗШЕСТВИЯ ПО ОБЛАСТИ

(Продължение и край)

Области	Пътнотранспортни произшествия с наличие на материални щети		
	2005	2006	2006 към 2005
	брой		%
Общо	85722	91392	106.6
Благоевград	2664	3101	116.4
Бургас	6208	6902	111.2
Варна	5861	7114	121.4
Велико Търново	2097	2456	117.1
Видин	524	602	114.9
Враца	1204	1291	107.2
Габрово	1188	1421	119.6
Добрич	1256	586	46.7
Кърджали	609	577	94.7
Кюстендил	998	932	93.4
Ловеч	1335	1567	117.4
Монтана	971	1034	106.5
Пазарджик	1474	1758	119.3
Перник	1964	2177	110.8
Плевен	1547	1951	126.1
Пловдив	5595	5886	105.2
Разград	481	517	107.5
Русе	2172	2057	94.7
Силистра	654	634	96.9
Сливен	1227	1367	111.4
Смолян	1072	1145	106.8
София (столица)	35096	36333	103.5
София	3058	3424	112.0
Стара Загора	2048	2129	104.0
Търговище	896	893	99.7
Хасково	1474	1518	103.0
Шумен	1397	1400	100.2
Ямбол	652	620	95.1



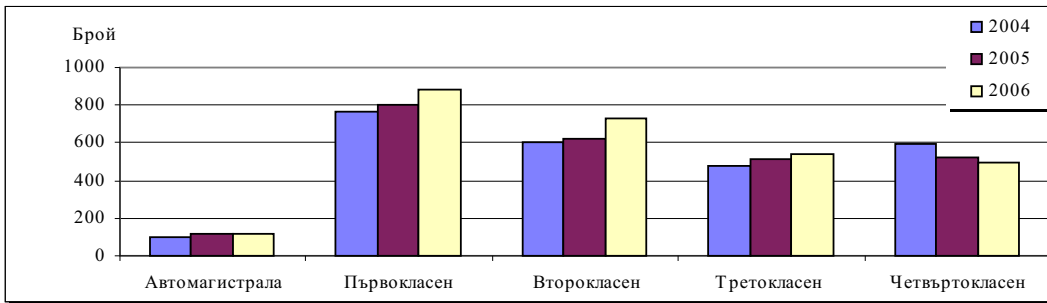
Фиг. 1. ПТП, убити и ранени през 2005 и 2006 година

2. ПЪТНОТРАНСПОРТНИ ПРОИЗШЕСТВИЯ, УБИТИ И РАНЕНИ ПО ВИД НА ПРОИЗШЕСТВИЯТА

Вид на произшествията	2005						2006					
	произшествия		убити		ранени		произшествия		убити		ранени	
	брой	%	брой	%	брой	%	брой	%	брой	%	брой	%
Общо	8224	100.0	957	100.0	10112	100.0	8222	100.0	1043	100.0	10215	100.0
Сблъскване между МПС	2349	28.6	294	30.7	3627	35.9	2242	27.3	309	29.6	3512	34.4
Блъскане в движещо се отпред МПС	297	3.6	34	3.6	378	3.7	277	3.4	46	4.4	371	3.6
Блъскане в спряло МПС	263	3.2	22	2.3	301	3.0	250	3.0	28	2.7	304	3.0
Преобръщане на МПС на пътя	162	2.0	15	1.6	183	1.8	178	2.2	7	0.7	211	2.1
Преобръщане на МПС извън пътя	575	7.0	76	7.9	768	7.6	697	8.5	101	9.7	954	9.3
Блъскане в препятствие на пътя	21	0.2	2	0.2	23	0.2	34	0.4	2	0.2	40	0.4
Блъскане в стълб	255	3.1	28	2.9	351	3.5	278	3.4	36	3.4	382	3.7
Блъскане в дърво	513	6.2	115	12.0	703	7.0	573	7.0	140	13.4	771	7.6
Блъскане в предпазна ограда	265	3.2	28	2.9	342	3.4	277	3.4	31	3.0	367	3.6
Блъскане на МПС от влак	7	0.1	3	0.3	6	0.1	4	0.0	3	0.3	3	0.0
Блъскане на пешеходец	2603	31.6	255	26.7	2470	24.4	2504	30.4	268	25.7	2344	23.0
Блъскане на велосипедист	466	5.7	53	5.5	435	4.3	430	5.2	37	3.5	402	3.9
Блъскане на каруца	115	1.4	14	1.5	143	1.4	109	1.3	9	0.9	148	1.4
Блъскане на животно	29	0.4	3	0.3	34	0.3	26	0.3	1	0.1	30	0.3
Падане на пътник	89	1.1	-	-	97	1.0	106	1.3	6	0.6	105	1.0
Друг вид	215	2.6	15	1.6	251	2.4	237	2.9	19	1.8	271	2.7

3. ПЪТНОТРАНСПОРТНИ ПРОИЗШЕСТВИЯ,
УБИТИ И РАНЕНИ ИЗВЪН НАСЕЛЕНИТЕ МЕСТА ПО КЛАС НА ПЪТЯ

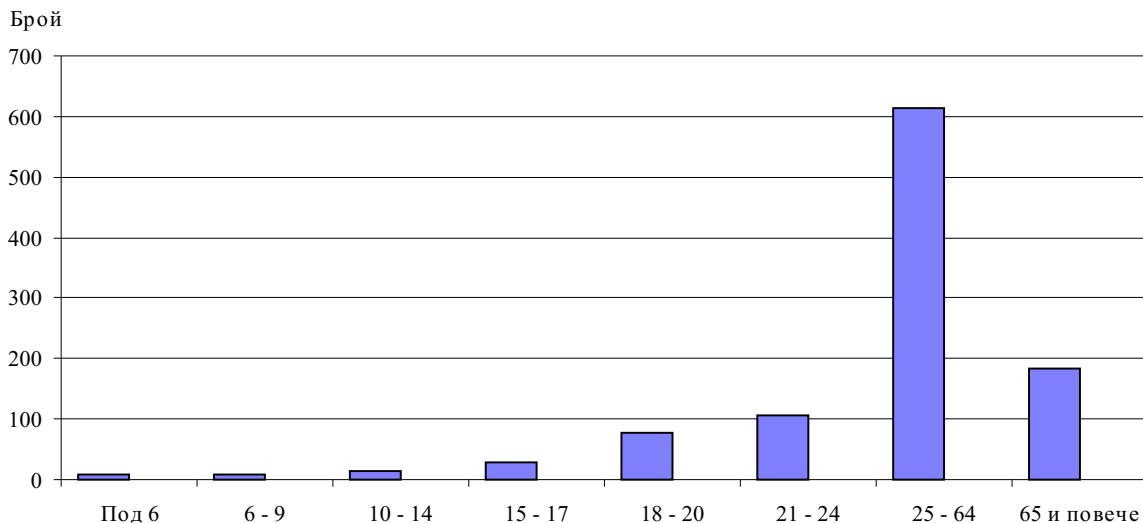
Клас на пътя	2005						2006					
	произшествия		убити		ранени		произшествия		убити		ранени	
	брой	%	брой	%	брой	%	брой	%	брой	%	брой	%
Общо	2581	100.0	540	100.0	3548	100.0	2762	100.0	670	100.0	3922	100.0
Автомагистрала	119	4.6	28	5.2	161	4.5	116	4.2	23	3.4	149	3.8
Първи	803	31.1	187	34.6	1079	30.4	884	32.0	259	38.7	1242	31.7
Втори	622	24.1	147	27.2	856	24.1	729	26.4	166	24.8	1100	28.0
Трети	513	19.9	93	17.2	734	20.7	537	19.4	121	18.1	745	19.0
Четвърти	524	20.3	85	15.7	718	20.2	496	18.0	101	15.0	686	17.5



Фиг. 2. ПТП извън населени места по клас на пътя

4. УБИТИ И РАНЕНИ УЧАСТНИЦИ В ДВИЖЕНИЕТО ПРЕЗ 2006 Г. ПО ВЪЗРАСТОВИ ГРУПИ

Възраст (в навършени години)	Общо		Водачи				Пътници			
	убити	ранени	убити		ранени		убити		ранени	
	брой		брой	%	брой	%	брой	%	брой	%
Общо	1043	10215	454	43.5	3943	38.6	316	30.3	3860	37.8
Под 6	8	196	-	-	3	1.5	5	62.5	101	51.5
6 - 9	10	280	2	20.0	23	8.2	4	40.0	92	32.9
10 - 14	14	394	1	7.2	74	18.8	10	71.4	143	36.3
15 - 17	28	551	4	14.3	118	21.4	20	71.4	338	61.4
18 - 20	78	902	34	43.6	342	37.9	40	51.3	482	53.4
21 - 24	107	1148	56	52.3	548	47.7	45	42.1	506	44.1
25 - 64	614	5668	314	51.2	2619	46.2	174	28.3	1982	35.0
65 и повече	184	1076	43	23.4	216	20.1	18	9.8	216	20.1
Неизвестна	-	-	-	-	-	-	-	-	-	-



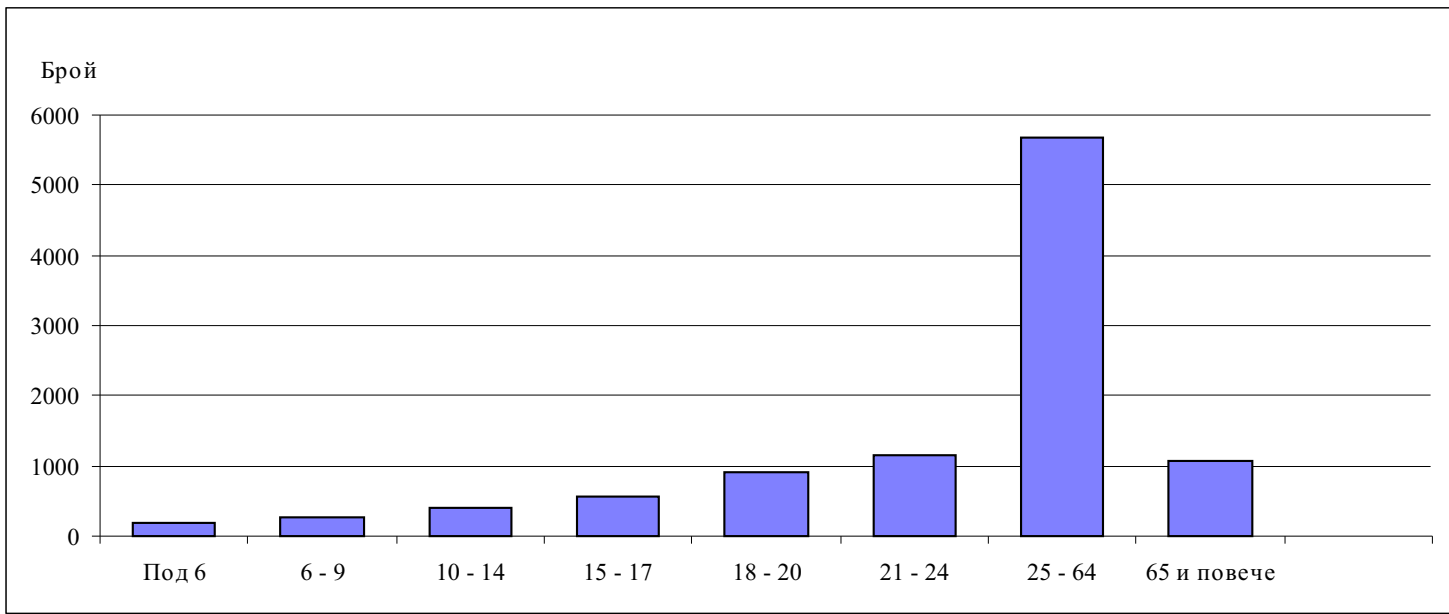
Фиг. 3. Убити участници в движението през 2006 г. по възрастови групи

4. УБИТИ И РАНЕНИ УЧАСТНИЦИ В ДВИЖЕНИЕТО ПРЕЗ 2006 Г.

ПО ВЪЗРАСТОВИ ГРУПИ

(Продължение и край)

Възраст (в навършени години)	Пешеходци				Други			
	убити		ранени		убити		ранени	
	брой	%	брой	%	брой	%	брой	%
Общо	273	26.2	2409	23.6	-	-	3	0.0
Под 6	3	37.5	92	46.9	-	-	-	-
6 - 9	4	40.0	165	58.9	-	-	-	-
10 - 14	3	21.4	176	44.6	-	-	1	0.3
15 - 17	4	14.3	95	17.2	-	-	-	-
18 - 20	4	5.1	78	8.7	-	-	-	-
21 - 24	6	5.6	94	8.2	-	-	-	-
25 - 64	126	20.5	1066	18.8	-	-	1	0.0
65 и повече	123	66.8	643	59.7	-	-	1	0.1
Неизвестна	-	-	-	-	-	-	-	-



Фиг. 4. Ранени участници в движението през 2006 г. по възрастови групи

5. УБИТИ И РАНЕНИ УЧАСТНИЦИ В ДВИЖЕНИЕТО
ПРЕЗ 2006 Г. ПО ОБЛАСТИ

Области	Общо		Водачи				Пътници			
	убити	ранени	убити		ранени		убити		ранени	
	брой		брой	%	брой	%	брой	%	брой	%
Общо	1043	10215	454	43.5	3943	38.6	316	30.3	3860	37.8
Благоевград	49	501	26	53.1	191	38.1	11	22.4	224	44.7
Бургас	87	466	36	41.4	177	38.0	31	35.6	192	41.2
Варна	75	782	31	41.3	259	33.1	29	38.7	331	42.3
Велико Търново	25	402	17	68.0	170	42.3	5	20.0	156	38.8
Видин	18	97	8	44.4	46	47.4	7	38.9	30	30.9
Враца	36	185	17	47.2	78	42.2	9	25.0	79	42.7
Габрово	17	150	11	64.7	66	44.0	4	23.5	42	28.0
Добрич	29	204	17	58.6	77	37.7	9	31.0	97	47.6
Кърджали	10	225	5	50.0	84	37.3	4	40.0	99	44.0
Кюстендил	24	175	9	37.5	71	40.6	4	16.7	66	37.7
Ловеч	30	282	16	53.3	110	39.0	11	36.7	134	47.5
Монтана	20	71	7	35.0	35	49.3	8	40.0	23	32.4
Пазарджик	29	197	11	37.9	93	47.2	10	34.5	63	32.0
Перник	19	147	9	47.4	62	42.2	6	31.6	62	42.2
Плевен	27	426	14	51.9	179	42.0	9	33.3	166	39.0
Пловдив	92	855	44	47.8	386	45.1	22	23.9	294	34.4
Разград	15	190	5	33.3	82	43.2	4	26.7	74	38.9
Русе	60	551	16	26.7	227	41.2	37	61.6	196	35.6
Силистра	24	100	15	62.5	40	40.0	8	33.3	47	47.0
Сливен	31	330	12	38.7	161	48.8	9	29.0	112	33.9
Смолян	5	130	1	20.0	46	35.4	3	60.0	52	40.0
София (столица)	118	2246	24	20.3	659	29.3	16	13.6	694	30.9
София	54	306	36	66.7	157	51.3	16	29.6	121	39.5
Стара Загора	59	652	28	47.5	263	40.3	16	27.1	269	41.3
Търговище	19	81	7	36.8	34	42.0	6	31.6	37	45.7
Хасково	38	205	17	44.7	85	41.5	10	26.3	82	40.0
Шумен	12	137	4	33.3	53	38.7	7	58.4	67	48.9
Ямбол	21	122	11	52.4	52	42.6	5	23.8	51	41.8

5. УБИТИ И РАНЕНИ УЧАСТНИЦИ В ДВИЖЕНИЕТО

ПРЕЗ 2006 Г. ПО ОБЛАСТИ

(Продължение и край)

Области	Пешеходци				Други			
	убити		ранени		убити		ранени	
	брой	%	брой	%	брой	%	брой	%
Общо	273	26.2	2409	23.6	-	-	3	0.0
Благоевград	12	24.5	86	17.2	-	-	-	-
Бургас	20	23.0	97	20.8	-	-	-	-
Варна	15	20.0	192	24.6	-	-	-	-
Велико Търново	3	12.0	76	18.9	-	-	-	-
Видин	3	16.7	21	21.7	-	-	-	-
Враца	10	27.8	27	14.6	-	-	1	0.5
Габрово	2	11.8	42	28.0	-	-	-	-
Добрич	3	10.4	30	14.7	-	-	-	-
Кърджали	1	10.0	42	18.7	-	-	-	-
Кюстендил	11	45.8	38	21.7	-	-	-	-
Ловеч	3	10.0	38	13.5	-	-	-	-
Монтана	5	25.0	12	16.9	-	-	1	1.4
Пазарджик	8	27.6	41	20.8	-	-	-	-
Перник	4	21.0	22	14.9	-	-	1	0.7
Плевен	4	14.8	81	19.0	-	-	-	-
Пловдив	26	28.3	175	20.5	-	-	-	-
Разград	6	40.0	34	17.9	-	-	-	-
Русе	7	11.7	128	23.2	-	-	-	-
Силистра	1	4.2	13	13.0	-	-	-	-
Сливен	10	32.3	57	17.3	-	-	-	-
Смолян	1	20.0	32	24.6	-	-	-	-
София (столица)	78	66.1	893	39.8	-	-	-	-
София	2	3.7	28	9.2	-	-	-	-
Стара Загора	15	25.4	120	18.4	-	-	-	-
Търговище	6	31.6	10	12.3	-	-	-	-
Хасково	11	29.0	38	18.5	-	-	-	-
Шумен	1	8.3	17	12.4	-	-	-	-
Ямбол	5	23.8	19	15.6	-	-	-	-

6. УБИТИ И РАНЕНИ ВОДАЧИ ПРИ ПЪТНОТРАНСПОРТНИ ПРОИЗШЕСТВИЯ
ПРЕЗ 2006 Г. ПО ОБЛАСТИ И ВИД НА ПЪТНОТО ПРЕВОЗНО СРЕДСТВО

(Брой)

Области	Общо		Вид на ППС											
			лек автомобил		товарен автомобил		влекач с полуремарке		специален автомобил		автобус		автоvlak	
	убити	ранени	убити	ранени	убити	ранени	убити	ранени	убити	ранени	убити	ранени	убити	ранени
Общо	454	3943	321	2565	23	181	8	26	1	9	2	22	2	1
Благоевград	26	191	15	124	3	9	-	1	-	-	-	-	-	-
Бургас	36	177	30	122	1	9	1	2	-	1	1	-	-	-
Варна	31	259	25	184	1	13	-	2	-	-	-	-	-	-
Велико Търново	17	170	11	119	1	10	1	-	-	-	-	1	-	-
Видин	8	46	5	24	1	1	-	-	-	1	-	-	-	-
Враца	17	78	14	32	-	6	-	-	-	1	-	-	-	-
Габрово	11	66	9	39	1	5	-	1	-	-	-	-	-	-
Добрич	17	77	10	50	4	6	-	1	1	-	-	-	-	-
Кърджали	5	84	2	63	-	3	-	-	-	-	-	-	-	-
Кюстендил	9	71	5	40	1	-	1	1	-	-	-	1	1	-
Ловеч	16	110	14	81	1	3	-	1	-	-	-	1	-	-
Монтана	7	35	5	15	-	3	-	-	-	-	-	-	-	-
Пазарджик	11	93	8	54	1	3	-	-	-	-	-	-	-	-
Перник	9	62	9	38	-	4	-	2	-	1	-	-	-	-
Плевен	14	179	10	112	-	7	1	-	-	1	-	3	-	-
Пловдив	44	386	24	242	1	22	-	3	-	-	1	2	-	1
Разград	5	82	5	53	-	5	-	-	-	-	-	-	-	-
Русе	16	227	14	125	-	11	-	1	-	1	-	2	-	-
Силистра	15	40	9	19	-	4	1	-	-	-	-	-	-	-
Сливен	12	161	9	111	-	5	-	-	-	-	-	1	-	-
Смолян	1	46	1	30	-	4	-	-	-	-	-	-	-	-
София (столица)	24	659	18	463	-	18	-	3	-	1	-	10	-	-
София	36	157	28	111	1	7	-	3	-	2	-	-	-	-
Стара Загора	28	263	17	175	2	16	-	5	-	-	-	1	-	-
Търговище	7	34	5	26	-	1	-	-	-	-	-	-	1	-
Хасково	17	85	13	48	1	4	1	-	-	-	-	-	-	-
Шумен	4	53	2	31	1	-	-	-	-	-	-	-	-	-
Ямбол	11	52	4	34	2	2	2	-	-	-	-	-	-	-

6. УБИТИ И РАНЕНИ ВОДАЧИ ПРИ ПЪТНОТРАНСПОРТНИ ПРОИЗШЕСТВИЯ
ПРЕЗ 2006 Г. ПО ОБЛАСТИ И ВИД НА ПЪТНОТО ПРЕВОЗНО СРЕДСТВО

(Продължение и край)

(Брой)

Области	Вид на ППС											
	трамвай		тролейбус		мотоциклет		мотопед		велосипед		друго ППС	
	убити	ранени	убити	ранени	убити	ранени	убити	ранени	убити	ранени	убити	ранени
Общо	-	2	-	-	39	428	8	169	42	437	8	103
Благоевград	-	-	-	-	5	28	1	5	2	18	-	6
Бургас	-	-	-	-	2	21	-	8	-	12	1	2
Варна	-	-	-	-	4	29	-	10	-	15	1	6
Велико Търново	-	-	-	-	1	16	-	3	3	15	-	6
Видин	-	-	-	-	1	5	-	6	1	8	-	1
Враца	-	-	-	-	-	16	-	4	2	12	1	7
Габрово	-	-	-	-	-	5	-	3	1	13	-	-
Добрич	-	-	-	-	1	6	-	2	1	9	-	3
Кърджали	-	-	-	-	3	5	-	6	-	6	-	1
Кюстендил	-	-	-	-	-	13	-	5	1	9	-	2
Ловеч	-	-	-	-	-	10	-	3	1	7	-	4
Монтана	-	-	-	-	1	6	-	3	1	6	-	2
Пазарджик	-	-	-	-	1	6	1	5	-	20	-	5
Перник	-	-	-	-	-	12	-	1	-	2	-	2
Плевен	-	-	-	-	2	20	-	7	1	18	-	11
Пловдив	-	-	-	-	4	54	2	14	11	45	1	3
Разград	-	-	-	-	-	6	-	9	-	7	-	2
Русе	-	-	-	-	1	10	-	8	1	62	-	7
Силистра	-	-	-	-	1	2	-	1	3	9	1	5
Сливен	-	-	-	-	-	12	-	9	1	13	2	10
Смолян	-	-	-	-	-	2	-	3	-	6	-	1
София (столица)	-	2	-	-	3	81	1	20	2	60	-	1
София	-	-	-	-	3	20	1	5	3	9	-	-
Стара Загора	-	-	-	-	2	19	2	13	5	27	-	7
Търговище	-	-	-	-	-	2	-	3	1	1	-	1
Хасково	-	-	-	-	1	13	-	5	-	13	1	2
Шумен	-	-	-	-	1	6	-	6	-	6	-	4
Ямбол	-	-	-	-	2	3	-	2	1	9	-	2

7. ПЪТНОТРАНСПОРТНИ ПРОИЗШЕСТВИЯ, УБИТИ И РАНЕНИ ПРЕЗ 2006 Г.
В НАСЕЛЕНИТЕ И ИЗВЪН НАСЕЛЕНИТЕ МЕСТА ПО ОБЛАСТИ

Области	Общо			В населени места						Извън населени места					
	ПТП	убити	ранени	ПТП		убити		ранени		ПТП		убити		ранени	
	брой			брой	%	брой	%	брой	%	брой	%	брой	%	брой	%
Общо	8222	1043	10215	5460	100.0	373	100.0	6293	100.0	2762	100.0	670	100.0	3922	100.0
Благоевград	397	49	501	187	3.4	8	2.1	219	3.5	210	7.6	41	6.1	282	7.2
Бургас	395	87	466	235	4.3	28	7.5	256	4.1	160	5.8	59	8.8	210	5.3
Варна	606	75	782	402	7.4	22	5.9	473	7.5	204	7.4	53	7.9	309	7.9
Велико Търново	287	25	402	155	2.8	4	1.1	192	3.1	132	4.8	21	3.1	210	5.3
Видин	86	18	97	60	1.1	6	1.6	66	1.0	26	0.9	12	1.8	31	0.8
Враца	161	36	185	96	1.8	16	4.3	104	1.7	65	2.4	20	3.0	81	2.1
Габрово	138	17	150	81	1.5	3	0.8	89	1.4	57	2.1	14	2.1	61	1.6
Добрич	152	29	204	78	1.4	8	2.1	91	1.4	74	2.7	21	3.1	113	2.9
Кърджали	174	10	225	98	1.8	4	1.1	107	1.7	76	2.8	6	0.9	118	3.0
Кюстендил	145	24	175	78	1.4	7	1.9	92	1.5	67	2.4	17	2.5	83	2.1
Ловеч	201	30	282	105	1.9	8	2.1	121	1.9	96	3.5	22	3.3	161	4.1
Монтана	68	20	71	41	0.8	6	1.6	42	0.7	27	1.0	14	2.1	29	0.7
Пазарджик	178	29	197	95	1.7	8	2.1	101	1.6	83	3.0	21	3.1	96	2.4
Перник	119	19	147	85	1.6	8	2.1	98	1.6	34	1.2	11	1.6	49	1.2
Плевен	314	27	426	216	4.0	7	1.9	258	4.1	98	3.6	20	3.0	168	4.3
Пловдив	690	92	855	477	8.7	39	10.5	538	8.5	213	7.7	53	7.9	317	8.1
Разград	144	15	190	67	1.2	5	1.3	70	1.1	77	2.8	10	1.5	120	3.1
Русе	433	60	551	324	5.9	14	3.8	372	5.9	109	3.9	46	6.9	179	4.6
Силистра	92	24	100	43	0.8	6	1.6	44	0.7	49	1.8	18	2.7	56	1.4
Сливен	262	31	330	148	2.7	11	3.0	171	2.7	114	4.1	20	3.0	159	4.1
Смолян	106	5	130	58	1.1	2	0.5	70	1.1	48	1.7	3	0.5	60	1.5
София (столица)	1880	118	2246	1692	31.0	92	24.7	1967	31.3	188	6.8	26	3.9	279	7.1
София	250	54	306	101	1.9	13	3.5	115	1.8	149	5.4	41	6.1	191	4.9
Стара Загора	480	59	652	281	5.1	17	4.6	355	5.6	199	7.2	42	6.3	297	7.6
Търговище	73	19	81	22	0.4	8	2.1	23	0.4	51	1.8	11	1.6	58	1.4
Хасково	185	38	205	116	2.1	13	3.5	120	1.9	69	2.5	25	3.7	85	2.2
Шумен	97	12	137	47	0.9	3	0.8	56	0.9	50	1.8	9	1.4	81	2.1
Ямбол	109	21	122	72	1.3	7	1.9	83	1.3	37	1.3	14	2.1	39	1.0

8. ПЪТНОТРАНСПОРТНИ ПРОИЗШЕСТВИЯ, УБИТИ И РАНЕНИ ПРЕЗ 2006 Г. ПО ОБЛАСТИ И ВИД НА НАСЕЛЕНОТО МЯСТО

(Брой)

Области	В градовете			В селата		
	произшествия	убити	ранени	произшествия	убити	ранени
Общо	4704	282	5420	756	91	873
Благоевград	149	5	176	38	3	43
Бургас	208	27	226	27	1	30
Варна	359	18	423	43	4	50
Велико Търново	123	2	151	32	2	41
Видин	36	1	43	24	5	23
Враца	63	9	71	33	7	33
Габрово	74	2	82	7	1	7
Добрич	51	5	58	27	3	33
Кърджали	74	4	80	24	-	27
Кюстендил	64	4	75	14	3	17
Ловеч	74	4	83	31	4	38
Монтана	26	3	24	15	3	18
Пазарджик	73	2	82	22	6	19
Перник	63	6	69	22	2	29
Плевен	183	4	219	33	3	39
Пловдив	397	30	449	80	9	89
Разград	38	3	37	29	2	33
Русе	285	10	325	39	4	47
Силистра	25	3	27	18	3	17
Сливен	124	6	146	24	5	25
Смолян	51	2	60	7	-	10
София (столица)	1653	89	1920	39	3	47
София	63	5	69	38	8	46
Стара Загора	234	11	293	47	6	62
Търговище	18	7	19	4	1	4
Хасково	101	11	104	15	2	16
Шумен	33	2	40	14	1	16
Ямбол	62	7	69	10	-	14

9. ПЪТНОТРАНСПОРТНИ ПРОИЗШЕСТВИЯ, УБИТИ И РАНЕНИ ПРЕЗ 2006 Г.

ПО ДНИ ОТ СЕДМИЦАТА И ЧАСОВЕ ОТ ДЕНОНОЩИЕТО

(Брой)

Час от денонощието	Общо			Понеделник			Вторник			Сряда		
	ПТП	убити	ранени	ПТП	убити	ранени	ПТП	убити	ранени	ПТП	убити	ранени
Общо	8222	1043	10215	1092	123	1344	1159	134	1405	1143	123	1380
1 - 2	363	57	505	25	2	37	32	9	43	38	5	47
3 - 4	230	50	307	17	4	26	23	3	36	22	3	33
5 - 6	253	56	316	16	4	21	26	7	29	29	2	38
7 - 8	609	89	759	95	9	128	107	22	131	87	8	118
9 - 10	786	75	981	119	14	146	131	8	151	119	9	150
11 - 12	857	82	1009	122	13	142	143	10	161	131	9	157
13 - 14	907	102	1103	125	12	157	105	7	119	123	16	142
15 - 16	958	87	1211	145	7	176	132	13	152	120	12	146
17 - 18	1269	160	1597	165	14	202	196	29	255	175	22	197
19 - 20	1067	137	1276	149	20	179	150	11	165	171	19	200
21 - 22	576	71	708	71	16	69	71	10	98	88	10	105
23 - 24	347	77	443	43	8	61	43	5	65	40	8	47

9. ПЪТНОТРАНСПОРТНИ ПРОИЗШЕСТВИЯ, УБИТИ И РАНЕНИ ПРЕЗ 2006 Г. ПО ДНИ ОТ СЕДМИЦАТА И ЧАСОВЕ ОТ ДЕНОНОЩИЕТО

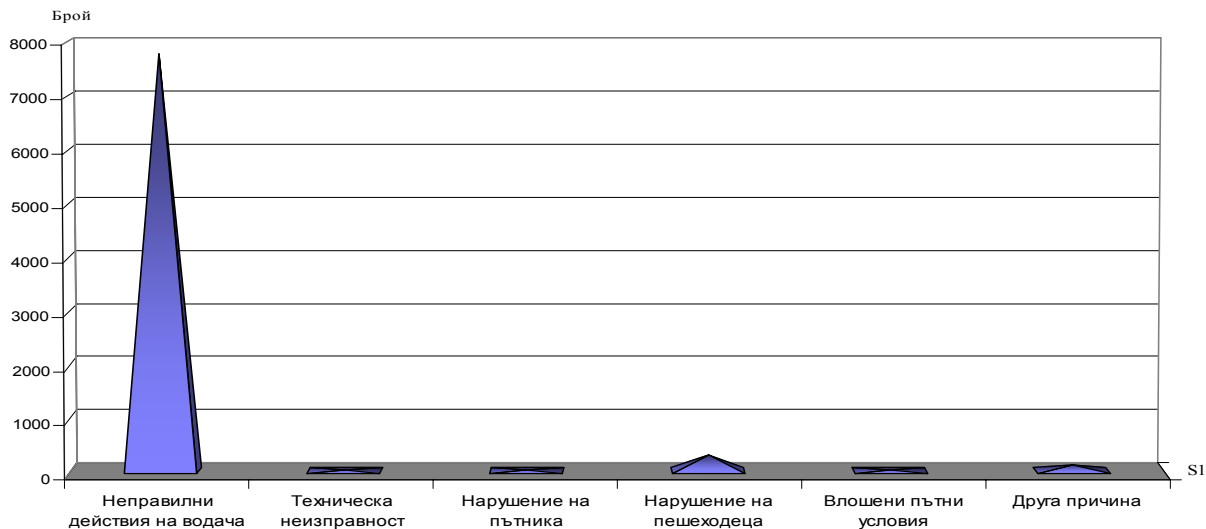
(Продължение и край)

(Брой)

Час от денонощието	Четвъртък			Петък			Събота			Неделя		
	ПТП	убити	ранени	ПТП	убити	ранени	ПТП	убити	ранени	ПТП	убити	ранени
Общо	1131	154	1384	1331	173	1609	1217	178	1577	1149	158	1516
1 - 2	41	2	65	59	11	85	74	6	103	94	22	125
3 - 4	20	5	19	31	8	42	51	12	69	66	15	82
5 - 6	33	6	36	36	5	44	52	14	67	61	18	81
7 - 8	97	17	113	110	16	134	51	5	59	62	12	76
9 - 10	116	10	142	115	15	145	116	13	146	70	6	101
11 - 12	106	11	117	132	10	147	131	19	163	92	10	122
13 - 14	123	12	165	147	11	174	164	30	200	120	14	146
15 - 16	138	13	183	147	12	173	145	19	207	131	11	174
17 - 18	181	37	231	215	29	246	153	10	206	184	19	260
19 - 20	143	23	156	181	27	221	126	21	161	147	16	194
21 - 22	88	7	106	102	14	132	85	11	107	71	3	91
23 - 24	45	11	51	56	15	66	69	18	89	51	12	64

10. ПЪТНОТРАНСПОРТНИ ПРОИЗШЕСТВИЯ, УБИТИ И РАНЕНИ ПО ОСНОВНА ПРИЧИНА

Основна причина	2005						2006					
	произшествия		убити		ранени		произшествия		убити		ранени	
	брой	%	брой	%	брой	%	брой	%	брой	%	брой	%
Общо	8224	100.0	957	100.0	10112	100.0	8222	100.0	1043	100.0	10215	100.0
Неправилни действия на водача	7709	93.7	892	93.2	9600	94.9	7770	94.5	987	94.6	9756	95.5
Техническа неизправност	30	0.4	4	0.4	41	0.4	20	0.2	1	0.1	30	0.3
Нарушение на пътника	7	0.1	-	-	9	0.1	7	0.1	1	0.1	6	0.1
Нарушение на пешеходеца	355	4.3	38	4.0	327	3.2	304	3.7	31	3.0	280	2.7
Влошени пътни условия	14	0.2	1	0.1	19	0.2	16	0.2	1	0.1	25	0.2
Друга причина	109	1.3	22	2.3	116	1.2	105	1.3	22	2.1	118	1.2



Фиг. 5. ТПП през 2006 г. по основна причина

11. ПЪТНОТРАНСПОРТНИ ПРОИЗШЕСТВИЯ, УБИТИ И РАНЕНИ
ПО ВИНА НА ВОДАЧИТЕ НА ПЪТНИ ПРЕВОЗНИ СРЕДСТВА
СПОРЕД ДОПУСНАТИТЕ НАРУШЕНИЯ

Нарушения	2005						2006					
	произшествия		убити		ранени		произшествия		убити		ранени	
	брой	%	брой	%	брой	%	брой	%	брой	%	брой	%
Общо	7709	100.0	892	100.0	9600	100.0	7770	100.0	987	100.0	9756	100.0
Отнемане на предимство на пешеходец	666	8.6	34	3.8	660	6.9	670	8.6	45	4.6	664	6.8
Отнемане на предимство на ППС при престрояване	46	0.6	-	-	61	0.6	39	0.5	2	0.2	43	0.4
Отнемане на предимство на ППС при заобикаляне	29	0.4	2	0.2	32	0.3	24	0.3	3	0.3	29	0.3
Отнемане на предимство на ППС при завиване	586	7.6	33	3.7	813	8.4	559	7.2	32	3.3	769	7.9
Отнемане на предимство на ППС при разминаване	173	2.2	13	1.5	241	2.5	153	2.0	11	1.1	219	2.2
Отнемане на друго предимство	556	7.2	26	2.9	783	8.2	435	5.6	12	1.2	608	6.2
Неправилно престрояване	11	0.1	1	0.1	11	0.1	17	0.2	1	0.1	20	0.2
Неправилно заобикаляне	40	0.5	5	0.6	48	0.5	34	0.4	7	0.7	33	0.3
Неправилно завиване	97	1.3	4	0.4	128	1.3	109	1.4	9	0.9	155	1.6
Неправилно разминаване	52	0.7	5	0.6	77	0.8	49	0.6	10	1.0	104	1.1
Превишена скорост при общо ограничение	9	0.1	5	0.6	7	0.1	6	0.1	4	0.4	7	0.1
Превишена скорост при ограничение със знак	5	0.1	1	0.1	5	0.1	6	0.1	2	0.2	6	0.1
Несъобразена скорост при ограничена видимост	74	1.0	11	1.2	89	0.9	71	0.9	17	1.7	95	1.0
Несъобразена скорост при намалена видимост	83	1.1	24	2.7	82	0.9	83	1.1	47	4.8	90	0.9
Несъобразена скорост при наличие на деца	135	1.8	5	0.6	131	1.4	140	1.8	5	0.5	141	1.5
Несъобразена скорост с пътните условия	2185	28.3	300	33.6	2828	29.5	2345	30.2	341	34.6	3042	31.2
Несъобразена скорост с други условия	719	9.3	93	10.4	799	8.3	769	9.9	104	10.5	879	9.0
Неправилно изпреварване - забрана с маркировка/знак	76	1.0	7	0.8	101	1.1	79	1.0	18	1.8	125	1.3
Неправилно изпреварване - насрещно движещо се МПС	99	1.3	34	3.8	172	1.8	101	1.3	34	3.5	185	1.9
Неправилно изпреварване - ограничена/намалена видимост	19	0.2	2	0.2	36	0.4	13	0.2	1	0.1	12	0.1
Неправилно изпреварване - други ограничения	41	0.5	7	0.8	52	0.5	45	0.6	5	0.5	60	0.6
Неспазване на дистанция	162	2.1	11	1.2	199	2.1	170	2.2	11	1.1	230	2.4
Неправилно спиране, престой	15	0.2	1	0.1	16	0.2	13	0.2	2	0.2	14	0.1
Навлизване в насрещно движение	315	4.1	95	10.7	493	5.1	348	4.5	99	10.0	538	5.5
Внезапна промяна на посоката на движение	126	1.6	29	3.2	144	1.5	125	1.6	19	1.9	159	1.6
Неправилно движение на заден ход	246	3.2	14	1.6	245	2.5	228	2.9	16	1.6	226	2.3
Неправилно ползване на светлини	5	0.1	-	-	5	0.1	5	0.1	-	-	8	0.1
Неправилен превоз на хора	50	0.7	-	-	56	0.6	73	0.9	5	0.5	71	0.7
Неправилен превоз на товар	5	0.1	1	0.1	4	0.0	10	0.1	1	0.1	17	0.2
Неправилно теглене на МПС	1	0.0	-	-	1	0.0	4	0.1	-	-	4	0.0
Употреба на алкохол	366	4.7	47	5.3	483	5.0	358	4.6	40	4.1	467	4.8
Друго нарушение на водача	433	5.6	71	8.0	455	4.7	538	6.9	69	7.0	562	5.8
Недостатъчна квалификация	284	3.7	11	1.2	343	3.6	151	1.9	15	1.5	174	1.8

**12. ПЪТНОТРАНСПОРТНИ ПРОИЗШЕСТВИЯ, УБИТИ И РАНЕНИ
ПОРАДИ ТЕХНИЧЕСКА НЕИЗПРАВНОСТ НА ПЪТНИТЕ ПРЕВОЗНИ СРЕДСТВА
ПО ВИД НА НЕИЗПРАВНОСТТА**

Вид на неизправността	2005						2006					
	произшествия		убити		ранени		произшествия		убити		ранени	
	брой	%	брой	%	брой	%	брой	%	брой	%	брой	%
Общо	30	100.0	4	100.0	41	100.0	20	100.0	1	100.0	30	100.0
Спирачна система	10	33.3	1	25.0	11	26.8	2	10.0	-	-	2	6.7
Кормилно устройство	3	10.0	-	-	4	9.7	2	10.0	-	-	5	16.7
Ходова част	3	10.0	1	25.0	2	4.9	3	15.0	-	-	3	10.0
Фарове	-	-	-	-	-	-	-	-	-	-	-	-
Габарити, стопове, мигачи	1	3.3	-	-	3	7.3	1	5.0	-	-	2	6.7
Стъклочистачки	-	-	-	-	-	-	-	-	-	-	-	-
Прикачно устройство	2	6.7	1	25.0	5	12.2	3	15.0	-	-	3	10.0
Износени гуми	-	-	-	-	-	-	-	-	-	-	-	-
Спукана гума	5	16.7	-	-	9	22.0	6	30.0	-	-	10	33.3
Други неизправности на гумите	1	3.3	-	-	2	4.9	-	-	-	-	-	-
Недостатъчна видимост назад	-	-	-	-	-	-	-	-	-	-	-	-
Запотени, заледени стъкла	-	-	-	-	-	-	-	-	-	-	-	-
Неизправна каруца	2	6.7	1	25.0	2	4.9	2	10.0	1	100.0	4	13.3
Неизправен велосипед	-	-	-	-	-	-	-	-	-	-	-	-
Други неизправности	3	10.0	-	-	3	7.3	1	5.0	-	-	1	3.3

13. ПЪТНОТРАНСПОРТНИ ПРОИЗШЕСТВИЯ, УБИТИ И РАНЕНИ ПОРАДИ НЕПРАВИЛНИ ДЕЙСТВИЯ НА ПЪТНИЦИТЕ

Нарушения	2005						2006					
	произшествия		убити		ранени		произшествия		убити		ранени	
	брой	%	брой	%	брой	%	брой	%	брой	%	брой	%
Общо	7	100.0	-	-	9	100.0	7	100.0	1	100.0	6	100.0
Слизане, качване в движение	2	28.6	-	-	4	44.4	3	42.9	1	100.0	2	33.3
Возене на опасно място	1	14.3	-	-	1	11.2	-	-	-	-	-	-
Употреба на алкохол	-	-	-	-	-	-	-	-	-	-	-	-
Друго нарушение на пътника	4	57.1	-	-	4	44.4	4	57.1	-	-	4	66.7

14. ПЪТНОТРАНСПОРТНИ ПРОИЗШЕСТВИЯ, УБИТИ И РАНЕНИ ПОРАДИ НЕПРАВИЛНИ ДЕЙСТВИЯ НА ПЕШЕХОДЦИТЕ

Нарушения	2005						2006					
	произшествия		убити		ранени		произшествия		убити		ранени	
	брой	%	брой	%	брой	%	брой	%	брой	%	брой	%
Общо	355	100.0	38	100.0	327	100.0	304	100.0	31	100.0	280	100.0
Внезапно слизане на платното	112	31.5	10	26.3	107	32.7	110	36.2	7	22.6	104	37.1
Излизане пред/зад МПС	14	3.9	-	-	14	4.3	17	5.6	-	-	18	6.4
При преминаване на светофар	46	13.0	-	-	48	14.7	32	10.5	3	9.7	30	10.7
При преминаване през платното	159	44.8	19	50.0	143	43.7	118	38.8	14	45.1	106	37.9
При движение по пътя	11	3.1	5	13.2	6	1.9	13	4.3	7	22.6	7	2.5
Игра на платното	1	0.3	-	-	1	0.3	1	0.3	-	-	1	0.4
Употреба на алкохол	6	1.7	1	2.6	5	1.5	3	1.0	-	-	3	1.1
Друго нарушение на пешеходеца	6	1.7	3	7.9	3	0.9	10	3.3	-	-	11	3.9

15. ПЪТНОТРАНСПОРТНИ ПРОИЗШЕСТВИЯ, УБИТИ И РАНЕНИ ПОРАДИ НЕДОСТАТЪЦИ НА ПЪТЯ

Недостатъци на пътя	2005						2006					
	произшествия		убити		ранени		произшествия		убити		ранени	
	брой	%	брой	брой	брой	%	брой	%	брой	брой	брой	%
Общо	14	100.0	1	100.0	19	100.0	16	100.0	1	100.0	25	100.0
Хлъзгава настилка	10	71.4	-	-	16	84.2	11	68.8	1	100.0	20	80.0
Неравна настилка	-	-	-	-	-	-	-	-	-	-	-	-
Разбита настилка	4	28.6	1	100.0	3	15.8	2	12.5	-	-	2	8.0
Неотводнена настилка	-	-	-	-	-	-	-	-	-	-	-	-
Липсва банкет	-	-	-	-	-	-	-	-	-	-	-	-
Тесен банкет	-	-	-	-	-	-	-	-	-	-	-	-
Липса на тротоар	-	-	-	-	-	-	-	-	-	-	-	-
Тесен тротоар	-	-	-	-	-	-	-	-	-	-	-	-
Тротоар, банкет, заети от препятствие	-	-	-	-	-	-	-	-	-	-	-	-
Разбит банкет, тротоар	-	-	-	-	-	-	-	-	-	-	-	-
Недостатъчна видимост от крайпътни обекти	-	-	-	-	-	-	-	-	-	-	-	-
Недостатъчна видимост от насаждения	-	-	-	-	-	-	-	-	-	-	-	-
Недостатъчна видимост на пътни знаци	-	-	-	-	-	-	1	6.2	-	-	1	4.0
Недостатъчна видимост на светофар	-	-	-	-	-	-	-	-	-	-	-	-
Недостатъци в сигнализацията със светофари	-	-	-	-	-	-	-	-	-	-	-	-
Недостатъци в сигнализацията с пътни знаци	-	-	-	-	-	-	-	-	-	-	-	-
Недостатъци в сигнализацията с маркировка	-	-	-	-	-	-	-	-	-	-	-	-
Недостъци в сигнализацията при ремонт	-	-	-	-	-	-	-	-	-	-	-	-
Недостатъци на жп прелез	-	-	-	-	-	-	-	-	-	-	-	-
Други недостатъци на пътя	-	-	-	-	-	-	2	12.5	-	-	2	8.0

**16. ПЪТНОТРАНСПОРТНИ ПРОИЗШЕСТВИЯ, УБИТИ И РАНЕНИ ПРЕЗ 2006 Г.
ПО ВИНА НА ВОДАЧИТЕ СПОРЕД ДОПУСНАТИТЕ НАРУШЕНИЯ
И ПО ВИД НА ПЪТНИТЕ ПРЕВОЗНИ СРЕДСТВА**

(Брой)

Нарушения	Общо			Вид на ППС					
				лек автомобил			товарен автомобил		
	ПТП	убити	ранени	ПТП	убити	ранени	ПТП	убити	ранени
Общо	7770	987	9756	5987	743	7741	514	85	585
Отнемане на предимство на пешеходец	670	45	664	547	31	546	37	5	34
Отнемане на предимство на ППС при престрояване	39	2	43	25	2	27	6	-	7
Отнемане на предимство на ППС при заобикаляне	24	3	29	13	2	14	4	-	5
Отнемане на предимство на ППС при завиване	559	32	769	451	27	643	40	3	54
Отнемане на предимство на ППС при разминаване	153	11	219	125	7	183	11	-	17
Отнемане на друго предимство	435	12	608	338	6	479	26	1	42
Неправилно престрояване	17	1	20	11	-	14	1	-	1
Неправилно заобикаляне	34	7	33	19	2	20	4	-	4
Неправилно завиване	109	9	155	80	5	119	9	2	11
Неправилно разминаване	49	10	104	26	2	51	8	4	11
Превишена скорост при общо ограничение	6	4	7	5	3	5	-	-	-
Превишена скорост при ограничение със знак	6	2	6	6	2	6	-	-	-
Несъобразена скорост при ограничена видимост	71	17	95	56	13	79	3	-	3
Несъобразена скорост при намалена видимост	83	47	90	63	22	65	4	3	1
Несъобразена скорост при наличие на деца	140	5	141	123	5	124	6	-	6
Несъобразена скорост с пътните условия	2345	341	3042	1948	283	2579	130	22	146
Несъобразена скорост с други условия	769	104	879	619	89	711	44	4	49
Неправилно изпреварване - забрана с маркировка/знак	79	18	125	64	17	107	5	-	8
Неправилно изпреварване - насрещно движещо се МПС	101	34	185	87	32	169	7	2	8
Неправилно изпреварване - ограничена/намалена видимост	13	1	12	7	-	7	2	1	1
Неправилно изпреварване - други ограничения	45	5	60	29	5	41	4	-	4
Неспазване на дистанция	170	11	230	121	9	166	19	1	24
Неправилно спиране, престой	13	2	14	9	1	9	2	1	3
Навлизване в насрещно движение	348	99	538	263	75	439	29	14	35
Внезапна промяна на посоката на движение	125	19	159	83	13	109	11	1	18
Неправилно движение на заден ход	228	16	226	174	6	178	39	10	32
Неправилно ползване на светлини	5	-	8	2	-	4	-	-	-
Неправилен превоз на хора	73	5	71	1	-	1	4	2	3
Неправилен превоз на товар	10	1	17	2	-	5	2	-	4
Неправилно теглене на МПС	4	-	4	4	-	4	-	-	-
Употреба на алкохол	358	40	467	289	35	395	14	3	14
Друго нарушение на водача	538	69	562	309	39	336	40	6	37
Недостатъчна квалификация	151	15	174	88	10	106	3	-	3

16. ПЪТНОТРАНСПОРТНИ ПРОИЗШЕСТВИЯ, УБИТИ И РАНЕНИ ПРЕЗ 2006 Г.
ПО ВИНА НА ВОДАЧИТЕ СПОРЕД ДОПУСНАТИТЕ НАРУШЕНИЯ
И ПО ВИД НА ПЪТНИТЕ ПРЕВОЗНИ СРЕДСТВА

(Продължение)

(Брой)

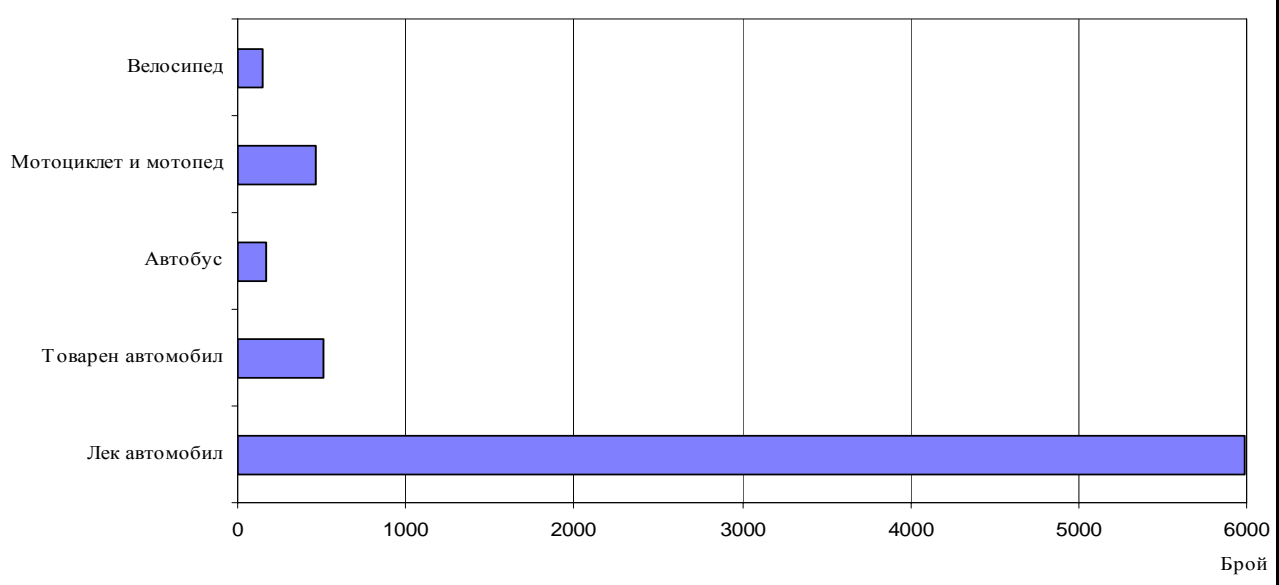
Нарушения	Вид на ППС											
	влекач с полуремарке			специален автомобил			автобус			автоvlak		
	ПТП	убити	ранени	ПТП	убити	ранени	ПТП	убити	ранени	ПТП	убити	ранени
Общо	63	44	110	31	6	35	166	21	220	8	4	10
Отнемане на предимство на пешеходец	-	-	-	1	1	-	12	1	11	-	-	-
Отнемане на предимство на ППС при престрояване	-	-	-	1	-	1	-	-	-	-	-	-
Отнемане на предимство на ППС при заобикаляне	-	-	-	-	-	-	2	1	4	-	-	-
Отнемане на предимство на ППС при завиване	4	-	4	5	-	7	4	1	3	-	-	-
Отнемане на предимство на ППС при разминаване	1	4	-	-	-	-	3	-	3	-	-	-
Отнемане на друго предимство	2	1	4	2	-	3	10	-	19	-	-	-
Неправилно престрояване	-	-	-	1	-	1	1	-	1	-	-	-
Неправилно заобикаляне	-	-	-	1	1	-	4	3	4	-	-	-
Неправилно завиване	3	2	5	2	-	2	1	-	4	-	-	-
Неправилно разминаване	4	3	29	-	-	-	3	-	4	-	-	-
Превишена скорост при общо ограничение	-	-	-	-	-	-	-	-	-	1	1	2
Превишена скорост при ограничение със знак	-	-	-	-	-	-	-	-	-	-	-	-
Несъобразна скорост при ограничена видимост	1	1	-	2	-	5	2	1	1	-	-	-
Несъобразна скорост при намалена видимост	1	18	12	-	-	-	3	1	2	-	-	-
Несъобразна скорост при наличие на деца	-	-	-	-	-	-	2	-	2	-	-	-
Несъобразна скорост с пътните условия	25	10	30	7	1	7	31	5	61	3	2	2
Несъобразна скорост с други условия	4	1	5	2	-	2	8	1	12	1	-	1
Неправилно изпреварване - забрана с маркировка/знак	-	-	-	-	-	-	-	-	-	-	-	-
Неправилно изпреварване - насрещно движещо се МПС	1	-	2	-	-	-	-	-	-	-	-	-
Неправилно изпреварване - ограничена/намалена видимост	-	-	-	-	-	-	1	-	1	-	-	-
Неправилно изпреварване - други ограничения	1	-	2	-	-	-	2	-	3	-	-	-
Неспазване на дистанция	3	-	4	1	-	1	5	-	9	-	-	-
Неправилно спиране, престой	-	-	-	-	-	-	1	-	1	-	-	-
Навлизане в насрещно движение	1	1	-	2	3	1	3	-	7	1	-	1
Внезапна промяна на посоката на движение	2	2	2	-	-	-	1	-	1	-	-	-
Неправилно движение на заден ход	-	-	-	2	-	3	3	-	3	-	-	-
Неправилно ползване на светлини	-	-	-	-	-	-	-	-	-	-	-	-
Неправилен превоз на хора	-	-	-	-	-	-	40	-	41	-	-	-
Неправилен превоз на товар	2	-	2	-	-	-	-	-	-	2	1	4
Неправилно теглене на МПС	-	-	-	-	-	-	-	-	-	-	-	-
Употреба на алкохол	3	-	3	-	-	-	-	-	-	-	-	-
Друго нарушение на водача	5	1	6	2	-	2	18	6	16	-	-	-
Недостатъчна квалификация	-	-	-	-	-	-	6	1	7	-	-	-

16. ПЪТНОТРАНСПОРТНИ ПРОИЗШЕСТВИЯ, УБИТИ И РАНЕНИ ПРЕЗ 2006 Г.
ПО ВИНА НА ВОДАЧИТЕ СПОРЕД ДОПУСНАТИТЕ НАРУШЕНИЯ
И ПО ВИД НА ПЪТНИТЕ ПРЕВОЗНИ СРЕДСТВА

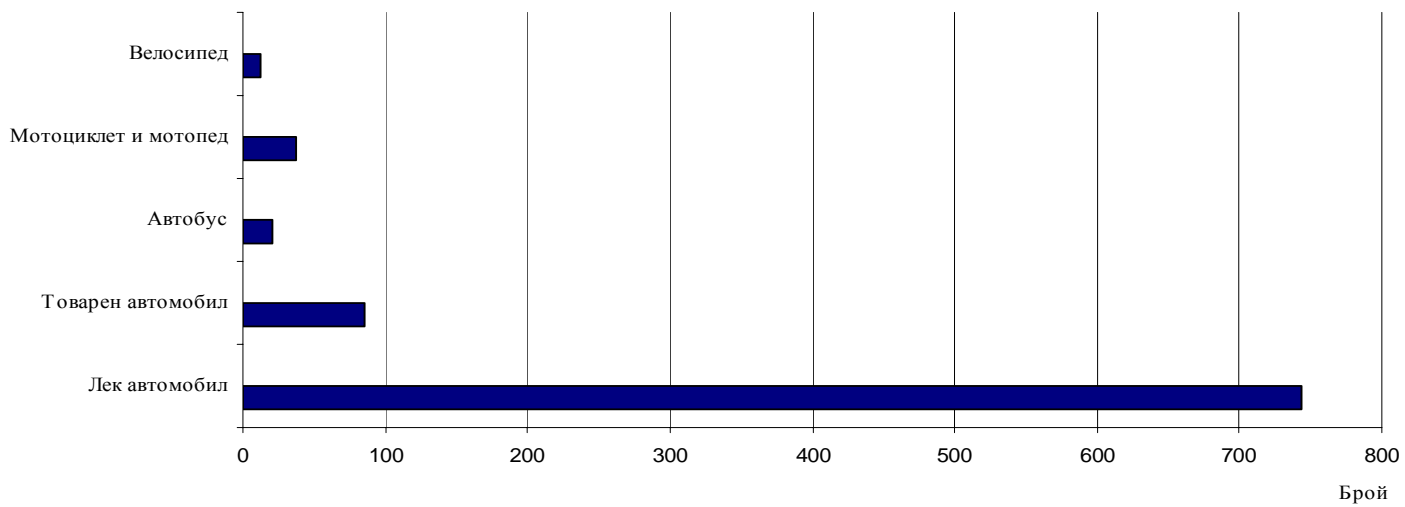
(Продължение и край)

(Брой)

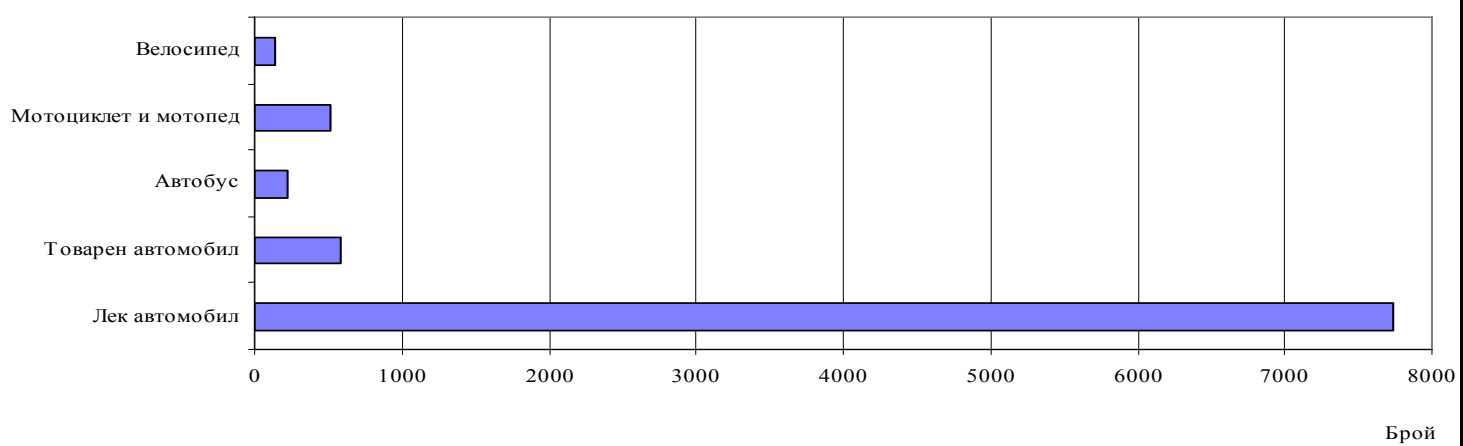
Нарушения	Вид на ППС																	
	трамвай			тролейбус			мотоциклет			мотопед			велосипед			друго ППС		
	ПТП	убити	ранени	ПТП	убити	ранени	ПТП	убити	ранени	ПТП	убити	ранени	ПТП	убити	ранени	ПТП	убити	ранени
Общо	18	3	16	34	4	35	333	32	368	132	5	142	151	12	144	333	28	350
Отнемане на предимство на пешеходец	1	1	-	3	-	3	12	2	11	2	-	3	3	-	3	52	4	53
Отнемане на предимство на ППС при престрояване	-	-	-	-	-	-	1	-	1	-	-	-	5	-	5	1	-	2
Отнемане на предимство на ППС при заобикаляне	-	-	-	-	-	-	2	-	3	-	-	-	-	-	-	3	-	3
Отнемане на предимство на ППС при завиване	-	-	-	-	-	-	10	-	11	9	-	10	21	1	20	15	-	17
Отнемане на предимство на ППС при разминаване	-	-	-	-	-	-	4	-	5	2	-	2	4	-	4	3	-	5
Отнемане на друго предимство	-	-	-	-	-	-	11	1	12	6	1	7	23	1	22	17	1	20
Неправилно престрояване	-	-	-	-	-	-	1	-	2	1	-	1	1	1	-	-	-	-
Неправилно заобикаляне	-	-	-	-	-	-	2	-	2	1	-	1	1	-	1	2	1	1
Неправилно завиване	-	-	-	1	-	1	1	-	1	2	-	2	6	-	6	4	-	4
Неправилно разминаване	-	-	-	-	-	-	1	-	1	-	-	-	2	-	2	5	1	6
Превишена скорост при общо ограничение	-	-	-	-	-	-	-	-	-	-	-	-	-	-	-	-	-	-
Превишена скорост при ограничение със знак	-	-	-	-	-	-	-	-	-	-	-	-	-	-	-	-	-	-
Несъобразна скорост при ограничена видимост	-	-	-	-	-	-	5	1	6	-	-	-	-	-	-	2	1	1
Несъобразна скорост при намалена видимост	-	-	-	-	-	-	4	-	5	1	1	-	-	-	-	7	2	5
Несъобразна скорост при наличие на деца	-	-	-	-	-	-	2	-	2	2	-	2	1	-	1	4	-	4
Несъобразна скорост с пътните условия	1	-	1	-	-	-	126	13	143	31	1	32	1	-	1	42	4	40
Несъобразна скорост с други условия	1	-	2	-	-	-	46	7	47	19	-	21	8	1	7	17	1	22
Неправилно изпреварване - забрана с маркировка/знак	-	-	-	-	-	-	8	1	8	1	-	1	-	-	-	1	-	1
Неправилно изпреварване - насрещно движещо се МПС	-	-	-	1	-	1	1	-	1	-	-	-	1	-	1	3	-	3
Неправилно изпреварване - ограничена/намалена видимост	-	-	-	-	-	-	1	-	1	-	-	-	1	-	1	1	-	1
Неправилно изпреварване - други ограничения	-	-	-	-	-	-	6	-	7	2	-	2	-	-	-	1	-	1
Неспазване на дистанция	-	-	-	2	-	7	12	1	12	1	-	1	3	-	3	3	-	3
Неправилно спиране, престой	-	-	-	-	-	-	-	-	-	1	-	1	-	-	-	-	-	-
Навлizане в насрещно движение	-	-	-	-	-	-	18	2	22	9	1	8	12	1	12	10	2	13
Внезапна промяна на посоката на движение	-	-	-	-	-	-	5	-	5	3	-	5	14	3	11	6	-	8
Неправилно движение на заден ход	-	-	-	-	-	-	-	-	-	-	-	-	-	-	-	10	-	10
Неправилно ползване на светлини	-	-	-	-	-	-	1	-	2	-	-	-	-	-	-	2	-	2
Неправилен превоз на хора	8	-	8	17	1	16	-	-	-	-	-	-	1	1	1	2	1	1
Неправилен превоз на товар	-	-	-	-	-	-	-	-	-	-	-	-	2	-	2	-	-	-
Неправилно теглене на МПС	-	-	-	-	-	-	-	-	-	-	-	-	-	-	-	-	-	-
Употребя на алкохол	-	-	-	-	-	-	21	-	23	17	1	17	6	-	8	8	1	7
Друго нарушение на водача	5	2	3	9	3	6	16	2	18	11	-	14	32	3	30	91	7	94
Недостатъчна квалификация	2	-	2	1	-	1	16	2	17	11	-	12	3	-	3	21	2	23



Фиг. 6. ПТП по вина на водачите през 2006 г. по вид на ППС



Фиг. 7. Убити по вина на водачите през 2006 г. по вид на ППС



Фиг. 8. Ранени по вина на водачите през 2006 г. по вид на ППС

17. ПЪТНОТРАНСПОРТНИ ПРОИЗШЕСТВИЯ, УБИТИ И РАНЕНИ ПРЕЗ 2006 Г.
ПО ВИНА НА ВОДАЧИТЕ ПО ОБЛАСТИ И СПОРЕД СОБСТВЕНОСТТА
НА ПЪТНИТЕ ПРЕВОЗНИ СРЕДСТВА

(Брой)

Области	Общо			Държавни/фирмени			Лични		
	ПТП	убити	ранени	ПТП	убити	ранени	ПТП	убити	ранени
Общо	7770	987	9756	1390	177	1707	5645	738	7229
Благоевград	382	49	485	57	9	66	292	35	385
Бургас	371	82	443	71	13	90	275	66	318
Варна	598	74	775	121	16	148	439	57	585
Велико Търново	279	25	393	47	2	63	212	18	307
Видин	84	18	95	7	2	8	72	15	83
Враца	157	35	180	22	3	24	120	29	141
Габрово	134	17	146	8	3	9	124	13	136
Добрич	138	26	183	24	9	27	108	17	148
Кърджали	167	10	216	20	2	26	140	7	182
Кюстендил	141	24	171	17	3	28	104	18	121
Ловеч	195	29	277	38	10	57	142	16	201
Монтана	64	18	67	12	2	13	50	16	51
Пазарджик	160	22	181	27	5	24	112	15	134
Перник	116	19	144	26	6	31	85	13	107
Плевен	310	26	423	42	8	50	223	18	315
Пловдив	634	87	796	22	5	23	564	75	719
Разград	136	14	182	17	2	25	105	11	137
Русе	426	60	544	77	5	95	288	54	384
Силистра	88	24	96	15	3	17	55	15	66
Сливен	253	31	319	46	6	59	185	25	231
Смолян	97	5	120	15	-	19	80	5	99
София (столица)	1700	96	2087	512	34	622	983	53	1247
София	244	53	299	37	8	45	186	43	233
Стара Загора	440	53	598	70	12	94	325	40	445
Търговище	73	19	81	13	4	16	53	14	56
Хасково	184	38	204	5	2	4	160	24	182
Шумен	93	12	132	14	1	18	70	10	106
Ямбол	106	21	119	8	2	6	93	16	110

17. ПЪТНОТРАНСПОРТНИ ПРОИЗШЕСТВИЯ, УБИТИ И РАНЕНИ ПРЕЗ 2006 Г.

ПО ВИНА НА ВОДАЧИТЕ ПО ОБЛАСТИ И СПОРЕД СОБСТВЕНОСТТА

НА ПЪТНИТЕ ПРЕВОЗНИ СРЕДСТВА

(Продължение и край)

(Брой)

Области	Чуждестранни			Военен			Без регистрационен номер			Транзитен номер			Неизвестни		
	ПТП	убити	ранени	ПТП	убити	ранени	ПТП	убити	ранени	ПТП	убити	ранени	ПТП	убити	ранени
Общо	147	32	208	3	1	3	358	20	383	23	1	26	204	18	200
Благоевград	9	2	8	-	-	-	11	1	13	1	-	1	12	2	12
Бургас	10	3	19	-	-	-	7	-	7	-	-	-	8	-	9
Варна	4	-	7	-	-	-	14	1	14	-	-	-	20	-	21
Велико Търново	6	3	6	1	-	1	2	-	3	2	-	2	9	2	11
Видин	1	1	-	-	-	-	2	-	2	-	-	-	2	-	2
Враца	2	1	1	1	1	1	8	1	9	2	-	2	2	-	2
Габрово	2	1	1	-	-	-	-	-	-	-	-	-	-	-	-
Добрич	1	-	1	-	-	-	4	-	6	-	-	-	1	-	1
Кърджали	4	1	5	-	-	-	1	-	1	-	-	-	2	-	2
Кюстендил	7	2	10	-	-	-	3	-	3	1	-	1	9	1	8
Ловеч	3	3	4	-	-	-	9	-	11	-	-	-	3	-	4
Монтана	-	-	-	-	-	-	1	-	2	1	-	1	-	-	-
Пазарджик	5	-	8	-	-	-	12	-	13	-	-	-	4	2	2
Перник	2	-	3	-	-	-	1	-	1	2	-	2	-	-	-
Плевен	10	-	19	-	-	-	24	-	27	1	-	2	10	-	10
Пловдив	10	-	20	1	-	1	16	2	17	1	-	1	20	5	15
Разград	4	-	9	-	-	-	8	-	10	1	-	1	1	1	-
Русе	9	-	13	-	-	-	5	-	6	1	-	1	46	1	45
Силистра	3	1	2	-	-	-	12	5	8	-	-	-	3	-	3
Сливен	9	-	15	-	-	-	4	-	4	-	-	-	9	-	10
Смолян	-	-	-	-	-	-	-	-	-	1	-	1	1	-	1
София (столица)	7	-	14	-	-	-	181	8	186	4	-	5	13	1	13
София	10	-	10	-	-	-	6	1	6	1	-	1	4	1	4
Стара Загора	7	-	12	-	-	-	18	-	24	4	1	5	16	-	18
Търговище	4	-	5	-	-	-	1	-	3	-	-	-	2	1	1
Хасково	15	11	15	-	-	-	-	-	-	-	-	-	4	1	3
Шумен	-	-	-	-	-	-	8	1	7	-	-	-	1	-	1
Ямбол	3	3	1	-	-	-	-	-	-	-	-	-	2	-	2

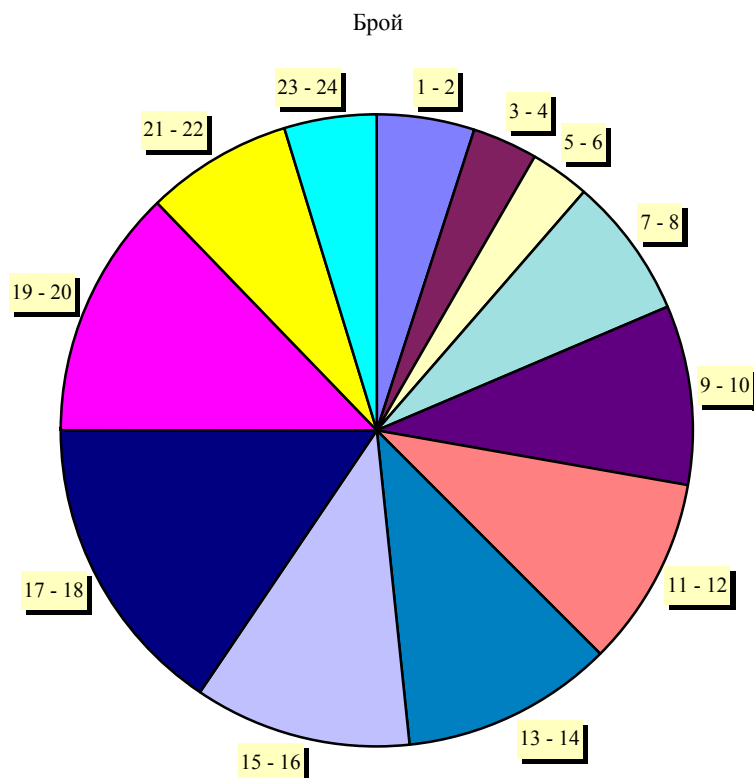
18. ПЪТНОТРАНСПОРТНИ ПРОИЗШЕСТВИЯ, УБИТИ И РАНЕНИ ПРЕЗ 2006 Г.
ПО ВИНА НА ВОДАЧИТЕ НА ЛИЧНИ ПЪТНИ ПРЕВОЗНИ СРЕДСТВА
ПО ОБЛАСТИ И МЕСТОИЗВЪРШВАНЕ

Области	Общо			В населени места						Извън населени места					
	ПТП	убити	ранени	ПТП		убити		ранени		ПТП		убити		ранени	
	брой			брой	%	брой	%	брой	%	брой	%	брой	%	брой	%
Общо	5645	738	7229	3793	100.0	263	100.0	4537	100.0	1852	100.0	475	100.0	2692	100.0
Благоевград	292	35	385	137	3.6	5	1.9	168	3.7	155	8.4	30	6.3	217	8.1
Бургас	275	66	318	170	4.5	25	9.5	180	4.0	105	5.7	41	8.6	138	5.1
Варна	439	57	585	285	7.5	17	6.4	345	7.6	154	8.3	40	8.4	240	8.9
Велико Търново	212	18	307	119	3.1	2	0.8	150	3.3	93	5.0	16	3.4	157	5.8
Видин	72	15	83	51	1.3	5	1.9	55	1.2	21	1.1	10	2.1	28	1.0
Враца	120	29	141	65	1.7	10	3.8	73	1.6	55	3.0	19	4.0	68	2.5
Габрово	124	13	136	72	1.9	2	0.8	81	1.8	52	2.8	11	2.3	55	2.1
Добрич	108	17	148	59	1.6	5	1.9	70	1.5	49	2.7	12	2.5	78	2.9
Кърджали	140	7	182	83	2.2	3	1.1	91	2.0	57	3.1	4	0.8	91	3.4
Кюстендил	104	18	121	62	1.6	7	2.7	75	1.7	42	2.3	11	2.3	46	1.7
Ловеч	142	16	201	82	2.2	6	2.3	96	2.1	60	3.2	10	2.1	105	3.9
Монтана	50	16	51	31	0.8	5	1.9	30	0.7	19	1.0	11	2.3	21	0.8
Пазарджик	112	15	134	66	1.7	6	2.3	74	1.6	46	2.5	9	1.9	60	2.2
Перник	85	13	107	66	1.7	6	2.3	75	1.7	19	1.0	7	1.5	32	1.2
Плевен	223	18	315	150	4.0	2	0.8	186	4.1	73	3.9	16	3.4	129	4.8
Пловдив	564	75	719	386	10.2	29	11.0	446	9.8	178	9.6	46	9.7	273	10.1
Разград	105	11	137	49	1.3	3	1.1	53	1.2	56	3.0	8	1.7	84	3.1
Русе	288	54	384	208	5.5	11	4.2	247	5.4	80	4.3	43	9.0	137	5.1
Силистра	55	15	66	25	0.7	3	1.1	28	0.6	30	1.6	12	2.5	38	1.4
Сливен	185	25	231	110	2.9	8	3.0	126	2.8	75	4.1	17	3.6	105	3.9
Смолян	80	5	99	44	1.2	2	0.8	55	1.2	36	1.9	3	0.6	44	1.6
София (столица)	983	53	1247	983	25.9	53	20.1	1247	27.4	-	-	-	-	-	-
София	186	43	233	80	2.1	9	3.4	94	2.1	106	5.7	34	7.2	139	5.2
Стара Загора	325	40	445	195	5.1	15	5.7	248	5.5	130	7.0	25	5.3	197	7.3
Търговище	53	14	56	15	0.4	6	2.3	16	0.4	38	2.1	8	1.7	40	1.5
Хасково	160	24	182	105	2.8	9	3.4	113	2.5	55	3.0	15	3.2	69	2.6
Шумен	70	10	106	33	0.9	2	0.8	42	0.9	37	2.0	8	1.7	64	2.4
Ямбол	93	16	110	62	1.6	7	2.7	73	1.6	31	1.7	9	1.9	37	1.4

19. ПЪТНОТРАНСПОРТНИ ПРОИЗШЕСТВИЯ ПРЕЗ 2006 Г.
ПО ВИНА НА ВОДАЧИТЕ НА ЛИЧНИ ПЪТНИ ПРЕВОЗНИ СРЕДСТВА
ПО ДНИ ОТ СЕДМИЦАТА И ЧАСОВЕ ОТ ДЕНОНОЩИЕТО

(Брой)

Час от денонощието	Общо	Ден от седмицата						
		понеделник	вторник	сряда	четвъртък	петък	събота	неделя
Общо	5645	723	798	743	735	889	893	864
1 - 2	276	17	21	27	30	44	61	76
3 - 4	193	16	22	17	14	24	45	55
5 - 6	169	7	18	20	17	23	37	47
7 - 8	407	59	76	55	69	68	35	45
9 - 10	518	70	85	74	75	77	79	58
11 - 12	552	78	90	83	66	80	90	65
13 - 14	606	83	72	79	74	98	110	90
15 - 16	632	93	88	72	86	95	104	94
17 - 18	877	115	135	115	119	143	114	136
19 - 20	727	99	102	110	92	121	97	106
21 - 22	414	52	53	57	61	73	65	53
23 - 24	274	34	36	34	32	43	56	39



Фиг. 9. ПТП по вина на водачите на лични ППС през 2006 г. по часове от денонощието

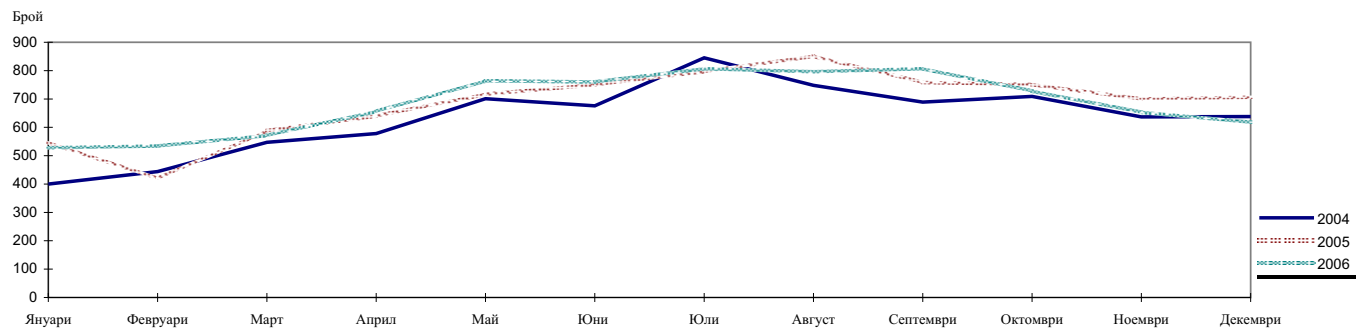
20. ПЪТНОТРАНСПОРТНИ ПРОИЗШЕСТВИЯ, УБИТИ И РАНЕНИ
ПО ВИНА НА ВОДАЧИТЕ НА ЛИЧНИ МОТОРНИ ПРЕВОЗНИ СРЕДСТВА
СПОРЕД ДОПУСНАТИТЕ НАРУШЕНИЯ

Нарушения на водача	2005						2006					
	произшествия		убити		ранени		произшествия		убити		ранени	
	брой	%	брой	%	брой	%	брой	%	брой	%	брой	%
Общо	5641	100.0	656	100.0	7117	100.0	5645	100.0	738	100.0	7229	100.0
Отнемане на предимство на пешеходец	446	7.9	28	4.3	437	6.1	448	7.9	31	4.2	445	6.2
Отнемане на предимство на ППС при престрояване	28	0.5	-	-	40	0.6	28	0.4	1	0.1	31	0.4
Отнемане на предимство на ППС при заобикаляне	20	0.4	2	0.3	23	0.3	17	0.3	2	0.3	20	0.3
Отнемане на предимство на ППС при завиване	455	8.1	21	3.2	637	9.0	438	7.8	26	3.5	614	8.4
Отнемане на предимство на ППС при разминаване	139	2.4	10	1.5	195	2.7	114	2.0	5	0.7	161	2.2
Отнемане на друго предимство	387	6.9	16	2.4	519	7.3	305	5.4	8	1.1	415	5.7
Неправилно престрояване	9	0.2	-	-	9	0.1	11	0.2	1	0.1	13	0.2
Неправилно заобикаляне	24	0.4	3	0.5	32	0.5	24	0.4	4	0.5	23	0.3
Неправилно завиване	71	1.3	4	0.6	95	1.3	78	1.4	4	0.5	110	1.5
Неправилно разминаване	39	0.7	3	0.5	56	0.8	33	0.6	8	1.1	84	1.2
Превишена скорост при общо ограничение	7	0.1	3	0.5	7	0.1	5	0.1	3	0.4	5	0.1
Превишена скорост при ограничение със знак	1	0.0	-	-	1	0.0	5	0.1	2	0.3	5	0.1
Несъобразена скорост при ограничена видимост	61	1.1	7	1.1	75	1.1	54	0.9	11	1.5	73	1.0
Несъобразена скорост при намалена видимост	64	1.1	20	3.0	63	0.9	66	1.2	39	5.3	80	1.1
Несъобразена скорост при наличие на деца	114	2.0	4	0.6	111	1.6	113	2.0	4	0.5	115	1.6
Несъобразена скорост с пътни условия	1701	30.2	237	36.1	2200	30.9	1800	31.9	259	35.1	2339	32.4
Несъобразена скорост с други условия	541	9.6	71	10.8	618	8.7	583	10.3	91	12.3	670	9.3
Неправилно изпреварване - забрана с маркировка/знак	58	1.0	6	0.9	81	1.1	62	1.1	16	2.2	98	1.4
Неправилно изпреварване - насрещно движещо се МПС	80	1.4	23	3.5	136	1.9	76	1.3	24	3.3	153	2.1
Неправилно изпреварване - ограничена/намалена видимост	17	0.3	2	0.3	34	0.5	10	0.2	-	-	10	0.1
Неправилно изпреварване - други ограничения	29	0.5	4	0.6	41	0.6	32	0.6	4	0.5	42	0.6
Неспазване на дистанция	114	2.0	7	1.1	144	2.0	117	2.1	9	1.2	155	2.1
Неправилно спиране, престой	7	0.1	1	0.2	7	0.1	11	0.2	2	0.3	10	0.1
Навлизване в насрещно движение	246	4.4	74	11.3	372	5.2	262	4.6	70	9.5	421	5.8
Внезапна промяна на посоката на движение	92	1.6	23	3.5	109	1.5	88	1.6	13	1.8	114	1.6
Неправилно движение на заден ход	157	2.8	6	0.9	163	2.3	147	2.6	8	1.1	150	2.1
Неправилно ползване на светлини	4	0.1	-	-	4	0.1	3	0.1	-	-	5	0.1
Неправилен превоз на хора	5	0.1	-	-	8	0.1	10	0.2	3	0.4	9	0.1
Неправилен превоз на товар	3	0.1	-	-	3	0.0	6	0.1	1	0.1	12	0.2
Неправилно теглене на МПС	1	0.0	-	-	1	0.0	4	0.1	-	-	4	0.1
Употреба на алкохол	308	5.4	35	5.3	415	5.8	305	5.4	39	5.3	411	5.7
Друго нарушение на водача	234	4.1	37	5.6	257	3.6	298	5.3	41	5.6	321	4.4
Недостатъчна квалификация	179	3.2	9	1.4	224	3.2	92	1.6	9	1.2	111	1.5

22. ПЪТНОТРАНСПОРТНИ ПРОИЗШЕСТВИЯ ПРЕЗ 2006 Г.
ПО ОБЛАСТИ И МЕСЕЦИ

(Брой)

Области	Общо	Януари	Февруари	Март	Април	Май	Юни	Юли	Август	Септември	Октомври	Ноември	Декември
Общо	8222	528	534	571	656	764	760	807	796	807	728	653	618
Благоевград	397	25	28	23	45	34	45	41	36	36	32	26	26
Бургас	395	29	22	30	29	34	35	41	43	44	23	31	34
Варна	606	27	59	61	49	53	62	71	53	50	49	38	34
Велико Търново	287	15	21	17	25	29	28	20	46	31	13	22	20
Видин	86	4	2	2	14	9	7	3	7	14	10	9	5
Враца	161	8	7	9	11	20	9	22	18	16	15	18	8
Габрово	138	12	8	9	12	9	13	18	10	17	11	12	7
Добрич	152	17	12	11	5	13	15	16	13	12	18	8	12
Кърджали	174	16	12	12	12	17	12	22	21	15	11	9	15
Кюстендил	145	10	7	7	15	9	20	12	14	19	14	13	5
Ловеч	201	7	16	17	17	15	28	25	15	25	16	9	11
Монтана	68	2	4	2	3	3	12	5	6	15	8	6	2
Пазарджик	178	4	13	9	18	20	17	17	20	13	16	23	8
Перник	119	9	11	6	9	9	12	13	8	7	10	14	11
Плевен	314	19	14	27	16	33	28	26	29	40	33	19	30
Пловдив	690	38	37	63	58	55	58	68	75	62	57	58	61
Разград	144	5	10	6	7	11	20	13	17	17	13	16	9
Русе	433	19	29	29	32	39	42	48	55	43	42	31	24
Силистра	92	5	3	9	6	6	8	7	8	11	11	6	12
Сливен	262	20	17	12	16	26	17	25	31	32	20	26	20
Смолян	106	10	6	4	4	16	6	8	16	10	10	8	8
София (столица)	1880	166	136	135	156	177	154	147	138	162	183	154	172
София	250	12	5	9	23	31	29	29	31	22	23	17	19
Стара Загора	480	31	25	37	37	46	43	61	43	51	38	35	33
Търговище	73	2	4	5	5	8	6	9	7	7	6	10	4
Хасково	185	8	9	9	12	25	20	21	17	15	16	15	18
Шумен	97	3	7	3	12	8	5	15	6	11	16	8	3
Ямбол	109	5	10	8	8	9	9	4	13	10	14	12	7



Фиг. 10. ПТП по години и месеци

23. УБИТИ ПРИ ПЪТНОТРАНСПОРТНИ ПРОИЗШЕСТВИЯ ПРЕЗ 2006 Г.
ПО ОБЛАСТИ И МЕСЕЦИ

(Брой)

Области	Общо	Януари	Февруари	Март	Април	Май	Юни	Юли	Август	Септември	Октомври	Ноември	Декември
Общо	1043	48	65	52	78	89	91	109	106	116	95	96	98
Благоевград	49	3	3	2	6	3	4	6	6	6	4	2	4
Бургас	87	3	9	5	9	7	9	6	6	12	2	10	9
Варна	75	2	6	4	3	5	6	12	16	5	8	3	5
Велико Търново	25	1	1	1	1	1	4	2	6	4	2	1	1
Видин	18	-	1	-	-	4	-	2	2	6	1	1	1
Враца	36	1	2	-	-	6	2	6	7	4	-	5	3
Габрово	17	1	1	-	4	1	1	1	1	4	-	3	-
Добрич	29	2	3	3	1	1	1	2	5	6	2	-	3
Кърджали	10	3	1	-	-	1	2	-	-	1	1	1	-
Кюстендил	24	-	1	-	2	2	7	2	1	3	5	1	-
Ловеч	30	-	5	1	4	2	2	6	1	1	2	1	5
Монтана	20	2	2	2	1	1	2	-	2	3	2	1	2
Пазарджик	29	-	1	1	3	4	5	1	5	2	4	3	-
Перник	19	-	2	2	1	2	3	3	-	-	2	2	2
Плевен	27	5	1	1	2	4	1	1	-	4	1	2	5
Пловдив	92	4	5	7	6	11	5	11	9	10	7	12	5
Разград	15	2	-	-	1	-	-	2	1	2	1	5	1
Русе	60	1	-	4	6	1	3	5	7	7	5	2	19
Силистра	24	2	1	-	2	3	3	2	2	1	4	2	2
Сливен	31	1	-	1	1	6	6	3	4	3	-	5	1
Смолян	5	-	-	1	-	-	1	1	1	-	-	-	1
София (столица)	118	7	13	6	11	10	8	11	6	9	12	11	14
София	54	1	-	2	7	3	3	8	8	3	5	6	8
Стара Загора	59	2	3	4	5	3	5	7	5	11	7	6	1
Търговище	19	-	2	3	-	3	1	2	-	2	3	1	2
Хасково	38	5	-	1	-	2	3	3	2	4	10	6	2
Шумен	12	-	-	-	1	2	-	3	-	2	3	-	1
Ямбол	21	-	2	1	1	1	4	1	3	1	2	4	1

24. РАНЕНИ ПРИ ПЪТНОТРАНСПОРТНИ ПРОИЗШЕСТВИЯ ПРЕЗ 2006 Г.
ПО ОБЛАСТИ И МЕСЕЦИ

(Брой)

Области	Общо	Януари	Февруари	Март	Април	Май	Юни	Юли	Август	Септември	Октомври	Ноември	Декември
Общо	10215	673	621	726	800	934	939	1057	992	1041	904	771	757
Благоевград	501	30	28	27	55	46	61	49	54	42	38	39	32
Бургас	466	40	24	36	33	40	42	61	45	52	26	29	38
Варна	782	34	79	80	61	61	71	120	66	56	56	51	47
Велико Търново	402	18	24	27	35	46	45	32	62	41	16	28	28
Видин	97	4	1	2	17	10	9	1	5	19	13	10	6
Враца	185	7	8	12	11	23	8	26	21	21	22	17	9
Габрово	150	12	10	11	9	10	13	20	11	23	12	12	7
Добрич	204	30	14	15	5	14	18	19	18	12	25	12	22
Кърджали	225	22	11	12	17	24	13	26	31	17	18	12	22
Кюстендил	175	13	6	9	15	9	23	17	21	26	14	17	5
Ловеч	282	10	23	21	22	19	37	37	19	43	22	12	17
Монтана	71	-	8	1	3	3	12	5	4	17	10	7	1
Пазарджик	197	5	13	14	19	23	20	16	22	14	18	25	8
Перник	147	11	14	7	8	14	14	13	16	8	14	16	12
Плевен	426	50	15	31	21	41	34	35	36	62	40	25	36
Пловдив	855	41	41	72	71	62	60	100	104	86	68	83	67
Разград	190	5	13	8	9	16	24	21	21	24	16	20	13
Русе	551	26	35	36	45	53	50	49	66	59	56	37	39
Силистра	100	3	4	15	6	5	10	9	8	13	10	6	11
Сливен	330	22	20	13	21	30	25	31	48	34	26	28	32
Смолян	130	10	7	3	4	20	12	13	18	14	10	11	8
София (столица)	2246	199	156	185	191	205	185	174	167	197	227	175	185
София	306	14	5	9	28	40	33	37	31	31	29	20	29
Стара Загора	652	39	31	56	47	63	70	90	49	71	54	36	46
Търговище	81	2	3	3	5	8	5	10	10	7	10	15	3
Хасково	205	10	10	10	14	28	26	27	20	21	11	9	19
Шумен	137	8	9	4	20	9	8	16	7	16	25	9	6
Ямбол	122	8	9	7	8	12	11	3	12	15	18	10	9

25. УБИТИ И РАНЕНИ ДЕЦА И МЛАДЕЖИ ПРИ ПЪТНОТРАНСПОРТНИ ПРОИЗШЕСТВИЯ
ПРЕЗ 2006 Г. ПО ОБЛАСТИ И ВЪЗРАСТ

(Брой)

Области	Общо		Възраст (в навършени години)							
			под 6		6 - 9		10 - 14		15 - 17	
	убити	ранени	убити	ранени	убити	ранени	убити	ранени	убити	ранени
Общо	60	1421	8	196	10	280	14	394	28	551
Благоевград	3	77	1	8	-	12	-	23	2	34
Бургас	3	55	-	6	1	15	-	14	2	20
Варна	4	117	1	19	1	20	2	35	-	43
Велико Търново	2	59	-	10	-	9	2	13	-	27
Видин	-	15	-	1	-	4	-	3	-	7
Враца	3	31	-	3	2	5	-	7	1	16
Габрово	1	19	-	3	-	5	1	5	-	6
Добрич	1	28	-	3	-	7	1	10	-	8
Кърджали	1	32	-	4	-	9	-	5	1	14
Кюстендил	1	24	-	6	-	3	-	6	1	9
Ловеч	2	47	1	9	-	6	1	13	-	19
Монтана	1	11	-	2	-	2	1	1	-	6
Пазарджик	3	23	1	3	-	7	-	6	2	7
Перник	1	17	-	1	-	4	-	1	1	11
Плевен	3	65	-	9	-	12	1	18	2	26
Пловдив	3	119	-	16	1	22	-	29	2	52
Разград	-	37	-	4	-	10	-	11	-	12
Русе	2	62	-	11	-	14	-	19	2	18
Силистра	-	16	-	2	-	3	-	7	-	4
Сливен	1	47	1	11	-	7	-	11	-	18
Смолян	2	21	-	4	-	1	-	5	2	11
София (столица)	7	277	-	29	1	58	2	102	4	88
София	3	42	-	3	1	4	-	10	2	25
Стара Загора	5	98	3	18	-	24	-	19	2	37
Търговище	5	7	-	1	2	3	2	-	1	3
Хасково	2	42	-	7	1	10	-	8	1	17
Шумен	-	20	-	-	-	3	-	9	-	8
Ямбол	1	13	-	3	-	1	1	4	-	5

26. ПЪТНОТРАНСПОРТНИ ПРОИЗШЕСТВИЯ, УБИТИ И РАНЕНИ ПРЕЗ 2006 Г.
ПО ВИНА НА УПОТРЕБИЛИ АЛКОХОЛ УЧАСТНИЦИ В ДВИЖЕНИЕТО
ПО ОБЛАСТИ И ОСНОВНИ ПРИЧИНИ

(Брой)

Области	Основни причини								
	нарушения на водача			нарушения на пътника			нарушения на пешехода		
	произшествия	убити	ранени	произшествия	убити	ранени	произшествия	убити	ранени
Общо	358	40	467	-	-	-	3	-	3
Благоевград	29	3	37	-	-	-	-	-	-
Бургас	27	6	29	-	-	-	-	-	-
Варна	29	4	38	-	-	-	1	-	1
Велико Търново	13	-	19	-	-	-	-	-	-
Видин	13	1	17	-	-	-	-	-	-
Враца	16	1	18	-	-	-	-	-	-
Габрово	1	-	2	-	-	-	-	-	-
Добрич	9	1	11	-	-	-	-	-	-
Кърджали	14	1	22	-	-	-	-	-	-
Кюстендил	3	-	3	-	-	-	-	-	-
Ловеч	17	1	26	-	-	-	-	-	-
Монтана	2	1	1	-	-	-	-	-	-
Пазарджик	14	-	16	-	-	-	-	-	-
Перник	5	1	7	-	-	-	-	-	-
Плевен	29	1	46	-	-	-	-	-	-
Пловдив	2	-	2	-	-	-	-	-	-
Разград	8	3	9	-	-	-	-	-	-
Русе	1	-	1	-	-	-	-	-	-
Силистра	6	2	7	-	-	-	1	-	1
Сливен	20	2	31	-	-	-	-	-	-
Смолян	1	-	1	-	-	-	-	-	-
София (столица)	18	1	27	-	-	-	-	-	-
София	5	-	5	-	-	-	-	-	-
Стара Загора	45	4	58	-	-	-	1	-	1
Търговище	11	3	11	-	-	-	-	-	-
Хасково	10	-	13	-	-	-	-	-	-
Шумен	1	-	1	-	-	-	-	-	-
Ямбол	9	4	9	-	-	-	-	-	-

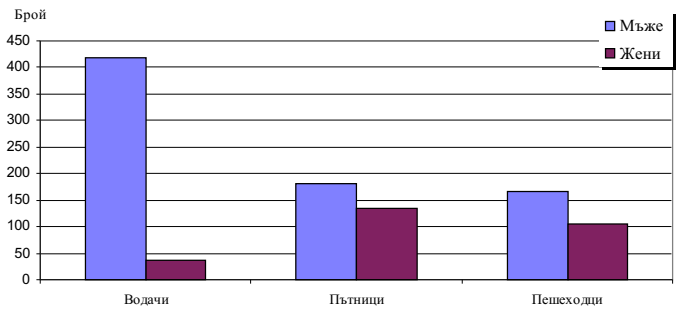
27. ПЪТНОТРАНСПОРТНИ ПРОИЗШЕСТВИЯ, УБИТИ И РАНЕНИ ПРЕЗ 2006 Г.
ПО ВИНА НА НЕПРАВОСПОСОБНИ, ЛИШЕНИ ОТ ПРАВО ДА УПРАВЛЯВАТ
И С НЕДОСТАТЪЧНА КВАЛИФИКАЦИЯ ВОДАЧИ НА ПЪТНИ ПРЕВОЗНИ СРЕДСТВА
ПО ОБЛАСТИ

(Брой)

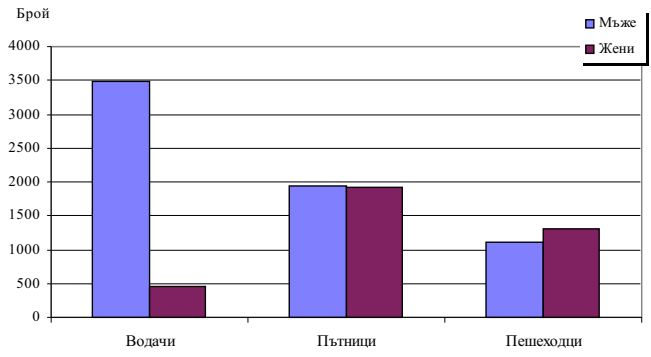
Области	Водачи с недостатъчна квалификация			Водачи, лишени от право да управляват			Неправоспособни водачи		
	произшествия	убити	ранени	произшествия	убити	ранени	произшествия	убити	ранени
Общо	151	15	174	6	2	5	559	61	749
Благоевград	5	-	6	-	-	-	44	3	57
Бургас	-	-	-	-	-	-	28	5	33
Варна	-	-	-	2	1	2	43	4	68
Велико Търново	4	-	4	-	-	-	23	2	34
Видин	3	3	3	-	-	-	8	3	10
Враца	1	-	2	-	-	-	20	2	27
Габрово	-	-	-	-	-	-	11	2	12
Добрич	2	-	4	-	-	-	20	3	32
Кърджали	1	-	1	-	-	-	11	-	15
Кюстендил	-	-	-	-	-	-	13	1	15
Ловеч	5	-	6	-	-	-	22	1	34
Монтана	1	1	-	1	1	-	6	1	8
Пазарджик	1	-	4	-	-	-	15	3	14
Перник	1	-	2	-	-	-	2	-	5
Плевен	1	-	1	-	-	-	30	1	43
Пловдив	5	2	7	-	-	-	36	7	48
Разград	4	1	4	-	-	-	22	3	25
Русе	-	-	-	-	-	-	46	5	46
Силистра	2	1	3	-	-	-	8	-	10
Сливен	2	-	2	-	-	-	11	-	16
Смолян	-	-	-	-	-	-	1	-	1
София (столица)	104	7	116	3	-	3	51	4	73
София	3	-	3	-	-	-	5	-	5
Стара Загора	5	-	5	-	-	-	39	3	57
Търговище	-	-	-	-	-	-	6	3	9
Хасково	-	-	-	-	-	-	14	-	23
Шумен	1	-	1	-	-	-	19	5	23
Ямбол	-	-	-	-	-	-	5	-	6

28. УБИТИ И РАНЕНИ УЧАСТНИЦИ В ДВИЖЕНИЕТО ПРЕЗ 2006 Г.
ПО ПОЛ

Пол	Общо		Водачи				Пътници				Пешеходци				Други			
	убити	ранени	убити		ранени		убити		ранени		убити		ранени		убити		ранени	
	брой		брой	%	брой	%	брой	%	брой	%	брой	%	брой	%	брой	%	брой	%
Общо	1043	10215	454	43.5	3944	38.6	316	30.3	3859	37.8	273	26.2	2409	23.6	-	-	3	0.0
Жени	278	3675	37	13.3	458	12.5	135	48.6	1911	52.0	106	38.1	1306	35.5	-	-	-	-
Мъже	765	6540	417	54.5	3486	53.3	181	23.7	1948	29.8	167	21.8	1103	16.9	-	-	3	0.0



Фиг. 11. Убити участници в движението през 2006 г. по пол



Фиг. 12. Ранени участници в движението през 2006 г. по пол

29. ПЪТНОТРАНСПОРТНИ ПРОИЗШЕСТВИЯ, УБИТИ И РАНЕНИ
ПО ВИНА НА ВОДАЧИТЕ И ПО ВИД НА ПЪТНИТЕ ПРЕВОЗНИ СРЕДСТВА

Вид на ППС	2005						2006					
	произшествия		убити		ранени		произшествия		убити		ранени	
	брой	%	брой	%	брой	%	брой	%	брой	%	брой	%
Общо	7709	100.0	892	100.0	9600	100.0	7770	100.0	987	100.0	9756	100.0
Лек автомобил	5984	77.6	678	76.0	7687	80.1	5987	77.1	743	75.3	7741	79.3
Товарен автомобил	505	6.6	76	8.5	613	6.4	514	6.6	85	8.6	585	6.0
Влекач с полуремарке	64	0.8	21	2.4	65	0.7	63	0.8	44	4.5	110	1.1
Специален автомобил	18	0.2	1	0.1	23	0.2	31	0.4	6	0.6	35	0.4
Автобус	174	2.3	24	2.7	219	2.3	166	2.1	21	2.1	220	2.3
Автоvlak с ремарке	14	0.2	6	0.7	15	0.1	8	0.1	4	0.4	10	0.1
Трамвай	24	0.3	-	-	25	0.3	18	0.2	3	0.3	16	0.2
Тролейбус	13	0.2	1	0.1	15	0.1	34	0.5	4	0.4	35	0.4
Мотоциклет	307	4.0	40	4.4	322	3.4	333	4.3	32	3.3	368	3.8
Мотопед	96	1.2	5	0.6	105	1.1	132	1.7	5	0.5	142	1.4
Велосипед	164	2.1	19	2.1	158	1.6	151	1.9	12	1.2	144	1.4
Друго ППС	346	4.5	21	2.4	353	3.7	333	4.3	28	2.8	350	3.6

30. ПЪТНОТРАНСПОРТНИ ПРОИЗШЕСТВИЯ, УБИТИ И РАНЕНИ
ПО ВИНА НА УПОТРЕБИЛИ АЛКОХОЛ ВОДАЧИ НА ПЪТНИ ПРЕВОЗНИ СРЕДСТВА
ПО ВИД НА ПРОИЗШЕСТВИЕТО

(Брой)

Вид на произшествието	2005						2006					
	произшествия		убити		ранени		произшествия		убити		ранени	
	брой	%	брой	%	брой	%	брой	%	брой	%	брой	%
Общо	366	100.0	47	100.0	483	100.0	358	100.0	40	100.0	467	100.0
Сблъскване между МПС	56	15.3	9	19.1	92	19.1	65	18.2	6	15.0	108	23.1
Блъскане в движещо се отпред МПС	15	4.1	1	2.1	19	4.0	10	2.8	-	-	12	2.6
Блъскане в спряло МПС	22	6.0	1	2.1	26	5.4	17	4.7	2	5.0	20	4.3
Преобръщане на МПС на пътя	17	4.6	2	4.3	18	3.7	11	3.1	-	-	12	2.6
Преобръщане на МПС извън пътя	63	17.2	5	10.6	88	18.2	60	16.8	5	12.5	80	17.1
Блъскане в препятствие на пътя	1	0.3	1	2.1	2	0.4	3	0.8	-	-	3	0.6
Блъскане в стълб	34	9.3	2	4.3	47	9.7	37	10.3	6	15.0	53	11.3
Блъскане в дърво	44	12.0	13	27.7	60	12.4	64	17.9	11	27.5	76	16.3
Блъскане в предпазна ограда	30	8.2	4	8.5	40	8.3	25	7.0	3	7.5	34	7.3
Блъскане на МПС от влак	-	-	-	-	-	-	-	-	-	-	-	-
Блъскане на пешеходец	47	12.8	7	14.9	46	9.5	28	7.8	5	12.5	28	6.0
Блъскане на велосипедист	13	3.6	2	4.3	12	2.5	6	1.7	1	2.5	5	1.1
Блъскане на каруца	3	0.8	-	-	4	0.8	8	2.2	1	2.5	9	1.9
Блъскане на животно	-	-	-	-	-	-	1	0.3	-	-	1	0.2
Падане на пътник	1	0.3	-	-	1	0.2	-	-	-	-	-	-
Друг вид	20	5.5	-	-	28	5.8	23	6.4	-	-	26	5.6

31. ПЪТНОТРАНСПОРТНИ ПРОИЗШЕСТВИЯ, УБИТИ И РАНЕНИ
ПО ВИНА НА УПОТРЕБИЛИ АЛКОХОЛ ВОДАЧИ НА ЛИЧНИ ПЪТНИ ПРЕВОЗНИ СРЕДСТВА
ПО ВИД НА ПРОИЗШЕСТВИЕТО

Вид на произшествието	2005						2006					
	произшествия		убити		ранени		произшествия		убити		ранени	
	брой	%	брой	%	брой	%	брой	%	брой	%	брой	%
Общо	308	100.0	35	100.0	415	100.0	305	100.0	39	100.0	411	100.0
Сблъскване между МПС	46	14.9	7	20.0	72	17.3	56	18.4	6	15.4	96	23.4
Блъскане в движещо се отпред МПС	12	3.9	1	2.9	16	3.9	7	2.3	-	-	9	2.2
Блъскане в спряло МПС	18	5.8	1	2.9	20	4.8	17	5.6	2	5.1	20	4.9
Преобръщане на МПС на пътя	11	3.6	-	-	14	3.4	8	2.6	-	-	9	2.2
Преобръщане на МПС извън пътя	52	16.9	4	11.4	73	17.6	52	17.0	5	12.8	71	17.3
Блъскане в препятствие на пътя	1	0.3	1	2.9	2	0.5	3	1.0	-	-	3	0.7
Блъскане в стълб	30	9.8	1	2.9	44	10.6	37	12.1	6	15.4	53	12.9
Блъскане в дърво	42	13.6	9	25.7	59	14.2	57	18.7	10	25.6	70	17.0
Блъскане в предпазна ограда	30	9.8	4	11.4	40	9.6	21	6.9	3	7.7	30	7.3
Блъскане на МПС от влак	-	-	-	-	-	-	-	-	-	-	-	-
Блъскане на пешеходец	37	12.0	6	17.1	37	8.9	24	7.9	5	12.8	24	5.8
Блъскане на велосипедист	9	2.9	1	2.8	9	2.2	3	1.0	1	2.6	2	0.5
Блъскане на каруца	3	1.0	-	-	4	1.0	4	1.3	1	2.6	5	1.2
Блъскане на животно	-	-	-	-	-	-	1	0.3	-	-	1	0.2
Падане на пътник	-	-	-	-	-	-	-	-	-	-	-	-
Друг вид	17	5.5	-	-	25	6.0	15	4.9	-	-	18	4.4

32. ПЪТНОТРАНСПОРТНИ ПРОИЗШЕСТВИЯ УБИТИ И РАНЕНИ ЛИЦА
 ПРЕЗ 2006 Г. ПОРАДИ УПОТРЕБА НА АЛКОХОЛ ОТ ВОДАЧИ
 НА ЛИЧНИ ППС ПО ВИД НА ПЪТНИТЕ ПРЕВОЗНИ СРЕДСТВА

Вид на ППС	(Брой)		
	Произшествия	Убити	Ранени
Общо	305	39	411
Лек автомобил	269	34	374
Товарен автомобил	8	3	6
Влекач с полуремарке	-	-	-
Специален автомобил	-	-	-
Автобус	-	-	-
Автоvlak с ремарке	-	-	-
Трамвай	-	-	-
Тролейбус	-	-	-
Мотоциклет	17	-	19
Мотопед	8	1	8
Велосипед	2	-	4
Друго ППС	1	1	-

34. ПЪТНОТРАНСПОРТНИ ПРОИЗШЕСТВИЯ, УБИТИ И РАНЕНИ ПРЕЗ 2006 Г.

В НАСЕЛЕНИТЕ И ИЗВЪН НАСЕЛЕНИТЕ МЕСТА

ПО ВИД НА ПЪТНИЯ УЧАСТЪК

Вид на пътния участък	Общо			В населени места						Извън населени места					
	ПТП	убити	ранени	ПТП		убити		ранени		ПТП		убити		ранени	
	брой			брой	%	брой	%	брой	%	брой	%	брой	%	брой	%
Общо	8222	1043	10215	5460	100.0	373	100.0	6293	100.0	2762	100.0	670	100.0	3922	100.0
Кръстовище	2309	133	2843	2016	36.9	82	22.0	2434	38.7	293	10.6	51	7.6	409	10.4
Пътен възел	117	13	163	56	1.0	4	1.1	62	1.0	61	2.2	9	1.4	101	2.6
Мост	76	37	107	32	0.6	7	1.9	34	0.5	44	1.6	30	4.5	73	1.9
Тунел	6	-	10	4	0.1	-	-	8	0.1	2	0.1	-	-	2	0.1
Пътна (улична) отсечка	5549	830	6895	3267	59.8	273	73.2	3663	58.2	2282	82.6	557	83.1	3232	82.4
ЖП прелез охраняем	8	1	11	5	0.1	1	0.2	6	0.1	3	0.1	-	-	5	0.1
ЖП прелез неохраняем	3	2	2	1	0.0	-	-	1	0.0	2	0.1	2	0.3	1	0.0
Друго място	154	27	184	79	1.5	6	1.6	85	1.4	75	2.7	21	3.1	99	2.5

35. ПЪТНОТРАНСПОРТНИ ПРОИЗШЕСТВИЯ, УБИТИ И РАНЕНИ ПРЕЗ 2006 Г.
ПО ОБЛАСТИ И ДНИ ОТ СЕДМИЦАТА

(Брой)

Области	Общо			Понеделник			Вторник			Сряда		
	произшествия	убити	ранени	произшествия	убити	ранени	произшествия	убити	ранени	произшествия	убити	ранени
Общо	8222	1043	10215	1092	123	1344	1159	134	1405	1143	123	1380
Благоевград	397	49	501	49	11	65	57	9	73	52	5	68
Бургас	395	87	466	47	11	59	60	14	66	52	12	79
Варна	606	75	782	81	7	99	82	9	111	88	10	112
Велико Търново	287	25	402	49	6	61	35	4	49	44	4	55
Видин	86	18	97	13	3	14	13	3	13	8	-	8
Враца	161	36	185	25	3	33	25	7	28	20	4	21
Габрово	138	17	150	26	-	30	25	1	28	14	2	14
Добрич	152	29	204	24	5	36	11	4	10	18	2	22
Кърджали	174	10	225	21	2	28	23	2	30	26	1	35
Кюстендил	145	24	175	23	2	31	19	4	21	22	7	25
Ловеч	201	30	282	21	-	35	23	2	26	32	5	52
Монтана	68	20	71	10	5	6	7	2	5	12	2	10
Пазарджик	178	29	197	26	6	31	22	3	26	26	3	24
Перник	119	19	147	15	5	17	13	2	18	20	-	24
Плевен	314	27	426	38	1	47	45	5	85	36	4	44
Пловдив	690	92	855	89	8	109	98	20	119	110	12	124
Разград	144	15	190	12	1	11	20	4	26	12	2	15
Русе	433	60	551	60	2	69	75	2	91	55	3	70
Силистра	92	24	100	14	3	12	14	5	11	8	2	10
Сливен	262	31	330	29	4	30	30	1	38	28	5	34
Смолян	106	5	130	9	-	10	15	-	16	11	-	14
София (столица)	1880	118	2246	270	16	317	293	11	333	293	19	334
София	250	54	306	31	6	42	33	4	34	34	5	42
Стара Загора	480	59	652	54	5	78	56	8	74	72	3	94
Търговище	73	19	81	10	3	13	8	1	7	13	5	11
Хасково	185	38	205	22	3	31	28	2	33	19	4	21
Шумен	97	12	137	16	3	18	11	1	16	6	-	7
Ямбол	109	21	122	8	2	12	18	4	18	12	2	11

35. ПЪТНОТРАНСПОРТНИ ПРОИЗШЕСТВИЯ, УБИТИ И РАНЕНИ ПРЕЗ 2006 Г.
ПО ОБЛАСТИ И ДНИ ОТ СЕДМИЦАТА

(Продължение и край)

Области	Четвъртък			Петък			Събота			Неделя		
	произшествия	убити	ранени	произшествия	убити	ранени	произшествия	убити	ранени	произшествия	убити	ранени
Общо	1131	154	1384	1331	173	1609	1217	178	1577	1149	158	1516
Благоевград	45	3	53	71	5	84	61	9	78	62	7	80
Бургас	57	10	65	68	15	73	48	8	57	63	17	67
Варна	95	13	108	95	9	120	91	20	137	74	7	95
Велико Търново	37	4	53	50	2	76	36	4	48	36	1	60
Видин	16	4	19	12	4	14	11	3	13	13	1	16
Враца	15	1	17	24	1	28	25	3	28	27	17	30
Габрово	17	2	18	22	8	22	17	3	17	17	1	21
Добрич	22	1	30	28	8	37	21	5	34	28	4	35
Кърджали	25	1	31	25	2	31	22	1	29	32	1	41
Кюстендил	22	5	27	19	1	21	20	4	25	20	1	25
Ловеч	24	3	33	27	8	40	30	4	35	44	8	61
Монтана	8	1	11	4	1	4	16	4	20	11	5	15
Пазарджик	30	5	33	19	3	21	33	5	39	22	4	23
Перник	11	1	17	21	7	25	18	2	20	21	2	26
Плевен	46	6	52	45	1	64	49	6	59	55	4	75
Пловдив	85	9	97	95	9	122	111	14	143	102	20	141
Разград	18	2	21	33	3	47	25	2	37	24	1	33
Русе	71	28	96	63	14	81	58	7	85	51	4	59
Силистра	10	1	13	18	3	22	17	5	18	11	5	14
Сливен	47	7	67	52	5	55	40	6	49	36	3	57
Смолян	14	-	23	27	5	29	16	-	17	14	-	21
София (столица)	272	22	326	321	26	359	221	8	293	210	16	284
София	27	9	32	39	5	49	45	15	52	41	10	55
Стара Загора	65	7	84	74	12	101	89	16	118	70	8	103
Търговище	9	-	12	11	5	11	11	3	14	11	2	13
Хасково	21	5	19	30	5	30	42	12	48	23	7	23
Шумен	9	-	15	18	1	24	22	6	37	15	1	20
Ямбол	13	4	12	20	5	19	22	3	27	16	1	23

36. ПЪТНОТРАНСПОРТНИ ПРОИЗШЕСТВИЯ,
УБИТИ И РАНЕНИ ЛИЦА ПРЕЗ 2006 Г.
СПОРЕД ОСВЕТЕНОСТТА НА ПЪТЯ

(Брой)

Осветеност на пътя	Произшествия	Убити	Ранени
Общо	8222	1043	10215
Дневно	5550	589	6919
Сумрак	334	65	428
Тъмнина	1409	296	1750
Изкуствено	929	93	1118

37. ПЪТНОТРАНСПОРТНИ ПРОИЗШЕСТВИЯ, УБИТИ И РАНЕНИ
 ПРЕЗ 2006 Г. ПО ВИНА НА ЧУЖДЕСТРАННИ ВОДАЧИ,
 РАЗПРЕДЕЛЕНИ ПО СТРАНИ

(Брой)

Страни	Произшествия	Убити	Ранени
Общо	147	32	208
Австрия	2	1	1
Германия	4	0	9
Гърция	7	0	8
Италия	1	0	2
Йордания	1	1	2
Република Македония	7	1	7
Молдова	1	0	4
Полша	2	0	2
Румъния	15	3	22
Словакия	1	0	1
Сърбия и Черна гора	7	2	7
Турция	27	7	39
Украйна	2	1	7
Унгария	1	0	4
Франция	1	0	1
Чехия	2	0	3
Други страни	6	0	10
Български граждани с чуждестранно МПС	60	16	79

38. ПЪТНОТРАНСПОРТНИ ПРОИЗШЕСТВИЯ, УБИТИ И РАНЕНИ
ПРЕЗ 2006 Г. ПО ОБЛАСТИ И ОБЩИНИ

(Брой)

Области и общини	Произшествия	Убити	Ранени
Благоевград	397	49	501
Банско	28	3	38
Белица	9	1	11
Благоевград	93	8	109
Гоце Делчев	23	2	28
Гърмен	13	2	14
Кресна	12	2	15
Петрич	48	5	67
Разлог	38	7	54
Сандански	65	10	75
Сатовча	10	1	15
Симитли	41	5	55
Струмяни	3	1	2
Хаджидимово	5 -		7
Якоруда	9	2	11
Бургас	395	87	466
Айтос	29	8	27
Бургас	159	19	180
Камено	11	4	12
Карнобат	37	14	44
Малко Търново	7 -		11
Несебър	48	11	50
Поморие	35	10	60
Приморско	15	3	21
Руен	15	4	19
Созопол	11	12	14
Средец	13	1	12
Сунгурларе	5 -		5
Царево	10	1	11
Варна	606	75	782
Аврен	24	8	33
Аксаково	51	19	68
Белослав	10	1	17
Бяла	10	4	15
Варна	389	20	482
Ветрино	9	1	13
Вълчи дол	9	5	11
Девня	33	7	35
Долни чифлик	34	7	55
Дългопол	11	3	18
Провадия	17	-	21
Суворово	9	-	14

38. ПЪТНОТРАНСПОРТНИ ПРОИЗШЕСТВИЯ, УБИТИ И РАНЕНИ
ПРЕЗ 2006 Г. ПО ОБЛАСТИ И ОБЩИНИ

(Продължение)

(Брой)

Области и общини	Произшествия	Убити	Ранени
Велико Търново	287	25	402
Велико Търново	117	5	163
Горна Оряховица	50	7	70
Елена	10	-	21
Златарица	4	-	4
Лясковец	23	1	34
Павликени	13	2	14
Полски Тръмбеш	34	4	48
Свищов	20	3	28
Стражица	13	3	13
Сухиндол	3	-	7
Видин	86	18	97
Белоградчик	4	2	4
Бойница	-	-	-
Брегово	6	1.0	6
Видин	53	8	62.0
Грамада	4	1	4
Димово	9	3	9
Кула	2 -		2
Макреш	1 -		1
Ново село	1 -		1
Ружинци	6	3	8
Чупрене	-	-	-
Враца	161	36	185
Борован	4	2	7
Бяла Слатина	16	3	20
Враца	63	9	72
Козлодуй	19	4	20
Криводол	10	2	13
Мездра	19	6	17
Мизия	5	4	4
Оряхово	16	4	23
Роман	4	2	3
Хайредин	5	-	6

38. ПЪТНОТРАНСПОРТНИ ПРОИЗШЕСТВИЯ, УБИТИ И РАНЕНИ
ПРЕЗ 2006 Г. ПО ОБЛАСТИ И ОБЩИНИ

(Продължение)

(Брой)

Области и общини	Произшествия	Убити	Ранени
Габрово	138	17	150
Габрово	86	3	101
Дряново	4	-	4
Севлиево	43	14	39
Трявна	5	-	6
Добрич	152	29	204
Балчик	28	3	36
Генерал Тошево	8	2	13
Добрич	53	9	86
Добрич-град	32	3	32
Каварна	16	6	22
Крушари	2	1	1
Тервел	9	3	9
Шабла	4	2	5
Кърджали	174	10	225
Ардино	10	-	13
Джебел	15	1	17
Кирково	16	-	23
Крумовград	13	-	23
Кърджали	90	6	108
Момчилград	14	2	16
Черноочене	16	1	25
Кюстендил	145	24	175
Бобов дол	10	2	16
Бобошево	3	-	8
Дупница	37	10	35
Кочериново	11	3	14
Кюстендил	67	7	78
Невестино	3	1	2
Рила	6	1	6
Сапарева баня	8	-	16
Трекляно	-	-	-

38. ПЪТНОТРАНСПОРТНИ ПРОИЗШЕСТВИЯ, УБИТИ И РАНЕНИ
ПРЕЗ 2006 Г. ПО ОБЛАСТИ И ОБЩИНИ

(Продължение)

(Брой)

Области и общини	Произшествия	Убити	Ранени
Ловеч	201	30	282
Априлци	-	-	-
Летница	4	-	11
Ловеч	68	8	99
Луковит	41	2	54
Тетевен	18	3	21
Троян	26	5	24
Угърчин	17	11	29
Ябланица	27	1	44
Монтана	68	20	71
Берковица	10	-	11
Бойчиновци	6	1	6
Брусарци	4	2	10
Вълчедръм	3	-	3
Вършец	5	2	6
Георги Дамяново	3	2	4
Лом	8	2	8
Медковец	-	-	-
Монтана	29	11	23
Чипровци	-	-	-
Якимово	-	-	-
Пазарджик	178	29	197
Батак	9	2	7
Белово	6	-	9
Брацигово	3	1	2
Велинград	12	4	12
Лесичово	3	1	2
Пазарджик	85	11	96
Панагюрище	20	1	31
Пещера	3	1	2
Ракитово	8	1	8
Септември	26	7	25
Стрелча	3 -		3

38. ПЪТНОТРАНСПОРТНИ ПРОИЗШЕСТВИЯ, УБИТИ И РАНЕНИ
ПРЕЗ 2006 Г. ПО ОБЛАСТИ И ОБЩИНИ

(Продължение)

(Брой)

Области и общини	Произшествия	Убити	Ранени
Перник	119	19	147
Брезник	8	2	7
Земен	1 -		1
Ковачевци	2	1	1
Перник	67	8	75
Радомир	31	8	48
Трън	10 -		15
Плевен	314	27	426
Белене	4 -		8
Гулянци	7 -		9
Долна Митрополия	19	2	25
Долни Дъбник	22	5	30
Кнежа	7	-	7
Левски	15	1	17
Никопол	7	1	11
Пелово	6	-	7
Плевен	185	12	226
Пордим	9	4	39
Червен Бряг	33	2	47
Пловдив	690	92	855
Асеновград	46	6	54
Брезово	4	-	5
Калояново	23	7	35
Карлово	46	11	63
Лъки	-	-	-
Марица	59	9	82
Пловдив	351	31	402
Първомай	19	3	25
Раковски	20	7	25
Родопи	89	13	130
Садово	14	2	15
Съединение	5	-	6
Хисаря	14	3	13

38. ПЪТНОТРАНСПОРТНИ ПРОИЗШЕСТВИЯ, УБИТИ И РАНЕНИ
ПРЕЗ 2006 Г. ПО ОБЛАСТИ И ОБЩИНИ

(Продължение)

(Брой)

Области и общини	Произшествия	Убити	Ранени
Разград	144	15	190
Завет	14	2	18
Исперих	26	4	31
Кубрат	31	1	44
Лозница	11	1	16
Разград	49	6	60
Самуил	7	1	11
Цар Калоян	6	-	10
Русе	433	60	551
Борово	6	-	7
Бяла	21	8	29
Ветово	24	4	27
Две могили	14	6	18
Иваново	28	21	50
Русе	327	20	395
Сливо поле	7	1	11
Ценово	6	-	14
Силистра	92	24	100
Алфатар	2	-	3
Главиница	10	-	13
Дулово	14	3	17
Кайнарджа	5	1	5
Силистра	38	15	39
Ситово	5	1	5
Тутракан	18	4	18
Сливен	262	31	330
Котел	6	3	6.0
Нова Загора	67	13	84
Сливен	183	15	233
Твърдица	6	-	7

38. ПЪТНОТРАНСПОРТНИ ПРОИЗШЕСТВИЯ, УБИТИ И РАНЕНИ
ПРЕЗ 2006 Г. ПО ОБЛАСТИ И ОБЩИНИ

(Продължение)

(Брой)

Области и общини	Произшествия	Убити	Ранени
Смолян	106	5	130
Баните	1	-	2
Борино	2	-	2
Девин	12	3	11
Доспат	3	-	3
Златоград	2	1	3
Мадан	7	1	7
Неделино	2	-	3
Рудозем	8	-	12
Смолян	50	-	60
Чепеларе	19	-	27
София (столица)	1880	118	2246
Банкя	34	1	51
Витоша	92	9	115
Връбница	40	4	47
Възраждане	125	5	151
Изгрев	57	6	65
Илинден	50	2	77
Искър	77	7	90
Красна поляна	70	-	84
Красно село	111	1	137
Кремиковци	48	10	60
Лозенец	72	3	75
Люлин	118	8	148
Младост	100	6	105
Надежда	72	7	85
Нови Искър	32	4	34
Оборище	101	7	110
Овча купел	73	5	89
Панчарево	90	9	128
Подуяне	106	3	135
Сердика	74	5	79
Слатина	74	2	85
Средец	113	6	125
Студентска	53	3	63
Триадица	98	5	108

38. ПЪТНОТРАНСПОРТНИ ПРОИЗШЕСТВИЯ, УБИТИ И РАНЕНИ
ПРЕЗ 2006 Г. ПО ОБЛАСТИ И ОБЩИНИ

(Продължение)

(Брой)

Области и общини	Произшествия	Убити	Ранени
София	250	54	306
Антон	4	-	8
Божурище	9	-	15
Ботевград	43	12	43
Годеч	3	-	3
Горна Малина	14	3	17
Долна баня	1	-	1
Драгоман	12	4	19
Елин Пелин	24	8	23
Етрополе	8	-	13
Златица	7	3	7
Ихтиман	21	7	19
Копривщица	4	-	5
Костенец	7	3	6
Костинброд	22	4	34
Мирково	6	-	7
Пирдоп	2	2	1
Правец	9	-	13
Самоков	26	5	37
Своге	19	1	23
Сливница	8	1	12
Чавдар	-	-	-
Челопеч	1	1	-
Стара Загора	480	59	652
Братя Даскалови	13	1	18
Гурково	8	2	7
Гълъбово	9	3	7
Казанлък	77	7	93
Мъглиж	25	4	39
Николаево	-	-	-
Опан	7	4	11
Павел баня	16	3	18
Раднево	24	1	33
Стара Загора	279	27	401
Чирпан	22	7	25

38. ПЪТНОТРАНСПОРТНИ ПРОИЗШЕСТВИЯ, УБИТИ И РАНЕНИ
ПРЕЗ 2006 Г. ПО ОБЛАСТИ И ОБЩИНИ

(Продължение и край)

(Брой)

Области и общини	Произшествия	Убити	Ранени
Търговище	73	19	81
Антоново	8	2	6
Омуртаг	14	5	15
Опака	-	-	-
Попово	15	2	18
Търговище	36	10	42
Хасково	185	38	205
Димитровград	49	11	59
Ивайловград	3	1	3
Любимец	9	-	10
Маджарово	-	-	-
Минерални Бани	3	-	5
Свиленград	22	6	23
Симеоновград	4	1	3
Стамболово	2	1	1
Тополовград	3	1	3
Харманли	22	7	19
Хасково	68	10	79
Шумен	97	12	137
Венец	1	-	1
Велики Преслав	7	-	12
Върбица	7	1	6
Каолиново	1	1	3
Каспичан	9	1	10
Никола Козлево	1	-	2
Нови пазар	9	1	9
Смядово	6	-	11
Хитрино	3	-	4
Шумен	53	8	79
Ямбол	109	21	122
Болярново	1	-	2
Елхово	11	5	8
Стралджа	5	1	4
Тунджа	32	8	41
Ямбол	60	7	67
ОБЩО ЗА СТРАНАТА	8222	1043	10215

ISSN: 1312-8450

**МИНИСТЕРСТВО НА ВЪТРЕШНИТЕ РАБОТИ
НАЦИОНАЛЕН СТАТИСТИЧЕСКИ ИНСТИТУТ**

**ПЪТНОТРАНСПОРТНИ ПРОИЗШЕСТВИЯ В РЕПУБЛИКА
БЪЛГАРИЯ 2006**

Дирекция на Национална служба “Полиция”

Дирекция “Бизнес статистика”
Отдел “Статистика на транспорта и съобщенията”

Автори: Д. Радомирлиев, И. Божинова, П. Фарах

Редактор: М. Алексиева
Стилов редактор: А. Иванова
Художник: К. Арабаджиев
Технически редактор: В. Георгиева

Предпечатна подготовка и печат: СТАТПРИНТ - ЕООД