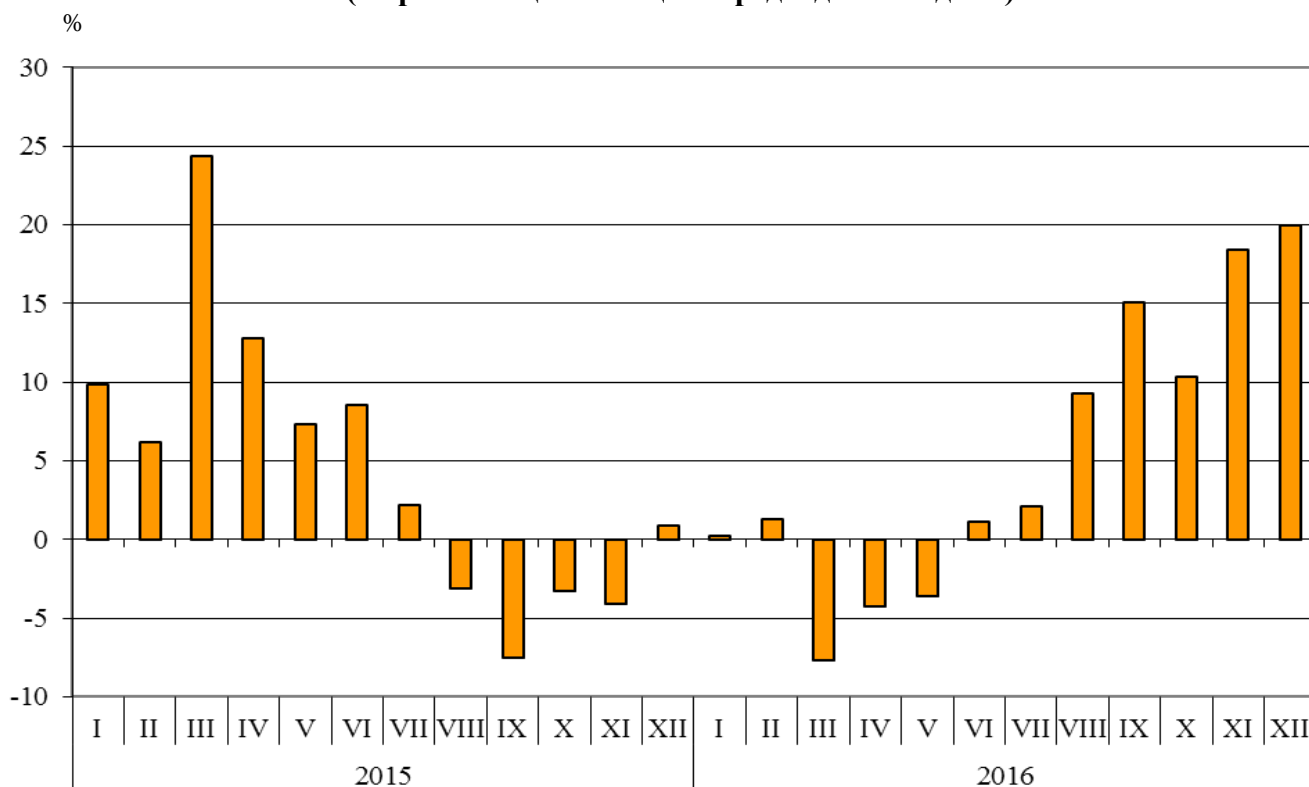




## ВЪНШНА ТЪРГОВИЯ НА БЪЛГАРИЯ ПРЕЗ 2016 ГОДИНА - ОКОНЧАТЕЛНИ ДАННИ

През **2016 г.** са **изнесени стоки** за 47 186.3 млн. лв. и спрямо 2015 г. износът се увеличава с 5.0% (табл. 1 и 2 от приложението). При сравняване на месечните данни за 2016 г. с данните за съответния месец на предходната година най-голям ръст се наблюдава при износа през декември (20.0%), а най-голям спад - през март (7.7%).

**Фиг. 1. Номинално изменение в стойностния обем<sup>1</sup> на износа  
през периода 2015 - 2016 година  
(Спрямо същия месец на предходната година)**

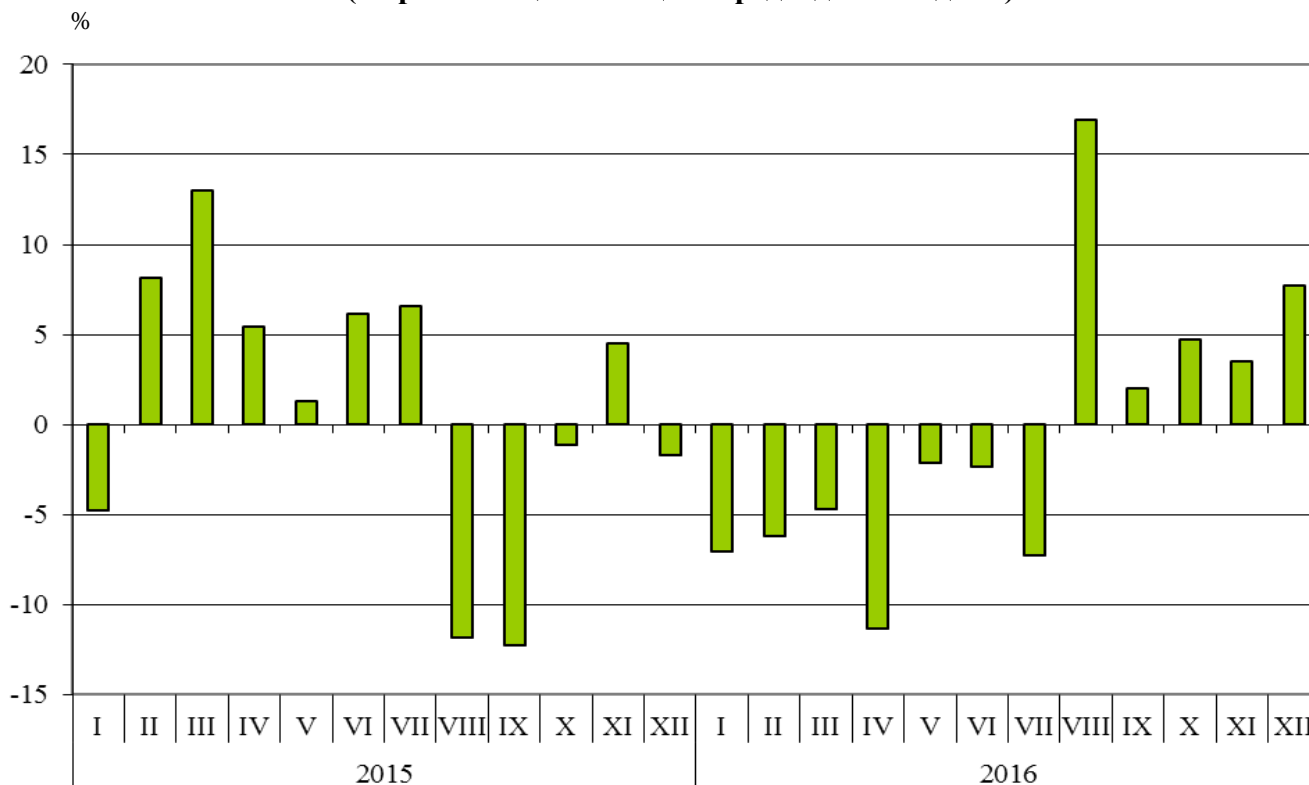


**Внесените стоки** (по цени CIF) през 2016 г. са за 51 206.2 млн. лв., или с 0.7% по-малко от предходната година (табл. 1 и 2 от приложението). Съпоставката на месечните данни за вноса за 2016 г. и съответно за 2015 г. показва, че най-голямо е увеличението през август (16.9 %), а през април е регистрирано най-голямото понижение (11.4%).

<sup>1</sup> Изменение в стойностния обем по текущи цени.



**Фиг. 2. Номинално изменение в стойностния обем<sup>1</sup> на вноса  
 през периода 2015 - 2016 година  
 (Спрямо същия месец на предходната година)**



**Външнотърговското салдо** (износ FOB - внос CIF) за 2016 г. е отрицателно и е в размер на 4 019.9 млн. лв., което е с 2 579.6 млн. лв. по-малко от салдото за 2015 година (табл. 1 и 2 от приложението). По цени FOB/FOB (след елиминирание на разходите за транспорт и застраховки при внос на стоки) отрицателното салдо за 2016 г. е на стойност 782.7 млн. лева.

**Износът** на България, разпределен според **Стандартната външнотърговска класификация**, показва, че през 2016 г. в сравнение с 2015 г. най-голям ръст е отчетен при износа на „Разнообразни готови продукти“<sup>2</sup> (20.0%). Най-голям спад (12.0%) се наблюдава при износа от сектор „Минерални горива, масла и подобни продукти“ (табл. 4 от приложението).

**При вноса** най-голямо нарастване е отчетено в сектор „Разнообразни готови продукти, н.д.“ (11.4%), а най-голямо намаление - в сектор „Минерални горива, масла и подобни продукти“ (20.7%).

<sup>1</sup> Изменение в стойностния обем по текущи цени.

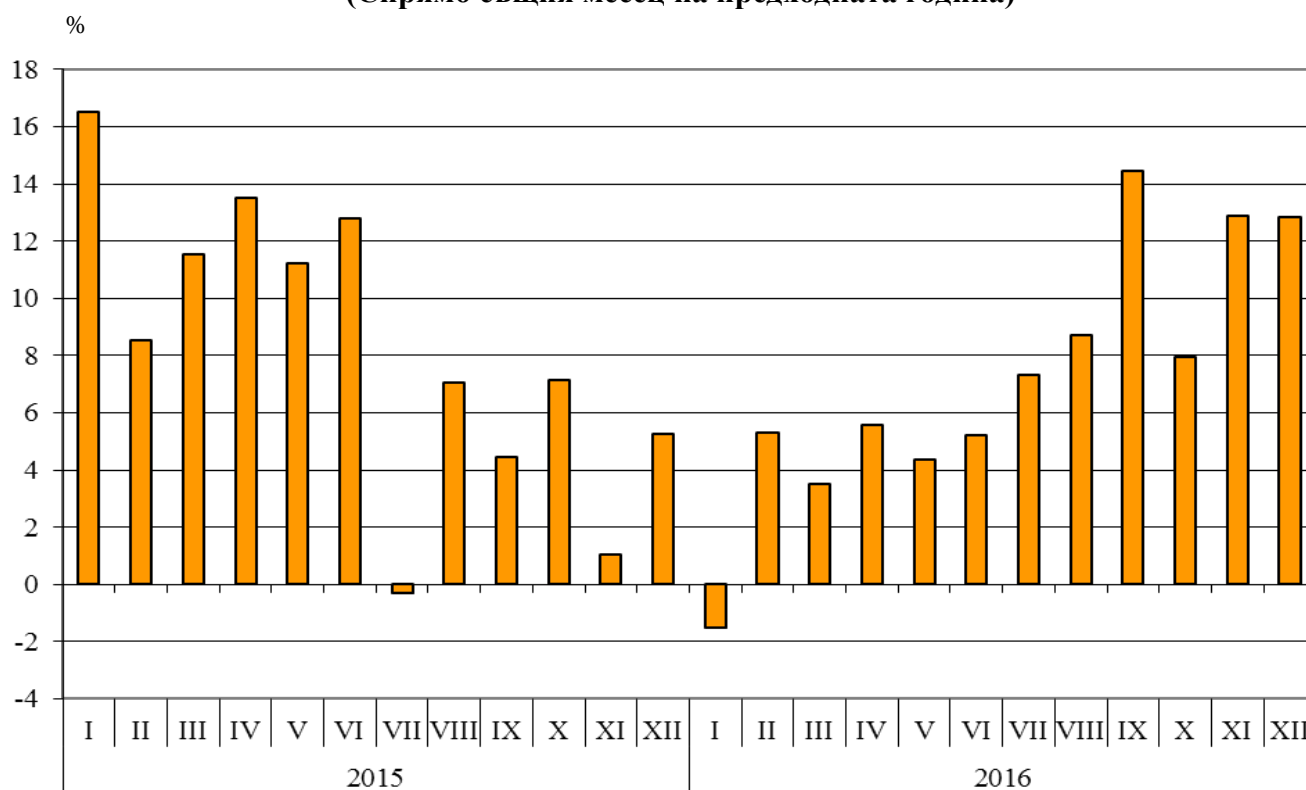
<sup>2</sup> Секторът включва разделите: сглобяеми конструкции; осветители, санитарни артикули, котли и радиатори за отопление, н.д.; мебели и техните части; медицинска и хирургическа мебелировка; спални артикули и други подобни; пътнически артикули, ръчни чанти и др.; облекло и допълнения за облекло; обувки; медицински, прецизни, оптични и контролни уреди и апарати, н.д.; фотографски и кинематографски апарати, оборудване и продукти; други оптични стоки; часовници и часовникови механизми; други разнообразни готови продукти, н.д.



## Търговия на България с ЕС

През 2016 г. **износът** на България за **страните от ЕС** нараства със 7.3% спрямо предходната година и е в размер на 31 157.6 млн. лева (табл. 1 и 2 от приложението). Основни търговски партньори на България са Германия, Италия, Румъния, Гърция, Франция и Испания, които формират 68.0% от износа за ЕС (табл. 3 от приложението).

**Фиг. 3. Номинално изменение в стойностния обем<sup>1</sup> на износа за ЕС през периода 2015 - 2016 година (Спрямо същия месец на предходната година)**

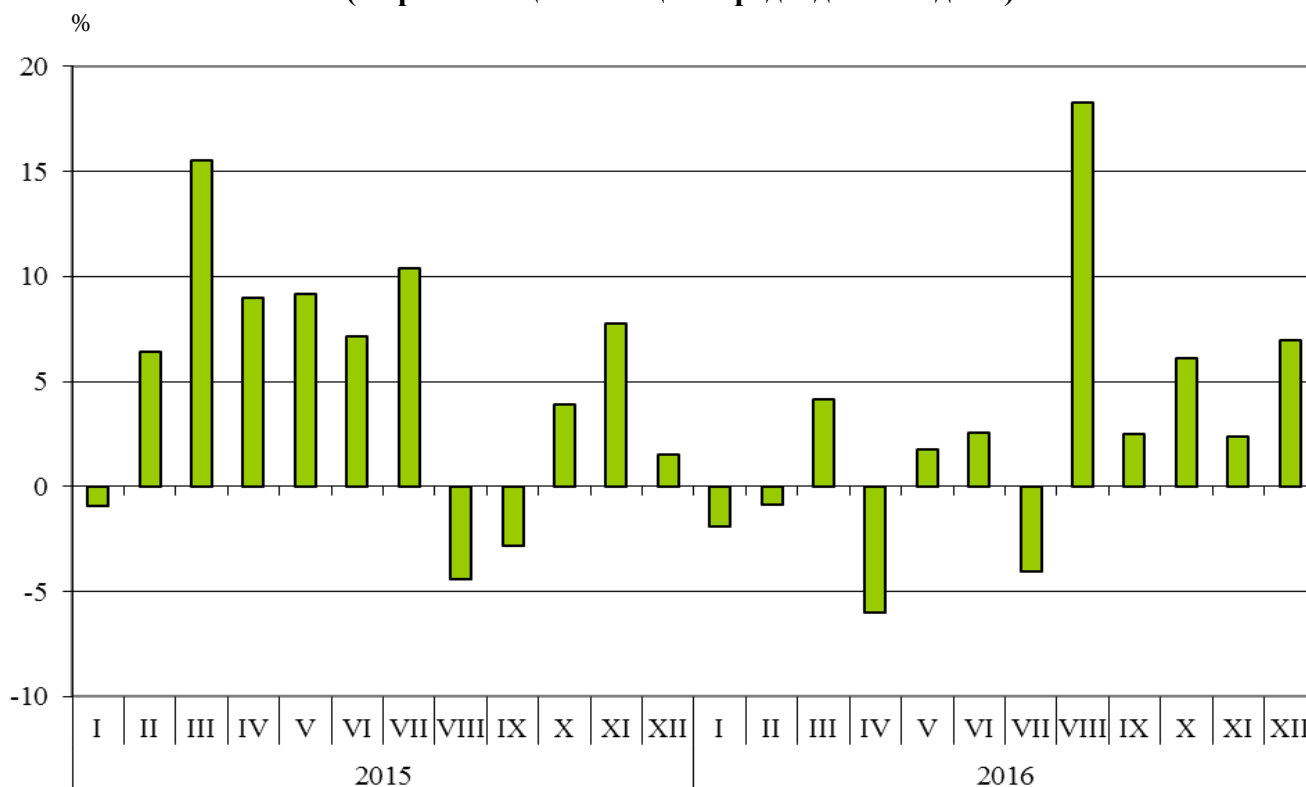


**Вносът** на България **от страните от ЕС** през 2016 г. се увеличава с 2.5% в сравнение с 2015 г. и е на стойност 33 989.3 млн. лева (табл. 1 и 2 от приложението). Най-съществен е стойностният обем на стоките, внесени от Германия, Италия, Румъния, Гърция и Полша, които представляват 55.4% от вноса от ЕС.

<sup>1</sup> Изменение в стойностния обем по текущи цени.



**Фиг. 4. Номинално изменение в стойностния обем<sup>1</sup> на вноса от ЕС  
 през периода 2015 - 2016 година  
 (Спрямо същия месец на предходната година)**



**Външнотърговското салдо** (износ FOB - внос CIF) на България със страните от ЕС е отрицателно и е в размер на 2 831.7 млн. лв. за 2016 година (табл. 1 от приложението).

**Износът** на България за ЕС, разпределен според **Стандартната външнотърговска класификация**, показва, че през 2016 г. в сравнение с 2015 г. най-голямо е увеличението в сектор „Безалкохолни и алкохолни напитки и тютюн” (28.0%) (табл. 4 от приложението). Най-голямо намаление се наблюдава в сектор „Минерални горива, масла и подобни продукти” (13.9%).

Най-голям ръст при **вноса от ЕС** е регистриран в сектор „Безалкохолни и алкохолни напитки и тютюн” (9.5%), а най-голям спад - в сектор „Необработени (сурови) материали, негодни за консумация (изкл. горивата)” (13.2%).

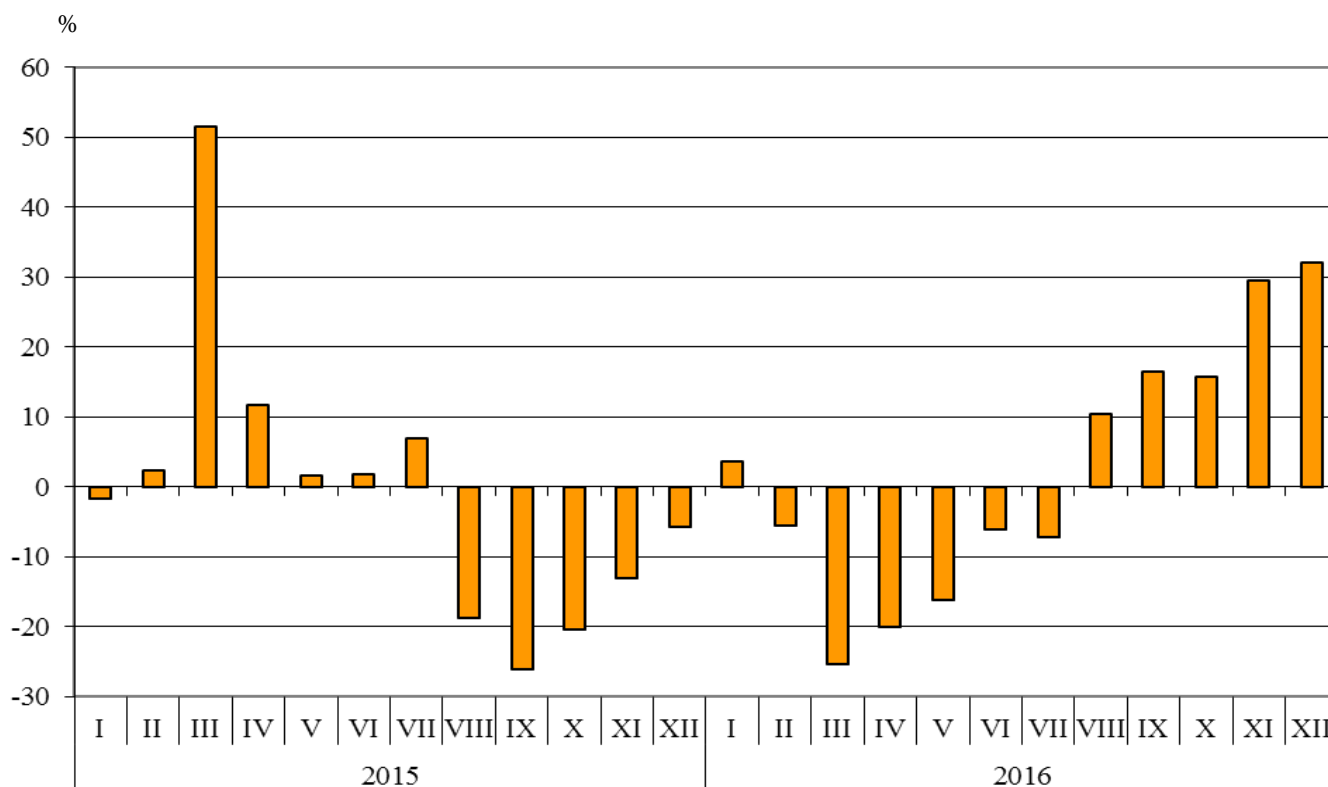
<sup>1</sup> Изменение в стойностния обем по текущи цени.



## Търговия на България с трети страни

През 2016 г. **износът** на България за **трети страни** се увеличава с 0.8% спрямо предходната година и е на стойност 16 028.7 млн. лева (табл. 1 и 2 от приложението). Водещи търговски партньори на България са Турция, Китай, бившата югославска република Македония, Руската федерация, Сърбия, Съединени американски щати и Египет, които формират 50.8% от износа за трети страни (табл. 3 от приложението).

**Фиг. 5. Номинално изменение в стойностния обем<sup>1</sup> на износа за трети страни през периода 2015 - 2016 година (Спрямо същия месец на предходната година)**

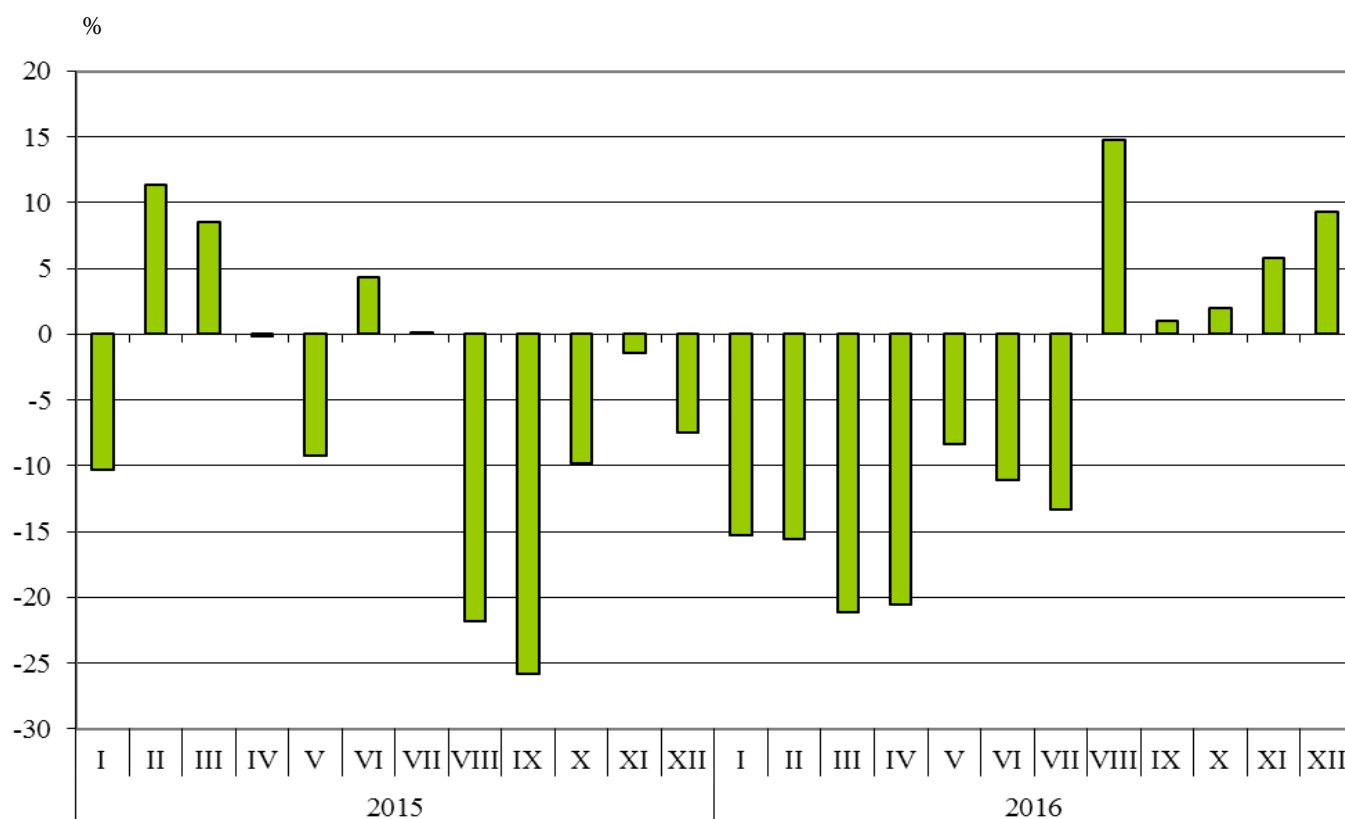


**Вносът** на България **от трети страни** през 2016 г. намалява с 6.4% в сравнение с 2015 г. и е в размер на 17 216.9 млн. лева (табл. 1 и 2 от приложението). Най-голям е стойностният обем на стоките, внесени от Руската федерация, Турция, Китай, Украйна и Сърбия, чийто дял възлиза на 65.9% от вноса от трети страни.

<sup>1</sup> Изменение в стойностния обем по текущи цени.



**Фиг. 6. Номинално изменение в стойностния обем<sup>1</sup> на вноса от трети страни през периода 2015 - 2016 година (Спрямо същия месец на предходната година)**



**Външнотърговското салдо (износ FOB - внос CIF) на България с трети страни е отрицателно и е в размер на 1 188.2 млн. лв. за 2016 година (табл. 1 от приложението).**

<sup>1</sup> Изменение в стойностния обем по текущи цени.

Приложение

Таблица 1

Износ, внос и търговско салдо на България през 2015 и 2016 г. по месеци  
Окончателни данни

(Млн. левове)

Месеци/Периоди	Износ - FOB			Внос - CIF			Внос - FOB <sup>1</sup>			Търговско салдо - FOB/CIF			Търговско салдо - FOB/FOB <sup>1</sup>		
	общо	ЕС	трети страни	общо	ЕС	трети страни	общо	ЕС	трети страни	общо	ЕС	трети страни	общо	ЕС	трети страни
I.2015	3404.9	2296.0	1108.9	3767.8	2312.0	1455.8	3579.5	2199.6	1379.9	-362.9	-16.0	-346.9	-174.6	96.4	-271.0
II.2015	3427.4	2171.8	1255.6	4104.7	2624.7	1480.0	3904.3	2499.7	1404.6	-677.3	-452.9	-224.4	-476.9	-327.9	-149.0
III.2015	3971.6	2422.7	1548.9	4447.0	2886.1	1560.9	4239.8	2753.7	1486.1	-475.4	-463.4	-12.0	-268.2	-331.0	62.8
<b>I - III.2015</b>	<b>10803.9</b>	<b>6890.5</b>	<b>3913.4</b>	<b>12319.5</b>	<b>7822.8</b>	<b>4496.7</b>	<b>11723.6</b>	<b>7453.0</b>	<b>4270.6</b>	<b>-1515.6</b>	<b>-932.3</b>	<b>-583.3</b>	<b>-919.7</b>	<b>-562.5</b>	<b>-357.2</b>
IV.2015	3912.2	2403.4	1508.8	4537.2	2866.8	1670.4	4313.3	2728.0	1585.3	-625.0	-463.4	-161.6	-401.1	-324.6	-76.5
V.2015	3755.0	2297.2	1457.8	4185.7	2583.3	1602.4	3984.9	2464.5	1520.4	-430.7	-286.1	-144.6	-229.9	-167.3	-62.6
VI.2015	4022.8	2562.3	1460.5	4423.1	2830.3	1592.8	4213.6	2699.1	1514.5	-400.3	-268.0	-132.3	-190.8	-136.8	-54.0
<b>IV - VI.2015</b>	<b>11690.0</b>	<b>7262.9</b>	<b>4427.1</b>	<b>13146.0</b>	<b>8280.4</b>	<b>4865.6</b>	<b>12511.8</b>	<b>7891.6</b>	<b>4620.2</b>	<b>-1456.0</b>	<b>-1017.5</b>	<b>-438.5</b>	<b>-821.8</b>	<b>-628.7</b>	<b>-193.1</b>
<b>I - VI.2015</b>	<b>22493.9</b>	<b>14153.4</b>	<b>8340.5</b>	<b>25465.5</b>	<b>16103.2</b>	<b>9362.3</b>	<b>24235.4</b>	<b>15344.6</b>	<b>8890.8</b>	<b>-2971.6</b>	<b>-1949.8</b>	<b>-1021.8</b>	<b>-1741.5</b>	<b>-1191.2</b>	<b>-550.3</b>
VII.2015	4105.0	2629.0	1476.0	4685.9	3047.1	1638.8	4455.2	2900.6	1554.6	-580.9	-418.1	-162.8	-350.2	-271.6	-78.6
VIII.2015	3682.9	2464.8	1218.1	3798.5	2356.9	1441.6	3617.8	2250.3	1367.5	-115.6	107.9	-223.5	65.1	214.5	-149.4
IX.2015	3623.7	2484.2	1139.5	4098.5	2674.4	1424.1	3905.4	2551.3	1354.1	-474.8	-190.2	-284.6	-281.7	-67.1	-214.6
<b>VII - IX.2015</b>	<b>11411.6</b>	<b>7578.0</b>	<b>3833.6</b>	<b>12582.9</b>	<b>8078.4</b>	<b>4504.5</b>	<b>11978.4</b>	<b>7702.2</b>	<b>4276.2</b>	<b>-1171.3</b>	<b>-500.4</b>	<b>-670.9</b>	<b>-566.8</b>	<b>-124.2</b>	<b>-442.6</b>
<b>I - IX.2015</b>	<b>33905.5</b>	<b>21731.4</b>	<b>12174.1</b>	<b>38048.4</b>	<b>24181.6</b>	<b>13866.8</b>	<b>36213.8</b>	<b>23046.8</b>	<b>13167.0</b>	<b>-4142.9</b>	<b>-2450.2</b>	<b>-1692.7</b>	<b>-2308.3</b>	<b>-1315.4</b>	<b>-992.9</b>
X.2015	3899.8	2688.2	1211.6	4613.8	3065.0	1548.8	4391.7	2918.4	1473.3	-714.0	-376.8	-337.2	-491.9	-230.2	-261.7
XI.2015	3690.6	2466.2	1224.4	4576.1	3045.0	1531.1	4331.4	2904.9	1426.5	-885.5	-578.8	-306.7	-640.8	-438.7	-202.1
XII.2015	3453.6	2163.6	1290.0	4310.7	2865.6	1445.1	4077.2	2732.6	1344.6	-857.1	-702.0	-155.1	-623.6	-569.0	-54.6
<b>X - XII.2015</b>	<b>11044.0</b>	<b>7318.0</b>	<b>3726.0</b>	<b>13500.6</b>	<b>8975.6</b>	<b>4525.0</b>	<b>12800.3</b>	<b>8555.9</b>	<b>4244.4</b>	<b>-2456.6</b>	<b>-1657.6</b>	<b>-799.0</b>	<b>-1756.3</b>	<b>-1237.9</b>	<b>-518.4</b>
<b>I - XII.2015</b>	<b>44949.5</b>	<b>29049.4</b>	<b>15900.1</b>	<b>51549.0</b>	<b>33157.2</b>	<b>18391.8</b>	<b>49014.1</b>	<b>31602.7</b>	<b>17411.4</b>	<b>-6599.5</b>	<b>-4107.8</b>	<b>-2491.7</b>	<b>-4064.6</b>	<b>-2553.3</b>	<b>-1511.3</b>

<sup>1</sup> По данни на БНБ за транспортните разходи.



Таблица 1

Износ, внос и търговско салдо на България през 2015 и 2016 г. по месеци  
Окончателни данни

(Продължение и край)

(Млн. левове)

Месеци/Периоди	Износ - FOB			Внос - CIF			Внос - FOB <sup>1</sup>			Търговско салдо - FOB/CIF			Търговско салдо - FOB/FOB <sup>1</sup>		
	общо	ЕС	трети страни	общо	ЕС	трети страни	общо	ЕС	трети страни	общо	ЕС	трети страни	общо	ЕС	трети страни
I.2016	3411.3	2261.2	1150.1	3501.5	2267.8	1233.7	3271.4	2121.9	1149.5	-90.2	-6.6	-83.6	139.9	139.3	0.6
II.2016	3471.9	2286.8	1185.1	3850.2	2601.3	1248.9	3613.4	2453.9	1159.5	-378.3	-314.5	-63.8	-141.5	-167.1	25.6
III.2016	3665.4	2507.8	1157.6	4237.1	3005.8	1231.3	3971.8	2825.6	1146.2	-571.7	-498.0	-73.7	-306.4	-317.8	11.4
<b>I - III.2016</b>	<b>10548.6</b>	<b>7055.8</b>	<b>3492.8</b>	<b>11588.8</b>	<b>7874.9</b>	<b>3713.9</b>	<b>10856.6</b>	<b>7401.4</b>	<b>3455.2</b>	<b>-1040.2</b>	<b>-819.1</b>	<b>-221.1</b>	<b>-308.0</b>	<b>-345.6</b>	<b>37.6</b>
IV.2016	3744.0	2537.4	1206.6	4021.8	2694.4	1327.4	3782.7	2547.3	1235.4	-277.8	-157.0	-120.8	-38.7	-9.9	-28.8
V.2016	3618.9	2397.6	1221.3	4096.9	2629.0	1467.9	3844.0	2481.4	1362.6	-478.0	-231.4	-246.6	-225.1	-83.8	-141.3
VI.2016	4068.4	2695.3	1373.1	4318.7	2902.4	1416.3	4050.8	2733.3	1317.5	-250.3	-207.1	-43.2	17.6	-38.0	55.6
<b>IV - VI.2016</b>	<b>11431.3</b>	<b>7630.3</b>	<b>3801.0</b>	<b>12437.4</b>	<b>8225.8</b>	<b>4211.6</b>	<b>11677.5</b>	<b>7762.0</b>	<b>3915.5</b>	<b>-1006.1</b>	<b>-595.5</b>	<b>-410.6</b>	<b>-246.2</b>	<b>-131.7</b>	<b>-114.5</b>
<b>I - VI.2016</b>	<b>21979.9</b>	<b>14686.1</b>	<b>7293.8</b>	<b>24026.2</b>	<b>16100.7</b>	<b>7925.5</b>	<b>22534.1</b>	<b>15163.4</b>	<b>7370.7</b>	<b>-2046.3</b>	<b>-1414.6</b>	<b>-631.7</b>	<b>-554.2</b>	<b>-477.3</b>	<b>-76.9</b>
VII.2016	4192.5	2821.3	1371.2	4344.2	2924.1	1420.1	4062.8	2746.7	1316.1	-151.7	-102.8	-48.9	129.7	74.6	55.1
VIII.2016	4024.8	2679.7	1345.1	4442.1	2787.3	1654.8	4140.6	2613.3	1527.3	-417.3	-107.6	-309.7	-115.8	66.4	-182.2
IX.2016	4170.7	2843.7	1327.0	4180.3	2742.0	1438.3	3917.9	2587.1	1330.8	-9.6	101.7	-111.3	252.8	256.6	-3.8
<b>VII - IX.2016</b>	<b>12388.0</b>	<b>8344.7</b>	<b>4043.3</b>	<b>12966.6</b>	<b>8453.4</b>	<b>4513.2</b>	<b>12121.3</b>	<b>7947.1</b>	<b>4174.2</b>	<b>-578.6</b>	<b>-108.7</b>	<b>-469.9</b>	<b>266.7</b>	<b>397.6</b>	<b>-130.9</b>
<b>I - IX.2016</b>	<b>34367.9</b>	<b>23030.8</b>	<b>11337.1</b>	<b>36992.8</b>	<b>24554.1</b>	<b>12438.7</b>	<b>34655.4</b>	<b>23110.5</b>	<b>11544.9</b>	<b>-2624.9</b>	<b>-1523.3</b>	<b>-1101.6</b>	<b>-287.5</b>	<b>-79.7</b>	<b>-207.8</b>
X.2016	4303.9	2 901.8	1 402.1	4831.3	3252.1	1579.2	4517.7	3042.3	1475.4	-527.4	-350.3	-177.1	-213.8	-140.5	-73.3
XI.2016	4370.5	2 783.9	1 586.6	4737.6	3117.7	1619.9	4439.2	2937.4	1501.8	-367.1	-333.8	-33.3	-68.7	-153.5	84.8
XII.2016	4144.0	2 441.1	1 702.9	4644.5	3065.4	1579.1	4356.7	2882.3	1474.4	-500.5	-624.3	123.8	-212.7	-441.2	228.5
<b>X - XII.2016</b>	<b>12818.4</b>	<b>8126.8</b>	<b>4691.6</b>	<b>14213.4</b>	<b>9435.2</b>	<b>4778.2</b>	<b>13313.6</b>	<b>8862.0</b>	<b>4451.6</b>	<b>-1395.0</b>	<b>-1308.4</b>	<b>-86.6</b>	<b>-495.2</b>	<b>-735.2</b>	<b>240.0</b>
<b>I - XII.2016</b>	<b>47186.3</b>	<b>31157.6</b>	<b>16028.7</b>	<b>51206.2</b>	<b>33989.3</b>	<b>17216.9</b>	<b>47969.0</b>	<b>31972.5</b>	<b>15996.5</b>	<b>-4019.9</b>	<b>-2831.7</b>	<b>-1188.2</b>	<b>-782.7</b>	<b>-814.9</b>	<b>32.2</b>

<sup>1</sup> По данни на БНБ за транспортните разходи.





Таблица 2

**Изменение в стойностния обем на износа и вноса на България през 2016 г.  
спрямо същия период на предходната година**

(Проценти)

Месеци/Периоди	Износ - FOB			Внос - CIF			Внос - FOB		
	общо	ЕС	трети страни	общо	ЕС	трети страни	общо	ЕС	трети страни
I	0.2	-1.5	3.7	-7.1	-1.9	-15.3	-8.6	-3.5	-16.7
II	1.3	5.3	-5.6	-6.2	-0.9	-15.6	-7.5	-1.8	-17.4
III	-7.7	3.5	-25.3	-4.7	4.1	-21.1	-6.3	2.6	-22.9
<b>I - III</b>	<b>-2.4</b>	<b>2.4</b>	<b>-10.7</b>	<b>-5.9</b>	<b>0.7</b>	<b>-17.4</b>	<b>-7.4</b>	<b>-0.7</b>	<b>-19.1</b>
IV	-4.3	5.6	-20.0	-11.4	-6.0	-20.5	-12.3	-6.6	-22.1
V	-3.6	4.4	-16.2	-2.1	1.8	-8.4	-3.5	0.7	-10.4
VI	1.1	5.2	-6.0	-2.4	2.5	-11.1	-3.9	1.3	-13.0
<b>IV - VI</b>	<b>-2.2</b>	<b>5.1</b>	<b>-14.1</b>	<b>-5.4</b>	<b>-0.7</b>	<b>-13.4</b>	<b>-6.7</b>	<b>-1.6</b>	<b>-15.3</b>
<b>I - VI</b>	<b>-2.3</b>	<b>3.8</b>	<b>-12.5</b>	<b>-5.7</b>	<b>0.0</b>	<b>-15.3</b>	<b>-7.0</b>	<b>-1.2</b>	<b>-17.1</b>
VII	2.1	7.3	-7.1	-7.3	-4.0	-13.3	-8.8	-5.3	-15.3
VIII	9.3	8.7	10.4	16.9	18.3	14.8	14.5	16.1	11.7
IX	15.1	14.5	16.5	2.0	2.5	1.0	0.3	1.4	-1.7
<b>VII - IX</b>	<b>8.6</b>	<b>10.1</b>	<b>5.5</b>	<b>3.0</b>	<b>4.6</b>	<b>0.2</b>	<b>1.2</b>	<b>3.2</b>	<b>-2.4</b>
<b>I - IX</b>	<b>1.4</b>	<b>6.0</b>	<b>-6.9</b>	<b>-2.8</b>	<b>1.5</b>	<b>-10.3</b>	<b>-4.3</b>	<b>0.3</b>	<b>-12.3</b>
X	10.4	7.9	15.7	4.7	6.1	2.0	2.9	4.2	0.1
XI	18.4	12.9	29.6	3.5	2.4	5.8	2.5	1.1	5.3
XII	20.0	12.8	32.0	7.7	7.0	9.3	6.9	5.5	9.7
<b>X - XII</b>	<b>16.1</b>	<b>11.1</b>	<b>25.9</b>	<b>5.3</b>	<b>5.1</b>	<b>5.6</b>	<b>4.0</b>	<b>3.6</b>	<b>4.9</b>
<b>I - XII</b>	<b>5.0</b>	<b>7.3</b>	<b>0.8</b>	<b>-0.7</b>	<b>2.5</b>	<b>-6.4</b>	<b>-2.1</b>	<b>1.2</b>	<b>-8.1</b>



Таблица 3

**Износ, внос и търговско салдо на България по групи страни и основни страни партньори<sup>1</sup> през 2015 и 2016 година**

Страни и групи страни	Износ - FOB			Внос - CIF			Търговско салдо - FOB/CIF	
	2015	2016	изменение спрямо същия период на предходната година - %	2015	2016	изменение спрямо същия период на предходната година - %	2015	2016
	млн. левове			млн. левове			млн. левове	
<b>Общо</b>	<b>44949.5</b>	<b>47186.3</b>	<b>5.0</b>	<b>51549.0</b>	<b>51206.2</b>	<b>-0.7</b>	<b>-6599.5</b>	<b>-4019.9</b>
<b>ЕС</b>	<b>29049.4</b>	<b>31157.6</b>	<b>7.3</b>	<b>33157.2</b>	<b>33989.3</b>	<b>2.5</b>	<b>-4107.8</b>	<b>-2831.7</b>
Австрия	804.0	898.7	11.8	1389.9	1412.4	1.6	-585.9	-513.7
Белгия	1658.0	1264.5	-23.7	1186.5	1188.4	0.2	471.5	76.1
Германия	5659.6	6291.2	11.2	6640.6	6694.1	0.8	-981.0	-402.9
Гърция	2954.7	3228.4	9.3	2479.7	2462.4	-0.7	475.0	766.0
Дания	245.5	283.3	15.4	243.6	233.9	-4.0	1.9	49.4
Естония	40.7	42.7	4.9	22.8	32.3	41.7	17.9	10.4
Ирландия	58.5	66.3	13.3	159.1	192.1	20.7	-100.6	-125.8
Испания	1038.3	1295.7	24.8	2362.9	2031.1	-14.0	-1324.6	-735.4
Италия	4180.2	4245.3	1.6	3902.5	4049.5	3.8	277.7	195.8
Кипър	299.5	160.4	-46.4	79.6	57.9	-27.3	219.9	102.5
Латвия	50.0	53.5	7.0	56.4	69.2	22.7	-6.4	-15.7
Литва	97.4	111.9	14.9	86.1	99.4	15.4	11.3	12.5
Люксембург	10.6	12.0	13.2	155.9	170.8	9.6	-145.3	-158.8
Малта	100.9	73.2	-27.5	19.8	33.5	69.2	81.1	39.7
Нидерландия	1057.1	1248.0	18.1	1727.3	1868.3	8.2	-670.2	-620.3
Обединено кралство	1146.4	1156.2	0.9	942.4	1174.1	24.6	204.0	-17.9
Полша	1035.0	1145.7	10.7	1608.7	2066.2	28.4	-573.7	-920.5
Португалия	185.2	200.6	8.3	109.2	93.3	-14.6	76.0	107.3
Румъния	3691.8	4048.3	9.7	3494.3	3548.7	1.6	197.5	499.6
Словакия	330.7	321.9	-2.7	741.0	686.5	-7.4	-410.3	-364.6
Словения	360.7	386.6	7.2	341.3	396.2	16.1	19.4	-9.6
Унгария	685.4	764.6	11.6	1909.4	1948.9	2.1	-1224.0	-1184.3
Финландия	117.4	80.8	-31.2	118.4	132.1	11.6	-1.0	-51.3
Франция	1908.8	2079.8	9.0	1629.8	1611.8	-1.1	279.0	468.0
Хърватия	187.1	218.7	16.9	116.5	123.0	5.6	70.6	95.7
Чешка република	769.8	787.2	2.3	1095.2	1086.9	-0.8	-325.4	-299.7
Швеция	297.3	355.4	19.5	318.0	322.8	1.5	-20.7	32.6
Неуточнени	78.8	336.7	327.3	220.3	203.5	-7.6	-141.5	133.2

<sup>1</sup> Страна партньор е тази, от/за която стоките са получени/изпратени.


**Таблица 3**
**Износ, внос и търговско салдо на България по групи страни и основни страни партньори<sup>1</sup> през 2015 и 2016 година**

(Продължение)

Страни и групи страни	Износ - FOB			Внос - CIF			Търговско салдо - FOB/CIF	
	2015	2016	изменение спрямо същия период на предходната година - %	2015	2016	изменение спрямо същия период на предходната година - %	2015	2016
	млн. левове			млн. левове			млн. левове	
<b>ТРЕТИ СТРАНИ</b>	<b>15900.1</b>	<b>16028.7</b>	<b>0.8</b>	<b>18391.8</b>	<b>17216.9</b>	<b>-6.4</b>	<b>-2491.7</b>	<b>-1188.2</b>
ОНД <sup>2,5</sup>	1431.1	1334.7	-6.7	7308.1	5610.4	-23.2	-5877.0	-4275.7
в това число:								
Казахстан	42.9	36.9	-14.0	48.8	33.6	-31.1	-5.9	3.3
Руска федерация	783.6	765.3	-2.3	6201.9	4570.0	-26.3	-5418.3	-3804.7
Украйна	313.9	278.5	-11.3	916.2	801.5	-12.5	-602.3	-523.0
<b>ОИСР<sup>3,5</sup></b>	<b>5466.7</b>	<b>5378.2</b>	<b>-1.6</b>	<b>4576.3</b>	<b>4774.8</b>	<b>4.3</b>	<b>890.4</b>	<b>603.4</b>
в това число:								
Израел	189.2	172.7	-8.7	73.3	99.0	35.1	115.9	73.7
Канада	80.9	96.0	18.7	54.6	94.3	72.7	26.3	1.7
Република Корея	104.4	160.8	54.0	165.6	218.1	31.7	-61.2	-57.3
Съединени американски щати	718.2	693.5	-3.4	474.7	408.3	-14.0	243.5	285.2
Турция	3923.8	3694.9	-5.8	2924.9	3179.5	8.7	998.9	515.4
Япония	75.7	80.0	5.7	165.3	186.0	12.5	-89.6	-106.0
<b>ЕАСТ<sup>4,5</sup></b>	<b>224.2</b>	<b>338.0</b>	<b>50.8</b>	<b>413.5</b>	<b>433.0</b>	<b>4.7</b>	<b>-189.3</b>	<b>-95.0</b>
в това число:								
Норвегия	47.4	68.7	44.9	32.6	45.3	39.0	14.8	23.4
Швейцария	174.7	266.5	52.5	377.3	384.2	1.8	-202.6	-117.7
<b>Страни, невключени в горните групировки:</b>								
Албания	111.6	127.2	14.0	38.0	31.1	-18.2	73.6	96.1
Бивша югославска република Македония	754.6	769.1	1.9	507.7	505.2	-0.5	246.9	263.9
Босна и Херцеговина	118.1	130.4	10.4	58.9	84.9	44.1	59.2	45.5
Бразилия	45.4	50.7	11.7	59.3	50.2	-15.3	-13.9	0.5
Виетнам	70.7	175.6	148.4	89.3	80.6	-9.7	-18.6	95.0
Грузия	316.4	323.1	2.1	446.9	280.7	-37.2	-130.5	42.4

<sup>1</sup> Страна партньор е тази, за/от която стоките са изпратени/получени.

<sup>2</sup> ОНД включва: Азербайджан, Армения, Беларус, Казахстан, Киргизка република, Република Молдова, Руска федерация, Таджикистан, Туркменистан, Узбекистан и Украйна.

<sup>3</sup> ОИСР включва: Австралия, Американски Вирджински острови, Исландия, Канада, Мексико, Нова Зеландия, Норвегия, Република Корея, САЩ, Турция, Швейцария, Япония, Израел и Чили.

<sup>4</sup> ЕАСТ включва: Норвегия, Швейцария, Исландия и Лихтенщайн.

<sup>5</sup> Данните са ревизирани поради техническа грешка, допусната при изчисляването на стойностите на ОНД, ОИСР и ЕАСТ.



Таблица 3

**Износ, внос и търговско салдо на България по групи страни и основни страни партньори<sup>1</sup>  
през 2015 и 2016 година**

(Продължение и край)

Страни и групи страни	Износ - FOB			Внос - CIF			Търговско салдо - FOB/CIF	
	2015	2016	изменение спрямо същия период на предходната година - %	2015	2016	изменение спрямо същия период на предходната година - %	2015	2016
	млн. левове			млн. левове			млн. левове	
Египет	738.3	567.2	-23.2	201.4	709.7	252.4	536.9	-142.5
Индия	109.9	202.7	84.4	275.5	238.9	-13.3	-165.6	-36.2
Индонезия	99.1	67.0	-32.4	72.0	71.8	-0.3	27.1	-4.8
Ислямска република Иран	244.5	134.0	-45.2	28.1	49.1	74.7	216.4	84.9
Китай	1049.5	914.5	-12.9	1894.6	2034.9	7.4	-845.1	-1120.4
Обединени арабски емирства	416.7	457.4	9.8	138.2	41.6	-69.9	278.5	415.8
Перу	5.9	15.6	164.4	40.9	47.3	15.6	-35.0	-31.7
Република Южна Африка	109.4	134.8	23.2	24.4	35.7	46.3	85.0	99.1
Сингапур	664.5	355.8	-46.5	54.7	54.8	0.2	609.8	301.0
Сирийска арабска република	46.2	35.7	-22.7	14.7	1.7	-88.4	31.5	34.0
Сърбия	820.0	743.4	-9.3	696.8	761.7	9.3	123.2	-18.3
Тайван	41.4	50.2	21.3	216.4	219.7	1.5	-175.0	-169.5

<sup>1</sup> Страна партньор е тази, за/от която стоките са изпратени/получени.


**Таблица 4**
**Износ, внос и търговско салдо на България по сектори на Стандартната външнотърговска класификация (SITC, рев. 4) през 2015 и 2016 година**

Сектори на SITC	Износ - FOB			Внос - CIF			Търговско салдо - FOB/CIF	
	2015	2016	изменение спрямо същия период на предходната година - %	2015	2016	изменение спрямо същия период на предходната година - %	2015	2016
	млн. левове			млн. левове			млн. левове	
<b>Общо</b>	<b>44949.5</b>	<b>47186.3</b>	<b>5.0</b>	<b>51549.0</b>	<b>51206.2</b>	<b>-0.7</b>	<b>-6599.5</b>	<b>-4019.9</b>
в т.ч. ЕС	29049.4	31157.6	7.3	33157.2	33989.3	2.5	-4107.8	-2831.7
Храни и живи животни	4857.3	5399.5	11.2	3980.9	4149.8	4.2	876.4	1249.7
в т.ч. ЕС	3260.5	3746.5	14.9	3184.3	3315.4	4.1	76.2	431.1
Безалкохолни и алкохолни напитки и тютюн	823.9	810.9	-1.6	733.1	786.2	7.2	90.8	24.7
в т.ч. ЕС	288.2	368.8	28.0	585.1	640.4	9.5	-296.9	-271.6
Необработени (сурови) материали, негодни за консумация (изкл. горивата)	2953.8	3134.3	6.1	4230.3	3696.8	-12.6	-1276.5	-562.5
в т.ч. ЕС	1850.8	2108.6	13.9	2453.2	2129.6	-13.2	-602.4	-21.0
Минерални горива, масла и подобни продукти	4859.5	4275.4	-12.0	8042.6	6377.6	-20.7	-3183.1	-2102.2
в т.ч. ЕС	1388.3	1195.5	-13.9	1448.9	1340.2	-7.5	-60.6	-144.7
Мазнини, масла и восъци от животински и растителен произход	471.7	483.4	2.5	177.9	181.7	2.1	293.8	301.7
в т.ч. ЕС	323.1	314.3	-2.7	122.2	132.1	8.1	200.9	182.2
Химични вещества и продукти	4437.3	4732.6	6.7	7238.4	7609.5	5.1	-2801.1	-2876.9
в т.ч. ЕС	2576.5	3140.5	21.9	5533.0	6005.4	8.5	-2956.5	-2864.9
Артикули, класифицирани главно според вида на материала	9968.6	9595.8	-3.7	8722.5	9177.5	5.2	1246.1	418.3
в т.ч. ЕС	6859.5	6617.5	-3.5	5458.3	5826.8	6.8	1401.2	790.7
Машини, оборудване и превозни средства	9400.8	10163.4	8.1	14006.2	14319.5	2.2	-4605.4	-4156.1
в т.ч. ЕС	6891.9	7383.9	7.1	11136.3	11102.6	-0.3	-4244.4	-3718.7
Разнообразни готови продукти, н.д.	7058.2	8466.4	20.0	4137.9	4608.4	11.4	2920.3	3858.0
в т.ч. ЕС	5522.7	6195.4	12.2	2986.9	3243.3	8.6	2535.8	2952.1
Стоки и сделки, н.д.	118.4	124.6	5.2	279.2	299.2	7.2	-160.8	-174.6
в т.ч. ЕС	87.9	86.6	-1.5	249.0	253.5	1.8	-161.1	-166.9