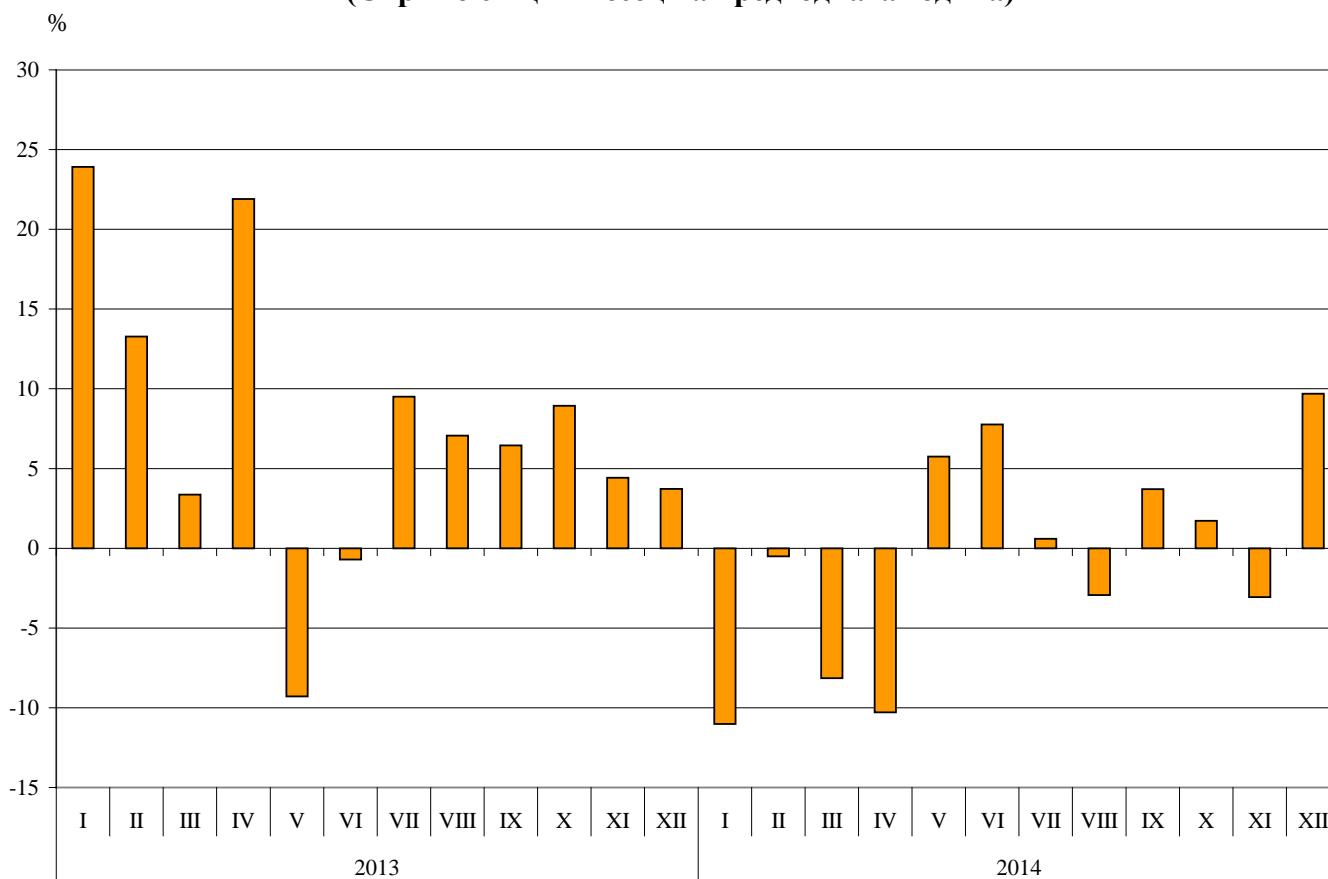




ВЪНШНА ТЪРГОВИЯ НА БЪЛГАРИЯ ПРЕЗ 2014 ГОДИНА - ОКОНЧАТЕЛНИ ДАННИ

През **2014 г.** са **изнесени стоки** за 43.2 млрд. лв. и спрямо 2013 г. износът намалява с 0.7% (табл. 1 и 2 от приложението). При сравняване на месечните данни за 2014 г. с данните за съответния месец на предходната година най-голям ръст се наблюдава при износа през декември (9.7%), а най-голям спад - през януари (11.0%).

**Фиг. 1. Номинално изменение в стойностния обем¹ на износа
през периода 2013 - 2014 година
(Спрямо същия месец на предходната година)**

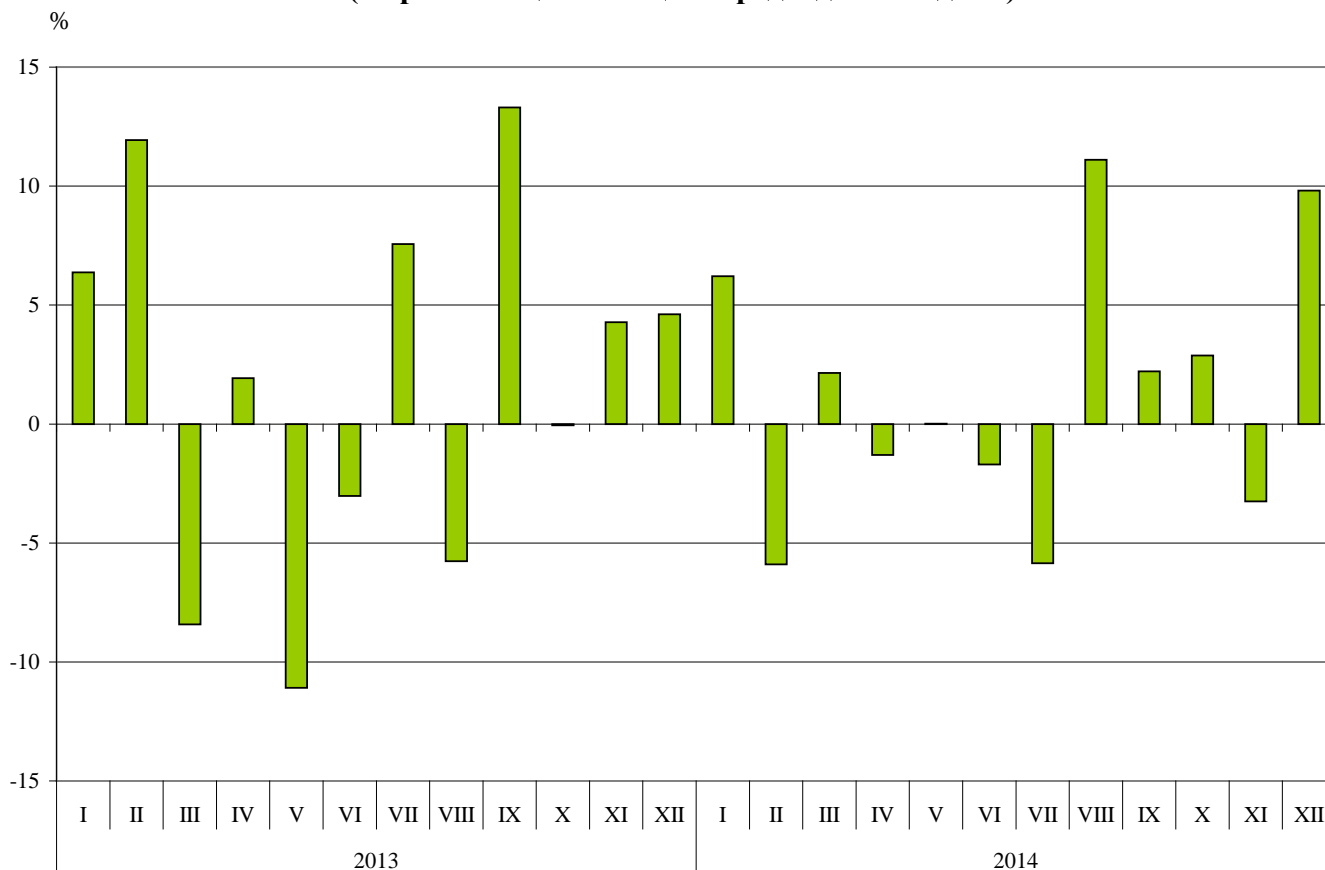


Внесените стоки (по цени CIF) през 2014 г. са за 51.1 млрд. лв., или с 1.2% повече от предходната година (табл. 1 и 2 от приложението). При сравняване на месечните данни за 2014 г. с данните за съответния месец на 2013 г. най-голям ръст при вноса се наблюдава през август (11.1%), а най-голям спад се отчита през февруари (5.9%).

¹ Изменение в стойностния обем по текущи цени.



**Фиг. 2. Номинално изменение в стойностния обем¹ на вноса
 през периода 2013 - 2014 година
 (Спрямо същия месец на предходната година)**



Външнотърговското салдо (износ FOB - внос CIF) за 2014 г. е отрицателно и е в размер на 7.9 млрд. лв., което е с 0.9 млрд. лв. повече от салдото за 2013 година (табл. 1 и 2 от приложението). По цени FOB/FOB (след елиминирание на разходите за транспорт и застраховки при внос на стоки) отрицателното салдо за 2014 г. е на стойност 4.4 млрд. лева.

Износът на България, разпределен според Стандартната външнотърговска класификация, показва, че през 2014 г. в сравнение с 2013 г. най-голям ръст се наблюдава при износа на „Мазнини, масла и восъци от животински и растителен произход” (11.7%). Най-голям спад се наблюдава при износа от сектор „Необработени (сурови) материали, негодни за консумация (изкл. горивата)”² (15.6%) (табл. 4 от приложението).

При вноса най-голям ръст е отчетен в сектор „Артикули, класифицирани главно според вида на материала” (10.0%). Най-голям спад се наблюдава при вноса от сектор „Мазнини, масла и восъци от животински и растителен произход” (14.0%).

¹ Изменение в стойностния обем по текущи цени.

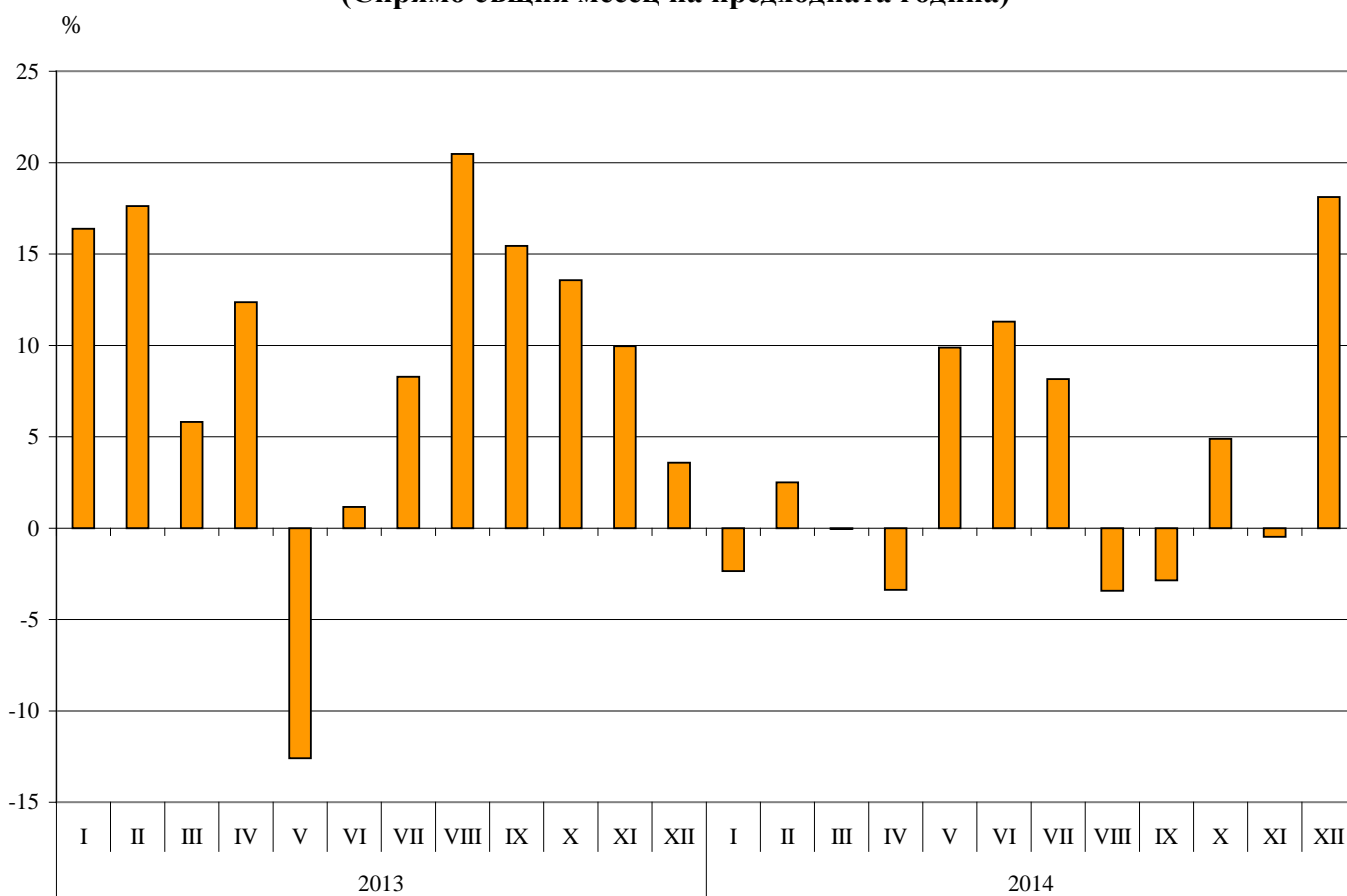
² Секторът включва разделите: сурови кожи; маслодайни семена и плодове; суров каучук; корк и дървен материал; дървесна маса и хартия или картон за рециклиране; текстилни влакна и техните отпадъци; естествени торове и торове от животински или растителен произход и др.; метални руди и метални отпадъци; продукти от животински и растителен произход, н.д.



Търговия на България с ЕС

През 2014 г. **износът** на България за **страните от ЕС** се увеличава с 3.1% спрямо предходната година и е в размер на 26.9 млрд. лева. (табл. 1 и 2 от приложението). Основни търговски партньори на България са Германия, Италия, Румъния, Гърция, Франция, Белгия, които формират 70.6% от износа за ЕС (табл. 3 от приложението).

Фиг. 3. Номинално изменение в стойностния обем¹ на износа за ЕС през периода 2013 - 2014 година (Спрямо същия месец на предходната година)

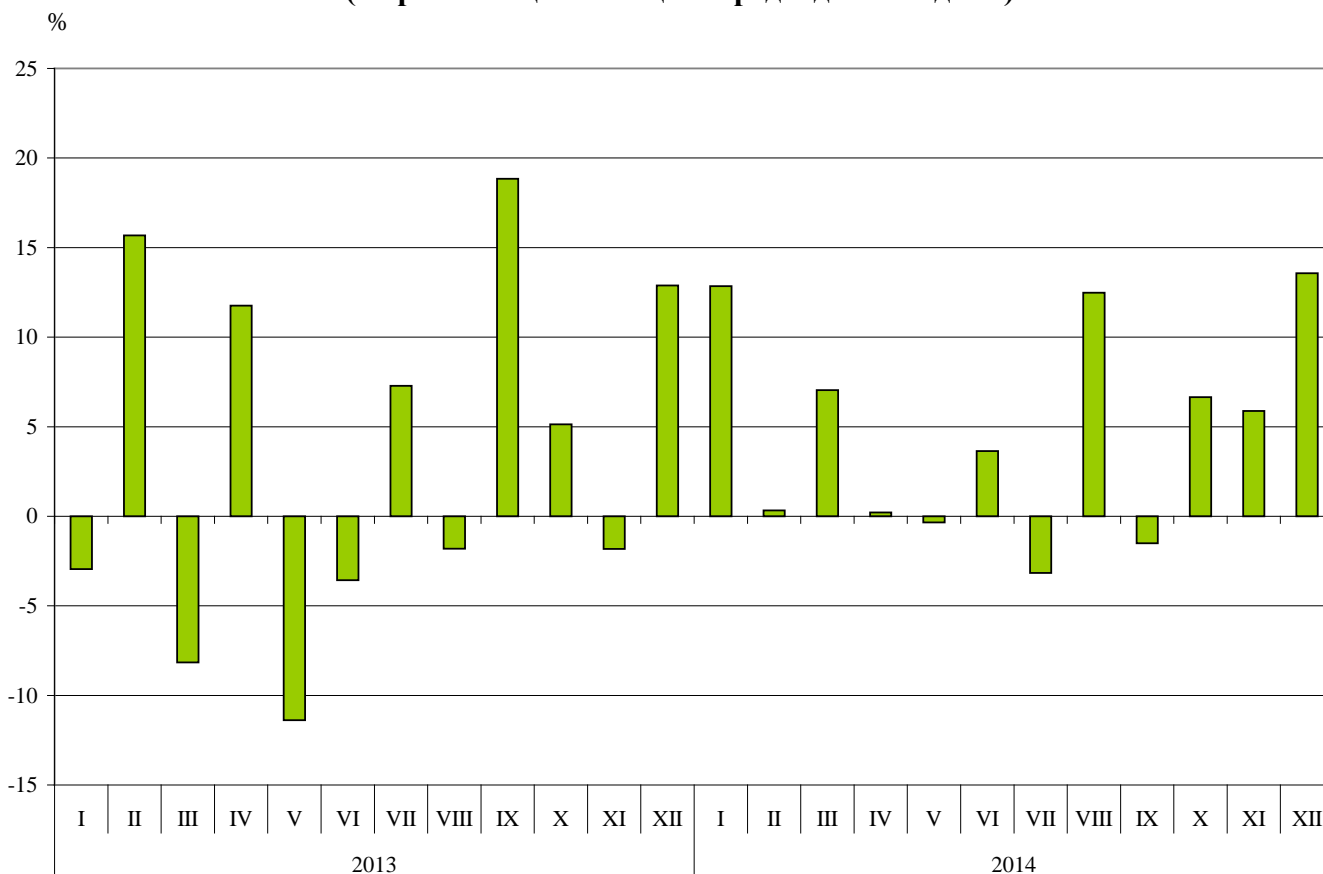


Вносът на България от **страните от ЕС** през 2014 г. се увеличава с 4.5% спрямо предходната година и е на стойност 31.5 млрд. лева (табл. 1 и 2 от приложението). Най-голям е стойностният обем на стоките, внесени от Германия, Италия, Румъния, Гърция и Испания.

¹ Изменение в стойностния обем по текущи цени.



Фиг. 4. Номинално изменение в стойността на вноса от ЕС¹ през периода 2013 - 2014 година
(Спрямо същия месец на предходната година)



Външнотърговското салдо (износ FOB - внос CIF) на България със страните от ЕС е отрицателно и е в размер на 4.6 млрд. лв. за 2014 година (табл. 1 от приложението).

Износът на България за ЕС, разпределен според Стандартната външнотърговска класификация, показва, че през 2014 г. в сравнение с 2013 г. най-голямо е увеличението в сектор „Химични вещества и продукти“ (13.6%) (табл. 4 от приложението).

Най-голям ръст при **вноса от ЕС** се наблюдава в сектор „Разнообразни готови продукти, н.д.“² (8.5%).

¹ Изменение в стойността на вноса по текущи цени.

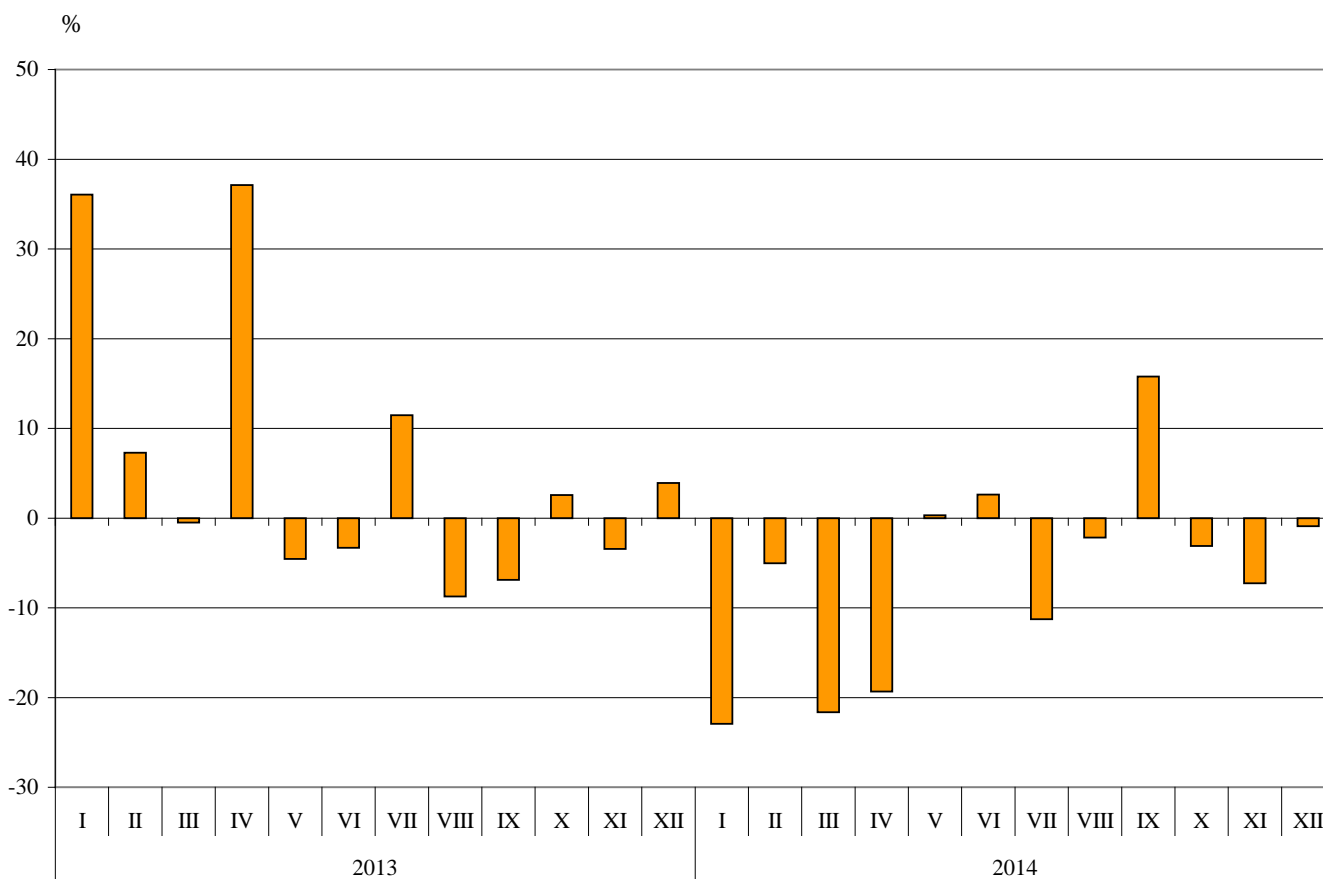
² Секторът включва разделите: сглобяеми конструкции; осветители, санитарни артикули, котли и радиатори за отопление, н.д.; мебели и техните части; медицинска и хирургическа мебелировка; спални артикули и други; пътнически артикули, ръчни чанти и други; облекло и допълнения за облекло; обувки; медицински, прецизни, оптични и контролни уреди и апарати, н.д.; фотографски и кинематографски апарати, оборудване и продукти; други оптични стоки; часовници и часовникови механизми; други разнообразни готови продукти, н.д.



Търговия на България с трети страни

През 2014 г. **износът** на България за **трети страни** намалява с 6.5% спрямо предходната година и е на стойност 16.3 млрд. лева (табл. 1 и 2 от приложението). Основни търговски партньори на България са Турция, Сингапур, Китай, Руската федерация, Сърбия и бившата югославска република Македония, които формират 53.1% от износа за трети страни (табл. 3 от приложението).

Фиг. 5. Номинално изменение в стойностния обем¹ на износа за трети страни през периода 2013 - 2014 година (Спрямо същия месец на предходната година)

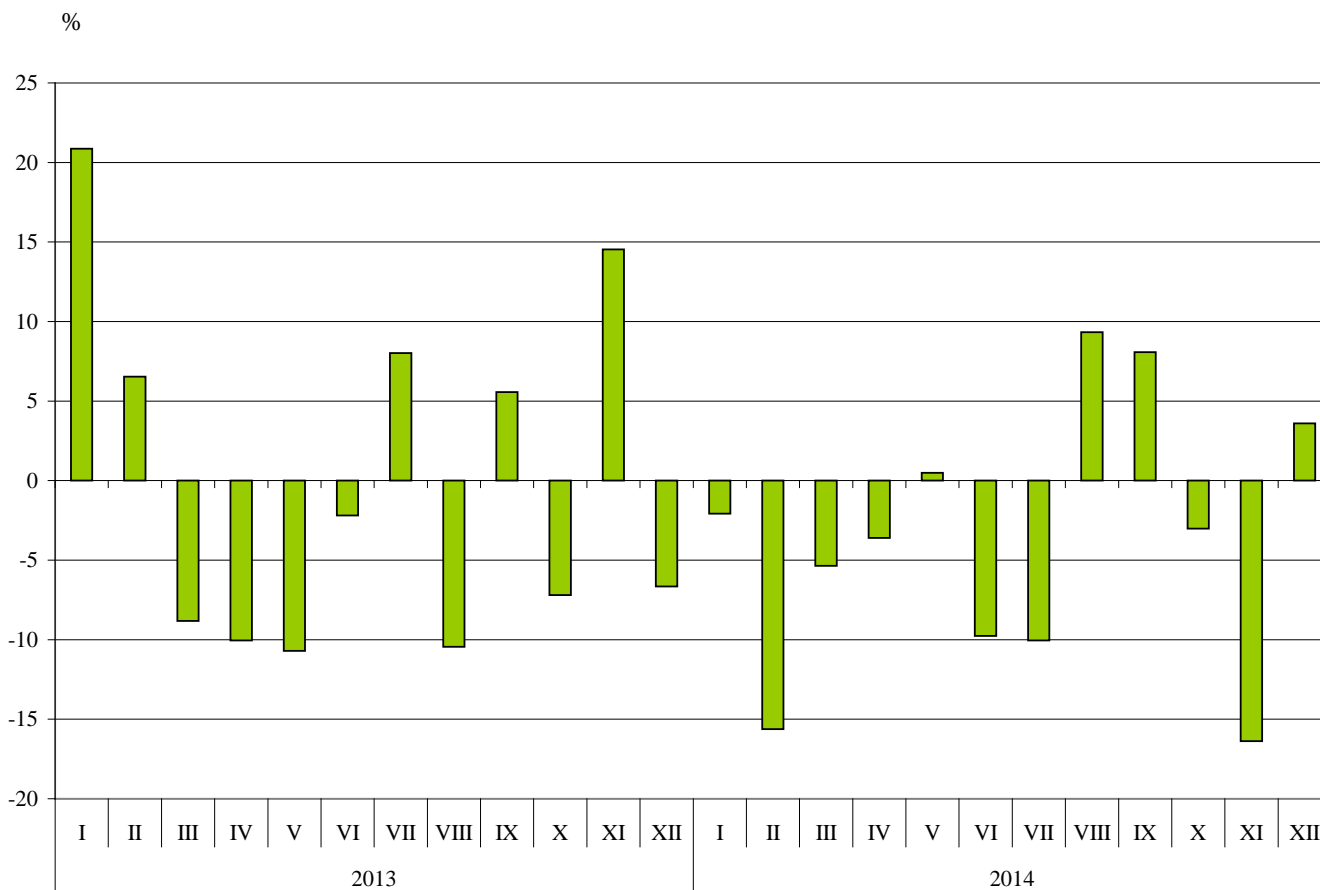


Вносът на България **от трети страни** през 2014 г. намалява с 3.8% спрямо предходната година и е в размер на 19.6 млрд. лева (табл. 1 и 2 от приложението). Най-голям е стойностният обем на стоките, внесени от Руската федерация, Турция, Китай, Украйна и Сърбия.

¹ Изменение в стойностния обем по текущи цени.



Фиг. 6. Номинално изменение в стойностния обем¹ на вноса от трети страни през периода 2013 - 2014 година (Спрямо същия месец на предходната година)



Външнотърговското салдо (износ FOB - внос CIF) на България с трети страни е отрицателно и е в размер на 3.3 млрд. лв. през 2014 година (табл. 1 от приложението).

¹ Изменение в стойностния обем по текущи цени.

Приложение

Таблица 1

Износ, внос и търговско салдо на България през 2013 и 2014 г. по месеци - окончателни данни

Месеци/Периоди	Износ - FOB			Внос - CIF			Внос - FOB ¹			Търговско салдо - FOB/CIF			Търговско салдо - FOB/FOB ¹		
	общо	ЕС ²	трети страни ³	общо	ЕС ²	трети страни ³	общо	ЕС ²	трети страни ³	общо	ЕС ²	трети страни ³	общо	ЕС ²	трети страни ³
I.2013	3482.5	2018.0	1464.5	3724.5	2067.5	1657.0	3558.7	1985.8	1572.9	-242.0	-49.5	-192.5	-76.2	32.2	-108.4
II.2013	3243.0	1952.2	1290.8	4033.2	2458.5	1574.7	3852.1	2355.5	1496.6	-790.2	-506.3	-283.9	-609.1	-403.3	-205.8
III.2013	3476.6	2172.7	1303.9	3852.9	2333.5	1519.4	3693.4	2244.7	1448.7	-376.3	-160.8	-215.5	-216.8	-72.0	-144.8
I - III.2013	10202.1	6142.9	4059.2	11610.6	6859.5	4751.1	11104.2	6586.0	4518.2	-1408.5	-716.6	-691.9	-902.1	-443.1	-459.0
IV.2013	3866.5	2191.7	1674.8	4359.9	2624.7	1735.2	4177.8	2518.1	1659.7	-493.4	-433.0	-60.4	-311.3	-326.4	15.1
V.2013	3308.9	1879.3	1429.6	4131.5	2374.3	1757.2	3952.8	2281.3	1671.5	-822.6	-495.0	-327.6	-643.9	-402.0	-241.9
VI.2013	3437.8	2041.0	1396.8	4240.2	2549.1	1691.1	4056.5	2447.8	1608.7	-802.4	-508.1	-294.3	-618.7	-406.8	-211.9
IV - VI.2013	10613.2	6112.0	4501.2	12731.6	7548.1	5183.5	12187.1	7247.2	4939.9	-2118.4	-1436.1	-682.3	-1573.9	-1135.2	-438.7
I - VI.2013	20815.3	12254.9	8560.4	24342.2	14407.6	9934.6	23291.3	13833.2	9458.1	-3526.9	-2152.7	-1374.2	-2476.0	-1578.3	-897.7
VII.2013	3992.4	2438.0	1554.4	4670.0	2850.9	1819.1	4464.4	2735.4	1729.0	-677.6	-412.9	-264.7	-472.0	-297.4	-174.6
VIII.2013	3917.0	2384.8	1532.2	3878.3	2191.6	1686.7	3706.1	2104.4	1601.7	38.7	193.2	-154.5	210.9	280.4	-69.5
IX.2013	3779.0	2448.4	1330.6	4570.1	2794.8	1775.3	4364.9	2679.9	1685.0	-791.1	-346.4	-444.7	-585.9	-231.5	-354.4
VII - IX.2013	11688.4	7271.2	4417.2	13118.4	7837.3	5281.1	12535.4	7519.7	5015.7	-1430.0	-566.1	-863.9	-847.0	-248.5	-598.5
I - IX.2013	32503.7	19526.1	12977.6	37460.6	22244.9	15215.7	35826.7	21352.9	14473.8	-4956.9	-2718.8	-2238.1	-3323.0	-1826.8	-1496.2
X.2013	3962.7	2392.2	1570.5	4535.5	2764.9	1770.6	4329.4	2650.8	1678.6	-572.8	-372.7	-200.1	-366.7	-258.6	-108.1
XI.2013	3970.9	2452.6	1518.3	4526.4	2669.2	1857.2	4333.2	2566.2	1767.0	-555.5	-216.6	-338.9	-362.3	-113.6	-248.7
XII.2013	3121.9	1740.2	1381.7	3992.9	2485.7	1507.2	3822.4	2384.6	1437.8	-871.0	-745.5	-125.5	-700.5	-644.4	-56.1
X - XII.2013	11055.5	6585.0	4470.5	13054.8	7919.8	5135.0	12485.0	7601.6	4883.4	-1999.3	-1334.8	-664.5	-1429.5	-1016.6	-412.9
I - XII.2013	43559.2	26111.1	17448.1	50515.4	30164.7	20350.7	48311.7	28954.5	19357.2	-6956.2	-4053.6	-2902.6	-4752.5	-2843.4	-1909.1

¹ По данни на БНБ за транспортните разходи.

² В ЕС е включена Хърватия и за периодите преди 1 юли 2013 година.

³ От трети страни е изключена Хърватия и за периодите преди 1 юли 2013 година.

Таблица 1

Износ, внос и търговско салдо на България през 2013 и 2014 г. по месеци - окончателни данни

(Продължение и край)

(Млн. левове)

Месеци/Периоди	Износ - FOB			Внос - CIF			Внос - FOB ¹			Търговско салдо - FOB/CIF			Търговско салдо - FOB/FOB ¹		
	общо	ЕС ²	трети страни ³	общо	ЕС ²	трети страни ³	общо	ЕС ²	трети страни ³	общо	ЕС ²	трети страни ³	общо	ЕС ²	трети страни ³
I.2014	3099.1	1970.5	1128.6	3955.8	2333.1	1622.7	3677.7	2172.5	1505.2	-856.7	-362.6	-494.1	-578.6	-202.0	-376.6
II.2014	3226.8	2001.1	1225.7	3795.4	2466.6	1328.8	3535.1	2306.6	1228.5	-568.6	-465.5	-103.1	-308.3	-305.5	-2.8
III.2014	3193.6	2171.8	1021.8	3935.8	2497.8	1438.0	3687.1	2341.3	1345.8	-742.2	-326.0	-416.2	-493.5	-169.5	-324.0
I - III.2014	9519.5	6143.4	3376.1	11687.0	7297.5	4389.5	10899.9	6820.4	4079.5	-2167.5	-1154.1	-1013.4	-1380.4	-677.0	-703.4
IV.2014	3468.6	2117.6	1351.0	4303.1	2630.3	1672.8	4017.5	2455.1	1562.4	-834.5	-512.7	-321.8	-548.9	-337.5	-211.4
V.2014	3499.0	2065.0	1434.0	4132.0	2366.2	1765.8	3856.8	2213.1	1643.7	-633.0	-301.2	-331.8	-357.8	-148.1	-209.7
VI.2014	3704.8	2271.5	1433.3	4168.0	2641.9	1526.1	3881.1	2464.1	1417.0	-463.2	-370.4	-92.8	-176.3	-192.6	16.3
IV - VI.2014	10672.4	6454.1	4218.3	12603.1	7638.4	4964.7	11755.4	7132.3	4623.1	-1930.7	-1184.3	-746.4	-1083.0	-678.2	-404.8
I - VI.2014	20191.9	12597.5	7594.4	24290.1	14935.9	9354.2	22655.3	13952.7	8702.6	-4098.2	-2338.4	-1759.8	-2463.4	-1355.2	-1108.2
VII.2014	4016.0	2636.7	1379.3	4397.0	2760.6	1636.4	4100.4	2576.8	1523.6	-381.0	-123.9	-257.1	-84.4	59.9	-144.3
VIII.2014	3801.9	2302.9	1499.0	4309.1	2465.1	1844.0	4002.5	2291.9	1710.6	-507.2	-162.2	-345.0	-200.6	11.0	-211.6
IX.2014	3919.0	2378.5	1540.5	4671.3	2752.6	1918.7	4335.2	2564.5	1770.7	-752.3	-374.1	-378.2	-416.2	-186.0	-230.2
VII - IX.2014	11736.9	7318.1	4418.8	13377.4	7978.3	5399.1	12438.1	7433.2	5004.9	-1640.5	-660.2	-980.3	-701.2	-115.1	-586.1
I - IX.2014	31928.8	19915.6	12013.2	37667.5	22914.2	14753.3	35093.4	21385.9	13707.5	-5738.7	-2998.6	-2740.1	-3164.6	-1470.3	-1694.3
X.2014	4031.0	2509.1	1521.9	4666.1	2948.9	1717.2	4339.5	2746.5	1593.0	-635.1	-439.8	-195.3	-308.5	-237.4	-71.1
XI.2014	3849.1	2441.0	1408.1	4379.3	2826.2	1553.1	4082.5	2633.6	1448.9	-530.2	-385.2	-145.0	-233.4	-192.6	-40.8
XII.2014	3424.6	2055.4	1369.2	4384.5	2823.0	1561.5	4079.1	2625.7	1453.4	-959.9	-767.6	-192.3	-654.5	-570.3	-84.2
X - XII.2014	11304.7	7005.5	4299.2	13429.9	8598.1	4831.8	12501.1	8005.8	4495.3	-2125.2	-1592.6	-532.6	-1196.4	-1000.3	-196.1
I - XII.2014	43233.5	26921.1	16312.4	51097.4	31512.3	19585.1	47594.5	29391.7	18202.8	-7863.9	-4591.2	-3272.7	-4361.0	-2470.6	-1890.4

¹ По данни на БНБ за транспортните разходи.

² В ЕС е включена Хърватия и за периодите преди 1 юли 2013 година.

³ От трети страни е изключена Хърватия и за периодите преди 1 юли 2013 година.



Таблица 2
Изменение в стойностния обем на износа и вноса на България през 2014 г. спрямо
същия период на предходната година

(Проценти)

Месеци/Периоди	Износ - FOB			Внос - CIF			Внос - FOB		
	общо	ЕС ¹	трети страни ²	общо	ЕС ¹	трети страни ²	общо	ЕС ¹	трети страни ²
I	-11.0	-2.4	-22.9	6.2	12.8	-2.1	3.3	9.4	-4.3
II	-0.5	2.5	-5.0	-5.9	0.3	-15.6	-8.2	-2.1	-17.9
III	-8.1	0.0	-21.6	2.2	7.0	-5.4	-0.2	4.3	-7.1
I - III	-6.7	0.0	-16.8	0.7	6.4	-7.6	-1.8	3.6	-9.7
IV	-10.3	-3.4	-19.3	-1.3	0.2	-3.6	-3.8	-2.5	-5.9
V	5.7	9.9	0.3	0.0	-0.3	0.5	-2.4	-3.0	-1.7
VI	7.8	11.3	2.6	-1.7	3.6	-9.8	-4.3	0.7	-11.9
IV - VI	0.6	5.6	-6.3	-1.0	1.2	-4.2	-3.5	-1.6	-6.4
I - VI	-3.0	2.8	-11.3	-0.2	3.7	-5.8	-2.7	0.9	-8.0
VII	0.6	8.2	-11.3	-5.8	-3.2	-10.0	-8.2	-5.8	-11.9
VIII	-2.9	-3.4	-2.2	11.1	12.5	9.3	8.0	8.9	6.8
IX	3.7	-2.9	15.8	2.2	-1.5	8.1	-0.7	-4.3	5.1
VII - IX	0.4	0.6	0.0	2.0	1.8	2.2	-0.8	-1.2	-0.2
I - IX	-1.8	2.0	-7.4	0.6	3.0	-3.0	-2.0	0.2	-5.3
X	1.7	4.9	-3.1	2.9	6.7	-3.0	0.2	3.6	-5.1
XI	-3.1	-0.5	-7.3	-3.2	5.9	-16.4	-5.8	2.6	-18.0
XII	9.7	18.1	-0.9	9.8	13.6	3.6	6.7	10.1	1.1
X - XII	2.3	6.4	-3.8	2.9	8.6	-5.9	0.1	5.3	-7.9
I - XII	-0.7	3.1	-6.5	1.2	4.5	-3.8	-1.5	1.5	-6.0

¹ В ЕС е включена Хърватия и за периодите преди 1 юли 2013 година.

² От трети страни е изключена Хърватия и за периодите преди 1 юли 2013 година.



Таблица 3

Износ, внос и търговско салдо на България по групи страни и основни страни партньори¹ през 2013 и 2014 година

Страни и групи страни	Износ - FOB			Внос - CIF			Търговско салдо - FOB/CIF	
	2013	2014	изменение спрямо същия период на предходната година - %	2013	2014	изменение спрямо същия период на предходната година - %	2013	2014
	млн. левове			млн. левове			млн. левове	
Общо	43559.2	43233.5	-0.7	50515.4	51097.4	1.2	-6956.2	-7863.9
ЕС²	26111.1	26921.1	3.1	30164.7	31512.3	4.5	-4053.6	-4591.2
Австрия	783.3	741.1	-5.4	1390.9	1451.6	4.4	-607.6	-710.5
Белгия	1256.9	1766.9	40.6	936.8	1052.4	12.3	320.1	714.5
Германия	5361.6	5193.1	-3.1	5463.9	6284.1	15.0	-102.3	-1091.0
Гърция	3023.7	2898.0	-4.2	2807.4	2614.9	-6.9	216.3	283.1
Дания	199.3	204.7	2.7	182.1	207.8	14.1	17.2	-3.1
Естония	36.3	41.5	14.3	20.7	35.5	71.5	15.6	6.0
Ирландия	58.4	140.3	140.2	160.7	151.6	-5.7	-102.3	-11.3
Испания	1006.7	904.2	-10.2	2630.8	2459.4	-6.5	-1624.1	-1555.2
Италия	3765.5	3875.1	2.9	3758.1	3600.3	-4.2	7.4	274.8
Кипър	145.3	194.0	33.5	84.4	69.2	-18.0	60.9	124.8
Латвия	49.0	50.3	2.7	21.0	24.2	15.2	28.0	26.1
Литва	83.1	91.1	9.6	79.3	85.1	7.3	3.8	6.0
Люксембург	6.7	5.2	-22.4	92.6	148.7	60.6	-85.9	-143.5
Малта	44.5	74.1	66.5	13.0	138.5	965.4	31.5	-64.4
Нидерландия	940.4	967.9	2.9	1336.1	1407.5	5.3	-395.7	-439.6
Обединено кралство	917.4	956.4	4.3	747.3	868.8	16.3	170.1	87.6
Полша	790.6	888.1	12.3	1429.1	1391.7	-2.6	-638.5	-503.6
Португалия	281.0	203.8	-27.5	99.7	102.6	2.9	181.3	101.2
Румъния	3364.1	3419.0	1.6	3365.1	3489.1	3.7	-1.0	-70.1
Словакия	323.2	313.9	-2.9	655.3	609.4	-7.0	-332.1	-295.5
Словения	242.3	242.2	0.0	332.0	345.8	4.2	-89.7	-103.6
Унгария	539.0	581.9	8.0	1535.9	1725.4	12.3	-996.9	-1143.5
Финландия	73.5	150.2	104.4	90.0	94.5	5.0	-16.5	55.7
Франция	1877.8	1854.2	-1.3	1501.8	1552.6	3.4	376.0	301.6
Хърватия	98.0	182.1	85.8	72.0	88.4	22.8	26.0	93.7
Чешка република	557.5	625.3	12.2	1033.0	1148.5	11.2	-475.5	-523.2
Швеция	211.7	273.1	29.0	285.5	292.8	2.6	-73.8	-19.7
Неуточнени	74.3	83.4	12.2	40.2	71.9	78.9	34.1	11.5

¹ Страна партньор е тази, от/за която стоките са получени/изпратени.

² В ЕС е включена Хърватия.

Таблица 3
Износ, внос и търговско салдо на България по групи страни и основни страни партньори¹ през 2013 и 2014 година

(Продължение)

Страни и групи страни	Износ - FOB			Внос - CIF			Търговско салдо - FOB/CIF	
	2013	2014	изменение спрямо същия период на предходната година - %	2013	2014	изменение спрямо същия период на предходната година - %	2013	2014
	млн. левове			млн. левове			млн. левове	
ТРЕТИ СТРАНИ²	17448.1	16312.4	-6.5	20350.7	19585.1	-3.8	-2902.6	-3272.7
ОНД³	2383.6	1881.7	-21.1	10781.1	9047.1	-16.1	-8397.5	-7165.4
в това число:								
Казахстан	65.8	67.9	3.2	87.0	70.2	-19.3	-21.2	-2.3
Руска федерация	1140.0	1030.4	-9.6	9353.2	7751.2	-17.1	-8213.2	-6720.8
Украйна	837.0	372.3	-55.5	1120.8	1038.3	-7.4	-283.8	-666.0
ОИСР⁴	5619.8	5558.5	-1.1	4495.3	4386.3	-2.4	1124.5	1172.2
в това число:								
Израел	177.7	184.4	3.8	90.2	133.0	47.5	87.5	51.4
Канада	148.7	78.0	-47.5	32.2	60.7	88.5	116.5	17.3
Република Корея	232.4	139.1	-40.1	168.1	159.3	-5.2	64.3	-20.2
Съединени американски щати	594.9	607.1	2.1	386.2	546.3	41.5	208.7	60.8
Турция	3919.8	4061.5	3.6	2953.9	2871.4	-2.8	965.9	1190.1
Япония	55.5	55.7	0.4	129.7	164.0	26.4	-74.2	-108.3
ЕАСТ⁵	381.1	311.0	-18.4	419.2	376.2	-10.3	-38.1	-65.2
в това число:								
Норвегия	69.4	69.8	0.6	30.8	32.1	4.2	38.6	37.7
Швейцария	300.0	237.7	-20.8	387.8	341.9	-11.8	-87.8	-104.2
Страни, невключени в горните групировки:								
Албания	121.5	118.9	-2.1	33.4	37.0	10.8	88.1	81.9
Бивша югославска република Македония	687.3	701.7	2.1	527.4	523.5	-0.7	159.9	178.2
Босна и Херцеговина	76.8	82.5	7.4	49.9	84.8	69.9	26.9	-2.3
Бразилия	26.7	29.7	11.2	99.4	104.1	4.7	-72.7	-74.4
Виетнам	34.4	36.4	5.8	59.6	100.0	67.8	-25.2	-63.6
Грузия	365.0	360.5	-1.2	417.8	420.7	0.7	-52.8	-60.2

¹ Страна партньор е тази, за/от която стоките са изпратени/получени.

² От трети страни е изключена Хърватия.

³ ОНД включва: Азербайджан, Армения, Беларус, Казахстан, Киргизка република, Република Молдова, Руска федерация, Таджикистан, Туркменистан, Узбекистан и Украйна.

⁴ ОИСР включва: Австралия, Американски Вирджински острови, Исландия, Канада, Мексико, Нова Зеландия, Норвегия, Република Корея, САЩ, Турция, Швейцария, Япония, Израел и Чили.

⁵ ЕАСТ включва: Норвегия, Швейцария, Исландия и Лихтенщайн.



Таблица 3

Износ, внос и търговско салдо на България по групи страни и основни страни партньори¹ през 2013 и 2014 година

(Продължение и край)

Страни и групи страни	Износ - FOB			Внос - CIF			Търговско салдо - FOB/CIF	
	2013	2014	изменение спрямо същия период на предходната година - %	2013	2014	изменение спрямо същия период на предходната година - %	2013	2014
	млн. левове			млн. левове			млн. левове	
Египет	348.8	360.7	3.4	117.5	300.3	155.6	231.3	60.4
Индия	63.9	95.1	48.8	240.7	224.6	-6.7	-176.8	-129.5
Индонезия	50.8	54.8	7.9	55.5	64.5	16.2	-4.7	-9.7
Ислямска република Иран	69.3	182.8	163.8	3.5	64.4	1740.0	65.8	118.4
Китай	1273.7	1043.2	-18.1	1500.3	1691.9	12.8	-226.6	-648.7
Обединени арабски емирства	506.0	529.4	4.6	80.0	98.3	22.9	426.0	431.1
Перу	12.7	7.2	-43.3	18.6	50.9	173.7	-5.9	-43.7
Република Южна Африка	288.5	81.9	-71.6	76.5	43.5	-43.1	212.0	38.4
Сингапур	649.7	1109.6	70.8	25.5	41.2	61.6	624.2	1068.4
Сирийска арабска република	141.2	158.0	11.9	37.5	35.4	-5.6	103.7	122.6
Сърбия	729.3	711.4	-2.5	514.2	589.8	14.7	215.1	121.6
Тайван	46.6	38.7	-17.0	131.5	213.6	62.4	-84.9	-174.9

¹ Страна партньор е тази, за/от която стоките са изпратени/получени.

Износ, внос и търговско салдо на България по сектори на Стандартната външотърговска класификация (SITC, рев. 4) през 2013 и 2014 година

Сектори на SITC	Износ - FOB			Внос - CIF			Търговско салдо - FOB/CIF	
	2013	2014	изменение спрямо същия период на предходната година - %	2013	2014	изменение спрямо същия период на предходната година - %	2013	2014
	млн. левове			млн. левове			млн. левове	
Общо	43559.2	43233.5	-0.7	50515.4	51097.4	1.2	-6956.2	-7863.9
в т.ч. ЕС¹	26111.1	26921.1	3.1	30164.7	31512.3	4.5	-4053.6	-4591.2
Храни и живи животни	5057.2	4679.1	-7.5	3603.1	3663.0	1.7	1454.1	1016.1
в т.ч. ЕС	3394.2	3168.4	-6.7	3005.6	3069.2	2.1	388.6	99.2
Безалкохолни и алкохолни напитки и тютюн	946.7	869.3	-8.2	696.7	666.2	-4.4	250.0	203.1
в т.ч. ЕС	356.5	296.5	-16.8	503.2	466.9	-7.2	-146.7	-170.4
Необработени (сурови) материали, негодни за консумация (изкл. горивата)	3686.3	3112.9	-15.6	4625.1	4207.0	-9.0	-938.8	-1094.1
в т.ч. ЕС	1960.6	1881.5	-4.0	2876.7	2597.8	-9.7	-916.1	-716.3
Минерални горива, масла и подобни продукти	6551.5	5610.7	-14.4	11653.3	10181.1	-12.6	-5101.8	-4570.4
в т.ч. ЕС	1505.1	1234.6	-18.0	1817.1	1871.9	3.0	-312.0	-637.3
Мазнини, масла и восъци от животински и растителен произход	394.6	440.8	11.7	212.7	182.9	-14.0	181.9	257.9
в т.ч. ЕС	303.6	333.9	10.0	168.9	139.0	-17.7	134.7	194.9
Химични вещества и продукти	3546.3	3945.3	11.3	6102.0	6542.2	7.2	-2555.7	-2596.9
в т.ч. ЕС	1851.8	2102.9	13.6	4627.0	5014.9	8.4	-2775.2	-2912.0
Артикули, класифицирани главно според вида на материала	9658.3	9634.7	-0.2	8121.9	8936.8	10.0	1536.4	697.9
в т.ч. ЕС	6350.6	6428.3	1.2	5076.1	5497.3	8.3	1274.5	931.0
Машини, оборудване и превозни средства	7830.3	8392.0	7.2	11925.3	12789.5	7.2	-4095.0	-4397.5
в т.ч. ЕС	5517.3	6137.3	11.2	9382.7	9915.2	5.7	-3865.4	-3777.9
Разнообразни готови продукти, н.д.	5783.7	6437.3	11.3	3333.3	3659.8	9.8	2450.4	2777.5
в т.ч. ЕС	4827.0	5264.3	9.1	2493.9	2706.0	8.5	2333.1	2558.3
Стоки и сделки, н.д.	104.3	111.4	6.8	242.0	268.9	11.1	-137.7	-157.5
в т.ч. ЕС	44.4	73.4	65.3	213.5	234.1	9.6	-169.1	-160.7

¹ В ЕС е включена Хърватия.