

Индекси на строителната продукция през януари 2010 година^{1,2}

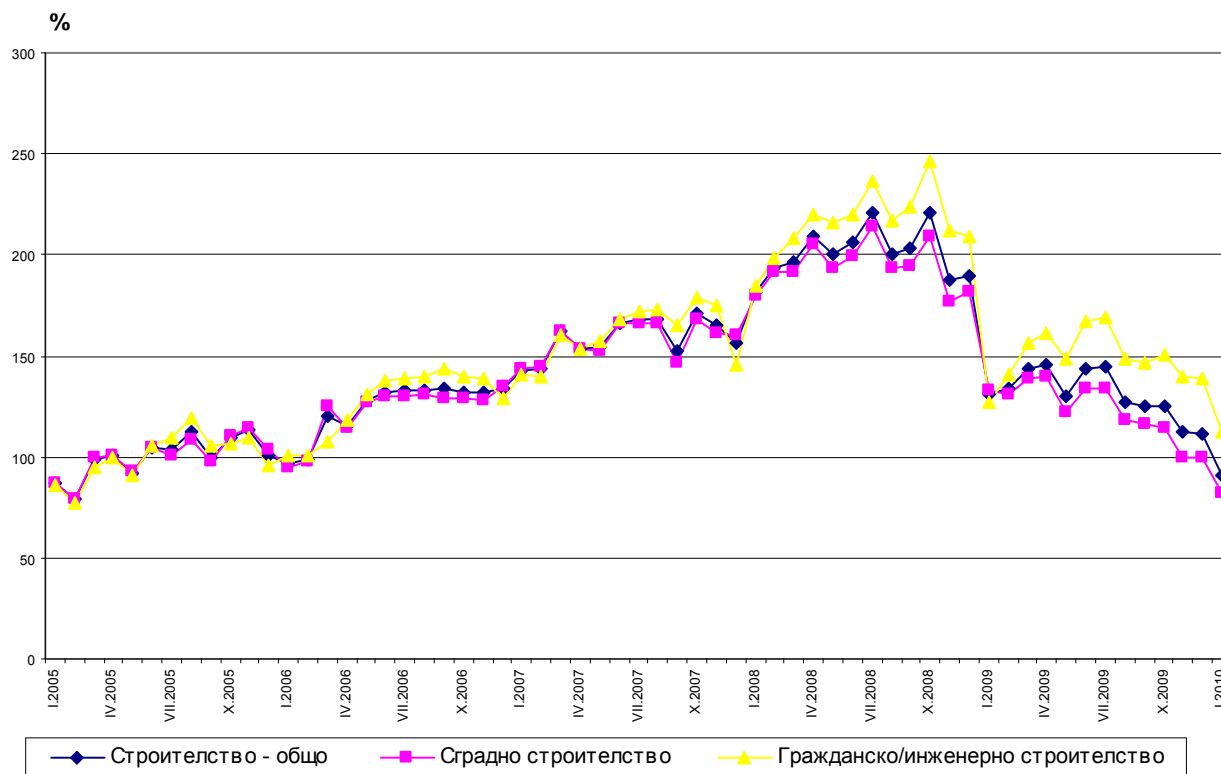
През януари 2010 г. общата строителна продукция намалява с 30.7% в сравнение със същия месец на предходната година. При сградното строителство е регистриран спад на произведената продукция с 38.4%, докато при гражданското строителство има намаление с 12.0% спрямо януари 2009 г. което е показателно, че строителните предприемачи насочват усилията си към доизграждане на строителни съоръжения, свързани с инфраструктурата.

Индекси на строителната продукция за януари 2010 година (Предварителни данни)

	2005 = 100	Предходният месец = 100	Съответният месец на 2009 = 100
Строителство - общо	91.0	81.5	69.3
Сградно строителство	81.8	81.7	61.6
Гражданско/инженерно строителство	112.2	81.1	88.0

По предварителни данни на Националния статистически институт произведената строителна продукция през януари 2010 г. е с 18.5% под нивото на предходния месец. При сградното строителство е регистрирано намаление от 18.3%, а при гражданското/инженерното строителство - 18.9%. Относителният дял на сградното строителство в общото строително производство е 62.6% .

Индекси на строителната продукция (2005 = 100)



¹ Данните за януари 2010 г. са предварителни.

² От януари 2009 г. индексите на строителната продукция се изчисляват по новата Класификация на икономическите дейности (КИД - 2008). Едновременно с това е сменена и базисната година - индексите са изчислени при база 2005 година. Данните за предходните периоди - назад до 2000 г., са преизчислени по КИД - 2008.

Месечните индекси показват краткосрочните изменения на строителната продукция между два сравнявани периода. Тази информация може да се използва за анализ на текущото състояние на строителството в страната, както и за краткосрочни прогнози за бъдещото му развитие.

За изчисляване на индексите се използва получената информация за отработеното време в строителството от провежданото месечно извадково наблюдение на строителни предприятия, чиято продукция надхвърля 75% от общата строителна продукция в страната.

Индексите на строителната продукция - общо и отделно за сградно и гражданско строителство, са изчислени при постоянна база (2005 = 100) въз основа на действително отработените човечески часове от пряко заетите в строителното производство.

Съгласно Класификацията на сградите и строителните съоръжения (КСС - 2001), публикувана в интернет сайта на НСИ (<http://www.nsi.bg/Classifics/KCC2001.pdf>), сградното строителство включва строителството на жилищни и нежилищни сгради, а гражданското/инженерното строителство - инфраструктурното строителство на пътища, мостове, тръбопроводи, електропроводи, далекосъобщителни и други строителни съоръжения.