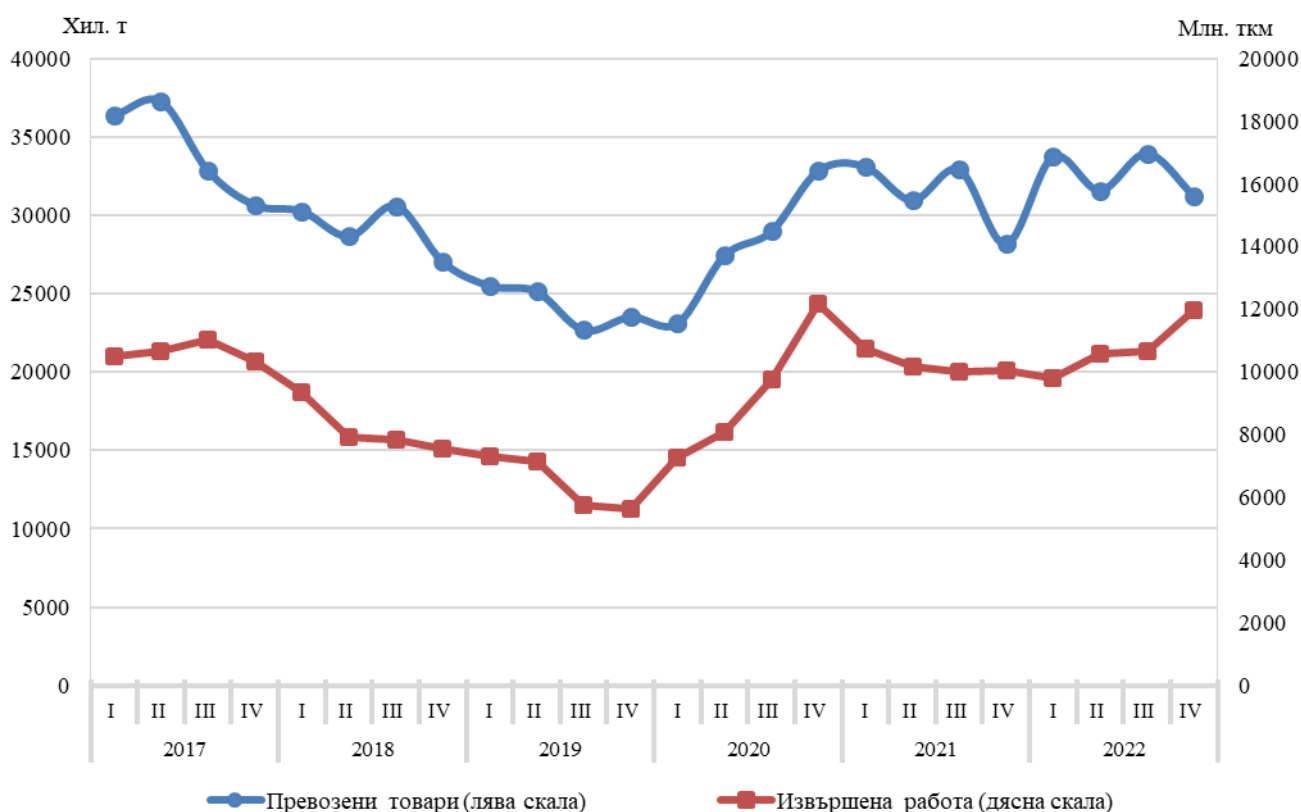


## ПРЕВОЗЕНИ ТОВАРИ И ПЪТНИЦИ И ИЗВЪРШЕНА РАБОТА ПРЕЗ ЧЕТВЪРТТО ТРИМЕСЕЧИЕ НА 2022 Г. ПО ВИДОВЕ ТРАНСПОРТ (ПРЕДВАРИТЕЛНИ ДАННИ)

### Тримесечни изменения

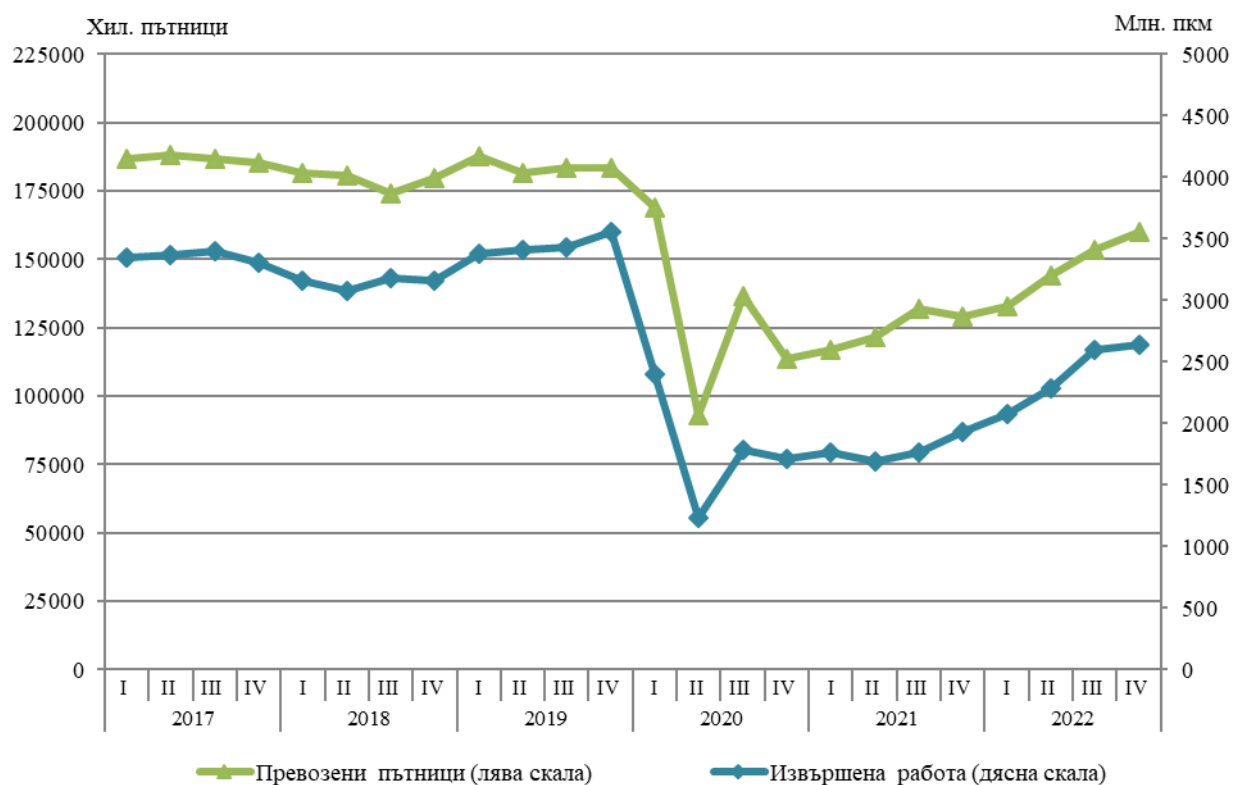
През четвъртото тримесечие на 2022 г. се наблюдава намаление на превозените товари от **товарния транспорт** със 7.9%, докато при извършената работа е регистрирано увеличение от 12.2% в сравнение с предходното тримесечие (фиг. 1). Данните са предварителни и сезонно изгледени.

**Фиг. 1. Превозени товари и извършена работа от товарния транспорт (Сезонно изгледени данни)**



При **пътническият транспорт** (сухопътен, воден и градски електротранспорт) е отчетено увеличение спрямо предходното тримесечие както на превозените пътници - с 4.3%, така и на извършената работа - с 1.6% (фиг. 2).

**Фиг. 2. Превозени пътници и извършена работа от пътническият транспорт (Сезонно изгладени данни)**



### Годишни изменения

През четвъртото тримесечие на 2022 г. се увеличават както превозените товари с 6.7%, така и извършената работа (с 21.1%) от сухопътния и водния товарен транспорт в сравнение със същото тримесечие на 2021 година. Данните са предварителни.

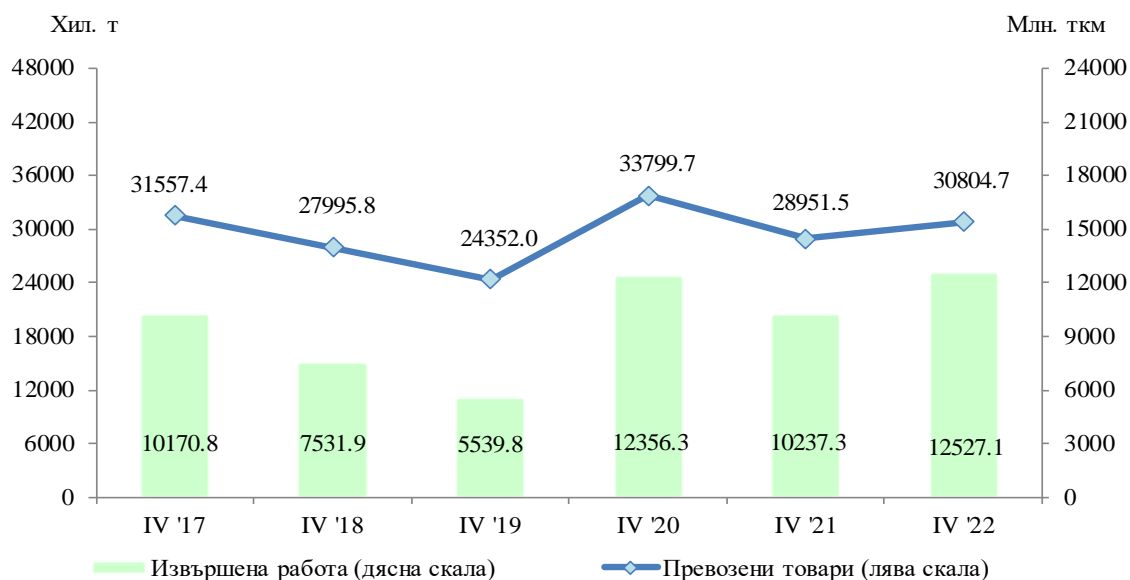
С 27.0% нарастват превозените пътници от пътническият транспорт (сухопътен, воден и градски електротранспорт) през четвъртото тримесечие на 2022 година. Извършената работа също бележи ръст от 40.2%.

### Товарен сухопътен транспорт

През четвъртото тримесечие на 2022 г. **превозените товари** от сухопътния транспорт са 30 804.7 хил. т, или с 6.4% повече спрямо съответното тримесечие на 2021 г. (фиг. 3), като международните превози се увеличават с 20.2%.

**Извършената работа** също нараства с 22.4% и достига 12 527.1 млн. тонкилометра (фиг. 3).

**Фиг. 3. Превозени товари и извършена работа от сухопътния транспорт по тримесечия**

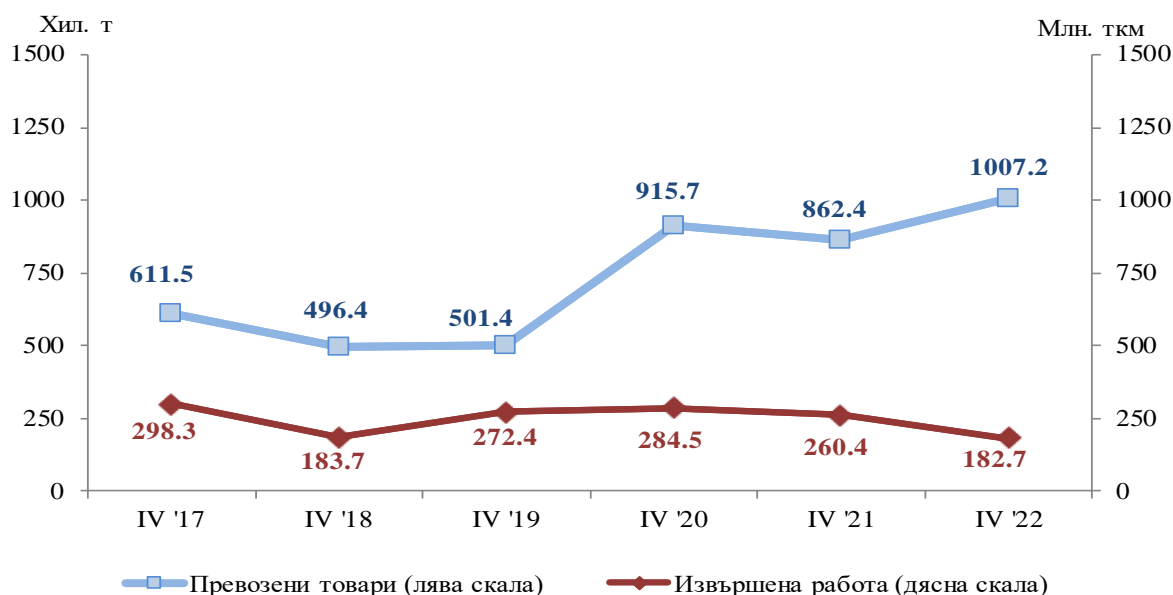


### Товарен воден транспорт

**Превозените товари** от речния и морския транспорт са с 16.8% повече спрямо същото тримесечие на 2021 г. в резултат на по-голямото количество превозени товари от речния транспорт (фиг. 4).

**Извършената работа**, измерена в тонкилометри намалява и достига 182.7 млн. тонкилометра, което основно се дължи на международните превози на речния транспорт, при които е регистриран спад от 41.8%.

**Фиг. 4. Превозени товари и извършена работа от водния транспорт по тримесечия**

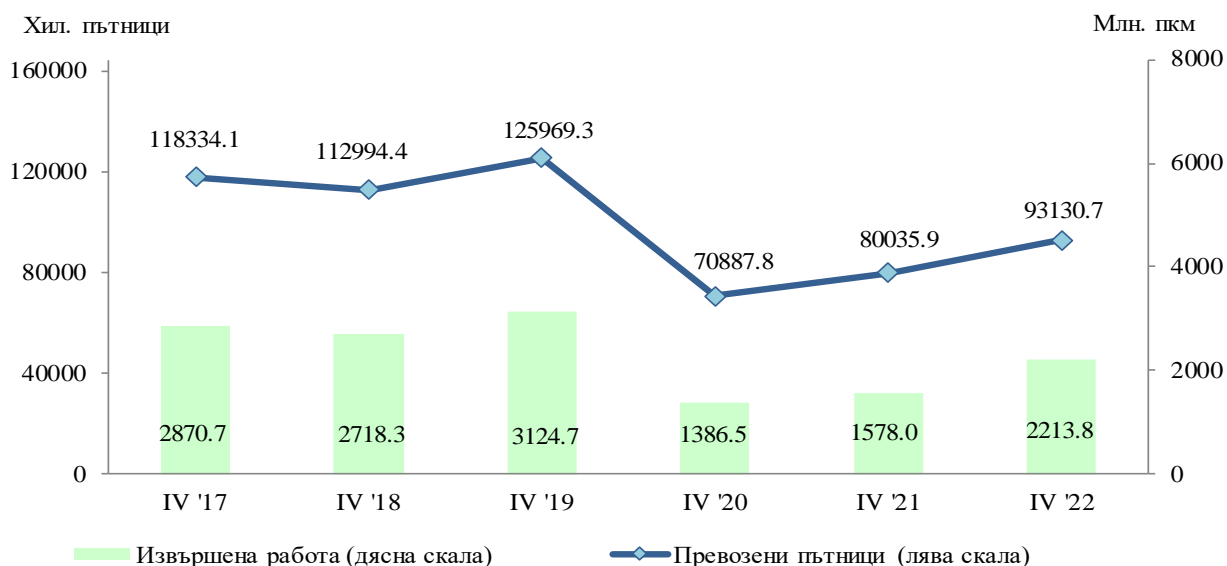


### Пътнически сухопътен транспорт

Броят на **превозените пътници** от сухопътния транспорт през четвъртото тримесечие на 2022 г. е 93 130.7 хил., или с 16.4% повече спрямо същия период на предходната година (фиг. 5). Увеличението при автобусните превози е с 14.8%, а при железопътните - с 44.0%.

**Извършената работа** е 2 213.8 млн. пътничкилометра, което представлява ръст от 40.3% спрямо четвъртото тримесечие на 2021 година.

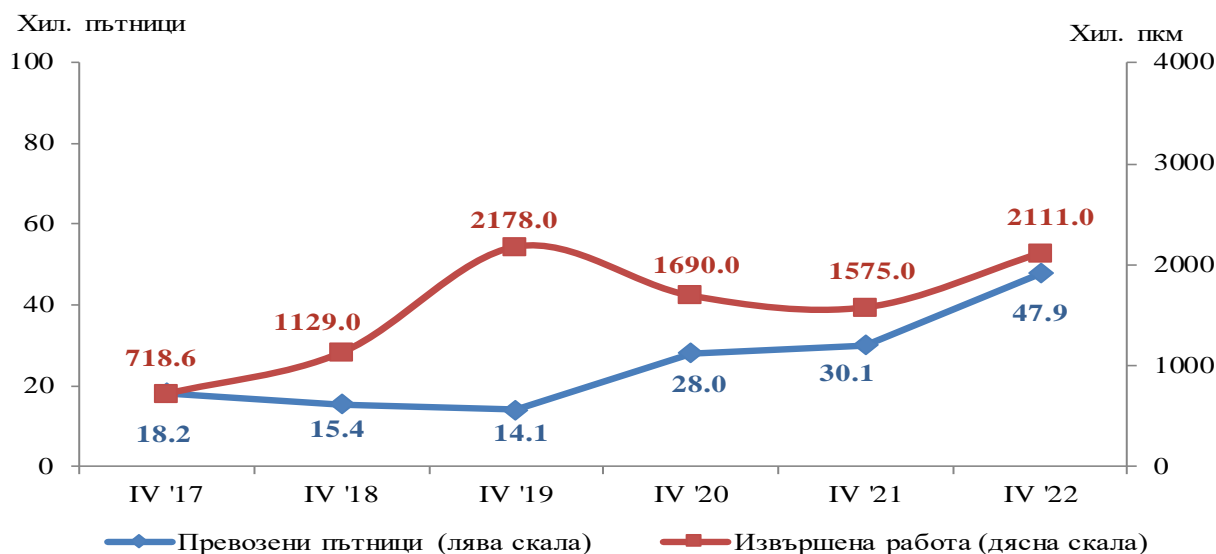
**Фиг. 5. Превозени пътници и извършена работа от сухопътния транспорт по тримесечия**



### Пътнически воден транспорт

През четвъртото тримесечие на 2022 г. при водния пътнически транспорт се наблюдава увеличение както на **превозените пътници**, така и на **извършената работа** съответно със 17.8 хил. пътници и с 535.5 хил. пътничкилометра (фиг. 6).

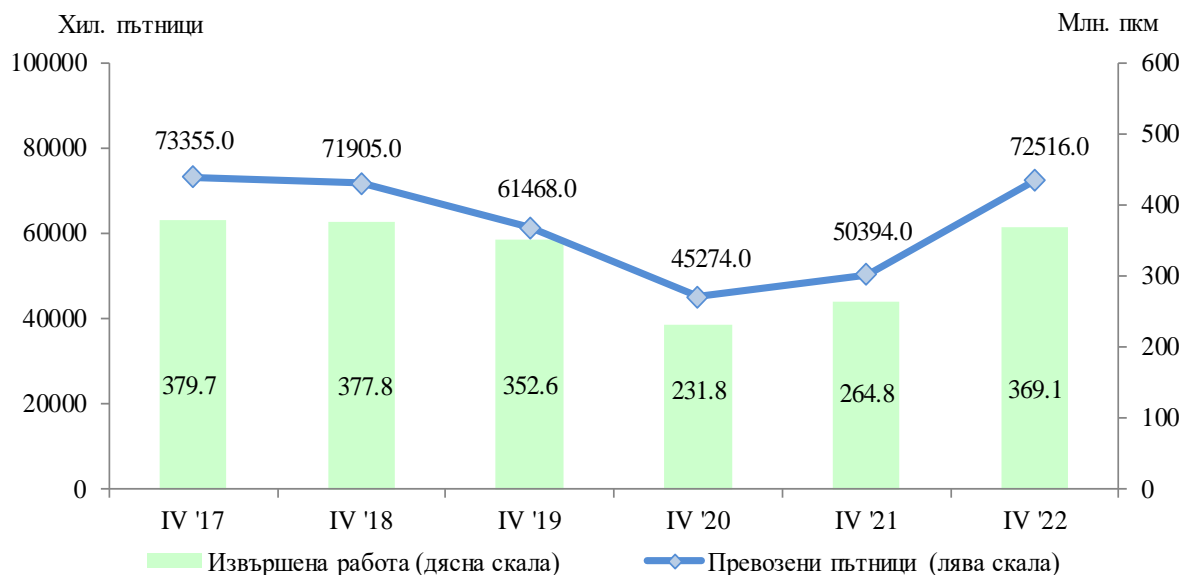
**Фиг. 6. Превозени пътници и извършена работа от водния транспорт по тримесечия**



### Градски електротранспорт

През периода октомври - декември 2022 г. предприятията от градския електротранспорт са превозили общо **72 516.0 хил. пътници**, или с 43.9% повече спрямо същия период на 2021 година (фиг. 7). Увеличение се наблюдава при всички видове градски електротранспорт, като то е най-голямо при трамвайните превози (52.2%). **Извършената работа** също се увеличава с 39.4% и достига 369.1 млн. пътничкилометра.

**Фиг. 7. Превозени пътници и извършена работа от градския електротранспорт по тримесечия**





## Методологични бележки

**Сухопътният товарен транспорт** включва превоза на товари с превозни средства на железопътния и автомобилния транспорт с българска регистрация, както и преноса на продукти по тръбопроводната мрежа в страната.

**Сухопътният пътнически транспорт** включва превоза на пътници с превозни средства на железопътния и автобусния транспорт с българска регистрация.

**Водният транспорт** включва превоза на пътници и товари и извършената работа с морски и речни плавателни съдове с българска регистрация.

**Градският електротранспорт** включва превозените пътници и извършената работа от тролейбусния и електроавтобусния транспорт в страната, трамвайния транспорт и метрото в гр. София.

**Превозени товари (тонове)** - измерва общото количество превозени товари **срещу заплащане** между два пункта (място на натоварване и място на разтоварване).

**Извършена работа при товарните превози (тонкилометри)** - съответства на превоза на един тон товар на разстояние един километър.

**Превозени пътници (брой)** - включва общо превозените пътници със съответния вид транспорт с **платени билети** между два пункта (място на качване и място на слизане).

**Извършена работа при пътническите превози (пътниккилометри)** - съответства на превозването на един пътник на разстояние един километър.

Приложение

Таблица 1

Основни показатели на товарния транспорт през  
четвъртото тримесечие на 2021 и 2022 година

Пътнически транспорт	IV трим. 2021	IV трим. 2022	Индекс на изменение спрямо IV трим. 2021
Сухопътен транспорт - превозени товари			
<b>Общо - хил.</b>	<b>28951.5</b>	<b>30804.7</b>	<b>106.4</b>
Вътрешни превози	18472.5	18203.8	98.5
Международни превози	10479.0	12600.9	120.2
Сухопътен транспорт - извършена работа			
<b>Общо - млн. пкм</b>	<b>10237.3</b>	<b>12527.1</b>	<b>122.4</b>
Вътрешни превози	2236.6	2205.5	98.6
Международни превози	8000.7	10321.6	129.0
Воден транспорт - превозени товари			
<b>Общо - хил.</b>	<b>862.4</b>	<b>1007.2</b>	<b>116.8</b>
Вътрешни превози	-	-	-
Международни превози	862.4	1007.2	116.8
Воден транспорт - извършена работа			
<b>Общо - млн. пкм</b>	<b>260.4</b>	<b>182.7</b>	<b>70.2</b>
Вътрешни превози	-	-	-
Международни превози	260.4	182.7	70.2

„-“ - няма случай.



Таблица 2

Основни показатели на пътническия транспорт през  
четвъртото тримесечие на 2021 и 2022 година

Пътнически транспорт	IV трим. 2021	IV трим. 2022	Индекс на изменение спрямо IV трим. 2021
Сухопътен транспорт - превозени пътници			
<b>Общо - хиляди</b>	<b>80035.9</b>	<b>93130.7</b>	<b>116.4</b>
Вътрешни превози	79789.4	92197.7	115.6
Международни превози	246.5	933.0	378.5
Сухопътен транспорт - извършена работа			
<b>Общо - млн. пкм</b>	<b>1578.0</b>	<b>2213.8</b>	<b>140.3</b>
Вътрешни превози	1415.9	1697.0	119.9
Международни превози	162.1	516.8	318.8
Воден транспорт - превозени пътници			
<b>Общо - хиляди</b>	<b>30.1</b>	<b>47.9</b>	<b>159.1</b>
Вътрешни превози	-	-	-
Международни превози	30.1	47.9	159.1
Воден транспорт - извършена работа			
<b>Общо - млн. пкм</b>	<b>1.6</b>	<b>2.1</b>	<b>134.0</b>
Вътрешни превози	-	-	-
Международни превози	1.6	2.1	134.0
Градски електротранспорт - превозени пътници			
<b>Общо - хиляди</b>	<b>50394.0</b>	<b>72516.0</b>	<b>143.9</b>
Градски електротранспорт - извършена работа			
<b>Общо - млн. пкм</b>	<b>264.8</b>	<b>369.1</b>	<b>139.4</b>

„-“ - няма случай.