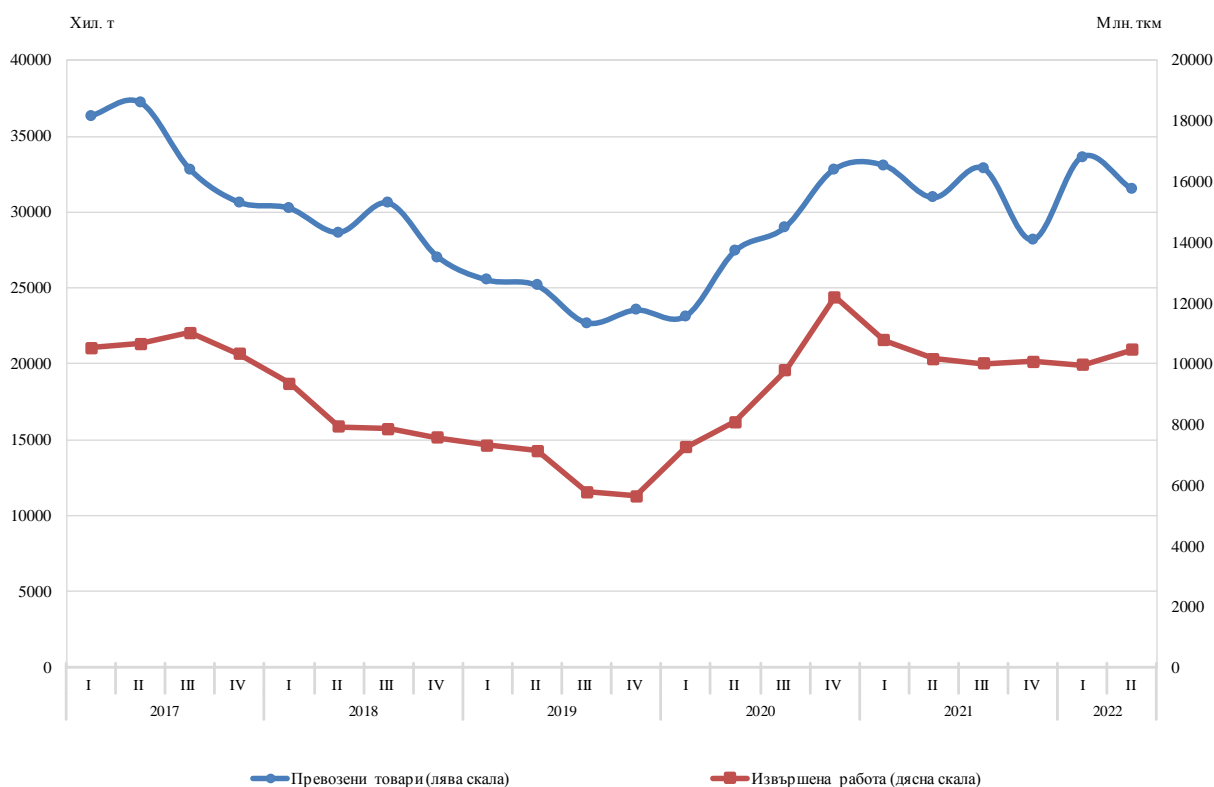


ПРЕВОЗЕНИ ТОВАРИ И ПЪТНИЦИ И ИЗВЪРШЕНА РАБОТА ПРЕЗ ВТОРОТО ТРИМЕСЕЧИЕ НА 2022 Г. ПО ВИДОВЕ ТРАНСПОРТ (ПРЕДВАРИТЕЛНИ ДАННИ)

Тримесечни изменения

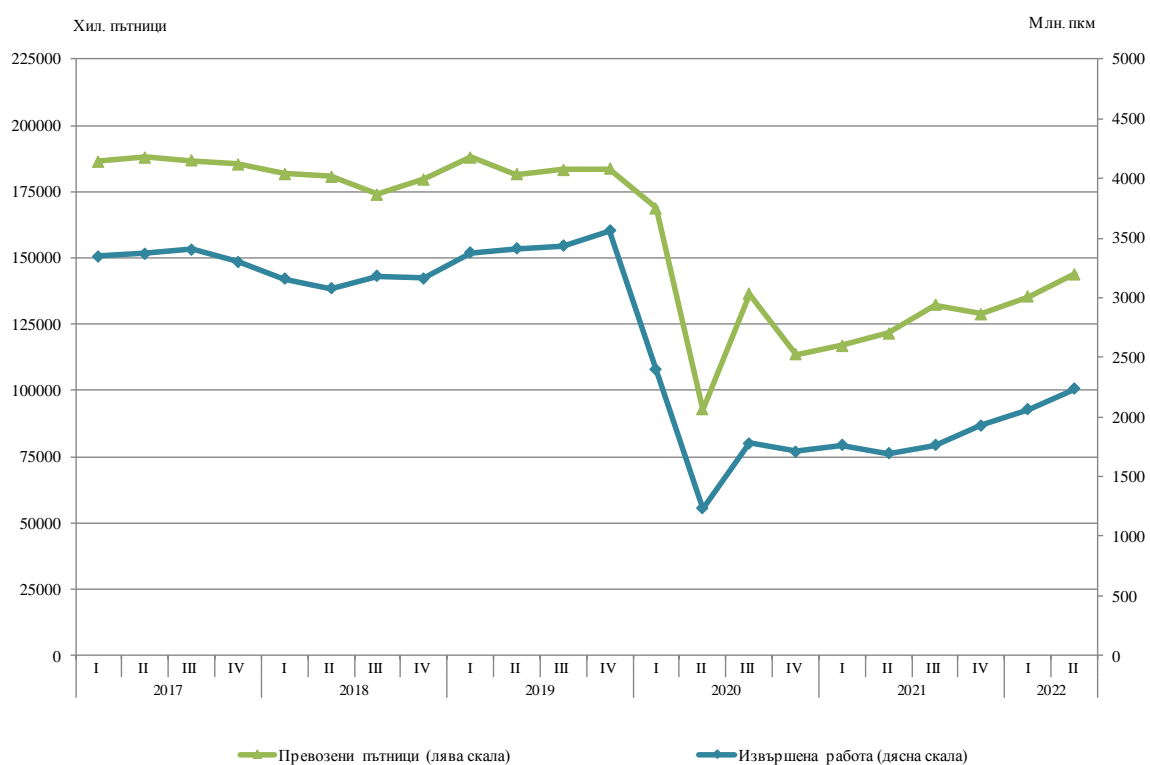
През второто тримесечие на 2022 г. се наблюдава намаление на превозените товари от **товарния транспорт** с 6.3%, докато при извършената работа е регистрирано повишение с 5.1% в сравнение с предходното тримесечие (фиг. 1). Данните са предварителни и сезонно изгладени.

**Фиг. 1. Превозени товари и извършена работа от товарния транспорт
(Сезонно изгладени данни)**



При **пътническият транспорт** (сухопътен, воден и градски електротранспорт) е отчетено увеличение спрямо предходното тримесечие както на превозените пътници - с 6.2%, така и на извършената работа - с 8.3% (фиг. 2).

Фиг. 2. Превозени пътници и извършена работа от пътническият транспорт (Сезонно изгладени данни)



Годишни изменения

Увеличават се превозените товари с 1.7% и на извършената работа с 5.6% от сухопътния и водния товарен транспорт се наблюдава през второто тримесечие на 2022 г. в сравнение със същото тримесечие на 2021 година. Данните са предварителни.

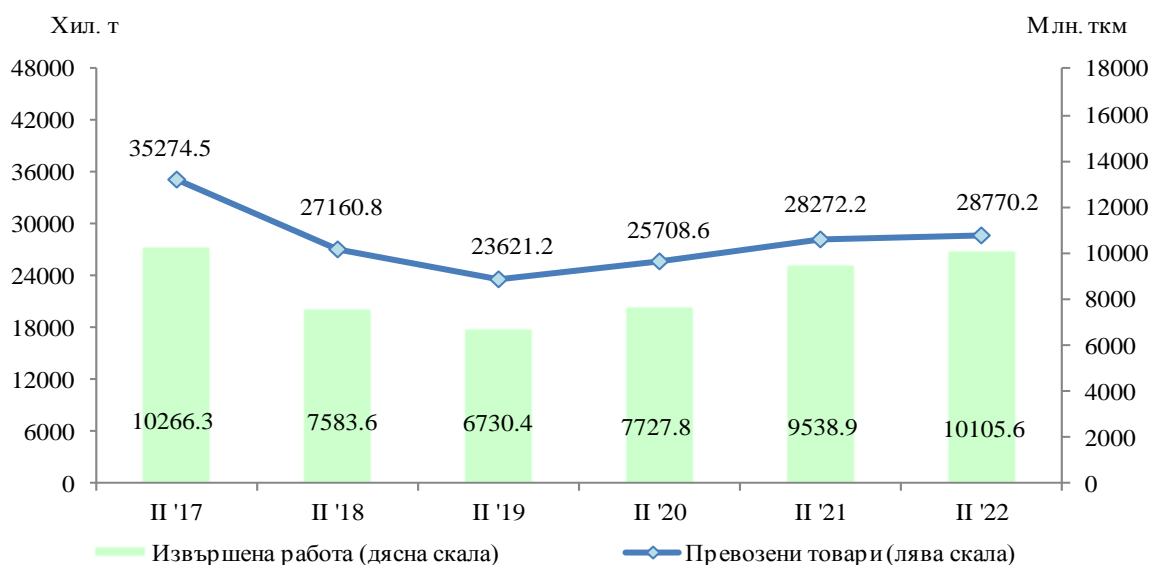
Със 17.4% нарастват превозените пътници от пътническия транспорт (сухопътен, воден и градски електротранспорт) през второто тримесечие на 2022 г. спрямо същия период на предходната година. Извършената работа също бележи ръст от 30.5% спрямо второто тримесечие на 2021 година.

Товарен сухопътен транспорт

През второто тримесечие на 2022 г. **превозените товари** от сухопътния транспорт са 28 770.2 хил. т, или с 1.8% повече спрямо съответното тримесечие на 2021 г. (фиг. 3). Вътрешните превози се увеличават със 7.8%, докато при международните е отчетен спад от 8.7%.

Извършената работа нараства с 5.9% и достига 10 105.6 млн. тонкилометра (фиг. 3).

Фиг. 3. Превозени товари и извършена работа от сухопътния транспорт по тримесечия

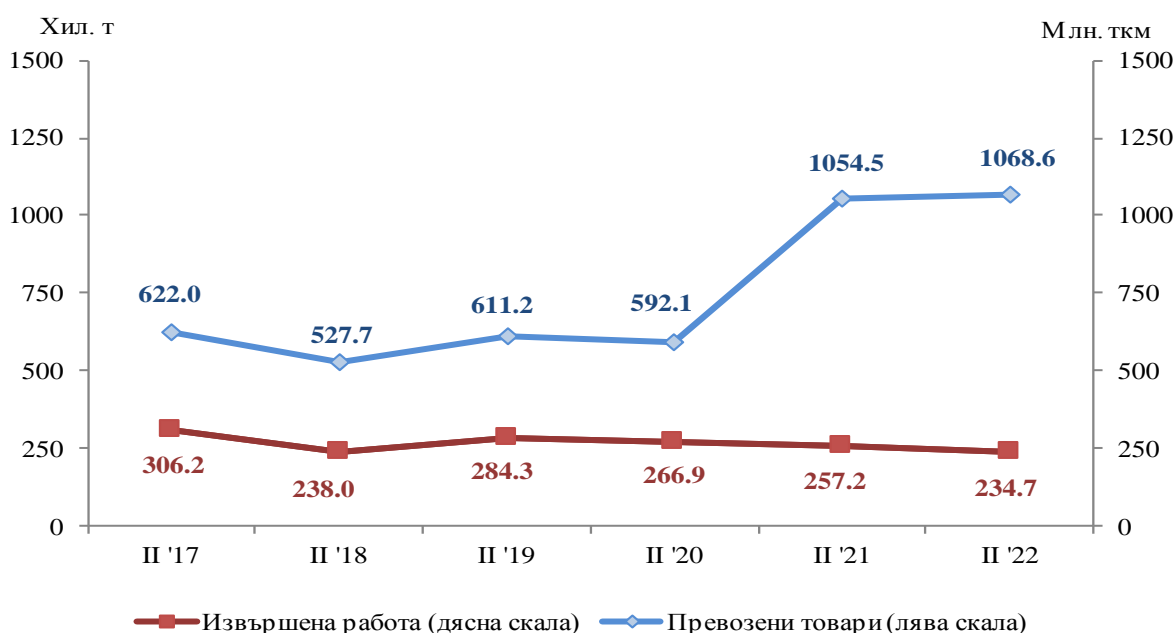


Товарен воден транспорт

Превозените товари от речния и морския транспорт са с 1.3% повече спрямо същото тримесечие на 2021 г. в резултат на по-голямото количество превозени товари от морския транспорт (фиг. 4).

Същевременно **извършената работа**, измерена в тонкилометри, намалява с 8.7% и достига 234.7 млн. тонкилометра, което основно се дължи на международните превози на речния транспорт, при които е регистриран спад от 24.5%.

Фиг. 4. Превозени товари и извършена работа от водния транспорт по тримесечия

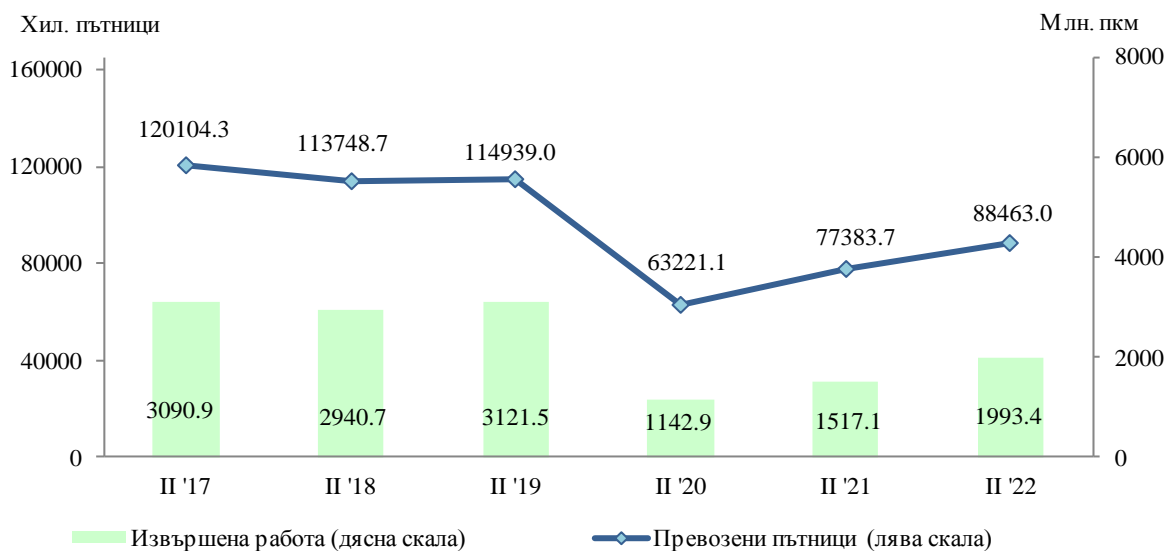


Пътнически сухопътен транспорт

Броят на **превозените пътници** от сухопътния транспорт през второто тримесечие на 2022 г. е 88 463.0 хил., или с 14.3% повече спрямо същия период на предходната година (фиг. 5). Увеличението при автобусните превози е с 13.1%, а при железопътните - с 34.8%.

Извършената работа е 1 993.4 млн. пътничкилометра, което представлява ръст от 31.4% спрямо второто тримесечие на предходната година.

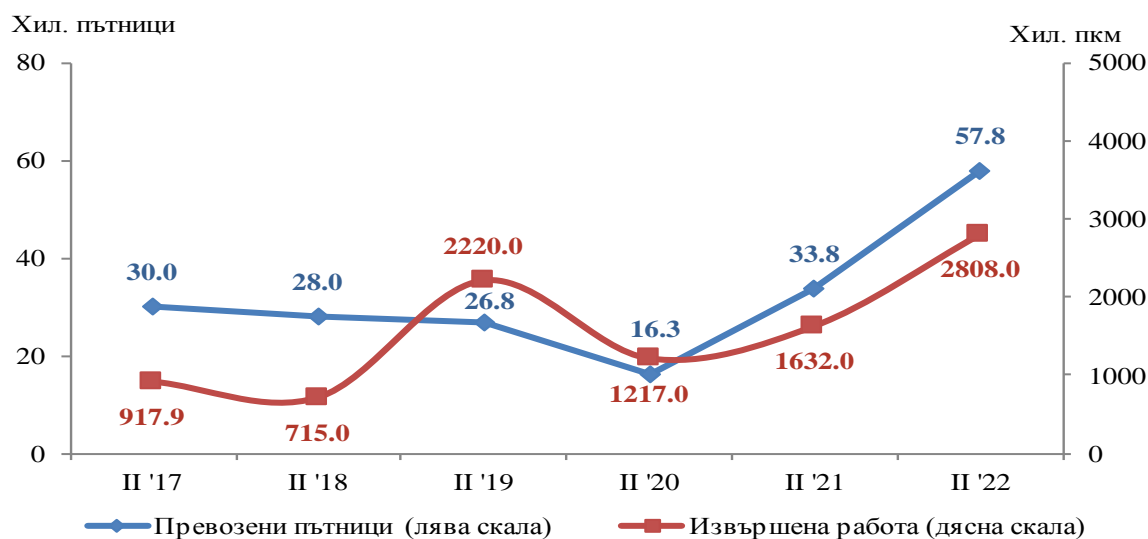
Фиг. 5. Превозени пътници и извършена работа от сухопътния транспорт по тримесечия



Пътнически воден транспорт

През второто тримесечие на 2022 г. при водния пътнически транспорт се наблюдава увеличение както на **превозените пътници**, така и на **извършената работа** съответно с 24.0 хил. пътници и със 117.6 хил. пътничкилометра (фиг. 6).

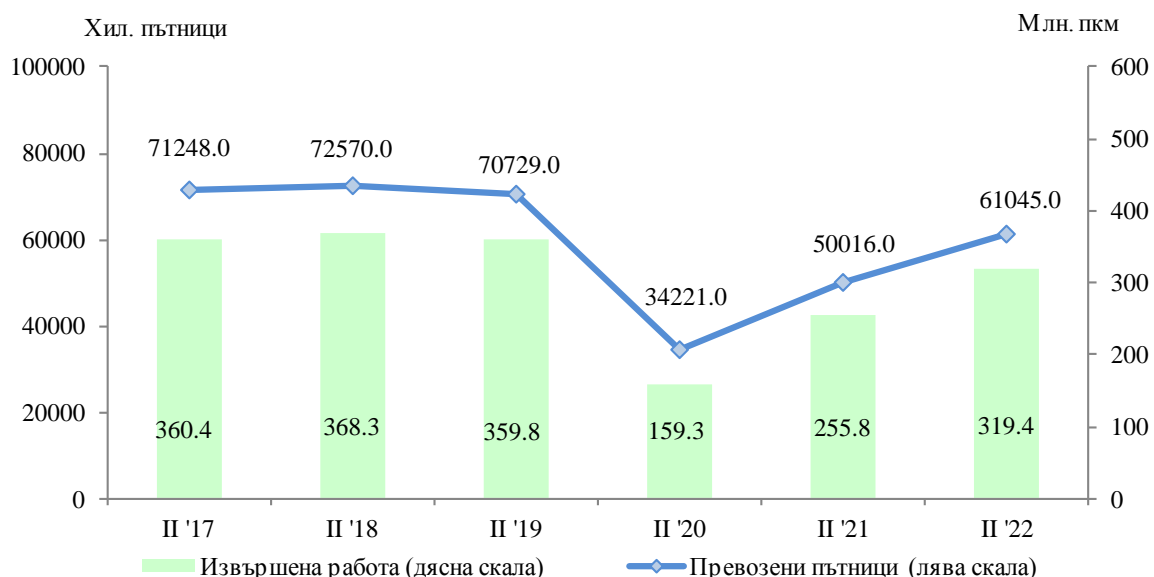
Фиг. 6. Превозени пътници и извършена работа от водния транспорт по тримесечия



Градски електротранспорт

През периода април - юни 2022 г. предприятията от градския електротранспорт са превозили общо **61 045.0 хил. пътници**, или с 22.1% повече спрямо същия период на 2021 година (фиг. 7). Намаление с 2.0% е регистрирано само при тролейбусните превози. **Извършената работа** също се увеличава с 24.9% и достига 319.4 млн. пътничкилометра.

Фиг. 7. Превозени пътници и извършена работа от градския електротранспорт по тримесечия





Методологични бележки

Сухопътният товарен транспорт включва превоза на товари с превозни средства на железопътния и автомобилния транспорт с българска регистрация, както и преноса на продукти по тръбопроводната мрежа в страната.

Сухопътният пътнически транспорт включва превоза на пътници с превозни средства на железопътния и автобусния транспорт с българска регистрация.

Водният транспорт включва превоза на пътници и товари и извършената работа с морски и речни плавателни съдове с българска регистрация.

Градският електротранспорт включва превозените пътници и извършената работа от тролейбусния и електроавтобусния транспорт в страната, трамвайния транспорт и метрото в гр. София.

Превозени товари (тонове) - измерва общото количество превозени товари **срещу заплащане** между два пункта (място на натоварване и място на разтоварване).

Извършена работа при товарните превози (тонкилометри) - съответства на превоза на един тон товар на разстояние един километър.

Превозени пътници (брой) - включва общо превозените пътници със съответния вид транспорт **с платени билети** между два пункта (място на качване и място на слизане).

Извършена работа при пътническите превози (пътниккилометри) - съответства на превозването на един пътник на разстояние един километър.

Приложение

Таблица 1

Основни показатели на товарния транспорт през
второто тримесечие на 2021 и 2022 година

Товарен транспорт	II трим. 2021	II трим. 2022	Индекс на изменение спрямо II трим. 2021
Сухопътен транспорт - превозени товари			
Общо - хил. т	28272.2	28770.2	101.8
Вътрешни превози	17890.2	19292.0	107.8
Международни превози	10382.0	9478.2	91.3
Сухопътен транспорт - извършена работа			
Общо - млн. ткм	9538.9	10105.6	105.9
Вътрешни превози	2128.7	2419.2	113.6
Международни превози	7410.2	7686.4	103.7
Воден транспорт - превозени товари			
Общо - хил. т	1054.5	1068.6	101.3
Вътрешни превози	-	-	-
Международни превози	1054.5	1068.6	101.3
Воден транспорт - извършена работа			
Общо - млн. ткм	257.2	234.7	91.3
Вътрешни превози	-	-	-
Международни превози	257.2	234.7	91.3

„-“ - няма случай.

Таблица 2

Основни показатели на пътническия транспорт през
второто тримесечие на 2021 и 2022 година

Пътнически транспорт	II трим. 2021	II трим. 2022	Индекс на изменение спрямо II трим. 2021
Сухопътен транспорт - превозени пътници			
Общо - хиляди	77383.7	88463.0	114.3
Вътрешни превози	77251.4	87398.5	113.1
Международни превози	132.3	1064.5	804.6
Сухопътен транспорт - извършена работа			
Общо - млн. пкм	1517.1	1993.4	131.4
Вътрешни превози	1387.4	1671.8	120.5
Международни превози	129.7	321.6	248.0
Воден транспорт - превозени пътници			
Общо - хиляди	33.8	57.8	171.0
Вътрешни превози	-	0.4	-
Международни превози	33.8	57.4	169.8
Воден транспорт - извършена работа			
Общо - млн. пкм	1.6	2.8	169.9
Вътрешни превози	-	-	-
Международни превози	1.6	2.8	169.1
Градски електротранспорт - превозени пътници			
Общо - хиляди	50016.0	61045.0	122.1
Градски електротранспорт - извършена работа			
Общо - млн. пкм	255.8	319.4	124.9

„-“ - няма случай.