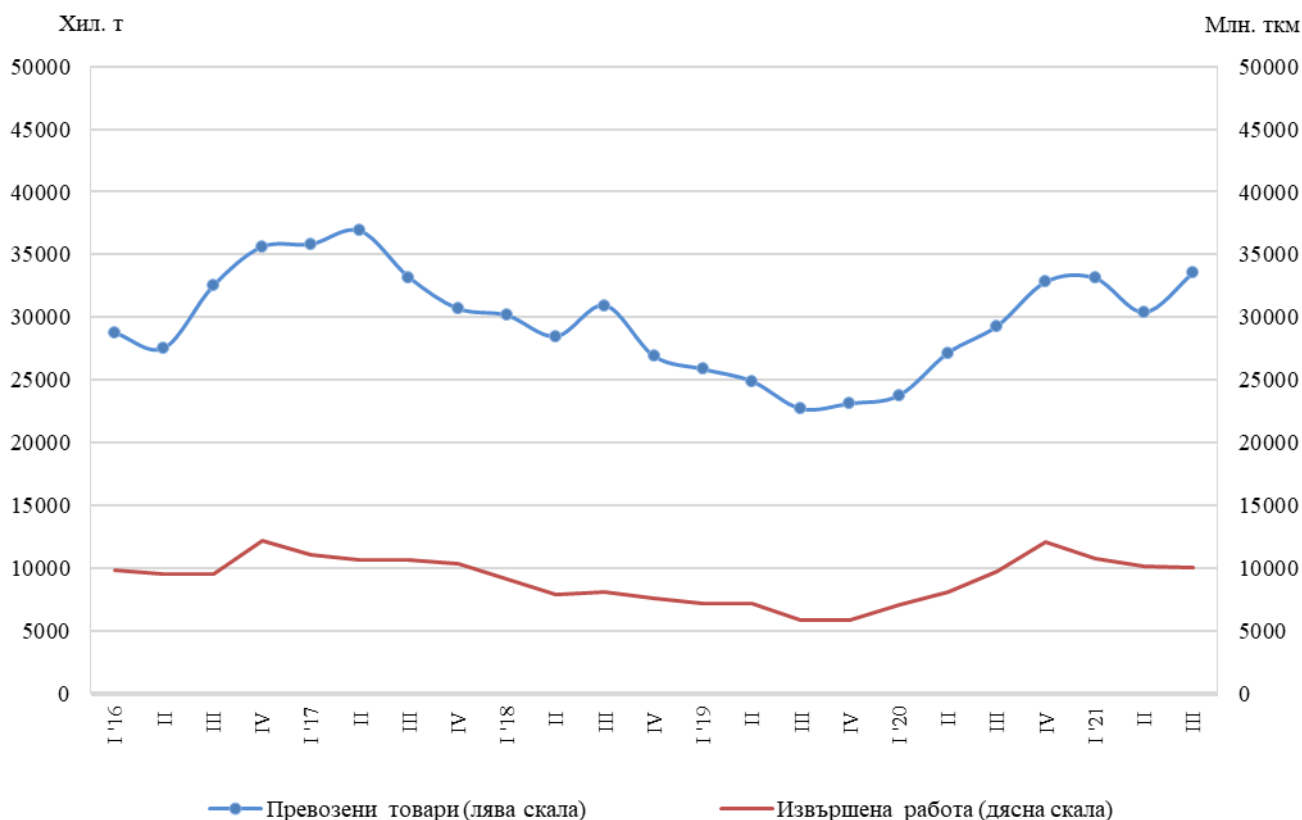


ПРЕВОЗЕНИ ТОВАРИ И ПЪТНИЦИ И ИЗВЪРШЕНА РАБОТА ПРЕЗ ТРЕТОТО ТРИМЕСЕЧИЕ НА 2021 Г. ПО ВИДОВЕ ТРАНСПОРТ (ПРЕДВАРИТЕЛНИ ДАННИ)

Тримесечни изменения

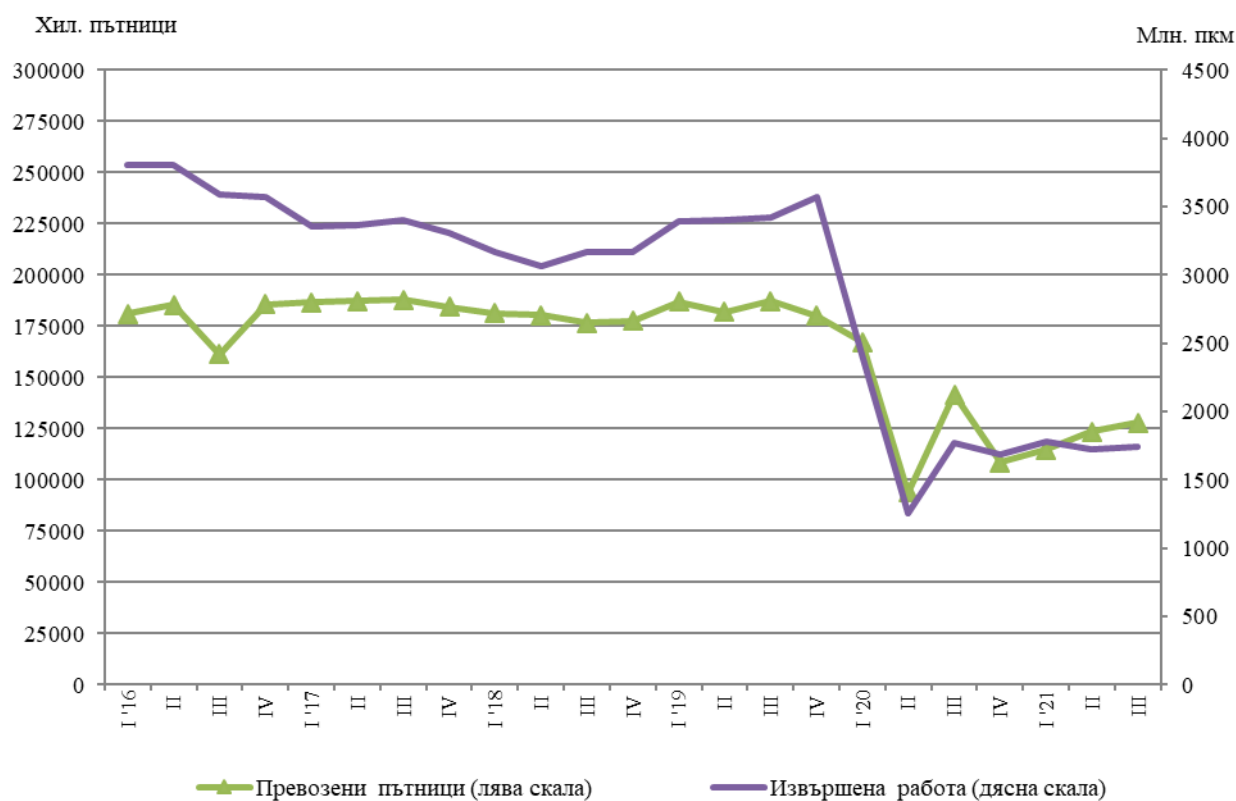
По предварителни сезонно изгладени данни през третото тримесечие на 2021 г. в сравнение с предходното тримесечие се наблюдава ръст на превозените товари от **товарния транспорт** - с 10.2%, докато извършената работа намалява с 1.0% (фиг. 1).

Фиг. 1. Превозени товари и извършена работа от товарния транспорт
(Сезонно изгладени данни)



Превозените пътници и извършената работа от **пътническият транспорт** (сухопътен, воден и градски електротранспорт) се увеличават спрямо второто тримесечие на 2021 г., съответно с 3.5 и 1.3% (фиг. 2).

Фиг. 2. Превозени пътници и извършена работа от пътническият транспорт (Сезонно изгладени данни)



Годишни изменения

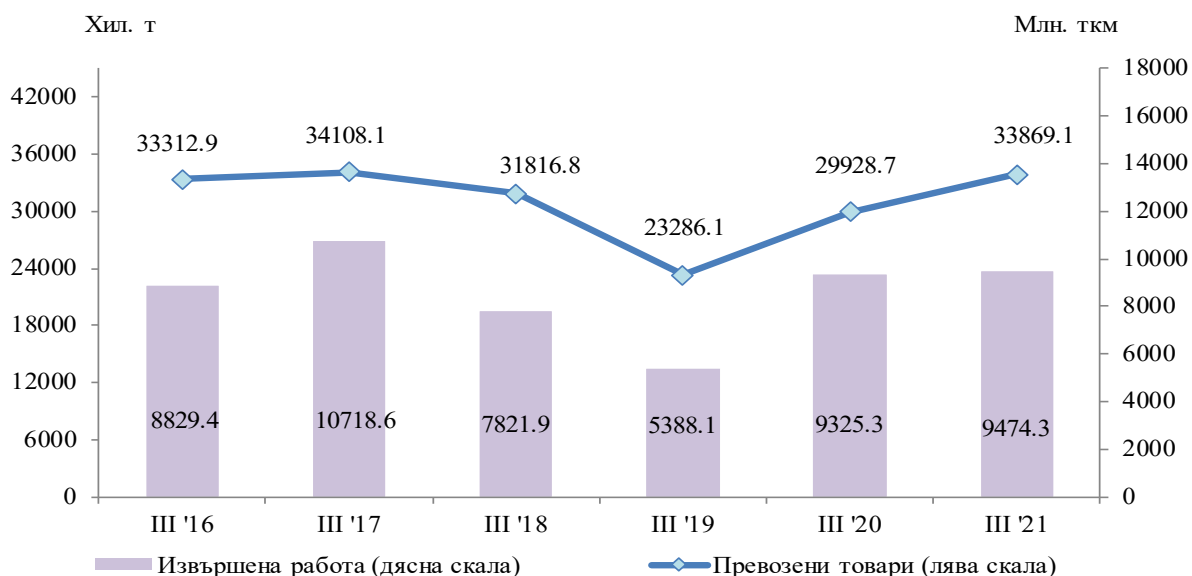
По предварителни данни през третото тримесечие на 2021 г. е регистриран ръст както при превозените товари (с 13.7%), така и при извършената работа (с 2.0%) от сухопътния и водния товарен транспорт в сравнение със съответното тримесечие на 2020 година. Превозените пътници и извършената работа от пътническия транспорт намаляват съответно с 2.5 и 1.3% спрямо същото тримесечие на предходната година.

Товарен сухопътен транспорт

През третото тримесечие на 2021 г. **превозените товари** от сухопътния транспорт са 33 869.1 хил. т, или с 3 940.4 хил. т повече спрямо съответното тримесечие на 2020 г. (фиг. 3), което основно се дължи на тръбопроводния и автомобилния транспорт.

Извършената работа също се увеличава с 1.6% и достига 9 474.3 млн. тонкилометра (фиг. 3).

Фиг. 3. Превозени товари и извършена работа от сухопътния транспорт по тримесечия

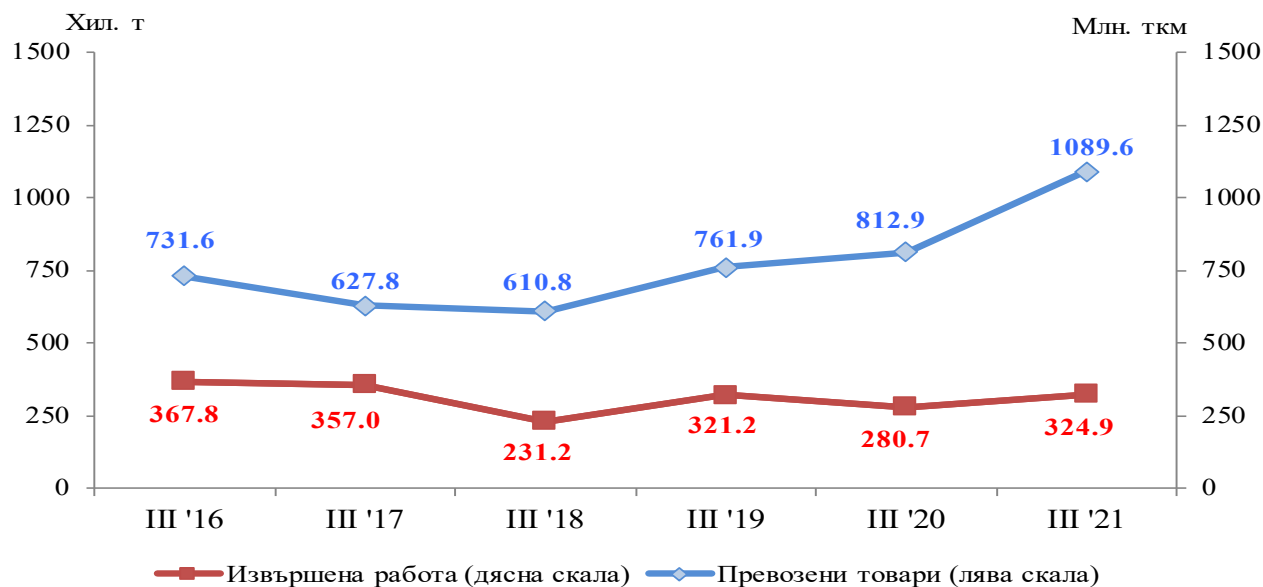


Товарен воден транспорт

Превозените товари от речния и морския транспорт, са с 276.7 хил. т повече спрямо същото тримесечие на 2020 година. Увеличение се наблюдава както при речния, така и при морския транспорт съответно с 34.2 и 31.3% (фиг. 4).

Извършената работа, измерена в тонкилометри, също се увеличава и достига 324.9 млн. ткм поради по-голямото средно превозно разстояние, на което са били превозени товарите от морския транспорт.

Фиг. 4. Превозени товари и извършена работа от водния транспорт по тримесечия

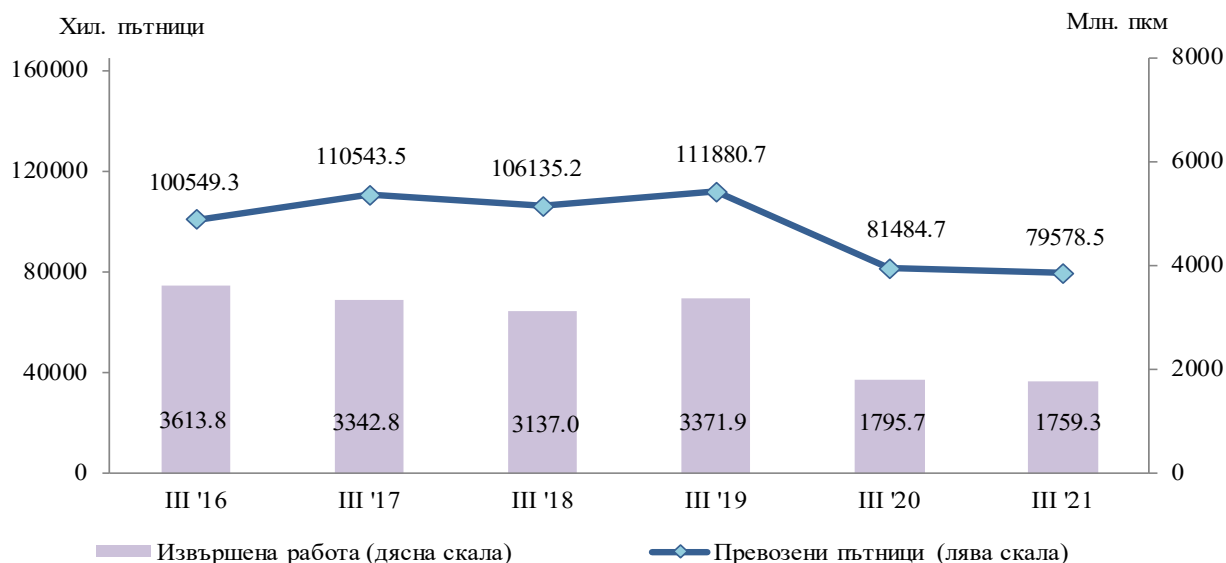


Пътнически сухопътен транспорт

Броят на **превозените пътници** от сухопътния транспорт през третото тримесечие на 2021 г. е 79 578.5 хил., или с 2.3% по-малко спрямо същия период на предходната година (фиг. 5), което се дължи на по-малкия брой превозени пътници от автобусния транспорт.

Извършената работа също намалява с 2.0% и достига 1 759.3 млн. пътниккилометра.

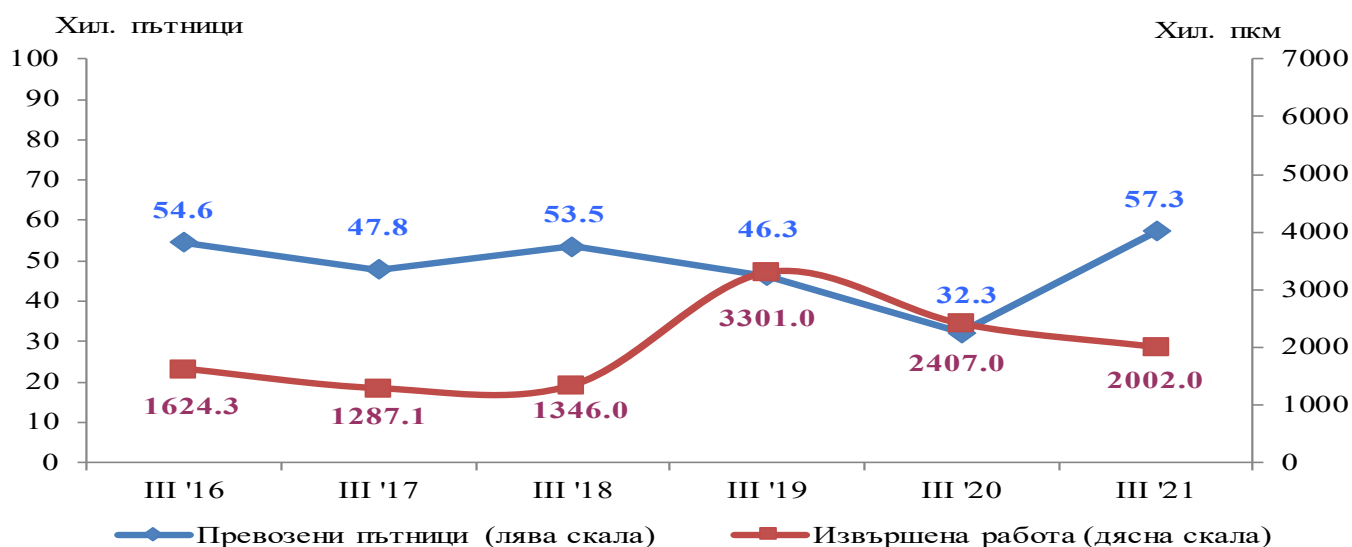
Фиг. 5. Превозени пътници и извършена работа от сухопътния транспорт по тримесечия



Пътнически воден транспорт

През третото тримесечие на 2021 г. при водния пътнически транспорт е отчетено увеличение на превозените пътници с 25.0 хил. пътници. Същевременно извършената работа намалява с 405.0 хил. пътничкилометра спрямо съответното тримесечие на предходната година поради по-малкото разстояние, на което са превозени пътниците от морския транспорт (фиг. 6).

Фиг. 6. Превозени пътници и извършена работа от водния транспорт по тримесечия

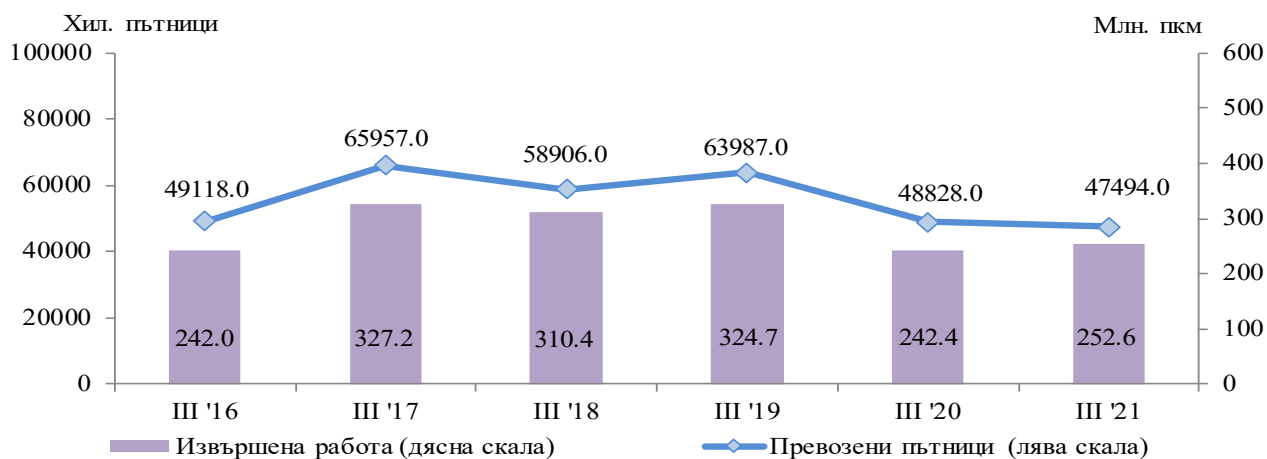


Градски електротранспорт

През периода юли - септември 2021 г. предприятията от градския електротранспорт (трамваен, тролейбусен и метро) са превозили общо **47 494.0 хил. пътници**, или с 2.7% по-малко спрямо същия период на 2020 година (фиг. 7). Ръст се наблюдава единствено при превозите с метро - с 15.8%.

Същевременно **извършената работа** се увеличава и достига 252.6 млн. пътничкилометра.

Фиг. 7. Превозени пътници и извършена работа от градския електротранспорт по тримесечия



Методологични бележки

Сухопътният товарен транспорт включва превоза на товари с превозни средства на железопътния и автомобилния транспорт с българска регистрация, както и преноса на продукти по тръбопроводната мрежа в страната.

Сухопътният пътнически транспорт включва превоза на пътници с превозни средства на железопътния и автобусния транспорт с българска регистрация.

Водният транспорт включва превоза на пътници и товари и извършената работа с морски и речни плавателни съдове с българска регистрация.

Градският електротранспорт включва превозените пътници и извършената работа от тролейбусния транспорт в страната, електроавтобусният, трамвайния транспорт и метрото в гр. София.

Превозени товари (тонове) - измерва общото количество превозени товари **срещу заплащане** между два пункта (място на натоварване и място на разтоварване).

Извършена работа при товарните превози (тонкилометри) - съответства на превоза на един тон товар на разстояние един километър.

Превозени пътници (брой) - включва общо превозените пътници със съответния вид транспорт с **платени билети** между два пункта (място на качване и място на слизане).

Извършена работа при пътническите превози (пътниккилометри) - съответства на превозването на един пътник на разстояние един километър.

Приложение

Таблица 1

Основни показатели на товарния транспорт през
третото тримесечие на 2020 и 2021 година¹

Товарен транспорт	III трим. 2020	III трим. 2021	Индекс на изменение спрямо III тримесечие 2020
Сухопътен транспорт - превозени товари			
Общо - хил. т	29928.7	33869.1	113.2
Вътрешни превози	20558.4	23929.4	116.4
Международни превози	9370.3	9939.7	106.1
Сухопътен транспорт - извършена работа			
Общо - млн. ткм	9325.3	9474.3	101.6
Вътрешни превози	2565.3	2546.1	99.3
Международни превози	6760.0	6928.2	102.5
Воден транспорт - превозени товари			
Общо - хил. т	812.9	1089.6	134.0
Вътрешни превози	-	-	-
Международни превози	812.9	1089.6	134.0
Воден транспорт - извършена работа			
Общо - млн. ткм	280.7	324.9	115.7
Вътрешни превози	-	-	-!
Международни превози	280.7	324.9	115.7

¹ „-“ - няма случай.

Таблица 2

**Основни показатели на пътническия транспорт през
третото тримесечие на 2020 и 2021 година**

Пътнически транспорт	III тримесечие 2020	III тримесечие 2021	Индекс на изменение спрямо III тримесечие 2020
Сухопътен транспорт - превозени пътници			
Общо - хил.	81484.7	79578.5	97.7
Вътрешни превози	81302.1	79224.3	97.4
Международни превози	182.6	354.2	194.0
Сухопътен транспорт - извършена работа			
Общо - млн. пкм	1795.7	1759.3	98.0
Вътрешни превози	1651.1	1551.5	94.0
Международни превози	144.6	207.8	143.7
Воден транспорт - превозени пътници			
Общо - хил.	32.3	57.3	177.4
Вътрешни превози	5.4	6.7	124.1
Международни превози	26.9	50.6	188.1
Воден транспорт - извършена работа			
Общо - млн. пкм	2.4	2.0	83.2
Вътрешни превози	0.1	0.1	125.6
Международни превози	2.3	1.9	81.7
Градски електротранспорт - превозени пътници			
Общо - хил.	48828.0	47494.0	97.3
Градски електротранспорт - извършена работа			
Общо - млн. пкм	242.4	252.6	104.2