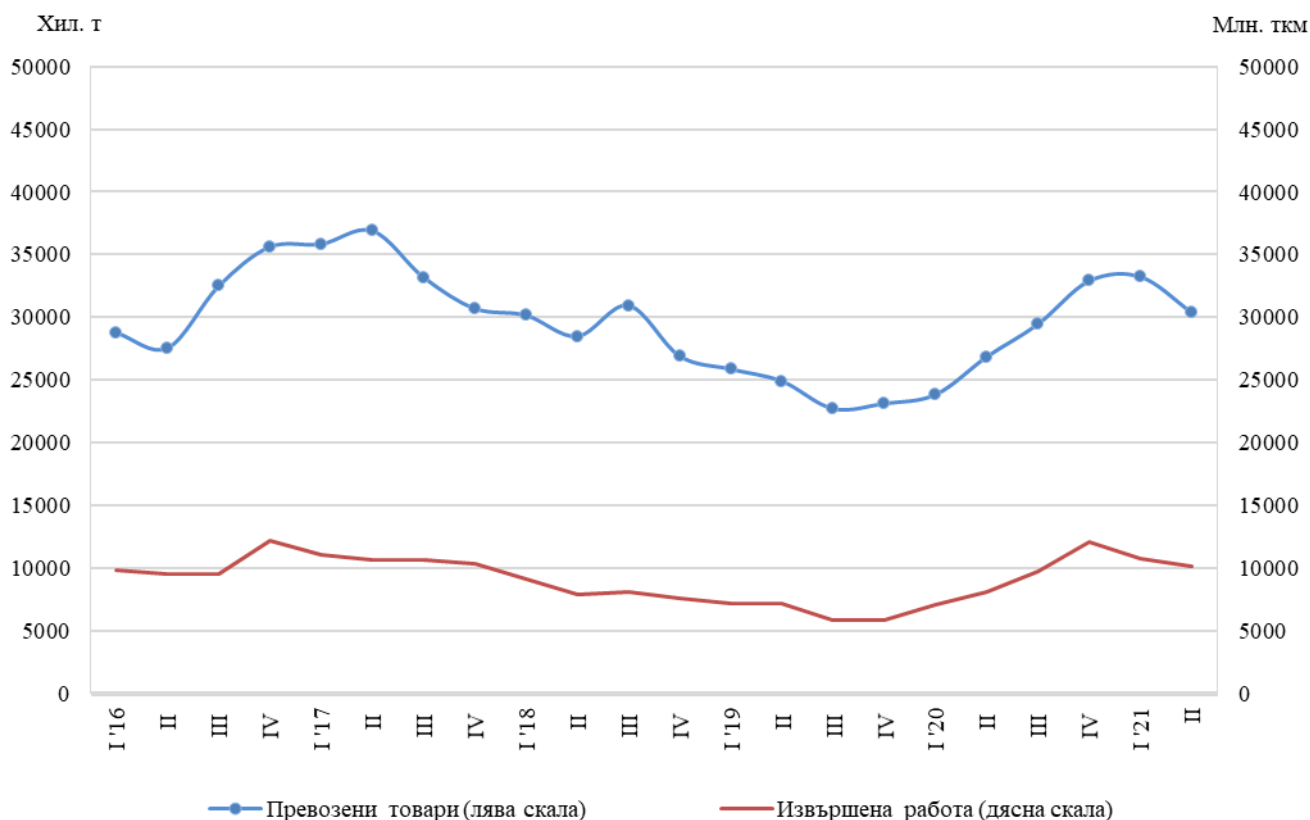


## ПРЕВОЗЕНИ ТОВАРИ И ПЪТНИЦИ И ИЗВЪРШЕНА РАБОТА ПРЕЗ ВТОРОТО ТРИМЕСЕЧИЕ НА 2021 Г. ПО ВИДОВЕ ТРАНСПОРТ (ПРЕДВАРИТЕЛНИ ДАННИ)

### Тримесечни изменения

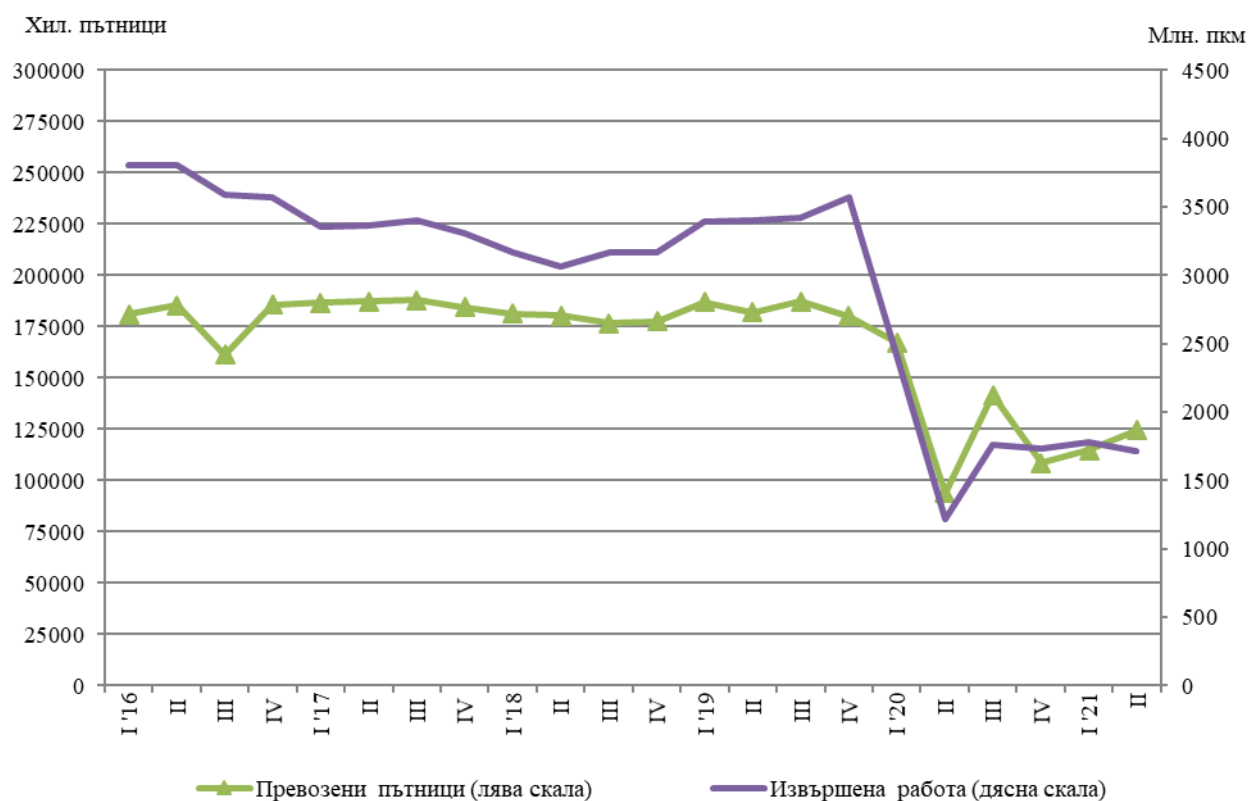
По предварителни сезонно изгладени данни през второто тримесечие на 2021 г. в сравнение с предходното тримесечие се наблюдава намаление както на превозените товари от **товарния транспорт** - с 8.6%, така и на извършената работа - с 5.9% (фиг. 1).

**Фиг. 1. Превозени товари и извършена работа от товарния транспорт**  
**(Сезонно изгладени данни)**



Превозените пътници от **пътническият транспорт** (сухопътен, воден и градски електротранспорт) се увеличават спрямо първото тримесечие на 2021 г. с 8.4%, докато извършената работа намалява с 3.8% (фиг. 2).

**Фиг. 2. Превозени пътници и извършена работа от пътническият транспорт (Сезонно изгледени данни)**



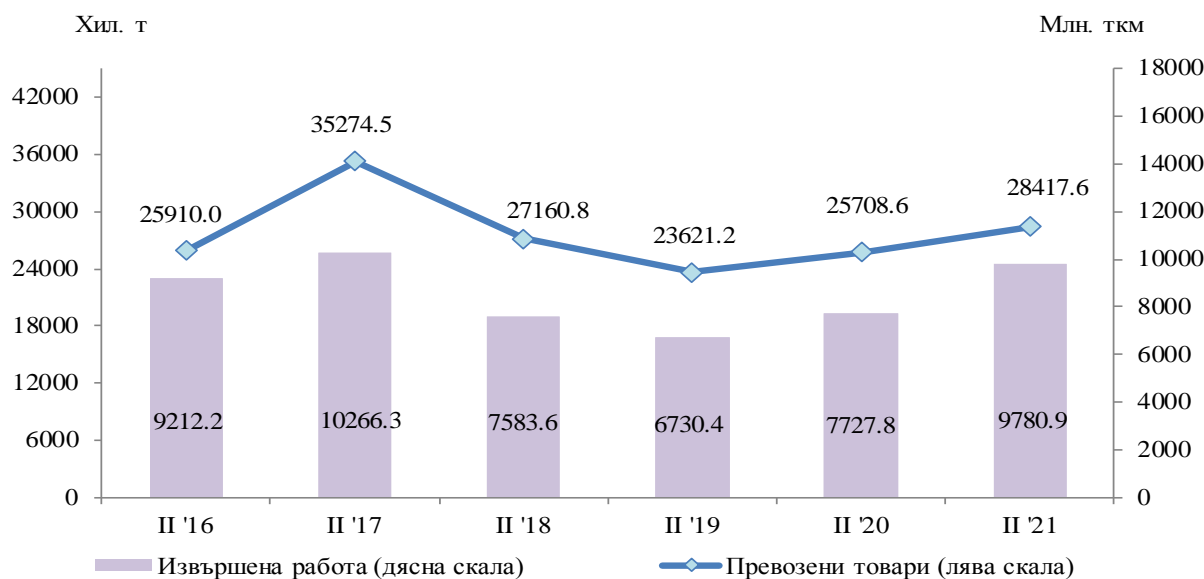
### Годишни изменения

По предварителни данни през второто тримесечие на 2021 г. се наблюдава ръст както при превозените товари (с 12.1%), така и при извършената работа (с 25.6%) от сухопътния и водния товарен транспорт в сравнение със съответното тримесечие на 2020 година. Превозените пътници и извършената работа от пътническия транспорт се увеличават съответно с 30.1 и 36.0% спрямо същото тримесечие на предходната година.

### Товарен сухопътен транспорт

През второто тримесечие на 2021 г. **превозените товари** от сухопътния транспорт са 28 417.6 хил. т, или с 2 709.0 хил. т повече спрямо съответното тримесечие на 2020 г. (фиг. 3), като увеличение се наблюдава при всички видове транспорт. **Извършената работа** също се увеличава и достига 9 780.9 млн. тонкилометра (фиг. 3).

**Фиг. 3. Превозени товари и извършена работа от сухопътния транспорт по тримесечия**

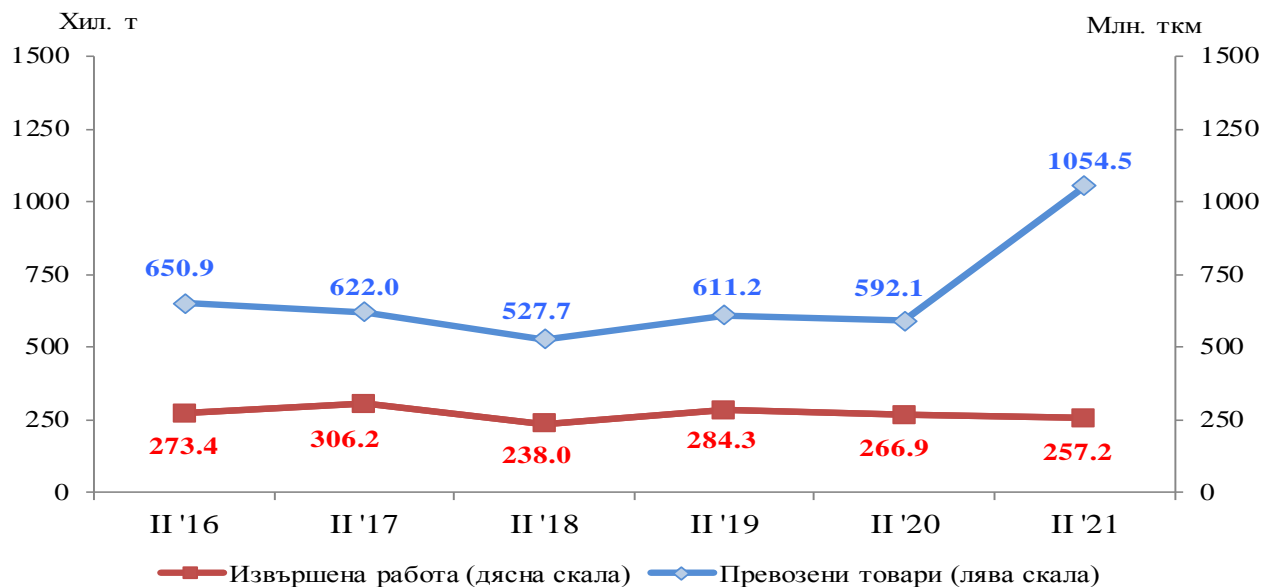


### Товарен воден транспорт

**Превозените товари** от речния и морския транспорт, които през второто тримесечие на 2021 г. са извършвали само международни превози, са с 462.4 хил. т повече спрямо съответното тримесечие на 2020 г. в резултат на по-голямото количество превозени товари както от речния, така и от морския транспорт (фиг. 4).

Същевременно **извършената работа**, измерена в тонкилометри, намалява и достига 257.2 млн. ткм поради по-малките разстояния, на които са били превозени товарите от речния транспорт.

**Фиг. 4. Превозени товари и извършена работа от водния транспорт по тримесечия**

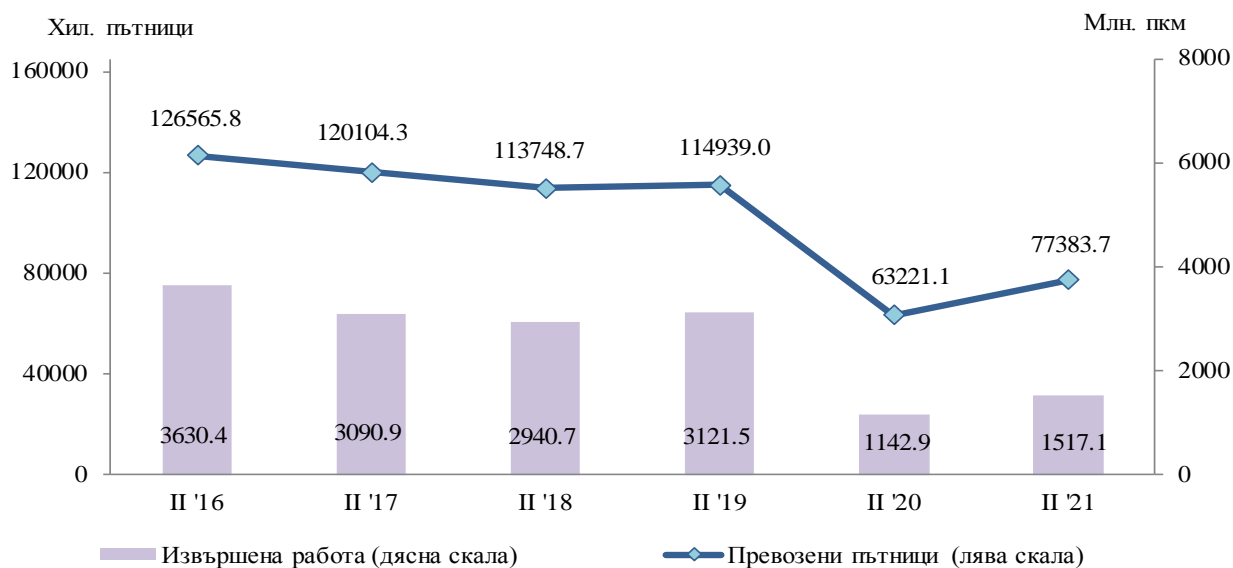


### Пътнически сухопътен транспорт

Броят на **превозените пътници** от сухопътния транспорт през второто тримесечие на 2021 г. е 77 383.7 хил., или с 22.4% повече спрямо същия период на предходната година (фиг. 5), което се дължи на по-големия брой превозени пътници от автобусния и железопътния транспорт.

**Извършената работа** също се увеличава с 32.7% и достига 1 517.1 млн. пътниккилометра.

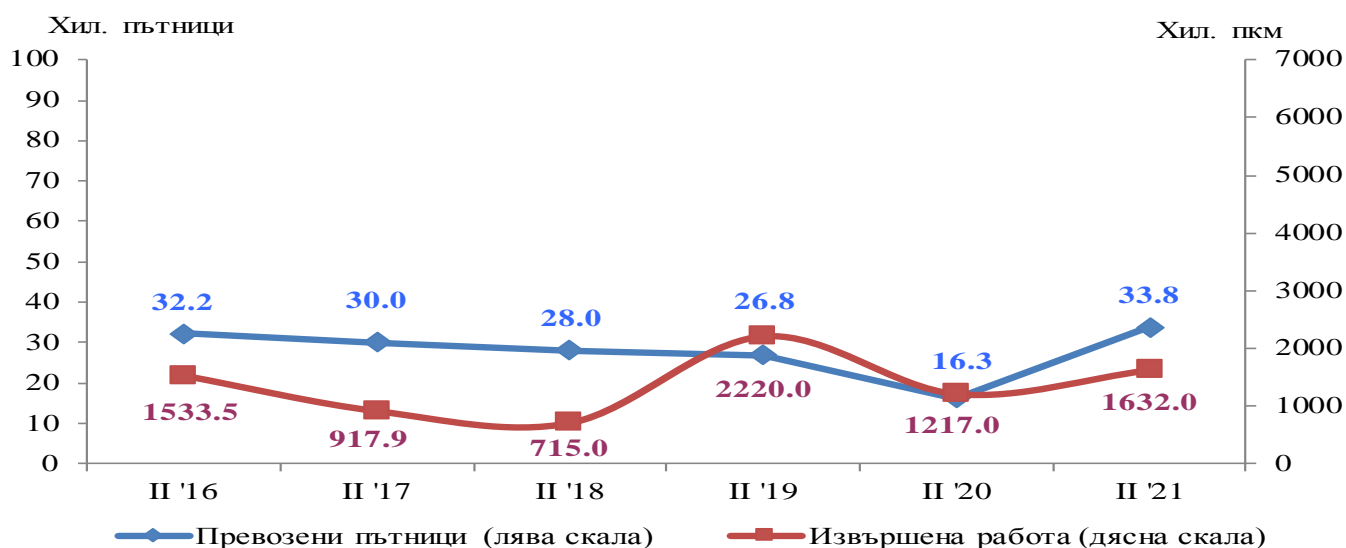
**Фиг. 5. Превозени пътници и извършена работа от сухопътния транспорт по тримесечия**



### Пътнически воден транспорт

През второто тримесечие на 2021 г. при водния пътнически транспорт се наблюдава увеличение на **превозените пътници** и на **извършената работа** съответно със 17.5 хил. пътници и 429.4 хил. пътничкилометра. Нарастването се дължи на по-големия брой превозени пътници от речния транспорт (фиг. 6).

**Фиг. 6. Превозени пътници и извършена работа от водния транспорт по тримесечия**

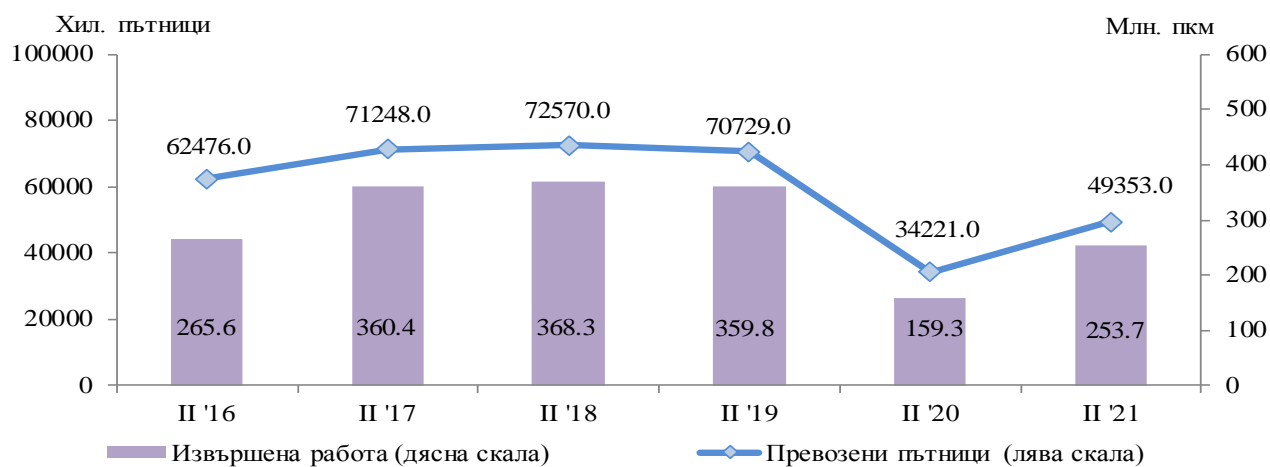


### Градски електротранспорт

През периода април - юни 2021 г. предприятията от градския електротранспорт (трамваен, тролейбусен и метро) са превозили общо **49 353.0 хил. пътници**, или с 44.2% повече спрямо същия период на 2020 година (фиг. 7). Увеличение се наблюдава при всички видове градски транспорт.

**Извършената работа** също се увеличава и достига 253.7 млн. пътничкилометра.

**Фиг. 7. Превозени пътници и извършена работа от градския електротранспорт по тримесечия**



## Методологични бележки

**Сухопътният товарен транспорт** включва превоза на товари с превозни средства на железопътния и автомобилния транспорт с българска регистрация, както и преноса на продукти по тръбопроводната мрежа в страната.

**Сухопътният пътнически транспорт** включва превоза на пътници с превозни средства на железопътния и автобусния транспорт с българска регистрация.

**Водният транспорт** включва превоза на пътници и товари и извършената работа с морски и речни плавателни съдове с българска регистрация.

**Градският електротранспорт** включва превозените пътници и извършената работа от тролейбусния транспорт в страната, трамвайния транспорт и метрото в гр. София.

**Превозени товари** (тонове) - измерва общото количество превозени товари **срещу заплащане** между два пункта (място на натоварване и място на разтоварване).

**Извършена работа при товарните превози** (тонкилометри) - съответства на превоза на един тон товар на разстояние един километър.

**Превозени пътници** (брой) - включва общо превозените пътници със съответния вид транспорт **с платени билети** между два пункта (място на качване и място на слизане).

**Извършена работа при пътническите превози** (пътниккилометри) - съответства на превозването на един пътник на разстояние един километър.

Приложение

Таблица 1

Основни показатели на товарния транспорт през  
второто тримесечие на 2020 и 2021 година

| Товарен транспорт                      | II трим.<br>2020 | II трим.<br>2021 | Индекс на изменение спрямо<br>II тримесечие 2020 |
|--|------------------|------------------|--|
| Сухопътен транспорт - превозени товари |                  |                  |  |
| <b>Общо - хил. т</b>                   | <b>25708.6</b>   | <b>28417.6</b>   | <b>110.5</b>                                     |
| Вътрешни превози                       | 17133.2          | 17891.7          | 104.4  |
| Международни превози                   | 8575.4           | 10525.9          | 122.7  |
| Сухопътен транспорт - извършена работа |                  |                  |  |
| <b>Общо - млн. ткм</b>                 | <b>7727.8</b>    | <b>9780.9</b>    | <b>126.6</b>                                     |
| Вътрешни превози                       | 1794.4           | 2128.7           | 118.6  |
| Международни превози                   | 5933.4           | 7652.2           | 129.0  |
| Воден транспорт - превозени товари     |                  |                  |  |
| <b>Общо - хил. т</b>                   | <b>592.1</b>     | <b>1054.5</b>    | <b>178.1</b>                                     |
| Вътрешни превози                       | -                | -                | -  |
| Международни превози                   | 592.1            | 1054.5           | 178.1  |
| Воден транспорт - извършена работа     |                  |                  |  |
| <b>Общо - млн. ткм</b>                 | <b>266.9</b>     | <b>257.2</b>     | <b>96.4</b>                                      |
| Вътрешни превози                       | -                | -                | -  |
| Международни превози                   | 266.9            | 257.2            | 96.4   |

„-“ - няма случай.



Таблица 2

**Основни показатели на пътническия транспорт през  
второто тримесечие на 2020 и 2021 година**

| Пътнически транспорт                         | II тримесечие<br>2020 | II тримесечие<br>2021 | Индекс на изменение спрямо<br>II тримесечие 2020 |
|--|-----------------------|-----------------------|--|
| Сухопътен транспорт - превозени пътници      |                       |                       |  |
| <b>Общо - хил.</b>                           | <b>63221.1</b>        | <b>77383.7</b>        | <b>122.4</b>                                     |
| Вътрешни превози                             | 63083.0               | 77251.4               | 122.5  |
| Международни превози                         | 138.1                 | 132.3                 | 95.8   |
| Сухопътен транспорт - извършена работа       |                       |                       |  |
| <b>Общо - млн. пкм</b>                       | <b>1142.9</b>         | <b>1517.1</b>         | <b>132.7</b>                                     |
| Вътрешни превози                             | 1112.8                | 1387.4                | 124.7  |
| Международни превози                         | 30.1                  | 129.7                 | 430.9  |
| Воден транспорт - превозени пътници          |                       |                       |  |
| <b>Общо - хил.</b>                           | <b>16.3</b>           | <b>33.8</b>           | <b>207.4</b>                                     |
| Вътрешни превози                             | -                     | -                     | -  |
| Международни превози                         | 16.3                  | 33.8                  | 207.4  |
| Воден транспорт - извършена работа           |                       |                       |  |
| <b>Общо - млн. пкм</b>                       | <b>1.2</b>            | <b>1.6</b>            | <b>134.1</b>                                     |
| Вътрешни превози                             | -                     | -                     | -  |
| Международни превози                         | 1.2                   | 1.6                   | 134.1  |
| Градски електротранспорт - превозени пътници |                       |                       |  |
| <b>Общо - хил.</b>                           | <b>34221.0</b>        | <b>49353.0</b>        | <b>144.2</b>                                     |
| Градски електротранспорт - извършена работа  |                       |                       |  |
| <b>Общо - млн. пкм</b>                       | <b>159.3</b>          | <b>253.7</b>          | <b>159.3</b>                                     |

„-“ - няма случай.