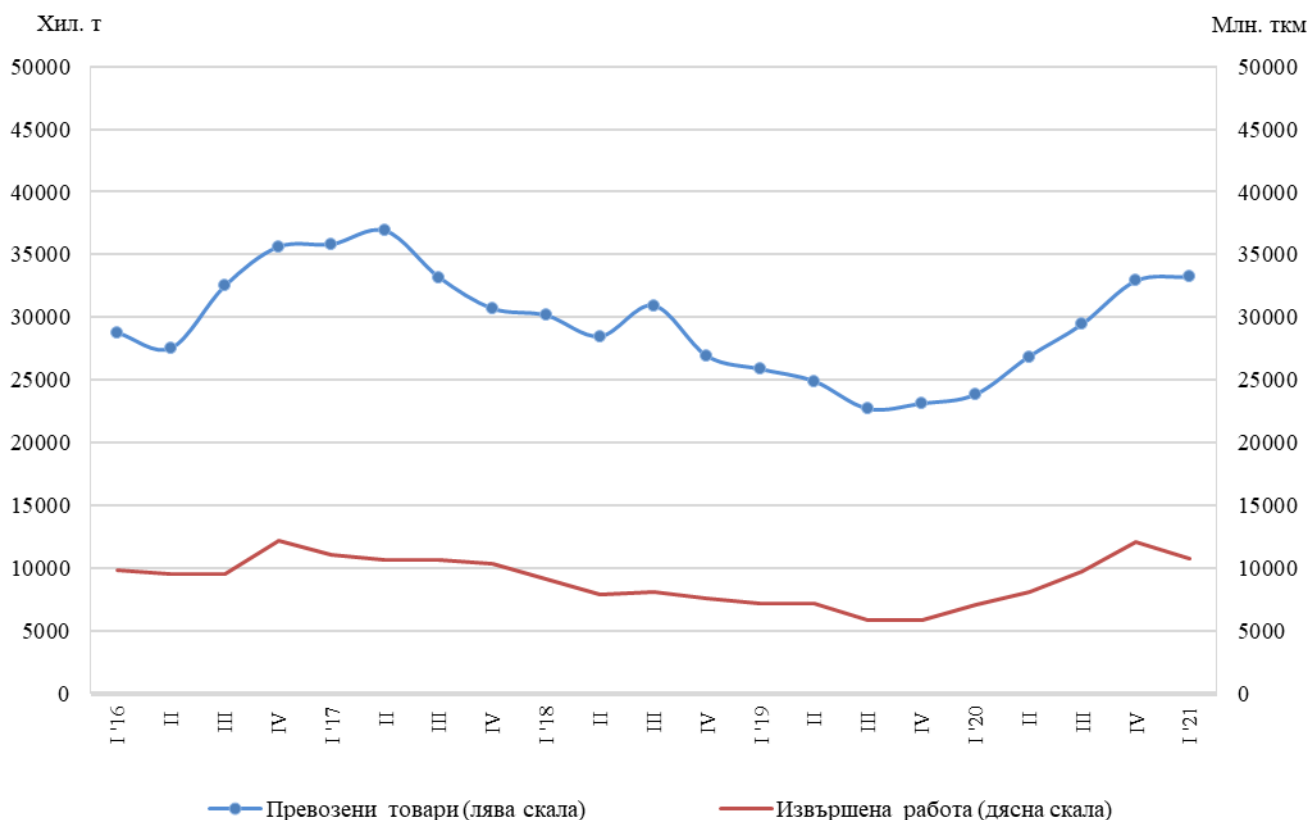


ПРЕВОЗЕНИ ТОВАРИ И ПЪТНИЦИ И ИЗВЪРШЕНА РАБОТА ПРЕЗ ПЪРВОТО ТРИМЕСЕЧИЕ НА 2021 Г. ПО ВИДОВЕ ТРАНСПОРТ (ПРЕДВАРИТЕЛНИ ДАННИ)

Тримесечни изменения

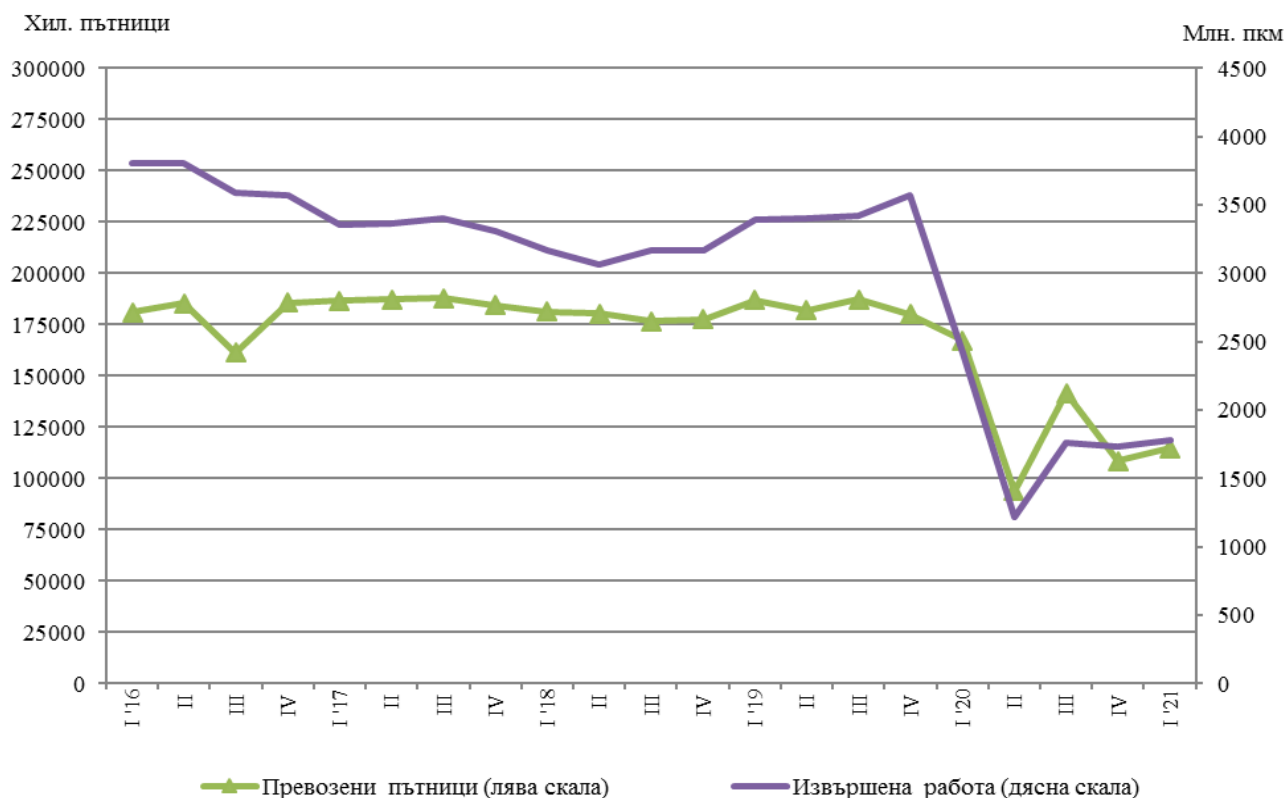
По предварителни сезонно изгладени данни през първото тримесечие на 2021 г. в сравнение с предходното тримесечие се наблюдава увеличение на превозените товари от **товарния транспорт** с 1.0%, докато извършената работа отбелязва спад от 10.5% (фиг. 1).

Фиг. 1. Превозени товари и извършена работа от товарния транспорт (Сезонно изгладени данни)



Превозените пътници и извършената работа от **пътническият транспорт** (сухопътен, воден и градски електротранспорт) се увеличават спрямо четвъртото тримесечие на 2020 г. съответно с 5.7 и 2.9% (фиг. 2).

Фиг. 2. Превозени пътници и извършена работа от пътническият транспорт (Сезонно изгледени данни)



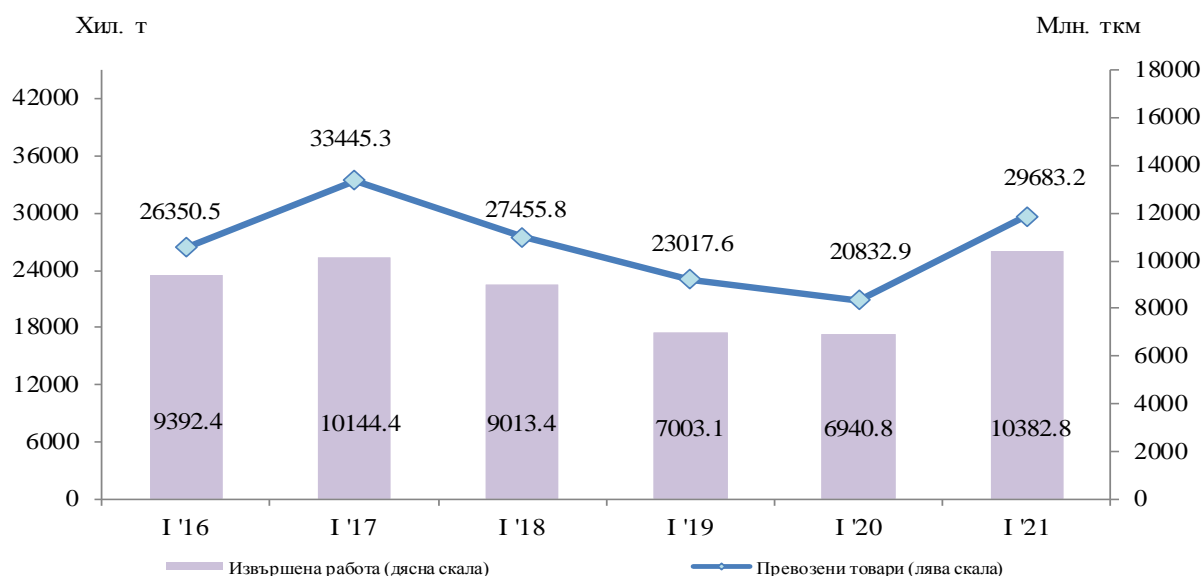
Годишни изменения

По предварителни данни през първото тримесечие на 2021 г. се увеличават както превозените товари, така и извършената работа от сухопътния и водния товарен транспорт в сравнение със съответното тримесечие на 2020 година. Същевременно е отчетен спад при превозените пътници (с 31.4%) и извършената работа (с 29.4%) от пътническия транспорт спрямо същото тримесечие на предходната година.

Товарен сухопътен транспорт

През първото тримесечие на 2021 г. **превозените товари** от сухопътния транспорт са 29 683.2 хил. т, или с 8 850.3 хил. т повече спрямо съответното тримесечие на 2020 г. (фиг. 3), като увеличение се наблюдава при всички видове транспорт. **Извършената работа** също се увеличава и достига 10 382.8 млн. тонкилометра.

Фиг. 3. Превозени товари и извършена работа от сухопътния транспорт по тримесечия

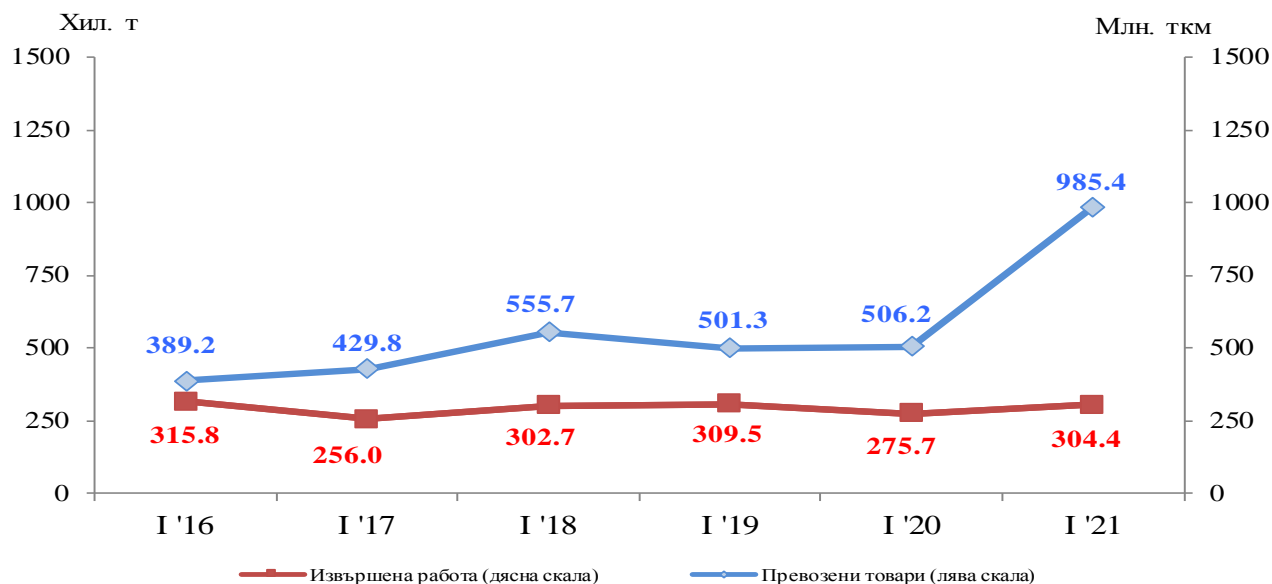


Товарен воден транспорт

Превозените товари от речния и морския транспорт, които през първото тримесечие на 2021 г. са извършвали само международни превози, са с 479.2 хил. т повече спрямо съответното тримесечие на 2020 г. в резултат на по-голямото количество превозени товари както от речния, така и от морския транспорт (фиг. 4).

Извършената работа, измерена в тонкилометри, също се увеличава и достига 304.4 млн. ткм поради по-големите разстояния, на които са били превозени товарите от морския транспорт.

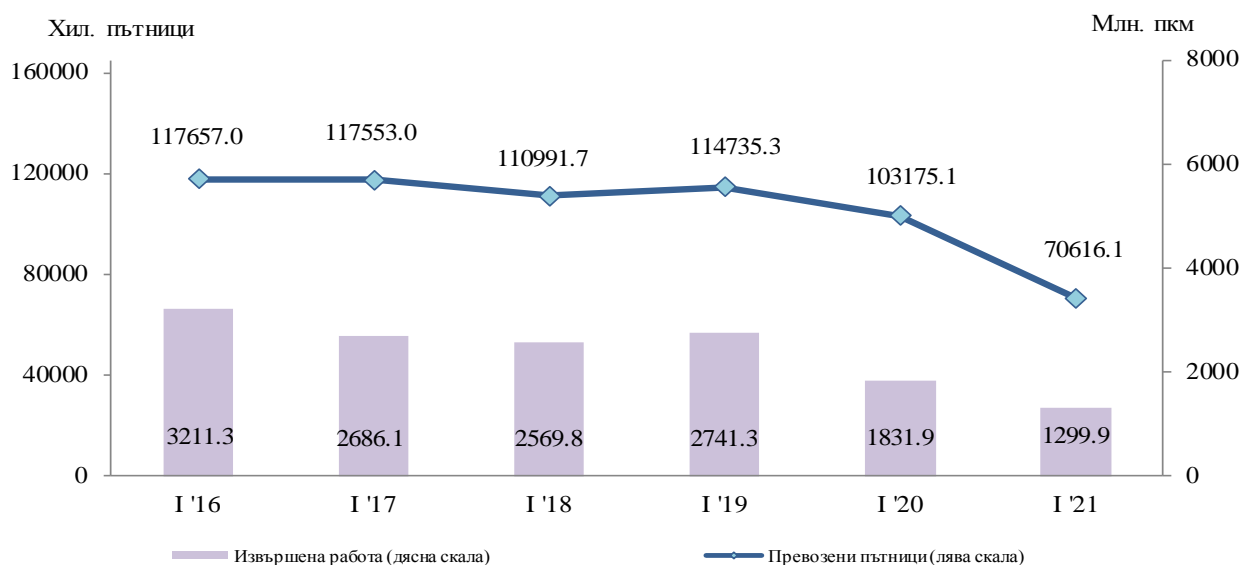
Фиг. 4. Превозени товари и извършена работа от водния транспорт по тримесечия



Пътнически сухопътен транспорт

Броят на **превозените пътници** от сухопътния транспорт през първото тримесечие на 2021 г. е 70 616.1 хил., или с 31.6% по-малко спрямо същия период на предходната година (фиг. 5). Спад е отчетен както при автобусните, така и при железопътните превози съответно с 32.1 и 19.4%. **Извършената работа** също намалява с 29.0% и достига 1 299.9 млн. пътничкилометра.

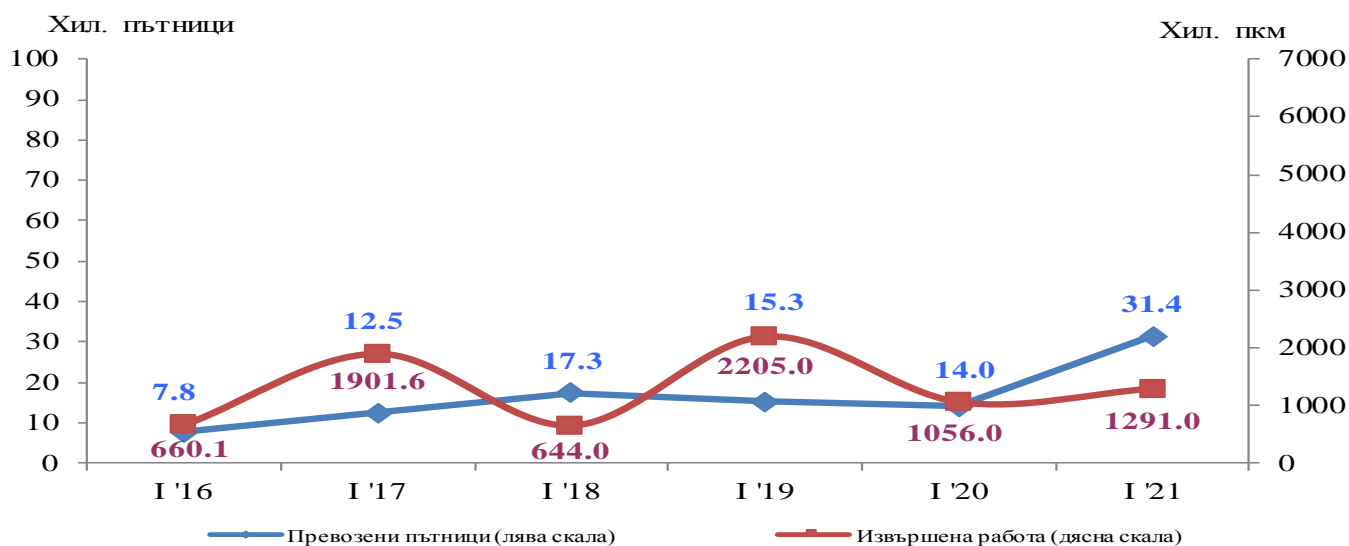
Фиг. 5. Превозени пътници и извършена работа от сухопътния транспорт по тримесечия



Пътнически воден транспорт

През първото тримесечие на 2021 г. при водния пътнически транспорт се наблюдава увеличение както на **превозените пътници**, така и на **извършената работа** съответно със 17.4 хил. пътници и 233.8 хил. пътниккилометра. Нарастването се дължи на по-големия брой превозени пътници от речния транспорт (фиг. 6).

Фиг. 6. Превозени пътници и извършена работа от водния транспорт по тримесечия

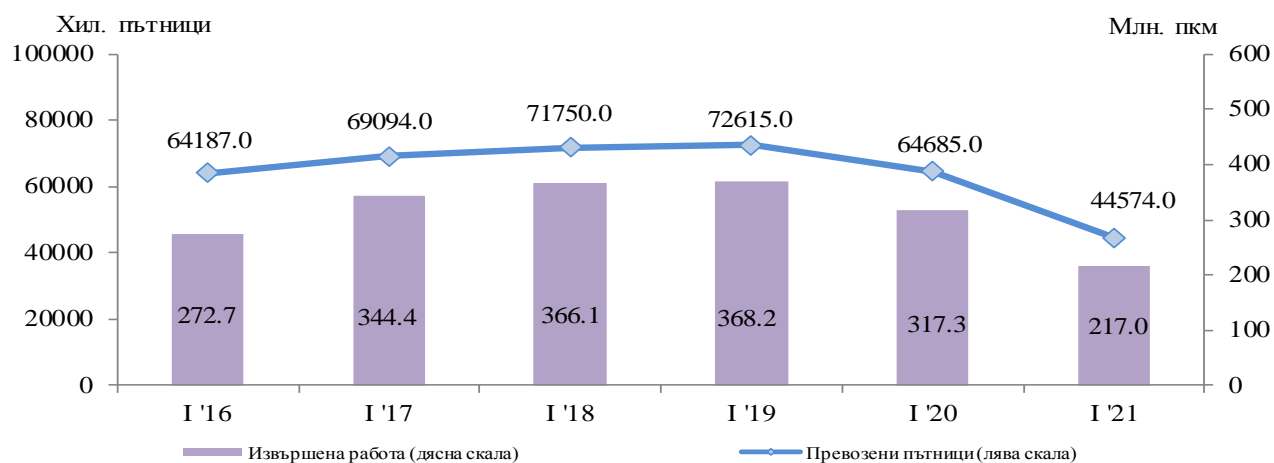


Градски електротранспорт

През периода януари - март 2021 г. предприятията от градския електротранспорт (трамваен, тролейбусен и метро) са превозили общо **44 574.0 хил. пътници**, или с 31.1% по-малко спрямо същия период на 2020 година (фиг. 7). Намаление се наблюдава при всички видове градски транспорт.

Извършената работа също отбелязва спад с 31.6% и достига 217.0 млн. пътниккилометра.

Фиг. 7. Превозени пътници и извършена работа от градския електротранспорт по тримесечия



Методологични бележки

Сухопътният товарен транспорт включва превоза на товари с превозни средства на железопътния и автомобилния транспорт с българска регистрация, както и преноса на продукти по тръбопроводната мрежа в страната.

Сухопътният пътнически транспорт включва превоза на пътници с превозни средства на железопътния и автобусния транспорт с българска регистрация.

Водният транспорт включва превоза на пътници и товари и извършената работа с морски и речни плавателни съдове с българска регистрация.

Градският електротранспорт включва превозените пътници и извършената работа от тролейбусния транспорт в страната, трамвайния транспорт и метрото в гр. София.

Превозени товари (тонове) - измерва общото количество превозени товари **срещу заплащане** между два пункта (място на натоварване и място на разтоварване).

Извършена работа при товарните превози (тонкилометри) - съответства на превоза на един тон товар на разстояние един километър.

Превозени пътници (брой) - включва общо превозените пътници със съответния вид транспорт с **платени билети** между два пункта (място на качване и място на слизане).

Извършена работа при пътническите превози (пътниккилометри) - съответства на превозването на един пътник на разстояние един километър.

Приложение

Таблица 1

Основни показатели на товарния транспорт през
първото тримесечие на 2020 и 2021 година

Товарен транспорт	I тримесечие 2020	I тримесечие 2021	Индекс на изменение спрямо I тримесечие 2020
Сухопътен транспорт - превозени товари			
Общо - хил. т	20832.9	29683.2	142.5
Вътрешни превози	12565.3	17806.2	141.7
Международни превози	8267.6	11877.0	143.7
Сухопътен транспорт - извършена работа			
Общо - млн. ткм	6940.8	10382.8	149.6
Вътрешни превози	1615.4	2306.0	142.8
Международни превози	5325.4	8076.8	151.7
Воден транспорт - превозени товари			
Общо - хил. т	506.2	985.4	194.7
Вътрешни превози	-	-	-
Международни превози	506.2	985.4	194.7
Воден транспорт - извършена работа			
Общо - млн. ткм	275.7	304.4	110.4
Вътрешни превози	-	-	-
Международни превози	275.7	304.4	110.4

„-“ - няма случай.

Таблица 2

**Основни показатели на пътническия транспорт през
първото тримесечие на 2020 и 2021 година**

Пътнически транспорт	I тримесечие 2020	I тримесечие 2021	Индекс на изменение спрямо I тримесечие 2020
Сухопътен транспорт - превозени пътници			
Общо - хил.	103175.1	70616.1	68.4
Вътрешни превози	102707.2	70526.7	68.7
Международни превози	467.9	89.4	19.1
Сухопътен транспорт - извършена работа			
Общо - млн. пкм	1831.9	1299.9	71.0
Вътрешни превози	1618.2	1215.9	75.1
Международни превози	213.7	84.0	39.3
Воден транспорт - превозени пътници			
Общо - хил.	14.0	31.4	224.3
Вътрешни превози	-	-	-
Международни превози	14.0	31.4	224.3
Воден транспорт - извършена работа			
Общо - млн. пкм	1.1	1.3	122.3
Вътрешни превози	-	-	-
Международни превози	1.1	1.3	122.3
Градски електротранспорт - превозени пътници			
Общо - хил.	64685.0	44574.0	68.9
Градски електротранспорт - извършена работа			
Общо - млн. пкм	317.3	217.0	68.4

„-“ - няма случай.