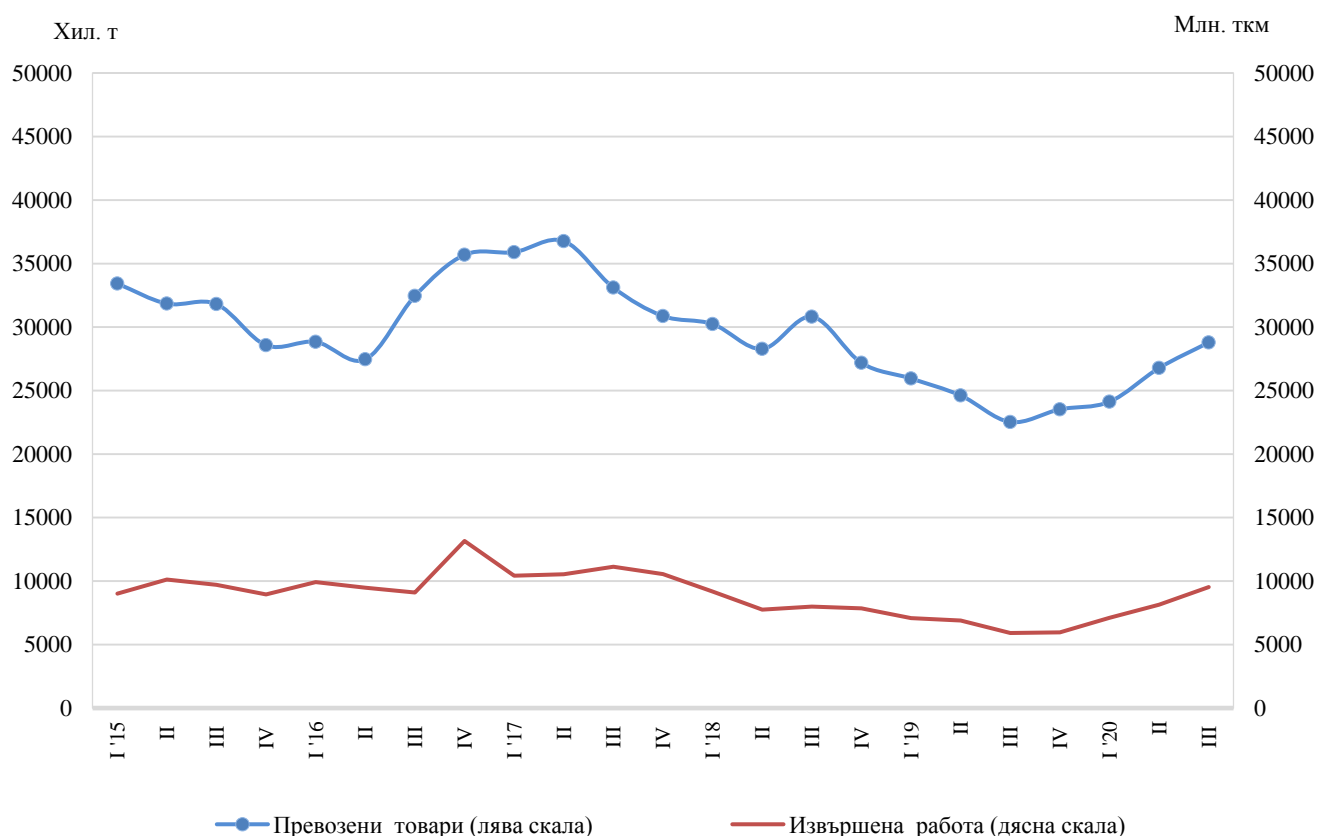


ПРЕВОЗЕНИ ТОВАРИ И ПЪТНИЦИ И ИЗВЪРШЕНА РАБОТА ПРЕЗ ТРЕТОТО ТРИМЕСЕЧИЕ НА 2020 Г. ПО ВИДОВЕ ТРАНСПОРТ (ПРЕДВАРИТЕЛНИ ДАННИ)

Тримесечни изменения

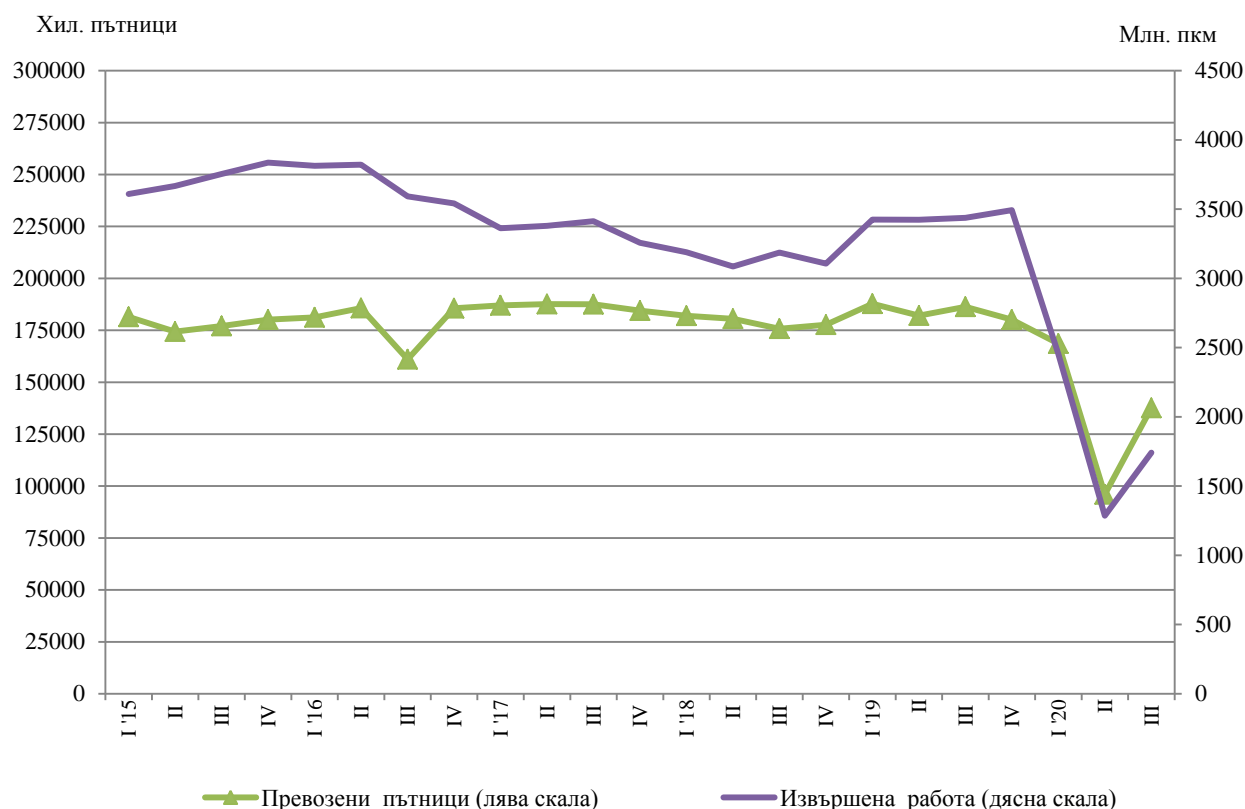
По предварителни сезонно изгладени данни през третото тримесечие на 2020 г. в сравнение с предходното тримесечие се наблюдава увеличение както на превозените товари от **товарния транспорт** - със 7.5%, така и на извършената работа - със 17.0% (фиг. 1).

Фиг. 1. Превозени товари и извършена работа от товарния транспорт (Сезонно изгладени данни)



Превозените пътници и извършената работа от **пътническият транспорт** (сухопътен, воден и градски електротранспорт) също нарастват спрямо второто тримесечие на 2020 г., съответно с 43.4 и 35.5% (фиг. 2).

Фиг. 2. Превозени пътници и извършена работа от пътническият транспорт (Сезонно изгледани данни)



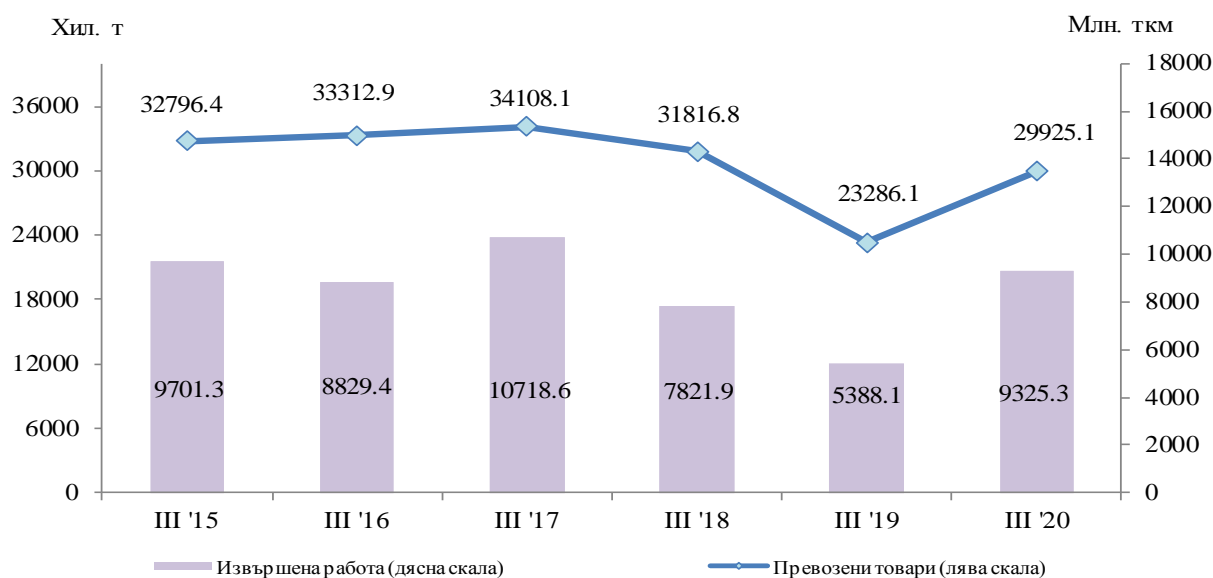
Годишни изменения

По предварителни данни през третото тримесечие на 2020 г. в сравнение със съответното тримесечие на 2019 г. се увеличават както превозените товари, така и извършената работа от сухопътния и водния товарен транспорт. Същевременно и през третото тримесечие на 2020 г. е отчетен спад при превозените пътници (с 25.9%) и извършената работа (с 44.8%) от пътническия транспорт спрямо същото тримесечие на предходната година.

Товарен сухопътен транспорт

През третото тримесечие на 2020 г. **превозените товари** от сухопътния транспорт са 29 925.1 хил. т, или с 6 639 хил. т повече спрямо третото тримесечие на 2019 г. (фиг. 3), като спад от 36.8% е отчетен само при превозените товари от тръбопроводния транспорт. **Извършената работа** също се увеличава спрямо съответното тримесечие на 2019 г. и достига 9 325.3 млн. тонкилометра (фиг. 3).

Фиг. 3. Превозени товари и извършена работа от сухопътния транспорт по тримесечия

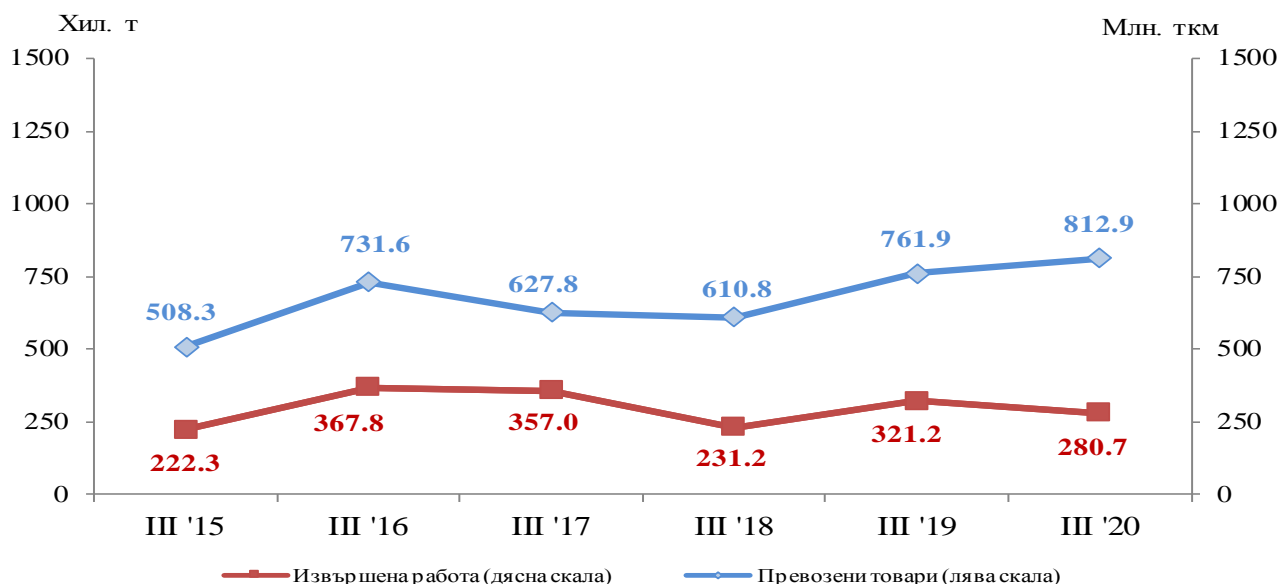


Товарен воден транспорт

Превозените товари от речния и морския транспорт, които през третото тримесечие на 2020 г. са извършвали само международни превози, се увеличават с 6.7% спрямо третото тримесечие на 2019 г., в резултат на по-голямото количество превозени товари както от речния, така и от морския транспорт (фиг. 4).

Същевременно **извършената работа**, измерена в тонкилометри, бележи спад от 12.6% спрямо съответния период на 2019 година. При речния транспорт намалението е с 15.7% и се дължи на по-малкото средно превозно разстояние.

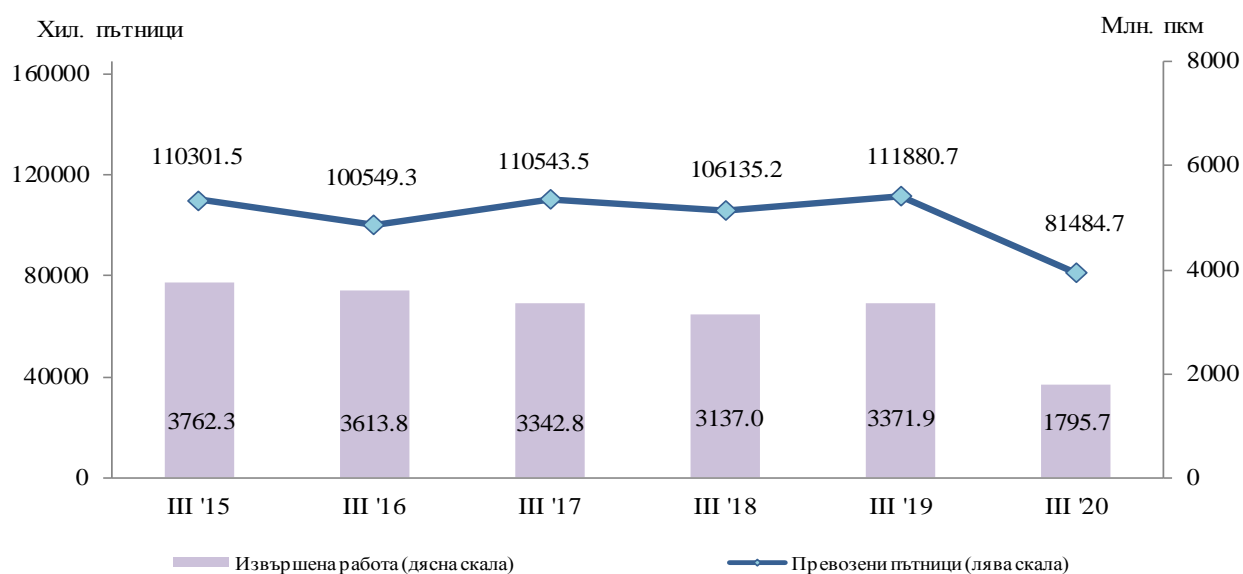
Фиг. 4. Превозени товари и извършена работа от водния транспорт по тримесечия



Пътнически сухопътен транспорт

Броят на превозените пътници от сухопътния транспорт през третото тримесечие на 2020 г. е 81 484.7 хил., или с 27.2% по-малко спрямо същия период на предходната година (фиг. 5). Спад е отчетен както при железопътните, така и при автомобилните превози, съответно с 18.0 и 27.7%. Извършената работа също намалява с 46.7% и достига 1 795.7 млн. пътниккилометра.

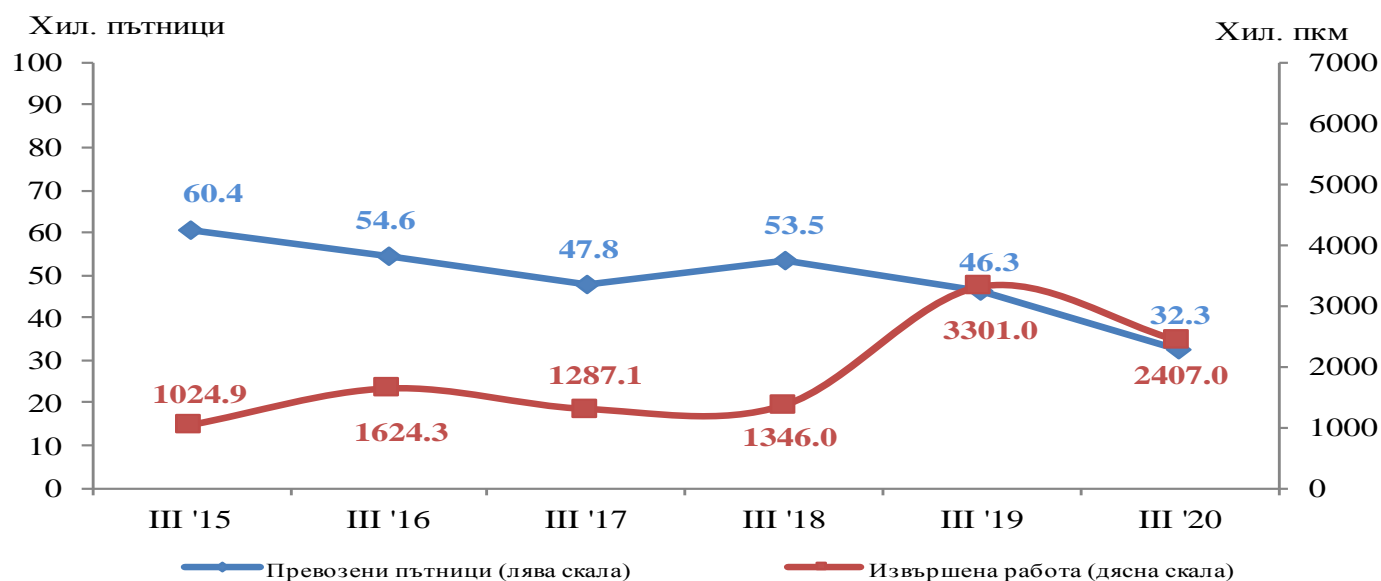
Фиг. 5. Превозени пътници и извършена работа от сухопътния транспорт по тримесечия



Пътнически воден транспорт

През третото тримесечие на 2020 г. при водния пътнически транспорт се наблюдава спад както на **превозените пътници**, така и на **извършената работа**, съответно с 14.0 хил. пътници (30.2%) и 893.2 хил. пътниккилометра (27.1%). Намалението се дължи на по-малкия брой превозени пътници от речния и морския транспорт (фиг. 6).

Фиг. 6. Превозени пътници и извършена работа от водния транспорт по тримесечия

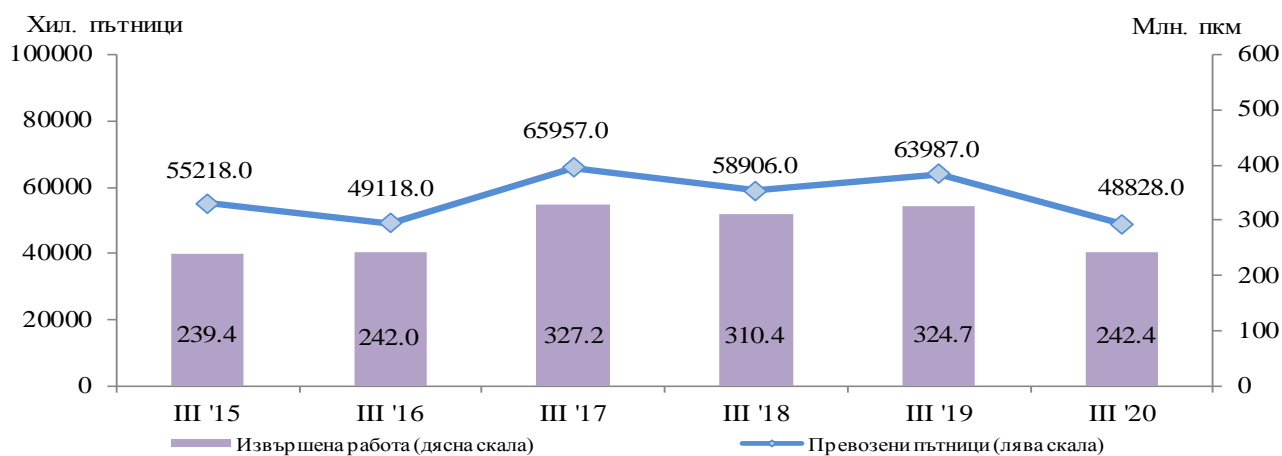


Градски електротранспорт

През периода юли - септември 2020 г. предприятията от градския електротранспорт (трамваен, тролейбусен и метро) са превозили общо **48 828.0 хил. пътници**, или с 23.7% по-малко спрямо същия период на 2019 година (фиг. 7). Намаление се наблюдава при всички видове градски транспорт, като най-голям спад е регистриран при превозите на метрото - 28.4%.

Извършената работа също намалява с 25.3% и достига 242.4 млн. пътниккилометра.

Фиг. 7. Превозени пътници и извършена работа от градския електротранспорт по тримесечия



Методологични бележки

Сухопътният товарен транспорт включва превоза на товари с превозни средства на железопътния и автомобилния транспорт с българска регистрация, както и преноса на продукти по тръбопроводната мрежа в страната.

Сухопътният пътнически транспорт включва превоза на пътници с превозни средства на железопътния и автобусния транспорт с българска регистрация.

Водният транспорт включва превоза на пътници и товари и извършената работа с морски и речни плавателни съдове с българска регистрация.

Градският електротранспорт включва превозените пътници и извършената работа от тролейбусния транспорт в страната, трамвайния транспорт и метрото в гр. София.

Превозени товари (тонове) - измерва общото количество превозени товари **срещу заплащане** между два пункта (място на натоварване и място на разтоварване).

Извършена работа при товарните превози (тонкилометри) - съответства на превоза на един тон товар на разстояние един километър.

Превозени пътници (брой) - включва общо превозените пътници със съответния вид транспорт с **платени билети** между два пункта (място на качване и място на слизане).

Извършена работа при пътническите превози (пътниккилометри) - съответства на превозването на един пътник на разстояние един километър.

Приложение

Таблица 1

Основни показатели на товарния транспорт през
третото тримесечие на 2019 и 2020 година

Товарен транспорт	III трим. 2019	III трим. 2020	Индекс на изменение спрямо III трим. 2019
Сухопътен транспорт - превозени товари			
Общо - хил. т	23286.1	29925.1	128.5
Вътрешни превози	16982.5	20558.4	121.1
Международни превози	6303.6	9366.7	148.6
Сухопътен транспорт - извършена работа			
Общо - млн. ткм	5388.1	9325.3	173.1
Вътрешни превози	1649.3	2565.3	155.5
Международни превози	3738.8	6760.0	180.8
Воден транспорт - превозени товари			
Общо - хил. т	761.9	812.9	106.7
Вътрешни превози	-	-	-
Международни превози	761.9	812.9	106.7
Воден транспорт - извършена работа			
Общо - млн. ткм	321.2	280.7	87.4
Вътрешни превози	-	-	-
Международни превози	321.2	280.7	87.4

„-“ - няма случай.

Таблица 2

Основни показатели на пътническия транспорт през
третото тримесечие на 2019 и 2020 година

Пътнически транспорт	III тримесечие 2019	III тримесечие 2020	Индекс на изменение спрямо III тримесечие 2019
Сухопътен транспорт - превозени пътници			
Общо - хил.	111880.7	81484.7	72.8
Вътрешни превози	110776.6	81302.1	73.4
Международни превози	1104.1	182.6	16.5
Сухопътен транспорт - извършена работа			
Общо - млн. пкм	3371.9	1795.7	53.3
Вътрешни превози	2666.7	1651.1	61.9
Международни превози	705.2	144.6	20.5
Воден транспорт - превозени пътници			
Общо - хил.	46.3	32.3	69.8
Вътрешни превози	6.5	5.4	83.1
Международни превози	39.8	26.9	67.6
Воден транспорт - извършена работа			
Общо - млн. пкм	3.3	2.4	72.9
Вътрешни превози	0.2	0.1	43.6
Международни превози	3.1	2.3	74.7
Градски електротранспорт - превозени пътници			
Общо - хил.	63987.0	48828.0	76.3
Градски електротранспорт - извършена работа			
Общо - млн. пкм	324.7	242.4	74.7