

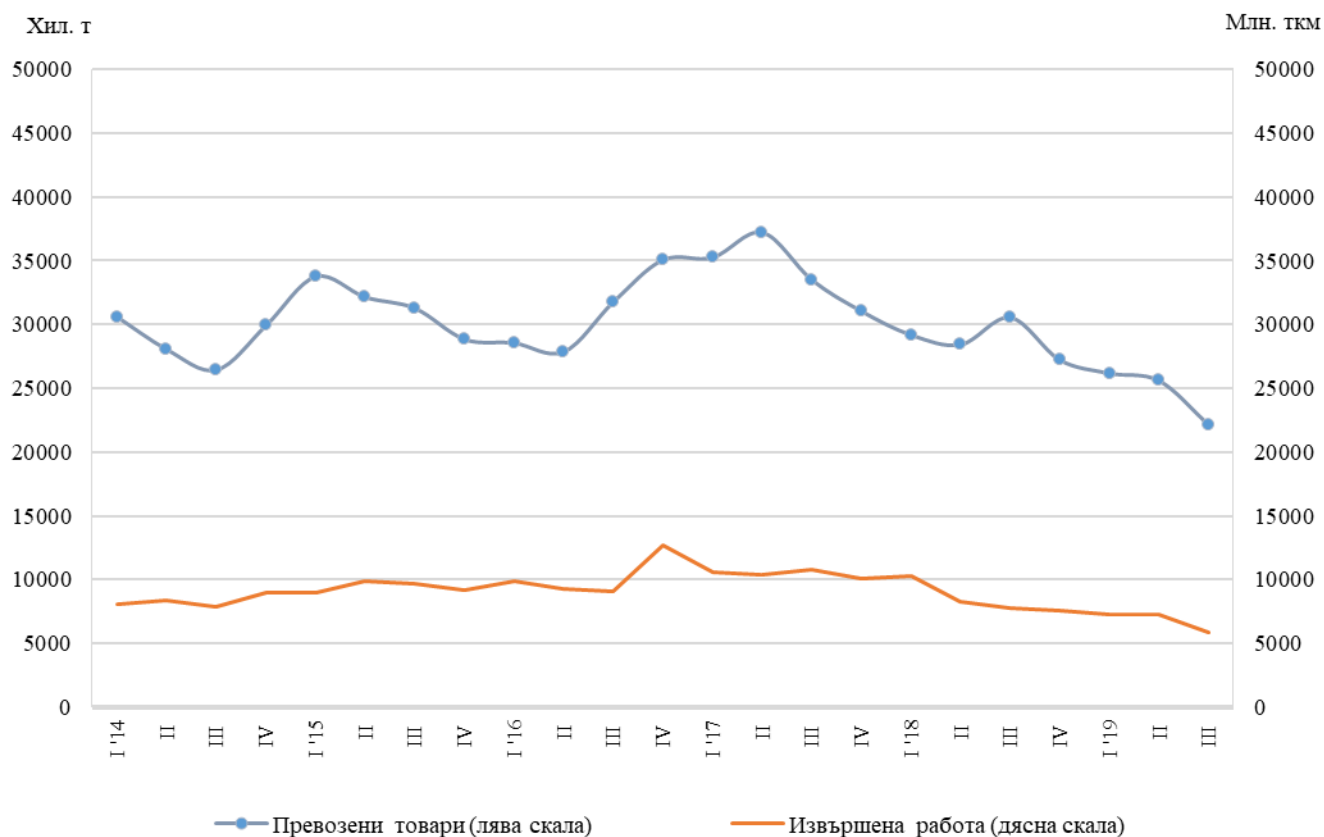


ПРЕВОЗЕНИ ТОВАРИ И ПЪТНИЦИ И ИЗВЪРШЕНА РАБОТА ПРЕЗ ТРЕТОТО ТРИМЕСЕЧИЕ НА 2019 Г. ПО ВИДОВЕ ТРАНСПОРТ (ПРЕДВАРИТЕЛНИ ДАННИ)

Тримесечни изменения

По предварителни сезонно изгладени данни през третото тримесечие на 2019 г. в сравнение с предходното тримесечие се наблюдава намаление на превозените товари от **товарния транспорт** с 13.5%. При извършената работа също е регистриран спад от 19.0% (фиг. 1).

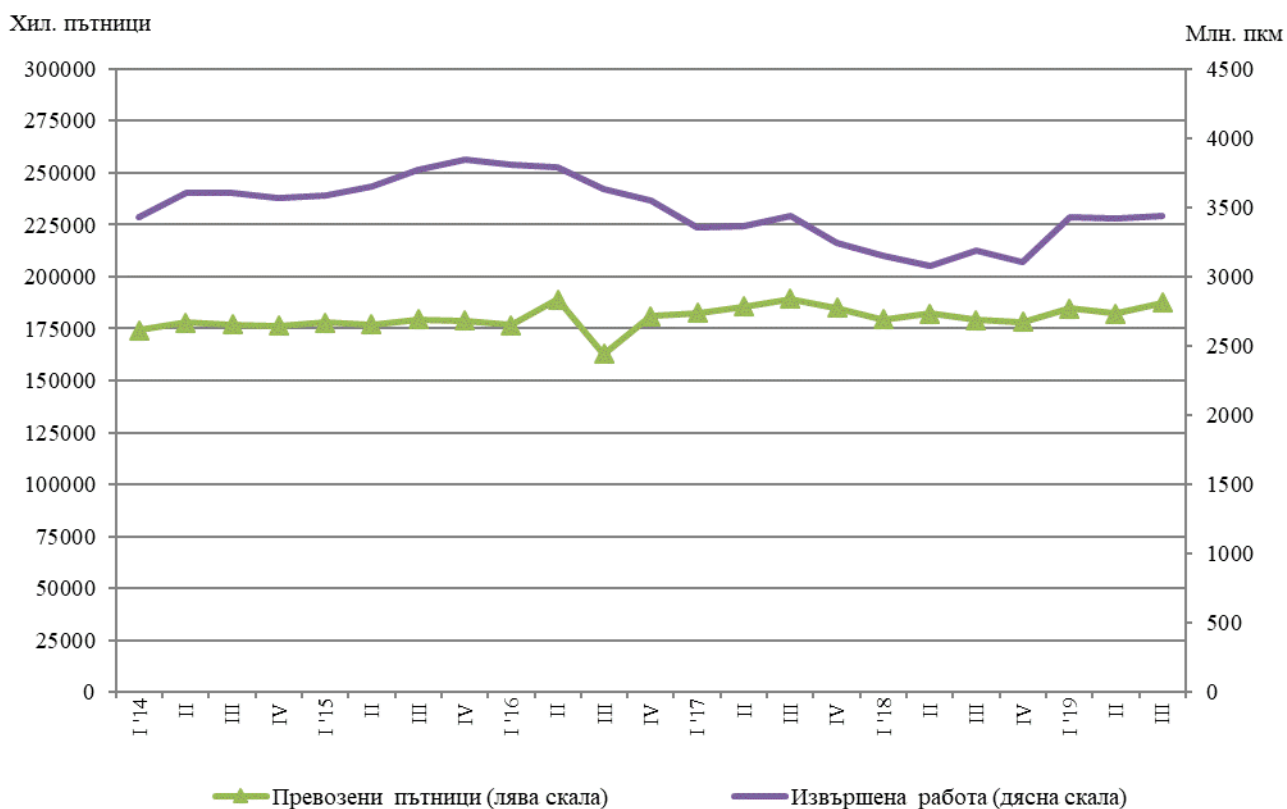
**Фиг. 1. Превозени товари и извършена работа от товарния транспорт
 (Сезонно изгладени данни)**





Превозените пътници и извършената работа от **пътническият транспорт** (сухопътен, воден и градски електротранспорт) се увеличават спрямо второто тримесечие на 2019 г., съответно с 2.9 и 0.6% (фиг. 2).

Фиг. 2. Превозени пътници и извършена работа от пътническият транспорт (Сезонно изгладени данни)





Годишни изменения

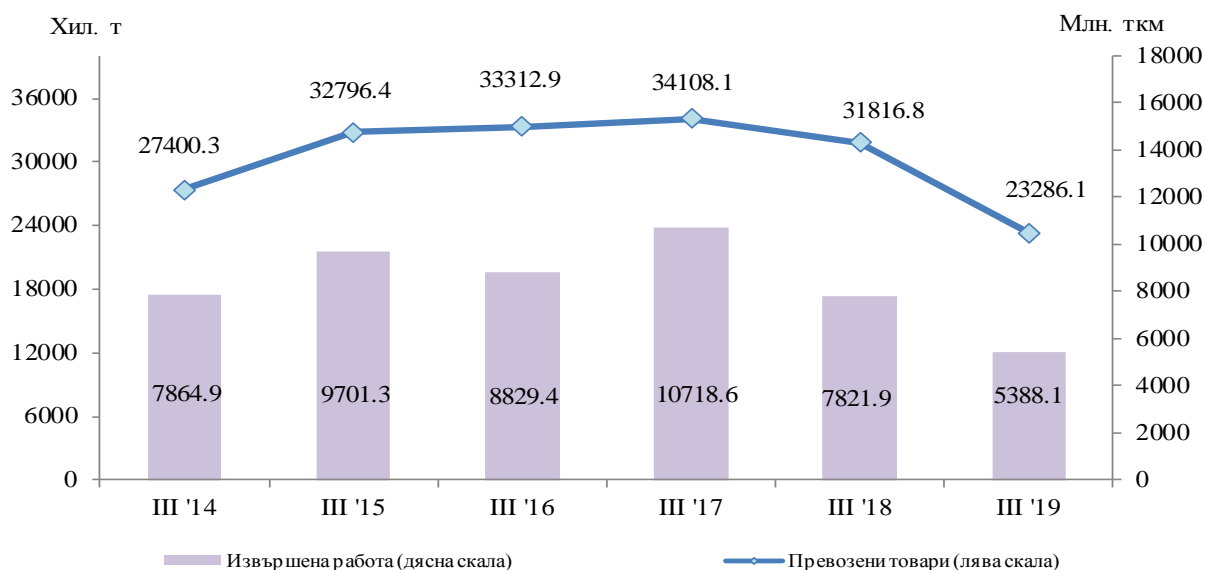
По предварителни данни през третото тримесечие на 2019 г. в сравнение със съответното тримесечие на 2018 г. е отчетен спад както при превозените товари, така и при извършената работа от товарния транспорт, докато превозените пътници и извършената работа от пътническият транспорт (сухопътен, воден и градски електротранспорт) се увеличават, съответно с 6.6 и 7.3%.

Товарен сухопътен транспорт

През третото тримесечие на 2019 г. **превозените товари** от сухопътния транспорт са 23 286.1 хил. т, или с 8 530.7 хил. т по-малко спрямо третото тримесечие на 2018 г. (фиг. 3), което основно се дължи на вътрешните превози при железопътния и автомобилния транспорт.

Извършената работа също намалява и достига 5 388.1 млн. ткм (фиг. 3) в резултат на по-малкото средно превозно разстояние при международните превози.

Фиг. 3. Превозени товари и извършена работа от сухопътния транспорт по тримесечия

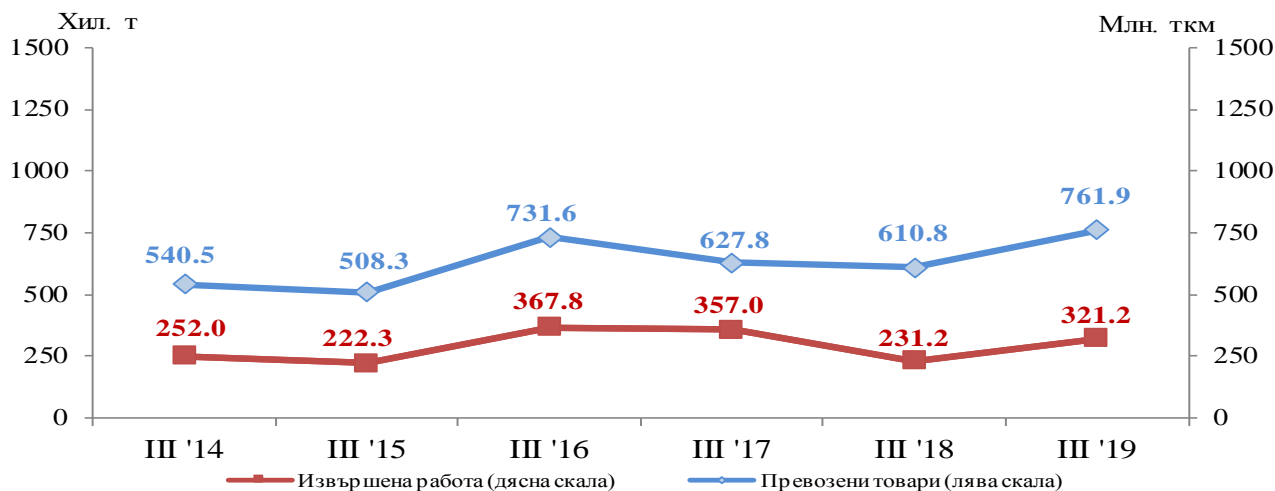


Товарен воден транспорт

Превозените товари от речния и морския транспорт през третото тримесечие на 2019 г. се увеличават със 151.1 хил. т спрямо съответното тримесечие на 2018 г. в резултат на по-голямото количество превозени товари при международните превози (фиг. 4). **Извършената работа** също се увеличава и достига 321.2 млн. ткм поради по-големите разстояния, на които са били превозени товарите от морския транспорт.



Фиг. 4. Превозени товари и извършена работа от водния транспорт по тримесечия

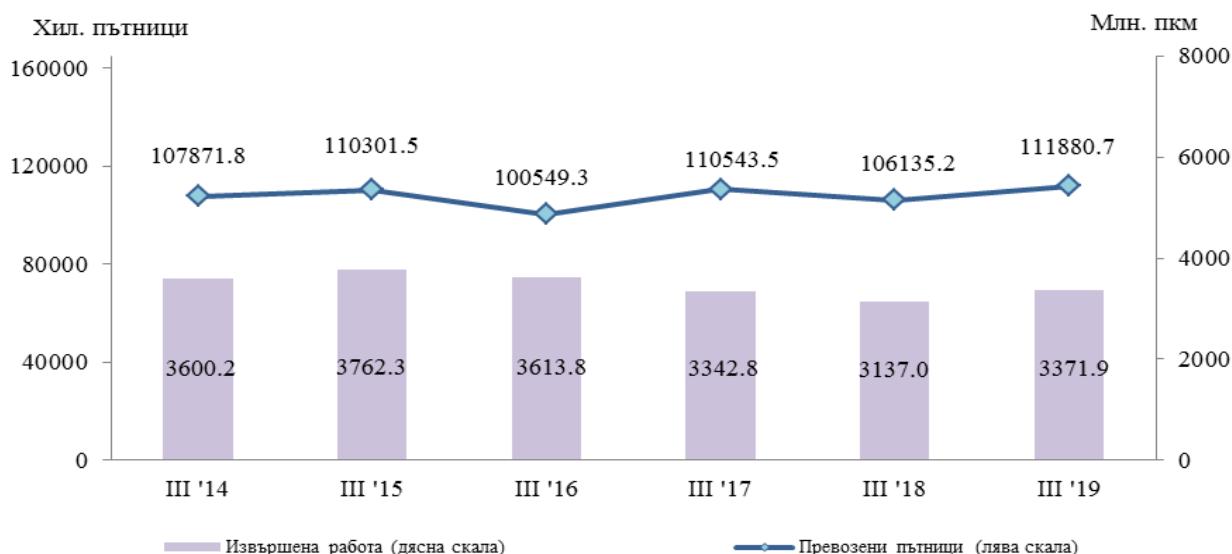


Пътнически сухопътен транспорт

Броят на **превозените пътници** от сухопътния транспорт през третото тримесечие на 2019 г. е 111 880.7 хил., или с 5.4% повече спрямо същия период на предходната година (фиг. 5), което се дължи на по-големия брой превозени пътници от автобусния и железопътния транспорт.

Същевременно и **извършената работа** се увеличава със 7.5% и достига 3 371.9 млн. пътниккилометра (фиг. 5).

Фиг. 5. Превозени пътници и извършена работа от сухопътния транспорт по тримесечия

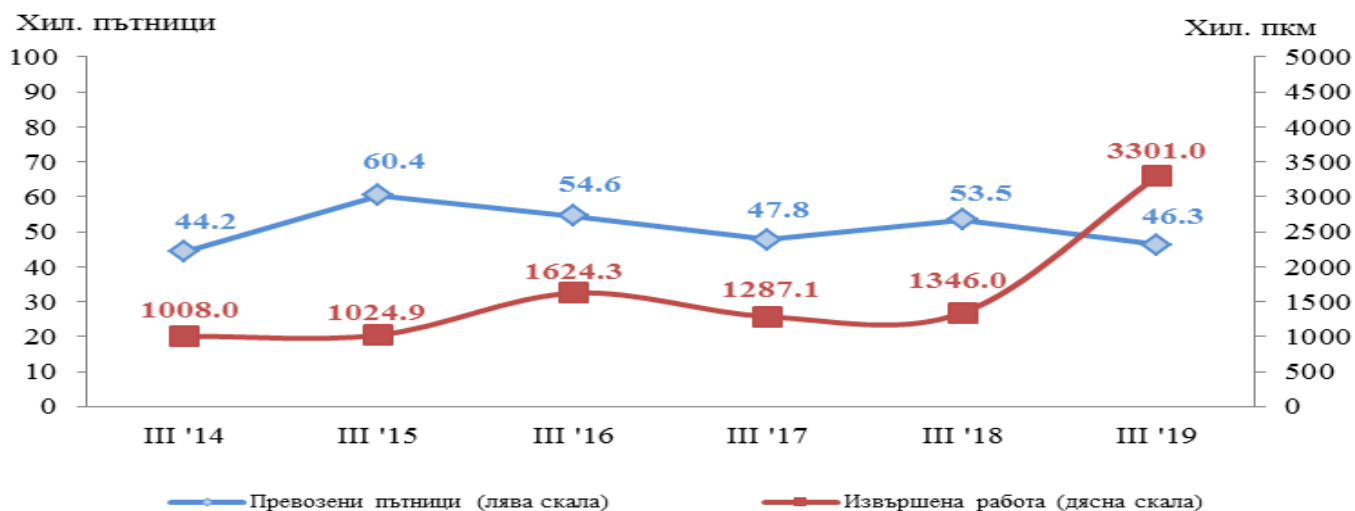




Пътнически воден транспорт

През третото тримесечие на 2019 г. при водния пътнически транспорт се наблюдава намаление на **превозените пътници** с 13.5%. **Извършената работа** се увеличава с 1 954.7 хил. пкм спрямо третото тримесечие на предходната година поради по-голямото разстояние, на което са превозени пътниците от морския транспорт (фиг. 6).

Фиг. 6. Превозени пътници и извършена работа от водния транспорт по тримесечия



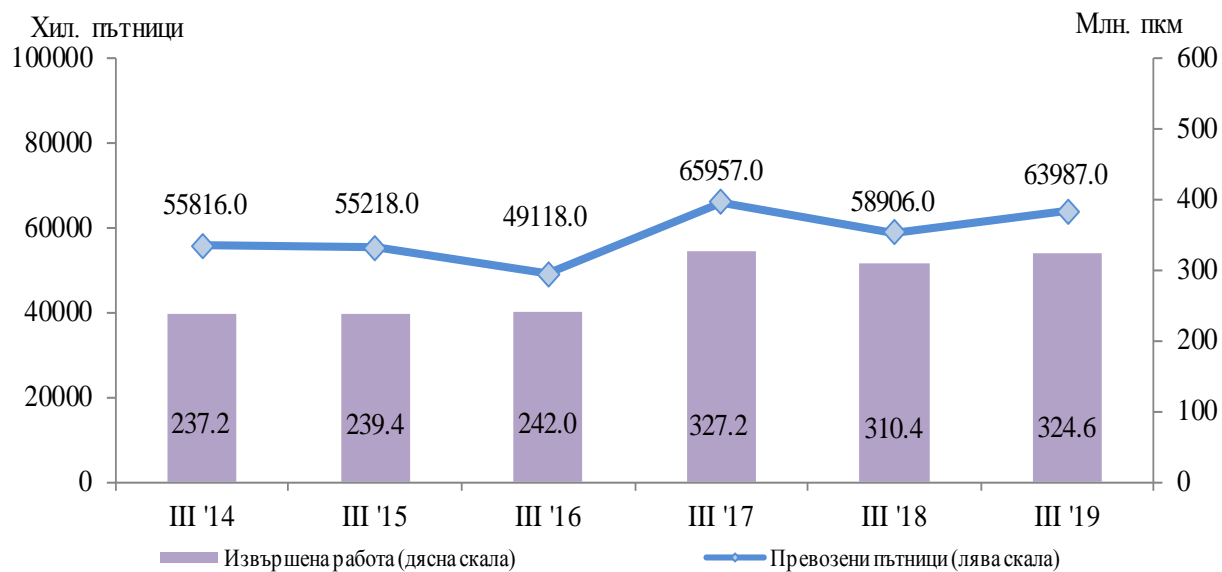
Градски електротранспорт

През периода юли - септември 2019 г. предприятията от градския електротранспорт (трамваен, тролейбусен и метро) общо са превозили **63 987 хил. пътници**, или с 5 081 хил. пътници повече спрямо същия период на 2018 година (фиг. 7). Най-голямо увеличение е регистрирано при трамвайните превози - 20.3%.

Извършената работа, измерена в пътниккилометри, също се увеличава (с 4.6%). Намаление от 0.5% е регистрирано единствено при превозите от метрополитена.



Фиг. 7. Превозени пътници и извършена работа от градския електротранспорт по тримесечия





Методологични бележки

Сухопътният товарен транспорт включва превоза на товари с превозни средства на железопътния и автомобилния транспорт с българска регистрация, както и преноса на продукти по тръбопроводната мрежа в страната.

Сухопътният пътнически транспорт включва превоза на пътници с превозни средства на железопътния и автобусния транспорт с българска регистрация.

Водният транспорт включва превоза на пътници и товари и извършената работа с морски и речни плавателни съдове с българска регистрация.

Градският електротранспорт включва превозените пътници и извършената работа от тролейбусния транспорт в страната, трамвайния транспорт и метрото в гр. София.

Превозени товари (тонове) - измерва общото количество превозени товари **срещу заплащане** между два пункта (място на натоварване и място на разтоварване).

Извършена работа при товарните превози (тонкилометри) - съответства на превоза на един тон товар на разстояние един километър.

Превозени пътници (брой) - включва общо превозените пътници със съответния вид транспорт с **платени билети** между два пункта (място на качване и място на слизване).

Извършена работа при пътническите превози (пътниккилометри) - съответства на превозването на един пътник на разстояние един километър.



Приложение

Таблица 1

Основни показатели на товарния транспорт през
третото тримесечие на 2018 и 2019 година

Товарен транспорт	III тримесечие 2018	III тримесечие 2019	Индекс на изменение спрямо III тримесечие 2018
Сухопътен транспорт - превозени товари			
Общо - хил. т	31816.8	23286.1	73.2
Вътрешни превози	23564.6	16982.5	72.1
Международни превози	8252.2	6303.6	76.4
Сухопътен транспорт - извършена работа			
Общо - млн. ткм	7821.9	5388.1	68.9
Вътрешни превози	2610.6	1649.3	63.2
Международни превози	5211.3	3738.8	71.7
Воден транспорт - превозени товари			
Общо - хил. т	610.8	761.9	124.7
Вътрешни превози	0.7	0.0	0.0
Международни превози	610.1	761.9	124.9
Воден транспорт - извършена работа			
Общо - млн. ткм	231.2	321.2	138.9
Вътрешни превози	0.5	0.0	0.0
Международни превози	230.7	321.2	139.2



Таблица 2

Основни показатели на пътническия транспорт през
третото тримесечие на 2018 и 2019 година

Пътнически транспорт	III тримесечие 2018	III тримесечие 2019	Индекс на изменение спрямо III тримесечие 2018
Сухопътен транспорт - превозени пътници			
Общо - хил.	106135.2	111880.7	105.4
Вътрешни превози	105166.2	110776.6	105.3
Международни превози	969.0	1104.1	113.9
Сухопътен транспорт - извършена работа			
Общо - млн. пкм	3137.0	3371.9	107.5
Вътрешни превози	2520.8	2666.7	105.8
Международни превози	616.2	705.2	114.4
Воден транспорт - превозени пътници			
Общо - хил.	53.5	46.3	86.5
Вътрешни превози	9.4	6.5	69.1
Международни превози	44.1	39.8	90.2
Воден транспорт - извършена работа			
Общо - млн. пкм	1.4	3.3	245.2
Вътрешни превози	0.3	0.2	66.4
Международни превози	1.1	3.1	292.9
Градски електротранспорт - превозени пътници			
Общо - хил.	58906.0	63987.0	108.6
Градски електротранспорт - извършена работа			
Общо - млн. пкм	310.4	324.6	104.6