

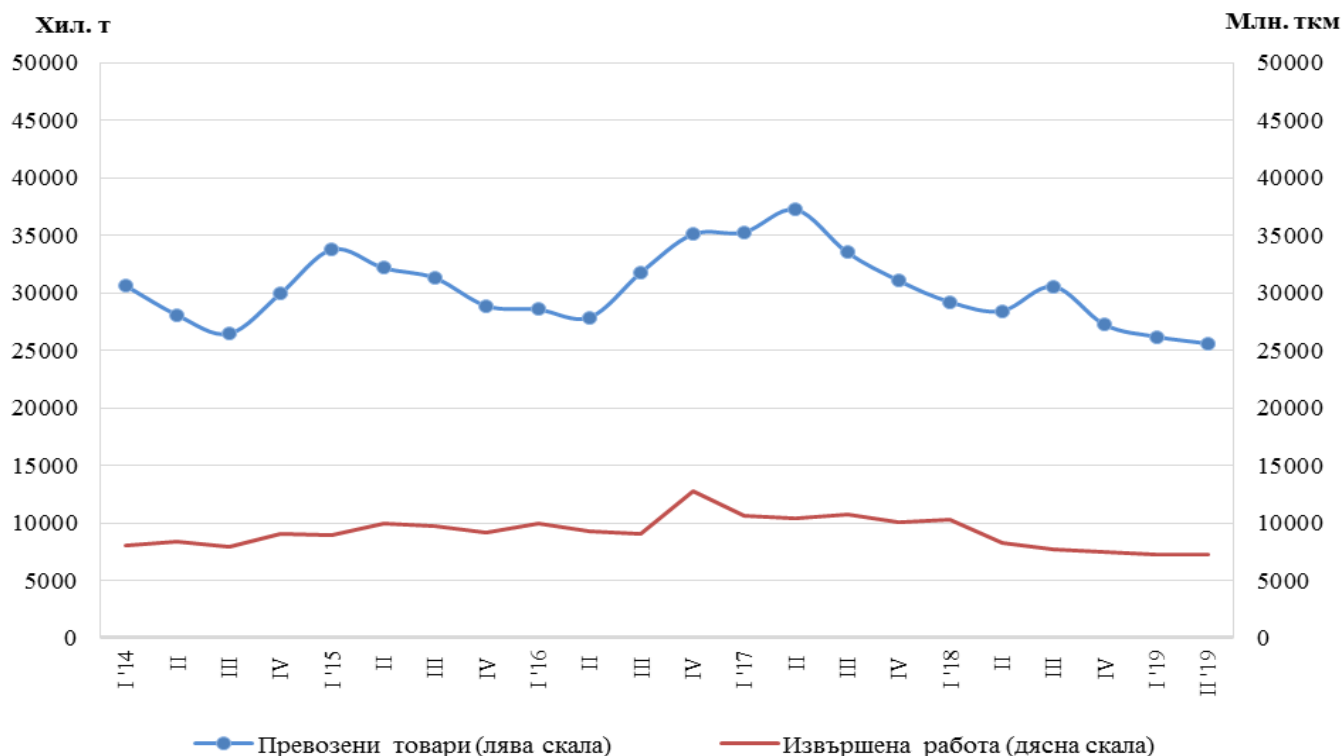


ПРЕВОЗЕНИ ТОВАРИ И ПЪТНИЦИ И ИЗВЪРШЕНА РАБОТА ПРЕЗ ВТОРОТО ТРИМЕСЕЧИЕ НА 2019 Г. ПО ВИДОВЕ ТРАНСПОРТ (ПРЕДВАРИТЕЛНИ ДАННИ)

Тримесечни изменения

По предварителни сезонно изгладени данни през второто тримесечие на 2019 г. в сравнение с предходното тримесечие се наблюдава намаление на превозените товари от **товарния транспорт** с 2.2%. При извършената работа също е регистриран спад от 0.8% (фиг. 1).

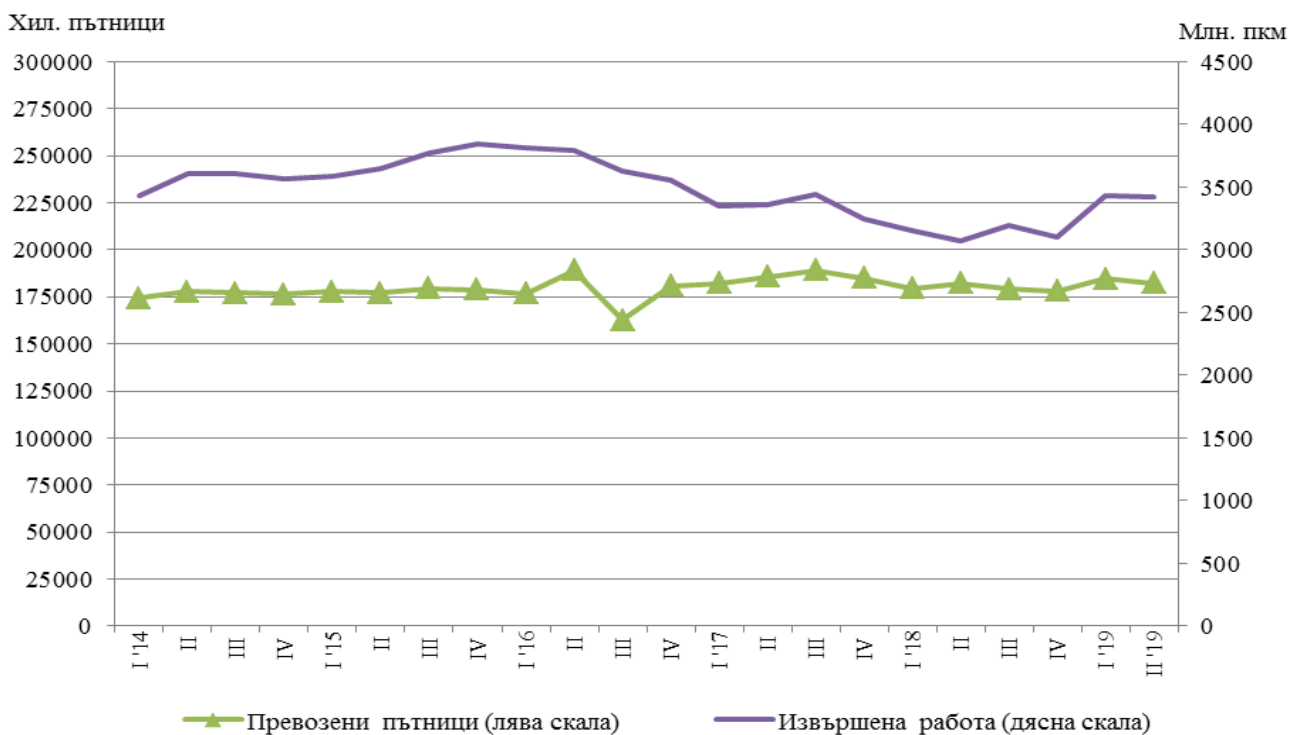
Фиг. 1. Превозени товари и извършена работа от товарния транспорт
(Сезонно изгладени данни)





Превозените пътници и извършената работа от **пътническият транспорт** (сухопътен, воден и градски електротранспорт) намаляват съответно с 1.3 и 0.3% спрямо първото тримесечие на 2019 година (фиг. 2).

Фиг. 2. Превозени пътници и извършена работа от пътническият транспорт (Сезонно изгладени данни)





Годишни изменения

По предварителни данни през второто тримесечие на 2019 г. в сравнение със съответното тримесечие на 2018 г. е отчетен спад както при превозените товари, така и при извършената работа от товарния транспорт.

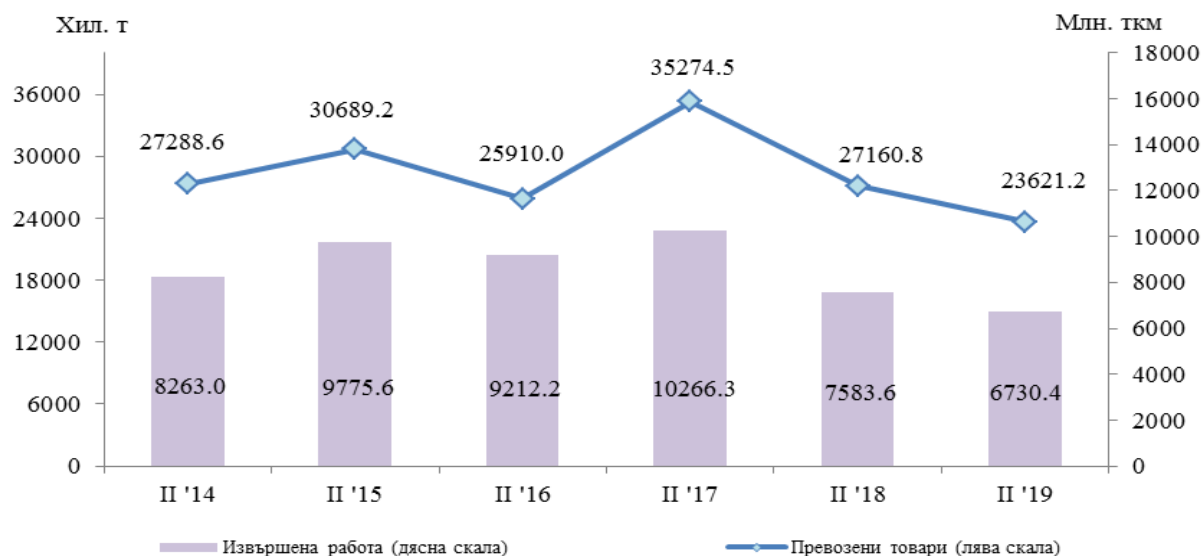
През второто тримесечие на 2019 г. превозените пътници от пътническият транспорт (сухопътен, воден и градски електротранспорт) намаляват с 0.3% спрямо същия период на предходната година, докато извършената работа се увеличава с 5.2%.

Товарен сухопътен транспорт

През второто тримесечие на 2019 г. **превозените товари** от сухопътния транспорт са 23 621.2 хил. т, или с 13.0% по-малко спрямо второто тримесечие на 2018 г. (фиг. 3), което основно се дължи на международните превози при автомобилния транспорт.

Извършената работа също намалява и достига 6 730.4 млн. ткм (фиг. 3) в резултат на по-малкото средно превозно разстояние при международните превози.

Фиг. 3. Превозени товари и извършена работа от сухопътния транспорт по тримесечия

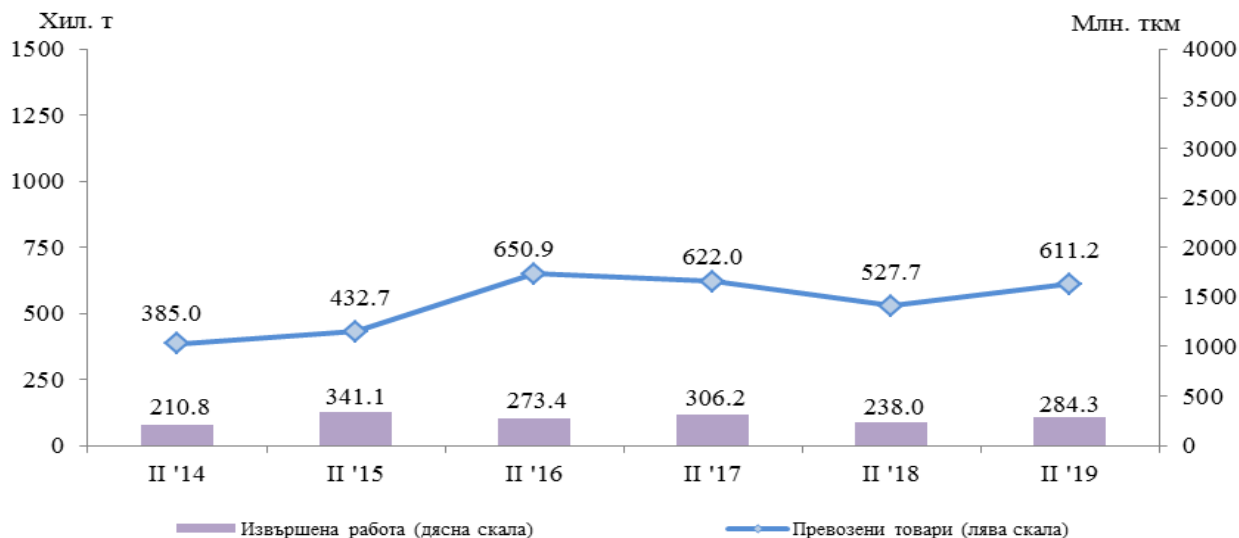


Товарен воден транспорт

Превозените товари от речния и морския транспорт през второто тримесечие на 2019 г. се увеличават с 83.5 хил. т спрямо съответното тримесечие на 2018 г. в резултат на по-голямото количество превозени товари от речния транспорт (фиг. 4). **Извършената работа** също се увеличава и достига 284.3 млн. тонкилометра поради по-големите разстояния, на които са били превозени товарите от морския транспорт.



Фиг. 4. Превозени товари и извършена работа от водния транспорт по тримесечия

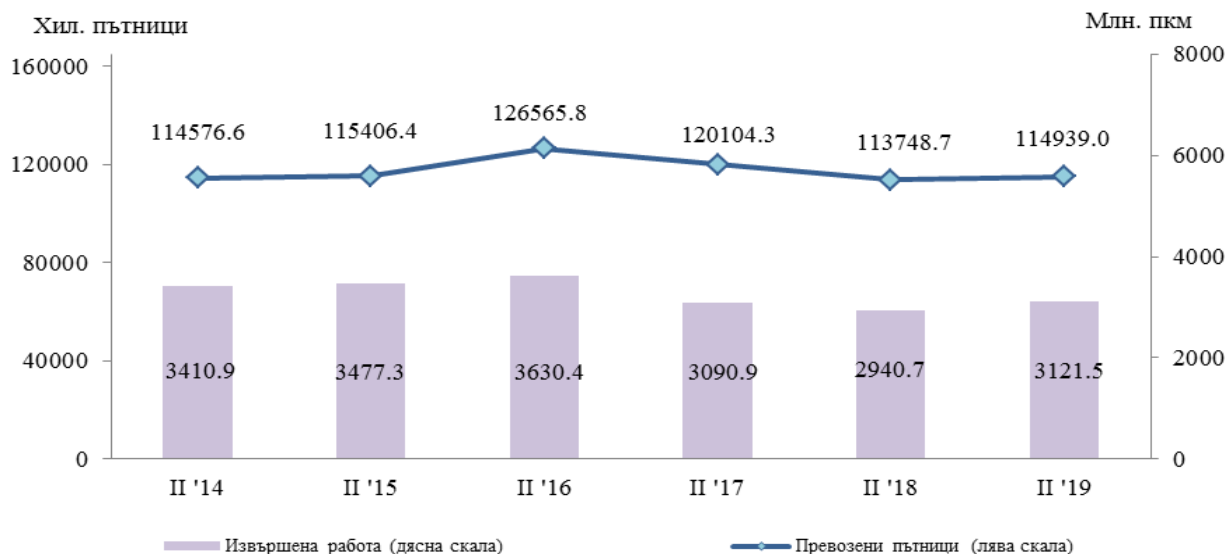


Пътнически сухопътен транспорт

Броят на **превозените пътници** от сухопътния транспорт през второто тримесечие на 2019 г. е 114 939.0 хил., или с 1.0% повече спрямо същия период на предходната година (фиг. 5), което се дължи на по-големия брой превозени пътници от автобусния транспорт.

Същевременно и **извършената работа** се увеличава с 6.1% и достига 3 121.5 млн. пътниккилометра (фиг. 5).

Фиг. 5. Превозени пътници и извършена работа от сухопътния транспорт по тримесечия

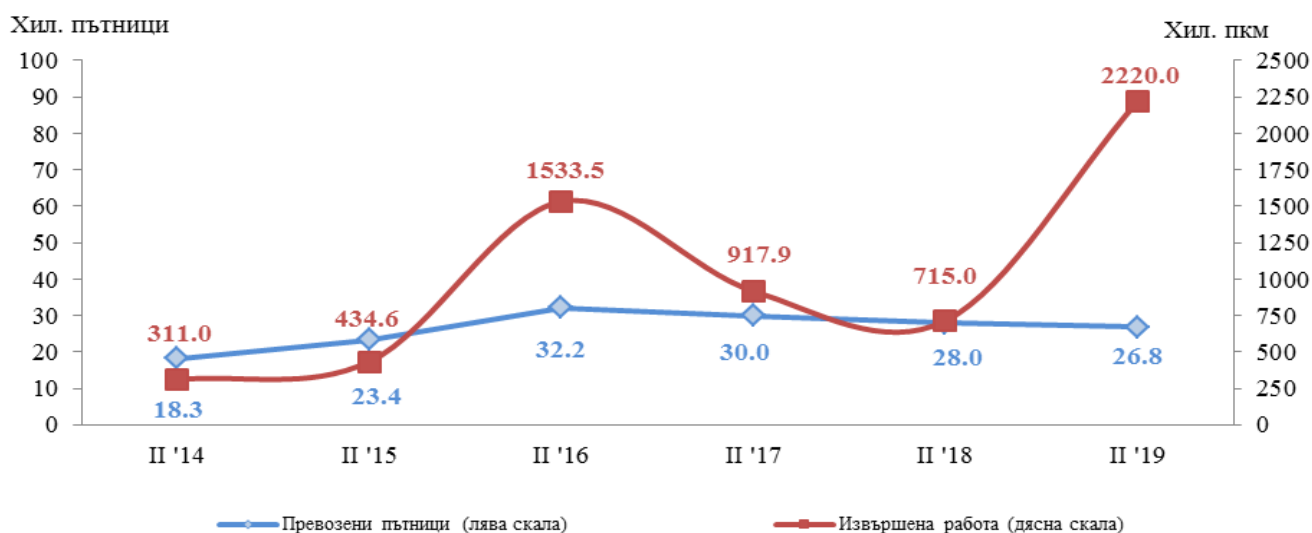




Пътнически воден транспорт

През второто тримесечие на 2019 г. при водния пътнически транспорт се наблюдава намаление на **превозените пътници** с 4.3%. **Извършената работа** се увеличава с 1 504.7 хил. пътничкилометра спрямо второто тримесечие на предходната година поради по-голямото разстояние, на което са превозени пътниците от морския транспорт (фиг. 6).

Фиг. 6. Превозени пътници и извършена работа от водния транспорт по тримесечия



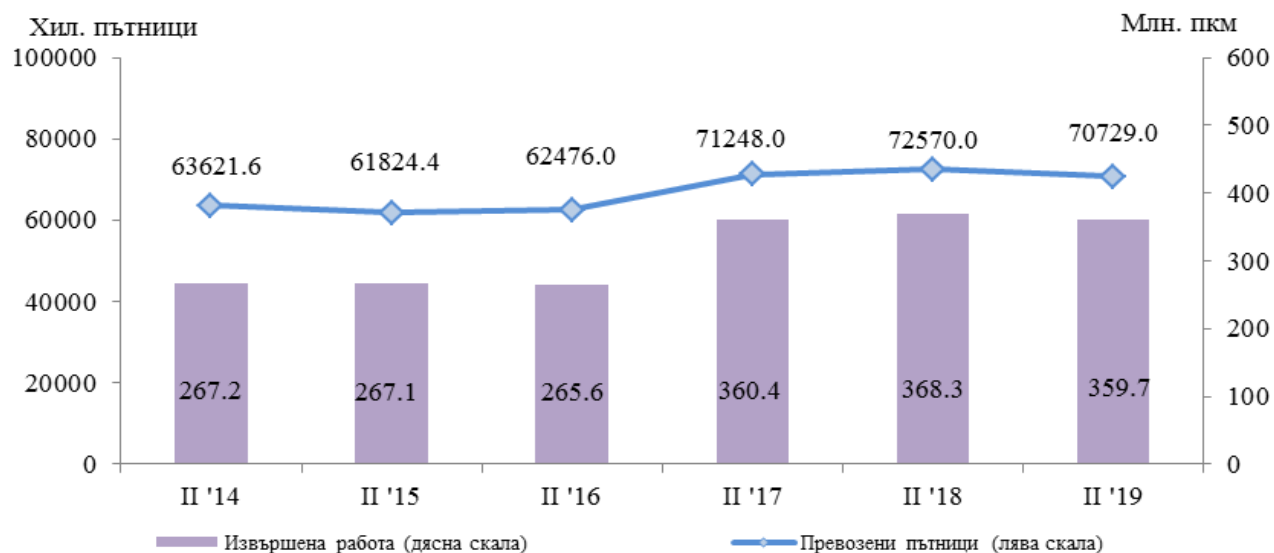
Градски електротранспорт

През периода април - юни 2019 г. предприятията от градския електротранспорт (трамваен, тролейбусен и метро) общо са превозили **70 729.0 хил. пътници**, или с 1 841 хил. пътници по-малко спрямо същия период на 2018 година (фиг. 7). Намаление е регистрирано при всички видове електротранспорт, като то е най-голямо при тролейбусните превози - 4.1%.

Извършената работа, измерена в пътничкилометри, също намалява (с 2.3%) в резултат на по-малкото средно превозно разстояние, на което са били превозени пътниците от тролейбусния транспорт.



Фиг. 7. Превозени пътници и извършена работа от градския електротранспорт по тримесечия





Методологични бележки

Сухопътният товарен транспорт включва превоза на товари с превозни средства на железопътния и автомобилния транспорт с българска регистрация, както и преноса на продукти по тръбопроводната мрежа в страната.

Сухопътният пътнически транспорт включва превоза на пътници с превозни средства на железопътния и автобусния транспорт с българска регистрация.

Водният транспорт включва превоза на пътници и товари и извършената работа с морски и речни плавателни съдове с българска регистрация.

Градският електротранспорт включва превозените пътници и извършената работа от тролейбусния транспорт в страната, трамвайния транспорт и метрото в гр. София.

Превозени товари (тонове) - измерва общото количество превозени товари **срещу заплащане** между два пункта (място на натоварване и място на разтоварване).

Извършена работа при товарните превози (тонкилометри) - съответства на превоза на един тон товар на разстояние един километър.

Превозени пътници (брой) - включва общо превозените пътници със съответния вид транспорт с **платени билети** между два пункта (място на качване и място на слизане).

Извършена работа при пътническите превози (пътниккилометри) - съответства на превозването на един пътник на разстояние един километър.

От април 2013 г. броят на превозените пътници при градските превози за област София (столица) се отчита съгласно нова методика, прилагана от „Център за градска мобилност“ АД - София, съгласно която разпределението на превозените пътници от трамвайния, тролейбусния и автобусния транспорт и метрото се извършва на базата на анкетно проучване на градските пътувания. За осигуряване на съпоставимост тримесечните данни от 2012 г. са преизчислени съгласно новата методика.



Приложение

Таблица 1

Основни показатели на товарния транспорт през
второто тримесечие на 2018 и 2019 година

Товарен транспорт	II тримесечие 2018	II тримесечие 2019	Индекс на изменение спрямо II тримесечие 2018
Сухопътен транспорт - превозени товари			
Общо - хил. т	27160.8	23621.2	87.0
Вътрешни превози	17881.7	16550.8	92.6
Международни превози	9279.1	7070.4	76.2
Сухопътен транспорт - извършена работа			
Общо - млн. ткм	7583.6	6730.4	88.7
Вътрешни превози	1836.3	1932.1	105.2
Международни превози	5747.3	4798.3	83.5
Воден транспорт - превозени товари			
Общо - хил. т	527.7	611.2	115.8
Вътрешни превози	-	-	-
Международни превози	527.7	611.2	115.8
Воден транспорт - извършена работа			
Общо - млн. ткм	238.0	284.3	119.5
Вътрешни превози	-	-	-
Международни превози	238.0	284.3	119.5

„-“ - няма случай.



Таблица 2

Основни показатели на пътническият транспорт през
второто тримесечие на 2018 и 2019 година

Пътнически транспорт	II тримесечие 2018	II тримесечие 2019	Индекс на изменение спрямо II тримесечие 2018
Сухопътен транспорт - превозени пътници			
Общо - хил.	113748.7	114939.0	101.0
Вътрешни превози	112985.7	114048.5	100.9
Международни превози	763.0	890.5	116.7
Сухопътен транспорт - извършена работа			
Общо - млн. пкм	2940.7	3121.5	106.1
Вътрешни превози	2430.0	2517.0	103.6
Международни превози	510.7	604.5	118.4
Воден транспорт - превозени пътници			
Общо - хил.	28.0	26.8	95.7
Вътрешни превози	4.3	2.2	51.2
Международни превози	23.7	24.6	103.8
Воден транспорт - извършена работа			
Общо - млн. пкм	0.7	2.3	310.5
Вътрешни превози	0.1	0.1	54.2
Международни превози	0.6	2.2	361.1
Градски електротранспорт - превозени пътници			
Общо - хил.	72570.0	70729.0	97.5
Градски електротранспорт - извършена работа			
Общо - млн. пкм	368.3	359.7	97.7