



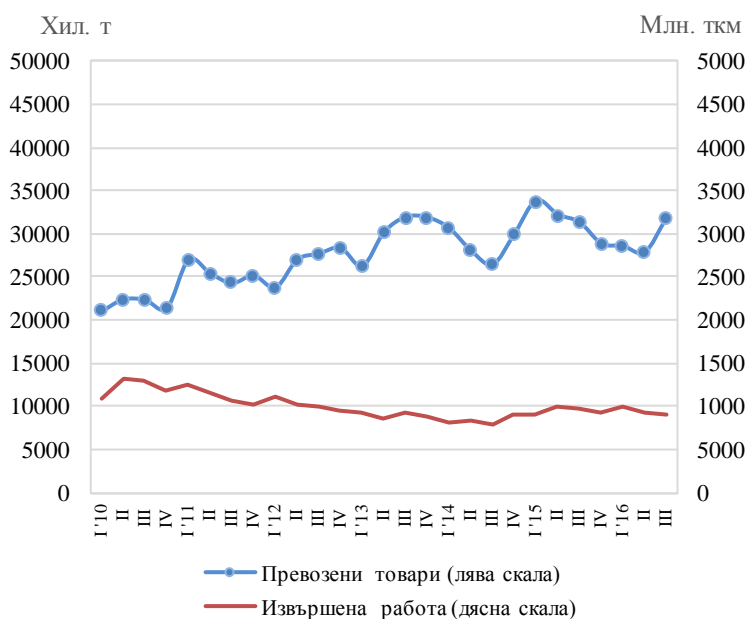
## **ПРЕВОЗЕНИ ТОВАРИ И ПЪТНИЦИ И ИЗВЪРШЕНА РАБОТА ПРЕЗ ТРЕТОТО ТРИМЕСЕЧИЕ НА 2016 Г. ПО ВИДОВЕ ТРАНСПОРТ (ПРЕДВАРИТЕЛНИ ДАННИ)**

### Тримесечни изменения

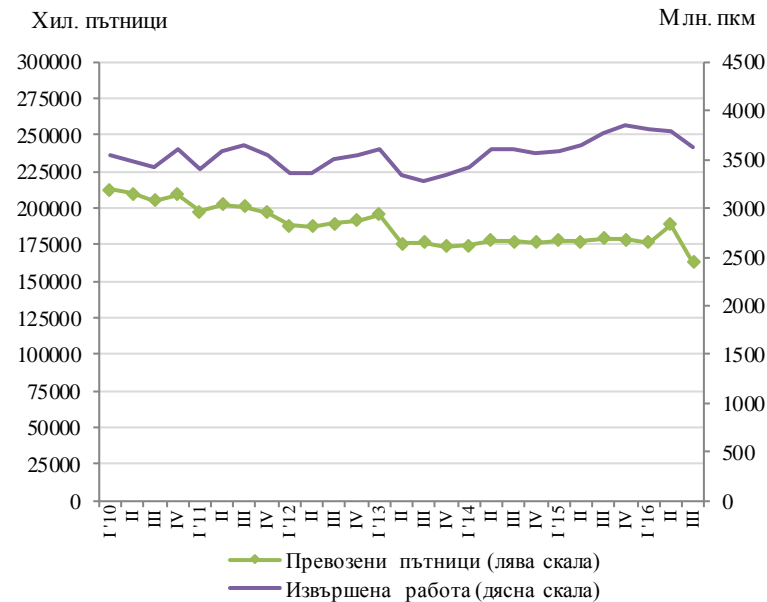
По предварителни сезонно изгладени данни през третото тримесечие на 2016 г. в сравнение с предходното тримесечие се наблюдава увеличение на превозените товари от товарния транспорт с 14.0%, докато при извършената работа е регистриран спад от 1.9% (фиг. 1).

Превозените пътници и извършената работа от пътническият транспорт (сухопътен, воден и градски електротранспорт) намаляват съответно с 13.9 и 4.3% спрямо второто тримесечие на 2016 година (фиг. 2).

**Фиг. 1. Превозени товари и извършена работа от товарния транспорт (Сезонно изгладени данни)**



**Фиг. 2. Превозени пътници и извършена работа от пътническият транспорт (Сезонно изгладени данни)**





## Годишни изменения

По предварителни данни през третото тримесечие на 2016 г. в сравнение със съответното тримесечие на 2015 г. превозените товари от товарния сухопътен и воден транспорт нарастват с 2.2%, докато при извършената работа е отчетен спад от 7.3%.

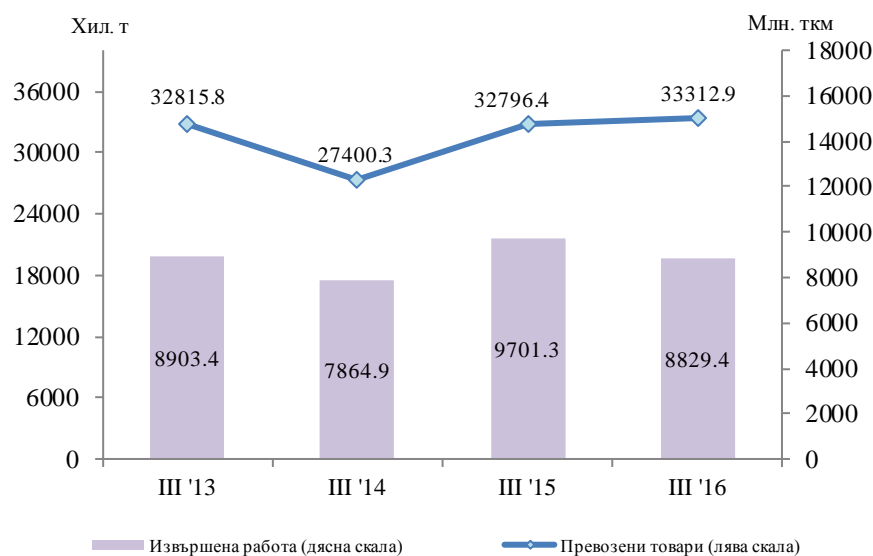
През третото тримесечие на 2016 г. както превозените пътници, така и извършената работа от пътническият транспорт (сухопътен, воден и градски електротранспорт) намаляват съответно с 9.6 и 3.6% спрямо същия период на предходната година.

## Сухопътен транспорт

През третото тримесечие на 2016 г. **превозените товари** от сухопътния транспорт са 33 312.9 хил. т, или с 1.6% повече спрямо съответното тримесечие на 2015 година (фиг. 3). Увеличението основно се дължи на международните превози (ръст от 6.9%), докато вътрешните превози са с 0.9% по-малко в сравнение с третото тримесечие на 2015 година.

Същевременно **извършената работа** намалява с 9.0% спрямо същия период на 2015 г. и достига 8 829.4 млн. ткм (фиг. 3) в резултат на намаленото средно превозно разстояние при международните превози.

**Фиг. 3. Превозени товари и извършена работа от сухопътния транспорт по тримесечия**

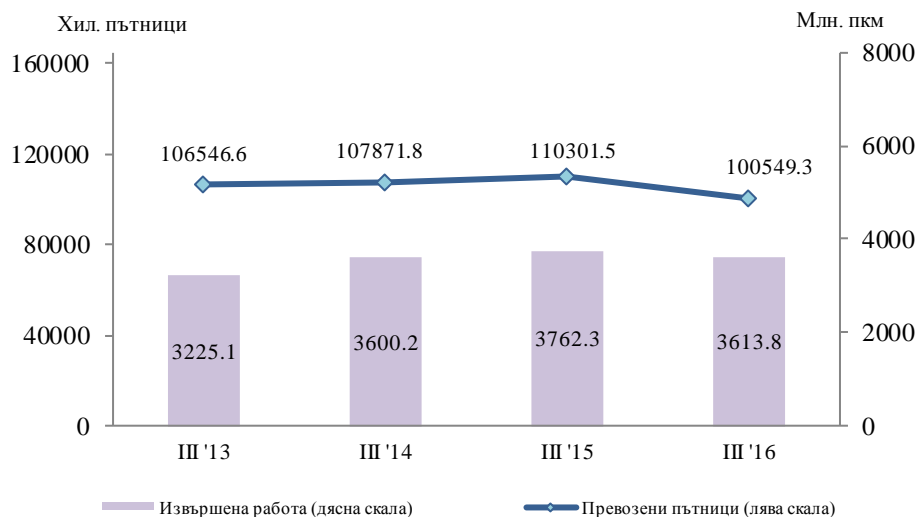


Броят на **превозените пътници** от сухопътния транспорт през третото тримесечие на 2016 г. е 100 549.3 хил., или с 8.8% по-малко спрямо третото тримесечие на предходната година (фиг. 4), което се дължи на по-малкия брой превозени пътници от вътрешните превози. При автобусния транспорт се наблюдава намаление с 9.4%, а при железопътния - с 5.3%.

Регистриран е спад и на **извършената работа** с 3.9% в сравнение със съответното тримесечие на 2015 година. Понижението до 3 613.8 млн. пътничкилометра (фиг. 4) също е в следствие на по-малкото превозени пътници от вътрешния транспорт.



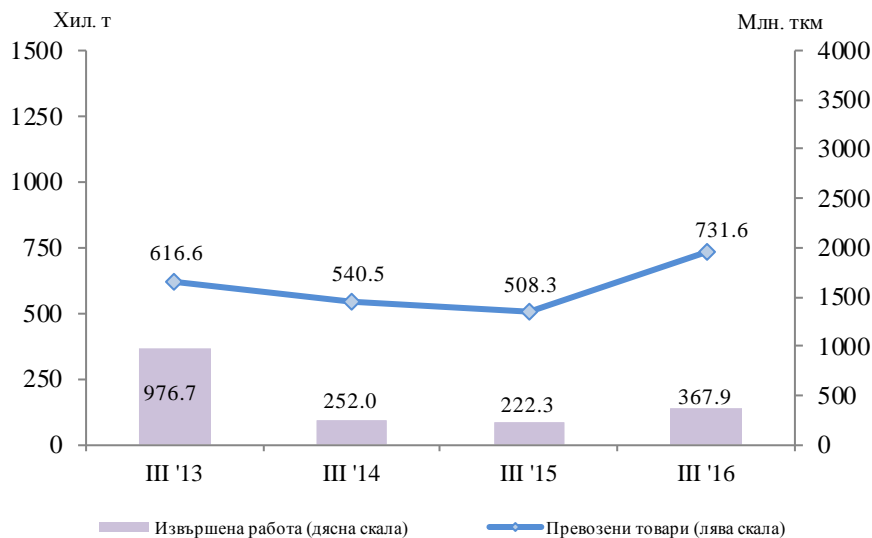
**Фиг. 4. Превозени пътници и извършена работа от сухопътния транспорт по тримесечия**



### Воден транспорт

Превозените товари от речния и морския транспорт през третото тримесечие на 2016 г. нарастват с 223.3 хил. т спрямо третото тримесечие на 2015 г. в резултат на по-голямото количество превозени товари при вътрешните и международните превози (фиг. 5). Извършената работа също се увеличава със 145.6 млн. ткм спрямо съответния период на 2015 г. и достига 367.9 млн. тонкилометра.

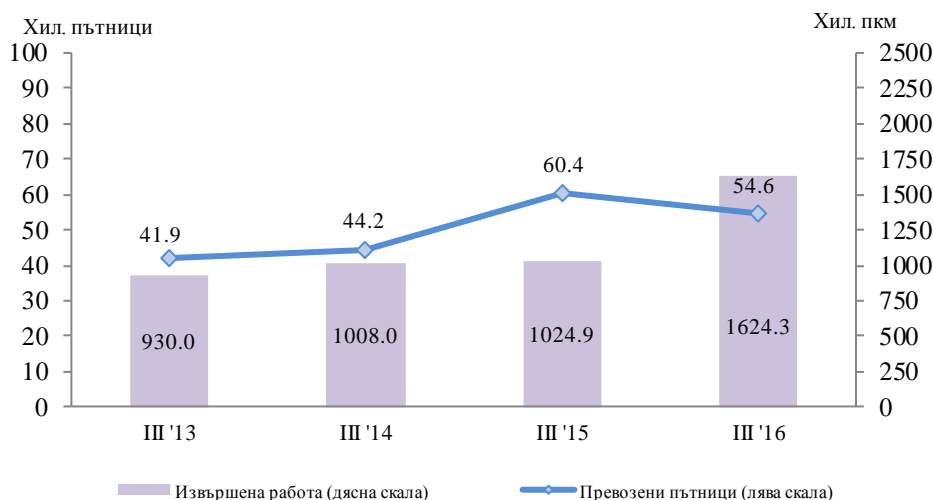
**Фиг. 5. Превозени товари и извършена работа от водния транспорт по тримесечия**





През третото тримесечие на 2016 г. при водния пътнически транспорт се наблюдава намаление на **превозените пътници** с 9.7%, което се дължи както на вътрешните, така и на международните превози. При **извършената работа** е отчетен ръст от 599.4 хил. пкм спрямо третото тримесечие на предходната година, поради по-голямото средно превозно разстояние, на което са били превозени пътниците от морския транспорт.

**Фиг. 6. Превозени пътници и извършена работа от водния транспорт по тримесечия**



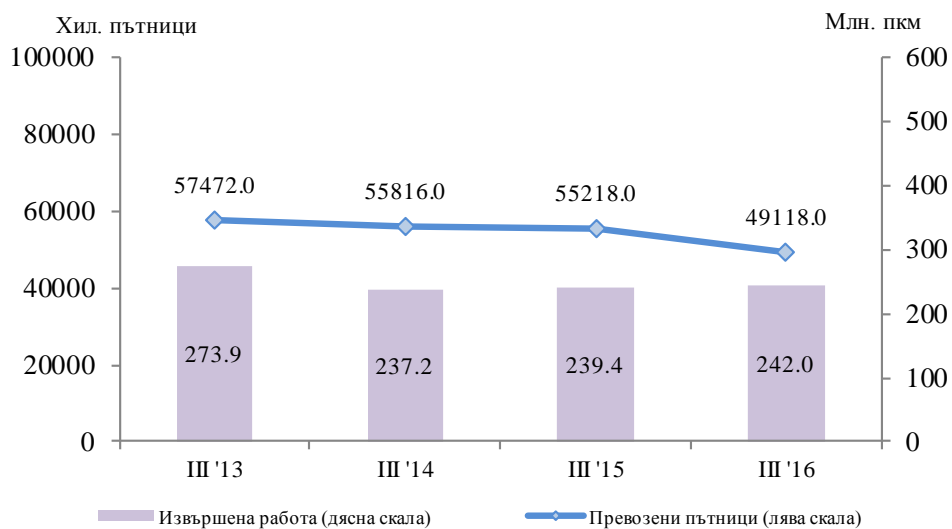
### Градски електротранспорт

През периода юли - септември 2016 г. предприятията от градския електротранспорт (трамваен, тролейбусен и метро) са превозили общо **49 118.0 хил. пътници**, или с 11.0% по-малко спрямо третото тримесечие на предходната година (фиг. 7). Намаление се наблюдава при всички видове електротранспорт, като то е най-малко при превозите от метрото - 3.4%.

Същевременно при **извършената работа**, измерена в пътничкилометри, е регистрирано увеличение от 1.1%, в резултат на по-голямото средно превозно разстояние, на което са били превозени пътниците от метрополитена.



**Фиг. 7. Превозени пътници и извършена работа от градския електротранспорт по тримесечия**





## Методологични бележки

**Сухопътният товарен транспорт** включва превоза на товари с превозни средства на железопътния и автомобилния транспорт с българска регистрация, както и преноса на продукти по тръбопроводната мрежа в страната.

**Сухопътният пътнически транспорт** включва превоза на пътници с превозни средства на железопътния и автобусния транспорт с българска регистрация.

**Водният транспорт** включва превоза на пътници и товари и извършената работа с морски и речни плавателни съдове с българска регистрация.

**Градският електротранспорт** включва превозените пътници и извършената работа от тролейбусния транспорт в страната, трамвайния транспорт и метрото в гр. София.

**Превозени товари** (тонове) - измерва общото количество превозени товари **срещу заплащане** между два пункта (място на натоварване и място на разтоварване).

**Извършена работа при товарните превози** (тонкилометри) - съответства на превоза на един тон товар на разстояние един километър.

**Превозени пътници** (брой) - включва общо превозените пътници със съответния вид транспорт **с платени билети** между два пункта (място на качване и място на слизане).

**Извършена работа при пътническите превози** (пътниккилометри) - съответства на превозването на един пътник на разстояние един километър.

**От април 2013 г.** броят на превозените пътници при градските превози за област София (столица) се отчита съгласно нова методика, прилагана от „Център за градска мобилност” АД - София, съгласно която разпределението на превозените пътници от трамвайния, тролейбусния и автобусния транспорт и метрото се извършва на базата на анкетно проучване на градските пътувания. За осигуряване на съпоставимост тримесечните данни от 2012 г. са преизчислени съгласно новата методика.



Приложение

Таблица 1

Основни показатели на товарния транспорт през  
третото тримесечие на 2015 и 2016 година

Товарен транспорт	III трим. 2015	III трим. 2016	Изменение в % спрямо III трим. 2015
Сухопътен транспорт - превозени товари			
<b>Общо - хил. т</b>	<b>32796.4</b>	<b>33312.9</b>	<b>101.6</b>
Вътрешни превози	22411.5	22207.4	99.1
Международни превози	10384.9	11105.5	106.9
Сухопътен транспорт - извършена работа			
<b>Общо - млн. ткм</b>	<b>9701.3</b>	<b>8829.4</b>	<b>91.0</b>
Вътрешни превози	2320.3	2355.2	101.5
Международни превози	7381.0	6474.2	87.7
Воден транспорт - превозени товари			
<b>Общо - хил. т</b>	<b>508.3</b>	<b>731.6</b>	<b>143.9</b>
Вътрешни превози	1.1	3.0	272.7
Международни превози	507.2	728.6	143.7
Воден транспорт - извършена работа			
<b>Общо - млн. ткм</b>	<b>222.3</b>	<b>367.9</b>	<b>165.5</b>
Вътрешни превози	0.01	0.10	1000.0
Международни превози	222.3	367.8	165.5



Таблица 2

Основни показатели на пътническия транспорт през  
третото тримесечие на 2015 и 2016 година

Пътнически транспорт	III трим. 2015	III трим. 2016	Изменение в % спрямо III трим. 2015
Сухопътен транспорт - превозени пътници			
<b>Общо - хил.</b>	<b>110301.5</b>	<b>100549.3</b>	<b>91.2</b>
Вътрешни превози	109438.0	99335.1	90.8
Международни превози	863.5	1214.2	140.6
Сухопътен транспорт - извършена работа			
<b>Общо - млн. пкм</b>	<b>3762.3</b>	<b>3613.8</b>	<b>96.1</b>
Вътрешни превози	2988.7	2707.4	90.6
Международни превози	773.6	906.4	117.2
Воден транспорт - превозени пътници			
<b>Общо - хил.</b>	<b>60.4</b>	<b>54.6</b>	<b>90.3</b>
Вътрешни превози	20.6	17.8	86.6
Международни превози	39.8	36.7	92.2
Воден транспорт - извършена работа			
<b>Общо - млн. пкм</b>	<b>1.02</b>	<b>1.62</b>	<b>158.5</b>
Вътрешни превози	0.69	0.55	79.6
Международни превози	0.34	1.08	321.0
Градски електротранспорт - превозени пътници			
<b>Общо - хил.</b>	<b>55218.0</b>	<b>49118.0</b>	<b>89.0</b>
Градски електротранспорт - извършена работа			
<b>Общо - млн. пкм</b>	<b>239.4</b>	<b>242.0</b>	<b>101.1</b>