



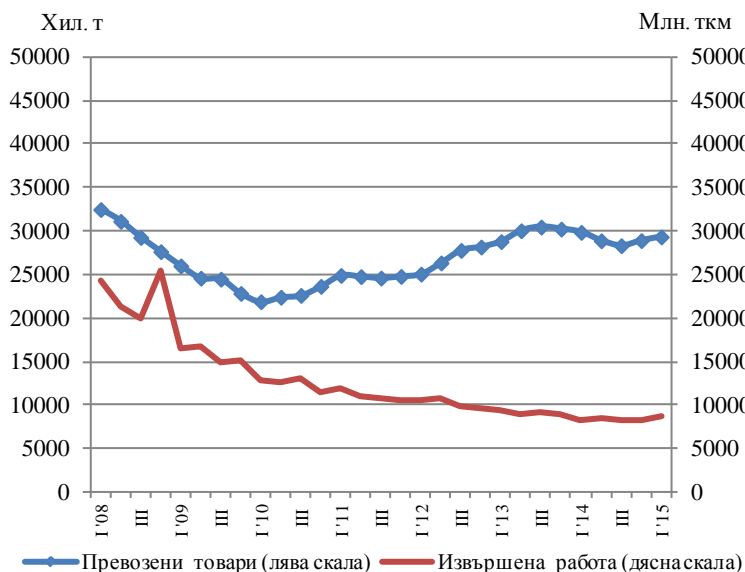
## **ПРЕВОЗЕНИ ТОВАРИ И ПЪТНИЦИ И ИЗВЪРШЕНА РАБОТА ПРЕЗ ПЪРВОТО ТРИМЕСЕЧИЕ НА 2015 Г. ПО ВИДОВЕ ТРАНСПОРТ (ПРЕДВАРИТЕЛНИ ДАННИ)**

### Тримесечни изменения

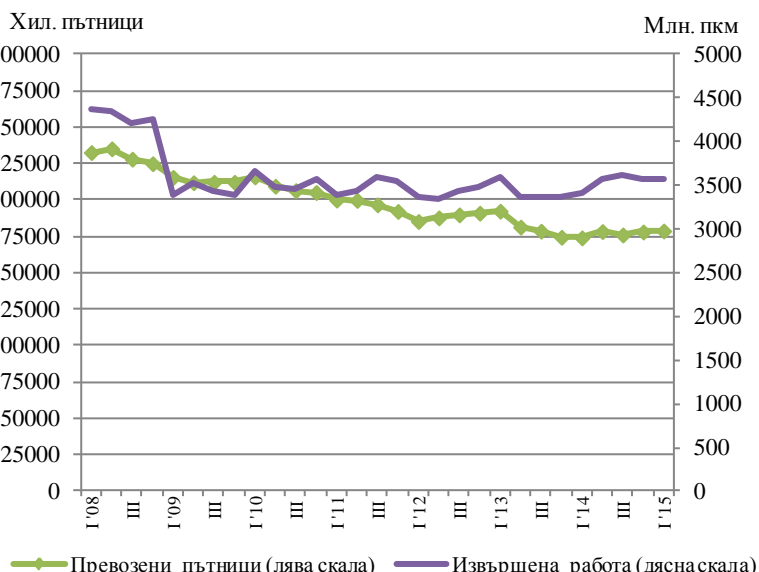
По предварителни сезонно изгладени данни през първото тримесечие на 2015 г. в сравнение с предходното тримесечие се наблюдава увеличение както при товарния, така и при пътническия транспорт.

Превозените товари и извършената работа от сухопътния и водния транспорт се увеличават, съответно с 1.5 и 4.4% (фиг. 1). През първото тримесечие на 2015 г. спрямо четвъртото тримесечие на 2014 г. превозените пътници от сухопътния, водния и градския електротранспорт са с 0.4% повече, а извършената работа се увеличава с 0.1% (фиг. 2).

**Фиг. 1. Превозени товари и извършена работа от товарния транспорт (Сезонно изгладени данни)**



**Фиг. 2. Превозени пътници и извършена работа от пътническия транспорт (Сезонно изгладени данни)**





### Годишни изменения

По предварителни данни през първото тримесечие на 2015 г. в сравнение със съответното тримесечие на 2014 г. е регистрирано увеличение както при превозените товари (с 13.3%), така и при извършената работа (с 13.6%) от товарния транспорт.

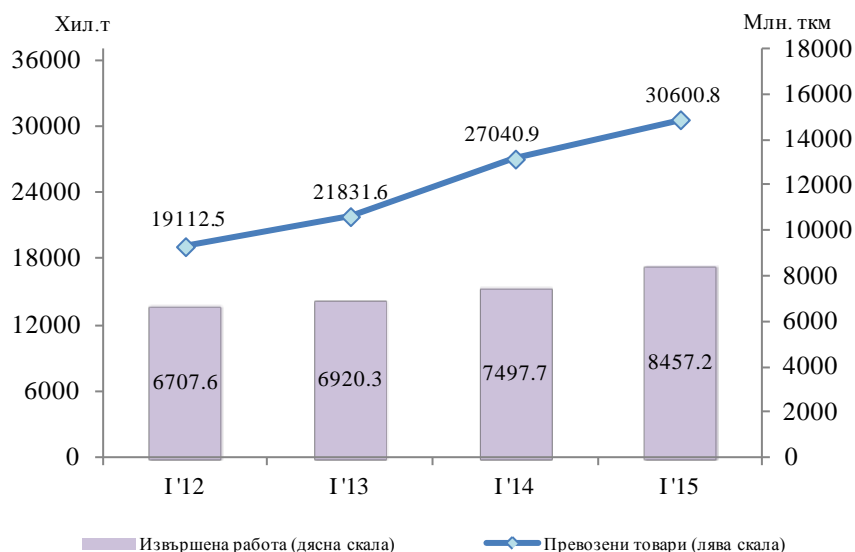
Превозените пътници и извършената работа от пътническия транспорт (сухопътен, воден и градски електротранспорт) също бележат ръст през първото тримесечие на 2015 г. спрямо съответното тримесечие на предходната година, съответно с 2.6 и 4.6%.

### Сухопътен транспорт

През първото тримесечие на 2015 г. **превозените товари** от сухопътния транспорт са 30 600.8 хил. т, или с 13.2% повече спрямо съответното тримесечие на 2014 г. (фиг. 3), като увеличение се наблюдава както при вътрешните, така и при международните превози.

**Извършената работа** през първото тримесечие на 2015 г. също отбелязва ръст от 12.8% спрямо първото тримесечие на 2014 г. и достига 8 457.2 млн. тонкилометра (фиг. 3). Увеличение се наблюдава при железопътния (9.0%) и при товарния автомобилен транспорт (18.5%).

**Фиг. 3. Превозени товари и извършена работа от сухопътния транспорт по тримесечия**

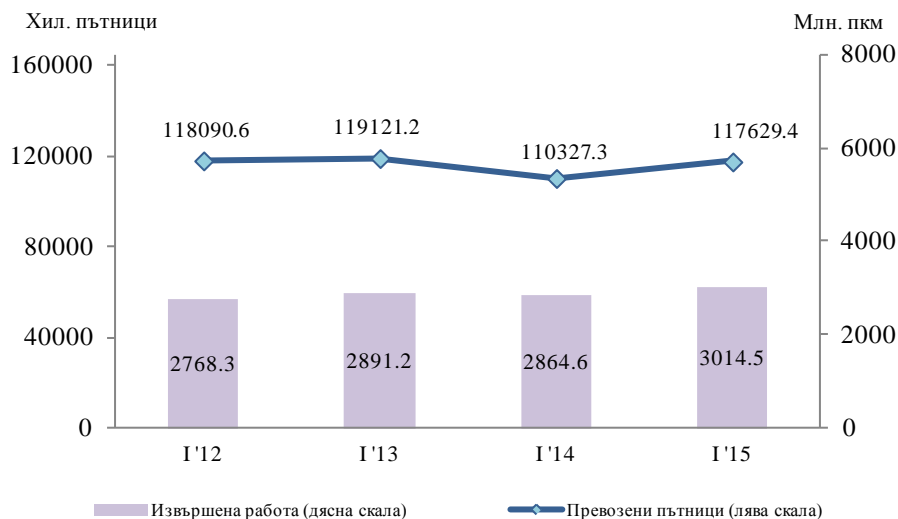


Броят на **превозените пътници** от железопътния и автобусния транспорт през първото тримесечие на 2015 г. е 117 629.4 хил., или с 6.6% повече спрямо същия период на предходната година (фиг. 4), което се дължи на по-големия брой превозени пътници при международните превози. При автобусния транспорт се наблюдава увеличение със 7.6%, докато железопътният транспорт бележи спад от 10.6%.

**Извършената работа** през първото тримесечие на 2015 г. също отбелязва ръст от 5.2% в сравнение със съответното тримесечие на 2014 г. и достига 3 014.5 млн. пътничкилометра (фиг. 4). Увеличението е в резултат на превозите, извършени от автомобилния транспорт (ръст от 8.0%), докато при железопътните превози извършената работа е с 12.1% по-малко.



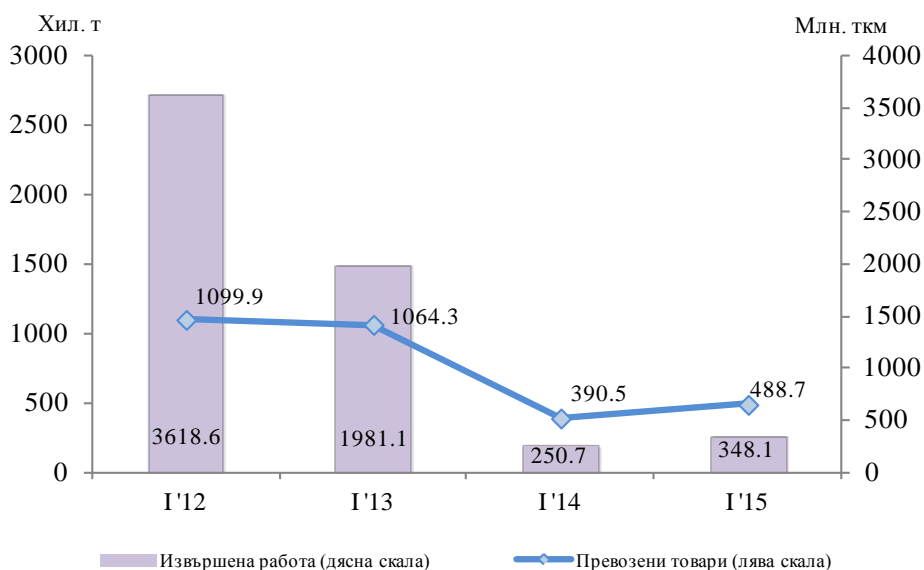
**Фиг. 4. Превозени пътници и извършена работа от сухопътния транспорт по тримесечия**



### Воден транспорт

През първото тримесечие на 2015 г. както **превозените товари**, така и **извършената работа** от водния транспорт бележат ръст спрямо първото тримесечие на 2014 г., съответно с 98.2 хил. т и 97.4 млн. тонкилометра (фиг. 5). Увеличението се дължи главно на превозите от морския транспорт и е в резултат не само на по-голямото количество превозени товари, но и на по-голямото средно превозно разстояние.

**Фиг. 5. Превозени товари и извършена работа от водния транспорт по тримесечия**

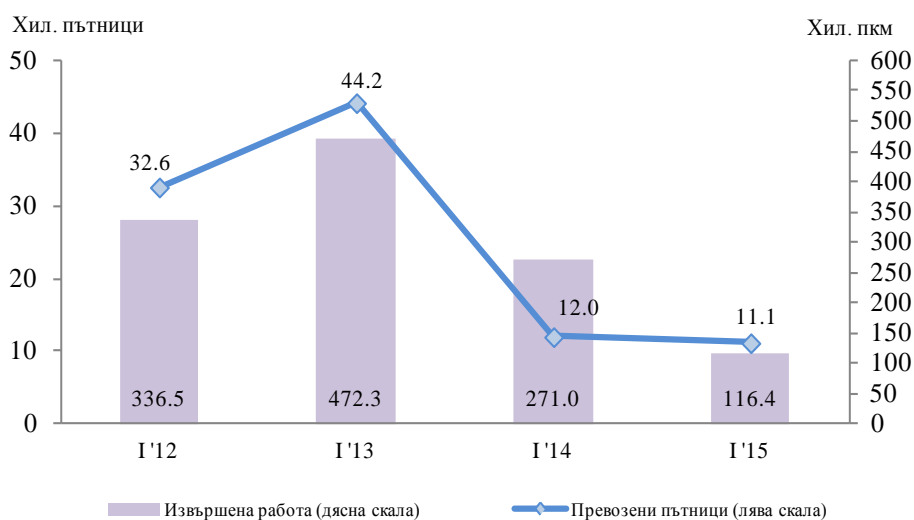




Броят на **превозените пътници** от водния транспорт през първото тримесечие на 2015 г. намалява спрямо съответното тримесечие на предходната година със 7.0%, което основно се дължи на по-малкия брой превозени пътници от морския транспорт (фиг. 6).

**Извършената работа**, измерена в пътниккилометри, също отбелязва спад от 57.0% в сравнение с първото тримесечие на 2014 година. При морския транспорт намалението е с 60.0%, а при речния транспорт - с 9.4%.

**Фиг. 6. Превозени пътници и извършена работа от водния транспорт по тримесечия**



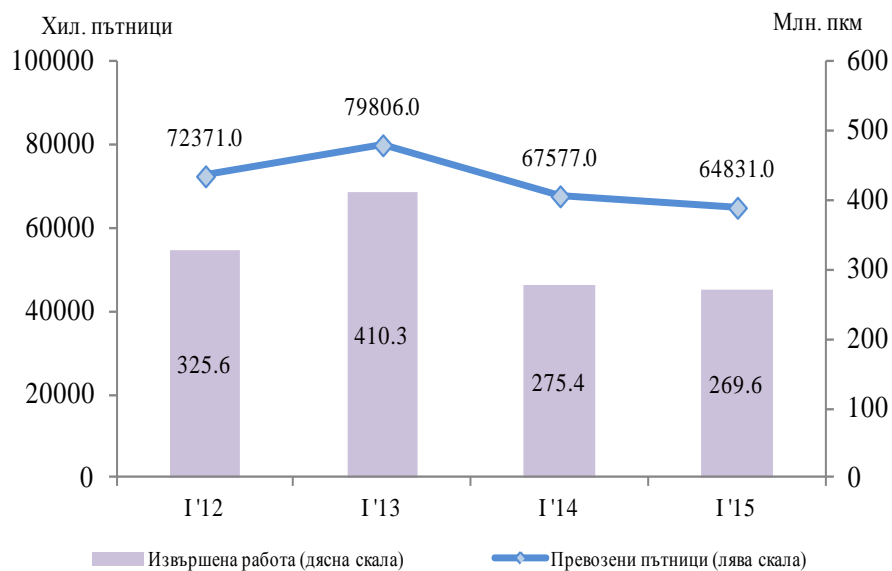
### Градски електротранспорт

През първото тримесечие на 2015 г. предприятията от градския електротранспорт (трамваен, тролейбусен и метро) са превозили общо **64 831.0 хил. пътници**, или с 4.1% по-малко спрямо съответния период на предходната година (фиг. 7). Най-малко намаление от 1.8% е регистрирано при превозените пътници от метрополитена, докато при трамвайния и тролейбусния транспорт се наблюдава спад съответно с 5.9 и 4.0%.

**Извършената работа**, измерена в пътниккилометри, също бележи спад с 2.1% спрямо първото тримесечие на 2014 г., като достига 269.6 млн. пкм, което е резултат на по-малкото превозени пътници от всички видове електротранспорт.



**Фиг. 7. Превозени пътници и извършена работа от градския електротранспорт по тримесечия**





## Методологични бележки

**Сухопътният товарен транспорт** включва превоза на товари с превозни средства на железопътния и автомобилния транспорт с българска регистрация, както и преноса на продукти по тръбопроводната мрежа в страната.

**Сухопътният пътнически транспорт** включва превоза на пътници с превозни средства на железопътния и автобусния транспорт с българска регистрация.

**Водният транспорт** включва превоза на пътници и товари и извършената работа с морски и речни плавателни съдове с българска регистрация.

**Градският електротранспорт** включва превозените пътници и извършената работа от тролейбусния транспорт в страната, трамвайния транспорт и метрото в гр. София.

**Превозени товари (тонове)** - измерва общото количество превозени товари **срещу заплащане** между два пункта (място на натоварване и място на разтоварване).

**Извършена работа при товарните превози (тонкилометри)** - съответства на превоза на един тон товар на разстояние един километър.

**Превозени пътници (брой)** - включва общо превозените пътници със съответния вид транспорт с **платени билети** между два пункта (място на качване и място на слизване).

**Извършена работа при пътническите превози (пътниккилометри)** - съответства на превозването на един пътник на разстояние един километър.

**От април 2013 г.** броят на превозените пътници при градските превози за област София (столица) се отчита съгласно нова методика, прилагана от „Център за градска мобилност” АД - София, съгласно която разпределението на превозените пътници от трамвайния, тролейбусния и автобусния транспорт и метрото се извършва на базата на анкетно проучване на градските пътувания. За осигуряване на съпоставимост тримесечните данни от 2012 г. са преизчислени съгласно новата методика.



Приложение

Таблица 1

Основни показатели на товарния транспорт през  
първото тримесечие на 2014 и 2015 година

Товарен транспорт	I 2014	I 2015	Изменение прямо I трим. 2014 - %
Сухопътен транспорт - превозени товари			
<b>Общо - хил. т</b>	<b>27040.9</b>	<b>30600.8</b>	<b>113.2</b>
Вътрешни превози	19190.6	21587.7	112.5
Международни превози	7850.3	9013.1	114.8
Сухопътен транспорт - извършена работа			
<b>Общо - млн. ткм</b>	<b>7497.7</b>	<b>8457.2</b>	<b>112.8</b>
Вътрешни превози	1630.5	1938.1	118.9
Международни превози	5867.2	6519.1	111.1
Воден транспорт - превозени товари			
<b>Общо - хил. т</b>	<b>390.5</b>	<b>488.7</b>	<b>125.1</b>
Вътрешни превози	-	1.8	-
Международни превози	390.5	486.9	124.7
Воден транспорт - извършена работа			
<b>Общо - млн. ткм</b>	<b>250.7</b>	<b>348.1</b>	<b>138.9</b>
Вътрешни превози	-	0.3	-
Международни превози	250.7	347.8	138.7



Таблица 2

**Основни показатели на пътническия транспорт през  
първото тримесечие на 2014 и 2015 година**

Пътнически транспорт	I 2014	I 2015	Изменение спрямо I трим. 2014 - %
Сухопътен транспорт - превозени пътници			
<b>Общо - хил.</b>	<b>110327.3</b>	<b>117629.4</b>	<b>106.6</b>
Вътрешни превози	109988.3	117198.5	106.6
Международни превози	339.0	430.9	127.1
Сухопътен транспорт - извършена работа			
<b>Общо - млн. пкм</b>	<b>2864.6</b>	<b>3014.5</b>	<b>105.2</b>
Вътрешни превози	2492.1	2545.1	102.1
Международни превози	372.5	469.4	126.0
Воден транспорт - превозени пътници			
<b>Общо - хил.</b>	<b>12.0</b>	<b>11.1</b>	<b>93.0</b>
Вътрешни превози	-	-	-
Международни превози	12.0	11.1	93.0
Воден транспорт - извършена работа			
<b>Общо - млн. пкм</b>	<b>0.27</b>	<b>0.12</b>	<b>43.0</b>
Вътрешни превози	-	-	-
Международни превози	0.27	0.12	43.0
Градски електротранспорт - превозени пътници			
<b>Общо - хил.</b>	<b>67577.0</b>	<b>64831.0</b>	<b>95.9</b>
Градски електротранспорт - извършена работа			
<b>Общо - млн. пкм</b>	<b>275.4</b>	<b>269.6</b>	<b>97.9</b>

„-“ - няма случай.