

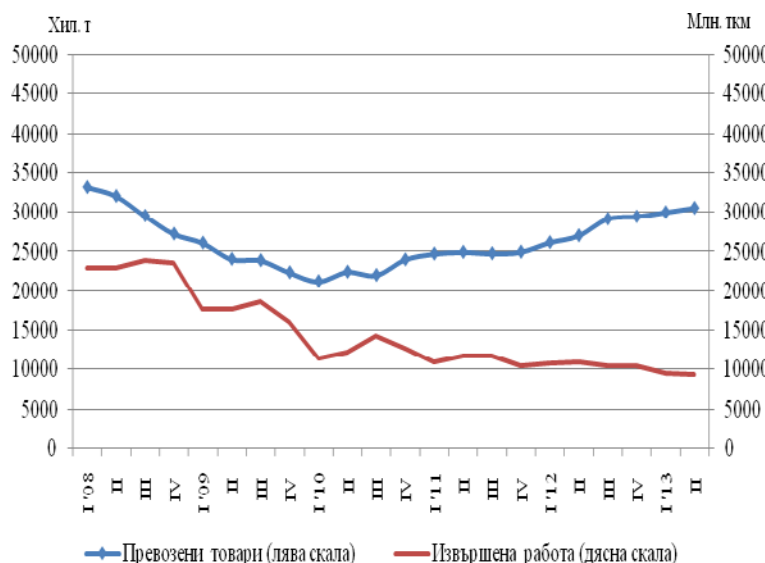


## ПРЕВОЗЕНИ ТОВАРИ И ПЪТНИЦИ И ИЗВЪРШЕНА РАБОТА ПРЕЗ ВТОРОТО ТРИМЕСЕЧИЕ НА 2013 Г. ПО ВИДОВЕ ТРАНСПОРТ (ПРЕДВАРИТЕЛНИ ДАННИ)

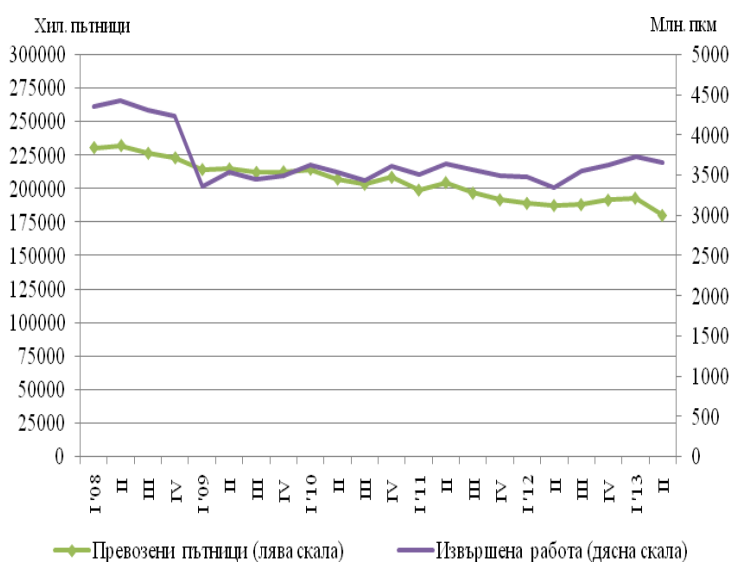
По предварителни сезонно изгладени данни през второто тримесечие на 2013 г. превозените товари от товарния транспорт се увеличават с 1.9% в сравнение с предходното тримесечие, докато извършената работа е с 2.1% по-малко (фиг. 1).

Спрямо първото тримесечие на 2013 г. както превозените пътници, така и извършената работа от пътническият сухопътен, воден и градски електротранспорт намаляват съответно с 6.7 и 2.0% (фиг. 2).

**Фиг. 1. Превозени товари и извършена работа от товарния транспорт  
(Сезонно изгладени данни)**



**Фиг. 2. Превозени пътници и извършена работа от пътническият транспорт  
(Сезонно изгладени данни)**





По предварителни данни през второто тримесечие на 2013 г. в сравнение със съответния период на 2012 г. при превозените товари от сухопътния и водния транспорт се наблюдава увеличение от 10.1%, докато извършената работа отбелязва спад от 16.3%.

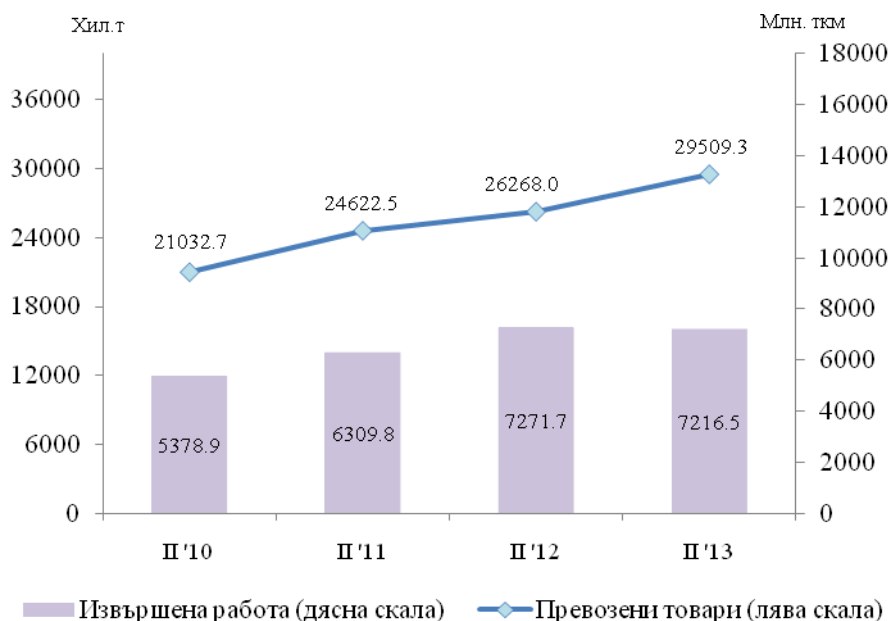
В сравнение със съответното тримесечие на предходната година превозените пътници от сухопътния, водния и градския електротранспорт са с 6.2% по-малко. Същевременно извършената работа, измерена в пътниккилометри, се увеличава с 5.8%.

### Сухопътен транспорт

През второто тримесечие на 2013 г. **превозените товари** от сухопътния транспорт нарастват с 3 241.3 хил. т, или с 12.3% спрямо съответното тримесечие на 2012 година (фиг. 3). Увеличение се наблюдава както при международните, така и при вътрешните превози - съответно с 11.2 и 12.8%.

**Извършената работа** отбелязва спад с 0.8% спрямо второто тримесечие на 2012 г. и достига 7 216.5 млн. ткм (фиг. 3). Регистрираното намаление е резултат главно от по-малкото средно превозно разстояние при международните превози, извършени от автомобилния транспорт.

**Фиг. 3. Превозени товари и извършена работа от сухопътния транспорт по тримесечия**

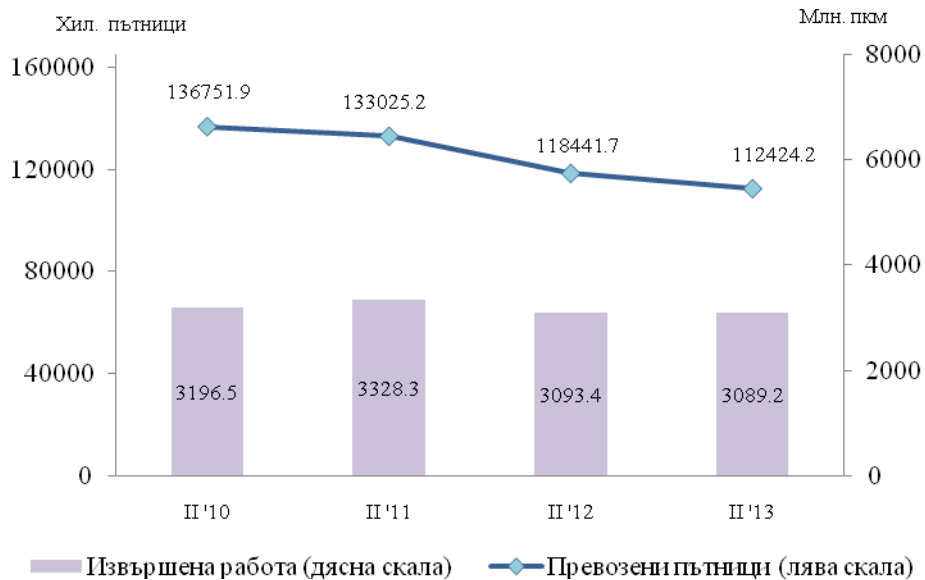


По предварителни данни на НСИ **превозените пътници** през периода април - юни 2013 г. със сухопътен транспорт са с 5.1% по-малко в сравнение със същия период на предходната година, което се дължи на намаления брой превозени пътници както от железопътния (с 1.8%), така и от автобусния транспорт (с 5.3%).

**Извършената работа**, измерена в пътниккилометри, намалява с 0.1% в сравнение с второто тримесечие на 2012 г. и достига 3 089.2 млн. пкм (фиг. 4). Ръст от 7.9% се наблюдава при международните превози, докато при вътрешните превози извършената работа е с 1.7% по-малко.



**Фиг. 4. Превозени пътници и извършена работа от сухопътния транспорт по тримесечия**



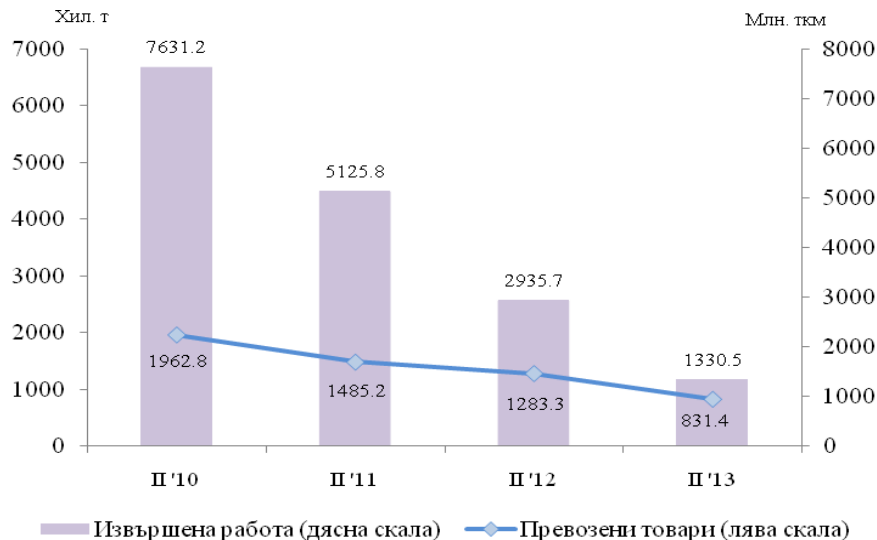
### Воден транспорт

**Превозените товари** от водния транспорт през второто тримесечие на 2013 г. са с 35.2% по-малко спрямо съответното тримесечие на 2012 година (фиг. 5). При морския транспорт намалението на превозените товари е с 49.9%, а при речния транспорт - с 25.6%.

Спрямо съответното тримесечие на 2012 г. **извършената работа**, измерена в тонкилометри, също отбелязва спад от 54.7% (фиг. 5). Намаление се наблюдава както при морския (с 56.8%), така и при речния транспорт (с 42.4%) и е в резултат не само на по-малкото количество превозени товари, но и на по-късото средно превозно разстояние.



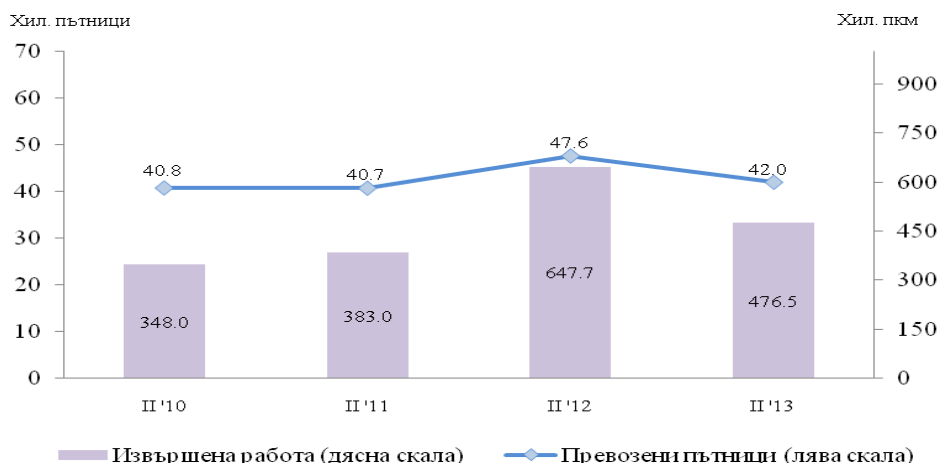
**Фиг. 5. Превозени товари и извършена работа от водния транспорт по тримесечия**



Броят на **превозените пътници** от водния транспорт през второто тримесечие на 2013 г. намалява спрямо съответния период на предходната година с 11.9%, което се дължи основно на речния транспорт, където намалението е с 12.3% (фиг. 6).

**Извършената работа** също отбелязва спад с 26.4% в сравнение с второто тримесечие на 2012 г. (фиг. 6) и е в резултат на по-малкото средно превозно разстояние и по-малкия брой превозени пътници.

**Фиг. 6. Превозени пътници и извършена работа от водния транспорт по тримесечия**



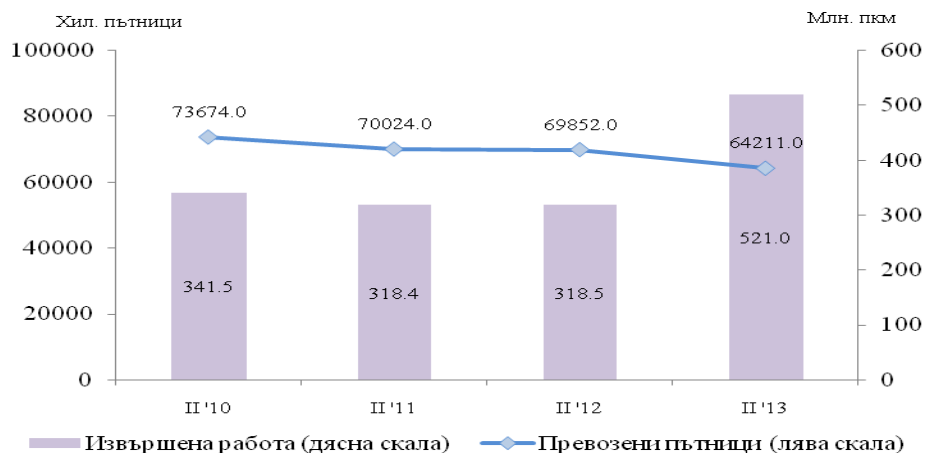
### Градски електротранспорт

През второто тримесечие на 2013 г. предприятията от градския електротранспорт (трамваен, тролейбусен и метро) са превозили общо **64 211 хиляди пътници**, или с 8.1% по-малко спрямо съответния период на предходната година (фиг. 7). Увеличение от 36.2% е регистрирано единствено при превозените пътници от метрополитена.



Същевременно **извършената работа** отбелязва ръст от 63.6% спрямо второто тримесечие на 2012 г., като достига 521.0 млн. пътничкилометра. Увеличението е резултат от по-голямото средно превозно разстояние (с 9 км), на което са били превозени пътниците от метрополитена.

**Фиг. 7. Превозени пътници и извършена работа от градския електротранспорт по тримесечия**





## Методологични бележки

**Сухопътният товарен транспорт** включва превоза на товари с превозни средства на железопътния и автомобилния транспорт с българска регистрация, както и преноса на продукти по тръбопроводната мрежа в страната.

**Сухопътният пътнически транспорт** включва превоза на пътници с превозни средства на железопътния и автобусния транспорт с българска регистрация.

**Водният транспорт** включва превоза на пътници и товари и извършената работа с морски и речни плавателни съдове с българска регистрация.

**Градският електротранспорт** включва превозените пътници и извършената работа от тролейбусния транспорт в страната, трамвайния транспорт и метрото в гр. София.

**Превозени товари (тонове)** - измерва общото количество превозени товари **срещу заплащане** между два пункта (място на натоварване и място на разтоварване).

**Извършена работа при товарните превози (тонкилометри)** - съответства на превоза на един тон товар на разстояние един километър.

**Превозени пътници (брой)** - включва общо превозените пътници със съответния вид транспорт с **платени билети** между два пункта (място на качване и място на слизане).

**Извършена работа при пътническите превози (пътниккилометри)** - съответства на превозването на един пътник на разстояние един километър.

**От април 2013 г.** броят на превозените пътници при градските превози за област София (столица) се отчита съгласно нова методика, прилагана от „Център за градска мобилност” АД - София, съгласно която разпределението на превозените пътници от трамвайния, тролейбусния и автобусния транспорт и метрото се извършва на базата на анкетно проучване на градските пътувания. За осигуряване на съпоставимост тримесечните данни за 2012 г. са преизчислени съгласно новата методика.



**Основни показатели на товарния транспорт през  
второто тримесечие на 2012 и 2013 година**

Товарен транспорт	II трим. 2012	II трим. 2013	II трим. 2013 спрямо II трим. 2012 в %
Сухопътен транспорт - превозени товари			
<b>Общо - хил. т</b>	<b>26268.0</b>	<b>29509.3</b>	<b>112.3</b>
Вътрешни превози	18415.1	20774.7	112.8
Международни превози	7852.9	8734.6	111.2
Сухопътен транспорт - извършена работа			
<b>Общо - млн. ткм</b>	<b>7271.7</b>	<b>7216.5</b>	<b>99.2</b>
Вътрешни превози	1463.9	1869.8	127.7
Международни превози	5807.8	5346.7	92.1
Воден транспорт - превозени товари			
<b>Общо - хил. т</b>	<b>1283.3</b>	<b>831.4</b>	<b>64.8</b>
Вътрешни превози	-	0.7	
Международни превози	1283.3	830.7	64.7
Воден транспорт - извършена работа			
<b>Общо - млн. ткм</b>	<b>2935.8</b>	<b>1330.5</b>	<b>45.3</b>
Вътрешни превози	-	0.2	
Международни превози	2935.8	1330.3	45.3

„-“ - няма случай.



**Основни показатели на пътническия транспорт през  
второто тримесечие на 2012 и 2013 година**

Пътнически транспорт	II трим. 2012	II трим. 2013	II трим. 2013 спрямо II трим. 2012 в %
Сухопътен транспорт - превозени пътници			
<b>Общо - хил.</b>	<b>118441.7</b>	<b>112424.2</b>	<b>94.9</b>
Вътрешни превози	117923.4	111941.5	94.9
Международни превози	518.3	482.7	93.1
Сухопътен транспорт - извършена работа			
<b>Общо - млн. пкм</b>	<b>3093.4</b>	<b>3089.2</b>	<b>99.9</b>
Вътрешни превози	2598.6	2555.5	98.3
Международни превози	494.8	533.7	107.9
Воден транспорт - превозени пътници			
<b>Общо - хил.</b>	<b>47.6</b>	<b>42.0</b>	<b>88.1</b>
Вътрешни превози	4.6	4.6	99.2
Международни превози	43.0	37.4	87.0
Воден транспорт - извършена работа			
<b>Общо - млн. пкм</b>	<b>0.65</b>	<b>0.48</b>	<b>73.6</b>
Вътрешни превози	0.10	0.14	141.5
Международни превози	0.55	0.34	61.6
Градски електротранспорт - превозени пътници			
<b>Общо - хил.</b>	<b>69852.0</b>	<b>64211.0</b>	<b>91.9</b>
Градски електротранспорт - извършена работа			
<b>Общо - млн. пкм</b>	<b>318.5</b>	<b>521.0</b>	<b>163.6</b>