

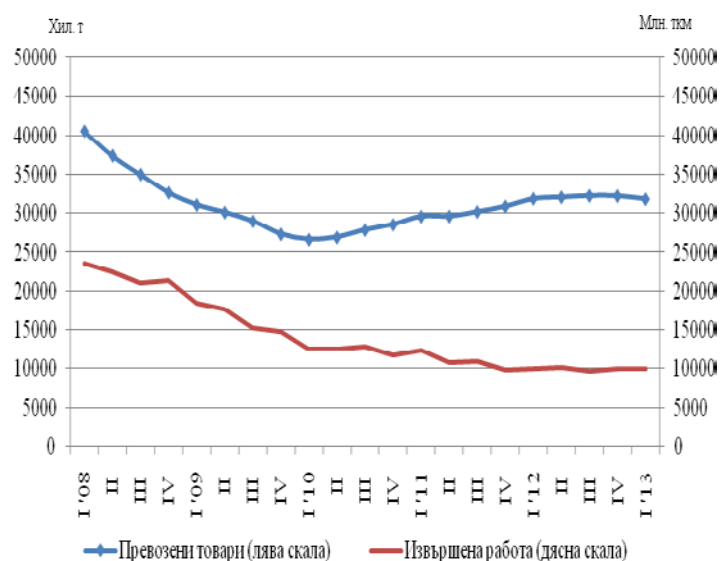


ПРЕВОЗЕНИ ТОВАРИ И ПЪТНИЦИ И ИЗВЪРШЕНА РАБОТА ПРЕЗ ПЪРВОТО ТРИМЕСЕЧИЕ НА 2013 Г. ПО ВИДОВЕ ТРАНСПОРТ (ПРЕДВАРИТЕЛНИ ДАННИ)

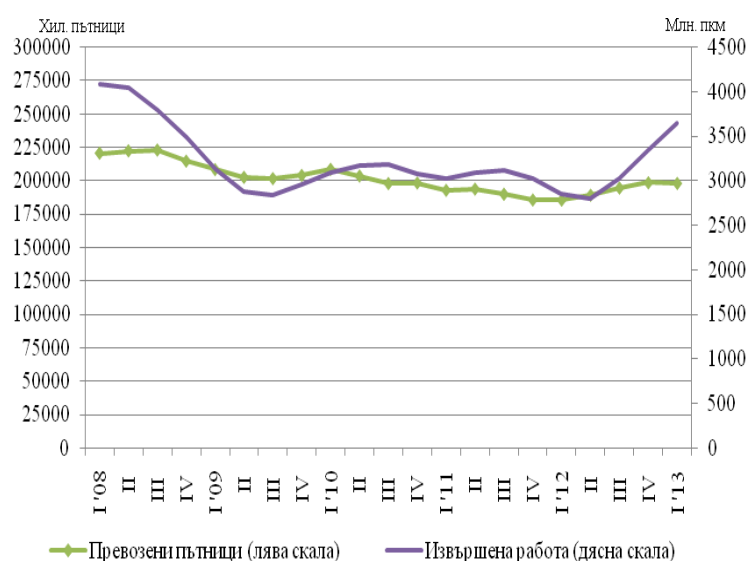
По предварителни сезонно изгладени данни през първото тримесечие на 2013 г. както превозените товари, така и извършената работа от товарния транспорт намаляват в сравнение с предходното тримесечие съответно с 1.3 и 0.6% (фиг. 1).

Спрямо четвъртото тримесечие на 2012 г. превозените пътници от сухопътния, водния и градския електротранспорт са с 0.3% по-малко, докато извършената работа се увеличава с 9.2% (фиг. 2).

Фиг. 1. Превозени товари и извършена работа от товарния транспорт (Сезонно изгладени данни)



Фиг. 2. Превозени пътници и извършена работа от пътническия транспорт (Сезонно изгладени данни)



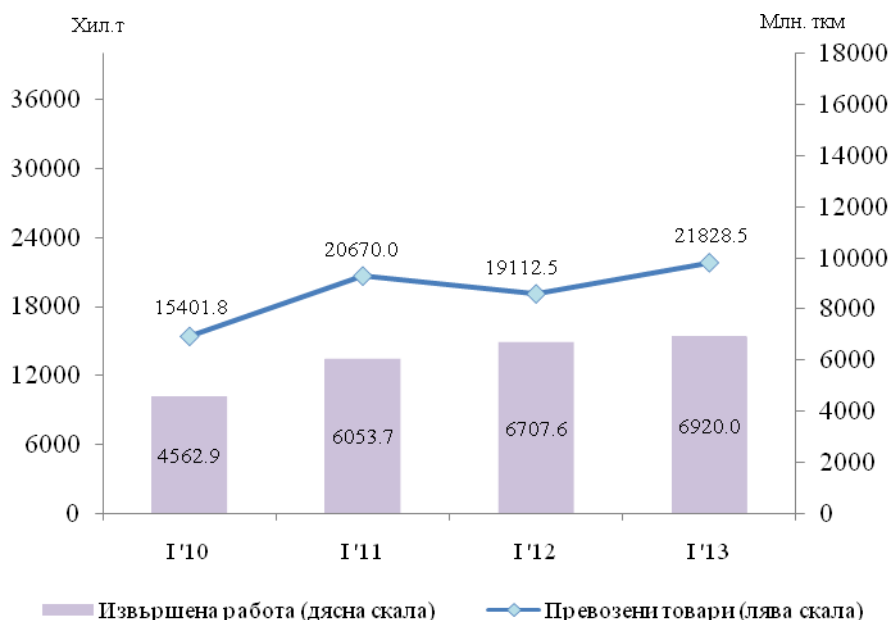


Сухопътен транспорт

През първото тримесечие на 2013 г. **превозените товари** от сухопътния транспорт нарастват с 2 716.0 хил. т, или с 14.2%, спрямо съответното тримесечие на 2012 г. (фиг. 3). Увеличението изцяло се дължи на вътрешните превози (ръст от 26.6%), докато превозените товари при международните превози намаляват с 3.3%.

Извършената работа също бележи ръст (3.2%) и достига 6 920.0 млн. ткм (фиг. 3), като увеличението при вътрешните превози е 14.1%, а при международните - 0.3%.

Фиг. 3. Превозени товари и извършена работа от сухопътния транспорт по тримесечия

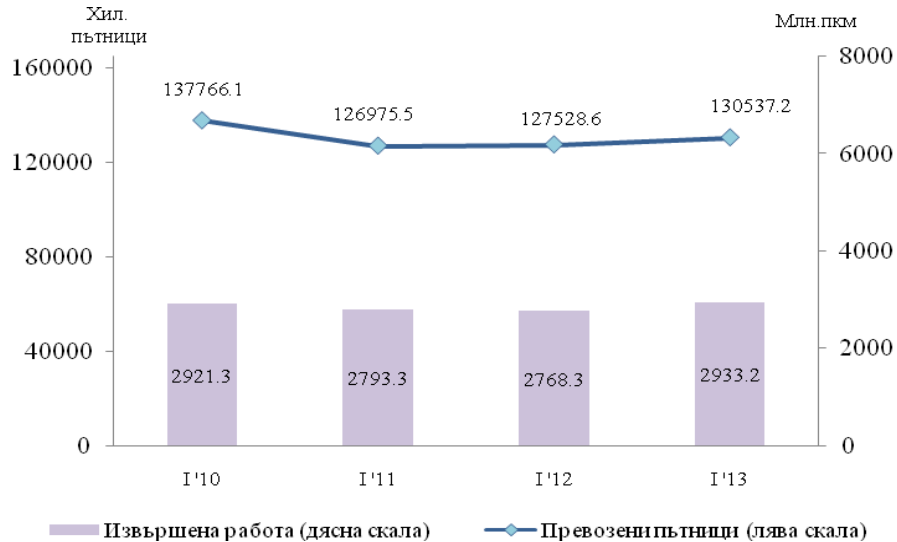


Броят на **превозените пътници** от железопътния и автобусния транспорт през първото тримесечие на 2013 г. е 130 537.2 хил., или с 2.4% повече спрямо същия период на предходната година (фиг. 4). Превозените пътници от автобусния транспорт нарастват с 3 016.2 хил., или с 2.5%, докато при железопътния транспорт те намаляват с 0.1%.

Извършената работа също се увеличава с 6.0% в сравнение с първото тримесечие на 2012 г. и достига 2 933.2 млн. пкм (фиг. 4). Увеличението е в резултат на вътрешните превози (ръст от 7.8%), докато при международните превози извършената работа е с 6.0% по-малко.



Фиг. 4. Превозени пътници и извършена работа от сухопътния транспорт по тримесечия

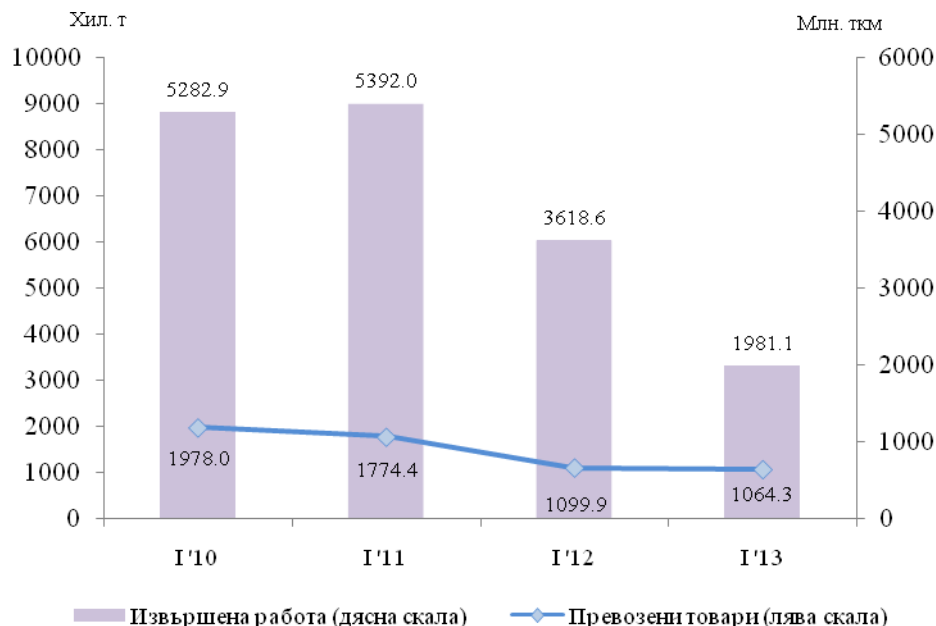


Воден транспорт

Превозените товари от водния транспорт през първото тримесечие на 2013 г. са с 3.2% по-малко спрямо съответното тримесечие на 2012 г. (фиг. 5). При морския транспорт намалението на превозените товари е 14.2%, докато при речния транспорт е регистрирано увеличение от 4.8%.

Извършената работа, измерена в тонкилометри, също отбелязва спад от 45.3% в сравнение с първото тримесечие на 2012 г. (фиг. 5). Намалението се дължи както на речния (с 14.1%), така и на морския транспорт (с 48.3%).

Фиг. 5. Превозени товари и извършена работа от водния транспорт по тримесечия

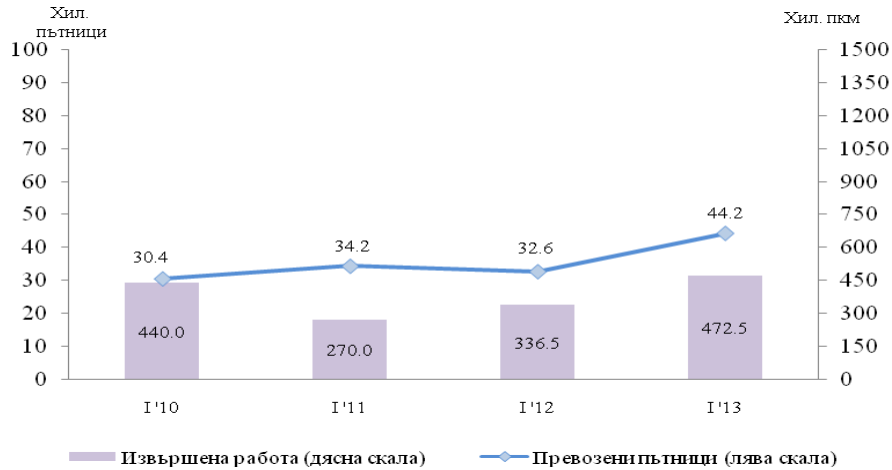




www.nsi.bg

През първото тримесечие на 2013 г. при водния пътнически транспорт се наблюдава увеличение както на **превозените пътници**, така и на **извършената работа**, съответно с 11.6 хил. пътници и 140 хил. пкм (фиг. 6). Увеличението основно се дължи на морския транспорт, който е превозил повече пътници на по-дълго разстояние.

Фиг. 6. Превозени пътници и извършена работа от водния транспорт по тримесечия

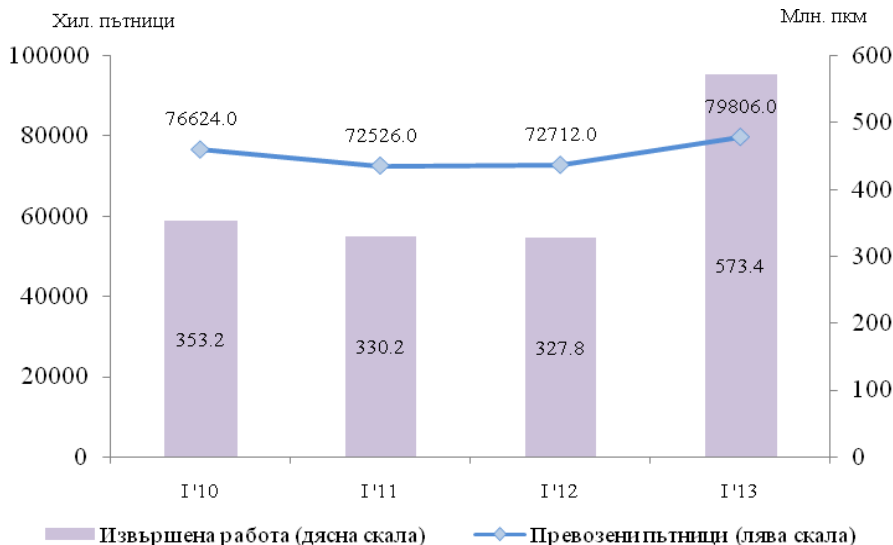


Градски електротранспорт

Броят на **превозените пътници** от градския електротранспорт (трамваен, тролейбусен и метро) през първото тримесечие на 2013 г. е 79 806.0 хил., или с 9.8% повече, в сравнение със съответното тримесечие на предходната година (фиг. 7). Увеличение се наблюдава при всички видове транспорт, като най-значително е нарастването на броя на превозените пътници от метрополитена - 38.7%.

Извършената работа също отбелязва ръст от 74.9% спрямо същото тримесечие на 2012 г., като достига 573.4 млн. пкм, и е резултат от по-голямото средно превозно разстояние (с 9 км), на което са били превозени пътниците от метрополитена.

Фиг. 7. Превозени пътници и извършена работа от градския електротранспорт по тримесечия





Методологични бележки

Сухопътният товарен транспорт включва превоза на товари с превозни средства на железопътния и автомобилния транспорт с българска регистрация, както и преноса на продукти по тръбопроводната мрежа в страната.

Сухопътният пътнически транспорт включва превоза на пътници с превозни средства на железопътния и автобусния транспорт с българска регистрация.

Водният транспорт включва превоза на пътници и товари и извършената работа с морски и речни плавателни съдове с българска регистрация.

Градският електротранспорт включва превозените пътници и извършената работа от тролейбусния транспорт в страната, трамвайния транспорт и метрото в гр. София.

Превозени товари (тонове) - измерва общото количество превозени товари **срещу заплащане** между два пункта (място на натоварване и място на разтоварване).

Извършена работа при товарните превози (тонкилометри) - съответства на превоза на един тон товар на разстояние един километър.

Превозени пътници (брой) - включва общо превозените пътници със съответния вид транспорт с **платени билети** между два пункта (място на качване и място на слизане).

Извършена работа при пътническите превози (пътниккилометри) - съответства на превозването на един пътник на разстояние един километър.



Приложение

Таблица 1

Основни показатели на товарния транспорт през
първото тримесечие на 2012 и 2013 година

Товарен транспорт	I трим. 2012	I трим. 2013	I трим. 2013 спрямо I трим. 2012 - %
Сухопътен транспорт - превозени товари			
Общо - хил. т	19112.5	21828.5	114.2
Вътрешни превози	11170.6	14146.1	126.6
Международни превози	7941.9	7682.4	96.7
Сухопътен транспорт - извършена работа			
Общо - млн. ткм	6707.6	6920.0	103.2
Вътрешни превози	1405.3	1603.9	114.1
Международни превози	5302.3	5316.1	100.3
Воден транспорт - превозени товари			
Общо - хил. т	1099.9	1064.3	96.8
Вътрешни превози	17.7	2.7	15.3
Международни превози	1082.2	1061.6	98.1
Воден транспорт - извършена работа			
Общо - млн. ткм	3618.6	1981.1	54.7
Вътрешни превози	1.0	0.6	60.0
Международни превози	3617.6	1980.5	54.7

Таблица 2

Основни показатели на пътническия транспорт през
първото тримесечие на 2012 и 2013 година

Пътнически транспорт	I трим. 2012	I трим. 2013	I трим. 2013 спрямо I трим. 2012 - %
Сухопътен транспорт - превозени пътници			
Общо - хил.	127528.6	130537.2	102.4
Вътрешни превози	127157.8	130250.8	102.4
Международни превози	370.8	286.4	77.2
Сухопътен транспорт - извършена работа			
Общо - млн. пкм	2768.3	2933.2	106.0
Вътрешни превози	2392.7	2580.1	107.8
Международни превози	375.6	353.1	94.0
Воден транспорт - превозени пътници			
Общо - хил.	32.6	44.2	135.6
Вътрешни превози	-	-	-
Международни превози	32.6	44.2	135.6
Воден транспорт - извършена работа			
Общо - млн. пкм	0.34	0.47	140.4
Вътрешни превози	-	-	-
Международни превози	0.34	0.47	140.4
Градски електротранспорт - превозени пътници			
Общо - хил.	72712.0	79806.0	109.8
Градски електротранспорт - извършена работа			
Общо - млн. пкм	327.8	573.4	174.9

„-“ - няма случай.