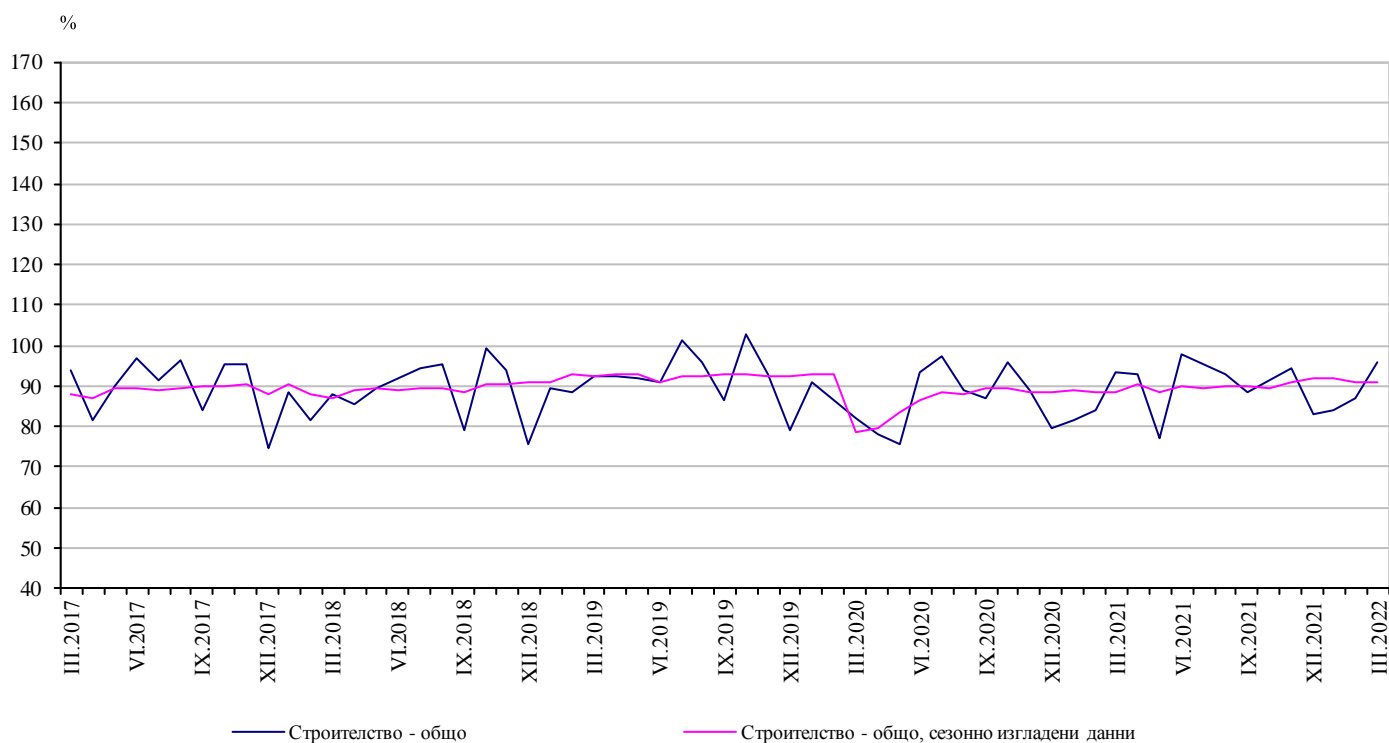


## ИНДЕКСИ НА СТРОИТЕЛНАТА ПРОДУКЦИЯ ПРЕЗ МАРТ 2022 ГОДИНА<sup>1,2</sup>

По предварителни данни през март 2022 г. индексът на продукцията в сектор „Строителство“, изчислен въз основа на сезонно изгладени данни<sup>3</sup>, е с 0.4% под равнището от предходния месец (табл. 1).

Календарно изгладените данни<sup>4</sup> показват увеличение от 1.6% на строителната продукция през март 2022 г. в сравнение със същия месец на 2021 година (табл. 3).

**Фиг. 1. Индекси на строителната продукция (2015 = 100)**



<sup>1</sup> Данните за март 2022 г. са предварителни.

<sup>2</sup> Месечните индекси показват краткосрочните изменения на строителната продукция между два сравнявани периода. Тази информация може да се използва за анализ на текущото състояние на строителството в страната, както и за краткосрочни прогнози за бъдещото му развитие. За изчисляване на индексите се използва получената информация за отработеното време в строителството от провежданото месечно извадково наблюдение на строителни предприятия, чиято продукция надхвърля 75% от общата строителна продукция в страната. Индексите на строителната продукция са изчислени при база 2015 = 100. Данните за 2020 и 2021 г. са реконструирани.

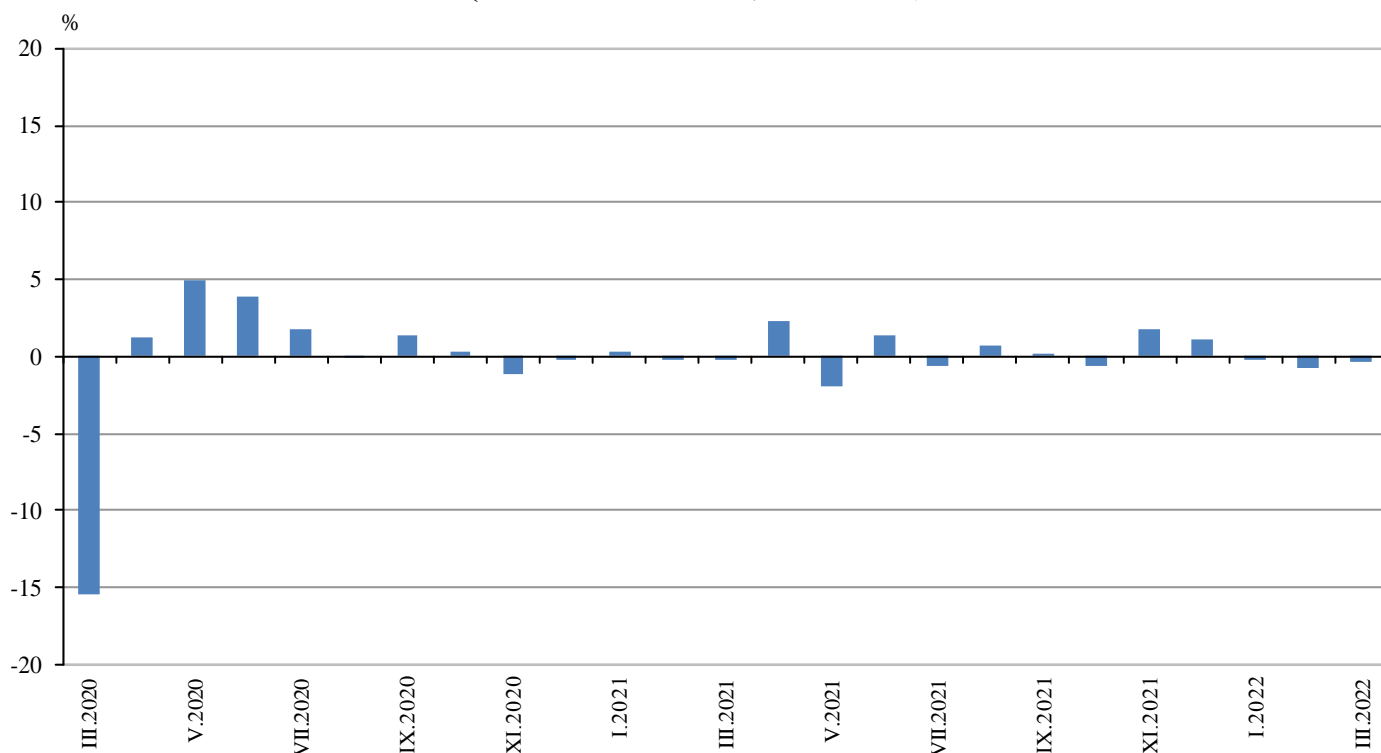
<sup>3</sup> Сезонното изглаждане е статистически метод за отстраняване на сезонния компонент на времевия ред.

<sup>4</sup> Календарното изглаждане представлява отстраняване на вариациите в месечните данни, дължащи се на различния брой календарни и работни дни в месеците, на националните празници, както и на наличието на екстремни стойности (например наличието на повече неработни дни през май може да допринесе за спад на производството в някои дейности).

## Месечни изменения

През март 2022 г. индексът на произведената строителна продукция, изчислен от сезонно изгладени данни, е под равнището от предходния месец, като продукцията както от сградното строителство, така и от гражданското/инженерното строителство намалява с 0.4% (табл. 1).

**Фиг. 2. Изменение на индексите на строителната продукция спрямо предходния месец (Сезонно изгладени, 2015 = 100)**



**1. Изменение на индексите на строителната продукция спрямо предходния месец<sup>1</sup>**

	(Проценти)												
	2021											2022	
	III	IV	V	VI	VII	VIII	IX	X	XI	XII	I	II	III
<b>Строителство - общо</b>	-0.3	2.4	-2.0	1.4	-0.7	0.8	0.1	-0.6	1.7	1.1	-0.2	-0.7	-0.4
Сградно строителство	-0.4	2.2	-1.4	0.8	-0.1	0.6	0.7	-0.3	1.6	1.4	-0.2	-0.2	-0.4
Гражданско/инженерно строителство	-0.1	2.6	-2.8	2.1	-1.4	0.9	-0.6	-1.1	1.9	0.6	-0.3	-1.5	-0.4

<sup>1</sup> Сезонно изгладени данни.

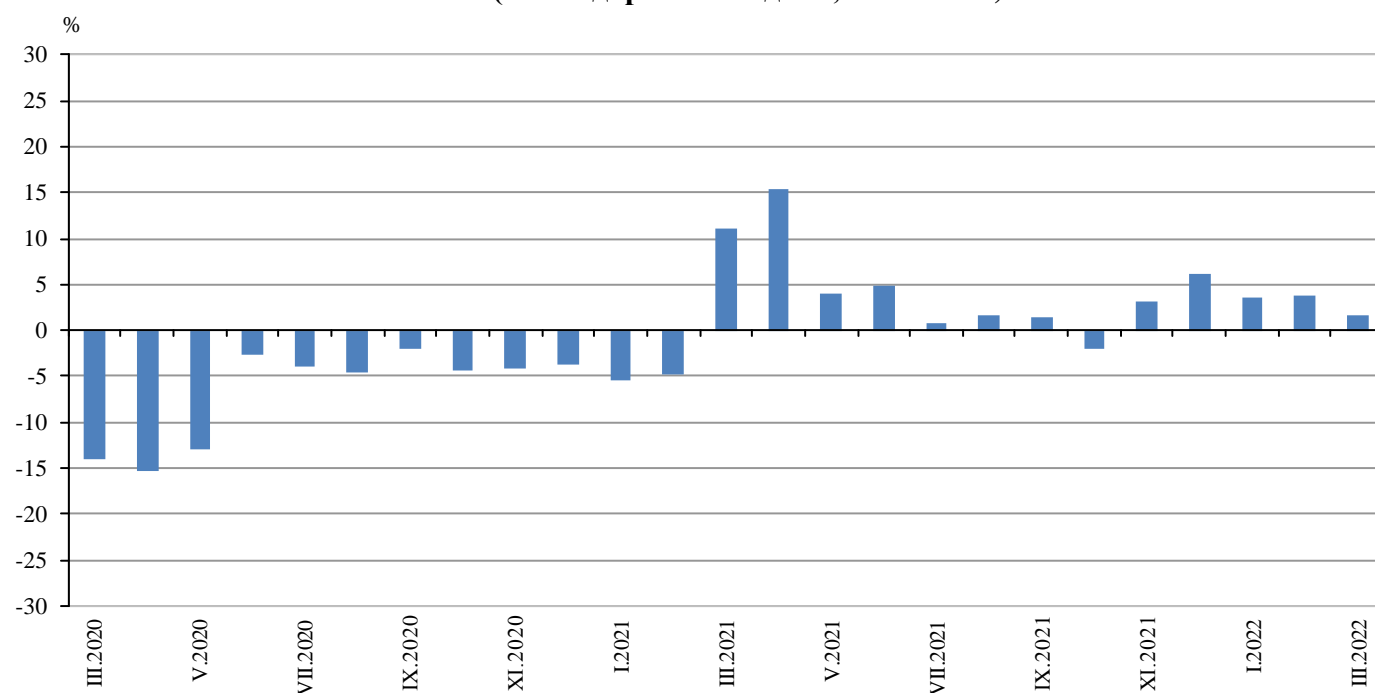
## 2. Индекси на строителната продукция (Сезонно изгладени, 2015 = 100)

	2021										2022		
	III	IV	V	VI	VII	VIII	IX	X	XI	XII	I	II	III
Строителство - общо	88.4	90.4	88.6	89.8	89.2	89.9	90.0	89.5	91.0	91.9	91.7	91.0	90.7
Сградно строителство	93.6	95.6	94.3	95.1	95.0	95.6	96.3	96.0	97.5	98.9	98.7	98.5	98.1
Гражданско/инженерно строителство	82.5	84.6	82.3	84.0	82.8	83.6	83.1	82.2	83.7	84.2	83.9	82.7	82.4

### Годишни изменения

На годишна база повишението на календарно изгладения индекс на строителната продукция през март 2022 г. се определя от положителния темп при сградното строителство с регистрирано увеличение от 4.2%, докато при гражданското/инженерното строителство се наблюдава намаление с 1.6% (табл. 3).

**Фиг. 3. Изменение на индексите на строителната продукция спрямо съответния месец на предходната година  
(Календарно изгладени, 2015 = 100)**





### 3. Изменение на индексите на строителната продукция спрямо съответния месец на предходната година<sup>1</sup>

	2019	2020	2021										2022		
	III	III	III	IV	V	VI	VII	VIII	IX	X	XI	XII	I	II	III
Строителство - общо	8.1	-14.0	11.1	15.4	4.0	4.8	0.7	1.6	1.4	-1.9	3.1	6.3	3.5	3.7	1.6
Сградно строителство	13.4	-17.1	7.6	12.0	1.0	1.5	-1.3	-0.6	1.7	-1.9	3.6	8.5	4.2	6.9	4.2
Гражданско/инженерно строителство	1.1	-9.6	15.9	20.3	8.0	9.1	3.3	4.4	0.9	-2.0	2.6	3.4	2.5	-0.5	-1.6

<sup>1</sup> Календарно изгладени данни.

### 4. Индекси на строителната продукция (Календарно изгладени, 2015 = 100)

	2019	2020	2021										2022		
	III	III	III	IV	V	VI	VII	VIII	IX	X	XI	XII	I	II	III
Строителство - общо	96.3	82.8	91.9	89.8	82.2	96.4	95.8	93.0	88.2	94.2	92.7	83.0	87.6	87.2	93.4
Сградно строителство	109.3	90.6	97.5	95.9	87.5	102.0	101.3	97.3	94.5	100.3	98.6	90.0	95.8	96.0	101.5
Гражданско/инженерно строителство	81.8	74.0	85.7	82.9	76.4	90.1	89.6	88.3	81.2	87.4	86.1	75.2	78.3	77.3	84.3