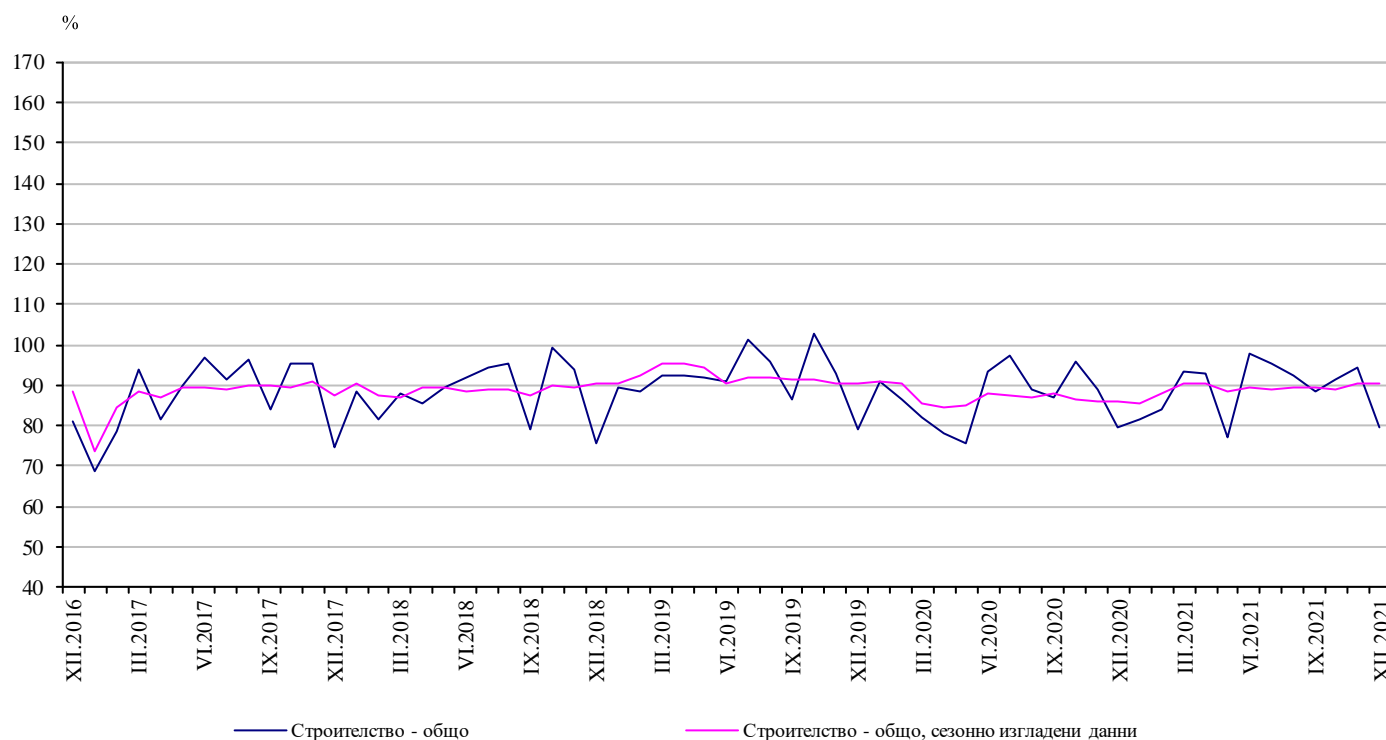


## ИНДЕКСИ НА СТРОИТЕЛНАТА ПРОДУКЦИЯ ПРЕЗ ДЕКЕМВРИ 2021 ГОДИНА<sup>1,2</sup>

По предварителни данни през декември 2021 г. индексът на продукцията в сектор „Строителство“, изчислен въз основа на сезонно изгладени данни<sup>3</sup>, е с 0.4% под равнището от предходния месец (табл. 1).

Календарно изгладените данни<sup>4</sup> показват увеличение от 1.4% на строителната продукция през декември 2021 г. в сравнение със същия месец на 2020 година (табл. 3).

**Фиг. 1. Индекси на строителната продукция (2015 = 100)**



<sup>1</sup> Данните за декември 2021 г. са предварителни.

<sup>2</sup> Месечните индекси показват краткосрочните изменения на строителната продукция между два сравнявани периода. Тази информация може да се използва за анализ на текущото състояние на строителството в страната, както и за краткосрочни прогнози за бъдещото му развитие. За изчисляване на индексите се използва получената информация за отработеното време в строителството от провежданото месечно извадково наблюдение на строителни предприятия, чиято продукция надхвърля 75% от общата строителна продукция в страната. Индексите на строителната продукция са изчислени при база 2015 = 100.

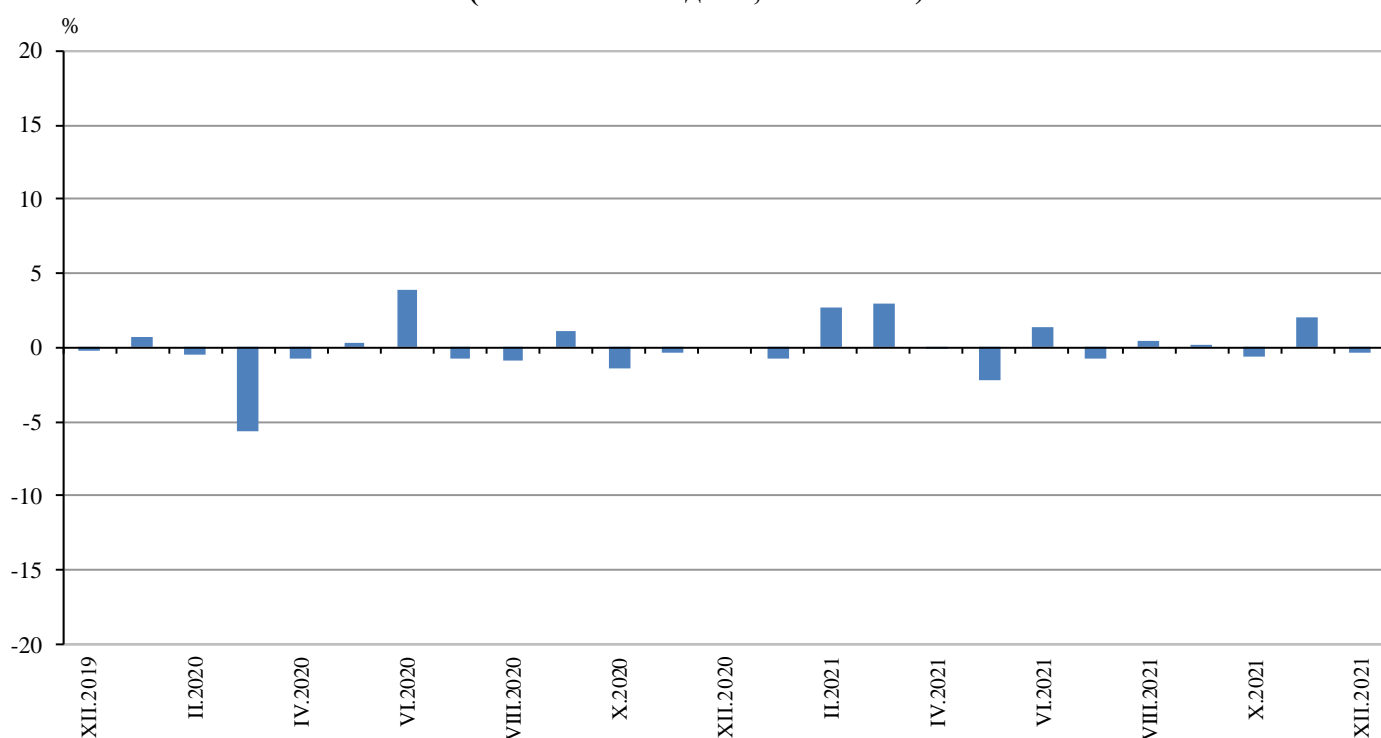
<sup>3</sup> Сезонното изглаждане е статистически метод за отстраняване на сезонния компонент на времевия ред.

<sup>4</sup> Календарното изглаждане представлява отстраняване на вариациите в месечните данни, дължащи се на различния брой календарни и работни дни в месеците, на националните празници, както и на наличието на екстремни стойности (например наличието на повече неработни дни през май може да допринесе за спад на производството в някои дейности).

## Месечни изменения

През декември 2021 г. индексът на произведената строителна продукция, изчислен от сезонно изгладени данни, е под равнището от предходния месец, като продукцията от гражданското/инженерното строителство намалява с 1.1%, докато от сградното строителство се увеличава с 0.2% (табл. 1).

**Фиг. 2. Изменение на индексите на строителната продукция спрямо предходния месец (Сезонно изгладени, 2015 = 100)**



**1. Изменение на индексите на строителната продукция спрямо предходния месец<sup>1</sup>**

(Проценти)

	2020	2021											
	XII	I	II	III	IV	V	VI	VII	VIII	IX	X	XI	XII
Строителство - общо	0.0	-0.7	2.6	3.0	-0.1	-2.2	1.4	-0.7	0.5	0.0	-0.6	2.0	-0.4
Сградно строителство	-0.7	-0.9	2.6	4.0	-1.8	-1.9	1.1	0.0	0.2	1.0	-0.6	2.3	0.2
Гражданско/инженерно строителство	0.9	-0.6	2.7	1.6	2.0	-2.5	1.7	-1.6	0.9	-1.2	-0.8	1.5	-1.1

<sup>1</sup> Сезонно изгладени данни.

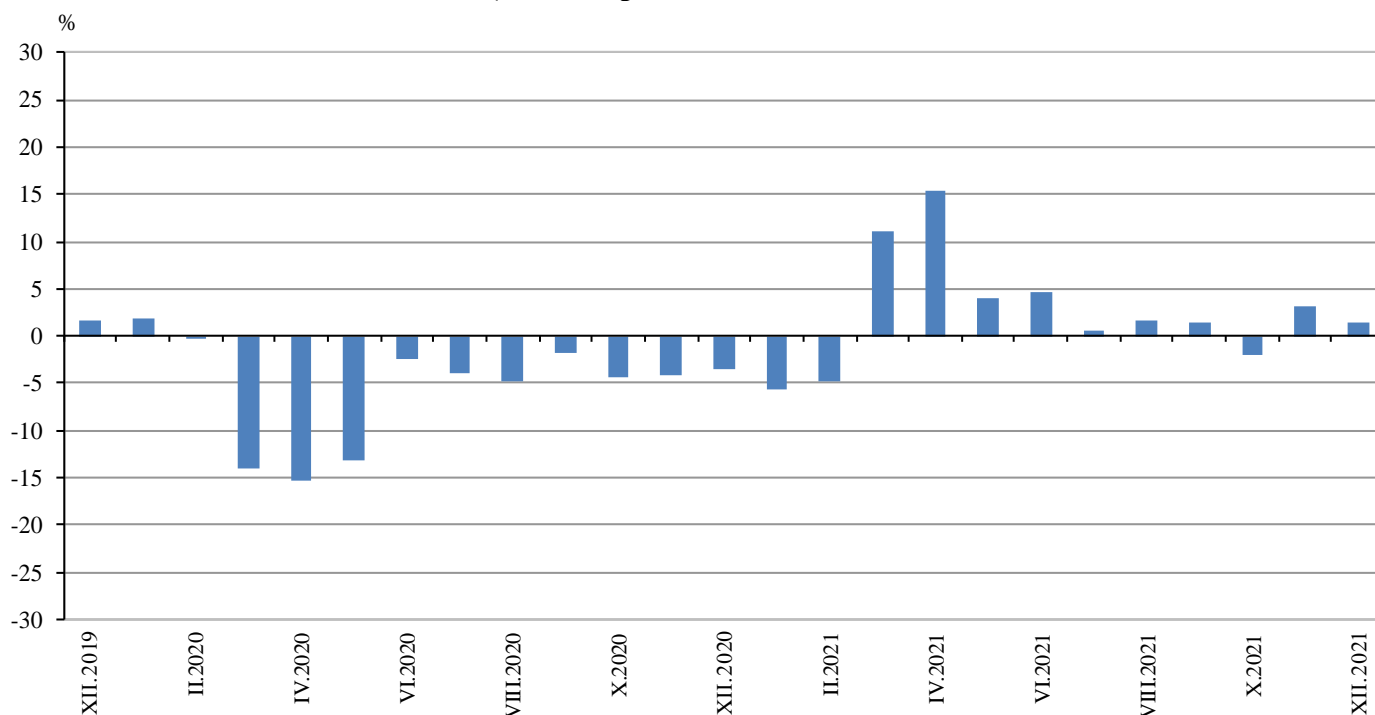
## 2. Индекси на строителната продукция (Сезонно изгладени, 2015 = 100)

	2020	2021											
	XII	I	II	III	IV	V	VI	VII	VIII	IX	X	XI	XII
Строителство - общо	86.2	85.5	87.8	90.4	90.3	88.3	89.5	88.9	89.3	89.3	88.8	90.5	90.2
Сградно строителство	91.6	90.8	93.1	96.8	95.1	93.3	94.3	94.3	94.5	95.4	94.9	97.1	97.3
Гражданско/инженерно строителство	80.2	79.7	81.8	83.2	84.9	82.8	84.2	82.9	83.6	82.6	82.0	83.2	82.3

### Годишни изменения

На годишна база повишението на календарно изгладения индекс на строителната продукция през декември 2021 г. се определя от положителния темп при сградното строителство с регистрирано увеличение от 3.6%, докато при гражданското/инженерното строителство се наблюдава намаление с 1.3% (табл. 3).

**Фиг. 3. Изменение на индексите на строителната продукция спрямо съответния месец на предходната година  
(Календарно изгладени, 2015 = 100)**



### 3. Изменение на индексите на строителната продукция спрямо съответния месец на предходната година<sup>1</sup>

(Проценти)

	2018	2019	2020	2021											
	XII	XII	XII	I	II	III	IV	V	VI	VII	VIII	IX	X	XI	XII
Строителство - общо	3.6	1.6	-3.6	-5.7	-4.8	11.2	15.5	4.1	4.7	0.6	1.7	1.4	-2.0	3.2	1.4
Сградно строителство	6.3	2.3	-8.0	-9.7	-8.6	7.7	12.0	1.2	1.4	-1.4	-0.4	1.7	-2.0	3.7	3.6
Гражданско/инженерно строителство	0.2	0.6	2.5	0.4	0.6	16.0	20.3	8.1	9.1	3.2	4.3	0.9	-1.9	2.6	-1.3

### 4. Индекси на строителната продукция (Календарно изгладени, 2015 = 100)

	2018	2019	2020	2021											
	XII	XII	XII	I	II	III	IV	V	VI	VII	VIII	IX	X	XI	XII
Строителство - общо	79.8	81.1	78.2	84.5	84.1	91.9	89.8	82.2	96.4	95.8	93.0	88.2	94.2	92.7	79.3
Сградно строителство	88.1	90.2	83.0	91.8	89.8	97.5	96.0	87.4	102.0	101.3	97.4	94.5	100.2	98.6	85.9
Гражданско/инженерно строителство	70.6	71.0	72.8	76.3	77.7	85.7	82.9	76.3	90.1	89.6	88.0	81.2	87.4	86.1	71.9

<sup>1</sup> Календарно изгладени данни.