

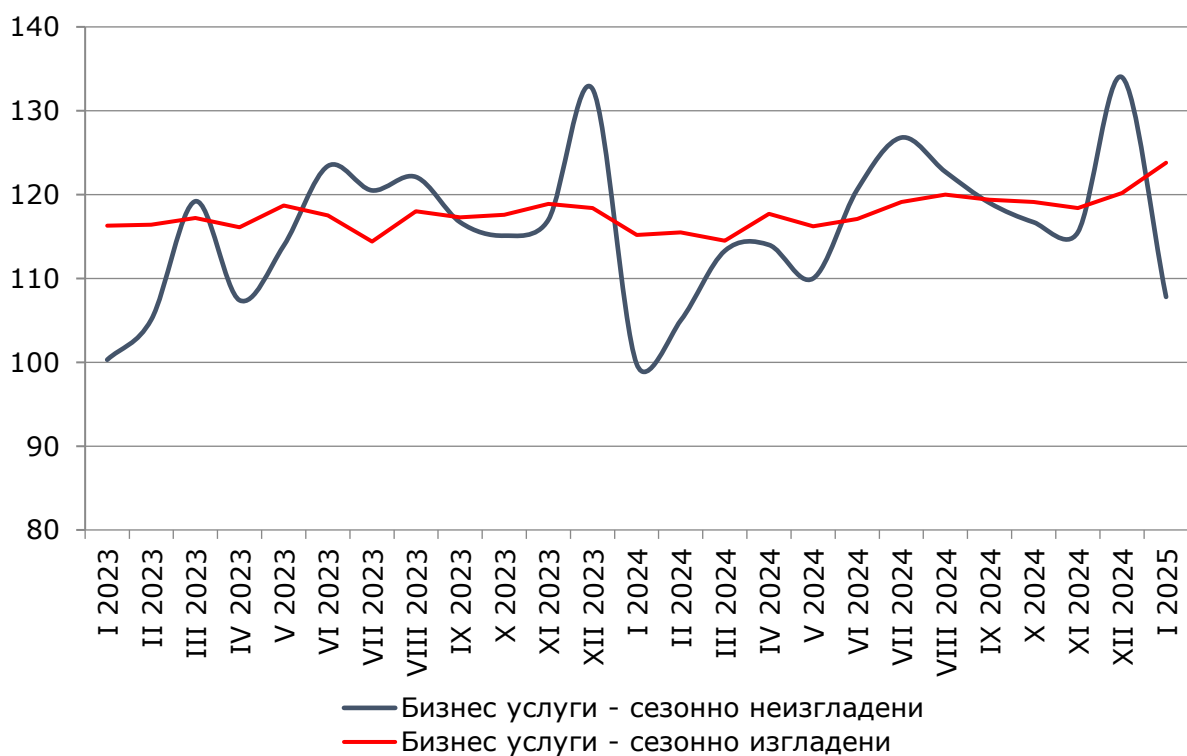


## ИНДЕКСИ НА ПРОИЗВОДСТВОТО В УСЛУГИТЕ ПРЕЗ ЯНУАРИ 2025 ГОДИНА

През януари 2025 г. общият индекс на производството в областта на **Бизнес услугите**<sup>1</sup> се увеличава с 3.0% спрямо предходния месец. Данните са предварителни и сезонно изгладени.

Спрямо януари 2024 г. е регистрирано нарастване със 7.6% на календарно изгладения индекс на производството в областта на **Бизнес услугите**.

**Фиг. 1. Индекси на производството за Бизнес услуги (2021 = 100)**



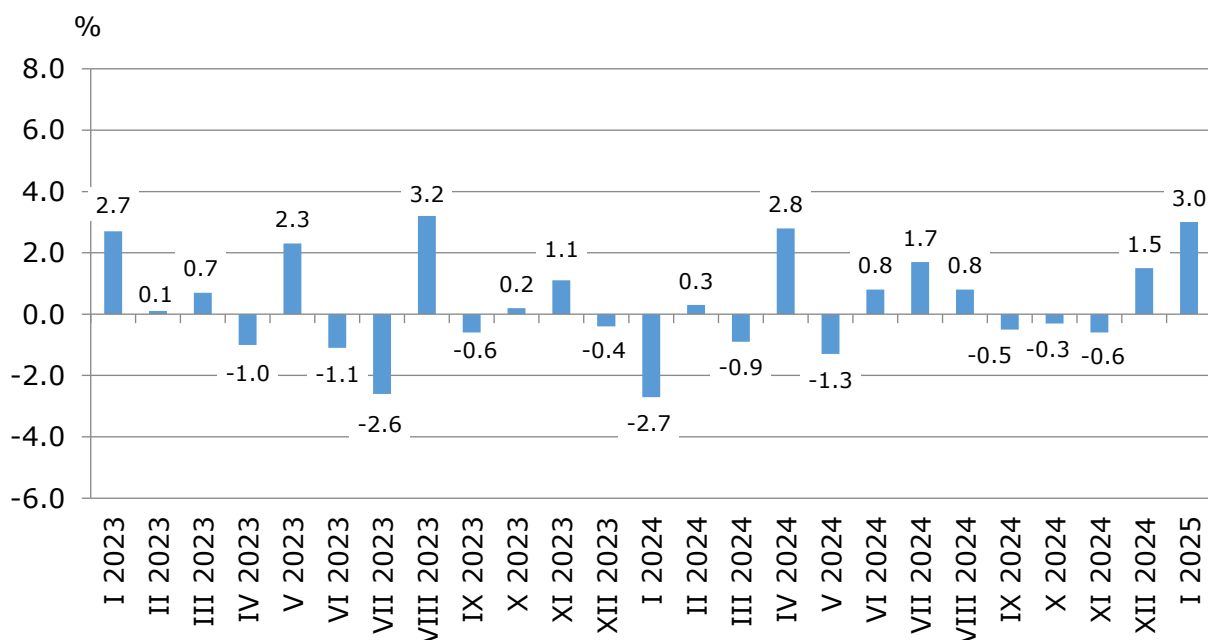
<sup>1</sup> Бизнес услугите включват следните сектори от КИД - 2008: Н - Транспорт, складиране и пощи, I - Хотелиерство и ресторантьорство, J - Създаване и разпространение на информация и творчески продукти; далекосъобщения, L - Операции с недвижими имоти, M\_STS - Професионални дейности и научни изследвания (специфична групировка съгласно Регламент (ЕС) 2019/2152), и N - Административни и спомагателни дейности.

## ИНДЕКСИ НА ПРОИЗВОДСТВОТО В УСЛУГИТЕ ПРЕЗ ЯНУАРИ 2025 ГОДИНА

### Месечни изменения

През януари 2025 г. увеличение спрямо предходния месец е отчетено в следните сектори: „Професионални дейности и научни изследвания“ - с 6.5%, „Административни и спомагателни дейности“ - с 5.9%, „Създаване и разпространение на информация и творчески продукти; далекосъобщения“ - с 4.8%, и „Хотелиерство и ресторантьорство“ - с 0.6%. Намаление се наблюдава в секторите: „Операции с недвижими имоти“ - с 0.5%, и „Транспорт, складиране и пощи“ - с 0.3%.

**Фиг. 2. Изменение на индекса на производството за Бизнес услуги  
спрямо предходния месец  
(сезонно изгладени данни)**

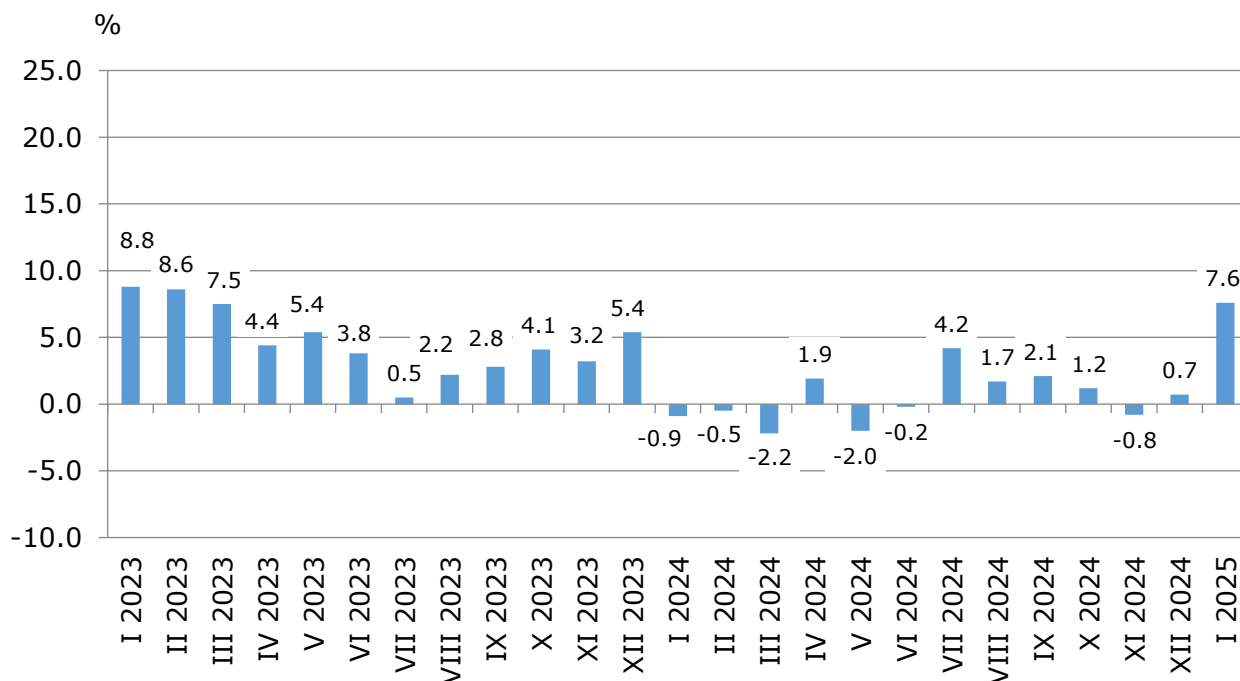


### Годишни изменения

На годишна база нарастване на производството е отчетено във всички сектори: „Създаване и разпространение на информация и творчески продукти; далекосъобщения“ - с 11.9%, „Професионални дейности и научни изследвания“ - с 11.5%, „Операции с недвижими имоти“ - с 10.0%, „Транспорт, складиране и пощи“ - с 4.7%, „Хотелиерство и ресторантьорство“ - с 2.7%, и „Административни и спомагателни дейности“ - с 1.6%.

## ИНДЕКСИ НА ПРОИЗВОДСТВОТО В УСЛУГИТЕ ПРЕЗ ЯНУАРИ 2025 ГОДИНА

**Фиг. 3. Изменение на индекса на производството за Бизнес услуги  
спрямо съответния месец на предходната година  
(календарно изгладени данни)**



### Методологични бележки

Месечните индекси на производството в услугите се изчисляват и публикуват два месеца след отчетния период (M+2) в съответствие с изискванията на Регламент (ЕС) 2019/2152 на Европейския парламент и на Съвета за европейската бизнес статистика.

Индексите на производството в областта на Бизнес услугите се изчисляват чрез дефлиране на индексите на оборота за всяка дейност със съответните индекси на цени на производител. Целта на производствения индекс е да измерва промените в обема на продукцията на месечни интервали. Индексите на производството се изчисляват при база 2021 година.

Сезонното изглаждане е статистически метод за отстраняване на сезонния компонент на времевия ред.

Календарното изглаждане представлява отстраняване на вариациите в месечните данни, дължащи се на различния брой календарни и работни дни в месеците, на националните празници, както и на наличието на екстремни стойности, например наличието на повече неработни дни през май може да допринесе до спад на производството в някои дейности.

От юли 2024 г. всички динамични редове са преизчислени при база 2021 г. и са публикувани в ИС Инфостат.

**ИНДЕКСИ НА ПРОИЗВОДСТВОТО В УСЛУГИТЕ ПРЕЗ ЯНУАРИ  
2025 ГОДИНА**

**Приложение**

**Таблица 1**

**Изменение на индексите на производството в услугите<sup>1</sup>  
(спрямо предходния месец)**

(Проценти)

Икономически дейности	Код по КИД - 2008	2024					2025
		VIII	IX	X	XI	XII	I*
<b>Бизнес услуги</b>	<b>HTNXK</b>	<b>0.8</b>	<b>-0.5</b>	<b>-0.3</b>	<b>-0.6</b>	<b>1.5</b>	<b>3.0</b>
<b>Транспорт, складиране и пощи</b>	<b>H</b>	<b>-3.1</b>	<b>0.4</b>	<b>3.7</b>	<b>-3.6</b>	<b>4.5</b>	<b>-0.3</b>
Сухопътен транспорт	H49	-2.8	-0.1	2.5	-2.0	2.9	-0.3
Воден транспорт	H50	6.3	-8.1	0.1	2.2	7.2	4.2
Въздушен транспорт	H51	-8.7	11.9	20.5	-22.3	30.4	-17.1
Складиране и обработка на товари, спомагателни дейности в транспорта	H52	-3.1	-0.5	1.5	-2.5	4.9	4.0
Пощенски и куриерски услуги	H53	-2.2	-0.9	5.4	-0.2	-6.5	1.6
<b>Хотелиерство и ресторантьорство</b>	<b>I</b>	<b>-0.6</b>	<b>0.3</b>	<b>-0.2</b>	<b>0.5</b>	<b>-0.3</b>	<b>0.6</b>
Хотелиерство	I55	-1.1	-0.8	-3.9	-0.7	0.5	-0.8
Ресторантьорство	I56	-0.1	0.8	3.0	1.5	-0.7	1.9
<b>Създаване и разпространение на информация и творчески продукти; далекосъобщения</b>	<b>J</b>	<b>0.4</b>	<b>1.4</b>	<b>-1.3</b>	<b>-3.2</b>	<b>3.9</b>	<b>4.8</b>
Издателска дейност	J58	36.0	-42.7	-1.3	4.6	-4.7	16.4
Производство на филми и телевизионни предавания, звукозаписване и издаване на музика	J59	-20.3	25.3	-2.6	0.3	-23.1	36.0
Радио- и телевизионна дейност	J60	7.3	-3.0	-2.5	-5.5	7.1	9.1
Далекосъобщения	J61	-1.3	4.1	0.1	-1.8	-0.9	-5.5
Дейности в областта на информационните технологии	J62	1.3	1.7	-2.1	-1.6	4.8	7.7
Информационни услуги	J63	-5.7	6.7	-2.2	-23.1	41.3	19.4
<b>Операции с недвижими имоти</b>	<b>L</b>	<b>2.2</b>	<b>6.8</b>	<b>-6.8</b>	<b>-7.9</b>	<b>14.9</b>	<b>-0.5</b>
<b>Професионални дейности и научни изследвания (специфична групировка съгласно Регламент (ЕС) 2019/2152)</b>	<b>M_STS</b>	<b>7.9</b>	<b>-8.2</b>	<b>-0.4</b>	<b>3.9</b>	<b>-4.8</b>	<b>6.5</b>
Юридически и счетоводни дейности	M69	9.3	-5.3	-0.3	-7.7	-3.8	19.8
Консултантски дейности в областта на управлението	M702	17.3	-12.7	-14.9	17.8	-17.6	-4.9
Архитектурни и инженерни дейности, технически изпитвания и анализи	M71	3.8	-4.0	6.0	9.0	-4.8	23.6
Рекламна дейност и проучване на пазари	M73	0.5	-3.8	8.4	-5.5	10.5	-7.7
Други професионални дейности	M74	4.7	-13.6	5.0	4.3	-0.6	-6.4
<b>Административни и спомагателни дейности</b>	<b>N</b>	<b>0.3</b>	<b>0.7</b>	<b>-2.3</b>	<b>10.6</b>	<b>-6.6</b>	<b>5.9</b>
Даване под наем и оперативен лизинг	N77	-8.0	0.9	-1.2	-3.7	-0.7	5.7
Дейности по наемане и предоставяне на работна сила	N78	1.7	3.0	-0.3	2.8	13.2	1.2
Туристическа агентска и операторска дейност, други дейности свързани с пътувания и резервации	N79	3.4	-3.6	-4.4	1.9	1.3	4.4
Дейности по охрана и разследване	N80	5.9	-1.4	-5.5	4.2	-0.4	16.8
Дейности по обслужване на сгради и озеленяване	N81	-1.0	3.7	1.7	6.7	-1.8	2.7
Административни офис дейности и друго спомагателно обслужване на стопанската дейност	N82	-1.7	3.5	-0.8	41.6	-30.0	-1.9

<sup>1</sup> Сезонно изгладени данни.

\* Предварителни данни.

**ИНДЕКСИ НА ПРОИЗВОДСТВОТО В УСЛУГИТЕ ПРЕЗ ЯНУАРИ  
2025 ГОДИНА**

**Таблица 2**

**Изменение на индексите на производството в услугите<sup>1</sup>  
(спрямо съответния месец на предходната година)**

Икономически дейности	Код по КИД - 2008	2024					(Проценти)	
							2025	
		VIII	IX	X	XI	XII	I*	
<b>Бизнес услуги</b>	<b>HTNXK</b>	<b>1.7</b>	<b>2.1</b>	<b>1.2</b>	<b>-0.8</b>	<b>0.7</b>	<b>7.6</b>	
<b>Транспорт, складиране и пощи</b>	<b>H</b>	<b>-0.5</b>	<b>1.7</b>	<b>2.5</b>	<b>1.0</b>	<b>6.5</b>	<b>4.7</b>	
Сухопътен транспорт	H49	-0.5	2.0	3.2	3.6	7.1	3.0	
Воден транспорт	H50	-11.7	-14.5	-23.9	-22.7	-22.8	19.9	
Въздушен транспорт	H51	-4.7	8.4	25.2	9.2	59.8	19.7	
Складиране и обработка на товари, спомагателни дейности в транспорта	H52	-1.6	-2.5	-5.4	-8.0	-0.6	6.6	
Пощенски и куриерски услуги	H53	14.3	13.0	17.9	18.3	10.8	1.5	
<b>Хотелиерство и ресторантьорство</b>	<b>I</b>	<b>5.3</b>	<b>4.0</b>	<b>2.6</b>	<b>3.7</b>	<b>0.1</b>	<b>2.7</b>	
Хотелиерство	I55	15.8	16.3	9.6	5.6	0.9	-2.2	
Ресторантьорство	I56	-5.8	-6.4	-1.6	2.5	-0.4	6.4	
<b>Създаване и разпространение на информация и творчески продукти; далекосъобщения</b>	<b>J</b>	<b>2.9</b>	<b>4.0</b>	<b>3.4</b>	<b>-0.4</b>	<b>0.4</b>	<b>11.9</b>	
Издателска дейност	J58	63.2	-14.5	-3.1	-13.3	-20.3	19.9	
Производство на филми и телевизионни предавания, звукозаписване и издаване на музика	J59	-20.6	39.2	-8.7	41.0	-24.6	20.0	
Радио- и телевизионна дейност	J60	-11.0	-14.1	-8.7	-17.5	-3.6	7.3	
Далекосъобщения	J61	4.2	11.9	12.8	7.4	6.6	-1.0	
Дейности в областта на информационните технологии	J62	1.3	-1.1	-0.1	-0.4	-1.1	17.0	
Информационни услуги	J63	-5.4	8.5	-2.3	-27.4	9.8	38.3	
<b>Операции с недвижими имоти Професионални дейности и научни изследвания (специфична групировка съгласно Регламент (ЕС) 2019/2152)</b>	<b>M_STS</b>	<b>-11.5</b>	<b>-4.5</b>	<b>-8.6</b>	<b>-29.0</b>	<b>-5.6</b>	<b>10.0</b>	
Юридически и счетоводни дейности	M69	15.1	3.8	7.6	-7.9	-11.7	19.3	
Консултантски дейности в областта на управлението	M702	120.7	66.2	36.1	48.4	22.6	-6.0	
Архитектурни и инженерни дейности, технически изпитвания и анализи	M71	-7.3	-14.6	-1.0	17.6	-2.4	46.3	
Рекламна дейност и проучване на пазари	M73	-10.8	-20.0	-12.0	-13.7	-6.0	-13.7	
Други професионални дейности	M74	-33.5	-13.8	-10.4	-6.0	-6.9	5.1	
<b>Административни и спомагателни дейности</b>	<b>N</b>	<b>-0.4</b>	<b>-0.1</b>	<b>-5.2</b>	<b>0.6</b>	<b>0.7</b>	<b>1.6</b>	
Даване под наем и оперативен лизинг	N77	12.3	12.9	-0.2	-10.8	-1.0	-30.6	
Дейности по наемане и предоставяне на работна сила	N78	-6.9	-9.2	-9.5	-8.2	13.1	21.9	
Туристическа агентска и операторска дейност, други дейности свързани с пътувания и резервации	N79	9.7	-0.3	-12.1	-14.0	-4.0	14.2	
Дейности по охрана и разследване	N80	-5.8	-1.3	-7.8	-8.3	-5.0	19.3	
Дейности по обслужване на сгради и озеленяване	N81	-17.0	-11.9	-8.7	0.5	0.6	3.0	
Административни офис дейности и друго спомагателно обслужване на стопанската дейност	N82	-0.8	3.6	3.6	29.0	2.1	-3.9	

<sup>1</sup> Сезонно изгладени данни.

\* Предварителни данни.

**ИНДЕКСИ НА ПРОИЗВОДСТВОТО В УСЛУГИТЕ ПРЕЗ ЯНУАРИ  
2025 ГОДИНА**

**Таблица 3**

**Индекси на производството в услугите - сезонно изгладени данни  
(2021 = 100)**

Код по КИД - 2008	2024												2025
	I	II	III	IV	V	VI	VII	VIII	IX	X	XI	XII	I*
<b>ИТНХК</b>	<b>115.2</b>	<b>115.5</b>	<b>114.5</b>	<b>117.7</b>	<b>116.2</b>	<b>117.1</b>	<b>119.1</b>	<b>120.0</b>	<b>119.4</b>	<b>119.1</b>	<b>118.4</b>	<b>120.2</b>	<b>123.8</b>
<b>Н</b>	<b>109.1</b>	<b>111.3</b>	<b>111.3</b>	<b>117.2</b>	<b>110.8</b>	<b>109.7</b>	<b>113.0</b>	<b>109.5</b>	<b>109.9</b>	<b>114.0</b>	<b>109.9</b>	<b>114.9</b>	<b>114.5</b>
H49	103.9	108.0	105.8	111.2	104.7	105.2	107.0	104.0	104.0	106.6	104.4	107.4	107.1
H50	119.2	128.0	119.3	132.4	121.0	131.4	128.0	136.1	125.0	125.1	127.9	137.1	142.8
H51	215.5	223.6	226.8	266.2	283.2	255.0	250.9	229.1	256.4	309.1	240.3	313.3	259.8
H52	105.0	103.9	109.2	111.3	103.8	100.9	107.0	103.6	103.1	104.7	102.1	107.1	111.4
H53	123.8	120.7	116.7	128.9	118.1	120.2	130.2	127.3	126.2	133.1	132.8	124.2	126.2
<b>I</b>	<b>141.3</b>	<b>143.6</b>	<b>143.8</b>	<b>144.6</b>	<b>142.9</b>	<b>143.7</b>	<b>144.4</b>	<b>143.6</b>	<b>144.0</b>	<b>143.7</b>	<b>144.4</b>	<b>144.0</b>	<b>144.9</b>
I55	177.3	177.9	179.6	182.3	182.0	188.6	190.7	188.6	187.2	179.9	178.6	179.4	177.9
I56	120.1	122.9	122.0	122.1	120.7	119.7	117.9	117.8	118.8	122.3	124.2	123.2	125.6
<b>J</b>	<b>113.4</b>	<b>114.9</b>	<b>113.9</b>	<b>115.8</b>	<b>117.5</b>	<b>115.9</b>	<b>119.7</b>	<b>120.3</b>	<b>122.0</b>	<b>120.4</b>	<b>116.6</b>	<b>121.1</b>	<b>126.9</b>
J58	82.5	89.2	85.8	88.8	92.4	88.6	110.6	150.4	86.2	85.1	89.0	84.8	98.6
J59	93.2	104.8	101.9	92.2	83.1	123.6	109.6	87.4	109.5	106.7	107.0	82.2	111.8
J60	80.3	96.4	71.4	96.3	82.0	75.0	76.6	82.1	79.7	77.7	73.5	78.7	85.8
J61	116.3	120.1	118.8	118.0	121.4	120.9	122.2	120.7	125.6	125.7	123.4	122.4	115.7
J62	116.5	114.1	116.5	118.1	120.0	116.8	121.2	122.7	124.9	122.3	120.3	126.1	135.7
J63	113.9	119.0	106.9	120.2	121.0	110.6	122.6	115.6	123.3	120.6	92.7	130.9	156.3
<b>L</b>	<b>92.4</b>	<b>95.3</b>	<b>92.7</b>	<b>101.4</b>	<b>95.5</b>	<b>105.3</b>	<b>94.9</b>	<b>97.0</b>	<b>103.5</b>	<b>96.5</b>	<b>88.9</b>	<b>102.2</b>	<b>101.6</b>
<b>M_STS</b>	<b>117.5</b>	<b>114.8</b>	<b>110.8</b>	<b>114.4</b>	<b>115.2</b>	<b>119.0</b>	<b>125.6</b>	<b>135.6</b>	<b>124.4</b>	<b>124.0</b>	<b>128.8</b>	<b>122.6</b>	<b>130.6</b>
M69	115.0	118.1	108.6	113.6	130.0	117.7	124.9	136.5	129.3	128.9	119.0	114.4	137.2
M702	145.5	140.9	104.0	117.8	116.7	144.3	170.4	199.9	174.5	148.4	174.8	144.1	136.9
M71	102.8	97.1	116.4	111.4	111.1	105.2	109.7	113.9	109.4	116.0	126.4	120.3	148.8
M73	134.8	125.3	118.2	128.6	114.9	123.9	115.2	115.8	111.5	120.8	114.1	126.0	116.3
M74	101.2	102.6	106.4	105.3	102.9	112.2	115.4	120.8	104.4	109.6	114.3	113.6	106.3
<b>N</b>	<b>123.0</b>	<b>115.6</b>	<b>116.9</b>	<b>113.3</b>	<b>116.3</b>	<b>117.9</b>	<b>114.9</b>	<b>115.2</b>	<b>116.0</b>	<b>113.3</b>	<b>125.3</b>	<b>117.0</b>	<b>123.8</b>
N77	172.1	122.8	129.3	122.7	116.3	126.3	129.3	119.0	120.1	118.6	114.2	113.4	119.8
N78	112.0	112.0	116.4	97.7	124.6	121.1	111.1	112.9	116.3	115.9	119.1	134.9	136.5
N79	193.7	194.4	193.1	197.0	197.0	205.7	200.6	207.4	199.9	191.1	194.7	197.3	205.9
N80	97.8	102.7	101.0	100.9	103.2	98.8	97.6	103.4	101.9	96.3	100.4	99.9	116.7
N81	111.0	108.4	112.2	113.6	103.3	108.3	101.2	100.2	103.9	105.6	112.7	110.7	113.6
N82	109.6	107.2	107.1	106.1	107.5	110.9	107.4	105.6	109.3	108.4	153.4	107.4	105.3

\* Предварителни данни.

**ИНДЕКСИ НА ПРОИЗВОДСТВОТО В УСЛУГИТЕ ПРЕЗ ЯНУАРИ  
2025 ГОДИНА**

**Таблица 4**

**Индекси на производството в услугите - календарно изгладени данни  
(2021 = 100)**

Код по КИД - 2008	2024												2025
	I	II	III	IV	V	VI	VII	VIII	IX	X	XI	XII	I*
<b>ИТНХК</b>	<b>99.3</b>	<b>104.4</b>	<b>114.3</b>	<b>112.2</b>	<b>112.1</b>	<b>124.2</b>	<b>129.8</b>	<b>126.8</b>	<b>122.5</b>	<b>117.6</b>	<b>114.9</b>	<b>134.4</b>	<b>106.8</b>
<b>Н</b>	<b>93.2</b>	<b>101.9</b>	<b>113.9</b>	<b>116.0</b>	<b>110.2</b>	<b>115.6</b>	<b>126.2</b>	<b>111.1</b>	<b>111.4</b>	<b>118.7</b>	<b>110.2</b>	<b>110.4</b>	<b>97.6</b>
H49	88.5	102.8	112.9	112.0	104.2	109.4	115.4	98.5	101.8	112.9	109.5	104.7	91.1
H50	90.7	104.8	117.5	135.3	130.2	135.8	153.3	151.0	129.5	134.9	116.6	133.2	108.8
H51	118.7	124.2	149.7	209.2	281.8	326.8	424.3	373.6	350.6	301.8	131.9	212.9	142.0
H52	94.5	94.5	110.5	111.1	103.4	105.1	116.6	106.8	104.3	108.0	100.9	104.9	100.7
H53	119.4	116.5	121.3	129.2	113.6	120.8	127.4	119.1	118.7	134.4	146.7	136.3	121.2
<b>I</b>	<b>113.9</b>	<b>120.1</b>	<b>127.3</b>	<b>126.6</b>	<b>136.3</b>	<b>161.3</b>	<b>202.4</b>	<b>222.1</b>	<b>158.1</b>	<b>121.4</b>	<b>109.5</b>	<b>124.9</b>	<b>116.9</b>
I55	133.1	144.2	146.5	148.1	159.5	220.4	302.2	341.3	219.5	132.0	114.2	136.3	130.2
I56	102.7	106.0	116.0	114.0	122.7	126.9	144.1	152.5	122.3	115.1	106.7	118.2	109.2
<b>J</b>	<b>102.5</b>	<b>104.7</b>	<b>117.4</b>	<b>109.9</b>	<b>112.9</b>	<b>120.0</b>	<b>117.4</b>	<b>113.4</b>	<b>121.3</b>	<b>122.0</b>	<b>119.7</b>	<b>150.8</b>	<b>114.7</b>
J58	71.5	72.9	73.3	77.2	82.4	93.7	135.1	149.8	105.7	89.0	91.0	96.4	85.8
J59	69.2	84.8	100.6	80.6	71.7	123.0	98.8	70.1	93.1	123.4	122.8	153.7	83.1
J60	56.1	89.6	74.8	99.6	87.4	79.0	64.5	60.1	75.0	95.8	100.5	82.5	60.1
J61	109.7	110.7	116.0	112.4	120.8	124.8	124.2	123.5	130.2	126.3	123.8	134.4	108.6
J62	104.0	103.4	126.1	111.4	113.2	122.5	115.6	111.1	121.2	123.6	120.2	168.8	121.6
J63	104.0	113.8	110.3	119.1	114.5	107.3	116.4	102.0	116.4	115.1	115.6	158.7	143.9
<b>L</b>	<b>87.1</b>	<b>91.7</b>	<b>91.3</b>	<b>94.8</b>	<b>87.7</b>	<b>109.3</b>	<b>96.8</b>	<b>97.7</b>	<b>111.2</b>	<b>91.4</b>	<b>85.5</b>	<b>123.4</b>	<b>95.9</b>
<b>M_STS</b>	<b>96.9</b>	<b>103.3</b>	<b>114.7</b>	<b>110.6</b>	<b>108.7</b>	<b>125.4</b>	<b>126.4</b>	<b>126.0</b>	<b>122.3</b>	<b>122.8</b>	<b>129.4</b>	<b>168.8</b>	<b>108.1</b>
M69	101.2	108.7	114.6	118.5	129.0	125.8	127.7	122.7	122.6	123.9	114.3	142.7	120.8
M702	120.1	125.9	105.5	108.6	101.7	155.1	179.0	197.9	195.9	145.4	167.4	187.1	113.0
M71	79.4	84.2	121.7	102.9	100.3	107.7	108.7	109.8	97.5	109.6	127.5	199.2	116.1
M73	96.8	106.7	116.9	129.3	115.2	128.9	111.3	98.8	105.0	134.8	134.7	168.4	83.5
M74	93.9	98.9	112.7	98.8	97.4	118.6	113.1	108.3	102.3	109.0	111.9	145.1	98.6
<b>N</b>	<b>104.6</b>	<b>105.0</b>	<b>110.5</b>	<b>109.6</b>	<b>114.5</b>	<b>128.1</b>	<b>126.7</b>	<b>127.0</b>	<b>126.1</b>	<b>111.7</b>	<b>121.1</b>	<b>118.4</b>	<b>106.3</b>
N77	140.4	109.9	123.0	130.9	124.2	130.0	141.2	121.5	121.6	113.1	115.3	123.3	97.4
N78	99.2	108.1	116.0	101.7	123.1	120.5	110.4	111.2	114.4	117.6	119.1	155.4	121.0
N79	105.0	115.4	126.4	139.4	162.0	301.7	326.0	370.5	323.1	167.3	95.8	123.0	119.9
N80	89.5	101.0	98.6	99.7	101.7	98.9	98.9	105.6	103.9	98.9	99.6	107.6	106.8
N81	94.8	98.6	110.2	112.7	106.6	116.5	109.9	103.4	102.9	106.0	112.7	116.3	97.7
N82	105.8	104.0	109.0	101.7	106.5	119.1	105.8	100.2	111.7	108.3	167.5	104.8	101.6

\* Предварителни данни.