



ИНДЕКСИ НА ПРОИЗВОДСТВОТО В УСЛУГИТЕ ПРЕЗ АПРИЛ 2024 ГОДИНА

През април 2024 г. общият индекс на производството в областта на **Бизнес услугите**¹ се увеличава с 1.7% спрямо предходния месец. Данните са предварителни и сезонно изгладени.

Спрямо април 2023 г. е регистрирано нарастване с 6.0% на календарно изгладения индекс на производството в областта на **Бизнес услугите**.

Фиг. 1. Индекси на производството за Бизнес услуги (2015=100)



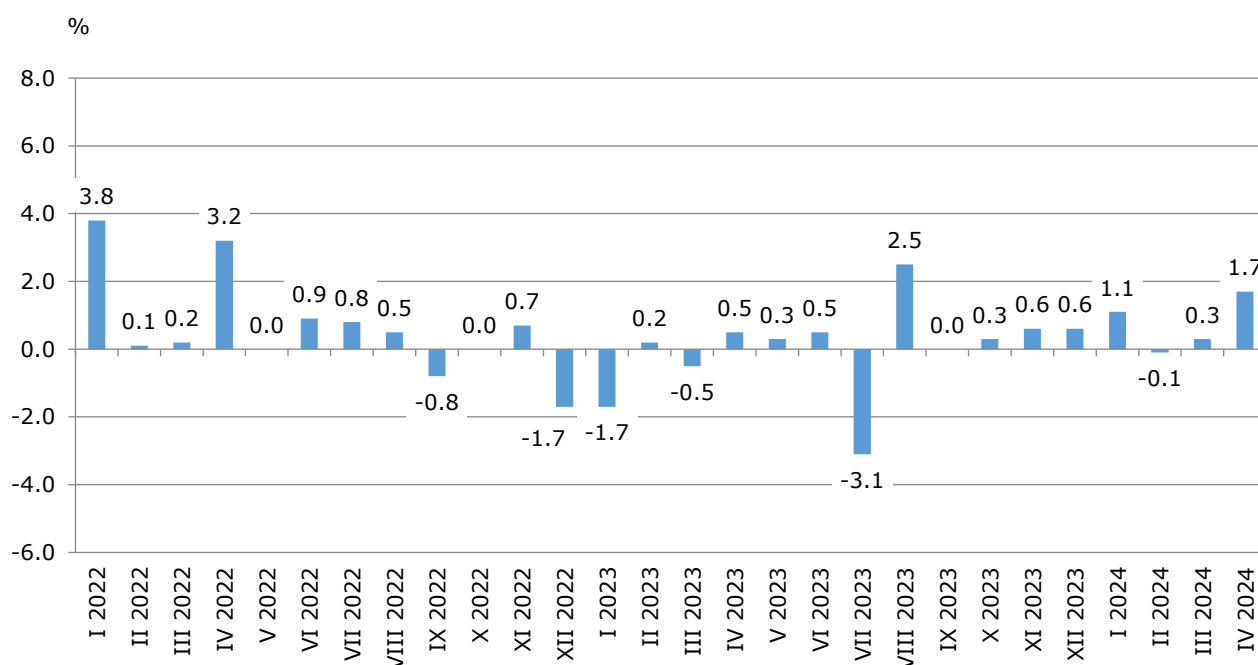
¹ Бизнес услугите включват следните сектори от КИД-2008: Н - Транспорт, складиране и пощи, I - Хотелиерство и ресторантьорство, J - Създаване и разпространение на информация и творчески продукти, Далекосъобщения, L - Операции с недвижими имоти, M_STS - Професионални дейности и научни изследвания (специфична групировка съгласно Регламент (ЕС) 2019/2152) и N - Административни и спомагателни дейности.

ИНДЕКСИ НА ПРОИЗВОДСТВОТО В УСЛУГИТЕ ПРЕЗ АПРИЛ 2024 ГОДИНА

Месечни изменения

Увеличение спрямо предходния месец е регистрирано в секторите: „Транспорт, складиране и пощи“ и „Операции с недвижими имоти“ - с по 3.1%, „Създаване и разпространение на информация и творчески продукти; далекосъобщения“ - с 1.8%, „Хотелиерство и ресторантьорство“ - с 0.9% и „Административни и спомагателни дейности“ - с 0.8%. Понижение се наблюдава в сектор „Професионални дейности и научни изследвания“ - с 0.1%.

Фиг. 2. Изменение на индекса на производството за Бизнес услуги спрямо предходния месец (сезонно изгладени данни)

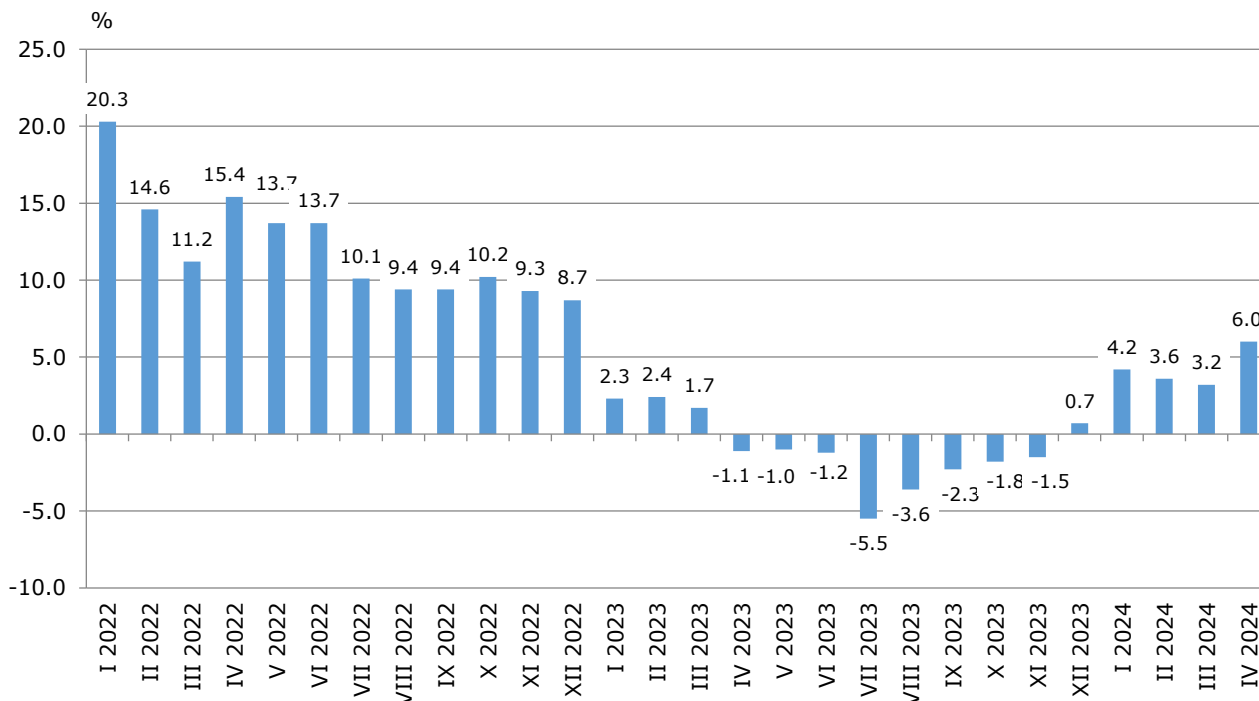


Годишни изменения

На годишна база нарастване е отчетено в следните сектори: „Хотелиерство и ресторантьорство“ - с 14.3%, „Транспорт, складиране и пощи“ - с 12.5%, „Създаване и разпространение на информация и творчески продукти; далекосъобщения“ - с 11.4% и „Операции с недвижими имоти“ - с 1.6%. Намаление се наблюдава в секторите „Административни и спомагателни дейности“ - с 10.0% и „Професионални дейности и научни изследвания“ - с 5.5%.

ИНДЕКСИ НА ПРОИЗВОДСТВОТО В УСЛУГИТЕ ПРЕЗ АПРИЛ 2024 ГОДИНА

**Фиг. 3. Изменение на индекса на производството за Бизнес услуги спрямо
съответния месец на предходната година
(календарно изгладени данни)**



Методологични бележки

Месечните индекси на производството в услугите се изчисляват и публикуват два месеца след отчетния период (M+2) в съответствие с изискванията на Регламент (ЕС) 2019/2152 на Европейския парламент и на Съвета за европейската бизнес статистика.

Индексите на производството в областта на Бизнес услугите се изчисляват чрез дефлиране на индексите на оборота за всяка дейност със съответните индекси на цени на производител. Целта на производствения индекс е да измерва промените в обема на продукцията на месечни интервали. Индексите на производството се изчисляват при база 2015 година.

Сезонното изглаждане е статистически метод за отстраняване на сезонния компонент на времевия ред.

Календарното изглаждане представлява отстраняване на вариациите в месечните данни, дължащи се на различния брой календарни и работни дни в месеците, на националните празници, както и на наличието на екстремни стойности (например наличието на повече неработни дни през май може да допринесе до спад на производството в някои дейности).

**ИНДЕКСИ НА ПРОИЗВОДСТВОТО В УСЛУГИТЕ ПРЕЗ АПРИЛ
2024 ГОДИНА**

Приложение

Таблица 1

**Изменение на индексите на производството в услугите¹
(спрямо предходния месец)**

(Проценти)

Икономически дейности	Код по КИД - 2008	2023		2024			
		XI	XII	I	II	III	IV*
Бизнес услуги	HTNXK	0.6	0.6	1.1	-0.1	0.3	1.7
Транспорт, складиране и пощи	H	-3.6	1.8	0.8	0.2	2.3	3.1
Сухопътен транспорт	H49	-4.1	3.6	-1.6	2.4	1.8	1.4
Воден транспорт	H50	-1.8	9.0	-8.8	7.3	2.6	1.9
Въздушен транспорт	H51	-24.0	-1.4	6.8	4.7	4.6	18.6
Складиране и обработка на товари, спомагателни дейности в транспорта	H52	-1.1	-0.4	3.2	-4.0	4.8	2.4
Пощенски и куриерски услуги	H53	-0.8	-1.5	7.5	-1.5	-2.8	10.7
Хотелиерство и ресторантьорство	I	0.5	2.3	0.3	1.5	0.7	0.9
Хотелиерство	I55	0.8	4.6	-0.7	0.2	1.3	1.0
Ресторантьорство	I56	-0.1	0.4	-4.1	4.4	0.5	-0.4
Създаване и разпространение на информация и творчески продукти; далекосъобщения	J	0.4	2.6	2.9	0.2	0.6	1.8
Издателска дейност	J58	16.1	3.4	-12.5	7.7	-3.9	-0.2
Производство на филми и телевизионни предавания, звукозаписване и издаване на музика	J59	-34.3	38.0	-20.8	16.3	8.4	-7.2
Радио- и телевизионна дейност	J60	-1.3	1.3	1.0	-1.0	-42.8	81.0
Далекосъобщения	J61	2.5	-1.5	4.7	5.2	-1.3	-0.4
Дейности в областта на информационните технологии	J62	-1.9	6.7	2.9	-3.1	4.2	1.0
Информационни услуги	J63	10.7	-11.4	4.6	2.8	-10.2	12.3
Операции с недвижими имоти	L	10.6	-6.2	-3.3	2.7	-1.7	3.1
Професионални дейности и научни изследвания (специфична групировка съгласно Регламент (ЕС) 2019/2152)	M_STS	1.8	2.8	-4.5	0.1	-0.8	-0.1
Юридически и счетоводни дейности	M69	6.5	-0.5	1.1	2.2	-5.4	-3.5
Консултантски дейности в областта на управлението	M702	11.8	-1.8	8.4	-2.3	-8.6	2.5
Архитектурни и инженерни дейности, технически изпитвания и анализи	M71	-5.4	10.5	-16.0	0.3	5.1	2.0
Рекламна дейност и проучване на пазари	M73	-3.2	6.9	-11.9	-1.8	-3.1	8.7
Други професионални дейности	M74	0.3	0.5	-4.1	1.3	7.6	-5.8
Административни и спомагателни дейности	N	3.0	-7.9	7.0	-5.0	-3.0	0.8
Даване под наем и оперативен лизинг	N77	3.7	-15.3	13.9	-22.6	-2.0	10.8
Дейности по наемане и предоставяне на работна сила	N78	1.7	-7.1	7.7	-0.6	0.9	-17.5
Туристическа агентска и операторска дейност, други дейности свързани с пътувания и резервации	N79	-8.2	-3.9	9.3	1.3	0.7	3.7
Дейности по охрана и разследване	N80	3.5	-0.8	1.3	11.9	-10.5	1.0
Дейности по обслужване на сгради и озеленяване	N81	0.2	-8.3	12.9	-1.6	3.6	-0.8
Административни офис дейности и друго спомагателно обслужване на стопанската дейност	N82	5.1	-6.5	3.2	-3.4	-1.7	-0.2

¹ Сезонно изгладени данни.

* Предварителни данни.

**ИНДЕКСИ НА ПРОИЗВОДСТВОТО В УСЛУГИТЕ ПРЕЗ АПРИЛ
2024 ГОДИНА**

Таблица 2

**Изменение на индексите на производството в услугите¹
(спрямо съответния месец на предходната година)**

(Проценти)

Икономически дейности	Код по КИД - 2008	2023		2024			
		XI	XII	I	II	III	IV*
Бизнес услуги	HTNXK	-1.5	0.7	4.2	3.6	3.2	6.0
Транспорт, складиране и пощи	H	-4.5	-1.6	1.6	2.5	2.3	12.5
Сухопътен транспорт	H49	-4.4	0.3	-1.0	1.8	1.6	5.8
Воден транспорт	H50	-2.7	2.9	1.3	29.5	27.2	31.7
Въздушен транспорт	H51	-27.6	-18.4	-14.1	-4.9	-17.7	0.8
Складиране и обработка на товари, спомагателни дейности в транспорта	H52	-6.4	-6.0	2.6	0.1	4.8	22.8
Пощенски и куриерски услуги	H53	6.5	5.5	17.3	14.9	2.2	25.2
Хотелиерство и ресторантьорство	I	1.5	8.3	8.4	9.3	9.4	14.3
Хотелиерство	I55	-3.0	12.0	20.2	15.1	16.9	24.5
Ресторантьорство	I56	5.9	5.0	-2.3	3.1	2.3	4.7
Създаване и разпространение на информация и творчески продукти; далекосъобщения	J	-5.1	1.1	6.1	6.2	8.2	11.4
Издателска дейност	J58	11.9	13.1	-7.1	9.7	1.7	-17.5
Производство на филми и телевизионни предавания, звукозаписване и издаване на музика	J59	-40.1	-2.2	-4.6	2.3	7.5	-8.5
Радио- и телевизионна дейност	J60	-4.1	0.6	0.6	-4.9	-46.0	10.4
Далекосъобщения	J61	-2.7	-1.0	8.3	12.7	15.0	13.5
Дейности в областта на информационните технологии	J62	-10.7	3.3	4.3	4.1	8.6	13.5
Информационни услуги	J63	28.1	-9.0	15.7	0.0	-4.6	2.2
Операции с недвижими имоти	L	0.6	-0.2	-3.2	1.7	-5.6	1.6
Професионални дейности и научни изследвания (специфична групировка съгласно Регламент (ЕС) 2019/2152)	M_STS	2.4	0.9	1.3	0.0	-1.4	-5.5
Юридически и счетоводни дейности	M69	1.8	-1.2	0.1	4.8	7.2	-0.5
Консултантски дейности в областта на управлението	M702	5.4	-1.7	34.9	19.7	-15.6	-6.0
Архитектурни и инженерни дейности, технически изпитвания и анализи	M71	-3.6	7.6	-7.9	-14.9	4.6	-22.0
Рекламна дейност и проучване на пазари	M73	12.4	17.6	6.6	2.7	-1.9	4.2
Други професионални дейности	M74	-0.8	-10.8	-14.3	-7.6	-1.8	1.8
Административни и спомагателни дейности	N	8.5	-1.3	8.8	-0.5	-4.5	-10.0
Даване под наем и оперативен лизинг	N77	69.2	58.9	29.1	-13.1	-11.8	-27.3
Дейности по наемане и предоставяне на работна сила	N78	2.4	-10.4	1.7	-1.0	-2.4	-24.4
Туристическа агентска и операторска дейност, други дейности свързани с пътувания и резервации	N79	-22.4	-29.0	19.0	17.6	13.2	21.0
Дейности по охрана и разследване	N80	0.5	-1.0	1.1	13.1	3.4	6.3
Дейности по обслужване на сгради и озеленяване	N81	-5.7	-12.4	4.0	1.1	3.0	6.8
Административни офис дейности и друго спомагателно обслужване на стопанската дейност	N82	-9.2	-22.3	3.6	-2.6	-8.8	-3.8

¹ Календарно изгладени данни.

* Предварителни данни.

**ИНДЕКСИ НА ПРОИЗВОДСТВОТО В УСЛУГИТЕ ПРЕЗ АПРИЛ
2024 ГОДИНА**

Таблица 3

**Индекси на производството в услугите - сезонно изгладени
(2015=100)**

Код по КИД - 2008	2023									2024			
	IV	V	VI	VII	VIII	IX	X	XI	XII	I	II	III	IV*
HTNXK	159.8	160.3	161.2	156.1	160.0	160.1	160.6	161.6	162.5	164.3	164.1	164.6	167.4
H	136.5	138.5	136.2	133.8	136.0	137.1	141.3	136.2	138.7	139.8	140.0	143.3	147.7
H49	130.8	130.9	128.6	128.6	129.7	131.0	132.5	127.0	131.6	129.5	132.7	135.0	136.9
H50	100.7	104.5	114.4	104.8	111.7	108.8	116.0	113.9	124.2	113.2	121.5	124.7	127.0
H51	178.6	145.8	152.7	131.8	135.5	139.6	165.6	125.9	124.2	132.6	138.8	145.2	172.2
H52	136.8	145.2	140.1	135.9	139.0	140.1	147.2	145.5	144.9	149.4	143.5	150.4	154.0
H53	174.4	180.6	183.9	177.8	185.1	183.5	188.9	187.4	184.5	198.3	195.3	190.0	210.4
I	143.0	140.1	146.6	138.5	135.9	145.9	147.8	148.5	152.0	152.4	154.7	155.8	157.2
I55	140.3	135.9	146.3	131.6	128.0	143.4	144.2	145.3	152.1	151.0	151.3	153.3	154.9
I56	144.5	144.9	147.0	145.7	144.9	148.0	152.8	152.6	153.3	147.0	153.4	154.2	153.6
J	196.1	195.5	211.1	193.3	199.0	203.4	199.7	200.5	205.7	211.7	212.2	213.5	217.3
J58	132.3	113.7	115.3	117.9	109.8	114.2	100.5	116.6	120.6	105.5	113.7	109.3	109.0
J59	83.2	81.6	77.1	70.6	86.6	63.8	90.6	59.5	82.1	65.0	75.6	82.0	76.0
J60	86.4	86.9	87.6	78.9	87.0	85.8	83.7	82.6	83.7	84.5	83.7	47.9	86.7
J61	163.7	171.0	182.0	166.0	174.8	170.8	169.5	173.8	171.2	179.2	188.6	186.0	185.3
J62	228.2	224.2	251.8	224.1	230.3	244.9	235.2	230.7	246.1	253.2	245.2	255.5	257.9
J63	253.6	247.1	225.8	246.4	236.7	226.2	242.7	268.7	237.9	248.8	255.8	229.8	257.9
L	135.0	134.9	128.9	126.6	128.7	128.5	126.8	140.2	131.5	127.1	130.5	128.3	132.3
M_STS	147.1	156.1	139.2	148.0	155.6	144.0	142.3	144.9	149.0	142.3	142.4	141.3	141.2
M69	138.6	136.9	121.8	140.1	136.0	144.6	139.4	148.5	147.8	149.3	152.6	144.4	139.4
M702	160.0	163.7	159.4	165.8	134.4	139.3	139.6	156.0	153.2	166.0	162.1	148.1	151.8
M71	142.2	148.9	130.5	134.3	128.4	129.6	124.1	117.4	129.7	109.0	109.3	114.9	117.2
M73	137.6	135.6	133.7	140.5	135.5	147.3	152.3	147.3	157.5	138.8	136.2	132.0	143.5
M74	158.5	195.3	156.0	164.0	244.3	162.7	162.8	163.3	164.1	157.4	159.5	171.6	161.8
N	183.9	173.3	171.1	172.1	178.0	172.2	178.0	183.4	168.8	180.7	171.7	166.5	167.8
N77	342.5	288.1	234.4	260.2	282.4	257.6	299.5	310.6	263.1	299.5	231.7	227.1	251.5
N78	133.4	125.8	128.1	120.2	118.8	123.4	123.3	125.3	116.4	125.4	124.6	125.7	103.7
N79	102.6	103.6	132.6	124.6	124.7	142.1	113.1	103.8	99.8	109.1	110.5	111.2	115.3
N80	113.5	113.8	119.5	118.9	125.9	111.8	114.3	118.3	117.3	118.8	133.0	119.1	120.3
N81	175.4	182.3	182.2	176.1	171.1	173.4	177.6	177.9	163.2	184.3	181.4	187.9	186.5
N82	225.2	219.8	230.8	227.1	230.0	232.7	231.9	243.7	227.9	235.1	227.1	223.2	222.8

* Предварителни данни.

**ИНДЕКСИ НА ПРОИЗВОДСТВОТО В УСЛУГИТЕ ПРЕЗ АПРИЛ
2024 ГОДИНА**

Таблица 4

**Индекси на производството в услугите - календарно изгладени
(2015=100)**

Код по КИД - 2008	2023									2024			
	IV	V	VI	VII	VIII	IX	X	XI	XII	I	II	III	IV*
HTNXK	151.9	155.0	169.5	165.8	164.8	162.1	158.9	160.8	185.8	144.7	150.9	166.1	161.0
H	132.0	138.4	142.4	145.5	135.0	138.0	147.6	139.7	137.3	121.7	130.8	148.1	148.4
H49	128.5	130.7	131.7	139.4	121.7	129.7	141.4	133.1	130.7	110.9	126.3	145.0	135.9
H50	94.6	105.5	122.5	123.5	117.6	114.5	127.9	112.6	138.0	90.0	98.4	120.3	124.5
H51	133.4	138.1	193.4	227.6	237.3	194.7	147.1	73.6	80.2	75.1	78.7	93.9	134.5
H52	132.3	146.9	149.7	145.4	144.1	142.6	152.2	146.0	140.6	133.4	133.1	150.0	162.5
H53	167.4	176.8	187.3	168.3	172.5	172.6	187.3	205.9	207.9	194.6	190.0	197.8	209.6
I	118.3	130.6	161.7	206.4	232.5	164.0	123.6	110.4	131.5	121.6	128.8	135.6	135.2
I55	106.0	115.1	163.2	223.3	262.6	168.2	107.4	96.4	120.3	118.6	128.5	130.6	132.0
I56	132.7	148.8	159.9	186.5	197.2	159.2	142.5	126.8	144.6	125.1	129.1	141.4	139.0
J	186.2	186.6	219.6	187.6	186.0	200.8	201.7	206.7	259.6	191.8	194.5	223.7	207.3
J58	117.8	101.2	123.0	139.6	106.8	143.8	106.8	121.9	140.5	90.1	91.8	92.3	97.2
J59	76.3	72.3	76.6	62.7	72.2	53.4	103.9	68.2	154.8	46.1	61.4	78.8	69.8
J60	80.8	90.4	99.5	63.5	63.8	84.3	99.6	114.4	82.6	57.8	69.7	64.1	89.2
J61	156.8	168.5	185.1	168.6	178.4	175.5	168.8	173.7	190.2	173.8	175.3	183.7	177.9
J62	215.4	211.1	265.8	212.7	206.9	236.5	238.7	233.5	329.4	223.9	223.4	277.3	244.4
J63	248.3	233.0	226.8	232.1	213.2	215.8	235.1	317.2	290.9	223.5	244.2	238.8	253.7
L	125.0	123.9	130.2	129.2	130.7	137.7	119.3	143.7	156.5	117.9	124.9	125.1	127.0
M_STS	146.0	151.8	149.2	146.4	140.2	140.1	139.9	142.5	200.3	122.5	133.6	144.0	138.0
M69	148.7	136.1	131.5	142.5	120.0	136.0	133.0	143.3	186.0	129.8	140.8	151.5	147.9
M702	156.6	154.5	182.7	158.6	120.1	152.8	136.2	143.8	197.8	158.6	166.1	140.7	147.1
M71	139.7	141.5	137.7	137.9	122.5	117.8	115.0	112.7	210.6	80.0	95.3	117.7	108.9
M73	137.3	136.5	137.6	134.3	119.9	142.0	164.8	167.5	193.8	108.0	119.7	130.0	143.0
M74	148.1	191.2	162.8	159.8	216.9	159.5	162.3	158.1	210.5	146.3	155.1	181.5	150.9
N	180.9	171.5	180.0	179.0	182.2	175.9	175.0	191.7	176.0	162.5	160.6	161.2	162.8
N77	338.4	301.3	249.3	269.8	288.0	265.4	288.5	338.0	299.6	249.4	197.7	205.9	246.0
N78	142.9	123.0	126.5	120.3	117.8	121.5	125.4	125.5	132.5	110.5	120.3	125.5	108.0
N79	75.7	87.7	162.4	185.2	200.6	192.4	113.0	66.1	76.1	70.6	77.6	86.2	91.6
N80	111.6	110.7	119.6	121.4	128.2	114.4	118.1	117.4	126.4	109.4	130.3	116.3	118.6
N81	171.8	190.9	194.3	191.2	177.8	173.6	180.8	178.0	171.8	156.8	164.6	183.0	183.5
N82	221.5	210.3	246.3	222.3	215.1	224.4	219.2	274.0	214.8	236.4	226.1	229.0	213.0

* Предварителни данни.