



## ИНДЕКСИ НА ПРОИЗВОДСТВОТО В УСЛУГИТЕ ПРЕЗ МАРТ 2024 ГОДИНА

През март 2024 г. общият индекс на производството в областта на **Бизнес услугите**<sup>1</sup> е без изменение спрямо предходния месец. Данните са предварителни и сезонно изгладени.

В сравнение с март 2023 г. е регистрирано увеличение с 3.2% на календарно изгладения индекс на производството в областта на **Бизнес услугите**.

**Фиг. 1. Индекси на производството за Бизнес услуги (2015=100)**



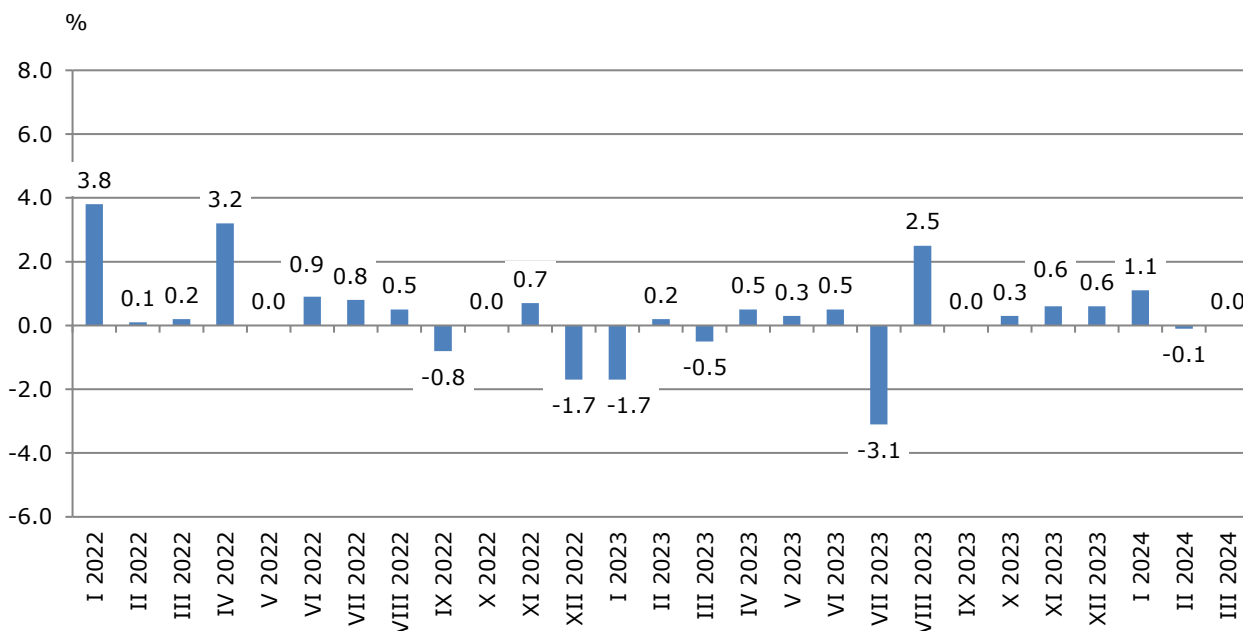
<sup>1</sup> Бизнес услугите включват следните сектори от КИД-2008: Н - Транспорт, складиране и пощи, I - Хотелиерство и ресторантьорство, J - Създаване и разпространение на информация и творчески продукти, Далекосъобщения, L - Операции с недвижими имоти, M\_STS - Професионални дейности и научни изследвания (специфична групировка съгласно Регламент (ЕС) 2019/2152) и N - Административни и спомагателни дейности.

## ИНДЕКСИ НА ПРОИЗВОДСТВОТО В УСЛУГИТЕ ПРЕЗ МАРТ 2024 ГОДИНА

### Месечни изменения

Увеличение спрямо предходния месец е регистрирано в секторите „Професионални дейности и научни изследвания“ - с 1.1%, „Транспорт, складиране и пощи“ - с 0.8%, „Хотелиерство и ресторантьорство“ - с 0.4% и „Създаване и разпространение на информация и творчески продукти; далекосъобщения“ - с 0.2%. Понижение се наблюдава в секторите „Операции с недвижими имоти“ - с 2.9% и „Административни и спомагателни дейности“ - с 2.4%.

**Фиг. 2. Изменение на индекса на производството за Бизнес услуги спрямо предходния месец (сезонно изгладени данни)**

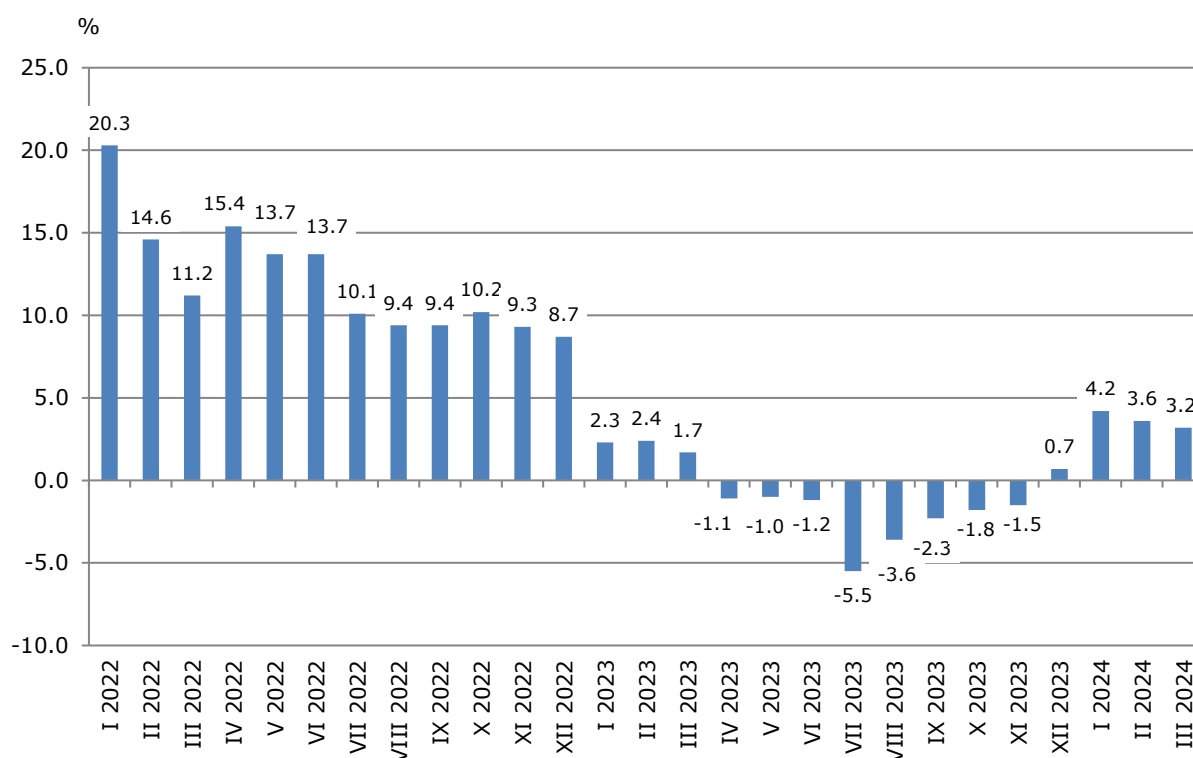


### Годишни изменения

На годишна база нарастване е отчетено в следните сектори: „Хотелиерство и ресторантьорство“ - с 9.4%, „Създаване и разпространение на информация и творчески продукти; далекосъобщения“ - със 7.9%, „Транспорт, складиране и пощи“ - с 2.1%. Намаление е регистрирано в секторите „Операции с недвижими имоти“ - с 5.7%, „Административни и спомагателни дейности“ - с 4.5% и „Професионални дейности и научни изследвания“ - с 0.2%.

## ИНДЕКСИ НА ПРОИЗВОДСТВОТО В УСЛУГИТЕ ПРЕЗ МАРТ 2024 ГОДИНА

**Фиг. 3. Изменение на индекса на производството за Бизнес услуги спрямо  
съответния месец на предходната година (календарно изгладени данни)**



### Методологични бележки

Месечните индекси на производството в услугите се изчисляват и публикуват два месеца след отчетния период (M+2) в съответствие с изискванията на Регламент (ЕС) 2019/2152 на Европейския парламент и на Съвета за европейската бизнес статистика.

Индексите на производството в областта на Бизнес услугите се изчисляват чрез дефлиране на индексите на оборота за всяка дейност със съответните индекси на цени на производител. Целта на производствения индекс е да измерва промените в обема на продукцията на месечни интервали. Индексите на производството се изчисляват при база 2015 година.

Сезонното изглаждане е статистически метод за отстраняване на сезонния компонент на времевия ред.

Календарното изглаждане представлява отстраняване на вариациите в месечните данни, дължащи се на различния брой календарни и работни дни в месеците, на националните празници, както и на наличието на екстремни стойности (например наличието на повече неработни дни през май може да допринесе до спад на производството в някои дейности).

# ИНДЕКСИ НА ПРОИЗВОДСТВОТО В УСЛУГИТЕ ПРЕЗ МАРТ 2024 ГОДИНА

## Приложение

Таблица 1

### Изменение на индексите на производството в услугите<sup>1</sup> (спрямо предходния месец)

(Проценти)

Икономически дейности	Код по КИД - 2008	2023			2024		
		X	XI	XII	I	II	III*
<b>Бизнес услуги</b>	<b>HTNXK</b>	<b>0.3</b>	<b>0.6</b>	<b>0.6</b>	<b>1.1</b>	<b>-0.1</b>	<b>0.0</b>
<b>Транспорт, складиране и пощи</b>	<b>H</b>	<b>3.0</b>	<b>-3.6</b>	<b>1.8</b>	<b>0.8</b>	<b>0.2</b>	<b>0.8</b>
Сухопътен транспорт	H49	1.1	-4.1	3.6	-1.6	2.4	1.0
Воден транспорт	H50	6.7	-1.8	9.0	-8.8	7.3	-0.2
Въздушен транспорт	H51	18.6	-24.0	-1.4	6.8	4.7	2.0
Складиране и обработка на товари, спомагателни дейности в транспорта	H52	5.1	-1.1	-0.4	3.2	-4.0	1.4
Пощенски и куриерски услуги	H53	3.0	-0.8	-1.5	7.5	-1.5	-3.3
<b>Хотелиерство и ресторантьорство</b>	<b>I</b>	<b>1.3</b>	<b>0.5</b>	<b>2.3</b>	<b>0.3</b>	<b>1.5</b>	<b>0.4</b>
Хотелиерство	I55	0.5	0.8	4.6	-0.7	0.2	0.3
Ресторантьорство	I56	3.3	-0.1	0.4	-4.1	4.4	0.3
<b>Създаване и разпространение на информация и творчески продукти; далекосъобщения</b>	<b>J</b>	<b>-1.8</b>	<b>0.4</b>	<b>2.6</b>	<b>2.9</b>	<b>0.2</b>	<b>0.2</b>
Издателска дейност	J58	-12.1	16.1	3.4	-12.5	7.7	-4.0
Производство на филми и телевизионни предавания, звукозаписване и издаване на музика	J59	42.0	-34.3	38.0	-20.8	16.3	8.3
Радио- и телевизионна дейност	J60	-2.4	-1.3	1.3	1.0	-1.0	-41.5
Далекосъобщения	J61	-0.8	2.5	-1.5	4.7	5.2	-1.3
Дейности в областта на информационните технологии	J62	-4.0	-1.9	6.7	2.9	-3.1	3.5
Информационни услуги	J63	7.3	10.7	-11.4	4.6	2.8	-10.3
<b>Операции с недвижими имоти</b>	<b>L</b>	<b>-1.3</b>	<b>10.6</b>	<b>-6.2</b>	<b>-3.3</b>	<b>2.7</b>	<b>-2.9</b>
<b>Професионални дейности и научни изследвания (специфична групировка съгласно Регламент (ЕС) 2019/2152)</b>	<b>M_STS</b>	<b>-1.2</b>	<b>1.8</b>	<b>2.8</b>	<b>-4.5</b>	<b>0.1</b>	<b>1.1</b>
Юридически и счетоводни дейности	M69	-3.6	6.5	-0.5	1.1	2.2	-6.0
Консултантски дейности в областта на управлението	M702	0.2	11.8	-1.8	8.4	-2.3	-7.8
Архитектурни и инженерни дейности, технически изпитвания и анализи	M71	-4.2	-5.4	10.5	-16.0	0.3	15.6
Рекламна дейност и проучване на пазари	M73	3.4	-3.2	6.9	-11.9	-1.8	-3.2
Други професионални дейности	M74	0.1	0.3	0.5	-4.1	1.3	7.0
<b>Административни и спомагателни дейности</b>	<b>N</b>	<b>3.4</b>	<b>3.0</b>	<b>-7.9</b>	<b>7.0</b>	<b>-5.0</b>	<b>-2.4</b>
Даване под наем и оперативен лизинг	N77	16.3	3.7	-15.3	13.9	-22.6	-1.0
Дейности по наемане и предоставяне на работна сила	N78	-0.1	1.7	-7.1	7.7	-0.6	3.9
Туристическа агентска и операторска дейност, други дейности свързани с пътувания и резервации	N79	-20.4	-8.2	-3.9	9.3	1.3	-0.6
Дейности по охрана и разследване	N80	2.2	3.5	-0.8	1.3	11.9	-10.5
Дейности по обслужване на сгради и озеленяване	N81	2.4	0.2	-8.3	12.9	-1.6	3.1
Административни офис дейности и друго спомагателно обслужване на стопанската дейност	N82	-0.3	5.1	-6.5	3.2	-3.4	-1.0

<sup>1</sup> Сезонно изгладени данни.

\* Предварителни данни.

**ИНДЕКСИ НА ПРОИЗВОДСТВОТО В УСЛУГИТЕ ПРЕЗ МАРТ  
2024 ГОДИНА**

**Таблица 2**

**Изменение на индексите на производството в услугите<sup>1</sup>  
(спрямо съответния месец на предходната година)**

(Проценти)

Икономически дейности	Код по КИД - 2008	2023			2024		
		X	XI	XII	I	II	III*
<b>Бизнес услуги</b>	<b>HTNXK</b>	<b>-1.8</b>	<b>-1.5</b>	<b>0.7</b>	<b>4.2</b>	<b>3.6</b>	<b>3.2</b>
<b>Транспорт, складиране и пощи</b>	<b>H</b>	<b>2.2</b>	<b>-4.5</b>	<b>-1.6</b>	<b>1.6</b>	<b>2.5</b>	<b>2.1</b>
Сухопътен транспорт	H49	4.7	-4.4	0.3	-1.0	1.8	1.2
Воден транспорт	H50	13.3	-2.7	2.9	1.3	29.5	24.1
Въздушен транспорт	H51	-2.6	-27.6	-18.4	-14.1	-4.9	-17.7
Складиране и обработка на товари, спомагателни дейности в транспорта	H52	-3.8	-6.4	-6.0	2.6	0.1	4.9
Пощенски и куриерски услуги	H53	9.9	6.5	5.5	17.3	14.9	2.2
<b>Хотелиерство и ресторантьорство</b>	<b>I</b>	<b>3.7</b>	<b>1.5</b>	<b>8.3</b>	<b>8.4</b>	<b>9.3</b>	<b>9.4</b>
Хотелиерство	I55	-0.7	-3.0	12.0	20.2	15.1	16.9
Ресторантьорство	I56	8.0	5.9	5.0	-2.3	3.1	3.2
<b>Създаване и разпространение на информация и творчески продукти; далекосъобщения</b>	<b>J</b>	<b>-6.9</b>	<b>-5.1</b>	<b>1.1</b>	<b>6.1</b>	<b>6.2</b>	<b>7.9</b>
Издателска дейност	J58	-17.6	11.9	13.1	-7.1	9.7	1.7
Производство на филми и телевизионни предавания, звукозаписване и издаване на музика	J59	32.6	-40.1	-2.2	-4.6	2.3	7.5
Радио- и телевизионна дейност	J60	-0.4	-4.1	0.6	0.6	-4.9	-46.0
Далекосъобщения	J61	-4.4	-2.7	-1.0	8.3	12.7	15.0
Дейности в областта на информационните технологии	J62	-8.8	-10.7	3.3	4.3	4.1	8.1
Информационни услуги	J63	-5.9	28.1	-9.0	15.7	0.0	-4.6
<b>Операции с недвижими имоти</b>	<b>L</b>	<b>-7.0</b>	<b>0.6</b>	<b>-0.2</b>	<b>-3.2</b>	<b>1.7</b>	<b>-5.7</b>
<b>Професионални дейности и научни изследвания (специфична групировка съгласно Регламент (ЕС) 2019/2152)</b>	<b>M_STS</b>	<b>-1.8</b>	<b>2.4</b>	<b>0.9</b>	<b>1.3</b>	<b>0.0</b>	<b>-0.2</b>
Юридически и счетоводни дейности	M69	-0.8	1.8	-1.2	0.1	4.8	5.9
Консултантски дейности в областта на управлението	M702	-15.0	5.4	-1.7	34.9	19.7	-15.6
Архитектурни и инженерни дейности, технически изпитвания и анализи	M71	8.2	-3.6	7.6	-7.9	-14.9	13.1
Рекламна дейност и проучване на пазари	M73	16.1	12.4	17.6	6.6	2.7	-1.9
Други професионални дейности	M74	-10.3	-0.8	-10.8	-14.3	-7.6	-2.5
<b>Административни и спомагателни дейности</b>	<b>N</b>	<b>5.6</b>	<b>8.5</b>	<b>-1.3</b>	<b>8.8</b>	<b>-0.5</b>	<b>-4.5</b>
Даване под наем и оперативен лизинг	N77	71.1	69.2	58.9	29.1	-13.1	-11.9
Дейности по наемане и предоставяне на работна сила	N78	-5.7	2.4	-10.4	1.7	-1.0	-0.8
Туристическа агентска и операторска дейност, други дейности свързани с пътувания и резервации	N79	-19.6	-22.4	-29.0	19.0	17.6	11.9
Дейности по охрана и разследване	N80	-3.1	0.5	-1.0	1.1	13.1	3.4
Дейности по обслужване на сгради и озеленяване	N81	-0.3	-5.7	-12.4	4.0	1.1	2.5
Административни офис дейности и друго спомагателно обслужване на стопанската дейност	N82	-11.5	-9.2	-22.3	3.6	-2.6	-8.8

<sup>1</sup> Календарно изгладени данни.

\* Предварителни данни.

**ИНДЕКСИ НА ПРОИЗВОДСТВОТО В УСЛУГИТЕ ПРЕЗ МАРТ  
2024 ГОДИНА**

**Таблица 3**

**Индекси на производството в услугите - сезонно изгладени  
(2015=100)**

Код по КИД - 2008	2023										2024		
	III	IV	V	VI	VII	VIII	IX	X	XI	XII	I	II	III*
<b>HTNXK</b>	<b>159.1</b>	<b>159.8</b>	<b>160.3</b>	<b>161.2</b>	<b>156.1</b>	<b>160.0</b>	<b>160.1</b>	<b>160.6</b>	<b>161.6</b>	<b>162.5</b>	<b>164.3</b>	<b>164.1</b>	<b>164.1</b>
<b>H</b>	<b>140.3</b>	<b>136.5</b>	<b>138.5</b>	<b>136.2</b>	<b>133.8</b>	<b>136.0</b>	<b>137.1</b>	<b>141.3</b>	<b>136.2</b>	<b>138.7</b>	<b>139.8</b>	<b>140.0</b>	<b>141.1</b>
H49	133.3	130.8	130.9	128.6	128.6	129.7	131.0	132.5	127.0	131.6	129.5	132.7	134.0
H50	101.1	100.7	104.5	114.4	104.8	111.7	108.8	116.0	113.9	124.2	113.2	121.5	121.3
H51	174.0	178.6	145.8	152.7	131.8	135.5	139.6	165.6	125.9	124.2	132.6	138.8	141.6
H52	143.5	136.8	145.2	140.1	135.9	139.0	140.1	147.2	145.5	144.9	149.4	143.5	145.4
H53	181.6	174.4	180.6	183.9	177.8	185.1	183.5	188.9	187.4	184.5	198.3	195.3	188.9
<b>I</b>	<b>147.1</b>	<b>143.0</b>	<b>140.1</b>	<b>146.6</b>	<b>138.5</b>	<b>135.9</b>	<b>145.9</b>	<b>147.8</b>	<b>148.5</b>	<b>152.0</b>	<b>152.4</b>	<b>154.7</b>	<b>155.4</b>
I55	143.3	140.3	135.9	146.3	131.6	128.0	143.4	144.2	145.3	152.1	151.0	151.3	151.8
I56	150.8	144.5	144.9	147.0	145.7	144.9	148.0	152.8	152.6	153.3	147.0	153.4	153.9
<b>J</b>	<b>197.2</b>	<b>196.1</b>	<b>195.5</b>	<b>211.1</b>	<b>193.3</b>	<b>199.0</b>	<b>203.4</b>	<b>199.7</b>	<b>200.5</b>	<b>205.7</b>	<b>211.7</b>	<b>212.2</b>	<b>212.7</b>
J58	107.6	132.3	113.7	115.3	117.9	109.8	114.2	100.5	116.6	120.6	105.5	113.7	109.1
J59	77.2	83.2	81.6	77.1	70.6	86.6	63.8	90.6	59.5	82.1	65.0	75.6	81.9
J60	93.1	86.4	86.9	87.6	78.9	87.0	85.8	83.7	82.6	83.7	84.5	83.7	49.0
J61	162.2	163.7	171.0	182.0	166.0	174.8	170.8	169.5	173.8	171.2	179.2	188.6	186.1
J62	235.9	228.2	224.2	251.8	224.1	230.3	244.9	235.2	230.7	246.1	253.2	245.2	253.9
J63	236.9	253.6	247.1	225.8	246.4	236.7	226.2	242.7	268.7	237.9	248.8	255.8	229.4
<b>L</b>	<b>133.0</b>	<b>135.0</b>	<b>134.9</b>	<b>128.9</b>	<b>126.6</b>	<b>128.7</b>	<b>128.5</b>	<b>126.8</b>	<b>140.2</b>	<b>131.5</b>	<b>127.1</b>	<b>130.5</b>	<b>126.7</b>
<b>M_STS</b>	<b>140.7</b>	<b>147.1</b>	<b>156.1</b>	<b>139.2</b>	<b>148.0</b>	<b>155.6</b>	<b>144.0</b>	<b>142.3</b>	<b>144.9</b>	<b>149.0</b>	<b>142.3</b>	<b>142.4</b>	<b>144.0</b>
M69	133.4	138.6	136.9	121.8	140.1	136.0	144.6	139.4	148.5	147.8	149.3	152.6	143.4
M702	152.8	160.0	163.7	159.4	165.8	134.4	139.3	139.6	156.0	153.2	166.0	162.1	149.4
M71	113.9	142.2	148.9	130.5	134.3	128.4	129.6	124.1	117.4	129.7	109.0	109.3	126.3
M73	132.9	137.6	135.6	133.7	140.5	135.5	147.3	152.3	147.3	157.5	138.8	136.2	131.9
M74	177.3	158.5	195.3	156.0	164.0	244.3	162.7	162.8	163.3	164.1	157.4	159.5	170.7
<b>N</b>	<b>170.4</b>	<b>183.9</b>	<b>173.3</b>	<b>171.1</b>	<b>172.1</b>	<b>178.0</b>	<b>172.2</b>	<b>178.0</b>	<b>183.4</b>	<b>168.8</b>	<b>180.7</b>	<b>171.7</b>	<b>167.7</b>
N77	251.3	342.5	288.1	234.4	260.2	282.4	257.6	299.5	310.6	263.1	299.5	231.7	229.4
N78	131.6	133.4	125.8	128.1	120.2	118.8	123.4	123.3	125.3	116.4	125.4	124.6	129.5
N79	104.6	102.6	103.6	132.6	124.6	124.7	142.1	113.1	103.8	99.8	109.1	110.5	109.9
N80	115.3	113.5	113.8	119.5	118.9	125.9	111.8	114.3	118.3	117.3	118.8	133.0	119.0
N81	184.2	175.4	182.3	182.2	176.1	171.1	173.4	177.6	177.9	163.2	184.3	181.4	186.9
N82	227.5	225.2	219.8	230.8	227.1	230.0	232.7	231.9	243.7	227.9	235.1	227.1	224.9

\* Предварителни данни.

**ИНДЕКСИ НА ПРОИЗВОДСТВОТО В УСЛУГИТЕ ПРЕЗ МАРТ  
2024 ГОДИНА**

**Таблица 4**

**Индекси на производството в услугите - календарно изгледени  
(2015=100)**

Код по КИД - 2008	2023										2024		
	III	IV	V	VI	VII	VIII	IX	X	XI	XII	I	II	III*
<b>HTNXK</b>	<b>161.0</b>	<b>151.9</b>	<b>155.0</b>	<b>169.5</b>	<b>165.8</b>	<b>164.8</b>	<b>162.1</b>	<b>158.9</b>	<b>160.8</b>	<b>185.8</b>	<b>144.7</b>	<b>150.9</b>	<b>166.1</b>
<b>H</b>	<b>144.8</b>	<b>132.0</b>	<b>138.4</b>	<b>142.4</b>	<b>145.5</b>	<b>135.0</b>	<b>138.0</b>	<b>147.6</b>	<b>139.7</b>	<b>137.3</b>	<b>121.7</b>	<b>130.8</b>	<b>147.8</b>
H49	142.7	128.5	130.7	131.7	139.4	121.7	129.7	141.4	133.1	130.7	110.9	126.3	144.4
H50	94.6	94.6	105.5	122.5	123.5	117.6	114.5	127.9	112.6	138.0	90.0	98.4	117.3
H51	114.0	133.4	138.1	193.4	227.6	237.3	194.7	147.1	73.6	80.2	75.1	78.7	93.9
H52	143.1	132.3	146.9	149.7	145.4	144.1	142.6	152.2	146.0	140.6	133.4	133.1	150.1
H53	193.5	167.4	176.8	187.3	168.3	172.5	172.6	187.3	205.9	207.9	194.6	190.0	197.8
<b>I</b>	<b>123.9</b>	<b>118.3</b>	<b>130.6</b>	<b>161.7</b>	<b>206.4</b>	<b>232.5</b>	<b>164.0</b>	<b>123.6</b>	<b>110.4</b>	<b>131.5</b>	<b>121.6</b>	<b>128.8</b>	<b>135.6</b>
I55	111.7	106.0	115.1	163.2	223.3	262.6	168.2	107.4	96.4	120.3	118.6	128.5	130.6
I56	138.2	132.7	148.8	159.9	186.5	197.2	159.2	142.5	126.8	144.6	125.1	129.1	142.7
<b>J</b>	<b>206.7</b>	<b>186.2</b>	<b>186.6</b>	<b>219.6</b>	<b>187.6</b>	<b>186.0</b>	<b>200.8</b>	<b>201.7</b>	<b>206.7</b>	<b>259.6</b>	<b>191.8</b>	<b>194.5</b>	<b>223.0</b>
J58	90.8	117.8	101.2	123.0	139.6	106.8	143.8	106.8	121.9	140.5	90.1	91.8	92.3
J59	73.3	76.3	72.3	76.6	62.7	72.2	53.4	103.9	68.2	154.8	46.1	61.4	78.8
J60	118.7	80.8	90.4	99.5	63.5	63.8	84.3	99.6	114.4	82.6	57.8	69.7	64.1
J61	159.8	156.8	168.5	185.1	168.6	178.4	175.5	168.8	173.7	190.2	173.8	175.3	183.7
J62	255.3	215.4	211.1	265.8	212.7	206.9	236.5	238.7	233.5	329.4	223.9	223.4	275.9
J63	250.4	248.3	233.0	226.8	232.1	213.2	215.8	235.1	317.2	290.9	223.5	244.2	238.8
<b>L</b>	<b>132.5</b>	<b>125.0</b>	<b>123.9</b>	<b>130.2</b>	<b>129.2</b>	<b>130.7</b>	<b>137.7</b>	<b>119.3</b>	<b>143.7</b>	<b>156.5</b>	<b>117.9</b>	<b>124.9</b>	<b>125.0</b>
<b>M_STS</b>	<b>146.0</b>	<b>146.0</b>	<b>151.8</b>	<b>149.2</b>	<b>146.4</b>	<b>140.2</b>	<b>140.1</b>	<b>139.9</b>	<b>142.5</b>	<b>200.3</b>	<b>122.5</b>	<b>133.6</b>	<b>145.7</b>
M69	141.3	148.7	136.1	131.5	142.5	120.0	136.0	133.0	143.3	186.0	129.8	140.8	149.7
M702	166.8	156.6	154.5	182.7	158.6	120.1	152.8	136.2	143.8	197.8	158.6	166.1	140.7
M71	112.6	139.7	141.5	137.7	137.9	122.5	117.8	115.0	112.7	210.6	80.0	95.3	127.3
M73	132.6	137.3	136.5	137.6	134.3	119.9	142.0	164.8	167.5	193.8	108.0	119.7	130.0
M74	184.7	148.1	191.2	162.8	159.8	216.9	159.5	162.3	158.1	210.5	146.3	155.1	180.0
<b>N</b>	<b>168.8</b>	<b>180.9</b>	<b>171.5</b>	<b>180.0</b>	<b>179.0</b>	<b>182.2</b>	<b>175.9</b>	<b>175.0</b>	<b>191.7</b>	<b>176.0</b>	<b>162.5</b>	<b>160.6</b>	<b>161.3</b>
N77	233.4	338.4	301.3	249.3	269.8	288.0	265.4	288.5	338.0	299.6	249.4	197.7	205.7
N78	128.6	142.9	123.0	126.5	120.3	117.8	121.5	125.4	125.5	132.5	110.5	120.3	127.6
N79	76.1	75.7	87.7	162.4	185.2	200.6	192.4	113.0	66.1	76.1	70.6	77.6	85.1
N80	112.5	111.6	110.7	119.6	121.4	128.2	114.4	118.1	117.4	126.4	109.4	130.3	116.3
N81	177.7	171.8	190.9	194.3	191.2	177.8	173.6	180.8	178.0	171.8	156.8	164.6	182.1
N82	251.1	221.5	210.3	246.3	222.3	215.1	224.4	219.2	274.0	214.8	236.4	226.1	229.0

\* Предварителни данни.