

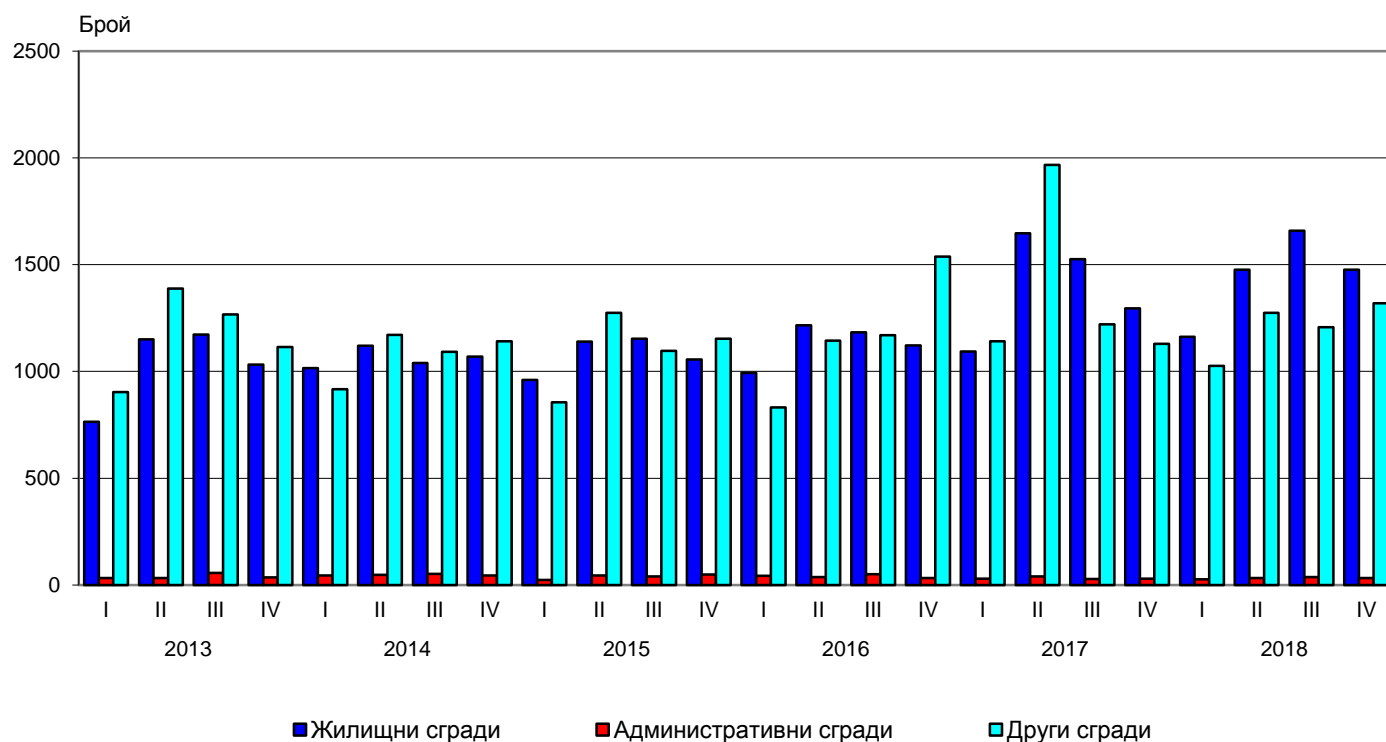


## ИЗДАДЕНИ РАЗРЕШИТЕЛНИ ЗА СТРОЕЖ И ЗАПОЧНАТО СТРОИТЕЛСТВО НА НОВИ СГРАДИ ПРЕЗ ЧЕТВЪРТТО ТРИМЕСЕЧИЕ НА 2018 ГОДИНА

През четвъртото тримесечие на 2018 г. местните администрации са издали **разрешителни за строеж** на 1 477 жилищни сгради с 11 682 жилища в тях и 1 457 570 кв. м разгъната застроена площ (РЗП), на 33 административни сгради/офиси с 224 417 кв. м РЗП и на 1 319 други сгради със 780 957 кв. м РЗП.

Спрямо предходното тримесечие издадените разрешителни за строеж на жилищни сгради намаляват с 11.0%, но броят на жилищата в тях се увеличава с 24.0%, а общата им застроена площ - с 24.2%. При броя на издадените разрешителни за строеж на административни сгради също се наблюдава спад от 10.8%, докато общата им застроена площ е повече с 5.6%. Разрешителните за строеж, издадени на други сгради, нарастват с 9.3%, а тяхната РЗП - с 10.3%.

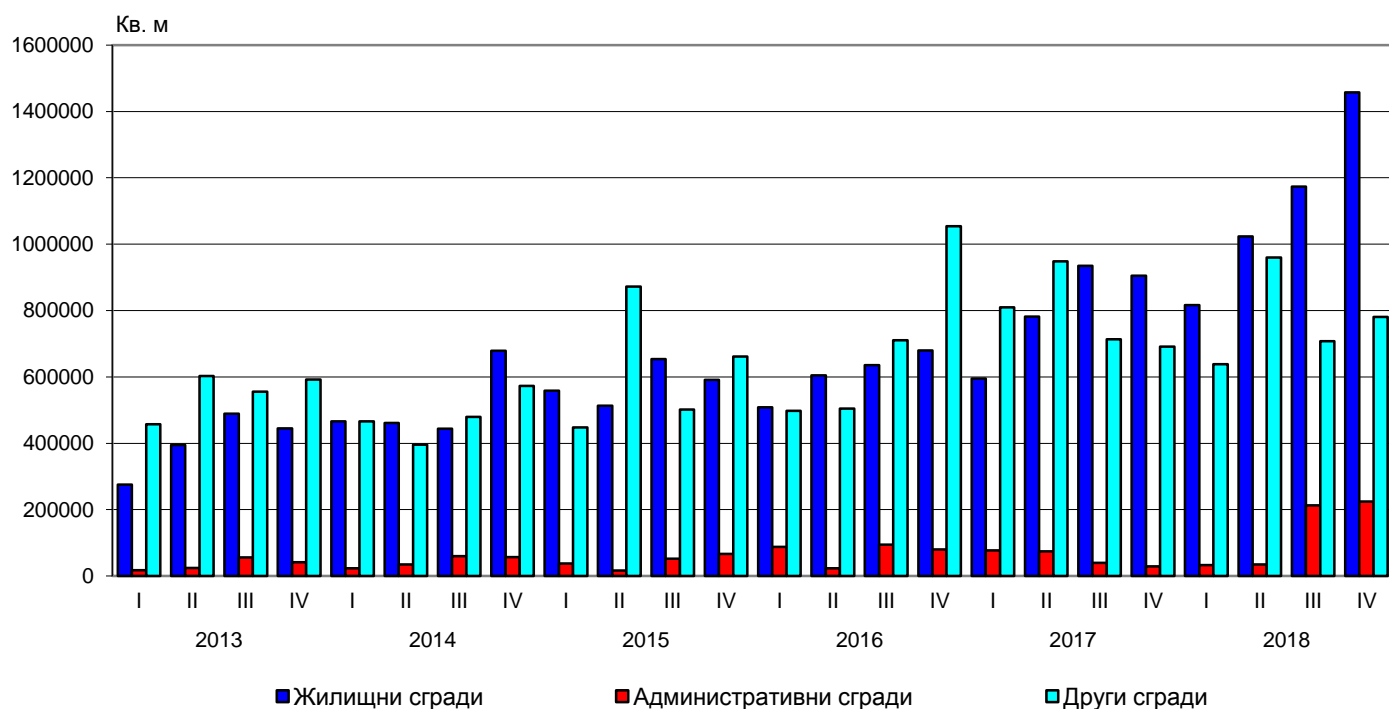
**Фиг. 1. Издадени разрешителни за строеж на нови сгради по видове и тримесечия**





В сравнение с четвъртото тримесечие на 2017 г. издадените разрешителни за строеж на нови жилищни сгради са повече с 14.0%, броят на жилищата в тях - с 59.4%, а разгънатата им застроена площ - с 61.1%. Издадените разрешителни за строеж на административни сгради се увеличават с 10.0%, а ръстът на тяхната разгъната застроена площ е над шест пъти. Броят на разрешителните за строеж (фиг. 1), издадени на други сгради, нараства с 16.7%, а тяхната РЗП - с 13.0% (фиг. 2).

**Фиг. 2. Издадени разрешителни за строеж - разгъната застроена площ по видове сгради и тримесечия**



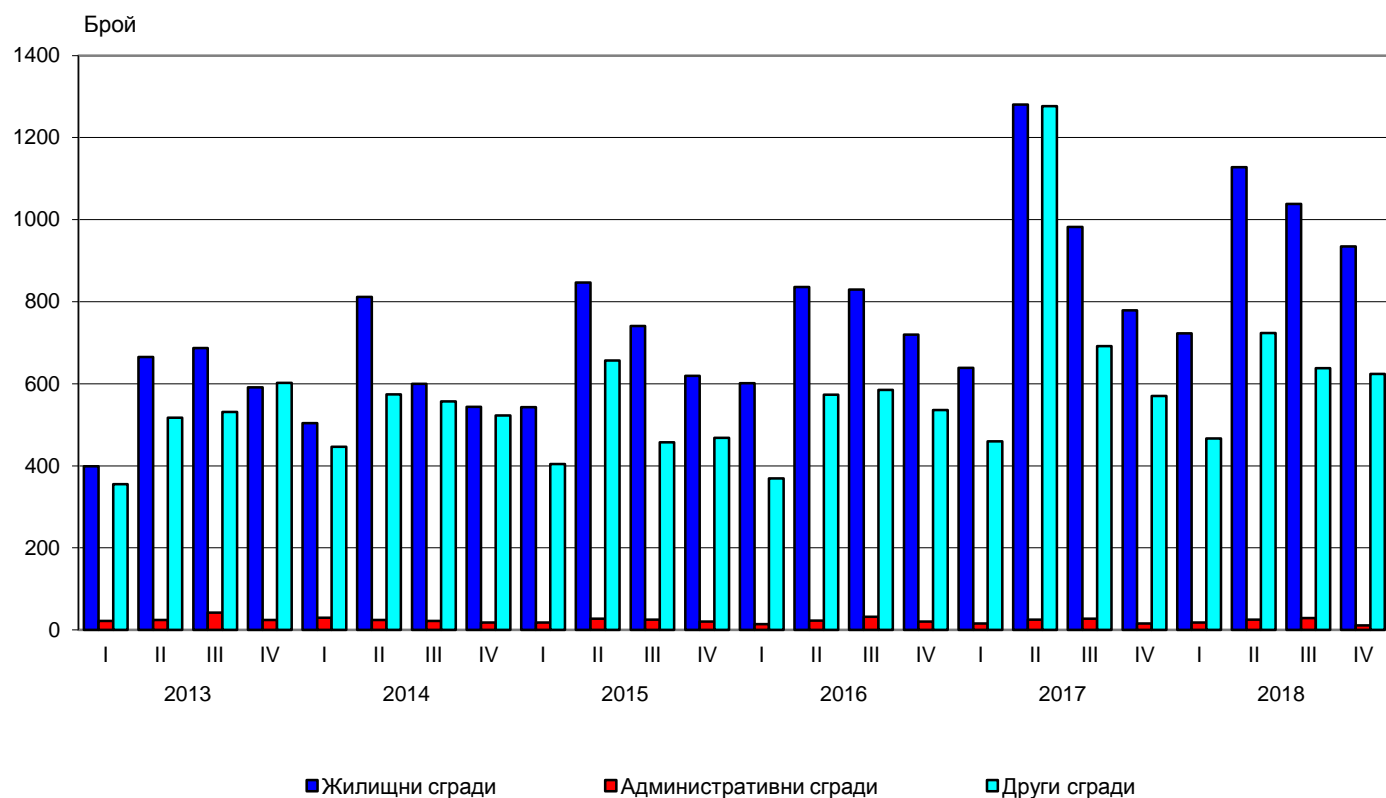
Най-голям брой разрешителни за строеж на нови жилищни сгради са издадени в областите София (столица) - 328, Пловдив - 211, Варна - 156, Бургас - 139, и София - 104. Най-много жилища предстои да бъдат започнати в областите София (столица) - 5 290, Варна - 1 923, Пловдив - 1 263, Бургас - 1 113, и Стара Загора - 616 (табл. 1 от приложението).



През четвъртото тримесечие на 2018 г. е **започнал строежът** на 935 жилищни сгради с 5 881 жилища в тях и със 757 784 кв. м обща застроена площ, на 11 административни сгради/офиси с 9 715 кв. м РЗП и на 624 други сгради с 586 459 кв. м РЗП.

Спрямо предходното тримесечие започнатите жилищни сгради намаляват с 9.9%, жилищата в тях - с 0.7%, но общата им застроена площ е повече с 13.5%. Броят на започнатите административни сгради и тяхната обща застроена площ регистрират спад съответно с 62.1 и 88.1%. Започнатите други видове сгради са по-малко с 2.2%, докато тяхната РЗП се увеличава с 30.7%.

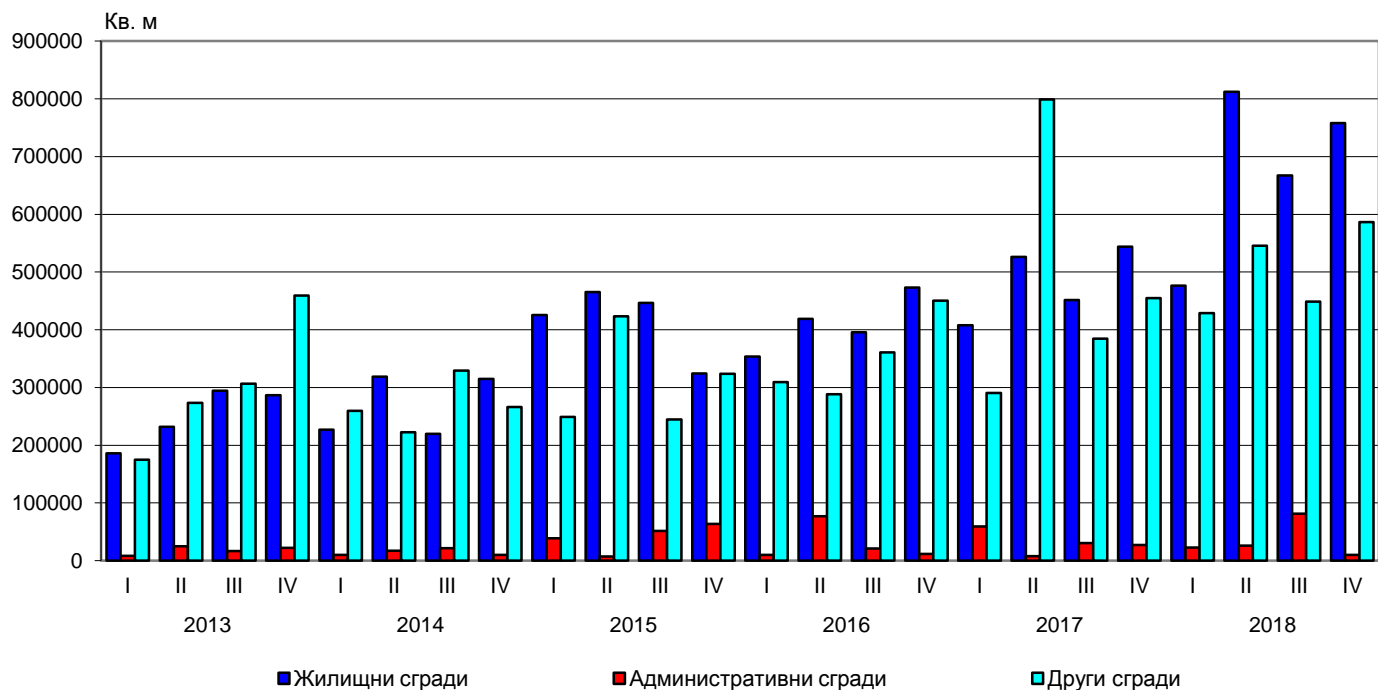
**Фиг. 3. Започнато строителство на нови сгради по видове и тримесечия**



В сравнение с четвъртото тримесечие на 2017 г. започнатите нови жилищни сгради нарастват с 20.0%, жилищата в тях - с 39.5%, а разгънатата им застроена площ - с 39.4%. Броят на започнатите административни сгради намалява с 31.3%, а тяхната РЗП - с 64.2%. Започнатите други видове сгради са повече с 9.5% (фиг. 3), а общата им застроена площ - с 29.0% (фиг. 4).



**Фиг. 4. Започнато строителство на нови сгради - разгъната застроена площ по видове сгради и тримесечия**



Строителство на най-голям брой нови сгради е започнало в областите: Пловдив - 159 жилищни и 84 други сгради; София (столица) - 151 жилищни и 21 други сгради; Бургас - 99 жилищни и 74 други сгради; Варна - 116 жилищни, 3 административни и 31 други сгради; София - 85 жилищни и 41 други сгради (табл. 2 от приложението).



## Методологични бележки

Тримесечното статистическо наблюдение за издадените разрешителни за строеж и започнатото строителство осигурява информация както за издадените от местните администрации разрешителни за строеж, така и за започнатото строителство на нови сгради според техния вид и разгъната застроена площ. Тази информация може да се използва като индикатор за бъдещата активност на строителните предприятия в страната.

**Видовете сгради** се посочват в съответствие с Класификацията на сградите и строителните съоръжения (КСС - 2001) и се подразделят на:

- Жилищни - сгради, полезната площ на които в голямата си част е предназначена за жилищни цели за постоянно обитаване.

- Нежилищни - сгради за различни нежилищни нужди, които включват:

- административни - офиси и сгради за административна дейност на ведомства и други организации и сдружения (представителни сгради - банки, пощи, правителствени сгради, сгради за конференции, конгреси, съдилища, общини);

- други сгради - всички останали видове сгради, предназначени за различни дейности: производствена, търговска, транспортна, просветна, културна, спортна, селскостопанска, здравеопазване, бази за почивка и краткосрочно пребиваване (хотели, мотели, почивни домове, хижи и др.).

**Разгъната (обща) застроена площ на сградите** е сумата от застроените площи на всички етажи по външни измерения.



## Приложение

Таблица 1

Издадени разрешителни за строеж на нови сгради през четвъртото тримесечие на 2018 година<sup>1</sup>

Области	Жилищни сгради			Административни сгради		Други сгради	
	брой	брой жилища	разгъната застроена площ - кв. м	брой	разгъната застроена площ - кв. м	брой	разгъната застроена площ - кв. м
<b>Общо за страната</b>	<b>1477</b>	<b>11682</b>	<b>1457570</b>	<b>33</b>	<b>224417</b>	<b>1319</b>	<b>780957</b>
Благоевград	76	181	26497	7	5419	78	32191
Бургас	139	1113	116636	..	..	64	78159
Варна	156	1923	223473	-	-	63	29594
Велико Търново	23	79	10571	..	..	34	9033
Видин	-	-	-	-	-	4	1645
Враца	6	48	7146	-	-	15	8354
Габрово	16	53	6534	-	-	27	11366
Добрич	25	43	5224	-	-	42	19362
Кърджали	37	212	26380	..	..	21	6363
Кюстендил	10	15	2166	..	..	47	8213
Ловеч	17	16	2849	..	..	33	7769
Монтана	4	3	1487	..	..	15	5417
Пазарджик	57	152	20668	-	-	71	29084
Перник	34	49	8148	-	-	23	3137
Плевен	12	33	5388	-	-	36	10476
Пловдив	211	1263	172850	-	-	174	144955
Разград	18	48	5407	-	-	36	18793
Русе	18	110	12871	-	-	43	5409
Силистра	9	24	2429	..	..	40	16756
Сливен	24	65	9621	-	-	27	5503
Смолян	13	17	3190	-	-	25	6166
София	104	141	23869	-	-	79	125427
София (столица)	328	5290	668036	13	215332	48	103157
Стара Загора	69	616	71456	..	..	121	35868
Търговище	9	49	3916	-	-	13	3972
Хасково	33	61	8385	..	..	62	26868
Шумен	20	61	10125	..	..	50	13204
Ямбол	9	17	2248	-	-	28	14716

<sup>1</sup> „..“ - данните са конфиденциални.



**Таблица 2**

**Започнато строителство на нови сгради през четвъртото тримесечие на 2018 година<sup>1</sup>**

Области	Жилищни сгради			Административни сгради		Други сгради	
	брой	брой жилища	разгъната застроена площ - кв. м	брой	разгъната застроена площ - кв. м	брой	разгъната застроена площ - кв. м
<b>Общо за страната</b>	<b>935</b>	<b>5881</b>	<b>757784</b>	<b>11</b>	<b>9715</b>	<b>624</b>	<b>586459</b>
Благоевград	39	84	12023	3	1425	19	7739
Бургас	99	649	77831	-	-	74	106886
Варна	116	1173	150408	3	3682	31	56422
Велико Търново	7	156	17838	-	-	8	2405
Видин	..	..	..	..	..	3	1005
Враца	..	..	..	-	-	..	..
Габрово	5	6	1158	-	-	..	..
Добрич	24	34	3942	-	-	17	12370
Кърджали	26	240	28966	-	-	..	..
Кюстендил	3	5	906	-	-	5	907
Ловеч	5	5	621	..	..	33	15758
Монтана	3	3	753	-	-	9	7157
Пазарджик	33	126	16615	-	-	48	24039
Перник	19	32	3625	-	-	6	375
Плевен	4	26	3013	-	-	14	5773
Пловдив	159	460	72022	-	-	84	85690
Разград	8	21	2372	-	-	25	20513
Русе	20	91	14349	-	-	21	6722
Силистра	..	..	..	-	-	17	6626
Сливен	16	57	8659	-	-	8	4300
Смолян	3	3	587	-	-	12	2063
София	85	90	16409	-	-	41	93188
София (столица)	151	2177	270042	..	..	21	28941
Стара Загора	52	327	36209	-	-	47	45364
Търговище	6	31	2629	-	-	7	1370
Хасково	24	29	5075	-	-	33	21955
Шумен	12	33	7771	-	-	23	12725
Ямбол	11	17	3190	..	..	12	12422

<sup>1</sup> „..“ - данните са конфиденциални.