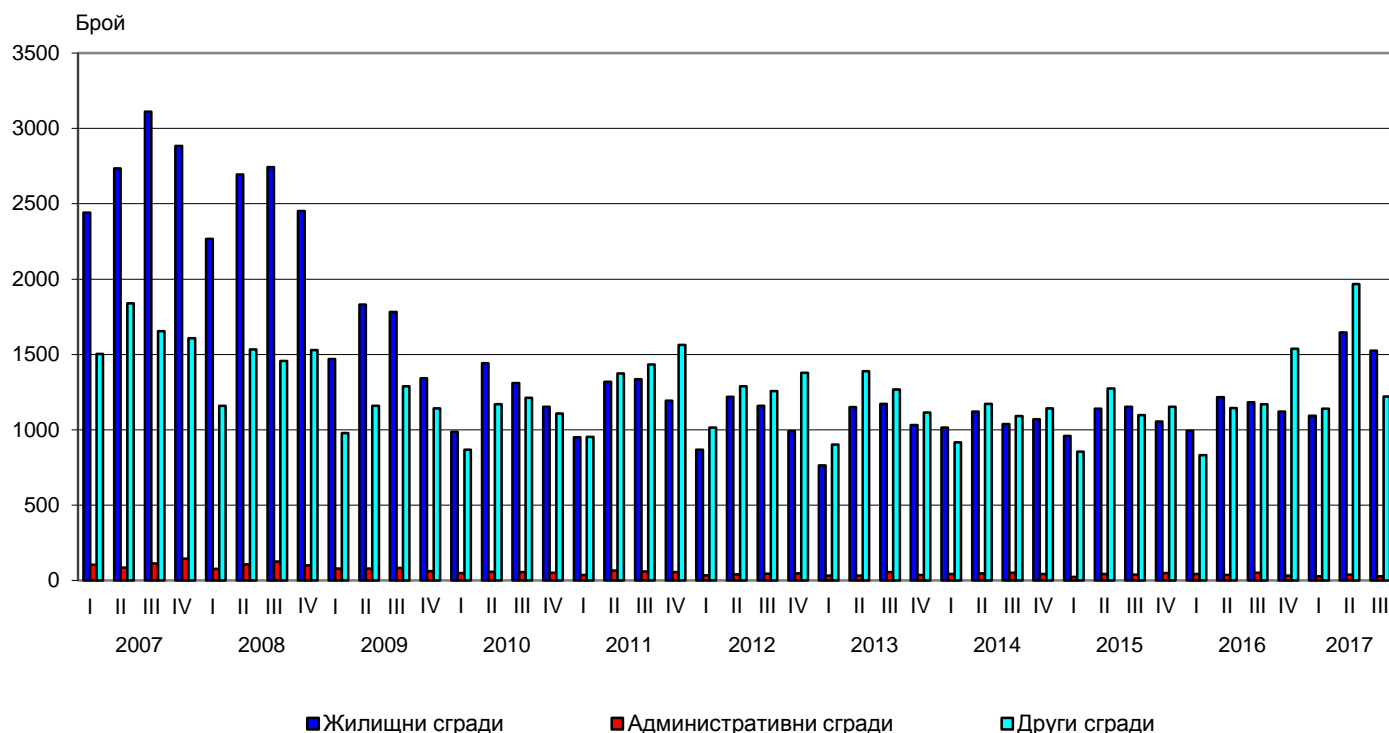




ИЗДАДЕНИ РАЗРЕШИТЕЛНИ ЗА СТРОЕЖ И ЗАПОЧНАТО СТРОИТЕЛСТВО НА НОВИ СГРАДИ ПРЕЗ ТРЕТОТО ТРИМЕСЕЧИЕ НА 2017 ГОДИНА

През третото тримесечие на 2017 г. местните администрации са издали **разрешителни за строеж** на 1 526 жилищни сгради със 7 135 жилища в тях и 934 851 кв. м разгъната застроена площ (РЗП), на 28 административни сгради/офиси с 39 133 кв. м РЗП и на 1 221 други сгради със 713 207 кв. м РЗП. Спрямо предходното тримесечие издадените разрешителни за строеж на жилищни сгради намаляват със 7.3%, докато броят на жилищата в тях се увеличава с 22.7%, а общата им застроена площ - с 19.6%. При издадените разрешителни за строеж на административни и други сгради се наблюдава спад съответно с 30.0 и 38.0%, а при тяхната РЗП намалението е респективно с 47.1 и 24.8%.

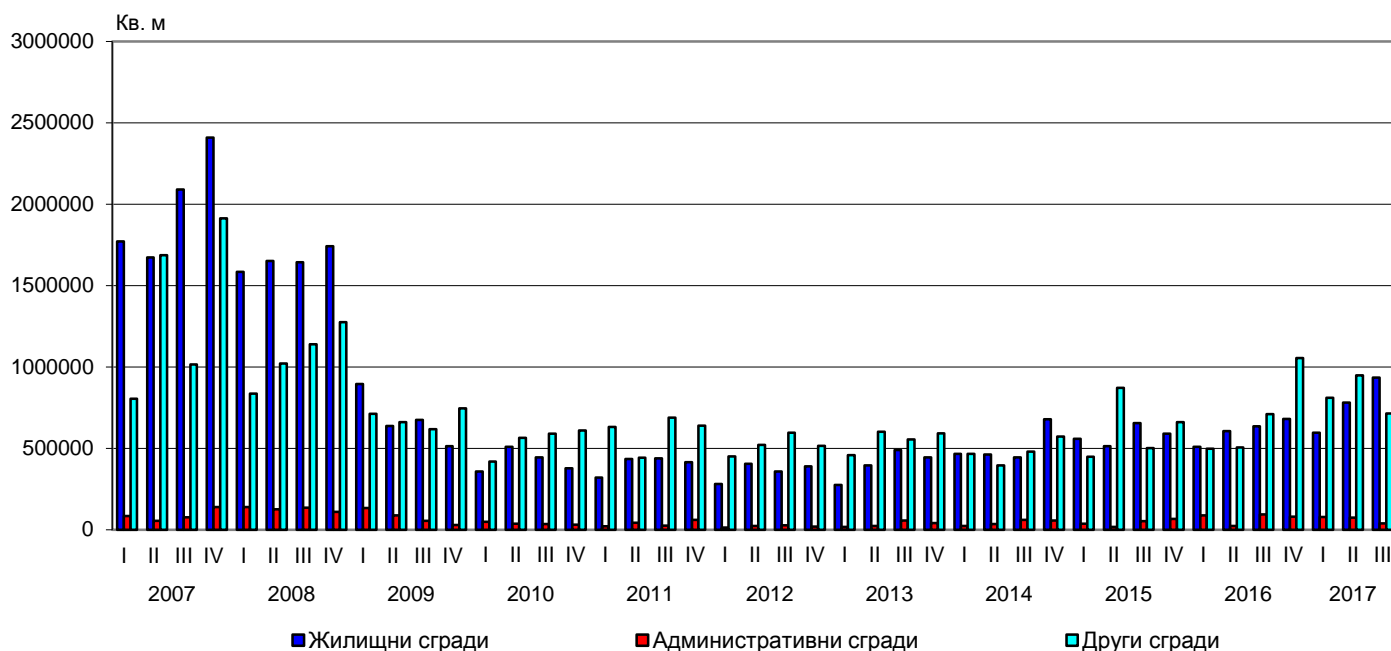
Фиг. 1. Издадени разрешителни за строеж на нови сгради по видове и тримесечия



В сравнение с третото тримесечие на 2016 г. издадените разрешителни за строеж на нови жилищни сгради се увеличават с 29.0%, жилищата в тях - с 44.5%, а разгънатата им застроена площ е повече с 47.2%. Броят на издадените разрешителни за строеж на административни сгради намалява с 45.1%, а тяхната РЗП - с 58.7%. При другите видове сгради броят на издадените разрешителни за строеж нараства с 4.4% (фиг. 1), а тяхната РЗП - с 0.4% (фиг. 2).



Фиг. 2. Издадени разрешителни за строеж - разгъната застроена площ по видове сгради и тримесечия



Най-голям брой разрешителни за строеж на нови жилищни сгради са издадени в областите София (столица) - 262, Пловдив - 239, Варна - 154, и София - 111. Най-много жилища предстои да бъдат започнати в областите София (столица) - 2 432, Пловдив - 1 371, Варна - 751, и Бургас - 636 (табл. 1 от приложението).

През третото тримесечие на 2017 г. е **започнал строежът** на 982 жилищни сгради с 3 409 жилища в тях и с 451 460 кв. м обща застроена площ, на 27 административни сгради/офиси с 30 658 кв. м РЗП и на 692 други сгради с 384 617 кв. м РЗП. Спрямо предходното тримесечие започнатите жилищни сгради са по-малко с 23.3%, жилищата в тях - с 11.3%, а общата им застроена площ - с 14.2%. Броят на започнатите административни сгради се увеличава с 8.0%, а тяхната обща застроена площ - с 293.2%. При броя на започнатите други видове сгради е регистриран спад с 45.8%, а при тяхната РЗП - с 51.8%.

В сравнение с третото тримесечие на 2016 г. започнатите нови жилищни сгради се увеличават с 18.3%, жилищата в тях - с 8.4%, а разгънатата им застроена площ - с 14.1%. Броят на започнатите административни сгради намалява с 15.6%, докато тяхната РЗП нараства с 46.3%. Започнатите други видове сгради бележат ръст от 18.3%, а разгънатата им обща застроена площ е повече с 6.7%.

Строителство на най-голям брой нови сгради е започнало в областите: Пловдив - 165 жилищни и 80 други сгради; София (столица) - 135 жилищни, 4 административни и 27 други сгради; Варна - 85 жилищни и 38 други сгради; Стара Загора - 73 жилищни и 47 други сгради (табл. 2 от приложението).



Методологични бележки

Тримесечното статистическо наблюдение за издадените разрешителни за строеж и започнатото строителство осигурява информация както за издадените от местните администрации разрешителни за строеж, така и за започнатото строителство на нови сгради според техния вид и разгъната застроена площ. Тази информация може да се използва като индикатор за бъдещата активност на строителните предприятия в страната.

Видовете сгради се посочват в съответствие с Класификацията на сградите и строителните съоръжения (КСС - 2001) и се подразделят на:

- Жилищни - сгради, полезната площ на които в голямата си част е предназначена за жилищни цели за постоянно обитаване.

- Нежилищни - сгради за различни нежилищни нужди, които включват:

- административни - офиси и сгради за административна дейност на ведомства и други организации и сдружения (представителни сгради - банки, пощи, правителствени сгради, сгради за конференции, конгреси, съдилища, общини);

- други сгради - всички останали видове сгради, предназначени за различни дейности: производствена, търговска, транспортна, просветна, културна, спортна, селскостопанска, здравеопазване, бази за почивка и краткосрочно пребиваване (хотели, мотели, почивни домове, хижи и др.).

Разгъната (обща) застроена площ на сградите е сумата от застроените площи на всички етажи по външни измерения.



Приложение

Таблица 1

Издадени разрешителни за строеж на нови сгради през третото тримесечие на 2017 година¹

Области	Жилищни сгради			Административни сгради		Други сгради	
	брой	брой жилища	разгъната застроена площ - кв. м	брой	разгъната застроена площ - кв. м	брой	разгъната застроена площ - кв. м
Общо за страната	1526	7135	934851	28	39133	1221	713207
Благоевград	80	277	37448	4	1219	93	63210
Бургас	94	636	93490	48	44016
Варна	154	751	98795	80	46626
Велико Търново	36	145	17818	25	12591
Видин	5	6	667	-	-	4	2742
Враца	12	14	1855	-	-	38	36331
Габрово	14	21	3175	20	18054
Добрич	30	38	5447	-	-	35	22634
Кърджали	41	279	31260	-	-	16	5419
Кюстендил	10	11	2410	3	375	39	9812
Ловеч	17	19	2803	-	-	34	14626
Монтана	6	6	767	-	-	22	18896
Пазарджик	86	125	15837	-	-	59	20376
Перник	41	43	7065	-	-	35	9260
Плевен	19	51	7045	-	-	43	11485
Пловдив	239	1371	179356	5	3940	135	96206
Разград	15	18	3589	-	-	28	10197
Русе	26	105	12643	54	17669
Силистра	9	12	1776	-	-	13	8341
Сливен	33	51	7072	26	12087
Смолян	13	17	2539	-	-	27	4804
София	111	123	20097	93	35966
София (столица)	262	2432	310794	5	29111	50	102074
Стара Загора	91	453	54550	82	31567
Търговище	11	30	3239	-	-	18	7997
Хасково	17	20	3590	-	-	32	9949
Шумен	38	58	6652	-	-	58	33469
Ямбол	16	23	3072	-	-	14	6803

¹ „..” - данните са конфиденциални.



Таблица 2
Започнато строителство на нови сгради през третото тримесечие на 2017 година¹

Области	Жилищни сгради			Административни сгради		Други сгради	
	брой	брой жилища	разгъната застроена площ - кв. м	брой	разгъната застроена площ - кв. м	брой	разгъната застроена площ - кв. м
Общо за страната	982	3409	451460	27	30658	692	384617
Благоевград	38	164	22235	3	1065	37	26539
Бургас	61	208	28980	3	230	28	19991
Варна	85	354	50875	38	49553
Велико Търново	30	62	9671	26	13486
Видин	-	-
Враца	-	-	12	8783
Габрово	9	9	1641	-	-	5	2399
Добрич	31	49	5390	-	-	23	7285
Кърджали	26	260	26274	-	-
Кюстендил	11	16	2732	-	-	7	4072
Ловеч	17	17	2205	18	6173
Монтана	9	14	2306	-	-	11	7075
Пазарджик	53	92	9814	41	6468
Перник	31	59	8388	10	916
Плевен	11	43	5604	-	-	25	8106
Пловдив	165	340	51570	80	58012
Разград	12	23	3259	16	1719
Русе	23	82	10004	28	5771
Силистра	8	9	2369	-	-	52	15296
Сливен	36	59	8554	19	9499
Смолян	7	7	1583	-	-	13	3927
София	63	70	11642	40	46548
София (столица)	135	880	118285	4	18643	27	30222
Стара Загора	73	435	49097	47	23694
Търговище	5	25	1790	-	-	7	3384
Хасково	13	43	6420	-	-	32	10489
Шумен	18	31	2812	4	1393	35	9640
Ямбол	8	51	6988	-	-	10	3944

¹ „...” - данните са конфиденциални.