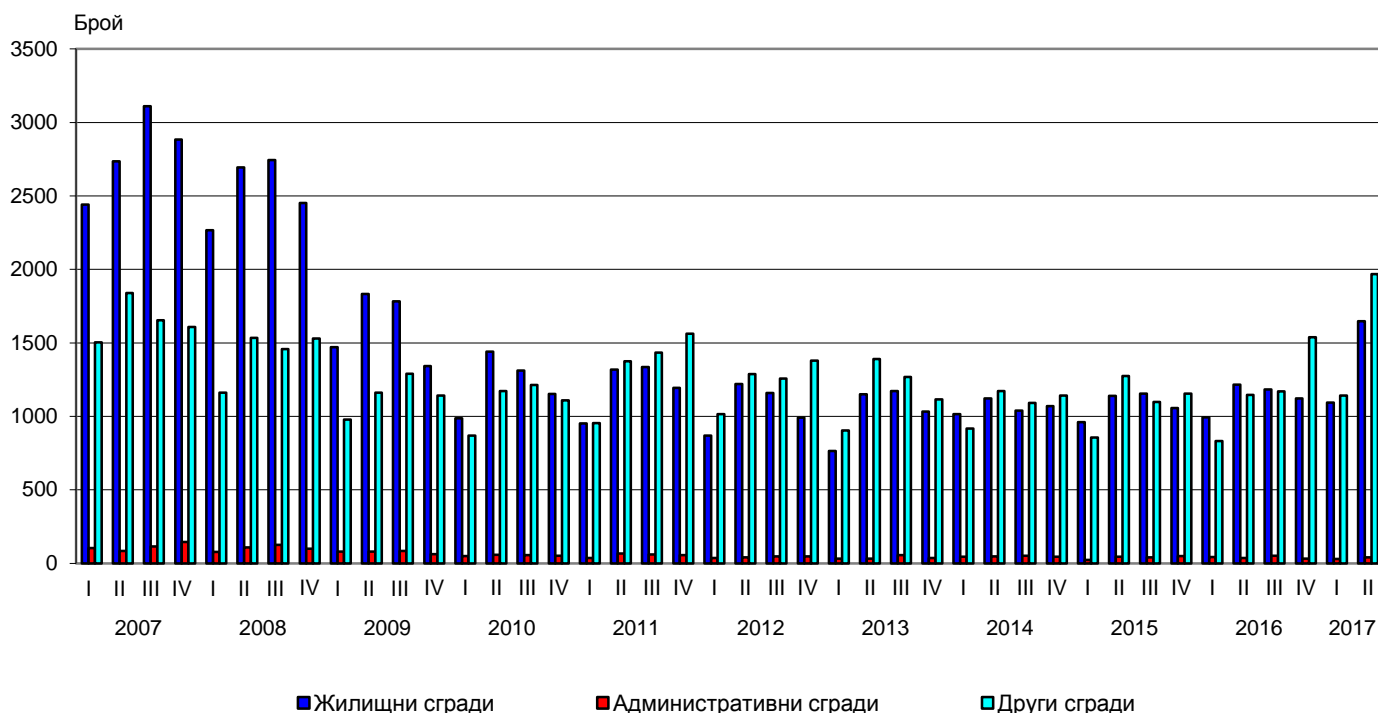




ИЗДАДЕНИ РАЗРЕШИТЕЛНИ ЗА СТРОЕЖ И ЗАПОЧНАТО СТРОИТЕЛСТВО НА НОВИ СГРАДИ ПРЕЗ ВТОРОТО ТРИМЕСЕЧИЕ НА 2017 ГОДИНА

През второто тримесечие на 2017 г. местните администрации са издали **разрешителни за строеж** на 1 647 жилищни сгради с 5 815 жилища в тях и 781 456 кв. м разгъната застроена площ (РЗП), на 40 административни сгради/офиси със 74 019 кв. м РЗП и на 1 968 други сгради с 948 262 кв. м РЗП. Спрямо предходното тримесечие издадените разрешителни за строеж на жилищни сгради се увеличават с 50.7%, жилищата в тях - с 23.9%, а общата им застроена площ - с 31.3%. Издадените разрешителни за строеж на административни сгради са повече с 37.9%, докато тяхната РЗП намалява с 4.2%. При издадените разрешителни за строеж на други сгради е регистрирано нарастване със 72.5%, а при общата им застроена площ - със 17.1%.

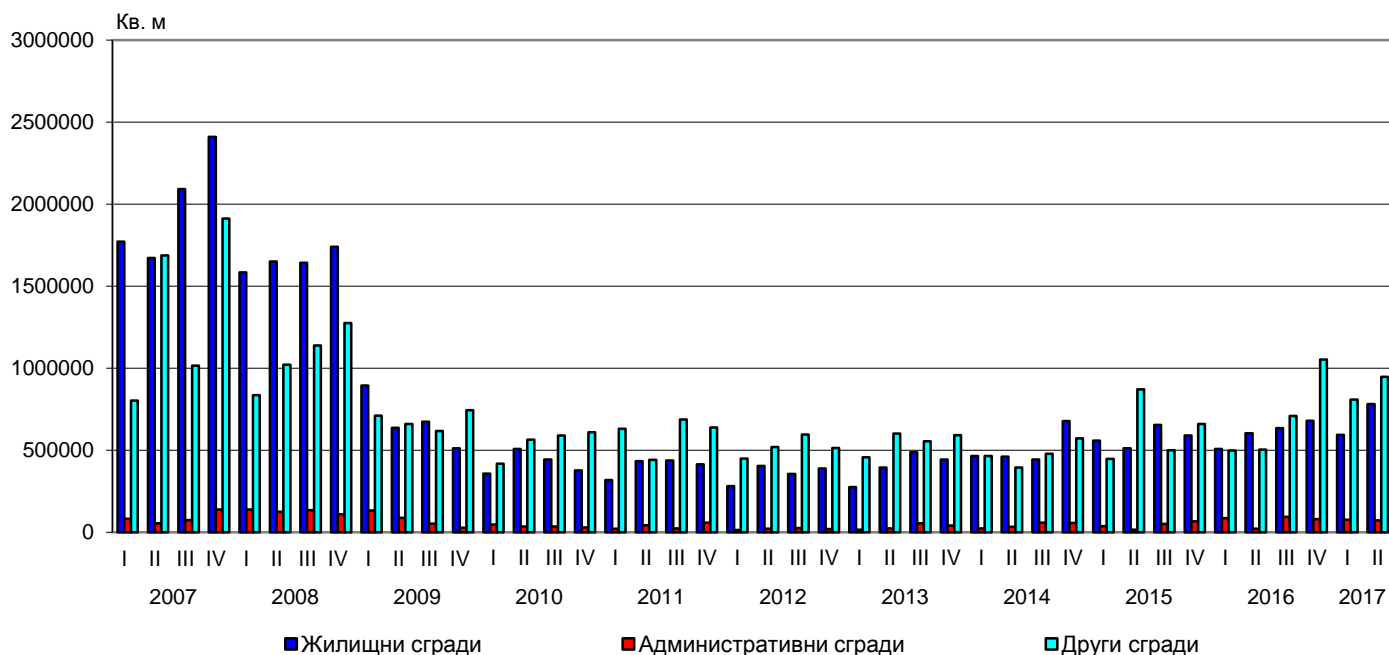
Фиг. 1. Издадени разрешителни за строеж на нови сгради по видове и тримесечия



В сравнение с второто тримесечие на 2016 г. издадените разрешителни за строеж на нови жилищни сгради се увеличават с 35.4%, жилищата в тях - с 31.0%, а разгънатата им застроена площ е повече с 29.2%. Броят на издадените разрешителни за строеж на административни сгради и на други видове сгради бележи ръст съответно от 8.1 и 71.9% (фиг. 1), а нарастването на тяхната РЗП е респективно с 224.7 и 87.8% (фиг. 2).



Фиг. 2. Издадени разрешителни за строеж - разгъната застроена площ по видове сгради и тримесечия



Най-голям брой разрешителни за строеж на нови жилищни сгради са издадени в областите Пловдив - 245, София (столица) - 207, София - 136, и Бургас - 133. Най-много жилища предстои да бъдат започнати в областите София (столица) - 1 869, Пловдив - 1 411, Варна - 432, и Бургас - 387 (табл. 1 от приложението).

През второто тримесечие на 2017 г. е започнал строежът на 1 281 жилищни сгради с 3 842 жилища в тях и с 526 070 кв. м обща застроена площ, на 25 административни сгради/офиси със 7 797 кв. м РЗП и на 1 277 други сгради със 798 653 кв. м РЗП. Спрямо предходното тримесечие започнатите жилищни сгради са повече със 100.5%, жилищата в тях - с 19.4%, а общата им застроена площ - с 29.0%. Броят на започнатите административни и други видове сгради се увеличава съответно с 56.3 и 177.6%. Същевременно общата застроена площ на административните сгради намалява с 86.8%, докато РЗП на другите сгради нараства със 174.7%.

В сравнение с второто тримесечие на 2016 г. започнатите нови жилищни сгради се увеличават с 53.2%, жилищата в тях - с 29.8%, а разгънатата им застроена площ - с 25.6%. Броят на започнатите административни сгради нараства с 8.7%, но тяхната РЗП намалява с 89.9%. Започнатите други видове сгради бележат ръст от 122.9%, а разгънатата им обща застроена площ е повече със 177.1%.

Строителство на най-голям брой нови сгради е започнало в областите: Пловдив - 230 жилищни, 6 административни и 146 други сгради; Стара Загора - 84 жилищни, 3 административни и 200 други сгради; София - 101 жилищни и 175 други сгради; Бургас - 118 жилищни и 111 други сгради (табл. 2 от приложението).



Методологични бележки

Тримесечното статистическо наблюдение за издадените разрешителни за строеж и започнатото строителство осигурява информация както за издадените от местните администрации разрешителни за строеж, така и за започнатото строителство на нови сгради според техния вид и разгъната застроена площ. Тази информация може да се използва като индикатор за бъдещата активност на строителните предприятия в страната.

Видовете сгради се посочват в съответствие с Класификацията на сградите и строителните съоръжения (КСС - 2001) и се подразделят на:

- Жилищни - сгради, полезната площ на които в голямата си част е предназначена за жилищни цели за постоянно обитаване.
- Нежилищни - сгради за различни нежилищни нужди, които включват:
 - административни - офиси и сгради за административна дейност на ведомства и други организации и сдружения (представителни сгради - банки, пощи, правителствени сгради, сгради за конференции, конгреси, съдилища, общини);
 - други сгради - всички останали видове сгради, предназначени за различни дейности: производствена, търговска, транспортна, просветна, културна, спортна, селскостопанска, здравеопазване, бази за почивка и краткосрочно пребиваване (хотели, мотели, почивни домове, хижи и др.).

Разгъната (обща) застроена площ на сградите е сумата от застроените площи на всички етажи по външни измерения.



Приложение

Таблица 1

Издадени разрешителни за строеж на нови сгради през второто тримесечие на 2017 година¹

Области	Жилищни сгради			Административни сгради		Други сгради	
	брой	брой жилища	разгъната застроена площ - кв. м	брой	разгъната застроена площ - кв. м	брой	разгъната застроена площ - кв. м
Общо за страната	1647	5815	781456	40	74019	1968	948262
Благоевград	107	237	33969	128	40100
Бургас	133	387	47926	115	47489
Варна	125	432	67199	8	3777	179	75149
Велико Търново	54	130	17750	-	-	42	33567
Видин	5	7	1414	-	-	5	579
Враца	10	12	1992	19	6794
Габрово	32	34	6421	21	21955
Добрич	78	91	11014	5	341	163	37060
Кърджали	28	71	10979	-	-	17	2875
Кюстендил	23	26	3597	36	13218
Ловеч	29	30	4783	-	-	35	16568
Монтана	11	11	2393	-	-	19	7602
Пазарджик	65	97	11568	-	-	68	38857
Перник	46	53	8370	-	-	34	20803
Плевен	9	9	1920	-	-	29	18299
Пловдив	245	1411	176864	7	1695	244	153242
Разград	17	31	5152	-	-	31	11156
Русе	25	34	6483	43	23095
Силистра	13	14	3325	60	22852
Сливен	35	53	7890	-	-	34	19371
Смолян	7	8	1258	-	-	34	9486
София	136	139	24612	221	198536
София (столица)	207	1869	249034	7	57140	38	43075
Стара Загора	101	339	39611	213	42222
Търговище	14	86	7264	-	-	16	2513
Хасково	41	87	10970	-	-	59	22551
Шумен	34	49	7791	51	15132
Ямбол	17	68	9907	14	4116

¹ „..” - данните са конфиденциални.



Таблица 2
Започнато строителство на нови сгради през второто тримесечие на 2017 година¹

Области	Жилищни сгради			Административни сгради		Други сгради	
	брой	брой жилища	разгъната застроена площ - кв. м	брой	разгъната застроена площ - кв. м	брой	разгъната застроена площ - кв. м
Общо за страната	1281	3842	526070	25	7797	1277	798653
Благоевград	90	152	22744	65	15704
Бургас	118	334	45084	-	-	111	91695
Варна	118	570	81217	68	55018
Велико Търново	12	12	2902	-	-	20	24405
Видин	-	-	3	7455
Враца	-	-	3	862
Габрово	9	10	1324	-	-	4	1823
Добрич	64	105	13644	147	32873
Кърджали	16	60	11527	-	-	-	-
Кюстендил	16	31	3476	16	3414
Ловеч	21	21	2794	3	755	22	5437
Монтана	8	8	967	-	-	11	12453
Пазарджик	57	104	12314	45	7502
Перник	27	31	3679	-	-	5	369
Плевен	7	7	1180	-	-	11	13380
Пловдив	230	535	75227	6	717	146	121486
Разград	16	30	4582	-	-	15	9582
Русе	25	47	8119	31	6877
Силистра	9	10	2179	17	7287
Сливен	26	29	4953	-	-	21	15715
Смолян	4	4	1112	-	-	11	5496
София	101	105	18316	-	-	175	153025
София (столица)	161	1127	139786	3	2316	21	116149
Стара Загора	84	346	43383	3	536	200	45205
Търговище	8	35	2850	-	-	11	4445
Хасково	23	58	12062	-	-	53	22028
Шумен	19	19	2374	36	10170
Ямбол	9	49	7589	9	8798

¹ „..” - данните са конфиденциални.