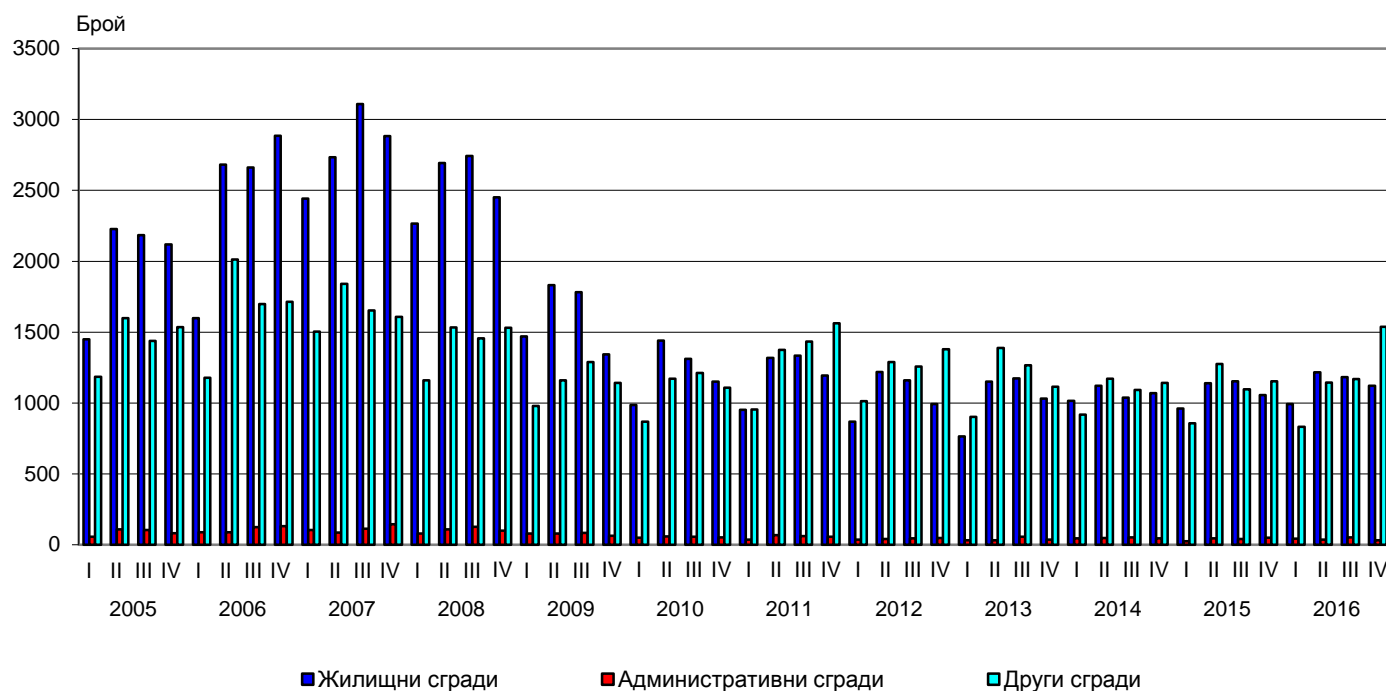




## ИЗДАДЕНИ РАЗРЕШИТЕЛНИ ЗА СТРОЕЖ И ЗАПОЧНАТО СТРОИТЕЛСТВО НА НОВИ СГРАДИ ПРЕЗ ЧЕТВЪРТТО ТРИМЕСЕЧИЕ НА 2016 ГОДИНА

През четвъртото тримесечие на 2016 г. местните администрации са издали **разрешителни за строеж** на 1 122 жилищни сгради с 5 348 жилища в тях и 679 977 кв. м разгъната застроена площ (РЗП), на 32 административни сгради/офиси с 80 113 кв. м РЗП и на 1 538 други сгради с 1 053 669 кв. м РЗП. Спрямо предходното тримесечие издадените разрешителни за строеж на жилищни сгради намаляват с 5.2%, докато броят на жилищата в тях се увеличава с 8.3%, а общата им застроена площ - със 7.1%. Броят на разрешителните за строеж, издадени на административни сгради, спада с 37.3%, а тяхната РЗП - с 15.5%. Разрешителните за строеж, издадени на други сгради, нарастват с 31.5%, а общата им застроена площ е повече с 48.3%.

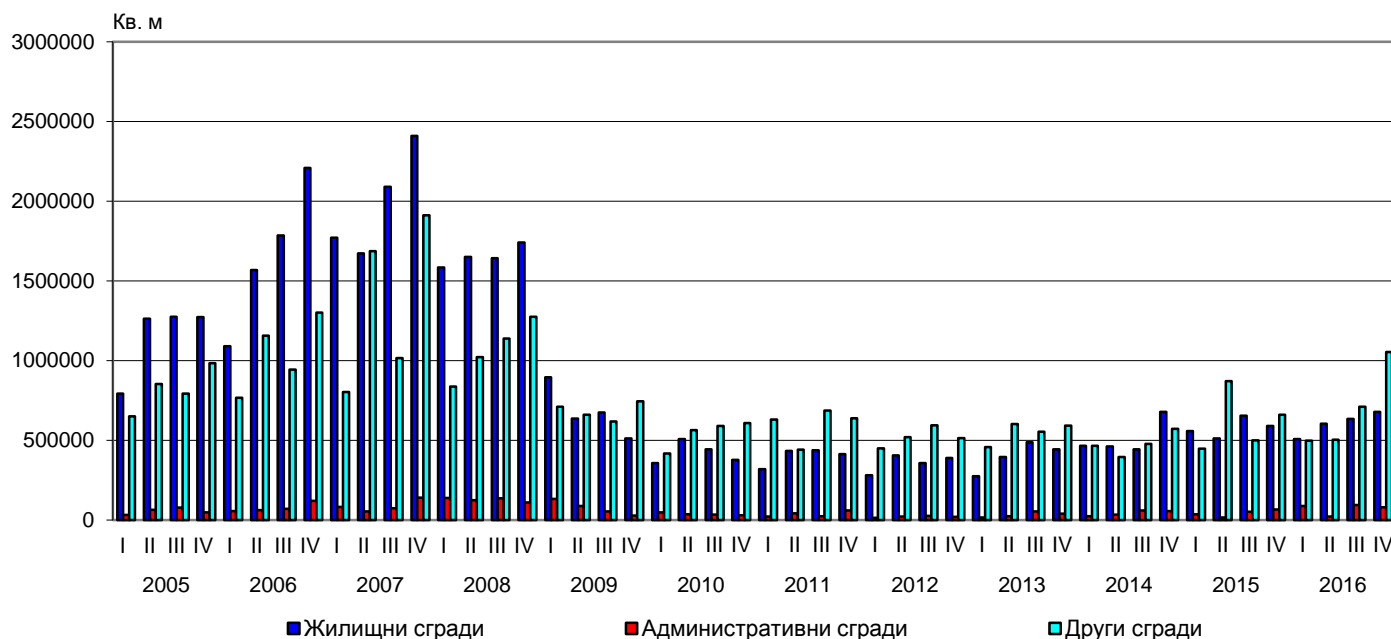
**Фиг. 1. Издадени разрешителни за строеж на нови сгради по видове и тримесечия**



В сравнение с четвъртото тримесечие на 2015 г. издадените разрешителни за строеж на нови жилищни сгради се увеличават с 6.3%, броят на жилищата в тях - с 10.5%, а разгънатата им застроена площ е повече с 15.5%. Броят на разрешителните за строеж, издадени на административни сгради, спада с 34.7%, но съответната им РЗП нараства с 20.1%. При другите видове сгради се наблюдава увеличение на броя на издадените разрешителни за строеж с 33.3% (фиг. 1), както и на общата им застроена площ - с 59.4% (фиг. 2).



**Фиг. 2. Издадени разрешителни за строеж - разгъната застроена площ по видове сгради и тримесечия**



Най-голям брой разрешителни за строеж на нови жилищни сгради са издадени в областите София (столица) - 200, Пловдив - 163, Варна - 133, и Бургас - 88. Най-много жилища предстои да бъдат започнати в областите София (столица) - 1 974, Варна - 1 191, Пловдив - 756, и Бургас - 306 (табл. 1 от приложението).

През четвъртото тримесечие на 2016 г. е **започнал строежът** на 720 жилищни сгради с 3 785 жилища в тях и с 472 837 кв. м обща застроена площ, на 20 административни сгради/офиси с 11 602 кв. м РЗП и на 536 други сгради с 450 393 кв. м РЗП. Спрямо предходното тримесечие започнатите жилищни сгради са с 13.3% по-малко, докато броят на жилищата в тях се увеличава с 20.4%, а общата им застроена площ - с 19.5%. Започнатите административни сгради и разгънатата им застроена площ бележат спад съответно с 37.5 и 44.6%. Броят на започнатите други сгради намалява с 8.4%, но тяхната РЗП е повече с 24.9%.

В сравнение с четвъртото тримесечие на 2015 г. започнатите нови жилищни сгради се увеличават с 16.3%, жилищата в тях - с 54.2%, а разгънатата им застроена площ - с 45.8%. Броят на започнатите административни сгради е без промяна, докато тяхната РЗП намалява с 81.8%. Започнатите други видове сгради са повече с 14.5%, а разгънатата им обща застроена площ нараства с 39.1%.

Строителство на най-голям брой нови сгради е започнало в областите: Пловдив - 120 жилищни, 3 административни и 78 други сгради; Бургас - 121 жилищни, 3 административни и 25 други сгради; София (столица) - 113 жилищни, 3 административни и 16 други сгради; Варна - 95 жилищни, 4 административни и 22 други сгради (табл. 2 от приложението).



## Методологични бележки

Тримесечното статистическо наблюдение за издадените разрешителни за строеж и започнатото строителство осигурява информация както за издадените от местните администрации разрешителни за строеж, така и за започнатото строителство на нови сгради според техния вид и разгъната застроена площ. Тази информация може да се използва като индикатор за бъдещата активност на строителните предприятия в страната.

**Видовете сгради** се посочват в съответствие с Класификацията на сградите и строителните съоръжения (КСС - 2001) и се подразделят на:

- Жилищни - сгради, полезната площ на които в голямата си част е предназначена за жилищни цели за постоянно обитаване.
- Нежилищни - сгради за различни нежилищни нужди, които включват:
  - административни - офиси и сгради за административна дейност на ведомства и други организации и сдружения (представителни сгради - банки, пощи, правителствени сгради, сгради за конференции, конгреси, съдилища, общини);
  - други сгради - всички останали видове сгради, предназначени за различни дейности: производствена, търговска, транспортна, просветна, културна, спортна, селскостопанска, здравеопазване, бази за почивка и краткосрочно пребиваване (хотели, мотели, почивни домове, хижи и др.).

**Разгъната (обща) застроена площ на сградите** е сумата от застроените площи на всички етажи по външни измерения.



## Приложение

Таблица 1  
Издадени разрешителни за строеж на нови сгради през четвъртото тримесечие на 2016 година<sup>1</sup>

Области	Жилищни сгради			Административни сгради		Други сгради	
	брой	брой жилища	разгъната застроена площ - кв. м	брой	разгъната застроена площ - кв. м	брой	разгъната застроена площ - кв. м
<b>Общо за страната</b>	<b>1122</b>	<b>5348</b>	<b>679977</b>	<b>32</b>	<b>80113</b>	<b>1538</b>	<b>1053669</b>
Благоевград	54	67	13643	-	-	113	34415
Бургас	88	306	43646	..	..	63	34385
Варна	133	1191	142775	4	4465	66	28532
Велико Търново	32	64	12090	..	..	54	29774
Видин	3	3	342	-	-	14	10413
Враца	14	31	3960	..	..	20	6484
Габрово	11	28	3939	-	-	26	13615
Добрич	34	59	6977	..	..	75	72723
Кърджали	32	95	16607	-	-	42	26297
Кюстендил	10	25	3278	-	-	52	9261
Ловеч	14	14	3119	-	-	37	15319
Монтана	3	3	286	-	-	41	22087
Пазарджик	54	124	19921	-	-	71	131994
Перник	25	26	3611	..	..	30	9299
Плевен	7	7	1297	-	-	39	33425
Пловдив	163	756	84438	7	5928	189	220349
Разград	6	7	836	..	..	27	18696
Русе	21	82	11004	-	-	59	26165
Силистра	4	4	1023	..	..	35	25023
Сливен	18	29	3950	-	-	32	23342
Смолян	5	6	1127	-	-	26	10517
София	75	78	11557	..	..	66	45065
София (столица)	200	1974	251011	4	61110	47	32759
Стара Загора	47	187	18419	..	..	126	49020
Търговище	15	24	3164	-	-	20	16222
Хасково	29	111	10890	4	824	67	40741
Шумен	14	27	4371	..	..	63	34949
Ямбол	11	20	2696	-	-	38	32798

<sup>1</sup> „...” - данните са конфиденциални.



Таблица 2  
Започнато строителство на нови сгради през четвъртото тримесечие на 2016 година<sup>1</sup>

Области	Жилищни сгради			Административни сгради		Други сгради	
	брой	брой жилища	разгънатата застроена площ - кв. м	брой	разгънатата застроена площ - кв. м	брой	разгънатата застроена площ - кв. м
<b>Общо за страната</b>	<b>720</b>	<b>3785</b>	<b>472837</b>	<b>20</b>	<b>11602</b>	<b>536</b>	<b>450393</b>
Благоевград	26	44	7030	-	-	31	12159
Бургас	121	767	85958	3	4397	25	27449
Варна	95	1009	117587	4	3360	22	24098
Велико Търново	15	141	16015	-	-	26	27617
Видин	-	-	-	-	-	5	2288
Враца	..	..	..	-	-	3	4132
Габрово	..	..	..	-	-	..	..
Добрич	29	32	4984	-	-	32	38924
Кърджали	27	105	19017	-	-	26	14102
Кюстендил	..	..	..	-	-	-	-
Ловеч	11	11	1357	..	..	16	3063
Монтана	..	..	..	-	-	13	6482
Пазарджик	23	58	7392	-	-	27	11085
Перник	8	9	1274	-	-	4	294
Плевен	4	4	554	..	..	19	11219
Пловдив	120	309	37903	3	785	78	88364
Разград	3	3	307	..	..	13	3207
Русе	4	29	3547	-	-	16	9211
Силистра	3	3	466	-	-	17	4050
Сливен	14	16	2790	-	-	18	11611
Смолян	..	..	..	-	-	..	..
София	28	29	4845	..	..	30	61625
София (столица)	113	951	114773	3	1432	16	12712
Стара Загора	27	84	25583	-	-	28	10739
Търговище	10	18	2751	-	-	7	8434
Хасково	17	108	11676	-	-	29	14677
Шумен	6	6	1295	-	-	20	24951
Ямбол	7	15	1860	..	..	12	12053

<sup>1</sup> „..” - данните са конфиденциални.