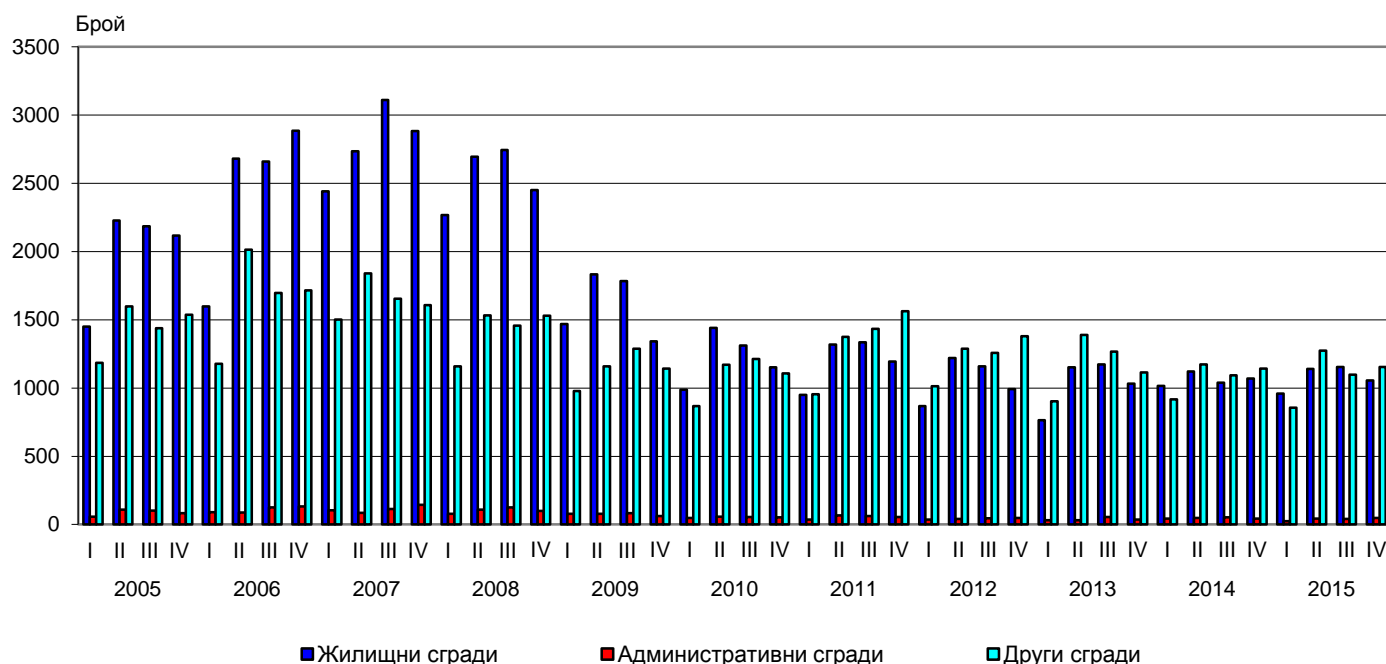




## ИЗДАДЕНИ РАЗРЕШИТЕЛНИ ЗА СТРОЕЖ И ЗАПОЧНАТО СТРОИТЕЛСТВО НА НОВИ СГРАДИ ПРЕЗ ЧЕТВЪРТТО ТРИМЕСЕЧИЕ НА 2015 ГОДИНА

През четвъртото тримесечие на 2015 г. местните администрации са издали **разрешителни за строеж** на 1 056 жилищни сгради с 4 842 жилища в тях и 590 883 кв. м разгъната застроена площ (РЗП), на 49 административни сгради/офиси с 66 710 кв. м РЗП и на 1 154 други сгради с 661 010 кв. м РЗП. Спрямо предходното тримесечие издадените разрешителни за строеж на жилищни сгради намаляват с 8.5%, общата им застроена площ е по-малко с 9.7%, докато жилищата в тях са повече с 3.7%. Броят на разрешителните за строеж, издадени на административни сгради, нараства с 22.5%, а разгънатата им застроена площ - с 27.8%. Увеличение се наблюдава и при броя на издадените разрешителни за строеж на други сгради с 5.2%, и при тяхната РЗП - с 31.9%.

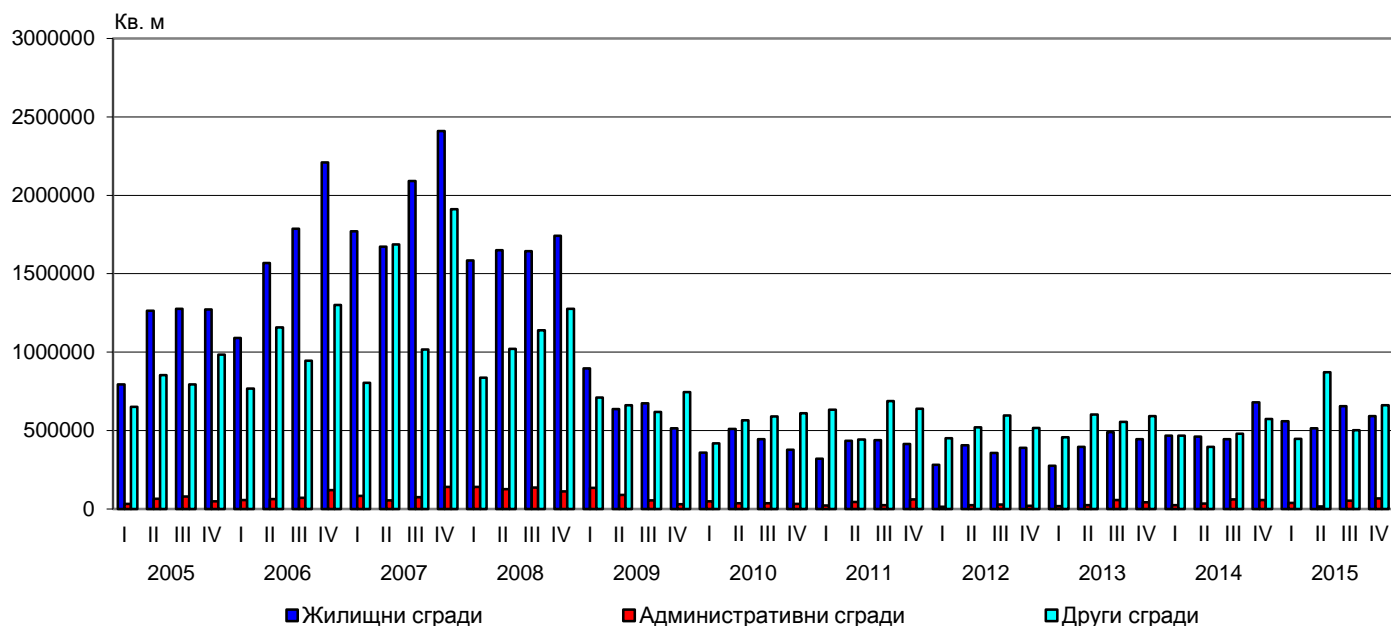
**Фиг. 1. Издадени разрешителни за строеж на нови сгради по видове и тримесечия**



В сравнение с четвъртото тримесечие на 2014 г. издадените разрешителни за строеж на нови жилищни сгради намаляват с 1.3%, жилищата в тях - с 12.8%, а разгънатата им застроена площ е по-малко с 12.9%. Броят на разрешителните за строеж, издадени на административни сгради, нараства с 11.4%, а тяхната РЗП - с 16.8% (фиг. 1). Издадените разрешителни за строеж на други сгради се увеличават с 1.1%, а разгънатата им застроена площ е повече с 15.4% (фиг. 2).



**Фиг. 2. Издадени разрешителни за строеж - разгъната застроена площ по видове сгради и тримесечия**



Най-голям брой разрешителни за строеж на нови жилищни сгради са издадени в областите Пловдив - 168, София (столица) - 141, Варна - 119, и Бургас - 92. Най-много жилища предстои да бъдат започнати в областите София (столица) - 1 851, Пловдив - 1 114, Варна - 712, и Благоевград - 218 (табл. 1 от приложението).

През четвъртото тримесечие на 2015 г. е **започнал строежът** на 619 жилищни сгради с 2 454 жилища в тях и с 324 318 кв. м обща застроена площ, на 20 административни сгради/офиси с 63 728 кв. м РЗП и на 468 други сгради с 323 798 кв. м РЗП. Спрямо предходното тримесечие започнатите жилищни сгради бележат намаление с 16.5%, жилищата в тях - с 18.4%, а общата им застроена площ - с 27.3%. Започнатите административни сгради са по-малко с 20.0%, но общата им застроена площ нараства с 24.0%. Броят на започнатите други сгради се увеличава с 2.4%, а тяхната РЗП - с 32.4%.

В сравнение с четвъртото тримесечие на 2014 г. броят на започнатите нови жилищни сгради нараства с 13.8%, а разгънатата им застроена площ - с 3.0%, докато жилищата в тях са по-малко с 12.0%. При броя на започнатите административни сгради също се наблюдава увеличение с 11.1% и тяхната РЗП нараства над пет пъти. Започнатите други видове сгради намаляват с 10.5%, но разгънатата им обща застроена площ е повече с 21.5%.

Строителство на най-голям брой нови сгради е започнало в областите: Пловдив - 91 жилищни, 4 административни и 70 други сгради; Бургас - 109 жилищни, 3 административни и 33 други сгради; София (столица) - 78 жилищни, 5 административни и 13 други сгради; Варна - 62 жилищни, 3 административни и 19 други сгради (табл. 2 от приложението).



## Методологични бележки

Тримесечното статистическо наблюдение за издадените разрешителни за строеж и започнатото строителство осигурява информация както за издадените от местните администрации разрешителни за строеж, така и за започнатото строителство на нови сгради според техния вид и разгъната застроена площ. Тази информация може да се използва като индикатор за бъдещата активност на строителните предприятия в страната.

**Видовете сгради** се посочват в съответствие с Класификацията на сградите и строителните съоръжения (КСС - 2001) и се подразделят на:

- Жилищни - сгради, полезната площ на които в голямата си част е предназначена за жилищни цели за постоянно обитаване.

- Нежилищни - сгради за различни нежилищни нужди, които включват:

- административни - офиси и сгради за административна дейност на ведомства и други организации и сдружения (представителни сгради - банки, пощи, правителствени сгради, сгради за конференции, конгреси, съдилища, общини);

- други сгради - всички останали видове сгради, предназначени за различни дейности: производствена, търговска, транспортна, просветна, културна, спортна, селскостопанска, здравеопазване, бази за почивка и краткосрочно пребиваване (хотели, мотели, почивни домове, хижи и др.).

**Разгъната (обща) застроена площ на сградите** е сумата от застроените площи на всички етажи по външни измерения.



## Приложение

Таблица 1

### Издадени разрешителни за строеж на нови сгради през четвъртото тримесечие на 2015 година<sup>1</sup>

Области	Жилищни сгради			Административни сгради		Други сгради	
	брой	брой жилища	разгънатата застроена площ - кв. м	брой	разгънатата застроена площ - кв. м	брой	разгънатата застроена площ - кв. м
<b>Общо за страната</b>	<b>1056</b>	<b>4842</b>	<b>590883</b>	<b>49</b>	<b>66710</b>	<b>1154</b>	<b>661010</b>
Благоевград	53	218	31583	-	-	53	30744
Бургас	92	188	30936	..	..	44	30988
Варна	119	712	94117	..	..	50	13316
Велико Търново	31	31	10164	..	..	47	60928
Видин	..	..	..	-	-	3	4156
Враца	11	20	3608	..	..	13	4598
Габрово	12	12	3142	-	-	28	13273
Добрич	66	85	6359	..	..	44	21511
Кърджали	19	41	5397	-	-	14	3798
Кюстендил	10	11	1379	-	-	26	6081
Ловеч	23	24	3296	..	..	19	8987
Монтана	..	..	..	..	..	20	12027
Пазарджик	39	75	12702	..	..	72	35844
Перник	19	25	3496	..	..	22	2221
Плевен	8	17	2807	-	-	19	9287
Пловдив	168	1114	126366	6	15569	166	151314
Разград	6	6	1015	..	..	31	11398
Русе	22	61	9942	..	..	45	17543
Силистра	11	11	2179	..	..	29	23599
Сливен	15	17	2096	..	..	25	14384
Смолян	7	8	1155	-	-	24	5377
София	63	66	9464	4	3122	82	28046
София (столица)	141	1851	195441	10	29459	49	42931
Стара Загора	65	163	21589	5	6451	90	39144
Търговище	6	7	1276	..	..	20	8798
Хасково	26	49	7005	-	-	56	25648
Шумен	13	13	1722	..	..	34	23225
Ямбол	7	13	2159	..	..	29	11844

<sup>1</sup> „..” - данните са конфиденциални.



Таблица 2  
Започнато строителство на нови сгради през четвъртото тримесечие на 2015 година<sup>1</sup>

Области	Жилищни сгради			Административни сгради		Други сгради	
	брой	брой жилища	разгъната застроена площ - кв. м	брой	разгъната застроена площ - кв. м	брой	разгъната застроена площ - кв. м
<b>Общо за страната</b>	<b>619</b>	<b>2454</b>	<b>324318</b>	<b>20</b>	<b>63728</b>	<b>468</b>	<b>323798</b>
Благоевград	36	102	14154	-	-	23	7436
Бургас	109	400	53413	3	2306	33	32188
Варна	62	331	45351	3	3424	19	11291
Велико Търново	5	3	4045	-	-	5	2156
Видин	..	..	..	-	-	..	..
Враца	..	..	..	..	..	8	700
Габрово	..	..	..	-	-	-	-
Добрич	29	56	8463	-	-	22	11054
Кърджали	18	48	9260	-	-	4	3341
Кюстендил	3	3	298	-	-	4	1404
Ловеч	6	6	1026	..	..	13	1506
Монтана	-	-	-	-	-	4	433
Пазарджик	22	51	6764	-	-	36	5875
Перник	11	14	2357	-	-	3	150
Плевен	4	19	1821	-	-	10	1376
Пловдив	91	170	25263	4	1963	70	79056
Разград	4	5	1198	-	-	13	6256
Русе	8	39	5582	-	-	17	12869
Силистра	3	3	826	-	-	10	3372
Сливен	15	17	2937	-	-	21	13495
Смолян	3	4	848	-	-	..	..
София	34	43	5870	..	..	25	12468
София (столица)	78	910	102716	5	52821	13	73672
Стара Загора	35	164	21197	..	..	45	26194
Търговище	3	3	458	-	-	7	948
Хасково	21	35	5373	-	-	34	9054
Шумен	4	4	881	-	-	15	5668
Ямбол	10	10	1554	-	-	10	1609

<sup>1</sup> „..” - данните са конфиденциални.