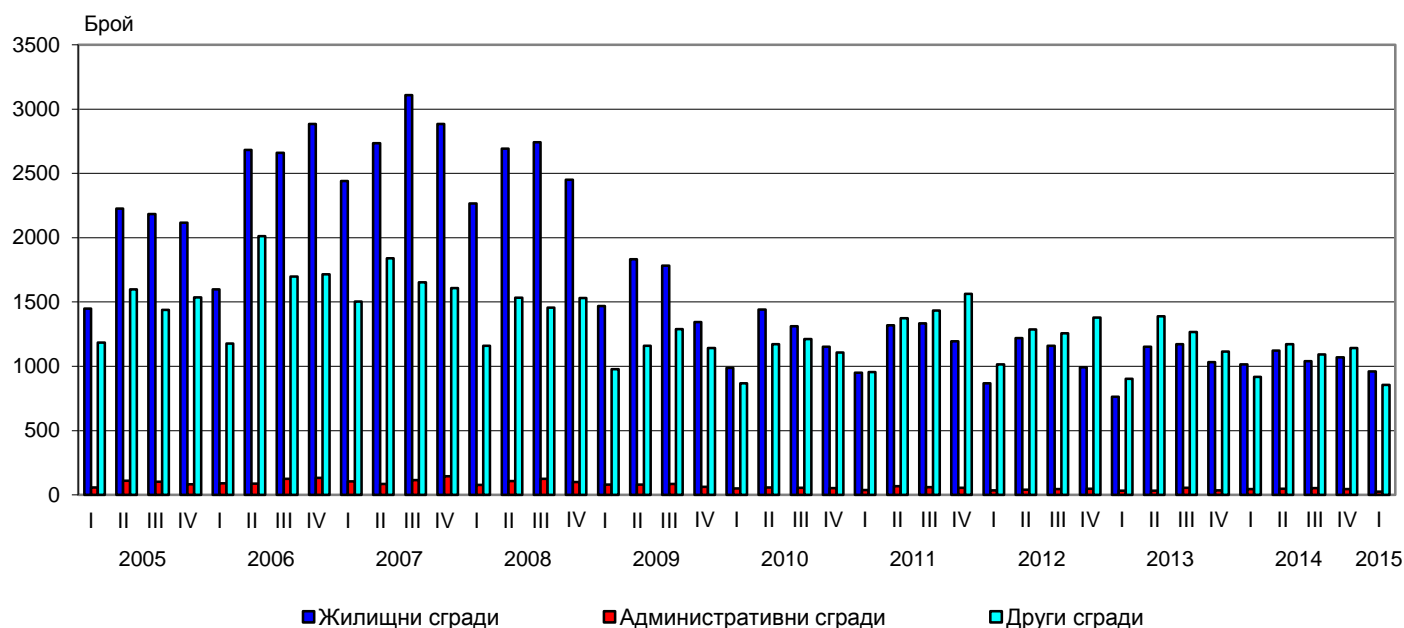




## ИЗДАДЕНИ РАЗРЕШИТЕЛНИ ЗА СТРОЕЖ И ЗАПОЧНАТО СТРОИТЕЛСТВО НА НОВИ СГРАДИ ПРЕЗ ПЪРВОТО ТРИМЕСЕЧИЕ НА 2015 ГОДИНА

През първото тримесечие на 2015 г. местните администрации са издали **разрешителни за строеж** на 960 жилищни сгради с 4 297 жилища в тях и с 558 765 кв. м разгъната застроена площ (РЗП), на 24 административни сгради/офиси с 37 336 кв. м РЗП и на 856 други сгради с 447 452 кв. м РЗП. Спрямо предходното тримесечие издадените разрешителни за строеж на жилищни сгради намаляват с 10.3%, жилищата в тях - с 22.6%, а застроената им площ е по-малко със 17.7%. Броят на издадените разрешителни за строеж на административни и други видове сгради бележи намаление съответно с 45.5 и 25.0%. Разгънатата застроена площ при административните сгради е по-малко с 34.6%, а при другите видове сгради - с 21.9%.

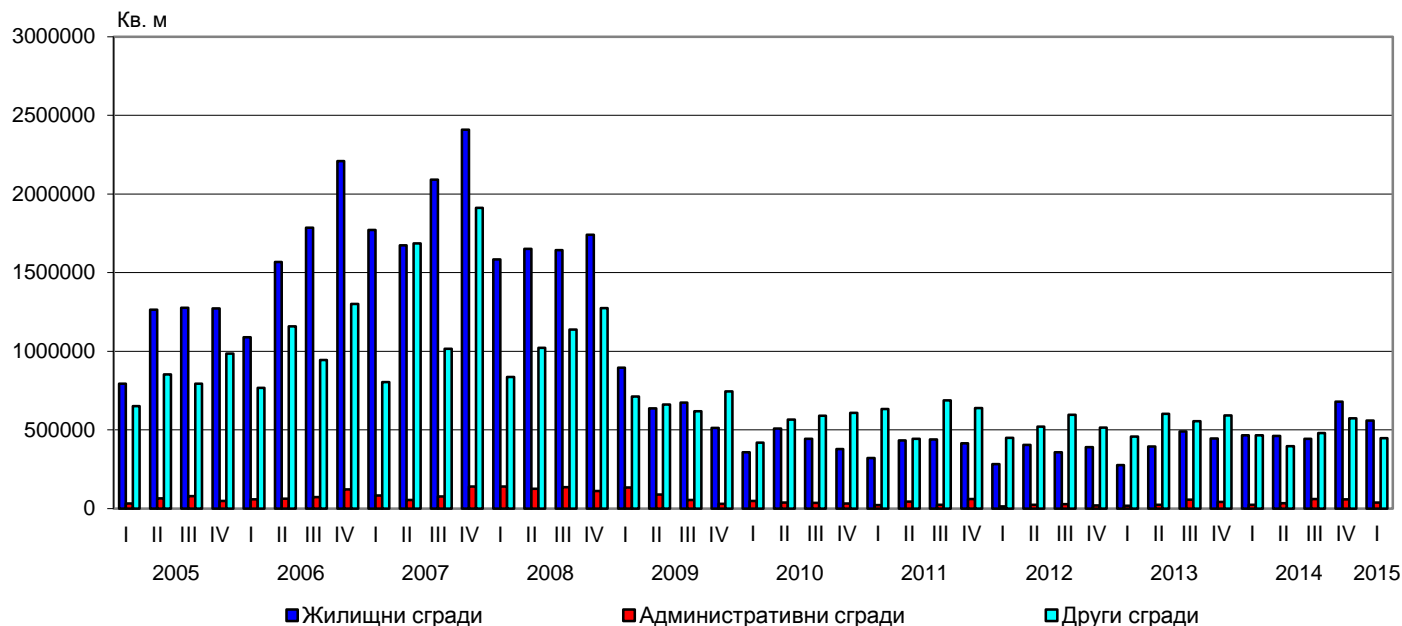
**Фиг. 1. Издадени разрешителни за строеж на нови сгради по видове и тримесечия**



В сравнение с първото тримесечие на 2014 г. издадените разрешителни за строеж на нови жилищни сгради са по-малко с 5.4%, но жилищата в тях са повече с 26.7%, а разгънатата им застроена площ - с 19.9%. Броят на разрешителните за строеж, издадени на административни сгради, намалява с 45.5%, докато тяхната РЗП нараства с 58.8% (фиг. 1). Издадените разрешителни за строеж на други сгради са по-малко с 6.7%, а разгънатата им застроена площ - с 4.0% (фиг. 2).



**Фиг. 2. Издадени разрешителни за строеж - разгъната застроена площ по видове сгради и тримесечия**



Най-голям брой разрешителни за строеж на нови жилищни сгради са издадени в областите София (столица) - 153, Пловдив - 144, Бургас - 122, Варна - 100, и София - 66. Най-много жилища предстои да бъдат започнати в областите София (столица) - 1 423, Пловдив - 921, Варна - 491, Бургас - 454, и Стара Загора - 205 (табл. 1 от приложението).

През първото тримесечие на 2015 г. е **започнал строежът** на 543 жилищни сгради с 3 218 жилища в тях и с 425 260 кв. м обща застроена площ, на 18 административни сгради/офиси с 38 964 кв. м РЗП и на 404 други сгради с 248 812 кв. м РЗП. Спрямо предходното тримесечие започнатите жилищни сгради намаляват с 0.2%, докато броят на жилищата в тях се увеличава с 15.3%, а общата им застроена площ е повече с 35.0%. Броят на започнатите административни сгради се запазва на нивото на предходното тримесечие, но общата им застроена площ нараства с 289.3%. Броят на започнатите други сгради бележи спад с 22.8%, а тяхната РЗП намалява с 6.6%.

В сравнение с първото тримесечие на 2014 г. броят на започнатите нови жилищни сгради е повече със 7.7%, жилищата в тях - с 99.1%, а разгънатата им застроена площ - с 87.6%. При броя на започнатите административни сгради се наблюдава спад с 40.0%, докато тяхната РЗП нараства с 294.1%. Започнатите други видове сгради намаляват с 9.4%, а разгънатата им обща застроена площ - с 4.1%.

Строителство на най-голям брой нови сгради е започнало в областите: Пловдив - 60 жилищни, 6 административни и 70 други сгради; Бургас - 111 жилищни и 22 други сгради; Варна - 83 жилищни, 5 административни и 21 други сгради; София (столица) - 66 жилищни, 4 административни и 12 други сгради; Стара Загора - 32 жилищни и 39 други сгради (табл. 2 от приложението).



## Методологични бележки

Тримесечното статистическо наблюдение за издадените разрешителни за строеж и започнатото строителство осигурява информация както за издадените от местните администрации разрешителни за строеж, така и за започнатото строителство на нови сгради според техния вид и разгъната застроена площ. Тази информация може да се използва като индикатор за бъдещата активност на строителните предприятия в страната.

**Видовете сгради** се посочват в съответствие с Класификацията на сградите и строителните съоръжения (КСС - 2001) и се подразделят на:

- Жилищни - сгради, полезната площ на които в голямата си част е предназначена за жилищни цели за постоянно обитаване.

- Нежилищни - сгради за различни нежилищни нужди, които включват:

- административни - офиси и сгради за административна дейност на ведомства и други организации и сдружения (представителни сгради - банки, пощи, правителствени сгради, сгради за конференции, конгреси, съдилища, общини);

- други сгради - всички останали видове сгради, предназначени за различни дейности: производствена, търговска, транспортна, просветна, културна, спортна, селскостопанска, здравеопазване, бази за почивка и краткосрочно пребиваване (хотели, мотели, почивни домове, хижи и др.).

**Разгъната (обща) застроена площ на сградите** е сумата от застроените площи на всички етажи по външни измерения.



## Приложение

Таблица 1

### Издадени разрешителни за строеж на нови сгради през първото тримесечие на 2015 година<sup>1</sup>

Области	Жилищни сгради			Административни сгради		Други сгради	
	брой	брой жилища	разгъната застроена площ - кв. м	брой	разгъната застроена площ - кв. м	брой	разгъната застроена площ - кв. м
<b>Общо за страната</b>	<b>960</b>	<b>4297</b>	<b>558765</b>	<b>24</b>	<b>37336</b>	<b>856</b>	<b>447452</b>
Благоевград	46	175	22359	..	..	22	5499
Бургас	122	454	56767	-	-	59	22256
Варна	100	491	75879	4	5898	42	25110
Велико Търново	21	49	7995	-	-	44	15212
Видин	..	..	..	..	..	8	7214
Враца	5	5	750	-	-	16	7038
Габрово	14	16	2929	-	-	12	4050
Добрич	26	48	5909	..	..	22	18222
Кърджали	18	78	12162	-	-	8	1574
Кюстендил	13	17	2063	-	-	6	2286
Ловеч	9	9	1570	-	-	21	5495
Монтана	..	..	..	-	-	3	187
Пазарджик	32	83	12514	..	..	48	20940
Перник	26	29	3112	-	-	19	2018
Плевен	9	20	3546	-	-	33	18703
Пловдив	144	921	105308	8	16099	139	78570
Разград	7	7	1664	-	-	22	7415
Русе	7	7	1141	-	-	27	12290
Силистра	11	11	2191	-	-	17	6330
Сливен	17	17	2848	-	-	24	3799
Смолян	9	10	1693	-	-	12	2375
София	66	75	11854	-	-	41	42511
София (столица)	153	1423	183594	4	6401	36	73693
Стара Загора	60	205	23077	3	762	77	42248
Търговище	8	75	7605	-	-	12	3250
Хасково	18	21	5222	-	-	23	2467
Шумен	9	9	1171	..	..	44	9959
Ямбол	6	24	2395	-	-	19	6741

<sup>1</sup> „..” - данните са конфиденциални.



Таблица 2  
Започнато строителство на нови сгради през първото тримесечие на 2015 година<sup>1</sup>

Области	Жилищни сгради			Административни сгради		Други сгради	
	брой	брой жилища	разгъната застроена площ - кв. м	брой	разгъната застроена площ - кв. м	брой	разгъната застроена площ - кв. м
<b>Общо за страната</b>	<b>543</b>	<b>3218</b>	<b>425260</b>	<b>18</b>	<b>38964</b>	<b>404</b>	<b>248812</b>
Благоевград	25	86	11320	-	-	11	2710
Бургас	111	565	72435	-	-	22	19409
Варна	83	1038	142678	5	11074	21	9284
Велико Търново	19	47	7376	-	-	24	10795
Видин	-	-	-	..	..	4	1283
Враца	3	3	233	-	-	..	..
Габрово	3	5	958	-	-	..	..
Добрич	14	32	3012	-	-	15	17561
Кърджали	4	45	5809	-	-	3	1724
Кюстендил	5	5	443	-	-	..	..
Ловеч	7	7	2849	-	-	24	4830
Монтана	..	..	942	-	-	4	1232
Пазарджик	21	101	11107	-	-	16	8754
Перник	7	8	965	-	-	4	121
Плевен	3	14	1969	-	-	17	10218
Пловдив	60	199	24901	6	2154	70	62281
Разград	3	3	514	-	-	11	5333
Русе	..	..	214	-	-	10	2708
Силистра	5	5	762	-	-	18	8543
Сливен	4	4	1074	-	-	5	4776
Смолян	3	3	584	-	-	11	1014
София	37	138	17215	-	-	18	9613
София (столица)	66	594	78481	4	19020	12	44009
Стара Загора	32	250	28652	..	..	39	13258
Търговище	3	14	1537	-	-	4	214
Хасково	14	16	3907	-	-	12	2256
Шумен	..	..	45	-	-	21	4296
Ямбол	7	32	5278	..	..	3	729

<sup>1</sup> „..” - данните са конфиденциални.