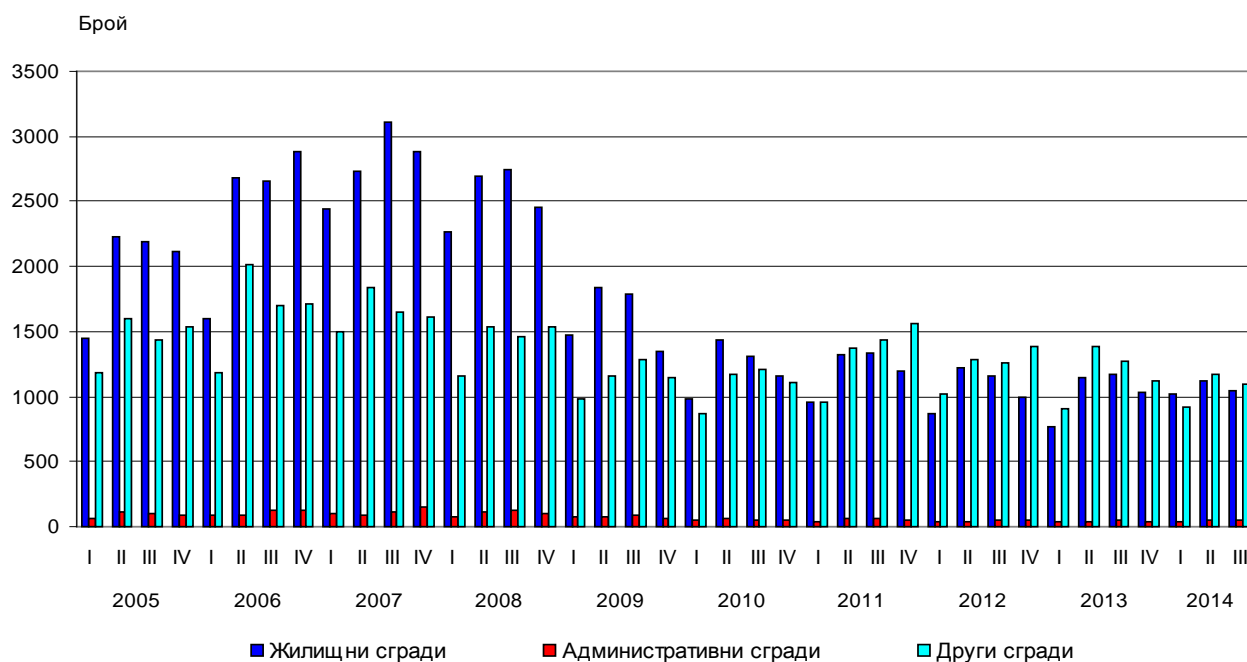




ИЗДАДЕНИ РАЗРЕШИТЕЛНИ ЗА СТРОЕЖ И ЗАПОЧНАТО СТРОИТЕЛСТВО НА НОВИ СГРАДИ ПРЕЗ ТРЕТОТО ТРИМЕСЕЧИЕ НА 2014 ГОДИНА

През третото тримесечие на 2014 г. местните администрации са издали **разрешителни за строеж** на 1 039 жилищни сгради с 3 440 жилища в тях и с 443 659 кв. м разгъната застроена площ (РЗП), на 52 административни сгради/офиси с 59 793 кв. м РЗП и на 1 092 други сгради с 479 108 кв. м РЗП. Спрямо предходното тримесечие издадените разрешителни за строеж на жилищни сгради намаляват със 7.3%, жилищата в тях - с 0.6%, а застроената им площ - с 3.8%. Издадените разрешителни за строеж на административни сгради се увеличават с 10.6%, а тяхната РЗП е повече със 74.0%. Броят на разрешителните за строеж на други сгради намалява с 6.8%, докато разгънатата им застроена площ е повече с 21.2%.

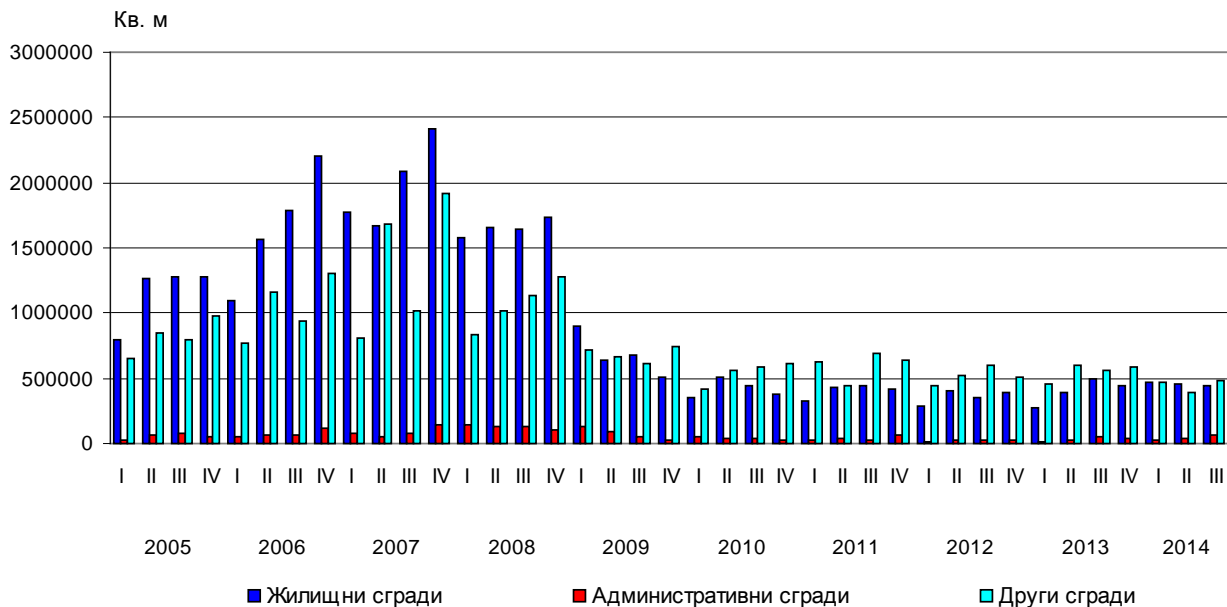
Фиг. 1. Издадени разрешителни за строеж на нови сгради по видове и тримесечия



В сравнение с третото тримесечие на 2013 г. издадените разрешителни за строеж на нови жилищни сгради намаляват с 11.4%, жилищата в тях - с 8.5%, а разгънатата им застроена площ - с 9.3%. Разрешителните за строеж, издадени на административни сгради, са по-малко със 7.1%, но тяхната РЗП нараства със 7.7% (фиг. 1). Броят на издадените разрешителни за строеж на други сгради намалява с 13.8%, а разгънатата им застроена площ - с 13.7% (фиг. 2).



Фиг. 2. Издадени разрешителни за строеж - разгъната застроена площ по видове сгради и тримесечия



Най-голям брой разрешителни за строеж на нови жилищни сгради са издадени в областите София (столица) - 133, Бургас - 130, Варна - 120, Пловдив - 81, и София - 66. Най-много жилища предстои да бъдат започнати в областите София (столица) - 986, Бургас - 674, Варна - 482, Пловдив - 388, и Кърджали - 146 (табл. 1 от приложението).

През третото тримесечие на 2014 г. е **започнал строежът** на 600 жилищни сгради с 1 715 жилища в тях и с 219 906 кв. м обща застроена площ, на 22 административни сгради/офиси с 21 475 кв. м РЗП и на 557 други сгради с 329 249 кв. м РЗП. Спрямо предходното тримесечие започнатите жилищни сгради намаляват с 26.1%, броят на жилищата в тях - с 23.2%, а общата им застроена площ - с 31.0%. Започнатите административни сгради са по-малко с 8.3%, но общата им застроена площ нараства с 25.2%. Броят на започнатите други сгради намалява с 3.0%, докато тяхната РЗП се увеличава с 48.0%.

В сравнение с третото тримесечие на 2013 г. започнатите нови жилищни сгради са по-малко с 12.7%, жилищата в тях - с 9.5%, а разгънатата им застроена площ намалява с 25.2%. Спад се наблюдава и при броя на започнатите административни сгради - с 47.6%, но тяхната РЗП се увеличава с 30.2%. Започнатите други видове сгради бележат нарастване с 4.9%, а разгънатата им обща застроена площ - със 7.4%.

Строителството на най-голям брой нови сгради е започнало в областите: Пловдив - 84 жилищни, 7 административни и 43 други сгради; Стара Загора - 54 жилищни и 43 други сгради; София - 51 жилищни и 42 други сгради; Варна - 64 жилищни и 26 други сгради; София (столица) - 47 жилищни, 3 административни и 22 други сгради (табл. 2 от приложението).



Методологични бележки

Тримесечното статистическо наблюдение за издадените разрешителни за строеж и започнатото строителство осигурява информация както за издадените от местните администрации разрешителни за строеж, така и за започнатото строителство на нови сгради според техния вид и разгъната застроена площ. Тази информация може да се използва като индикатор за бъдещата активност на строителните предприятия в страната.

Видовете сгради се посочват в съответствие с Класификацията на сградите и строителните съоръжения (КСС - 2001) и се подразделят на:

- Жилищни - сгради, полезната площ на които в голямата си част е предназначена за жилищни цели за постоянно обитаване.

- Нежилищни - сгради за различни нежилищни нужди, които включват:

- административни - офиси и сгради за административна дейност на ведомства и други организации и сдружения (представителни сгради - банки, пощи, правителствени сгради, сгради за конференции, конгреси, съдилища, общини);

- други сгради - всички останали видове сгради, предназначени за различни дейности: производствена, търговска, транспортна, просветна, културна, спортна, селскостопанска, здравеопазване, бази за почивка и краткосрочно пребиваване (хотели, мотели, почивни домове, хижи и др.).

Разгъната (обща) застроена площ на сградите е сумата от застроените площи на всички етажи по външни измерения.



Приложение

Таблица 1

Издадени разрешителни за строеж на нови сгради
през третото тримесечие на 2014 година¹

Области	Жилищни сгради			Административни сгради		Други сгради	
	брой	брой жилища	разгъната застроена площ - кв. м	брой	разгъната застроена площ - кв. м	брой	разгъната застроена площ - кв. м
Общо за страната	1039	3440	443659	52	59793	1092	479108
Благоевград	47	82	12184	3	753	72	15252
Бургас	130	674	66133	8	3206	76	53295
Варна	120	482	71040	49	18420
Велико Търново	44	70	10426	4	1388	55	19817
Видин
Враца	7	7	950	32	9313
Габрово	18	21	4237	-	-	19	6909
Добрич	27	45	7307	-	-	32	24620
Кърджали	33	146	19329	-	-
Кюстендил	13	16	2133	-	-	31	8924
Ловеч	18	18	3631	-	-	20	5004
Монтана	14	7931
Пазарджик	37	46	7205	-	-	72	16752
Перник	35	38	7256	-	-	23	1927
Плевен	16	35	5568	-	-	42	18128
Пловдив	81	388	47195	6	8564	77	42018
Разград	9	10	1237	3	1609	26	5218
Русе	18	45	6563	3	1982	51	18142
Силистра	14	14	2072	19	5851
Сливен	18	34	5093	-	-	35	10593
Смолян	12	20	2241	25	6711
София	66	76	10383	-	-	61	44684
София (столица)	133	986	123681	8	34237	46	58709
Стара Загора	64	82	10609	3	455	83	32276
Търговище	8	10	1384	-	-	19	7000
Хасково	28	37	5982	-	-	37	23590
Шумен	20	21	2659	3	2898	41	8923
Ямбол	19	32	6556	23	6452

¹ „..” - данните са конфиденциални.



Таблица 2

 Започнато строителство на нови сгради през третото тримесечие на 2014 година¹

Области	Жилищни сгради			Административни сгради		Други сгради	
	брой	брой жилища	разгъната застроена площ - кв. м	брой	разгъната застроена площ - кв. м	брой	разгъната застроена площ - кв. м
Общо за страната	600	1715	219906	22	21475	557	329249
Благоевград	42	78	12284	-	-	30	8217
Бургас	32	194	15764	17	21629
Варна	64	415	48102	26	29085
Велико Търново	26	52	7055	4	1388	38	15790
Видин	-	-
Враца	9	1687
Габрово	-	-	-	-	-
Добрич	14	18	2775	-	-	10	4554
Кърджали	14	63	9721	-	-	3	889
Кюстендил	5	16	1956	-	-
Ловеч	12	12	2088	25	6062
Монтана	3	4	1088	-	-	10	3846
Пазарджик	28	59	7655	-	-	30	11249
Перник	22	24	5995	-	-	5	2000
Плевен	7	9	1988	-	-	12	2616
Пловдив	84	250	31305	7	7367	43	31275
Разград	10	11	1303	17	4907
Русе	8	26	3360	24	9075
Силистра	5	5	663	-	-	15	3559
Сливен	23	53	5978	-	-	26	24939
Смолян	4	5	715	-	-	17	4910
София	51	53	8440	-	-	42	48104
София (столица)	47	240	28754	3	8294	22	32471
Стара Загора	54	61	10402	43	22488
Търговище	6	9	918	-	-	12	2663
Хасково	18	21	4127	-	-	27	22249
Шумен	8	8	1455	-	-	16	3013
Ямбол	11	27	5721	34	10759

¹ „..” - данните са конфиденциални.