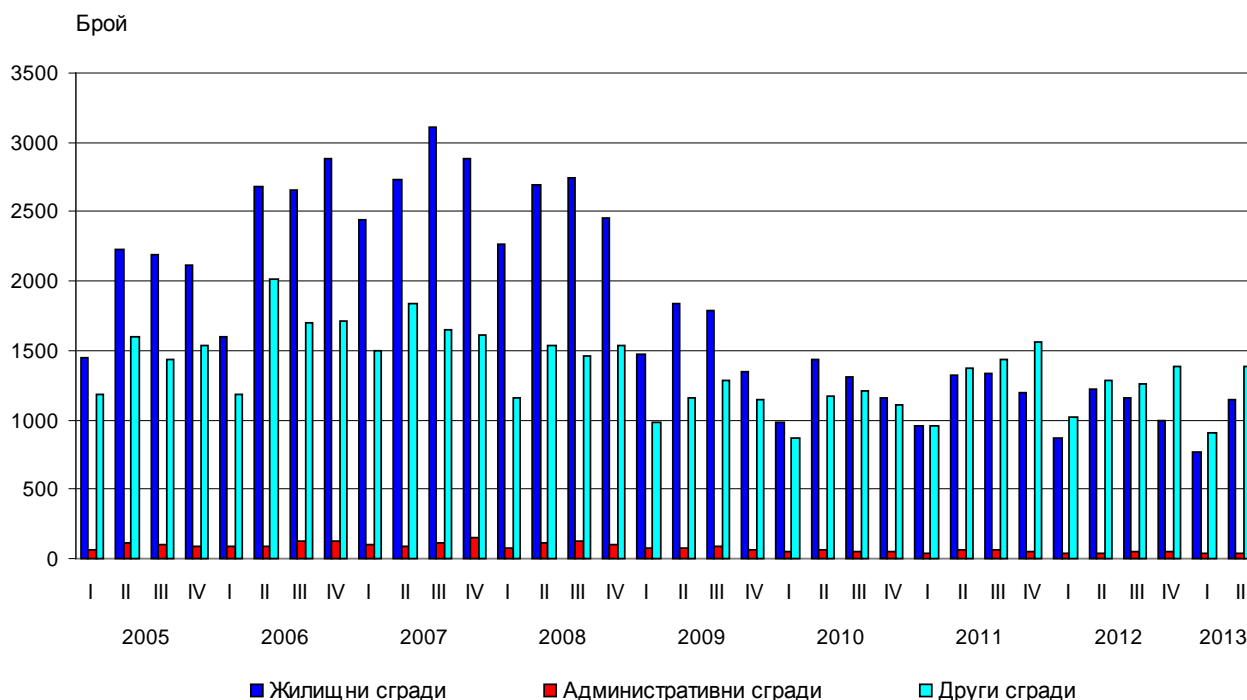




ИЗДАДЕНИ РАЗРЕШИТЕЛНИ ЗА СТРОЕЖ И ЗАПОЧНАТО СТРОИТЕЛСТВО НА НОВИ СГРАДИ ПРЕЗ ВТОРОТО ТРИМЕСЕЧИЕ НА 2013 ГОДИНА

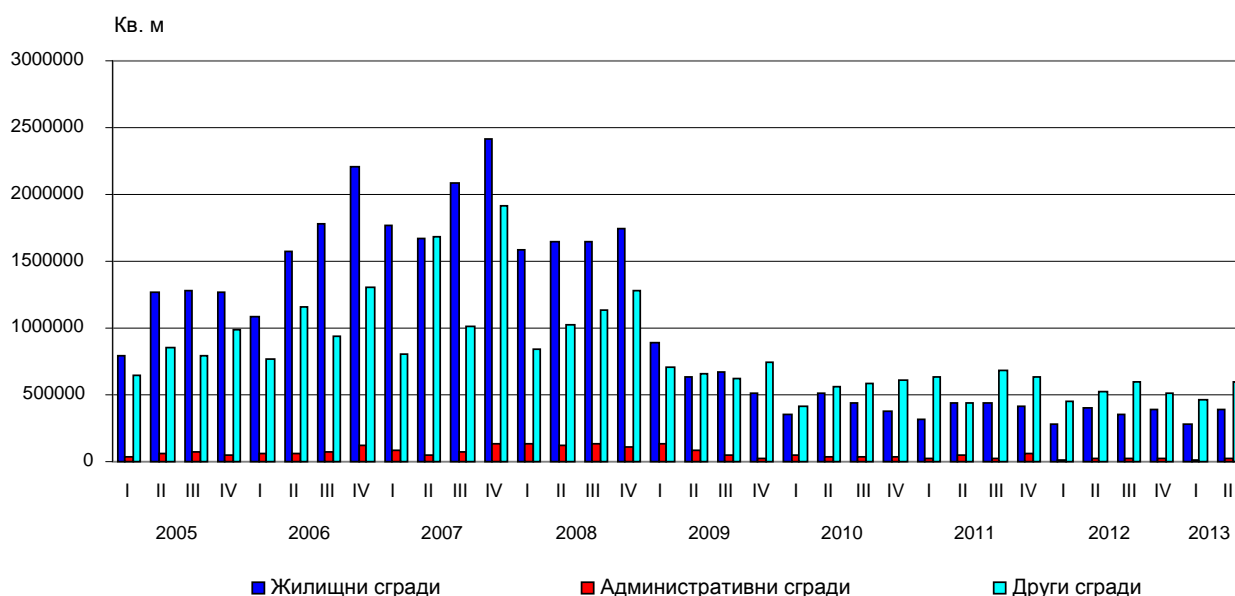
През второто тримесечие на 2013 г. местните администрации са издали **разрешителни за строеж** на 1 151 жилищни сгради с 2 985 жилища в тях и с 395 038 кв. м разгъната застроена площ (РЗП), на 32 административни сгради/офиси с 23 736 кв. м РЗП и на 1 389 други сгради с 602 214 кв. м РЗП. Спрямо предходното тримесечие издадените разрешителни за строеж на жилищни сгради нарастват с 50.7%, жилищата в тях - с 59.0%, а застроената им площ - с 43.2%. Увеличават се и разрешителните за строеж на други сгради - с 53.8%, както и тяхната РЗП - с 31.6%. Същевременно броят на разрешителните за строеж на административните сгради се запазва, както при предходното тримесечие, докато разгънатата им застроена площ нараства с 39.4%.

Фиг. 1. Издадени разрешителни за строеж на нови сгради по видове и тримесечия



В сравнение с второто тримесечие на 2012 г. намаляват издадените разрешителни за строеж на нови жилищни сгради - с 5.6%, както и разгънатата им застроена площ - с 2.5%, но жилищата в тях се увеличават с 6.8%. Разрешителните за строеж на административни сгради са по-малко с 22.0%, докато за другите видове сгради са със 7.8% повече (фиг. 1). Същевременно РЗП както на административните, така и на другите сгради нараства съответно с 3.9 и 15.7% (фиг. 2).

Фиг. 2. Издадени разрешителни за строеж - разгъната застроена площ по видове сгради и тримесечия



Най-голям брой разрешителни за строеж на нови жилищни сгради са издадени в областите Бургас - 126, Пловдив - 115, София - 110, София (столица) - 93, и Варна - 91. Най-много жилища предстои да бъдат започнати в областите София (столица) - 672, Бургас - 491, Варна - 341, Благоевград - 207, и Пловдив - 187 (табл. 1 от приложението).

През второто тримесечие на 2013 г. е започнал строежът на 665 жилищни сгради с 1 729 жилища в тях и с 231 620 кв. м обща застроена площ, на 24 административни сгради/офиси с 24 673 кв. м РЗП и на 517 други сгради с 273 426 кв. м РЗП. Спрямо предходното тримесечие започнатите жилищни сгради са повече с 66.7%, жилищата в тях - с 14.3%, а общата им застроена площ - с 24.6%. Регистрирано е увеличение и на започнатите административни сгради - с 9.1%, и на общата им застроена площ - със 190.7%. Броят на започнатите други сгради също нараства с 45.6%, както и тяхната РЗП - с 56.5%.

В сравнение с второто тримесечие на 2012 г. започнатите нови жилищни сгради намаляват с 2.6%, жилищата в тях - с 13.6%, а разгънатата им застроена площ - с 4.7%. Броят на започнатите административни сгради обаче нараства с 20.0%, като увеличението на тяхната РЗП е повече от три пъти. Същевременно започнатите други видове сгради намаляват с 10.7%, докато общата им застроена площ се увеличава с 1.3%.

Строителството на най-голям брой нови сгради е започнало в областите: Бургас - 81 жилищни, 8 административни и 43 други сгради; Пловдив - 68 жилищни и 40 други сгради; Варна - 63 жилищни, 3 административни и 38 други сгради; София - 68 жилищни и 22 други сгради; София (столица) - 45 жилищни, 3 административни и 18 други сгради (табл. 2 от приложението).



Методологични бележки

Тримесечното статистическо наблюдение за издадените разрешителни за строеж и започнатото строителство осигурява информация както за издадените от местните администрации разрешителни за строеж, така и за започнатото строителство на нови сгради според техния вид и разгъната застроена площ. Тази информация може да се използва като индикатор за бъдещата активност на строителните предприятия в страната.

Видовете сгради се посочват в съответствие с Класификацията на сградите и строителните съоръжения (КСС - 2001), публикувана в сайта на НСИ (<http://www.nsi.bg/Classifics/KCC2001.pdf>), и се подразделят на:

- Жилищни - сгради, полезната площ, на които в голямата си част е предназначена за жилищни цели за постоянно обитаване.
- Нежилищни - сгради за различни нежилищни нужди, които включват:
 - административни - офиси и сгради за административна дейност на ведомства и други организации и сдружения (представителни сгради - банки, пощи, правителствени сгради, сгради за конференции, конгреси, съдилища, общини);
 - други сгради - всички останали видове сгради, предназначени за различни дейности: производствена, търговска, транспортна, просветна, културна, спортна, селскостопанска, здравеопазване, бази за почивка и краткосрочно пребиваване (хотели, мотели, почивни домове, хижи и др.).

Разгъната (обща) застроена площ на сградите е сумата от застроените площи на всички етажи по външни измерения.



Приложение

Таблица 1

Издадени разрешителни за строеж на нови сгради през второто тримесечие на 2013 година¹

Области	Жилищни сгради			Административни сгради		Други сгради	
	брой	жилища	разгъната застроена площ - кв. м	брой	разгъната застроена площ - кв. м	брой	разгъната застроена площ - кв. м
Общо за страната	1151	2985	395038	32	23736	1389	602214
Благоевград	76	207	23150	3	471	78	23722
Бургас	126	491	52483	7	4422	74	36052
Варна	91	341	46000	-	-	74	34502
Велико Търново	29	98	10538	62	21771
Видин	4	4	756	-	-	6	2981
Враца	20	40	6533	29	9241
Габрово	18	18	3206	-	-	25	10748
Добрич	49	83	10235	57	54979
Кърджали	22	80	10206	20	6896
Кюстендил	11	12	1448	-	-	23	6415
Ловеч	25	26	6029	-	-	20	5345
Монтана	7	8	1468	22	16914
Пазарджик	72	128	17413	78	15885
Перник	59	87	10911	35	3181
Плевен	16	16	2663	-	-	44	21426
Пловдив	115	187	36667	152	73148
Разград	13	15	2461	-	-	27	6111
Русе	17	17	4157	-	-	42	16511
Силистра	14	13	3228	25	9410
Сливен	22	30	4444	47	12359
Смолян	13	22	3803	35	9416
София	110	169	26995	3	919	116	72158
София (столица)	93	672	75172	4	14218	31	14465
Стара Загора	49	82	14039	75	41766
Търговище	21	33	5005	-	-	20	5103
Хасково	33	71	11067	-	-	62	31741
Шумен	15	15	2307	-	-	57	24686
Ямбол	11	20	2654	-	-	53	15282

¹ „..” - данните са конфиденциални.


Таблица 2
**Започнато строителство на нови сгради през
второто тримесечие на 2013 година¹**

Области	Жилищни сгради			Административни сгради		Други сгради	
	брой	брой жилища	разгъната застроена площ - кв. м	брой	разгъната застроена площ - кв. м	брой	разгъната застроена площ - кв. м
Общо за страната	665	1729	231620	24	24673	517	273426
Благоевград	32	102	11160	3	471	37	9674
Бургас	81	287	30938	8	6108	43	26994
Варна	63	347	48746	3	570	38	34860
Велико Търново	24	101	10239	26	11281
Видин	-	-	-	-	-
Враца	8	8	1403	-	-	7	33483
Габрово	6	6	1376	-	-	4	1636
Добрич	25	54	6232	-	-	26	24094
Кърджали	19	45	6686	-	-	4	102
Кюстендил	9	8	1517	-	-
Ловеч	16	16	2622	20	2251
Монтана	8	1701
Пазарджик	20	48	6084	-	-	32	12271
Перник	20	38	4720	-	-	6	295
Плевен	11	9	3089	-	-	18	10561
Пловдив	68	157	20616	-	-	40	28220
Разград	13	12	3777	-	-	20	4255
Русе	9	9	1453	-	-	14	6732
Силистра	15	14	3701	18	6586
Сливен	26	29	6552	-	-	14	4206
Смолян	8	9	1853	14	4482
София	68	76	11526	22	7248
София (столица)	45	180	22098	3	14702	18	10268
Стара Загора	30	87	10064	-	-	27	15050
Търговище	8	18	3495	-	-	7	552
Хасково	25	53	9091	-	-	22	9814
Шумен	13	13	2047	-	-	18	4760
Ямбол	-	-	9	1226

¹ „..” - данните са конфиденциални.