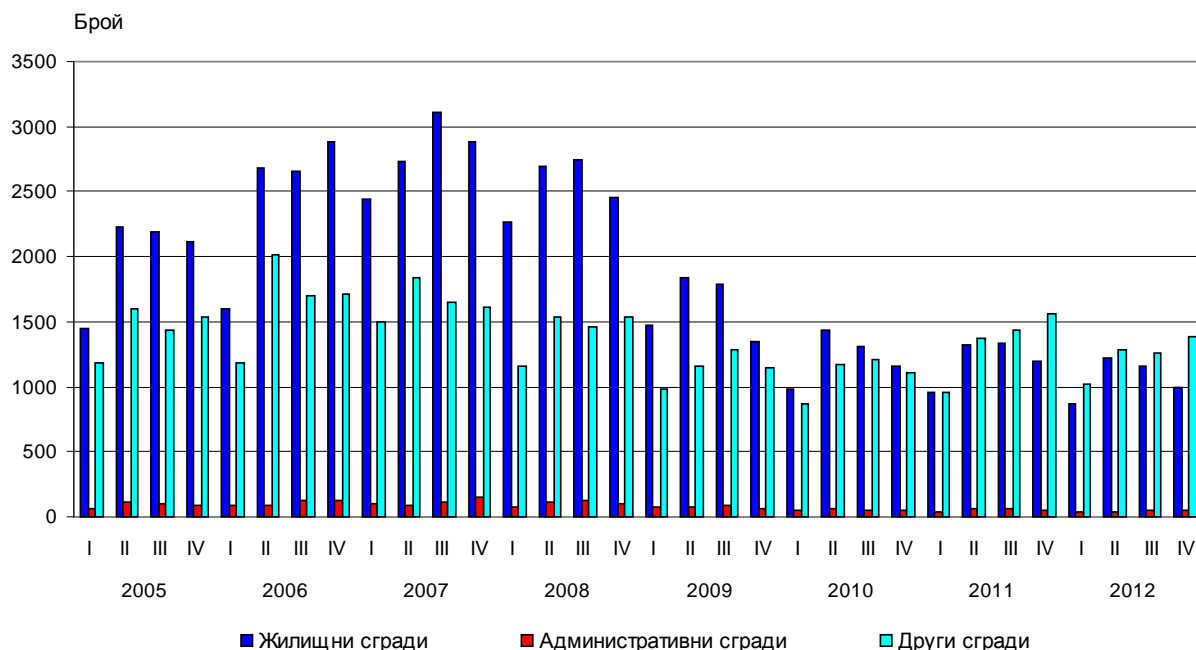




ИЗДАДЕНИ РАЗРЕШИТЕЛНИ ЗА СТРОЕЖ И ЗАПОЧНАТО СТРОИТЕЛСТВО НА НОВИ СГРАДИ ПРЕЗ ЧЕТВЪРТТО ТРИМЕСЕЧИЕ НА 2012 ГОДИНА

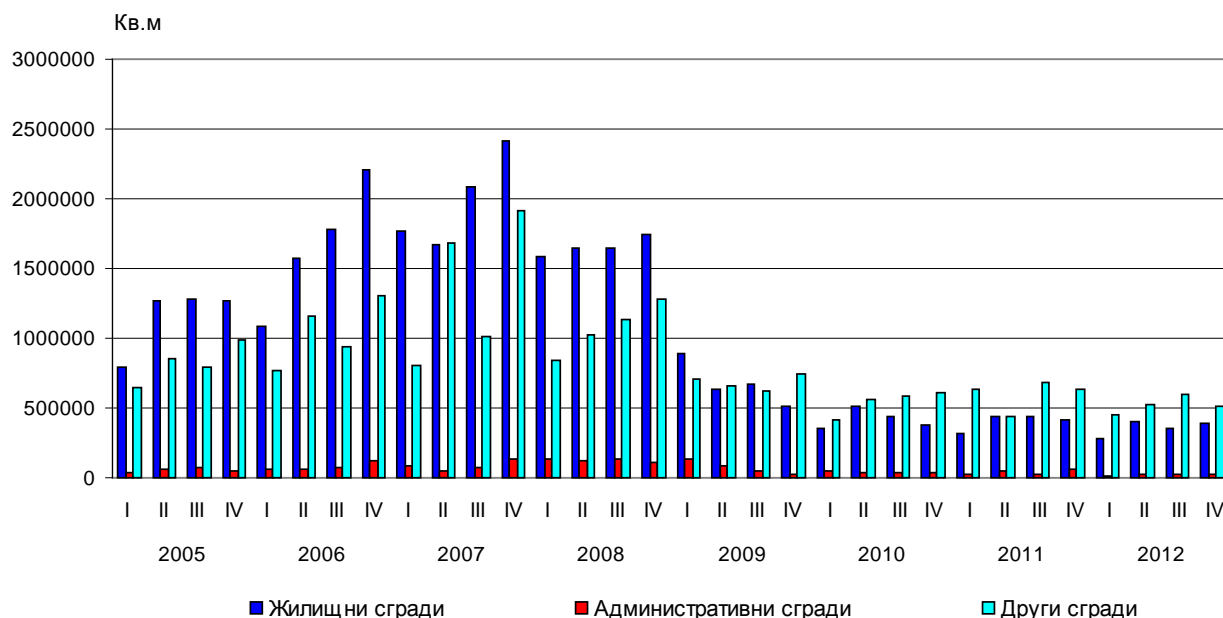
През четвъртото тримесечие на 2012 г. местните администрации са издали **разрешителни за строеж** на 992 жилищни сгради с 3 162 жилища в тях и с 389 239 кв. м разгъната застроена площ (РЗП), на 48 административни сгради/офиси с 19 806 кв. м РЗП и на 1 379 други сгради с 515 036 кв. м РЗП. Спрямо предходното тримесечие издадените разрешителни за строеж на жилищни сгради намаляват с 14.4%, докато броят на жилищата в тях се увеличава с 16.5%, а застроената им площ - с 9.0%. Административните сгради нарастват с 4.3%, но разгънатата им застроена площ намалява с 26.7%. Другите сгради бележат увеличение от 9.7%, докато тяхната РЗП намалява с 13.5%.

Фиг. 1. Издадени разрешителни за строеж на нови сгради по видове и по тримесечия



В сравнение с четвъртото тримесечие на 2011 г. издадените разрешителни за строеж на нови жилищни сгради намаляват с 16.9%, но жилищата в тях са повече със 7.4%. Административните сгради са по-малко с 14.3%, а другите видове сгради - с 11.8% (фиг. 1). Регистрирано е намаление на РЗП на жилищните сгради с 6.1%, на административните сгради - с 67.2%, и на другите сгради - с 19.4% (фиг. 2).

Фиг. 2. Издадени разрешителни за строеж - разгъната застроена площ по видове сгради и по тримесечия



Най-голям брой разрешителни за строеж на нови жилищни сгради са издадени в следните области: Бургас - 156, Пловдив - 116, Варна - 95, София (столица) - 94. Най-много жилища предстои да бъдат започнати в областите: Бургас - 947, Варна - 608, София (столица) - 420, Пловдив - 318, и Благоевград - 160 (табл. 1 от приложението).

През четвъртото тримесечие на 2012 г. е **започнал строежът** на 601 жилищни сгради с 2 147 жилища в тях и с 216 984 кв. м обща застроена площ, на 20 административни сгради/офиси със 7 059 кв. м РЗП и на 531 други сгради с 230 379 кв. м РЗП. Спрямо предходното тримесечие започнатите жилищни сгради са по-малко с 8.9%, но жилищата в тях се увеличават с 55.8% и общата им застроена площ нараства с 8.5%. Регистрирано е намаление на започнатите административни сгради с 23.1%, на другите сгради - с 9.7%, като същевременно и тяхната РЗП бележи спад - съответно с 59.3 и 11.8%.

В сравнение с четвъртото тримесечие на 2011 г. започнатите нови жилищни сгради са по-малко с 6.1%, а жилищата в тях се увеличават с 23.4%. Административните сгради също намаляват с 28.6%, а другите видове сгради - с 20.7%. Регистриран е спад на РЗП на жилищните сгради с 5.0%, на административните сгради - с 43.3%, и на другите сгради - с 49.0%.

Строителството на най-голям брой нови сгради е започнало в областите: Бургас - 164 жилищни и 48 други сгради; Стара Загора - 46 жилищни и 53 други сгради; Варна - 57 жилищни и 34 други сгради; Пловдив - 39 жилищни, 3 административни и 47 други сгради; София - 42 жилищни и 26 други сгради (табл. 2 от приложението).



Методологични бележки

Тримесечното статистическо наблюдение за издадените разрешителни за строеж и започнатото строителство осигурява информация както за издадените от местните администрации разрешителни за строеж, така и за започнатото строителство на нови сгради според техния вид и разгъната застроена площ. Тази информация може да се използва като индикатор за бъдещата активност на строителните предприятия в страната.

Видовете сгради се посочват в съответствие с Класификацията на сградите и строителните съоръжения (КСС - 2001), публикувана в сайта на НСИ (<http://www.nsi.bg/Classifics/KCC2001.pdf>), и се подразделят на:

- Жилищни - сгради, полезната площ на които в голямата си част е предназначена за жилищни цели за постоянно обитаване.
- Нежилищни - сгради за различни нежилищни нужди, които включват:
 - административни - офиси и сгради за административна дейност на ведомства и други организации и сдружения (представителни сгради - банки, пощи, правителствени сгради, сгради за конференции, конгреси, съдилища, общини);
 - други сгради - всички останали видове сгради, предназначени за различни дейности: производствена, търговска, транспортна, просветна, културна, спортна, селскостопанска, здравеопазване, бази за почивка и краткосрочно пребиваване (хотели, мотели, почивни домове, хижи и др.).

Разгъната (обща) застроена площ на сградите е сумата от застроените площи на всички етажи по външни измерения.



Приложение

Таблица 1

Издадени разрешителни за строеж на нови сгради през четвъртото тримесечие на 2012 година¹

Области	Жилищни сгради			Административни сгради		Други сгради	
	брой	жилища	разгъната застроена площ - кв. м	брой	разгъната застроена площ - кв. м	брой	разгъната застроена площ - кв. м
Общо за страната	992	3162	389239	48	19806	1379	515036
Благоевград	55	160	17549	6	1531	73	31352
Бургас	156	947	85822	-	-	84	113544
Варна	95	608	65163	77	37048
Велико Търново	26	27	3688	6	650	78	17093
Видин	5	9	1147	12	2942
Враца	8	9	1455	19	4829
Габрово	18	23	3121	-	-	21	2862
Добрич	34	99	10513	-	-	55	25663
Кърджали	18	62	8284	-	-	13	3667
Кюстендил	12	16	2236	27	8604
Ловеч	23	26	3539	-	-	18	7429
Монтана	5	8	774	-	-	88	4341
Пазарджик	40	67	8726	4	1368	65	12803
Перник	22	25	2947	5	1521	40	4338
Плевен	19	20	4998	40	15100
Пловдив	116	318	46533	6	4062	158	91493
Разград	8	9	854	-	-	31	5398
Русе	12	12	2280	-	-	38	12363
Силистра	7	9	1337	-	-	36	12289
Сливен	23	37	5464	17	3372
Смолян	8	11	1619	17	3520
София	94	100	12434	76	8600
София (столица)	94	420	75089	4	5654	44	13024
Стара Загора	47	90	15089	3	1896	96	32927
Търговище	3	3	520	-	-	17	1024
Хасково	26	28	5215	41	11744
Шумен	10	11	1756	-	-	59	19297
Ямбол	8	8	1087	-	-	39	8370

¹ „..” - данните са конфиденциални.



Таблица 2

Започнато строителство на нови сгради през четвъртото тримесечие на 2012 година¹

Области	Жилищни сгради			Административни сгради		Други сгради	
	брой	брой жилища	разгъната застроена площ - кв. м	брой	разгъната застроена площ - кв. м	брой	разгъната застроена площ - кв. м
Общо за страната	601	2147	216984	20	7059	531	230379
Благоевград	26	85	7814	5	1441	31	16936
Бургас	164	970	81755	-	-	48	44759
Варна	57	519	51014	-	-	34	9031
Велико Търново	19	19	2438	52	8247
Видин	-	-	-	-	-
Враца	4	5	933	-	-	11	3964
Габрово	5	5	862	-	-	4	802
Добрич	20	21	2684	14	1610
Кърджали	9	59	6236	-	-
Кюстендил	3	3	231
Ловеч	9	9	1132	-	-	19	9543
Монтана	-	-	6	2777
Пазарджик	31	50	5895	-	-	20	3473
Перник	16	17	1978	3	1256	17	3407
Плевен	18	6674
Пловдив	39	62	8229	3	2463	47	39047
Разград	7	7	684	19	4402
Русе	6	6	878	14	6953
Силистра	6	8	1191	-	-	16	7453
Сливен	15	25	3673	-	-	12	2252
Смолян	5	6	1146	-	-	3	736
София	42	44	5975	-	-	26	12420
София (столица)	40	74	11354	-	-	19	7845
Стара Загора	46	115	12581	-	-	53	23079
Търговище	-	-
Хасково	18	20	3873	19	4847
Шумен	3	10	1428	5	2587
Ямбол	4	4	458	-	-	17	5313

¹ „..” - данните са конфиденциални.