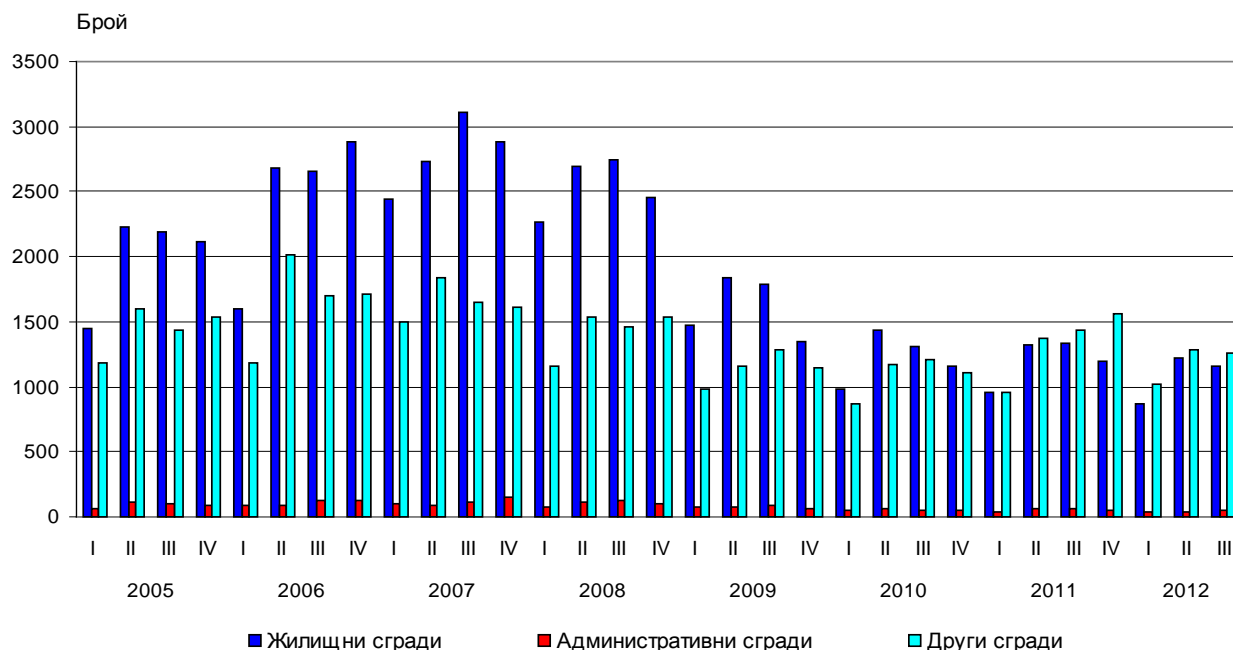




ИЗДАДЕНИ РАЗРЕШИТЕЛНИ ЗА СТРОЕЖ И ЗАПОЧНАТО СТРОИТЕЛСТВО НА НОВИ СГРАДИ ПРЕЗ ТРЕТОТО ТРИМЕСЕЧИЕ НА 2012 ГОДИНА

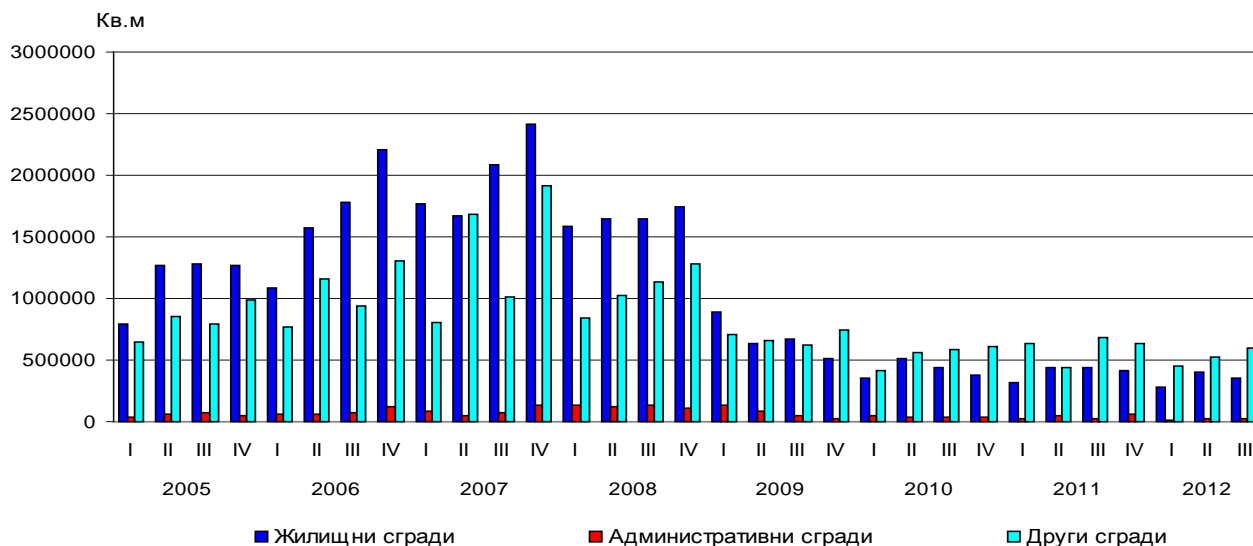
През третото тримесечие на 2012 г. местните администрации са издали **разрешителни за строеж** на 1 159 жилищни сгради с 2 715 жилища в тях и с 356 971 кв. м разгъната застроена площ (РЗП), на 46 административни сгради/офиси с 27 010 кв. м РЗП и на 1 257 други сгради с 595 565 кв. м РЗП. Спрямо предходното тримесечие издадените разрешителни за строеж на жилищни сгради намаляват с 4.9%, жилищата в тях - с 2.9%, и застроената им площ - с 11.9%. Броят на административните сгради нараства с 12.2%, а разгънатата им застроена площ - с 18.3%. Другите сгради бележат намаление от 2.4%, докато тяхната РЗП се увеличава с 14.5%.

Фиг. 1. Издадени разрешителни за строеж на нови сгради по видове и по тримесечия



В сравнение с третото тримесечие на 2011 г. издадените разрешителни за строеж на нови жилищни сгради намаляват с 13.2%, но жилищата в тях са повече със 7.0%. Административните сгради са по-малко с 24.6%, а другите видове сгради - с 12.3% (фиг. 1). Регистрирано е намаление на РЗП на жилищните сгради с 18.6% и на другите сгради - с 13.4%, докато при административните сгради РЗП нараства с 10.6% (фиг. 2).

Фиг. 2. Издадени разрешителни за строеж - разгъната застроена площ по видове сгради и по тримесечия



Най-голям брой разрешителни за строеж на нови жилищни сгради са издадени в следните области: Бургас - 198, Пловдив - 125, София (столица) - 110, и София - 104. Най-много жилища предстои да бъдат започнати в областите: Бургас - 830, Пловдив - 298, Варна - 289, София (столица) - 230, и Благоевград - 145 (табл. 1).

През третото тримесечие на 2012 г. е **започнал строежът** на 660 жилищни сгради с 1 378 жилища в тях и с 200 062 кв. м обща застроена площ, на 26 административни сгради/офиси със 17 329 кв. м РЗП и на 588 други сгради с 261 203 кв. м РЗП. Спрямо предходното тримесечие броят на започнатите жилищни сгради е с 3.4% по-малко, жилищата в тях - с 31.2%, и общата им застроена площ - със 17.7%. Същевременно е регистрирано увеличение на започнатите административни сгради с 30.0%, а тяхната РЗП нараства над два пъти. Броят на започнатите други сгради се увеличава с 1.6%, докато общата им застроена площ намалява с 3.2%.

В сравнение с третото тримесечие на 2011 г. броят на започнатите нови жилищни сгради е с 8.5% по-малко, а жилищата в тях - с 18.4%. Административните сгради също намаляват с 16.1%, докато другите видове сгради се увеличават с 4.1%. Регистриран е спад на РЗП на жилищните сгради с 11.9%, на административните сгради - с 26.6%, и на другите сгради - с 21.5%.

Строителство на най-голям брой нови сгради е започнало в областите: София - 79 жилищни и 50 други сгради; Пловдив - 66 жилищни и 48 други сгради; София (столица) - 84 жилищни и 20 други сгради; Варна - 66 жилищни, 3 административни и 31 други сгради (табл. 2).



Методологични бележки

Тримесечното статистическо наблюдение за издадените разрешителни за строеж и започнатото строителство осигурява информация както за издадените от местните администрации разрешителни за строеж, така и за започнатото строителство на нови сгради според техния вид и разгъната застроена площ. Тази информация може да се използва като индикатор за бъдещата активност на строителните предприятия в страната.

Видовете сгради се посочват в съответствие с Класификацията на сградите и строителните съоръжения (КСС - 2001), публикувана в сайта на НСИ (<http://www.nsi.bg/Classifics/KCC2001.pdf>), и се подразделят на:

- Жилищни - сгради, полезната площ на които в голямата си част е предназначена за жилищни цели за постоянно обитаване.
- Нежилищни - сгради за различни нежилищни нужди, които включват:
 - административни - офиси и сгради за административна дейност на ведомства и други организации и сдружения (представителни сгради - банки, пощи, правителствени сгради, сгради за конференции, конгреси, съдилища, общини);
 - други сгради - всички останали видове сгради, предназначени за различни дейности: производствена, търговска, транспортна, просветна, културна, спортна, селскостопанска, здравеопазване, бази за почивка и краткосрочно пребиваване (хотели, мотели, почивни домове, хижи и др.).

Разгъната (обща) застроена площ на сградите е сумата от застроените площи на всички етажи по външни измерения.

Таблица 1

Издадени разрешителни за строеж на нови сгради
през третото тримесечие на 2012 година¹

Области	Жилищни сгради			Административни сгради		Други сгради	
	брой	жилища	разгъната застроена площ - кв. м	брой	разгъната застроена площ - кв. м	брой	разгъната застроена площ - кв. м
Общо за страната	1159	2715	356971	46	27010	1257	595565
Благоевград	56	145	22222	58	19888
Бургас	198	830	80246	56	23702
Варна	81	289	48482	5	5754	72	42375
Велико Търново	28	80	9070	4	3337	55	19705
Видин	7	5	1735	5	797
Враца	10	21	2530	17	37736
Габрово	14	27	3736	17	7397
Добрич	24	61	5248	7	2514	61	43791
Кърджали	21	66	8090	-	-	9	1596
Кюстендил	13	23	2762	27	5732
Ловеч	22	21	3195	32	9778
Монтана	8	12	1333	9	7322
Пазарджик	52	68	8212	-	-	79	16635
Перник	43	43	11245	-	-	57	10698
Плевен	23	35	6764	33	26046
Пловдив	125	298	41230	6	9882	151	169943
Разград	9	9	1567	-	-	28	4203
Русе	29	30	7159	34	12779
Силистра	15	16	2354	25	7412
Сливен	19	22	3374	38	11364
Смолян	16	21	2884	25	10264
София	104	109	19070	106	30857
София (столица)	110	230	35390	47	10001
Стара Загора	57	138	14425	-	-	93	22941
Търговище	9	45	4234	12	2488
Хасково	45	50	7042	36	16417
Шумен	13	13	1553	-	-	40	13745
Ямбол	8	8	1819	35	9953

¹ „..” - данните са конфиденциални.



Таблица 2

Започнато строителство на нови сгради през третото тримесечие на 2012 година¹

Области	Жилищни сгради			Административни сгради		Други сгради	
	брой	брой жилища	разгъната застроена площ - кв. м	брой	разгъната застроена площ - кв. м	брой	разгъната застроена площ - кв. м
Общо за страната	660	1378	200062	26	17329	588	261203
Благоевград	31	89	14820	20	26177
Бургас	50	192	18986	17	1130
Варна	66	288	42319	3	3263	31	20323
Велико Търново	15	66	7182	4	3337	41	10623
Видин	-	-
Враца	7	8	1136	-	-	5	792
Габрово	11	21	3006	-	-	7	4518
Добрич	23	47	4092	3	877	46	33943
Кърджали	7	18	2880	-	-
Кюстендил	4	5	853	-	-
Ловеч	18	18	2796	-	-	17	6280
Монтана	-	-	5	2168
Пазарджик	30	45	5513	-	-	45	6717
Перник	6	6	850	-	-	12	6392
Плевен	11	12	3476	15	6212
Пловдив	66	117	17739	48	36113
Разград	12	13	1937	-	-	18	6094
Русе	17	36	4463	3	816	21	8142
Силистра	5	5	814	-	-	25	12427
Сливен	11	14	2665	-	-	27	14434
Смолян	11	12	1680	-	-	4	1563
София	79	80	16676	50	14007
София (столица)	84	102	23473	20	6189
Стара Загора	38	93	10471	40	14334
Търговище	4	39	3391	8	2731
Хасково	33	35	4168	-	-	40	13464
Шумен	5	5	521	5	396
Ямбол	11	9	1989	17	5104

¹ „..” - данните са конфиденциални.